

“UNA CITTA’ DIPINTA”

Un progetto di restauro
con il contributo
della Fondazione CRUP



TECNICHE ESECUTIVE D'INTERVENTO



Casa Varaschini (Domenichini?) - Veroli

L'edificio in esame si trova al civico 21/e di C.so Vittorio Emanuele, come da grafici qui riportati.

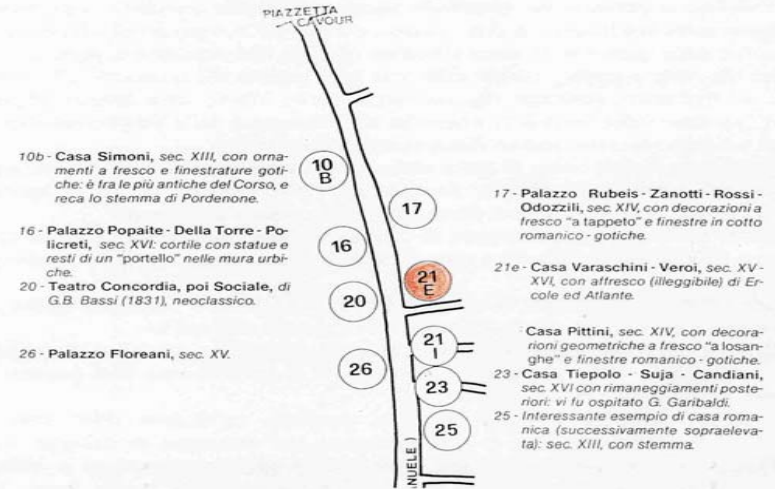
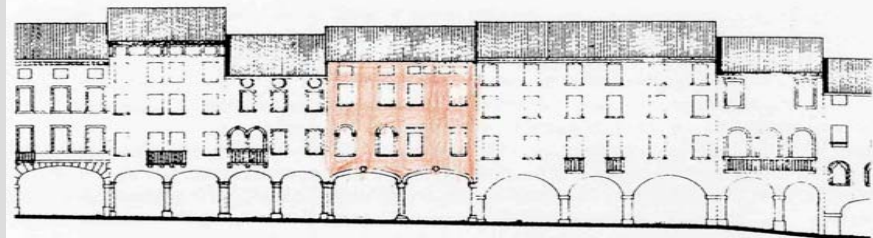
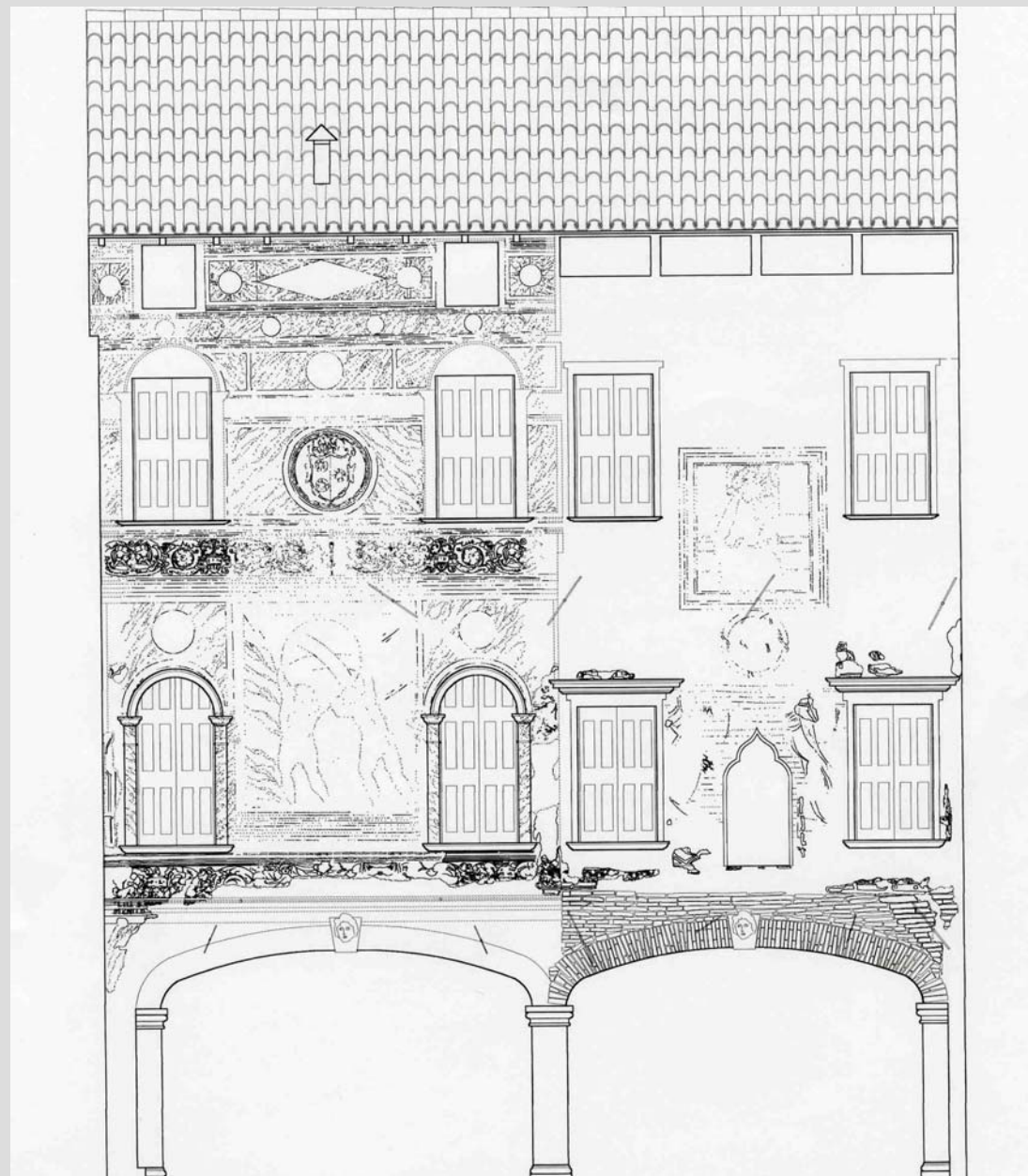


Grafico pubblicato in "Pordenone. Schede per la lettura della città" di Giosuè Chiaradia



Rilievo redatto dallo Studio di Architettura Del Fabro - De Rocco - Udine

Ricostruzione grafica delle decorazioni



Palazzo VARASCHINI-VEROI

Descrizione delle tecniche esecutive

- Intonaci di epoca diversa (sec. XIV – XV – XVI) rifiniti ad affresco
- Intonaci del XVI secolo rifiniti con scialbatura di calce
- Intonaci cementizi privi di particolare finitura (sec. XIX-XX), rifiniti con nuova stuccatura (restauro del sec. XXI)
- Stuccature evidenti relative al restauro del sec. XXI. Intonaco a base di calce, sabbia e terre naturali

Palazzo VARASCHINI-VEROI



Analisi termografica dei fronti

-MAPPATURA TERMICA

-FOTOGRAFIA REALE DELLA ZONA ANALIZZATA

Palazzo VARASCHINI-VEROI

Palazzo Varaschini - Veroi
CORSO VITTORIO EMANUELE N°21 - PORDENONE

cr CENTRO RISTABILIMENTO
S.M. CUSUMATI, 20
33100 PORDENONE
DE PORTOGARZANO DELVAIO
Tel. Fax: 0434-521710

ANALISI TERMOGRAFICA DEI FRONTI

RIP. 4

Mappatura termica



fotografia reale della zona analizzata



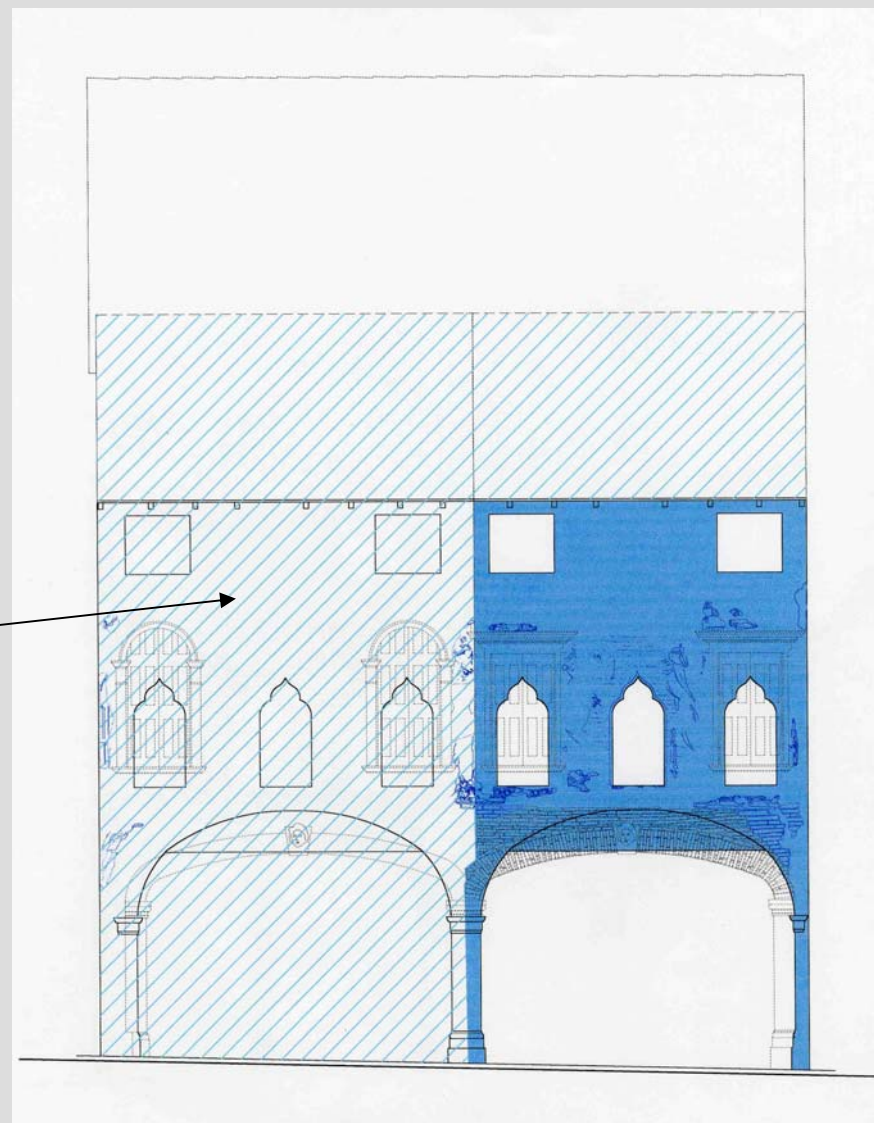
Parametri oggetto:

Emissività	Distanza oggetto	Temperatura ambiente	Data
0,8	12 metri	26°C	30/05/02

Ipotesi architettonica riferibile al XIV secolo:

prospetto di destra (modello Casa
Pittini-Berto)

Ipotesi confutabile per mancanza
di elementi certi



Palazzo VARASCHINI-VEROI

Trasformazione architettonica riferibile al XVI secolo

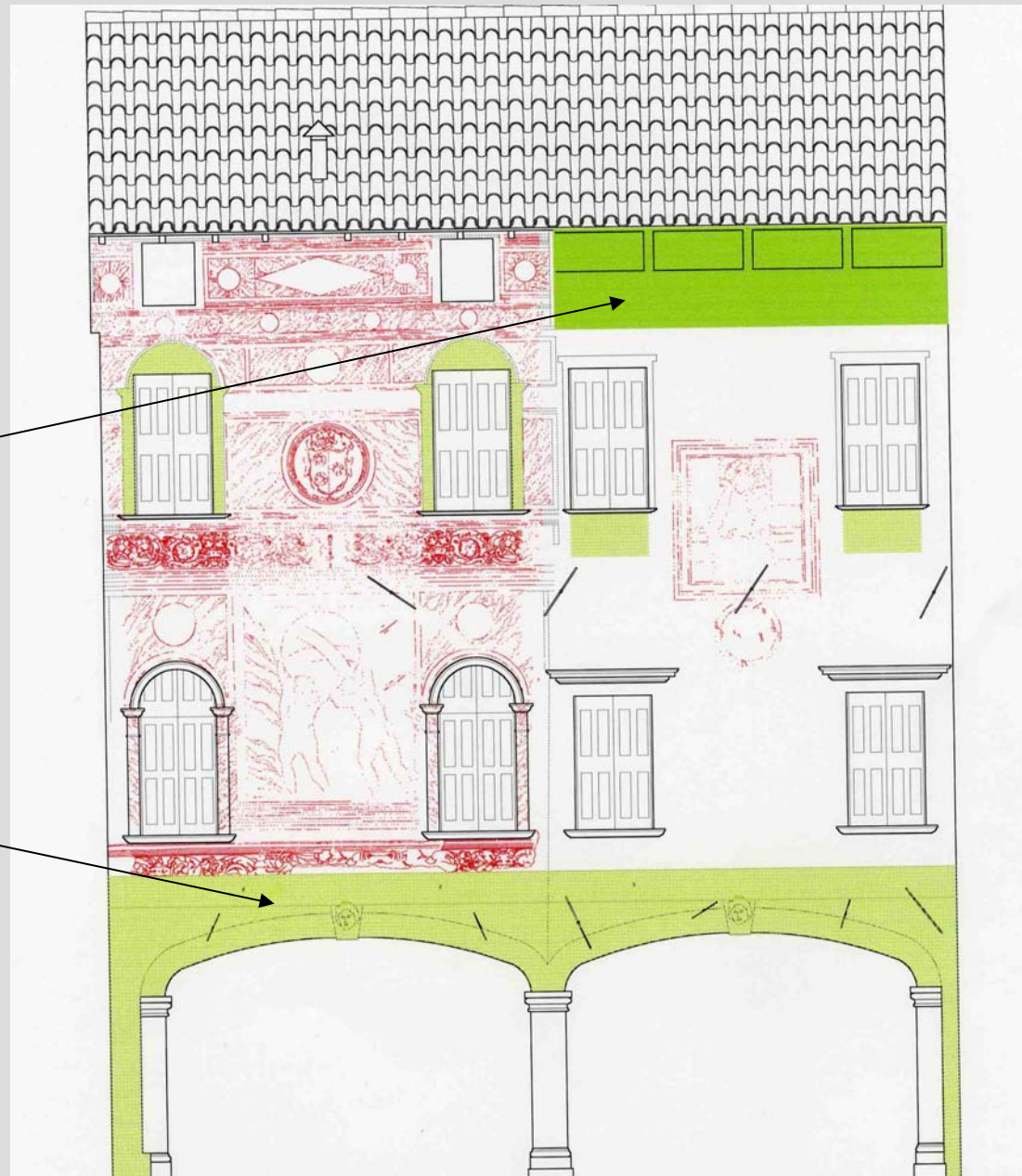


Palazzo VARASCHINI-VEROI

Trasformazione ed ampliamento riferibili ai secoli XIX - XX

Innalzamento

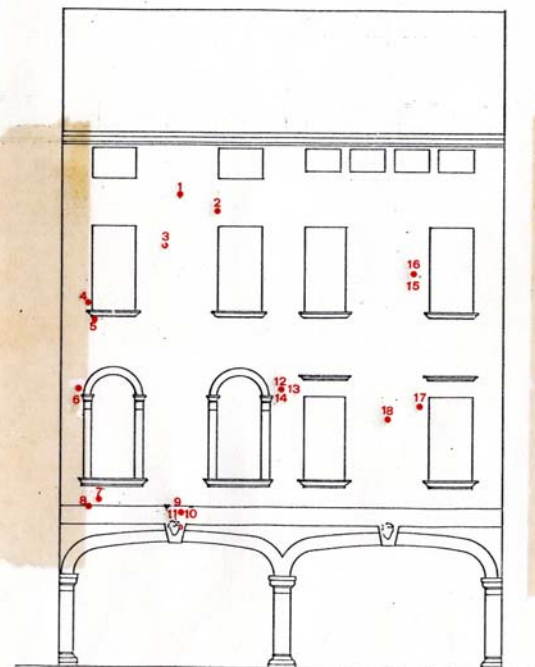
Tamponamenti



Palazzo VARASCHINI-VEROI

Localizzazione prelievi

n° civico 21e/f	SCHEDA A	Intervento proposto
Pal. VEROI	localizzazione prelievi	XXXX



STUDIO TECNICO ASSOCIATO dp Cannaregio 2126 - 30121 Venezia

Palazzo VARASCHINI-VEROI

Individuazione stesure (campioni 12 – 13 – 14)

n° civico 21e/ff	SCHEDA C	Campione
Pal. VEROI	individuazione stesure	12,13,14

FOTO N° 9



Sovrapposizione di cinque diverse stesure. A destra in alto in fotografia un recente rifacimento del quale non è stato effettuato il prelievo.

Il campione n° 12, più superficiale, appartiene visivamente alla classe degli intonaci n° 1, 2 e 3 presentando con essi continuità di stesura. Tale campione risulta sovrapposto al n° 13 che anche in questo caso presenta una superficie rifinita da decorazione pittorica.

Più interna è l'intonacatura dipinta caratterizzata dal prelievo n° 14.

Al centro in fotografia è visibile, a diretto contatto con la muratura, un intonaco rifinito a finta cortina muraria con i giunti incisi; tale stesura è relazionabile al camp. n° 18 prelevato in altra zona.

STUDIO TECNICO ASSOCIATO dp Cannaregio 2126 - 30121 Venezia

Palazzo VARASCHINI-VEROI

Osservazioni al microscopio prelievo 12

n° civico 21e/f Pal. VERDI	SCHEDA D osservazioni al microscopio	Prelievo 12
-------------------------------	---	----------------

Campione 12

[INGR. 16 X]



Il campione presenta analoghe caratteristiche di impasto e pareggiatura a quelle riconosciute per i campioni n° 1, 2, 3, 5, 8 e 9.

Palazzo VARASCHINI-VEROI

STUDIO TECNICO ASSOCIATO dp Cannaregio 2126 - 30121 Venezia

Osservazioni al microscopio prelievo 13

n° civico 21e/f	SCHEDA D	Prelievo
Pal. VEROI	osservazioni al microscopio	13

Campione 13

[INGR. 16 X]



Intonaco di analoghe caratteristiche di impasto, preparazione e finitura di quelle del campione n° 6.

Palazzo VARASCHINI-VEROI

STUDIO TECNICO ASSOCIATO dp Cannaregio 2126 - 30121 Venezia

Osservazioni al microscopio prelievo 14

n° civico 21e/f	SCHEDA D	Prelievo
Pal. VEROI	osservazioni al microscopio	14

Campione 14

[INGR. 16 X]



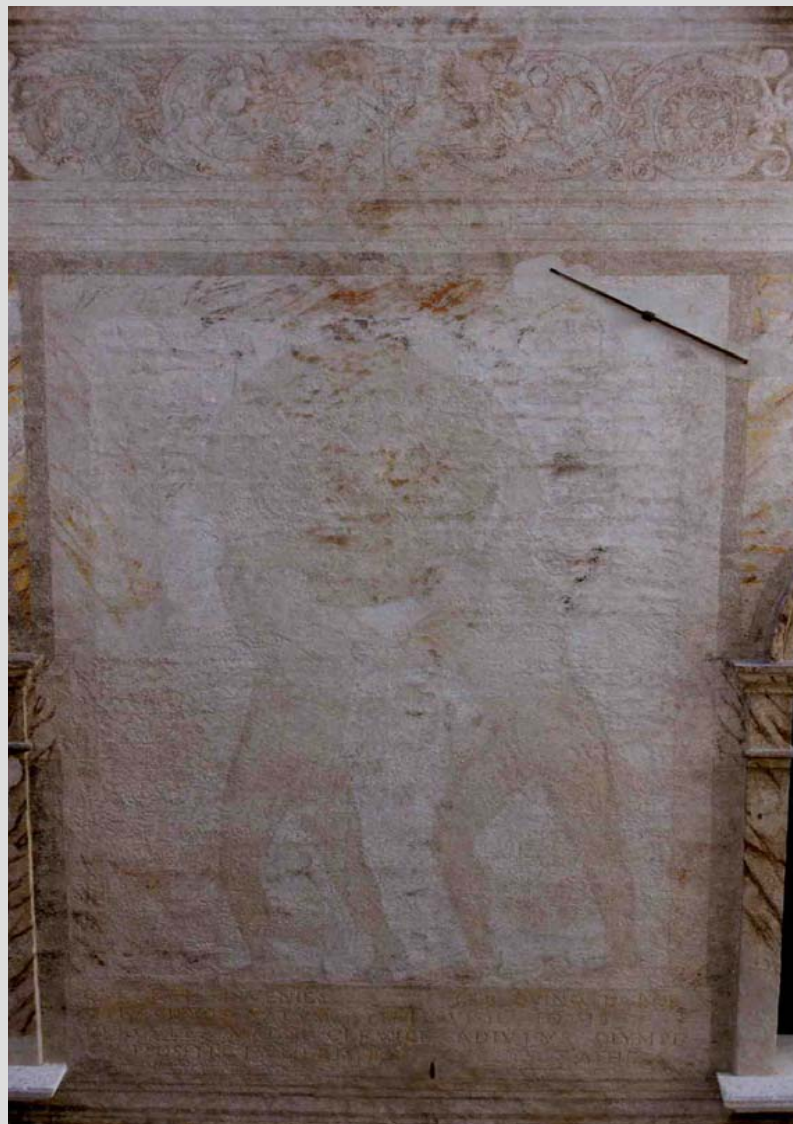
Intonaco a strato unico (A) a base di calce ed inerti a fine granulometria misti a clasti di forma allungata. Il profilo ad andamento lineare è rifinito da una coloritura grigia (C) applicata su una preventiva preparazione di esiguo spessore a latte di calce (B).

Palazzo VARASCHINI-VEROI

STUDIO TECNICO ASSOCIATO dp Cannaregio 2126 - 30121 Venezia



Ripresa fotografica
all'infrarosso



Il particolare
dopo l'intervento