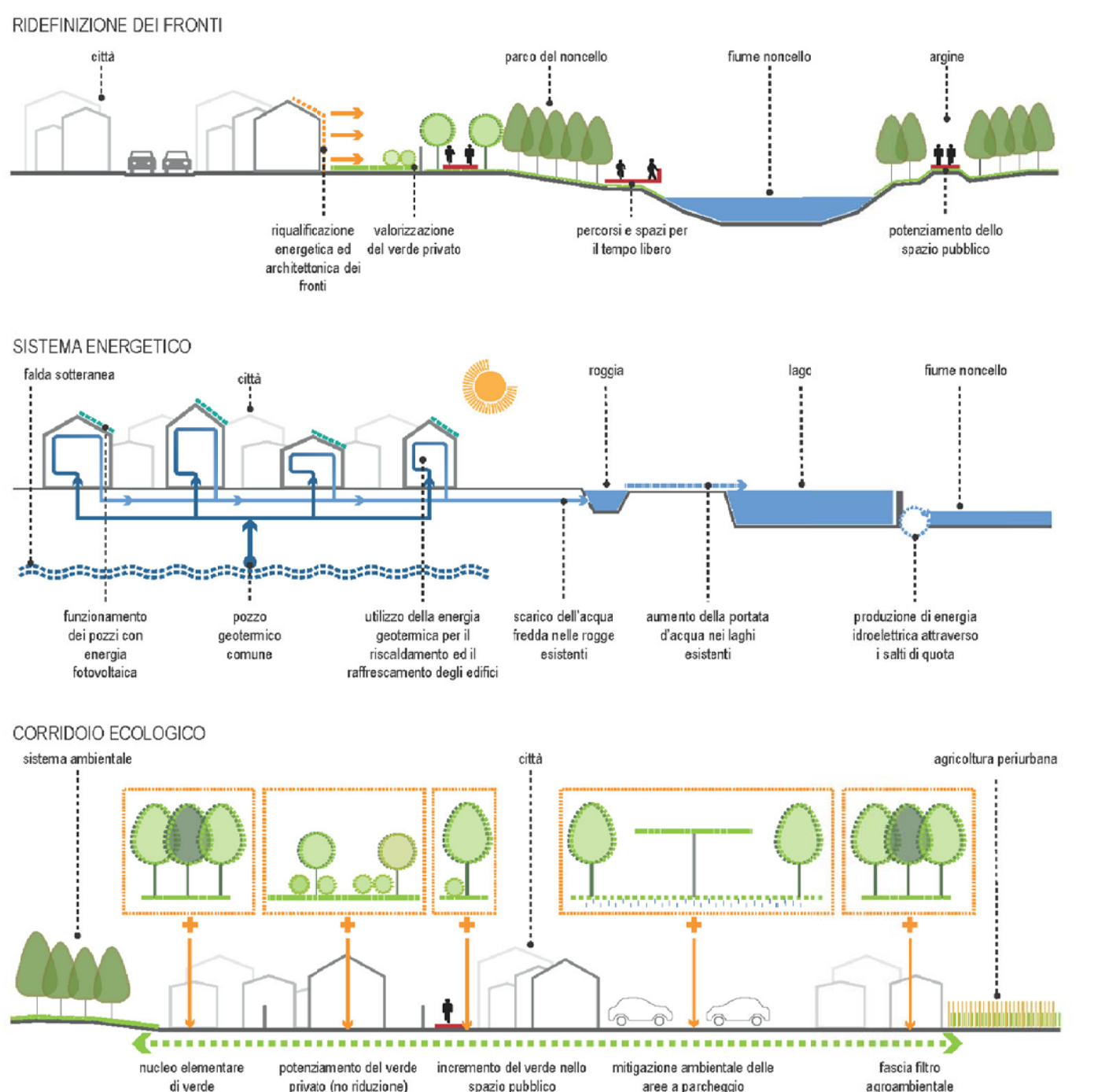




- LEGENDA STATO ATTUALE DEL TERRITORIO**
- Confine comunale
 - Nucleo storico
 - Reticolo idrografico minore - canali e rogge da preservare come elementi di biodiversità urbana
 - Laghi e fiumi da preservare come elementi di biodiversità urbana
 - Sistema ecotecnologico urbano da mettere in rete con il sistema dei servizi pubblici
 - Verde sportivo esistente
 - Aree agricole esistenti
 - Alberature isolate esistenti di medio / grandi dimensioni da preservare ed implementare
 - Aree destinate a cave di materiali inerti, discariche e depuratori
 - Aree di protezione ambientale dei pozzi dell'acquedotto
 - Prati stabili esistenti
- LEGENDA INDICAZIONI PROGETTUALI DI CARATTERE AGRO-AMBIENTALE**
- Aree agricole coltivate in cui favorire l'attivazione di politiche per il riequilibrio ambientale e la costruzione dei servizi ecosistemici
 - Corridoi ecologici di nuova previsione all'interno del tessuto urbano edificato
 - Aree di trasformazione previste dal nuovo piano regolatore in cui favorire le connessioni ecosistemiche ed implementare la biodiversità urbana
 - Aree di riqualificazione dei siti di archeologia industriale
 - Aree di trasformazione in vincolo PAUL
 - Linee di ridefinizione dei fronti urbani in rapporto alla presenza dei sistemi naturali e delle acque
 - Tracciati indicativi dei nuovi filari alberati
 - Fasce di mitigazione ecosistemica delle infrastrutture di trasporto
 - Tracciati ciclabili esistenti (PUMS)
 - Tracciati ciclabili di progetto (PUMS)
 - Tracciati ciclabili potenziali di collegamento (PUMS)
 - Impianti di produzione di energia idroelettrica esistenti (Studio Officine Idrauliche)
 - Impianti di produzione di energia idroelettrica proposti (Studio Officine Idrauliche)
 - Edifici esistenti per la rigenerazione urbana dei fronti
 - Servizi pubblici esistenti per l'implementazione del sistema ecotecnologico



ENERGIE DELLA CITTÀ
PORDENONE PRGC
ASSESSORATO ALL'URBANISTICA E ALLA PIANIFICAZIONE DEL TERRITORIO
SETTORE IV - ASSETTO TERRITORIALE

Componente Strutturale
Sistema ecotecnologico, corridoi e fasce di mitigazione

CS 22

CLAUDIO PEDROTTI
assessore al territorio di Pordenone

MARTINA TOFFOLO
am. ambientale e pianificazione del territorio

ANTONIO ZORFRA
dipartimento di pianificazione, edilizia privata

MARCO TONEGUZZI
responsabile della operativa complessiva

Adozione: deliberazione n. 26/2015

Approvazione:

Marzo 2016

GRUPPO DI LAVORO PRGC:
Massimo Giulini (coordinatore ATU), Michele Brunello (Dontop), Emilio Cremona, Gianluigi Sartorio
CON: Marco Tosca, Corrado Longhi, Laura Di Donfrancesco

UFFICIO DI PIANO:
Cristiana Aloisi, Fabiana Castellan, Laura Beltrame, Patrizia Cigolotto, Laura Falomo, Luciano Ius, Sergio Mastrello, Alessandro Moras, Marisa Pella, Manuela Romano, Vanna Trovò

TAVOLO DI COORDINAMENTO:
Giorgio Boc, Massimiliano Maniero, Andrea Brusadin, Federica Brazzafoli, Chiara Ugel, Isabella Sisti