

**P | O | R | D | E | N | O | N | E**  
**N | O | V | E | C | E | N | T | O**

**1993-95**

---

*arch. Gianluigi Furlan,  
arch. Luciano Campolin*

*Scheda*

**10\_07 q12**

---

**CONSORZIO  
UNIVERSITARIO  
AULE  
GRADONATE**

**10**  
*capitolo*

*Guida alle  
Architetture*

*Schede*

## CONSORZIO UNIVERSITARIO AULE GRADONATE

1993-95

via Prasecco, 3/A

*Committente*

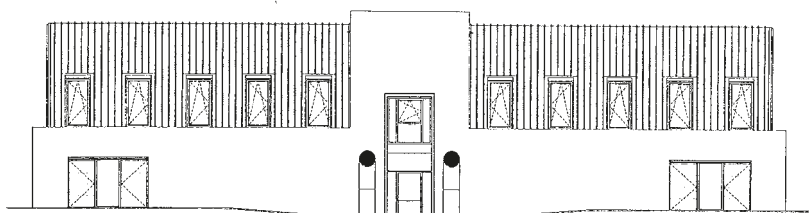
*Consorzio Universitario  
Pordenone*

*Progettisti*

*arch. Gianluigi Furlan,  
arch. Luciano Campolin*

una volta come un chiaro riferimento. A partire dal 2004 la Sede del Consorzio universitario di Pordenone è stata ulteriormente ampliata, su progetto dell'architetto Campolin, con la realizzazione di un corpo di fabbrica compatto a chiudere la corte degli spazi per la didattica, e ulteriormente integrato dalla costruzione degli alloggi studenteschi e della mensa.

L'edificio progettato dagli architetti Gianluigi Furlan e Luciano Campolin si pose l'obiettivo di ampliare gli spazi del Consorzio universitario di Pordenone, realizzando due aule gradonate ciascuna con capienza di 100 studenti. Il partito architettonico rimarca una serie di elementi che definiscono il programma funzionale dell'impianto: ingresso, percorsi, aule e spazi di servizio formano una pianta simmetrica caratterizzata, in prospetto, da uno zoccolo intonato che al suo centro s'innalza a formare un portale d'ingresso a doppia altezza; gli spazi delle aule sono coperti da archi in acciaio che sostengono una volta a botte in rame che appare tagliata all'esterno dalla sequenza ritmica delle imbotti delle finestre. Il rapporto fra le superfici trattate in bianco delle facciate e tale soluzione di copertura rimanda direttamente alla «Copper Haus» costruita un decennio prima dagli stessi progettisti. Nel richiamare alcune esperienze del razionalismo italiano degli anni 30, le soluzioni adottate in questa nuova sede del Consorzio, rimandano in modo diretto ad alcuni edifici di Adolf Loos, che appare ancora



PROSPETTO

