

COMUNE DI PORDENONE  
Ufficio Statistica

SISTAN - Sistema Statistico Nazionale  
ANNUARIO STATISTICO  
2006

# INDICE

Avvertenze		pag. 1
Glossario		pag. 1
<b>1. ASSETTO ISTITUZIONALE</b>		
Tav. 1.1	- Sindaco e Giunta comunale in carica al 31.12.2006	pag. 2
Tav. 1.2	- Consiglieri comunali in carica al 31.12.2006	pag. 3
Tav. 1.3	- Consiglieri di Circoscrizione in carica al 31.12.2006	pag. 4
<b>2.TERRITORIO E AMBIENTE</b>		
Tav. 2.1	Posizione geografica ,altitudine, superficie	pag. 5
Tav. 2.2	- Consumo di acqua e utenze fatturate. Anni 2004 - 2006	pag. 5
Tav. 2.3	- Quantità di rifiuti raccolti (in tonnellate). Anni 2003 - 2006	pag. 6
Tav. 2.4	- Rilevazioni meteorologiche. Anni 1995 - 2006	pag. 7
Tav. 2.5	- Rilevazioni meteorologiche mensili. Temperature medie. Anni 1995 - 2006	pag. 8
Tav. 2.6	- Polveri sottili (PM10), media giornaliera in microgrammi/mc. Pordenone Centro. Anni 2005 - 2006	pag. 9
<b>3. DEMOGRAFIA</b>		
Tav. 3.1	- Dati riassuntivi al 31.12.2006	pag. 11
Tav. 3.2	- Movimento naturale della popolazione residente per sesso. 1956 - 2006.	pag. 12
Tav. 3.3	- Nati vivi e morti , dichiarati a Pordenone, per sesso. Anni 1985 - 2006	pag. 13
Tav. 3.4	- Nati vivi e morti, dichiarati a Pordenone, da parti gemellari, per sesso. Anni 1985 - 2006	pag. 13
Tav. 3.5	- Nati vivi, dichiarati a Pordenone, secondo il sesso e la filiazione. Anni 1985 - 2006	pag. 14
Tav. 3.6	- Nati vivi da almeno un genitore straniero e morti stranieri dichiarati a Pordenone Anni 2001 - 2006	pag. 14
Tav. 3.7	- Morti, dichiarati a Pordenone, nel primo anno di vita, per sesso. Anni 1985 - 2006	pag. 15
Tav. 3.8	- Morti, dichiarati a Pordenone, dopo il primo anno di vita, per sesso. Anni 1985 - 2006	pag. 15
Tav. 3.9	- Morti secondo le principali cause e classi di età. Anno 2006	pag. 16
Tav. 3.10	- Morti secondo le principali cause. 1996 -2006	pag. 17
Tav. 3.11	- Popolazione residente suddivisa per sesso. Anni 1950 - 2006.	pag. 18
Tav. 3.12	- Popolazione residente al 31.12.2006 per età, sesso e circoscrizione	pag. 20
Tav. 3.13	- Popolazione residente al 31.12.2006 in età prescolare e scolare per circoscrizione, classe d'età e sesso	pag. 24
Tav. 3.14	- Popolazione residente al 31.12.2006 di 60 anni e oltre suddivisa per circoscrizione, classe d'età e sesso	pag. 24
Tav. 3.15	- Popolazione residente di 60 anni e oltre per sesso (valori assoluti e valori percentuali). Anni 1996 - 2006	pag. 25
Tav. 3.16	- Famiglie residenti al 31.12.2006 per numero di componenti e circoscrizione	pag. 25
Tav. 3.17	- Famiglie residenti al 31.12.2006, di cui un componente straniero, per numero di componenti e circoscrizione	pag. 26
Tav. 3.18	- Matrimoni celebrati nel Comune di Pordenone distinti per rito. Anni dal 1985 al 2006	pag. 26
Tav. 3.19	- Popolazione residente al 31.12.2006 per età, sesso e stato civile	pag. 27
Tav. 3.20	- Numero di divorzi suddivisi per classi di anni intercorrenti tra la data del matrimonio e la data della sentenza di divorzio. Anni 2001 - 2006	pag. 29
Tav. 3.21	- Stranieri residenti per nazionalità e sesso. Anni 2004 - 2006	pag. 30
Tav. 3.22	- Stranieri residenti al 31.12.2006 per nazionalità e classe d'età. Femmine	pag. 32
Tav. 3.23	- Stranieri residenti al 31.12.2006 per nazionalità e classe d'età. Maschi	pag. 36

Tav. 3.24	- Movimento migratorio della popolazione. Anno 2006	pag. 39
Tav. 3.25	- Movimento migratorio della popolazione. Anni 1956 - 2006	pag. 40
Tav. 3.26	- Iscritti e cancellati per comune della provincia di Pordenone . Anno 2006	pag. 41
Tav. 3.27	- Iscritti e cancellati per provincia. Anno 2006	pag. 42
Tav. 3.28	- Iscritti per stato estero di provenienza e sesso. Anno 2006	pag. 44
Tav. 3.29	- Edifici censiti nel Comune di Pordenone (Censimento 2001)	pag. 46
Tav. 3.30	- Abitazioni occupate da persone residenti per numero di stanze e titolo di godimento (Censimento 2001)	pag. 46
Tav. 3.31	- Abitazioni in edifici ad uso abitativo suddivise per epoca di costruzione. (Censimento 2001)	pag. 46

#### **4. ATTIVITA' ECONOMICHE**

Tav. 4.1	- Localizzazione imprese attive per settore di attività economica al 31.12.2005 e 31.12.2006	pag. 47
Tav. 4.2	- Sedi di Imprese attive per settore di attività economica al 31.12.2005 ed al 31.12.2006	pag. 48
Tav. 4.3	- Unità locali e addetti alle Unità locali per attività economica. Censimento 2001	pag. 49
Tav. 4.4	- Autorizzazioni commerciali per superficie di vendita e autorizzazioni al commercio su aree pubbliche. Anni 2002 - 2006	pag. 50
Tav. 4.5	- Arrivi e presenze nelle strutture ricettive alberghiere ed extralberghiere. Anni 1998 - 2006	pag. 50
Tav. 4.6	- Posti letto, per tipologia di struttura ricettiva, al 31.12.2006	pag. 50
Tav. 4.7	- Movimento turistico. Arrivi e presenze. Anni 2005 e 2006	pag. 51
Tav. 4.8	- Comune di Pordenone. Sportelli, impieghi e depositi bancari.	pag. 53

#### **5. PREZZI**

Tav. 5.1	- Indice dei prezzi al consumo per le famiglie di operai e impiegati. (base 1995=100). Media. Anni 1998 - 2006. Comune di Pordenone	pag. 54
Tav. 5.2	- Indice dei prezzi al consumo per le famiglie di operai e impiegati. (base 1995=100). Media. Anni 1998 - 2006. Regione e Italia	pag. 54

#### **6. ISTRUZIONE**

Graf. n.1	- Popolazione residente in età da 6 anni in poi per grado di istruzione e sesso Comune di Pordenone. Anno 2001	pag. 55
Graf. n.2	- Popolazione residente in età da 6 anni in poi per grado di istruzione (valori percentuali). Pordenone e Italia. Anno 2001	pag. 55
Graf. n.3	- Popolazione residente in età da 6 anni in poi per grado di istruzione. Comune di Pordenone. Anno 1991	pag. 56
Graf. n.4	- Popolazione residente in età da 6 anni in poi per grado di istruzione. Comune di Pordenone. Anno 2001	pag. 56
Tav. 6.1	- Popolazione residente in età da 6 anni in poi per grado di istruzione e sesso Anno 2001. Comune di Pordenone e Italia	pag. 57
Tav. 6.2	- Popolazione residente in età da 6 anni in poi per grado di istruzione e sesso Comune di Pordenone. Anni 1991 e 2001	pag. 57
Tav. 6.3	- Iscritti alle scuole di ogni ordine e grado di Pordenone. Anni 1982 - 2006 <i>Scuole dell'infanzia</i>	pag. 58
Tav. 6.4	- Alunni iscritti alle scuole dell'infanzia pubbliche e paritarie. Anno scolastico 2006/2007	pag. 59
Tav. 6.5	- Alunni iscritti alle scuole dell'infanzia e residenti di età compresa tra 3 e 5 anni (all'1.1.2006) per circoscrizione. <i>Scuole primarie</i>	pag. 59
Tav. 6.6	- Alunni iscritti alle scuole primarie per scuola, gestione e circoscrizione. Anno scolastico 2006/2007	pag. 60
Tav. 6.7	- Alunni iscritti alle scuole primarie e residenti di età compresa tra 6 e 10 anni (all'1.1.2006) per circoscrizione. Anno scolastico 2006/2007	pag. 60
Tav. 6.8	- Alunni iscritti alle scuole primarie per anno di corso e scuola.	pag. 61

	Anno scolastico 2006/2007	
Tav. 6.9	- Scuole primarie. Numero di classi per anno di corso e scuola. Anno scolastico 2006/2007 <b>Scuole secondarie di primo grado</b>	pag. 61
Tav. 6.10	- Alunni iscritti alle scuole secondarie di I grado per anno di corso e scuola. Anno scolastico 2006/2007	pag. 62
Tav. 6.11	- Scuole secondarie di I grado. Numero di classi per anno di corso e scuola. Anno scolastico 2006/2007	pag. 62
Tav. 6.12	- Alunni iscritti alle scuole secondarie di I grado e residenti di età compresa tra 11 e 13 anni (all'1.1.2006) per circoscrizione. Anno scolastico 2006/2007 <b>Scuole secondarie di secondo grado</b>	pag. 62
Tav. 6.13	- Scuole statali secondarie di II grado di Pordenone. Alunni iscritti e numero di classi per anno di corso e Istituto. Anno scolastico 2006/2007	pag. 63
Tav. 6.14	- Provincia di Pordenone. Alunni iscritti per Istituto. Anno scolastico 2006/2007 <b>Università</b>	pag. 64
Tav. 6.15	- Istruzione universitaria. Studenti iscritti per anno e corso di studi. Anno accademico 2005/2006	pag. 65
Tav. 6.16	- Istruzione universitaria. Iscritti suddivisi per corso di laurea e provenienza. Anno accademico 2005/2006	pag. 66
Tav. 6.17	- Istruzione universitaria. Iscritti, nelle sedi di Pordenone, per provincia o stato estero di residenza. Anno accademico 2005/2006	pag. 67
Tav. 6.18	- Istruzione universitaria. Laureati e diplomati nelle sedi di Pordenone Anno accademico 2005/ 2006	pag. 68

## **7. PORDENONE E I COMUNI LIMITROFI**

Tav. 7.1	- Territorio e popolazione	pag. 69
Tav. 7.2	- Numero di famiglie. Censimenti 1981 - 1991 - 2001	pag. 69
Tav. 7.3	- Abitazioni occupate e non occupate. Censimenti 1981 - 1991 - 2001	pag. 71
Tav. 7.4	- Abitazioni in proprietà. Censimenti 1981 - 1991 - 2001	pag. 71
Tav. 7.5	- Abitazioni in affitto. Censimenti 1981 - 1991 - 2001	pag. 71
Tav. 7.6	- Imprese, istituzioni, unità locali e addetti. Censimenti 1991 e 2001	pag. 72
Tav. 7.7	- Imprese e addetti per settore di attività. Censimento 2001	pag. 73

## **APPENDICE**

	- <i>Provincia di Pordenone. Popolazione residente</i>	pag. 75
	- <i>Popolazione residente. Comuni capoluogo e Province del Friuli Venezia Giulia</i>	pag. 76
	- <i>Residenti di cittadinanza straniera per Comune della Provincia di Pordenone. Anni 2005 e 2006</i>	pag. 77
	- <i>Rete stradale comunale e strade extraurbane</i>	pag. 78
	- <i>Consistenza del parco veicolare dei Comuni della provincia di Pordenone al 31.12.2006</i>	pag. 87
	- <i>Consistenza parco autovetture nel Comune di Pordenone secondo la cilindrata. Anni 2002 - 2006</i>	pag. 89
	- <i>Consistenza parco autovetture nel Comune di Pordenone secondo l'anno di prima immatricolazione. Anno 2006</i>	pag. 89
	- <i>Consistenza parco autovetture nel Comune di Pordenone secondo l'alimentazione. Anni 2002 - 2006</i>	pag. 90
	- <i>Rilevazioni meteorologiche mensili. Comune di Pordenone. Precipitazioni anni 1995 - 2006. Valori cumulati e valori estremi</i>	pag. 91
	- <i>Rilevazioni meteorologiche mensili. Comune di Pordenone. Temperature minime anni 1995 - 2006. Valori medi e valori estremi</i>	pag. 92
	- <i>Rilevazioni meteorologiche mensili. Comune di Pordenone. Temperature massime anni 1995 - 2006. Valori medi e valori estremi</i>	pag. 93

## AVVERTENZE

### Fonti

Quando la fonte non è indicata si considera elaborazione dell'ufficio di statistica su dati forniti da altri uffici e/o Enti

- (-) linea: quando il fenomeno non esiste, o esiste e viene rilevato, ma i casi non si sono verificati
- (..) due punti: quando il dato non è significativo
- (....) quattro punti: quando il fenomeno esiste ma i dati non si conoscono per qualsiasi ragione

## GLOSSARIO

**Popolazione residente:** insieme delle persone aventi la dimora abituale nel Comune. Sono comprese quelle persone temporaneamente dimoranti in altro Comune e all'estero per l'esercizio di occupazioni stagionali o per casi di durata limitata.

**Età media:** l'età media della popolazione, diversa dalla longevità

**Impresa:** unità giuridico-economica che produce beni e servizi destinabili alla vendita.

**Unità locale:** unità giuridico-economica o parte di essa situata in una località topograficamente identificata. In tale località si esercita una attività economica per la quale una o più persone lavorano per conto di una stessa unità giuridico -economica.

## 1. ASSETTO ISTITUZIONALE

### Tav. 1.1 - Sindaco e Giunta comunale in carica al 31.12.2006

<u>Sindaco</u>	<u>Competenze</u>
Bolzonello Sergio	Rappresentanza generale, Rapporti istituzionali con le aziende e le società partecipate, Sport

<u>Giunta comunale</u>	<u>Competenze</u>
Bevilacqua Giulia	Affari Generali ed Istituzionali
Collaoni Gianantonio	Formazione, Cultura ed Istruzione
Martin Ennio	Vice Sindaco - Ambiente
Mazzer Renzo	Lavori Pubblici
Mio Chiara	Bilancio, Programmazione, Sviluppo, Innovazione
Pasut Loris	Coordinamento Civico
Toffolo Martina	Urbanistica
Zanolin Giovanni	Politiche Sociali

**Tav. 1.2 - Consiglieri comunali in carica al 31.12.2006**

Consiglieri	Liste elettorali di appartenenza
1 Babuin Fabio	Il Fiume - Lista Bolzonello
2 Battistel Tiziana	" " " "
3 Bernardi Nisco	" " " "
4 Bevilacqua Giulia	" " " "
5 Bianchini Mario	" " " "
6 Boz Giovanni	" " " "
7 Collaoni Gianantonio	" " " "
8 Corazza Alessandro	" " " "
9 Di Terlizzi Piervincenzo	" " " "
10 Franchin Giovanni	" " " "
11 Panegos Maria Giordana	" " " "
12 Powell Raffaella	" " " "
13 Romor Vincenzo	" " " "
14 Scaini Ado	" " " "
15 Taiariol Paolo	" " " "
16 Bomben Flora	Democrazia è libertà - La Margherita
17 Bozzer Matteo	" " " " " "
18 Cudin Claudio	" " " " " "
19 Rossetto Elio	" " " " " "
20 Conficoni Nicola	Democratici di sinistra
21 Manzon Walter	" " " "
22 Passoni Marcello	" " " "
23 Averna Salvatore	Vivo Pordenone
24 Cardin Francesca	" "
25 Zille Bruno	" "
26 Cabibbo Andrea	Forza Italia
27 Giannelli Francesco	" "
28 Pedicini Giuseppe	" "
29 Piccinin Alvaro	" "
30 Rizzato Matteo	" "
31 Tropeano Pietro	" "
32 Verdichizzi Giuseppe	" "
33 Zannier Santa	" "
34 Coiro Elena	Alleanza Nazionale
35 Loperfido Emanuele	" "
36 Ribetti Francesco	" "
37 Caufin Daniele	Lega Nord
38 Piccin Mara	" "
39 Giacomini Monia	Verdi e Rifondazione Comunista
40 Cantiello Orazio	Gruppo Misto

### Tav. 1.3 - Consiglieri di Circostrizione in carica al 31.12.2006

#### 1. Rorai Cappuccini

Nominativo		Liste
Tetamo	Giulio	Alleanza Nazionale
Bomben	Alberto	Rifondazione Comunista
Dall'Amico	Maria G.	Vivo Pordenone
Gava	Graziella	Democr.è libertà-La Marg.
Marcon	Roberta	Alleanza Nazionale
Moretto	Paolo	F.I. Berlusc. Pres.
Pellacani	Gianni	Democr.è libertà-La Marg.
Pessotto	Fabio	Democratici di sinistra
Piccinin	Sabina	F.I. Berlusc. Pres.
Pilot	Giuliano	Lega Nord
Posocco	Ernesto	Democr.è libertà-La Marg.
Pozzan	Marco	F.I. Berlusc. Pres.
Sala	Giampaolo	Democratici di sinistra
Scuccato	Alessandro	Lega Nord
Vendrame	Danilo	Vivo Pordenone
Vicenzotto	Paolo	F.I. Berlusc. Pres.

#### 2. Nord

Nominativo		Liste
Baldassarre	Michele	F.I. Berlusc. Pres.
Longobardo	Paolo	F.I. Berlusc. Pres.
Bianchi	Giorgio	Lega Nord
Bomben	Mauro	F.I. Berlusc. Pres.
Colladon	Marco	Democr.è libertà-La Marg.
Forniz	Gabriella	Vivo Pordenone
Marano	Vincenzo	Democratici di sinistra
Martin	Roberto	Democratici di sinistra
Monbaron	Claude R.	Democratici di sinistra
Pasut	Clara	Democr.è libertà-La Marg.
Perocco di Meduna	Daniele	F.I. Berlusc. Pres.
Ranieri	Adriano	Alleanza Nazionale
Sedran	Walter	Democr.è libertà-La Marg.
Sgro'	Rocco	F.I. Berlusc. Pres.
Verri	Luigi	Alleanza Nazionale
Vidotto	Sandro	Democr.è libertà-La Marg.

#### 3. Centro

Nominativo		Liste
Giangiacomo	Vincenzo	F.I. Berlusc. Pres.
Ferin	Antonello	F.I. Berlusc. Pres.
Basso	Anna	Vivo Pordenone
Boltin	Fabio	Lega Nord
Boscariol	Stefano	Alleanza Nazionale
Cagnetta	Giuseppe	Democr.è libertà-La Marg.
Ceolin	Elena	Alleanza Nazionale
Collauto	Ennio	Democr.è libertà-La Marg.
Dario	Maria	Democr.è libertà-La Marg.
Della Valentina	Maura	Democratici di sinistra
Falce	Alberto	Democratici di sinistra
Loro	Matteo	Democr.è libertà-La Marg.
Massanzana	Gianni	F.I. Berlusc. Pres.
Orenti	Paola	Democratici di sinistra
Padalino	Loris	F.I. Berlusc. Pres.
Rivaldo	Bruno	F.I. Berlusc. Pres.

#### 4. Torre

Nominativo		Liste
Celante	Paolo	F.I. Berlusc. Pres.
Focarete	Pietro	Democratici di sinistra
Beacco	Virginio	Democratici di sinistra
Bozzo	Ilario	Alleanza Nazionale
De Salvo	Pietro	F.I. Berlusc. Pres.
Dianese	Corrado	Democr.è libertà-La Marg.
Finardi	Andrea	Democr.è libertà-La Marg.
Lo Cicero	Michele	Vivo Pordenone
Mascarin	Rosanna	Lega Nord
Muzzin	Guido	Democr.è libertà-La Marg.
Palazzin	Simone	F.I. Berlusc. Pres.
Paoloni	Carla	Democr.è libertà-La Marg.
Ros	Elisa	F.I. Berlusc. Pres.
Savoia	Mauro	Alleanza Nazionale
Scanu	Giorgio	Vivo Pordenone
Zamuner	Daniela	F.I. Berlusc. Pres.

#### 5. Borgomeduna

Nominativo		Liste
Cornacchia	Adalberto	Democr.è libertà-La Marg.
Feletto	Giordano	Vivo Pordenone
Bertoni	Giancarlo	F.I. Berlusc. Pres.
Bonazza	Marco	Democr.è libertà-La Marg.
Bortolin	Catalina	Lega Nord
Cerchier	Flavio	Vivo Pordenone
Chiaradia	Stefano	F.I. Berlusc. Pres.
Cordenons	Andrea	F.I. Berlusc. Pres.
De Piccoli	Alvaro	Democratici di sinistra
Facchin	Andrea	Democr.è libertà-La Marg.
Farinella	Rolando	Alleanza Nazionale
Gaspardo	Luigi	Alleanza Nazionale
Martino	Gregorio	Democr.è libertà-La Marg.
Pajer	Elisabetta	Democratici di sinistra
Raso	Francesca	F.I. Berlusc. Pres.
Santarossa	Giacomo	Democr.è libertà-La Marg.

#### 6. Sud

Nominativo		Liste
Roveredo	Giampaolo	Democratici di sinistra
Palmisano	Vito	Vivo Pordenone
Babuin	Mario	Democr.è libertà-La Marg.
Barbui	Elisa	Democr.è libertà-La Marg.
Berti	Mara	F.I. Berlusc. Pres.
Bomben	Severino	Democr.è libertà-La Marg.
Canzian	Alvaro	Democratici di sinistra
Da Ros	Renzo	F.I. Berlusc. Pres.
Donisi	Giovanni	F.I. Berlusc. Pres.
Gazzola	Ezio	Alleanza Nazionale
Lo Pipero	Calogero	Democr.è libertà-La Marg.
Piccinin	Daniela	F.I. Berlusc. Pres.
Santonocito	Antonio	Vivo Pordenone
Scapolan	Guido	Alleanza Nazionale
Zacarias	Gabriela Y.	Lega Nord
Zanut	Dario	Democratici di sinistra



## 2. TERRITORIO E AMBIENTE

### Tav. 2.1 - Posizione geografica, altitudine, superficie

#### POSIZIONE (Piazza San Marco)

Latitudine NORTH	45° 57'
Longitudine EST da Greenwich	12° 41'

#### ALTIMETRIA

Piazza San Marco	mt 24
Minima/Massima	mt 14/86

#### SUPERFICIE

Superficie complessiva	ha	3.823
Superficie edificata	ha	1.416
(ai sensi D.L. 30.4.92 n.285)		
Superficie di verde attrezzato	ha	106,52
Parchi urbani	ha	1,78

Fonte: Comune di Pordenone - Settore Ambiente e Mobilità

### Tav. 2.2 - Consumo di acqua e utenze fatturate. Anni 2004 - 2006

	Consumo * di acqua (mc)	Utenze
Anno 2004	3.708.812	9.371
Anno 2005	3.760.484	9.385
Anno 2006	4.068.758	9.596

\* Non è compresa l'acqua venduta ad altri Comuni

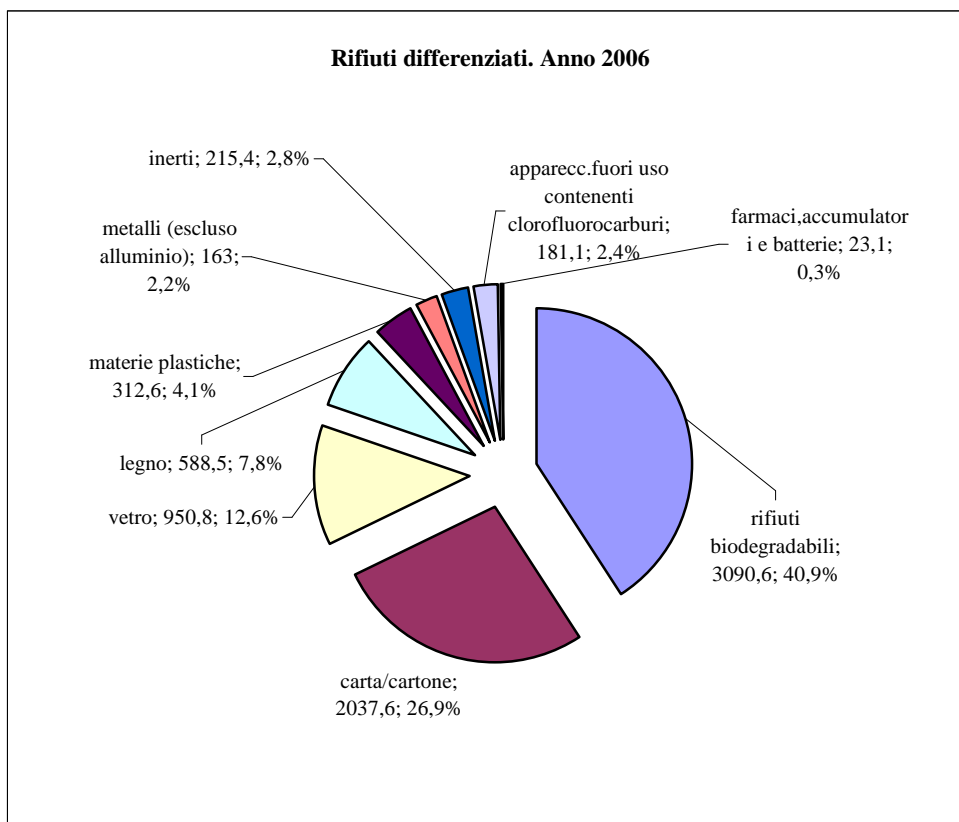
Fonte : Gea spa - Pordenone

**Tav. 2.3 - Quantità di rifiuti raccolti (in tonnellate). Anni 2003 - 2006**

RIFIUTI	Anno 2003	Anno 2004	Anno 2005	Anno 2006
<u>solidi urbani</u>	22.647,8	22.922,2	22.376,0	20.977,0
<u>differenziati:</u>	<b>3.818,0</b>	<b>3.805,1</b>	<b>5.198,4</b>	<b>7.562,7</b>
rifiuti biodegradabili*	972,1	497,0	1.450,4	3.090,6
carta/cartone	1.297,0	1.443,0	1.562,2	2.037,6
vetro	749,8	791,4	843,3	950,8
legno	238,4	459,6	630,0	588,5
materie plastiche	224,0	237,5	268,8	312,6
metalli (escluso alluminio)	232,5	262,0	220,0	163,0
inerti	(...)	(...)	20,0	215,4
apparecc.fuori uso contenenti cloro fluorocarburi	66,8	57,4	(...)	181,1
apparecc. elettriche ed elettroniche fuori uso	14,4	28,9	(...)	(...)
ingombranti a recupero	(...)	(...)	37,1	(...)
beni durevoli	(...)	(...)	157,2	(...)
farmaci	2,6	3,1	} 9,4	} 23,1
accumulatori	4,4	4,6		
batterie	16,0	20,8		

\* rifiuto verde e organico

Fonte: GEA spa - Pordenone



**Tav. 2.4 - Rilevazioni meteorologiche. Anni 1995 - 2006**

	ANNI											
	1995	1996	1997	1998	1999	2000	2001*	2002	2003	2004	2005*	2006
Mese con >precipitazioni	maggio	ottobre	novembre	aprile	aprile	novembre	marzo	novembre	novembre	febbraio	settembre	agosto
Mese con <precipitazioni	ottobre	marzo	febbraio	febbraio	febbraio	gennaio	ottobre	marzo	marzo	luglio	marzo	luglio
Massima precipitazione giornaliera rilevata - mm	88,8	106,6	86,4	94,8	78,8	114,0	72,4	74,6	59,8	89,0	250,4	84,4
Data di riferimento	12-mag	15-ott	20-dic	5-set	23-ott	16-set	20-lug	18-nov	8-nov	31-ott	9-set	15-set
Valore cumulato annuo - mm	1510,7	1804,2	1221,6	1324,2	1253,0	1376,6	893,4	1431,2	913,6	1419,0	1419,0	1120,0
Temperatura media annua in °C	12,1	12,0	12,8	12,5	12,6	13,2	13,5	13,7	13,5	12,7	12,6	13,6
Temperatura massima rilevata in °C	33,0	34,8	32,4	35,8	31,8	33,8	33,9	35,0	36,9	33,6	35,3	37,8
Data di riferimento valore estremo	23-lug	10-giu	14-mag	12-ago	4-lug	25-ago	1-ago	22-giu	11-ago	23-lug	30-lug	23-lug
Temperatura minima rilevata in °C	-7,4	-10,0	-4,5	-6,5	-7,7	-9,4	-8,6	-9,6	-7,8	-7,0	-8,9	-9,3
Data di riferimento valore estremo	14-gen	30-dic	3-feb	3-feb	1-feb	26-gen	17-dic	4-gen	25-dic	24-gen	1-mar	25-gen

\* il numero dei giorni con precipitazioni ed il valore cumulato indicato è approssimato per difetto

Fonte: OSMER - Regione F.V.G.

**Tav. 2.5 - Rilevazioni meteorologiche mensili. Temperature medie (valore medio). Anni 1995 - 2006**

ANNO	gennaio	febbraio	marzo	aprile	maggio	giugno	luglio	agosto	settembre	ottobre	novembre	dicembre
1995	1,8	5,0	6,9	11,3	16,0	18,5	24,3	20,9	16,1	13,6	6,6	4,5
1996	3,9	2,5	6,0	12,4	16,9	21,3	20,9	21,1	15,5	12,3	8,6	3,1
1997	4,3	4,6	9,2	10,5	17,2	20,0	21,3	21,9	18,9	12,2	8,0	5,0
1998	3,8	5,8	7,3	11,3	17,4	21,3	23,0	23,6	17,3	12,4	5,7	1,5
1999	2,7	2,5	8,5	12,5	18,0	20,6	22,8	22,1	19,6	13,5	6,4	2,2
2000	0,2	4,2	7,9	13,9	18,3	22,0	20,6	23,1	18,1	14,2	9,5	5,8
2001	5,1	6,0	10,5	12,1	20,2	20,5	23,1	24,3	16,3	16,0	6,8	0,7
2002	1,1	5,8	10,4	12,8	17,9	22,9	23,4	22,3	17,8	13,0	10,8	5,8
2003	2,7	2,0	8,5	11,7	19,7	25,0	24,2	26,0	17,4	11,0	9,3	4,5
2004	1,7	3,1	7,6	12,7	15,4	20,7	22,9	22,5	18,2	15,2	8,0	4,8
2005	1,6	2,2	7,1	12,1	18,5	22,2	23,6	21,0	19,2	13,7	7,5	2,9
2006	1,8	4,0	7,3	13,0	17,4	22,5	26,3	20,4	20,0	15,5	9,1	5,5

Fonte: OSMER - Regione F.V.G.

**Tav. 2.6 - Polveri sottili (PM10) . Media giornaliera in microgrammi/m3. Pordenone Centro. Anni 2005 e 2006**

Giorno	gennaio		febbraio		marzo		aprile		maggio		giugno	
	2005	2006	2005	2006	2005	2006	2005	2006	2005	2006	2005	2006
1	30,3	33,0	55,5	47,0	22,5	35,0	37,8	40,0	20,1	9,0	19,5	12,0
2	24,2	19,0	37,7	39,0	36,0	35,0	27,2	29,0	26,3	19,0	15,7	6,0
3	29,7	26,0	40,5	39,0	38,5	33,0	29,9	26,0	32,7	24,0	23,2	16,0
4	40,0	24,0	27,0	38,0	22,6	26,0	36,8	16,0	17,5	30,0	25,0	13,0
5	63,7	40,0	35,7	41,0	46,1	15,0	36,4	15,0	7,2	35,0	12,7	17,0
6	159,5	86,0	37,1	38,0	35,3	16,0	37,2	10,0	15,5	40,0	10,1	11,0
7	91,3	34,0	36,5	59,0	42,8	19,0	33,2	20,0	17,5	35,0	13,6	13,0
8	101,5	19,0	45,7	74,0	54,5	24,0	23,1	28,0	9,3	29,0	13,1	24,0
9	114,4	32,0	59,7	70,0	47,3	23,0	9,9	30,0	9,6	16,0	12,7	19,0
10	70,5	35,0	57,3	58,0	37,2	17,0	6,2	27,0	13,6	16,0	14,3	32,0
11	49,0	40,0	59,1	24,0	27,5	14,0	8,3	13,0	16,1	22,0	15,2	15,0
12	55,4	32,0	81,2	21,0	38,8	13,0	12,4	18,0	18,3	30,0	17,5	22,0
13	86,0	35,0	79,5	39,0	32,6	19,0	23,4	24,0	19,9	28,0	19,4	28,0
14	100,1	41,0	25,8	71,0	28,2	29,0	23,0	27,0	18,8	17,0	20,3	31,0
15	49,0	38,0	21,9	72,0	46,3	35,0	25,0	28,0	16,5	18,0	18,3	35,0
16	41,2	59,0	28,0	88,0	57,6	43,0	14,7	25,0	20,1	23,0	18,8	37,0
17	51,0	72,0	40,9	82,0	57,5	48,0	8,0	25,0	20,8	25,0	21,1	34,0
18	60,3	66,0	44,4	43,0	64,2	37,0	14,2	20,0	13,2	33,0	26,5	35,0
19	30,1	70,0	47,7	26,0	65,2	36,0	16,0	23,0	13,6	32,0	27,8	36,0
20	39,9	58,0	39,2	18,0	16,0	47,0	8,1	20,0	21,2	20,0	21,0	42,0
21	43,5	53,0	17,4	16,0	21,8	45,0	12,3	24,0	32,0	27,0	26,0	56,0
22	38,5	50,0	23,3	16,0	33,9	30,0	21,9	28,0	29,8	24,0	32,3	56,0
23	29,6	34,0	30,1	13,0	46,1	24,0	24,7	26,0	23,5	30,0	33,9	44,0
24	24,8	39,0	44,6	10,0	51,1	45,0	20,8	27,0	19,7	12,0	36,1	34,0
25	11,8	48,0	31,6	11,0	38,9	48,0	7,4	31,0	20,7	12,0	38,9	30,0
26	19,7	33,0	26,6	16,0	28,2	39,0	14,1	34,0	22,3	23,0	20,8	38,0
27	40,3	25,0	28,6	23,0	22,5	44,0	19,6	26,0	24,5	29,0	25,4	44,0
28	35,7	18,0	22,5	22,0	19,6	37,0	21,0	16,0	29,3	35,0	27,3	42,0
29	30,1	21,0	....	....	18,2	21,0	18,4	14,0	26,1	13,0	23,7	33,0
30	37,2	33,0	....	....	19,7	28,0	18,5	5,0	31,3	9,0	14,2	14,0
31	48,7	51,0	....	....	17,0	41,0			25,9	14,0	....	

**Tav. 2.6 (segue) - Polveri sottili ( PM10). Media giornaliera in microgrammi/m3. Pordenone Centro. Anni 2005 e 2006**

Giorno	luglio		agosto		settembre		ottobre		novembre		dicembre	
	2005	2006	2005	2006	2005	2006	2005	2006	2005	2006	2005	2006
1	10,4	18,0	26,6	12,0	28,4	14,0	11,9	33,0	....	22,0	29,3	63,0
2	12,5	12,0	24,2	10,0	31,3	18,0	10,3	31,0	89,9	15,0	32,2	50,0
3	11,8	11,0	19,0	7,0	26,5	22,0	6,9	31,0	52,7	19,0	16,9	73,0
4	18,5	18,0	17,2	9,0	18,6	27,0	10,6	26,0	....	18,0	20,8	83,0
5	19,0	29,0	15,6	11,0	21,2	37,0	9,4	10,0	....	29,0	14,5	87,0
6	11,0	31,0	19,1	12,0	31,1	28,0	22,7	13,0	....	41,0	18,7	43,0
7	13,0	24,0	6,7	14,0	28,5	32,0	28,9	16,0	....	47,0	30,0	46,0
8	10,0	16,0	7,9	18,0	22,3	28,0	26,4	18,0	23,9	47,0	22,7	28,0
9	7,4	19,0	9,0	16,0	12,8	15,0	31,1	16,0	30,9	57,0	22,5	16,0
10	7,1	21,0	11,4	11,0	15,7	14,0	31,5	20,0	43,1	51,0	20,8	13,0
11	10,4	24,0	16,8	8,0	13,6	21,0	33,3	25,0	32,6	24,0	16,2	18,0
12	14,4	20,0	9,1	6,0	12,3	29,0	37,5	37,0	37,3	32,0	17,8	32,0
13	22,1	19,0	10,7	6,0	17,5	31,0	43,0	42,0	36,4	41,0	21,4	41,0
14	24,5	23,0	9,0	9,0	17,7	33,0	50,0	35,0	39,6	53,0	19,7	44,0
15	29,1	18,0	5,3	10,0	26,9	22,0	43,3	29,0	37,5	90,0	27,3	47,0
16	29,5	16,0	11,7	11,0	27,6	11,0	37,8	29,0	49,3	79,0	41,8	46,0
17	29,8	18,0	14,3	14,0	17,4	9,0	30,2	24,0	30,8	67,0	39,8	52,0
18	38,3	23,0	12,1	16,0	2,5	16,0	26,5	31,0	23,2	79,0	18,8	11,0
19	25,2	28,0	14,4	15,0	8,2	17,0	37,3	37,0	24,3	26,0	35,4	33,0
20	21,2	32,0	15,2	25,0	11,5	20,0	26,5	19,0	25,7	58,0	34,8	48,0
21	18,4	31,0	4,9	10,0	16,3	22,0	13,1	29,0	31,8	38,0	47,7	43,0
22	15,8	30,0	5,9	7,0	11,4	28,0	28,0	21,0	28,4	11,0	48,6	35,0
23	13,2	27,0	10,0	11,0	19,8	25,0	27,4	30,0	20,3	34,0	53,6	45,0
24	10,6	21,0	15,5	14,0	21,6	18,0	41,3	28,0	16,4	35,0	60,6	49,0
25	21,5	23,0	21,6	11,0	21,2	23,0	41,4	33,0	31,5	49,0	47,9	37,0
26	24,7	23,0	23,4	8,0	22,9	26,0	44,2	39,0	14,8	89,0	17,1	32,0
27	33,8	21,0	12,0	7,0	31,2	32,0	51,9	44,0	27,5	104,0	9,8	58,0
28	37,2	24,0	8,1	11,0	30,2	33,0	51,3	46,0	36,4	83,0	17,1	92,0
29	45,3	15,0	16,8	12,0	24,8	39,0	41,0	34,0	18,7	54,0	13,7	98,0
30	45,0	14,0	26,6	8,0	12,2	41,0	38,8	30,0	20,4	29,0	23,6	81,0
31	30,0	18,0	26,0	12,0	....	....	....	21,0	....	....	27,6	101,0

Fonte : ARPA Regione FVG

### 3. DEMOGRAFIA

**Tav. 3.1 - Dati riassuntivi al 31.12.2006**

	Circoscrizione						Comune
	Rorai-Cappuccini	Nord	Centro	Torre	Borgomeduna	Sud	
Superficie (Kmq)	4,9	5,6	2,3	6,7	3,0	15,7	38,23
Totale abitanti	8.737	6.928	10.971	10.163	4.823	8.897	50.519
Densità abitativa (ab/kmq)	1783	1237	4770	1517	1608	567	1321
Maschi	4.168	3.289	5.119	4.865	2.362	4.281	24.084
Femmine	4.569	3.639	5.852	5.298	2.461	4.616	26.435
Stranieri	1.053	1.024	1.759	853	664	844	6.197
Famiglie	3.867	2.937	5.160	4.349	2.118	3.804	22.235
Abitanti di 65 anni e oltre (valori assoluti)	1.884	1.457	2.727	2.342	1.013	1.748	11.171
Abitanti di 65 anni e oltre (valori percentuali)	21,56	21,03	24,86	23,04	21,00	19,65	22,11
Abitanti 0-14 anni (valori assoluti)	1.033	818	1.223	1.255	616	1.100	6.045
Abitanti 0-14 anni (valori percentuali)	11,82	11,81	11,15	12,35	12,77	12,36	11,97
Età media	44,47	43,79	45,92	44,68	43,34	43,19	44,23
Tasso di natalità							9,7
Tasso di mortalità							10,1

**Tav. 3.2 - Movimento naturale della popolazione residente per sesso.  
1956 - 2006**

ANNO	NATI			MORTI		
	Maschi	Femmine	Totale	Maschi	Femmine	Totale
1956	206	213	419	150	138	288
1957	218	223	441	146	138	284
1958	253	224	477	137	100	237
1959	239	241	480	123	120	243
1960	258	270	528	166	126	292
1961	309	268	577	143	144	287
1962	316	278	594	143	149	292
1963	384	342	726	187	158	345
1964	424	372	796	171	165	336
1965	395	405	800	188	169	357
1966	406	401	807	205	151	356
1967	395	399	794	176	177	353
1968	433	389	822	192	196	388
1969	413	410	823	233	152	385
1970	386	389	775	206	159	365
1971	416	365	781	244	180	424
1972	455	406	861	232	208	440
1973	401	400	801	265	201	466
1974	414	436	850	212	200	412
1975	381	347	728	251	222	473
1976	314	317	631	246	221	467
1977	319	276	595	269	223	492
1978	278	261	539	230	225	455
1979	241	215	456	247	201	448
1980	244	217	461	254	235	489
1981	210	238	448	253	199	452
1982	237	212	449	261	200	461
1983	227	233	460	248	226	474
1984	201	194	395	223	208	431
1985	207	191	398	230	252	482
1986	202	176	378	248	231	479
1987	197	192	389	239	210	449
1988	186	202	388	226	207	433
1989	182	162	344	228	240	468
1990	191	214	405	254	250	504
1991	193	206	399	217	243	460
1992	218	224	442	237	249	486
1993	211	179	390	231	235	466
1994	196	151	347	237	237	474
1995	198	150	348	239	230	469
1996	200	192	392	256	269	525
1997	155	158	313	262	291	553
1998	203	172	375	217	294	511
1999	196	202	398	246	244	490
2000	182	199	381	255	243	498
2001	254	196	450	214	246	460
2002	182	204	386	234	276	510
2003	238	206	444	255	264	519
2004	254	224	478	239	264	503
2005	231	235	466	219	275	494
2006	245	250	495	243	268	511

Fonte: Comune di Pordenone. Anagrafe. Mod. Istat P.2



**Tav. 3.3 - Nati vivi e morti, dichiarati a Pordenone, per sesso.  
Anni 1985 - 2006**

ANNO	Nati vivi			Nati morti		
	Maschi	Femmine	Totale	Maschi	Femmine	Totale
1985	675	624	1299	7	3	10
1986	622	590	1212	2	5	7
1987	617	594	1331	2	1	3
1988	671	660	1331	-	3	3
1989	666	660	1326	3	7	10
1990	702	693	1395	1	-	1
1991	817	808	1625	4	1	5
1992	772	808	1580	-	6	6
1993	744	702	1446	3	3	6
1994	743	659	1402	2	1	3
1995	770	652	1422	3	2	5
1996	837	740	1577	3	2	5
1997	581	602	1183	1	1	2
1998	598	532	1130	5	3	8
1999	215	213	428	3	5	8
2000	196	212	408	-	3	3
2001	256	205	461	2	5	7
2002	201	225	426	2	2	4
2003	253	213	466	3	1	4
2004	272	230	502	-	6	6
2005	205	210	415	2	2	4
2006	231	232	463	1	1	2

**Tav. 3.4 - Nati vivi e morti, dichiarati a Pordenone, da parti gemellari,  
per sesso. Anni 1985 - 2006**

ANNO	Maschi	Femmine	Totale
1985	4	10	14
1986	5	10	15
1987	11	7	18
1988	5	13	18
1989	18	16	34
1990	8	10	18
1991	19	16	35
1992	12	16	28
1993	7	13	20
1994	9	13	22
1995	12	20	32
1996	22	13	35
1997	13	13	26
1998	12	2	14
1999	3	4	7
2000	4	6	10
2001	5	7	12
2002	3	5	8
2003	9	9	18
2004	7	7	14
2005	6	8	14
2006	3	3	6

Fonte: Comune di Pordenone. Anagrafe. Modd. ISTAT D.7.A

**Tav. 3.5 - Nati vivi, dichiarati a Pordenone, secondo il sesso e la filiazione.  
Anni 1985 - 2006**

ANNO	Legittimi			Naturali riconosciuti e non		
	Maschi	Femmine	Totale	Maschi	Femmine	Totale
1985	656	594	1250	19	30	49
1986	586	565	1151	35	25	60
1987	594	569	1163	23	24	47
1988	639	621	1260	32	39	71
1989	633	624	1257	33	34	67
1990	666	658	1324	38	35	73
1991	762	759	1521	53	47	100
1992	734	760	1494	38	48	86
1993	698	661	1359	45	41	86
1994	688	611	1299	55	48	103
1995	719	612	1331	51	40	91
1996	791	682	1473	44	58	102
1997	523	551	1074	57	51	108
1998	565	503	1068	31	25	56
1999	178	182	360	35	33	68
2000	167	179	346	29	33	62
2001	214	176	390	39	32	71
2002	170	192	362	31	33	64
2003	197	166	363	54	49	103
2004	207	187	394	65	43	108
2005	146	165	311	59	45	104
2006	184	186	370	47	46	93

**Tav. 3.6 - Nati vivi da almeno un genitore straniero e morti stranieri dichiarati a Pordenone. Anni 2001 - 2006**

ANNO	NATI			MORTI		
	Maschi	Femmine	Totale	Maschi	Femmine	Totale
2001	42	47	89	1	5	6
2002	56	63	119	3	9	12
2003	56	60	116	11	2	13
2004	81	72	153	4	1	5
2005	64	57	121	4	5	9
2006	72	80	152	11	10	21

Fonte : Comune di Pordenone. Anagrafe. Modd. ISTAT D.7.A

**Tav. 3.7 - Morti, dichiarati a Pordenone, nel primo anno di vita,  
per sesso. Anni 1985 - 2006**

ANNO	Maschi	Femmine	Totale
1985	3	3	6
1986	2	3	5
1987	2	-	2
1988	1	1	2
1989	2	2	4
1990	-	-	-
1991	2	1	3
1992	-	2	2
1993	1	-	1
1994	1	-	1
1995	1	-	1
1996	1	-	1
1997	-	-	-
1998	-	-	-
1999	-	-	-
2000	-	-	-
2001	-	3	3
2002	1	-	1
2003	2	-	2
2004	0	1	1
2005	2	1	3
2006	1	-	1

**Tav. 3.8 - Morti, dichiarati a Pordenone dopo il primo anno di vita,  
per sesso. Anni 1985 - 2006**

ANNO	Maschi	Femmine	Totale
1985	746	598	1344
1986	711	530	1241
1987	740	544	1284
1988	710	547	1257
1989	688	591	1279
1990	717	583	1300
1991	700	628	1328
1992	682	641	1323
1993	705	623	1328
1994	659	593	1252
1995	638	587	1225
1996	641	580	1221
1997	655	610	1265
1998	618	654	1272
1999	643	611	1254
2000	647	527	1174
2001	569	573	1142
2002	617	619	1236
2003	635	598	1233
2004	597	555	1152
2005	528	536	1064
2006	533	525	1058

Fonte: Comune di Pordenone. Anagrafe. Modd. ISTAT D.7.A

**Tav. 3.9 - Morti secondo le principali cause e classi d'età. Anno 2006**

CAUSA	Classi d'età													Totale
	0-4	15-19	25-29	30-34	35-39	40-44	45-49	50-54	55-59	60-64	65-69	70-74	75 e oltre	
- Malattie del sistema cardiocircolatorio	1					3	2	2	4	7	9	14	144	186
- Tumori				1		3		6	5	15	20	33	97	180
- Malattie dell'apparato respiratorio		1			1				1	1		4	51	59
- Malattie dell'apparato digerente						1			2	1		3	12	19
- Traumatismi ed avvelenamenti		1	1	2	1	1	4		1	1	2	1	3	18
- Disturbi psichici				1									16	17
- Malattie del sistema nervoso e degli organi di senso										1	1	2	9	13
- Malattie ghiandole endocrine						3						1	4	8
- Malattie del sistema osteomuscolare								1		3	1		2	7
- Malattie dell'apparato genitourinario										1		1	3	5
- Sintomi, segni e stati morbosi maldefiniti													5	5
- Malattie infettive e parassitarie						1							3	4
- Malformazioni congenite										1				1
- Malattie della pelle													1	1
- Non definita													1	1
- Mortalità perinatale														0
<b>Totale</b>	<b>1</b>	<b>2</b>	<b>1</b>	<b>4</b>	<b>2</b>	<b>12</b>	<b>6</b>	<b>9</b>	<b>13</b>	<b>31</b>	<b>33</b>	<b>59</b>	<b>351</b>	<b>524</b>

Fonte: A.S.S. n. 6 "Friuli Occidentale"

**Tab. 3.10 - Morti secondo le principali cause. 1996 -2006**

CAUSA	Anno										
	1996	1997	1998	1999	2000	2001	2002	2003	2004	2005	2006
- Malattie dell'apparato circolatorio	173	188	200	191	203	171	225	210	181	189	186
- Tumori	160	194	166	178	164	126	140	165	181	153	180
- Malattie dell'apparato respiratorio	23	33	39	41	36	50	50	46	44	60	59
- Malattie dell'apparato digerente	38	26	21	21	32	24	34	24	42	30	19
- Traumatismi ed avvelenamenti	36	24	17	20	26	20	20	18	18	19	18
- Disturbi psichici	5	15	12	16	13	12	12	14	12	13	17
- Malattie del sistema nervoso e degli organi di senso	6	2	13	10	9	5	4	11	6	7	13
- Malattie ghiandole endocrine/metabolismo/disturbi immunitari	11	11	10	15	15	12	11	8	11	12	8
- Sintomi, segni e stati morbosi maldefiniti	26	9	9	7	6	6	7	6	7	9	5
- Malattie dell'apparato genitourinario	3	6	4	6	7	7	7	5	2	5	5
- Malattie infettive e parassitarie	6	7	5	2	1	2	6		5	6	4
- Malattie del sistema osteomuscolare e del tessuto connettivo		4	3	1		2	3	7	3	2	7
- Malformazioni congenite	3	2	1	1			2	1			1
- Alcune condizioni morbose di origine perinatale				1		2	2	1	3	2	
- Malattie del sangue	1	1	2			1	1			1	
- Malattie della pelle e del tessuto sottocutaneo							1	1			1
- Non definita						2				2	1
<b>Totale</b>	<b>491</b>	<b>522</b>	<b>502</b>	<b>510</b>	<b>512</b>	<b>442</b>	<b>525</b>	<b>517</b>	<b>515</b>	<b>510</b>	<b>524</b>

Fonte: A.S.S. n. 6 "Friuli Occidentale"

**Tav. 3.11 - Popolazione residente suddivisa per sesso. Anni 1950 - 2006**

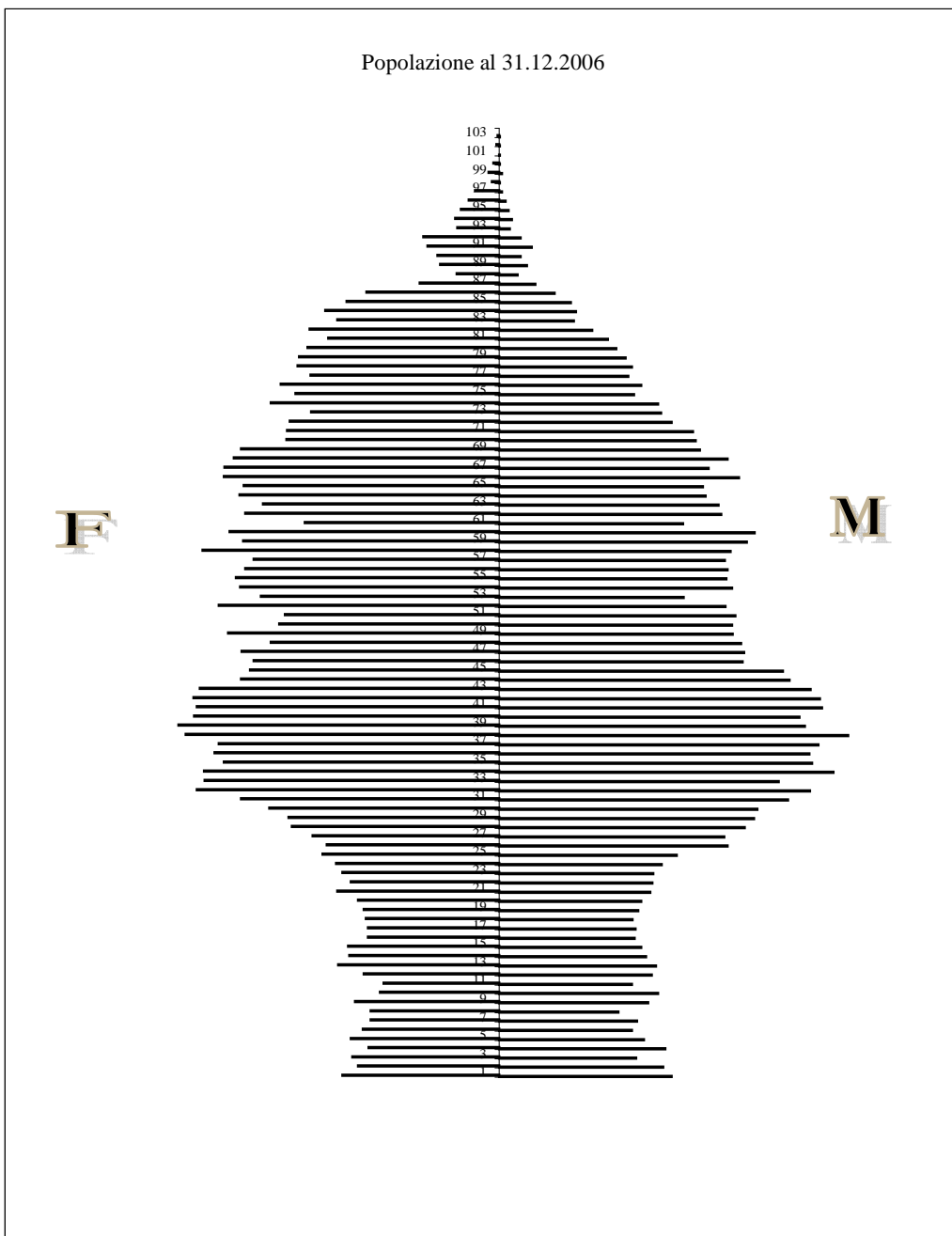
ANNO	Maschi	Femmine	Totale	Var.%
1950	13015	14163	27178	
1951(a)	13057	14203	27260	0,30
1952	13270	14435	27705	1,63
1953	13321	14818	28139	1,57
1954	13680	15153	28833	2,47
1955	14285	15771	30056	4,24
1956	14525	16025	30550	1,64
1957	14829	16291	31120	1,87
1958	15184	16736	31920	2,57
1959	15565	17092	32657	2,31
1960	16055	17629	33684	3,14
1961(a)	16384	17921	34305	1,84
1962	16920	18420	35340	3,02
1963	17754	19171	36925	4,49
1964	18364	19725	38089	3,15
1965	19331	20701	40032	5,10
1966	20013	21472	41485	3,63
1967	20484	22082	42566	2,61
1968	21183	22820	44003	3,38
1969	21659	23417	45076	2,44
1970	22249	24148	46397	2,93
1971(a)	22734	24805	47539	2,46
1972	23263	25235	48498	2,02
1973	23710	25822	49532	2,13
1974	24408	26598	51006	2,98
1975	24901	26992	51893	1,74
1976	25105	27214	52319	0,82
1977	25144	27266	52410	0,17
1978	25058	27226	52284	-0,24
1979	24943	27163	52106	-0,34
1980	24952	27129	52081	-0,05
1981(a)	24773	27329	52102	0,04
1982	24663	27315	51978	-0,24
1983	24558	27237	51795	-0,35
1984	24402	27035	51437	-0,69
1985	24153	26905	51058	-0,74
1986	24039	26786	50825	-0,46
1987	23890	26706	50596	-0,45
1988	23881	26705	50586	-0,02
1989	23755	26545	50300	-0,57
1990	23735	26487	50222	-0,16
1991(a)	23774	26452	50226	0,01
1992	23741	26421	50162	-0,13
1993	23536	26185	49721	-0,88
1994	23283	25966	49249	-0,95
1995	23126	25757	48883	-0,74
1996	23025	25584	48609	-0,56
1997	22976	25518	48494	-0,24
1998	23048	25507	48555	0,13
1999	23156	25502	48658	0,21
2000	23243	25555	48798	0,29

**Tav. 3.11 (segue) - Popolazione residente suddivisa per sesso.  
Anni 1950 - 2006**

ANNO	Maschi	Femmine	Totale	Var. %
2001*	23487	25678	49165	1,04
2002	23900	25972	49872	1,44
2003	24434	26574	51008	2,28
2004	24495	26549	51044	0,07
2005	24388	26538	50926	-0,23
2006	24084	26435	50519	-0,80

(a) Dati ufficiali ricalcolati sulla base dei risultati dei censimenti della popolazione

Fonte: Comune di Pordenone. Anagrafe



**Tav. 3.12 - Popolazione residente al 31.12.2006 per età, sesso e circoscrizione**

ETA'	Rorai -Cappuccini			Nord			Centro			Torre			Borgomeduna			Sud			Totale		
	m	f	mf	m	f	mf	m	f	mf	m	f	mf	m	f	mf	m	f	mf	m	f	mf
-1	28	39	67	34	40	74	52	48	100	43	53	96	28	23	51	47	36	83	232	239	471
1	33	34	67	23	27	50	52	51	103	43	45	88	22	20	42	42	39	81	215	216	431
2	40	40	80	30	25	55	52	46	98	43	47	90	27	30	57	40	31	71	232	219	451
3	27	29	56	28	35	63	36	33	69	42	39	81	33	29	62	46	28	74	212	193	405
4	32	34	66	20	28	48	43	41	84	41	44	85	16	12	28	33	34	67	185	193	378
5	33	32	65	27	25	52	49	28	77	51	25	76	36	14	50	37	44	81	233	168	401
6	24	33	57	34	18	52	37	37	74	47	50	97	26	17	43	34	37	71	202	192	394
7	30	33	63	26	26	52	43	38	81	46	50	96	15	15	30	20	38	58	180	200	380
8	33	26	59	26	21	47	39	29	68	39	37	76	21	23	44	39	46	85	197	182	379
9	32	25	57	23	30	53	24	35	59	40	40	80	10	18	28	26	30	56	155	178	333
10	40	42	82	27	26	53	48	35	83	38	35	73	12	25	37	43	35	78	208	198	406
11	45	28	73	32	32	64	46	33	79	44	33	77	21	13	34	41	32	73	229	171	400
12	37	38	75	23	16	39	44	30	74	34	24	58	21	21	42	28	32	60	187	161	348
13	39	34	73	33	26	59	45	41	86	44	40	84	15	15	30	42	35	77	218	191	409
14	40	53	93	28	29	57	44	44	88	61	37	98	20	18	38	40	45	85	233	226	459
15	30	41	71	36	29	65	48	49	97	45	48	93	20	19	39	39	31	70	218	217	435
16	34	49	83	24	25	49	35	44	79	48	53	101	18	20	38	37	40	77	196	231	427
17	24	37	61	32	16	48	40	41	81	38	42	80	30	25	55	33	41	74	197	202	399
18	35	40	75	25	29	54	45	31	76	34	39	73	18	21	39	39	39	78	196	199	395
19	47	38	85	18	42	60	39	51	90	56	28	84	14	21	35	39	35	74	213	215	428
20	32	37	69	31	36	67	47	44	91	43	48	91	19	8	27	32	33	65	204	206	410
21	48	35	83	33	35	68	45	51	96	39	45	84	24	17	41	45	54	99	234	237	471
22	48	29	77	36	29	65	55	39	94	37	45	82	14	15	29	33	45	78	223	202	425
23	43	34	77	38	38	76	32	47	79	50	41	91	21	15	36	47	46	93	231	221	452
24	36	42	78	34	31	65	49	46	95	55	53	108	14	25	39	53	51	104	241	248	489
25	51	30	81	43	37	80	42	47	89	40	62	102	17	25	42	50	36	86	243	237	480
26	58	46	104	51	50	101	58	49	107	63	37	100	40	20	60	52	48	100	322	250	572
27	58	35	93	60	45	105	60	53	113	48	36	84	31	24	55	49	52	101	306	245	551
28	56	49	105	58	42	100	78	70	148	60	54	114	29	30	59	61	55	116	342	300	642
29	59	65	124	52	48	100	82	51	133	69	60	129	47	24	71	53	55	108	362	303	665
30	74	64	138	54	40	94	72	76	148	67	70	137	41	36	77	64	56	120	372	342	714
31	62	60	122	68	33	101	88	77	165	95	74	169	40	40	80	63	65	128	416	349	765



**Tav. 3.12 (segue) - Popolazione residente al 31.12.2006 per età, sesso e circoscrizione**

ETA'	Rorai -Cappuccini			Nord			Centro			Torre			Borgomeduna			Sud			Totale		
	m	f	mf	m	f	mf	m	f	mf	m	f	mf	m	f	mf	m	f	mf	m	f	mf
32	77	77	154	69	52	121	93	108	201	62	82	144	55	49	104	77	65	142	433	433	866
33	75	65	140	45	53	98	68	86	154	80	81	161	33	51	84	89	85	174	390	421	811
34	72	65	137	68	80	148	108	87	195	96	79	175	50	29	79	85	101	186	479	441	920
35	82	72	154	62	61	123	96	82	178	72	68	140	52	29	81	66	65	131	430	377	807
36	69	56	125	59	58	117	87	96	183	84	82	166	45	42	87	70	80	150	414	414	828
37	59	63	122	67	55	122	83	88	171	100	76	176	51	44	95	94	68	162	454	394	848
38	81	84	165	57	63	120	116	93	209	97	99	196	48	49	97	84	69	153	483	457	940
39	66	90	156	50	57	107	96	94	190	84	92	176	45	41	86	70	91	161	411	465	876
40	68	68	136	61	54	115	89	91	180	74	85	159	40	42	82	85	82	167	417	422	839
41	66	67	133	57	63	120	95	89	184	96	95	191	48	34	82	71	83	154	433	431	864
42	71	87	158	55	72	127	93	84	177	91	92	183	49	36	85	96	72	168	455	443	898
43	72	63	135	64	56	120	89	98	187	96	69	165	38	47	85	76	94	170	435	427	862
44	66	65	131	58	38	96	72	88	160	76	85	161	42	43	85	91	64	155	405	383	788
45	87	65	152	58	57	115	79	80	159	80	74	154	32	35	67	70	54	124	406	365	771
46	52	63	115	42	45	87	72	91	163	61	62	123	44	37	81	63	71	134	334	369	703
47	56	67	123	45	40	85	86	79	165	67	65	132	31	43	74	70	67	137	355	361	716
48	65	50	115	36	41	77	60	77	137	75	64	139	38	31	69	51	72	123	325	335	660
49	58	75	133	47	57	104	71	80	151	65	80	145	37	35	72	65	61	126	343	388	731
50	66	63	129	47	35	82	67	74	141	61	72	133	33	22	55	55	49	104	329	315	644
51	58	54	112	41	51	92	71	66	137	66	53	119	34	30	64	53	57	110	323	311	634
52	57	73	130	40	54	94	80	81	161	54	67	121	29	43	72	55	67	122	315	385	700
53	51	56	107	36	46	82	57	61	118	48	67	115	20	37	57	55	64	119	267	331	598
54	66	60	126	37	48	85	60	79	139	76	78	154	30	27	57	52	67	119	321	359	680
55	56	62	118	41	54	95	63	89	152	61	68	129	23	31	54	65	69	134	309	373	682
56	61	70	131	51	41	92	58	82	140	54	69	123	31	35	66	53	56	109	308	353	661
57	57	68	125	49	46	95	62	69	131	70	61	131	24	35	59	56	56	112	318	335	653
58	66	80	146	39	54	93	72	89	161	58	78	136	32	34	66	64	72	136	331	407	738
59	61	65	126	37	60	97	65	81	146	82	66	148	26	29	55	70	74	144	341	375	716
60	59	68	127	52	59	111	60	62	122	75	88	163	27	36	63	68	75	143	341	388	729
61	43	53	96	30	36	66	62	60	122	59	52	111	16	20	36	39	39	78	249	260	509
62	50	61	111	45	51	96	67	75	142	60	67	127	22	29	51	58	59	117	302	342	644
63	52	53	105	48	45	93	66	72	138	59	64	123	30	35	65	49	51	100	304	320	624

**Tav. 3.12 (segue) - Popolazione residente al 31.12.2006 per età, sesso e circoscrizione**

ETA'	Rorai -Cappuccini			Nord			Centro			Torre			Borgomeduna			Sud			Totale		
	m	f	mf	m	f	mf	m	f	mf	m	f	mf	m	f	mf	m	f	mf	m	f	mf
64	60	61	121	31	49	80	59	87	146	54	71	125	25	32	57	47	67	114	276	367	643
65	52	60	112	31	42	73	54	65	119	54	74	128	30	34	64	49	70	119	270	345	615
66	62	71	133	37	49	86	67	71	138	59	75	134	37	28	65	63	73	136	325	367	692
67	57	66	123	47	48	95	46	90	136	52	79	131	30	32	62	43	64	107	275	379	654
68	48	57	105	31	48	79	72	87	159	73	83	156	18	27	45	63	53	116	305	355	660
69	49	50	99	36	54	90	52	76	128	58	72	130	32	38	70	51	60	111	278	350	628
70	38	37	75	34	45	79	54	78	132	60	55	115	29	24	53	49	55	104	264	294	558
71	42	40	82	25	43	68	57	73	130	69	57	126	12	33	45	32	45	77	237	291	528
72	48	51	99	30	45	75	52	56	108	44	54	98	23	29	52	40	41	81	237	276	513
73	33	48	81	17	30	47	49	67	116	41	53	94	16	18	34	44	40	84	200	256	456
74	35	52	87	32	44	76	40	67	107	40	63	103	25	28	53	26	41	67	198	295	493
75	27	51	78	32	50	82	45	65	110	32	51	83	19	27	46	30	39	69	185	283	468
76	20	49	69	24	30	54	50	89	139	35	57	92	22	28	50	33	43	76	184	296	480
77	27	39	66	25	34	59	35	70	105	33	48	81	15	19	34	22	37	59	157	247	404
78	25	38	63	21	33	54	49	76	125	34	52	86	22	31	53	22	38	60	173	268	441
79	25	35	60	21	29	50	46	70	116	39	49	88	14	32	46	17	36	53	162	251	413
80	20	51	71	20	36	56	39	60	99	35	49	84	9	27	36	17	37	54	140	260	400
81	24	38	62	10	25	35	26	73	99	33	37	70	17	17	34	27	32	59	137	222	359
82	23	35	58	13	31	44	33	66	99	18	54	72	13	22	35	19	33	52	119	241	360
83	18	44	62	10	22	32	29	58	87	20	43	63	8	20	28	11	33	44	96	220	316
84	17	36	53	14	17	31	26	50	76	17	54	71	7	19	26	13	32	45	94	208	302
85	17	34	51	14	30	44	20	57	77	21	35	56	9	17	26	8	21	29	89	194	283
86	11	33	44	8	26	34	20	48	68	10	38	48	5	12	17	12	17	29	66	174	240
87	4	16	20	5	10	15	6	26	32	11	27	38	3	3	6	9	15	24	38	97	135
88	3	8	11	3	10	13	11	13	24	3	17	20	1	-	1	2	8	10	23	56	79
89	4	10	14	1	14	15	9	23	32	6	15	21	1	5	6	4	10	14	25	77	102
90	6	13	19	5	8	13	6	26	32	6	14	20	1	2	3	1	7	8	25	70	95
91	3	15	18	5	10	15	15	29	44	9	28	37	2	5	7	5	7	12	39	94	133
92	9	17	26	1	12	13	3	28	31	5	20	25	1	3	4	3	9	12	22	89	111
93	4	15	19	2	5	7	4	12	16	2	12	14	-	2	2	3	9	12	15	55	70
94	-	9	9	2	2	4	3	8	11	3	17	20	-	3	3	2	9	11	10	48	58
95	2	1	3	-	7	7	4	7	11	4	14	18	-	2	2	1	4	5	11	35	46

**Tav. 3.12 (segue) - Popolazione residente al 31.12.2006 per età, sesso e circoscrizione**

ETA'	Rorai -Cappuccini			Nord			Centro			Torre			Borgomeduna			Sud			Totale		
	m	f	mf	m	f	mf	m	f	mf	m	f	mf	m	f	mf	m	f	mf	m	f	mf
96	-	4	4	1	3	4	2	5	7	1	5	6	1	2	3	-	2	2	5	21	26
97	2	4	6	-	2	2	1	3	4	1	6	7	-	1	1	1	4	5	5	20	25
98	-	-	-	-	3	3	-	1	1	-	3	3	-	1	1	-	-	-	0	8	8
99	-	2	2	-	1	1	2	2	4	1	1	2	-	-	-	-	1	1	3	7	10
100	-	-	-	1	1	2	-	4	4	-	1	1	-	-	-	-	1	1	1	7	8
101	-	-	-	-	-	0	-	-	-	-	-	-	-	-	-	-	-	-	0	-	-
102	-	-	-	-	-	-	1	-	1	-	1	1	-	-	-	-	-	-	1	1	2
<b>Totale</b>	<b>4.168</b>	<b>4.569</b>	<b>8.737</b>	<b>3.289</b>	<b>3.639</b>	<b>6.928</b>	<b>5.119</b>	<b>5.852</b>	<b>10.971</b>	<b>4.865</b>	<b>5.298</b>	<b>10.163</b>	<b>2.362</b>	<b>2.461</b>	<b>4.823</b>	<b>4.281</b>	<b>4.616</b>	<b>8.897</b>	<b>24.084</b>	<b>26.435</b>	<b>50.519</b>

Fonte: Anagrafe

**Tav. 3.13 - Popolazione residente al 31.12.2006 in età prescolare e scolare per sesso e circoscrizione**

ETA'	Rorai -Cappuccini			Nord			Centro			Torre			Borgomeduna			Sud			Totale		
	m	f	mf	m	f	mf	m	f	mf	m	f	mf	m	f	mf	m	f	mf	m	f	mf
0 - 3	128	142	270	115	127	242	192	178	370	171	184	355	110	102	212	175	134	309	891	867	1.758
4 - 5	65	66	131	47	53	100	92	69	161	92	69	161	52	26	78	70	78	148	418	361	779
6 - 10	159	159	318	136	121	257	191	174	365	210	212	422	84	98	182	162	186	348	942	950	1.892
11-14	161	153	314	116	103	219	179	148	327	183	134	317	77	67	144	151	144	295	867	749	1.616
15 - 18	123	167	290	117	99	216	168	165	333	165	182	347	86	85	171	148	151	299	807	849	1.656
<b>Totale</b>	<b>636</b>	<b>687</b>	<b>1.323</b>	<b>531</b>	<b>503</b>	<b>1.034</b>	<b>822</b>	<b>734</b>	<b>1.556</b>	<b>821</b>	<b>781</b>	<b>1.602</b>	<b>409</b>	<b>378</b>	<b>787</b>	<b>706</b>	<b>693</b>	<b>1.399</b>	<b>3.925</b>	<b>3.776</b>	<b>7.701</b>

**Tav. 3.14 - Popolazione residente al 31.12.2006 di 60 anni e oltre suddivisa per circoscrizione, classe d'età e sesso**

ETA'	Rorai-Cappuccini			Nord			Centro			Torre			Borgomeduna			Sud			Totale		
	m	f	mf	m	f	mf	m	f	mf	m	f	mf	m	f	mf	m	f	mf	m	f	mf
60 - 64	264	296	560	206	240	446	314	356	670	307	342	649	120	152	272	261	291	552	1.472	1.677	3.149
65 - 69	268	304	572	182	241	423	291	389	680	296	383	679	147	159	306	269	320	589	1.453	1.796	3.249
70 - 74	196	228	424	138	207	345	252	341	593	254	282	536	105	132	237	191	222	413	1.136	1.412	2.548
75 - 79	124	212	336	123	176	299	225	370	595	173	257	430	92	137	229	124	193	317	861	1.345	2.206
80 - 84	102	204	306	67	131	198	153	307	460	123	237	360	54	105	159	87	167	254	586	1.151	1.737
85 - 89	39	101	140	31	90	121	66	167	233	51	132	183	19	37	56	35	71	106	241	598	839
90 - 94	22	69	91	15	37	52	31	103	134	25	91	116	4	15	19	14	41	55	111	356	467
95 - 99	4	11	15	1	16	17	9	18	27	7	29	36	1	6	7	2	11	13	24	91	115
100 e +	-	-	-	1	1	2	1	4	5	-	2	2	-	-	-	-	1	1	2	8	10
<b>Totale</b>	<b>1.019</b>	<b>1.425</b>	<b>2.444</b>	<b>764</b>	<b>1.139</b>	<b>1.903</b>	<b>1.342</b>	<b>2.055</b>	<b>3.397</b>	<b>1.236</b>	<b>1.755</b>	<b>2.991</b>	<b>542</b>	<b>743</b>	<b>1.285</b>	<b>983</b>	<b>1.317</b>	<b>2.300</b>	<b>5.886</b>	<b>8.434</b>	<b>14.320</b>

Fonte: Anagrafe

**Tav. 3.15 - Popolazione residente di 60 anni e oltre per sesso.  
(Valori assoluti e percentuali) . Anni dal 1996 al 2006**

ANNO	Valori assoluti				Valori percentuali			
	M	F	MF	Totale	M	F	MF	MF/Popolazione
1996	4.831	7.236	12.067	48.584	40,03	59,97	100	24,84
1997	4.928	7.353	12.281	48.548	40,13	59,87	100	25,30
1998	5.074	7.485	12.559	48.555	40,40	59,60	100	25,87
1999	5.115	7.601	12.716	48.658	40,22	59,78	100	26,13
2000	5.312	7.815	13.127	48.798	40,47	59,53	100	26,90
2001	5.420	7.996	13.416	49.165	40,40	59,60	100	27,29
2002	5.754	8.171	13.925	49.872	41,32	58,68	100	27,92
2003	5.968	8.338	14.306	51.008	41,72	58,28	100	28,05
2004	5.783	8.317	14.100	51.044	41,01	58,99	100	27,62
2005	6.010	8.606	14.616	50.926	41,12	58,88	100	28,70
2006	5.886	8.434	14.320	50.519	41,10	58,90	100	28,35

Fonte : Comune di Pordenone. Elaborazione dell'ufficio Statistica su dati dell'Anagrafe

**Tav. 3.16 - Famiglie residenti al 31.12.2006 per numero di componenti e circoscrizione**

CIRCOSCRIZIONE	Numero di componenti							Totale
	1	2	3	4	5	6	7 e oltre	
Rorai-Cappuccini	1.328	1.124	748	508	113	28	18	3.867
Nord	979	866	555	371	121	25	20	2.937
Centro	2.062	1.501	861	553	127	45	11	5.160
Torre	1.436	1.217	906	637	113	30	10	4.349
Borgomeduna	701	642	420	268	64	14	9	2.118
Sud	1.145	1.141	828	523	140	22	5	3.804
<b>Totale</b>	<b>7.651</b>	<b>6.491</b>	<b>4.318</b>	<b>2.860</b>	<b>678</b>	<b>164</b>	<b>73</b>	<b>22.235</b>

Fonte : Anagrafe

**Tav. 3.17 - Famiglie residenti al 31.12.2006, di cui un componente straniero, per numero di componenti e circoscrizione**

CIRCOSCRIZIONE	Numero di componenti							Totale
	1	2	3	4	5	6	7 e oltre	
Rorai-Cappuccini	124	108	77	61	39	14	13	436
Nord	113	74	62	66	50	17	16	398
Centro	245	146	135	112	62	28	12	740
Torre	120	81	80	54	28	14	6	383
Borgomeduna	62	56	40	48	26	9	8	249
Sud	106	98	69	49	42	12	1	377
<b>Totale</b>	<b>770</b>	<b>563</b>	<b>463</b>	<b>390</b>	<b>247</b>	<b>94</b>	<b>56</b>	<b>2.583</b>

Fonte: Anagrafe

**Tav. 3.18 - Matrimoni celebrati nel comune di Pordenone distinti per rito. (Valori assoluti e percentuali). Anni 1985 - 2006**

ANNO	Rito civile		Rito religioso		Totale	Con almeno un contraente di cittadinanza straniera
	n.	%	n.	%		
1985	40	19,51	165	80,49	205	(...)
1986	57	24,57	175	75,43	232	(...)
1987	48	26,67	132	73,33	180	(...)
1988	68	27,64	178	72,36	246	(...)
1989	58	25,78	167	74,22	225	(...)
1990	73	30,54	166	69,46	239	(...)
1991	67	28,76	166	71,24	233	(...)
1992	79	33,76	155	66,24	234	(...)
1993	77	31,82	165	68,18	242	(...)
1994	70	30,84	157	69,16	227	(...)
1995	92	36,65	159	63,35	251	19
1996	67	32,21	141	67,79	208	17
1997	78	33,48	155	66,52	233	11
1998	71	36,22	125	63,78	196	21
1999	86	43,88	110	56,12	196	26
2000	116	51,10	111	48,90	227	31
2001	79	41,58	111	58,42	190	29
2002	67	47,86	73	52,14	140	22
2003	108	53,20	95	46,80	203	24
2004	103	54,21	87	45,79	190	36
2005	102	56,04	80	43,96	182	43
2006	112	58,33	80	41,67	192	45

Fonte: Stato Civile. Modd.Istat D.7.A

**Tav. 3.19 - Popolazione residente al 31.12.2006 per età, sesso e stato civile**

Eta'	Maschi					Femmine				
	Celibi	Coniugati	Divorziati	Vedovi	Totale	Nubili	Coniugate	Divorziate	Vedove	Totale
0	232	0	0	0	232	239	0	0	0	239
1	215	0	0	0	215	216	0	0	0	216
2	232	0	0	0	232	219	0	0	0	219
3	212	0	0	0	212	193	0	0	0	193
4	185	0	0	0	185	193	0	0	0	193
5	233	0	0	0	233	168	0	0	0	168
6	202	0	0	0	202	192	0	0	0	192
7	180	0	0	0	180	200	0	0	0	200
8	197	0	0	0	197	182	0	0	0	182
9	155	0	0	0	155	178	0	0	0	178
10	208	0	0	0	208	198	0	0	0	198
11	229	0	0	0	229	171	0	0	0	171
12	187	0	0	0	187	161	0	0	0	161
13	218	0	0	0	218	191	0	0	0	191
14	233	0	0	0	233	226	0	0	0	226
15	218	0	0	0	218	217	0	0	0	217
16	196	0	0	0	196	231	0	0	0	231
17	197	0	0	0	197	201	1	0	0	202
18	196	0	0	0	196	198	1	0	0	199
19	213	0	0	0	213	208	7	0	0	215
20	203	1	0	0	204	191	15	0	0	206
21	230	4	0	0	234	214	23	0	0	237
22	218	5	0	0	223	176	26	0	0	202
23	223	8	0	0	231	189	31	1	0	221
24	231	10	0	0	241	198	49	0	1	248
25	230	13	0	0	243	185	52	0	0	237
26	295	27	0	0	322	188	60	0	2	250
27	257	49	0	0	306	168	76	1	0	245
28	280	61	1	0	342	191	107	2	0	300
29	271	91	0	0	362	155	143	5	0	303
30	243	129	0	0	372	179	158	3	2	342
31	287	129	0	0	416	168	180	1	0	349
32	267	165	1	0	433	184	244	5	0	433
33	234	153	3	0	390	156	255	9	1	421
34	257	218	4	0	479	152	276	10	3	441
35	212	216	2	0	430	126	244	6	1	377
36	159	248	6	1	414	138	258	15	3	414
37	190	248	15	1	454	97	271	25	1	394
38	179	295	9	0	483	121	308	21	7	457
39	148	251	10	2	411	107	326	32	0	465
40	131	270	16	0	417	98	299	23	2	422
41	134	289	10	0	433	96	302	27	6	431
42	109	330	14	2	455	91	312	32	8	443
43	116	297	21	1	435	56	344	21	6	427
44	82	308	14	1	405	62	295	19	7	383
45	89	291	25	1	406	60	278	23	4	365
46	66	250	18	0	334	60	266	39	4	369
47	65	261	28	1	355	55	269	35	2	361
48	55	259	10	1	325	39	254	27	15	335
49	65	257	20	1	343	45	302	35	6	388
50	57	258	12	2	329	40	235	32	8	315
51	49	255	16	3	323	34	230	33	14	311

**Tav. 3.19 (segue) - Popolazione residente al 31.12.2006 per età, sesso e stato civile**

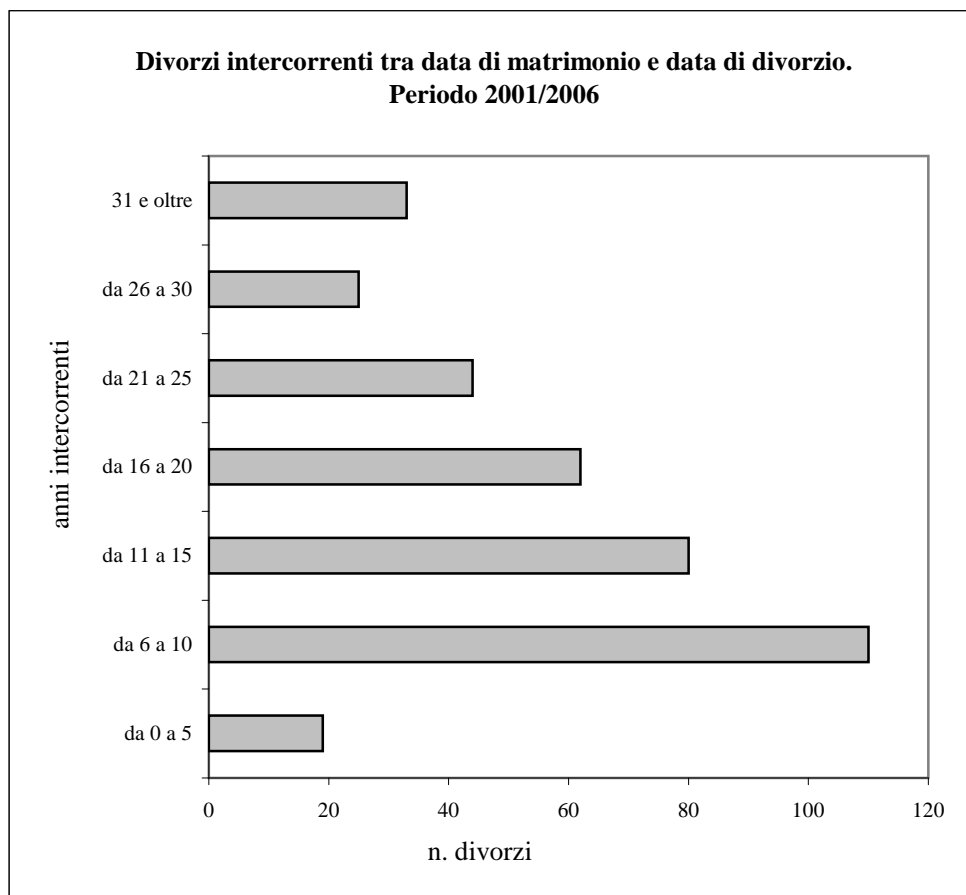
Eta'	Maschi					Femmine				
	Celibi	Coniugati	Divorziati	Vedovi	Totale	Nubili	Coniugate	Divorziate	Vedove	Totale
52	40	256	15	4	315	43	294	32	16	385
53	39	203	23	2	267	31	256	30	14	331
54	39	262	14	6	321	40	274	24	21	359
55	37	249	17	6	309	34	282	32	25	373
56	34	255	12	7	308	26	277	34	16	353
57	27	269	18	4	318	35	271	15	14	335
58	34	278	14	5	331	31	310	34	32	407
59	28	294	13	6	341	28	301	12	34	375
60	26	295	13	7	341	37	297	14	40	388
61	15	220	9	5	249	19	201	13	27	260
62	36	247	9	10	302	17	267	11	47	342
63	26	258	8	12	304	24	228	19	49	320
64	20	240	8	8	276	29	265	20	53	367
65	20	232	6	12	270	22	237	17	69	345
66	27	278	8	12	325	38	251	14	64	367
67	15	246	4	10	275	37	254	10	78	379
68	13	270	5	17	305	25	231	6	93	355
69	15	238	4	21	278	26	223	16	85	350
70	17	224	2	21	264	25	170	6	93	294
71	23	191	8	15	237	18	169	8	96	291
72	13	199	4	21	237	24	142	5	105	276
73	18	159	4	19	200	21	125	5	105	256
74	15	166	1	16	198	29	133	4	129	295
75	16	150	3	16	185	21	128	2	132	283
76	11	145	3	25	184	24	108	4	160	296
77	9	123	2	23	157	28	72	5	142	247
78	12	133	2	26	173	25	89	5	149	268
79	11	126	1	24	162	20	74	0	157	251
80	9	107	0	24	140	20	79	1	160	260
81	7	105	1	24	137	18	55	3	146	222
82	10	79	0	30	119	29	39	6	167	241
83	6	64	1	25	96	26	36	4	154	220
84	1	74	1	18	94	16	31	1	160	208
85	4	61	0	24	89	21	30	1	142	194
86	3	37	0	26	66	24	12	2	136	174
87	2	26	0	10	38	7	11	1	78	97
88	1	16	0	6	23	7	8	1	40	56
89	1	17	0	7	25	16	5	1	55	77
90	1	12	0	12	25	8	6	0	56	70
91	2	24	0	13	39	13	5	0	76	94
92	1	10	0	11	22	10	2	0	77	89
93	0	6	0	9	15	7	2	0	46	55
94	1	4	0	5	10	8	1	0	39	48
95	0	2	0	9	11	2	1	0	32	35
96	0	2	0	3	5	1	0	0	20	21
97	0	1	0	4	5	4	0	0	16	20
98	0	0	0	0	0	1	1	0	6	8
99	0	1	0	2	3	1	0	0	6	7
100	0	1	0	0	1	1	0	0	6	7
101	0	0	0	0	0	0	0	0	0	0
102	0	0	0	1	1	1	0	0	0	1
<b>Totali</b>	<b>10455</b>	<b>12501</b>	<b>488</b>	<b>640</b>	<b>24084</b>	<b>9019</b>	<b>12750</b>	<b>900</b>	<b>3766</b>	<b>26435</b>



**Tav. 3.20 - Numero di divorzi suddivisi per classi di anni intercorrenti tra la data del matrimonio e la data della sentenza di divorzio. Anni 2001 - 2006**

ANNI INTERCORRENTI	2001	2002	2003	2004	2005	2006	Totale
da 0 a 5	8	1	2	2	4	2	19
da 6 a 10	27	13	18	15	13	24	110
da 11 a 15	12	13	10	8	13	24	80
da 16 a 20	8	4	9	6	17	18	62
da 21 a 25	8	8	7	7	4	10	44
da 26 a 30	5	5	3	4	3	5	25
31 e oltre	9	6	4	5	5	4	33
<b>Totale</b>	<b>77</b>	<b>50</b>	<b>53</b>	<b>47</b>	<b>59</b>	<b>87</b>	<b>373</b>

Fonte: Ufficio di Stato Civile - Comune di Pordenone



**Tav. 3.21 - Stranieri residenti per nazionalità e sesso. Anni 2004 - 2006**

NAZIONALITA'	Anno 2004			Anno 2005			Anno 2006		
	F	M	Totale	F	M	Totale	F	M	Totale
Afghanistan	-	3	3	-	7	7	-	5	5
Albania	464	537	1001	523	585	1108	551	598	1149
Algeria	9	23	32	12	24	36	17	29	46
Angola	21	45	66	18	38	56	20	38	58
Argentina	29	15	44	22	14	36	13	12	25
Armenia	6	2	8	11	3	14	11	3	14
Austria	9	2	11	9	2	11	10	3	13
Bangladesh	30	107	137	54	133	187	86	156	242
Belgio	5	4	9	5	4	9	8	5	13
Benin	1	5	6	1	4	5	1	5	6
Bielorussia	2	-	2	4	-	4	3	-	3
Bosnia-Erzegovina	36	54	90	42	53	95	52	63	115
Brasile	13	7	20	13	11	24	12	13	25
Bulgaria	7	3	10	6	3	9	10	5	15
Burkina Faso	6	12	18	5	8	13	6	10	16
Burundi	3	1	4	3	1	4	3	1	4
Camerun	4	6	10	4	7	11	4	6	10
Canada	-	-	0	2	-	2	-	-	0
Cile	1	3	4	1	3	4	-	3	3
Cina	28	34	62	37	40	77	33	46	79
Colombia	81	33	114	73	31	104	62	34	96
Congo (Rep.Democr.)	62	63	125	66	70	136	70	70	140
Congo	12	17	29	15	12	27	19	17	36
Costa d'Avorio	12	13	25	13	15	28	18	26	44
Croazia	64	80	144	57	67	124	62	74	136
Cuba	9	1	10	9	1	10	11	-	11
Danimarca	1	1	2	1	1	2	1	1	2
Dominica	-	-	-	-	-	-	1	-	1
Ecuador	6	12	18	7	7	14	8	6	14
Egitto	1	12	13	1	12	13	3	14	17
Eritrea	4	1	5	4	-	4	6	3	9
Etiopia	7	2	9	10	3	13	7	5	12
Estonia	1	-	1	2	-	2	2	-	2
Filippine	9	5	14	9	4	13	10	4	14
Figi	-	-	0	-	1	1	-	-	0
Francia	25	11	36	20	12	32	18	13	31
Gambia	1	1	2	1	1	2	1	1	2
Germania	12	10	22	11	9	20	9	6	15
Ghana	560	764	1324	594	781	1375	665	854	1519
Regno Unito	13	10	23	12	11	23	12	13	25
Grecia	2	2	4	2	2	4	2	2	4
Guatemala	1	-	1	1	-	1	-	-	0
Guinea	-	-	0	-	2	2	-	3	3
India	4	11	15	7	15	22	6	13	19
Indonesia	1	-	1	1	-	1	1	0	1
Iran	1	4	5	1	4	5	1	4	5
Iraq	-	1	1	-	1	1	-	-	0
Irlanda	1	1	2	1	1	2	1	-	1
Kazakistan	6	7	13	8	7	15	6	5	11
Kenia	-	-	0	-	1	1	-	1	1
Lettonia	1	-	1	1	-	1	1	-	1
Libano	1	1	2	-	1	1	-	-	0

**Tav. 3.21 (segue) - Stranieri residenti per nazionalità e sesso. Anni 2004 - 2006**

NAZIONALITA'	Anno 2004			Anno 2005			Anno 2006		
	F	M	Totale	F	M	Totale	F	M	Totale
Liberia	1	6	7	1	20	21	2	33	35
Lituania	-	1	1	1	2	3	1	2	3
Macedonia	7	30	37	22	43	65	33	47	80
Madagascar	2	1	3	2	1	3	2	2	4
Mali	-	-	0	1	2	3	2	2	4
Marocco	34	72	106	48	76	124	57	84	141
Messico	3	3	6	3	3	6	4	4	8
Moldova	55	14	69	72	23	95	86	35	121
Mozambico	-	1	1	-	1	1	-	1	1
Nepal	2	2	4	5	4	9	5	3	8
Niger	3	7	10	5	7	12	3	4	7
Nigeria	44	16	60	47	18	65	45	24	69
Norvegia	-	1	1	-	1	1	-	1	1
Paesi Bassi	2	4	6	2	6	8	2	6	8
Pakistan	14	50	64	15	59	74	19	62	81
Paraguay	2	-	2	1	-	1	1	-	1
Peru'	18	13	31	18	14	32	15	16	31
Polonia	20	8	28	32	14	46	35	21	56
Repubblica Ceca	7	1	8	8	-	8	6	-	6
Repubblica Dominicana	15	7	22	14	7	21	14	6	20
Romania	308	237	545	395	291	686	505	349	854
Russia	28	5	33	28	5	33	26	6	32
Senegal	2	16	18	2	14	16	3	13	16
Serbia e Montenegro	29	55	84	32	56	88	35	70	105
Sierra Leone	-	2	2	-	6	6	-	5	5
Singapore	1	-	1	1	-	1	1	-	1
Slovacchia	6	-	6	6	3	9	5	3	8
Slovenia	4	6	10	4	8	12	7	7	14
Somalia	-	-	0	-	1	1	2	1	3
Spagna	17	4	21	16	4	20	14	3	17
Sri Lanka	1	2	3	-	-	-	-	-	0
Stati Uniti d'America	7	20	27	7	20	27	8	21	29
Sudan	-	3	3	-	5	5	1	4	5
Svezia	7	12	19	7	15	22	7	16	23
Svizzera	1	1	2	1	1	2	1	1	2
Thailandia	1	-	1	1	-	1	2	-	2
Togo	8	11	19	10	10	20	11	15	26
Tunisia	15	40	55	15	57	72	21	68	89
Turchia	10	6	16	11	6	17	16	13	29
Ucraina	132	21	153	144	29	173	183	33	216
Uganda	-	1	1	-	1	1	-	1	1
Ungheria	2	1	3	2	-	2	6	-	6
Uruguay	1	-	1	1	-	1	1	-	1
Uzbekistan	9	3	12	7	3	10	3	2	5
Venezuela	4	2	6	3	3	6	4	3	7
Ignota	-	-	-	3	2	5	2	1	3
<b>Totale</b>	<b>2.666</b>	<b>2.882</b>	<b>5.548</b>	<b>2.692</b>	<b>2.853</b>	<b>5.545</b>	<b>3.039</b>	<b>3.158</b>	<b>6.197</b>

Fonte: Anagrafe

**Tav. 3.22 - Stranieri residenti al 31.12.2006 per nazionalità e classe d'età. Femmine**

NAZIONALITA'	Classe d'età													Totale
	0-4	5-9	10-14	15-19	20-24	25-29	30-34	35-39	40-44	45-49	50-54	55-59	60 e oltre	
Austria	-	-	-	-	-	1	3	-	-	3	1	1	1	10
Belgio	-	-	-	-	-	-	1	1	3	-	-	1	2	8
Danimarca	-	-	-	-	-	1	-	-	-	-	-	-	-	1
Estonia	-	-	-	-	-	1	1	-	-	-	-	-	-	2
Francia	-	2	-	-	-	2	7	1	2	2	1	-	1	18
Germania	-	-	-	-	-	1	-	1	2	3	1	-	1	9
Regno Unito	1	-	-	-	1	1	2	1	-	2	1	1	2	12
Grecia	-	-	-	-	-	-	-	-	1	-	-	-	1	2
Irlanda	-	-	-	-	-	-	-	1	-	-	-	-	-	1
Lettonia	-	-	-	-	-	-	1	-	-	-	-	-	-	1
Lituania	-	-	-	-	-	-	-	-	-	1	-	-	-	1
Paesi Bassi	-	-	-	-	-	-	-	1	-	1	-	-	-	2
Polonia	-	-	1	-	-	13	6	6	4	3	2	-	-	35
Repubblica Ceca	-	-	-	-	-	2	3	-	1	-	-	-	-	6
Slovacchia	-	-	-	-	-	2	3	-	-	-	-	-	-	5
Slovenia	-	-	-	-	-	2	1	1	1	2	-	-	-	7
Spagna	-	-	-	-	1	1	5	-	3	3	-	-	1	14
Svezia	-	-	-	-	1	1	3	-	1	-	1	-	-	7
<b>Unione Europea</b>	<b>1</b>	<b>2</b>	<b>1</b>	<b>0</b>	<b>3</b>	<b>28</b>	<b>36</b>	<b>13</b>	<b>18</b>	<b>20</b>	<b>7</b>	<b>3</b>	<b>9</b>	<b>141</b>
Albania	38	37	44	36	66	49	61	48	46	37	21	18	50	551
Bielorussia	-	-	-	-	-	1	1	-	-	-	-	-	1	3
Bosnia-Erzegovina	5	4	4	3	6	4	8	9	2	1	2	2	2	52
Bulgaria	-	1	-	-	1	2	1	1	1	-	2	1	-	10
Croazia	1	2	1	1	6	4	6	4	3	8	14	10	2	62
Macedonia	2	3	6	4	3	1	4	3	4	3	-	-	-	33
Moldova	2	-	3	6	4	10	10	8	8	13	14	6	2	86
Romania	29	18	17	30	30	58	79	79	42	56	46	15	6	505
Russia	2	1	-	-	1	4	6	4	4	2	-	1	1	26
Jugoslavia	2	3	2	2	3	2	7	6	5	-	1	1	1	35
Svizzera	-	-	-	-	-	-	-	-	-	-	-	-	1	1

**Tav. 3.22 (segue) - Stranieri residenti al 31.12.2006 per nazionalità e classe d'età. Femmine**

NAZIONALITA'	Classe d'età													Totale
	0-4	5-9	10-14	15-19	20-24	25-29	30-34	35-39	40-44	45-49	50-54	55-59	60 e oltre	
Ucraina	-	-	2	5	3	7	16	23	29	43	24	23	8	183
Ungheria	-	-	-	-	-	4	1	1	-	-	-	-	-	6
<b>Altri Paesi europei</b>	<b>81</b>	<b>69</b>	<b>79</b>	<b>87</b>	<b>123</b>	<b>146</b>	<b>200</b>	<b>186</b>	<b>144</b>	<b>163</b>	<b>124</b>	<b>77</b>	<b>74</b>	<b>1553</b>
Armenia	3	1	-	-	-	1	4	1	-	-	-	1	-	11
Bangladesh	19	9	6	1	18	12	14	2	4	-	-	-	1	86
Cina Popolare	5	1	2	2	1	6	8	4	2	1	-	1	-	33
Filippine	-	-	-	-	-	-	3	3	2	-	1	-	1	10
India	2	-	-	-	1	1	1	1	-	-	-	-	-	6
Indonesia	-	-	-	-	-	1	-	-	-	-	-	-	-	1
Iran	-	-	-	-	-	-	-	-	-	1	-	-	-	1
Kazakistan	1	-	-	-	-	2	2	1	-	-	-	-	-	6
Nepal	2	-	-	-	-	2	1	-	-	-	-	-	-	5
Pakistan	5	3	2	1	-	2	1	3	1	-	1	-	-	19
Singapore	-	-	-	-	-	-	-	1	-	-	-	-	-	1
Thailandia	-	-	-	-	-	1	-	-	1	-	-	-	-	2
Turchia	3	5	-	2	-	3	1	-	2	-	-	-	-	16
Uzbekistan	-	-	1	-	-	-	1	-	-	-	-	-	1	3
<b>Asia</b>	<b>40</b>	<b>19</b>	<b>11</b>	<b>6</b>	<b>20</b>	<b>31</b>	<b>36</b>	<b>16</b>	<b>12</b>	<b>2</b>	<b>2</b>	<b>2</b>	<b>3</b>	<b>200</b>
Algeria	5	-	-	-	1	8	1	-	2	-	-	-	-	17
Angola	3	2	5	1	2	1	2	2	1	-	-	-	1	20
Benin	-	-	-	-	-	-	1	-	-	-	-	-	-	1
Burundi	-	-	-	-	-	1	1	1	-	-	-	-	-	3
Burkina Faso	-	2	-	-	1	1	2	-	-	-	-	-	-	6
Camerun	-	-	-	-	-	-	1	1	1	-	1	-	-	4
Congo	1	1	1	1	5	2	1	4	2	1	-	-	-	19
Costa d'Avorio	-	1	2	3	3	2	1	2	2	2	-	-	-	18
Egitto	-	-	-	-	-	1	1	1	-	-	-	-	-	3
Eritrea	1	-	-	-	1	2	-	1	-	-	-	1	-	6
Etiopia	-	-	-	-	-	-	4	2	-	1	-	-	-	7

**Tav. 3.22 (segue) - Stranieri residenti al 31.12.2006 per nazionalità e classe d'età. Femmine**

NAZIONALITA'	Classe d'età													Totale
	0-4	5-9	10-14	15-19	20-24	25-29	30-34	35-39	40-44	45-49	50-54	55-59	60 e oltre	
Gambia	-	-	-	-	-	-	-	1	-	-	-	-	-	1
Ghana	88	52	38	75	36	53	107	118	69	21	4	3	1	665
Liberia	-	-	-	-	-	1	1	-	-	-	-	-	-	2
Madagascar	-	-	-	-	-	-	-	1	-	-	1	-	-	2
Mali	1	-	-	-	-	1	-	-	-	-	-	-	-	2
Marocco	7	1	-	4	6	10	6	10	2	4	2	1	4	57
Niger	2	-	-	-	-	-	1	-	-	-	-	-	-	3
Nigeria	4	3	1	1	2	11	8	9	4	2	-	-	-	45
Rep. Dem. Congo	10	6	2	7	2	9	5	14	7	3	1	2	2	70
Senegal	-	-	-	-	1	-	-	-	1	-	-	-	1	3
Somalia	-	-	-	-	-	-	-	-	1	-	1	-	-	2
Sudan	-	-	-	-	-	1	-	-	-	-	-	-	-	1
Togo	4	1	-	-	1	3	-	2	-	-	-	-	-	11
Tunisia	4	6	2	2	-	2	3	1	1	-	-	-	-	21
<b>Africa</b>	<b>130</b>	<b>75</b>	<b>51</b>	<b>94</b>	<b>61</b>	<b>109</b>	<b>146</b>	<b>170</b>	<b>93</b>	<b>34</b>	<b>10</b>	<b>7</b>	<b>9</b>	<b>989</b>
Messico	-	-	-	-	-	-	2	1	-	-	-	-	1	4
Stati Uniti d'America	-	1	-	-	-	1	1	1	2	1	-	1	-	8
<b>America settentrionale</b>	<b>0</b>	<b>1</b>	<b>0</b>	<b>0</b>	<b>0</b>	<b>1</b>	<b>3</b>	<b>2</b>	<b>2</b>	<b>1</b>	<b>0</b>	<b>1</b>	<b>1</b>	<b>12</b>
Cuba	-	-	-	1	1	2	2	1	2	2	-	-	-	11
Dominica	-	-	-	-	-	-	1	-	-	-	-	-	-	1
Repubbl. Dominicana	-	-	-	2	3	2	1	-	-	1	2	1	2	14
<b>America centrale</b>	<b>0</b>	<b>0</b>	<b>0</b>	<b>3</b>	<b>4</b>	<b>4</b>	<b>4</b>	<b>1</b>	<b>2</b>	<b>3</b>	<b>2</b>	<b>1</b>	<b>2</b>	<b>26</b>
Argentina	1	-	-	1	1	3	3	2	-	1	-	-	1	13
Brasile	-	1	-	1	2	-	1	3	1	2	1	-	-	12
Colombia	2	2	-	2	5	8	8	10	12	10	1	1	1	62
Ecuador	-	-	1	2	-	1	-	1	2	-	1	-	-	8
Paraguay	-	-	-	-	-	-	-	1	-	-	-	-	-	1
Perù	1	1	-	1	2	1	1	3	3	1	-	1	-	15

**Tav. 3.22 (segue) - Stranieri residenti al 31.12.2006 per nazionalità e classe d'età. Femmine**

NAZIONALITA'	Classe d'età													Totale
	0-4	5-9	10-14	15-19	20-24	25-29	30-34	35-39	40-44	45-49	50-54	55-59	60 e oltre	
Uruguay	-	-	-	-	-	-	-	-	-	1	-	-	-	1
Venezuela	-	-	-	-	-	1	-	1	-	1	-	1	-	4
<b>America meridionale</b>	<b>4</b>	<b>4</b>	<b>1</b>	<b>7</b>	<b>10</b>	<b>14</b>	<b>13</b>	<b>21</b>	<b>18</b>	<b>16</b>	<b>3</b>	<b>3</b>	<b>2</b>	<b>116</b>
Ignota	1	-	-	-	-	-	-	-	-	1	-	-	-	2
<b>Totale</b>	<b>257</b>	<b>170</b>	<b>143</b>	<b>197</b>	<b>221</b>	<b>333</b>	<b>438</b>	<b>409</b>	<b>289</b>	<b>240</b>	<b>148</b>	<b>94</b>	<b>100</b>	<b>3039</b>

Fonte: Anagrafe comunale

**Tav. 3.23 - Stranieri residenti al 31.12.2006 per nazionalità e classe d'età. Maschi**

NAZIONALITA'	Classe d'età													Totale
	0-4	5-9	10-14	15-19	20-24	25-29	30-34	35-39	40-44	45-49	50-54	55-59	60 e oltre	
Austria	-	-	-	-	-	-	-	-	2	-	-	1	-	3
Belgio	-	-	-	-	-	-	-	2	-	1	-	-	2	5
Danimarca	-	-	1	-	-	-	-	-	-	-	-	-	-	1
Francia	2	-	1	-	-	3	1	2	1	1	-	-	2	13
Germania	-	-	-	-	-	-	1	-	1	1	1	-	2	6
Regno Unito	-	-	-	-	1	4	2	-	1	1	-	3	1	13
Grecia	-	-	-	1	-	1	-	-	-	-	-	-	-	2
Lituania	-	-	-	1	-	-	-	-	-	1	-	-	-	2
Paesi Bassi	-	-	-	-	-	-	-	1	3	1	-	-	1	6
Polonia	1	-	3	2	1	2	2	3	4	3	-	-	-	21
Slovacchia	-	-	-	-	-	2	-	-	-	-	1	-	-	3
Slovenia	2	-	1	-	-	-	-	1	1	1	1	-	-	7
Spagna	-	-	-	-	1	1	1	-	-	-	-	-	-	3
Svezia	-	-	-	1	1	3	3	2	1	-	3	1	1	16
<b>Unione Europea</b>	<b>5</b>	<b>0</b>	<b>6</b>	<b>5</b>	<b>4</b>	<b>16</b>	<b>10</b>	<b>11</b>	<b>14</b>	<b>10</b>	<b>6</b>	<b>5</b>	<b>9</b>	<b>101</b>
Albania	44	35	39	42	77	64	55	67	45	49	23	19	39	598
Bosnia-Erzegovina	2	4	6	2	3	9	10	6	9	3	4	3	2	63
Bulgaria	-	-	-	-	-	-	1	-	2	-	2	-	-	5
Croazia	3	3	2	3	2	2	8	22	4	9	12	2	2	74
Macedonia	2	2	8	6	4	4	1	10	6	2	2	-	-	47
Moldova	1	-	3	2	4	8	4	3	5	2	3	-	-	35
Norvegia	-	-	-	-	-	-	-	-	-	-	1	-	-	1
Romania	21	13	14	23	32	47	49	62	25	25	31	5	2	349
Russia	1	2	-	3	-	-	-	-	-	-	-	-	-	6
Serbia-Montenegro	4	5	9	5	8	8	8	12	5	2	1	2	1	70
Svizzera	-	-	-	-	-	-	-	-	-	-	-	-	1	1
Ucraina	2	1	3	2	1	4	6	4	1	4	1	3	1	33
<b>Altri Paesi europei</b>	<b>80</b>	<b>65</b>	<b>84</b>	<b>88</b>	<b>131</b>	<b>146</b>	<b>142</b>	<b>186</b>	<b>102</b>	<b>96</b>	<b>80</b>	<b>34</b>	<b>48</b>	<b>1282</b>



**Tav. 3.23 (segue) - Stranieri residenti al 31.12.2006 per nazionalità e classe d'età. Maschi**

NAZIONALITA'	Classe d'età													Totale
	0-4	5-9	10-14	15-19	20-24	25-29	30-34	35-39	40-44	45-49	50-54	55-59	60 e oltre	
Afganistan	-	-	-	-	1	3	1	-	-	-	-	-	-	5
Armenia	-	-	-	-	-	-	-	1	1	-	-	-	1	3
Bangladesh	6	3	8	7	18	46	40	13	10	3	2	-	-	156
Cina Popolare	5	4	4	3	4	4	8	5	5	2	1	-	1	46
Filippine	-	-	-	-	-	-	-	1	3	-	-	-	-	4
India	1	-	-	-	-	3	5	1	3	-	-	-	-	13
Iran	-	-	1	-	-	-	-	-	-	-	1	1	1	4
Kazakistan	-	-	1	-	-	1	3	-	-	-	-	-	-	5
Nepal	-	-	-	-	-	1	-	2	-	-	-	-	-	3
Pakistan	2	4	2	6	11	4	12	7	4	6	3	1	-	62
Turchia	3	1	-	-	-	3	4	1	1	-	-	-	-	13
Uzbekistan	-	-	-	-	-	1	-	1	-	-	-	-	-	2
<b>Asia</b>	<b>17</b>	<b>12</b>	<b>16</b>	<b>16</b>	<b>34</b>	<b>66</b>	<b>73</b>	<b>32</b>	<b>27</b>	<b>11</b>	<b>7</b>	<b>2</b>	<b>3</b>	<b>316</b>
Algeria	3	2	3	-	-	2	7	10	1	1	-	-	-	29
Angola	1	5	4	3	2	2	2	8	6	1	2	2	-	38
Benin	-	-	-	-	-	1	1	1	2	-	-	-	-	5
Burundi	-	-	-	-	-	1	-	-	-	-	-	-	-	1
Burkina Faso	2	-	-	-	2	1	2	1	1	1	-	-	-	10
Camerun	1	-	-	-	-	2	2	1	-	-	-	-	-	6
Congo	3	1	1	2	-	-	3	5	-	2	-	-	-	17
Costa d'Avorio	1	1	-	1	3	5	4	5	3	1	1	1	-	26
Egitto	1	3	-	-	3	1	3	1	1	-	-	-	1	14
Eritrea	1	-	-	-	-	-	1	-	1	-	-	-	-	3
Etiopia	-	-	-	-	1	1	-	3	-	-	-	-	-	5
Gambia	-	-	-	-	-	-	-	1	-	-	-	-	-	1
Ghana	91	47	50	50	34	48	146	174	147	46	16	3	2	854
Guinea	-	-	-	-	-	-	-	1	2	-	-	-	-	3
Kenia	-	-	-	-	-	-	1	-	-	-	-	-	-	1
Liberia	-	-	-	-	1	14	12	4	2	-	-	-	-	33
Madagascar	-	-	-	-	-	1	1	-	-	-	-	-	-	2
Mali	-	-	-	-	-	2	-	-	-	-	-	-	-	2

**Tav. 3.23 (segue) - Stranieri residenti al 31.12.2006 per nazionalità e classe d'età. Maschi**

NAZIONALITA'	Classe d'età													Totale
	0-4	5-9	10-14	15-19	20-24	25-29	30-34	35-39	40-44	45-49	50-54	55-59	60 e oltre	
Marocco	4	8	2	1	1	13	20	14	12	3	2	1	3	84
Mozambico	-	-	-	-	-	-	-	1	-	-	-	-	-	1
Niger	-	1	-	-	1	-	-	1	1	-	-	-	-	4
Nigeria	3	2	2	4	2	1	3	3	2	2	-	-	-	24
Rep. Dem. Congo	14	7	8	5	10	5	3	6	5	6	-	-	1	70
Senegal	1	-	1	-	1	-	2	2	2	2	1	1	-	13
Sierra Leone	-	-	-	-	-	3	1	1	-	-	-	-	-	5
Somalia	-	-	-	-	-	-	1	-	-	-	-	-	-	1
Sudan	-	-	-	-	1	-	1	1	1	-	-	-	-	4
Togo	1	-	-	-	2	4	2	2	1	3	-	-	-	15
Tunisia	3	3	1	1	6	16	18	11	6	3	-	-	-	68
Uganda	-	-	-	-	-	-	-	-	-	-	1	-	-	1
<b>Africa</b>	<b>130</b>	<b>80</b>	<b>72</b>	<b>67</b>	<b>70</b>	<b>123</b>	<b>236</b>	<b>257</b>	<b>196</b>	<b>71</b>	<b>23</b>	<b>8</b>	<b>7</b>	<b>1340</b>
Messico	-	-	-	-	1	2	1	-	-	-	-	-	-	4
Stati Uniti d'America	3	-	-	-	-	1	2	1	1	3	1	1	8	21
<b>America settentrionale</b>	<b>3</b>	<b>0</b>	<b>0</b>	<b>0</b>	<b>1</b>	<b>3</b>	<b>3</b>	<b>1</b>	<b>1</b>	<b>3</b>	<b>1</b>	<b>1</b>	<b>8</b>	<b>25</b>
Repubbl. Dominicana	1	1	-	1	2	-	1	-	-	-	-	-	-	6
<b>America centrale</b>	<b>1</b>	<b>1</b>	<b>0</b>	<b>1</b>	<b>2</b>	<b>0</b>	<b>1</b>	<b>0</b>	<b>0</b>	<b>0</b>	<b>0</b>	<b>0</b>	<b>0</b>	<b>6</b>
Argentina	-	-	1	-	1	1	1	1	3	1	1	2	-	12
Brasile	-	1	1	2	-	2	2	2	2	-	-	-	1	13
Cile	-	-	-	-	-	-	-	-	2	-	-	-	1	3
Colombia	3	1	2	4	3	4	5	5	4	1	1	-	1	34
Ecuador	-	-	-	-	1	2	0	1	2	-	-	-	-	6
Perù	1	-	-	1	2	1	2	2	3	2	-	1	1	16
Venezuela	-	-	-	-	-	-	2	1	-	-	-	-	-	3
<b>America meridionale</b>	<b>4</b>	<b>2</b>	<b>4</b>	<b>7</b>	<b>7</b>	<b>10</b>	<b>12</b>	<b>12</b>	<b>16</b>	<b>4</b>	<b>2</b>	<b>3</b>	<b>4</b>	<b>87</b>
Ignota	-	1	-	-	-	-	-	-	-	-	-	-	-	1
<b>Totale</b>	<b>240</b>	<b>161</b>	<b>182</b>	<b>184</b>	<b>249</b>	<b>364</b>	<b>477</b>	<b>499</b>	<b>356</b>	<b>195</b>	<b>119</b>	<b>53</b>	<b>79</b>	<b>3158</b>

Fonte: Anagrafe

**Tav. 3.24 - Movimento migratorio della popolazione. Anno 2006**

---

POPOLAZIONE	Maschi	Femmine	Totale
<b>Iscritti</b>	<b>1.233</b>	<b>1.229</b>	<b>2.462</b>
<i>Da altro Comune</i>	859	787	1.646
<i>Dall'estero</i>	341	422	763
<i>Altri</i>	33	20	53
<b>Cancellati</b>	<b>1.539</b>	<b>1.314</b>	<b>2.853</b>
<i>Per altro Comune</i>	1.077	1.027	2.104
<i>Per l'estero</i>	24	24	48
<i>Altri</i>	438	263	701
Saldo migratorio	-306	-85	-391

---

Fonte : Anagrafe - modello Istat P.2

**Tav. 3.25 - Movimento migratorio della popolazione. Anni 1956 - 2006**

ANNO	Iscritti			Cancellati			Saldo migratorio
	Maschi	Femmine	Totale	Maschi	Femmine	Totale	
1956	497	527	1.024	313	348	661	363
1957	581	595	1.176	339	424	763	413
1958	667	729	1.396	428	408	836	560
1959	701	747	1.448	436	512	948	500
1960	812	843	1.655	414	450	864	791
1961	792	863	1.655	372	428	800	855
1962	826	931	1.757	463	561	1.024	733
1963	1.316	1.438	2.754	734	816	1.550	1.204
1964	1.091	1.170	2.261	734	823	1.557	704
1965	1.459	1.503	2.962	699	763	1.462	1.500
1966	1.372	1.345	2.717	891	824	1.715	1.002
1967	1.229	1.359	2.588	977	971	1.948	640
1968	1.389	1.477	2.866	931	932	1.863	1.003
1969	1.343	1.401	2.744	1.047	1.062	2.109	635
1970	1.353	1.473	2.826	943	972	1.915	911
1971	1.122	1.203	2.325	1.120	1.105	2.225	100
1972	1.258	1.303	2.561	952	1.071	2.023	538
1973	1.272	1.387	2.659	961	998	1.959	700
1974	1.425	1.534	2.959	929	994	1.923	1.036
1975	1.165	1.160	2.325	802	891	1.693	632
1976	959	1.035	1.994	823	909	1.732	262
1977	872	963	1.835	883	964	1.847	-12
1978	774	856	1.630	908	932	1.840	-210
1979	778	853	1.641	897	930	1.827	-186
1980	926	913	1.839	907	929	1.836	3
1981	783	834	1.617	764	744	1.508	109
1982	609	659	1.268	695	685	1.380	-112
1983	706	710	1.416	790	795	1.585	-169
1984	793	778	1.571	927	966	1.893	-322
1985	689	763	1.452	915	832	1.747	-295
1986	728	712	1.440	796	776	1.572	-132
1987	645	678	1.323	752	740	1.492	-169
1988	698	671	1.369	667	667	1.334	35
1989	629	587	1.216	709	669	1.378	-162
1990	703	630	1.333	660	652	1.312	21
1991	615	623	1.238	575	573	1.148	90
1992	561	573	1.134	575	579	1.154	-20
1993	767	727	1.494	952	907	1.859	-365
1994	610	568	1.178	713	708	1.421	-243
1995	643	607	1.250	771	749	1.520	-270
1996	669	597	1.266	825	684	1.509	-243
1997	835	747	1.582	731	649	1.380	202
1998	934	842	1.776	882	751	1.633	143
1999	1.044	906	1.950	886	869	1.755	195
2000	1.161	953	2.114	1.001	856	1.857	257
2001	1.097	944	2.041	810	689	1.499	542
2002	1.147	990	2.137	682	624	1.306	831
2003	1.230	1.265	2.495	679	605	1.284	1.211
2004	1.203	1.066	2.269	1.157	1.051	2.208	61
2005	1122	1102	2224	1241	1073	2314	-90
2006	1233	1229	2462	1539	1314	2853	-391

Fonte: Anagrafe, mod. ISTAT P.2

**Tav. 3.26 - Iscritti e cancellati per comune della provincia di Pordenone  
Anno 2006**

COMUNI	Iscritti	Cancellati
Andreis	2	-
Arba	1	1
Arzene	4	2
Aviano	36	47
Azzano Decimo	48	197
Brugnera	27	27
Budoia	7	23
Caneva	10	9
Casarsa della Delizia	19	13
Castelnovo del Friuli	-	2
Cavasso Nuovo	1	-
Chions	12	12
Claut	1	3
Cordenons	194	294
Cordovado	1	1
Fanna	4	3
Fiume Veneto	61	79
Fontanafredda	32	98
Maniago	26	18
Meduno	4	3
Montereale Valcellina	6	14
Morsano al Tagliamento	1	1
Pasiano di Pordenone	40	21
Polcenigo	9	13
Porcia	138	299
Prata di Pordenone	26	48
Pravidomini	3	11
Roveredo in Piano	47	79
S. Giorgio della Richinvelda	9	1
S. Martino al Tagliamento	2	-
S. Quirino	33	52
S. Vito al Tagliamento	20	29
Sacile	54	23
Sequals	4	1
Sesto al Reghena	5	9
Spilimbergo	25	13
Travesio	-	2
Vajont	6	2
Valvasone	3	1
Vivaro	1	4
Zoppola	38	43
<b>Totale</b>	<b>958</b>	<b>1498</b>

Fonte : Comune di Pordenone. Elaborazione dell'ufficio Statistica su dati dell'Anagrafe.

**Tab. 3.27 - Iscritti e cancellati per provincia. Anno 2006**

PROVINCIA	Iscritti	Cancellati
Agrigento	4	4
Alessandria	-	4
Ancona	1	-
Arezzo	1	-
Ascoli Piceno	-	2
Asti	6	-
Avellino	3	3
Bari	24	6
Belluno	6	11
Benevento	5	-
Bergamo	2	2
Bologna	7	15
Bolzano	3	6
Brescia	3	10
Brindisi	3	3
Cagliari	5	6
Caltanissetta	2	3
Campobasso	5	2
Caserta	12	14
Catania	11	12
Catanzaro	4	-
Cesena	-	6
Chieti	1	2
Como	1	2
Cosenza	1	2
Cremona	1	-
Crotone	1	-
Cuneo	5	5
Enna	2	-
Ferrara	9	5
Firenze	6	8
Foggia	10	3
Forlì-Cesena	1	-
Frosinone	5	2
Genova	3	2
Gorizia	7	4
Imperia	3	1
Isernia	-	2
L'Aquila	2	1
La Spezia	-	3
Latina	6	2
Lecce	9	17
Lecco	-	1
Livorno	1	1
Lodi	-	1
Lucca	-	1
Macerata	3	1
Mantova	1	8
Massa Carrara	2	1
Matera	3	-
Messina	16	5
Milano	19	40
Modena	4	3

**Tab. 3.27 (segue) - Iscritti e cancellati per provincia. Anno 2006**

PROVINCIA	Iscritti	Cancellati
Napoli	35	17
Novara	6	-
Nuoro	3	1
Oristano	-	3
Padova	18	30
Palermo	27	13
Parma	5	3
Pavia	-	1
Perugia	3	5
Pesaro e Urbino	2	1
Pescara	-	4
Piacenza	5	5
Pisa	1	2
Pistoia	1	-
Potenza	7	1
Prato	1	2
Ragusa	4	2
Ravenna	-	3
Reggio di Calabria	14	-
Reggio Emilia	1	1
Rieti	1	2
Rimini	-	2
Roma	56	33
Rovigo	2	1
Salerno	8	5
Sassari	5	-
Siracusa	2	-
Sondrio	1	-
Taranto	5	4
Teramo	-	1
Terni	-	1
Torino	20	8
Trapani	2	-
Trento	4	4
Treviso	71	73
Trieste	19	4
Udine	68	68
Varese	1	4
Venezia	37	39
Vercelli	-	2
Verona	2	15
Vibovalentia	2	-
Vicenza	17	14
Viterbo	3	-
<b>Totale</b>	<b>688</b>	<b>606</b>

Fonte : Comune di Pordenone. Elaborazione dell'ufficio Statistica su dati dell'Anagrafe

### Iscritti e cancellati 2006. Graduatoria delle prime quindici province

PROVINCIA	n. iscritti	PROVINCIA	n. cancellati
Treviso	71	Treviso	73
Udine	67	Udine	68
Roma	56	Milano	40
Venezia	37	Venezia	39
Napoli	35	Roma	33
Palermo	27	Padova	30
Bari	24	Napoli	17
Torino	20	Lecce	17
Trieste	19	Verona	15
Milano	19	Bologna	15
Padova	18	Vicenza	14
Vicenza	17	Caserta	14
Messina	16	Palermo	13
Caserta	12	Catania	12
Catania	11	Belluno	11

Fonte : Comune di Pordenone. Elaborazione dell'ufficio Statistica su dati dell'Anagrafe

**Tab. 3.28 - Iscritti per stato estero di provenienza e sesso. Anno 2006**

STATO	Maschi	Femmine	Totale
Albania	22	41	63
Algeria	2	1	3
Angola	2	1	3
Argentina	8	1	9
Austria	1	1	2
Bangladesh	13	24	37
Belgio	1	2	3
Bosnia - Erzegovina	5	4	9
Brasile	4	4	8
Bulgaria	2	3	5
Burkina Faso	2	-	2
Cina	7	4	11
Colombia	-	4	4
Congo Rep. Dem.	2	4	6
Costa d'Avorio	7	1	8
Croazia	3	9	12
Cuba	-	2	2
Egitto	3	2	5
Emirati Arabi Uniti	1	1	2
Equador	3	5	8
Etiopia	5	4	9
Filippine	1	2	3
Francia	-	2	2
Germania	7	2	9
Ghana	70	75	145
India	1	3	4
Serbia e Montenegro	5	1	6
Liberia	10	1	11



**Tab. 3.28 (segue) - Iscritti per stato estero di provenienza e sesso. Anno 2006**

STATO	Maschi	Femmine	Totale
Lussemburgo	2	2	4
Macedonia	8	8	16
Marocco	7	9	16
Messico	1	1	2
Moldovia	10	12	22
Nigeria	6	3	9
Pakistan	8	3	11
Perù	2	1	3
Polonia	7	8	15
Regno Unito	6	5	11
Repubblica Dominicana	-	1	1
Romania	52	105	157
Russia	4	4	8
Senegal	1	1	2
Slovacchia	1	-	1
Slovenia	-	2	2
Spagna	1	1	2
Stati Uniti d'America	2	3	5
Sudan	1	1	2
Svezia	1	-	1
Thailandia	-	1	1
Togo	5	2	7
Tunisia	16	4	20
Turchia	3	3	6
Ucraina	10	35	45
Ungheria	-	3	3
<b>Totale</b>	<b>341</b>	<b>422</b>	<b>763</b>

Fonte : Anagrafe.

**Tav. 3.29 - Edifici censiti nel Comune di Pordenone  
(Censimento 2001)**

Ad uso abitativo	7.070
Utilizzati	7.663
Non utilizzati	350

**Tav. 3.30 - Abitazioni occupate da persone residenti  
per numero di stanze e titolo di godimento  
(Censimento 2001)**

NUMERO DI STANZE	n. abitazioni	TITOLO DI GODIMENTO	n. abitazioni
1	424	proprietà	14.102
2	1.512	affitto	5.403
3	2.502	altro	1.056
4	6.123		
5	6.803		
6 e più	3.197		
<b>Totale</b>	<b>20.561</b>	<b>Totale</b>	<b>20.561</b>

**Tav. 3.31 - Abitazioni in edifici ad uso abitativo  
suddivise per epoca di costruzione  
(Censimento 2001)**

EPOCA DI COSTRUZIONE	n. abitazioni
prima del 1919	1.138
1919 - 1945	879
1946 - 1961	3.701
1962 - 1971	6.471
1972 - 1981	5.846
1982 - 1991	2.050
dopo il 1991	2.136
<b>Totale</b>	<b>22.221</b>

Fonte: Istat

#### 4. ATTIVITA' ECONOMICHE

**Tav. 4.1 - Localizzazioni imprese attive per settore di attività economica al 31.12.2005 ed al 31.12.2006**

ATTIVITA'	31.12.2005	31.12.2006
	n.	
Agricoltura, caccia e relativi servizi	259	243
Silvicoltura e utilizzazione aree forestali	5	7
Pesca, piscicoltura e servizi connessi	1	1
Estrazione di minerali	2	2
Industrie alimentari e delle bevande	79	85
Industrie tessili	15	13
Confezioni articoli vestiario-preparazione pellicce	27	28
Preparazione e concia cuoio, fabbricazione articoli da viaggio	3	3
Industria del legno, esclusi mobili fabbricati in paglia	35	32
Fabbricazione pasta-carta, carta e produzione di carta	2	1
Editoria, stampa e riproduzione supporti registrati	70	69
Fabbricazione prodotti chimici e fibre sintetiche	5	5
Fabbricazione articoli in gomma e materie plastiche	9	8
Fabbricazione prodotti lavorazioni minerali non metalliferi	18	20
Produzione di metalli e loro leghe	2	2
Fabbricazione e lavorazione prodotti in metallo, escluse macchine	78	71
Fabbricazione macchine ed apparecchi meccanici, installazione	64	65
Fabbricazione macchine per ufficio, elaboratori	9	9
Fabbricazione di macchine ed apparecchiature elettroniche n .c. a.	32	31
Fabbricazione apparecchi radiotel. e apparecchiature per comunic.	18	16
Fabbricazione apparecchi medicali, precisione, strumenti ottici	39	37
Fabbricazione autoveicoli, rimorchi e semirimorchi	4	4
Fabbricazione di altri mezzi di trasporto	5	6
Fabbricazione di mobili, altre industrie manifatturiere	87	93
Recupero e preparazione per il riciclaggio	3	4
Produzione energia elettrica, gas e acqua	8	8
Costruzioni	499	530
Commercio, manutenzione e riparazione autoveicoli e motocicli	186	181
Commercio ingrosso e intermediari del commercio escluso autoveicoli	654	661
Commercio dettaglio escluso autoveicoli. Riparazione beni personali	888	902
Alberghi e ristoranti	244	251
Trasporti, magazzinaggio e comunicazioni	219	222
Intermediazione monetaria e finanziaria	300	301
Attività immobiliari, noleggio, informatica, ricerca	1.120	1.172
Istruzione	54	50
Sanità e altri servizi sociali	29	29
Altri servizi pubblici, sociali e personali	304	312
Imprese non classificate	23	19
<b>Totale</b>	<b>5.399</b>	<b>5.493</b>

Fonte: CCIAA di Pordenone

**Tav. 4.2 - Sedi di Imprese attive per settore di attività economica al 31.12.2005  
e al 31.12.2006**

ATTIVITA'	31.12.2005	31.12.2006
	n.	
Agricoltura, caccia e relativi servizi	257	241
Silvicoltura e utilizzazione aree forestali	5	7
Pesca, piscicoltura e servizi connessi	1	1
Estrazione di minerali	1	1
Industrie alimentari e delle bevande	69	73
Industrie tessili	11	10
Confezioni articoli vestiario-preparazione pellicce	22	23
Preparazione e concia cuoio, fabbricazione articoli da viaggio	3	3
Industria del legno, esclusi mobili fabbricati in paglia	29	25
Fabbricazione pasta-carta, carta e produzione di carta	1	1
Editoria, stampa e riproduzione supporti registrati	63	63
Fabbricazione prodotti chimici e fibre sintetiche	3	3
Fabbricazione articoli in gomma e materie plastiche	8	7
Fabbricazione prodotti lavorazioni minerali non metalliferi	14	15
Produzione di metalli e loro leghe	2	2
Fabbricazione e lavorazione prodotti in metallo, escluse macchine	64	58
Fabbricazione macchine ed apparecchi meccanici, installazione	50	51
Fabbricazione macchine per ufficio, elaboratori	9	8
Fabbricazione di macchine ed apparecchiature elettroniche n .c. a.	27	26
Fabbricazione apparecchi radiotel. e apparecchiature per comunic.	14	12
Fabbricazione apparecchi medicali, precisione, strumenti ottici	37	35
Fabbricazione autoveicoli, rimorchi e semirimorchi	4	4
Fabbricazione di altri mezzi di trasporto	4	5
Fabbricazione di mobili, altre industrie manifatturiere	74	78
Recupero e preparazione per il riciclaggio	2	3
Produzione energia elettrica, gas e acqua	3	3
Costruzioni	459	491
Commercio, manutenzione e riparazione autoveicoli e motocicli	154	144
Commercio ingrosso e intermediari del commercio escluso autoveicoli	582	579
Commercio dettaglio escluso autoveicoli. Riparazione beni personali	583	569
Alberghi e ristoranti	205	208
Trasporti, magazzinaggio e comunicazioni	161	167
Intermediazione monetaria e finanziaria	191	185
Attività immobiliari, noleggio, informatica, ricerca	958	1.006
Istruzione	41	37
Sanità e altri servizi sociali	23	24
Altri servizi pubblici, sociali e personali	271	278
Imprese non classificate	1	0
<b>Totale</b>	<b>4.406</b>	<b>4.446</b>

Fonte: CCIAA - Pordenone

**Tav. 4.3 - Unità Locali e addetti alle Unità Locali per attività economica.  
Censimento 2001**

Codice	ATTIVITA' ECONOMICA	Unità locali	Totale addetti alle U.L.
<b>A</b>	<b>Agricoltura, caccia e silvicoltura</b>	<b>15</b>	<b>32</b>
<b>B</b>	<b>Pesca, piscicoltura e servizi connessi</b>	-	-
<b>C</b>	<b>Estrazioni di minerali</b>	-	-
CA	Estrazioni di minerali energetici	-	-
CB	Estrazioni di minerali non energetici	-	-
<b>D</b>	<b>Attività manifatturiere</b>	<b>449</b>	<b>5.396</b>
DA	Industrie alimentari, delle bevande e del tabacco	45	282
DB	Industrie tessili e dell'abbigliamento	42	155
DC	Industrie conciarie, fabbricazione di prodotti in cuoio, pelle e similari	1	4
DD	Industria del legno e dei prodotti in legno	25	106
DE	Fabbricazione della pasta-carta, della carta e dei prodotti in carta. Stampa ed editoria	56	212
DF	Fabbricazione di coke, raffinerie di petrolio, trattamento dei combustibili, nuclearia	-	-
DG	Fabbricazione di prodotti chimici e di fibre sintetiche e artificiali	3	6
DH	Fabbricazione di articoli in gomma e di materie plastiche	9	38
DI	Fabbricazione di prodotti della lavorazione di minerali non metalliferi	17	223
DJ	Produzione di metallo e fabbricazione di prodotti in metallo	52	631
DK	Fabbricazione di macchine ed apparecchi meccanici, compresi l'installazione, il montaggio, la riparazione e la manutenzione	57	1.778
DL	Fabbricazione di macchine elettriche e di apparecchiature elettriche ed ottiche	86	1.480
DM	Fabbricazione di mezzi di trasporto	2	78
DN	Altre industrie manifatturiere	54	403
<b>E</b>	<b>Produzione e distribuzione di energia elettrica, gas e acqua</b>	<b>6</b>	<b>192</b>
<b>F</b>	<b>Costruzioni</b>	<b>297</b>	<b>1.018</b>
<b>G</b>	<b>Commercio all'ingrosso e al dettaglio; riparazione di autoveicoli, motocicli e di beni personali per la casa</b>	<b>1.476</b>	<b>4.447</b>
<b>H</b>	<b>Alberghi e ristoranti</b>	<b>247</b>	<b>1.049</b>
<b>I</b>	<b>Trasporti, magazzinaggio e comunicazioni</b>	<b>168</b>	<b>1.258</b>
<b>J</b>	<b>Intermediazione monetaria e finanziaria</b>	<b>228</b>	<b>1.353</b>
<b>K</b>	<b>Attività immobiliari, noleggio, informatica, ricerca, altre attività professionali ed imprenditoriali</b>	<b>1.787</b>	<b>5.042</b>
<b>L</b>	<b>Pubblica amministrazione e difesa, assicurazione sociale obbligatoria</b>	<b>42</b>	<b>2.060</b>
<b>M</b>	<b>Istruzione</b>	<b>90</b>	<b>1.779</b>
<b>N</b>	<b>Sanità ed altri servizi sociali</b>	<b>351</b>	<b>3.655</b>
<b>O</b>	<b>Altri servizi pubblici, sociali e personali</b>	<b>677</b>	<b>1.142</b>
<b>P</b>	<b>Servizi domestici presso famiglie e convivenze</b>	-	-
<b>Q</b>	<b>Organizzazioni ed organismi extraterritoriali</b>	-	-
	<b>Totale</b>	<b>5.833</b>	<b>28.423</b>

**Tav. 4.4 - Autorizzazioni commerciali per superficie di vendita e autorizzazioni al commercio su aree pubbliche. Anni 2002 - 2006**

	2002	2003	2004	2005	2006
Esercizi di vicinato (fino a 100 mq)	671	1015	848	-	-
Esercizi di vicinato (fino a 250 mq)*	-	-	-	1.016	1.042
Medie strutture (da mq 101a mq 800)	255	244	240	-	-
Medie strutture (da mq 250 a mq 1.500)*	-	-	-	96	93
Grandi strutture (oltre 800 mq)	17	21	22	-	-
Grandi strutture (oltre 1.500 mq)*	-	-	-	10	12
<u>Autorizzazioni rilasciate:</u>					
Su aree pubbliche - itineranti	....	....	15	17	8
<u>Posteggi al mercato settimanale:</u>					
mercoledì	....	87	87	97	97
sabato	....	110	110	110	110

\* La L.R. n. 29 del 05.12.2005 ha previsto una diversa classificazione degli esercizi di vendita

Fonte : Comune di Pordenone - Servizio Attività Economiche

**Tav. 4.5 - Arrivi e presenze nelle strutture ricettive alberghiere ed extralberghiere. Anni 1998 - 2006**

ANNO	Arrivi		Totali arrivi	Presenze		Totale presenze
	Italia	Estero		Italia	Estero	
1998	25.267	20.032	45.299	56.027	92.765	148.792
1999	23.770	19.218	42.988	49.018	113.163	162.181
2000	28.390	20.834	49.224	56.876	72.566	129.442
2001	28.225	19.682	47.937	58.455	68.970	127.425
2002	29.145	19.025	48.170	57.078	62.829	119.907
2003	30.469	18.557	49.026	59.531	46.789	106.320
2004	32.492	18.071	50.563	67.553	49.049	116.602
2005	31.814	16.558	48.372	63.734	45.375	109.109
2006	31.726	18.082	49.808	62.797	49.434	112.231

Fonte : Agenzia Turismo FVG

**Tav. 4.6 - Posti letto, per tipologia di struttura ricettiva, al 31.12.2006**

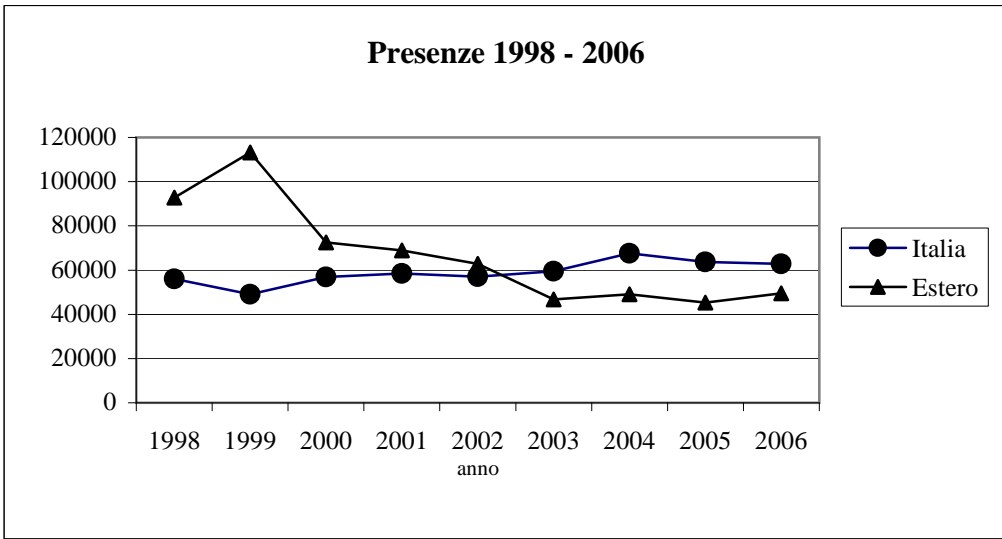
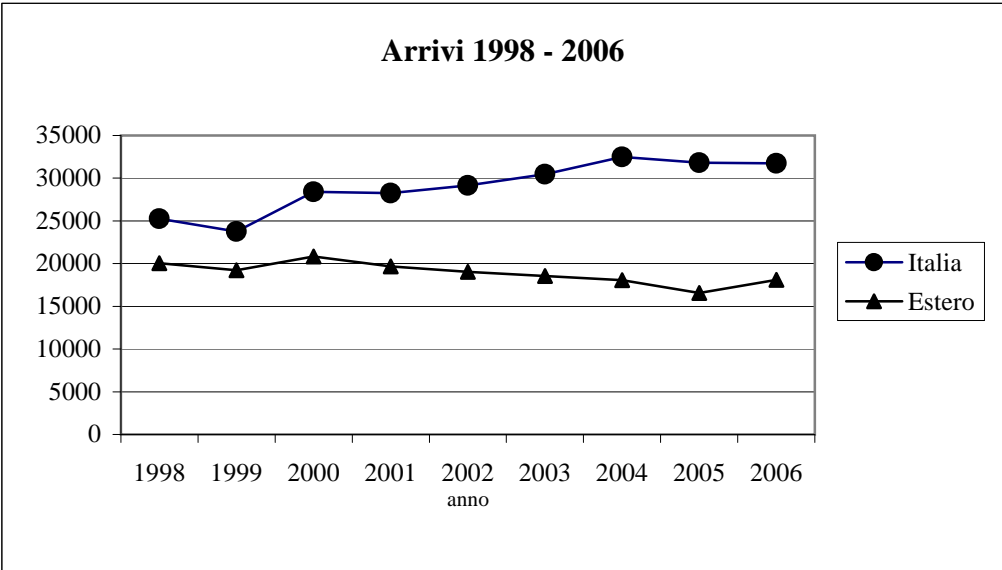
TIPOLOGIA	n.	posti letto
Alberghi 4 stelle	3	356
Alberghi 3 stelle	6	507
Alberghi 2 stelle	1	42
Alberghi 1 stella	1	24
Bed & Breakfast	1	3
Affittacamere	1	4
Case per vacanze	1	56
<b>Totale</b>	<b>14</b>	<b>992</b>

Fonte: Comune di Pordenone - Servizio Attività Economiche

**Tav. 4.7 - Movimento turistico. Arrivi e presenze. Anni 2005 e 2006**

PAESE ESTERO DI PROVENIENZA	Arrivi		Presenze	
	2005	2006	2005	2006
Argentina	91	48	293	171
Australia	98	91	333	289
Austria	1.151	800	1.886	1.327
Belgio	337	285	845	608
Brasile	105	126	222	281
Bulgaria	150	317	395	535
Canada	147	107	458	272
Cina	211	403	553	982
Cipro	....	3	....	12
Corea del Sud	56	40	82	86
Croazia	455	550	1.495	1.458
Danimarca	179	155	373	326
Egitto	28	45	60	137
Estonia	....	5	....	16
Finlandia	79	91	206	285
Francia	1.143	1.262	2.213	2.320
Germania	1.912	2.043	4.475	4.667
Giappone	126	112	449	327
Grecia	129	135	307	357
India	....	72	....	178
Irlanda	96	69	212	117
Islanda	4	7	11	13
Israele	52	90	85	195
Lettonia	....	7	....	75
Lituania	....	301	....	353
Lussemburgo	16	24	36	72
Malta	....	16	....	17
Messico	26	48	58	180
Norvegia	80	133	206	410
Nuova Zelanda	21	19	67	71
Paesi Bassi	405	349	1.077	838
Polonia	306	503	1.120	2.917
Portogallo	53	111	167	275
Regno Unito	1.264	1.331	4.180	3.134
Repubblica Ceca	248	157	472	324
Romania	422	595	1.039	2.483
Russia	346	674	1.100	2.623
Slovacchia	131	67	219	459
Slovenia	134	165	663	391
Spagna	672	549	1.735	1.747
Stati Uniti d'America	2.609	3.008	8.301	9.258
Sud Africa	13	12	30	37
Svezia	767	688	2.209	1.374
Svizzera e Liechtenstein	437	398	1.116	973
Turchia	185	139	373	305
Ucraina	....	214	....	617
Ungheria	424	366	921	876
Venezuela	31	26	104	125
Altri paesi America Latina	99	94	252	270
Altri paesi asiatici	240	236	855	686
Paesi Africa mediterranea	....	173	....	698
Altri paesi africani	317	219	1.229	1.240
Altri paesi europei	372	485	1.426	1.324
Altri paesi extraeuropei	....	34	....	94
Altri paesi ex Urss	298	....	1.170	....
Altri paesi del Medio Oriente	93	85	297	229
<b>Totale Paesi esteri</b>	<b>16.558</b>	<b>18.082</b>	<b>45.375</b>	<b>49.434</b>
<i>Totale Italia</i>	<i>31.814</i>	<i>31.726</i>	<i>63.734</i>	<i>62.797</i>
<b>Totale generale</b>	<b>48.372</b>	<b>49.808</b>	<b>109.109</b>	<b>112.231</b>

Fonte : Agenzia Turismo FVG





**Tav. 4.8 - Comune di Pordenone. Sportelli, impieghi e depositi bancari.**

DATA	n. sportelli	impieghi (euro)	depositi (euro)	% variazione dei depositi rispetto all'anno precedente
31.12.1998	32	1.576,13	777,50	
31.12.1999	37	1.863,91	849,84	9,3
31.12.2000	39	1.725,56	797,86	-6,1
31.12.2001	46	1.763,39	882,93	10,7
31.12.2002	48	1.782,69	925,40	4,8
31.12.2003	48	1.917,56	1.016,65	9,9
31.12.2004	48	2.043,17	1.045,25	2,8
31.12.2005	47	2.216,81	1.116,49	6,8
31.12.2006	49	2.641,76	1.127,96	1,0

Fonte: Banca d'Italia

## 5. PREZZI

**Tab. 5.1 - Indice dei prezzi al consumo per le famiglie di operai e impiegati (Base 1995=100). Media. Anni dal 1998 al 2006. Comune di Pordenone**

ANNI	Prod.alim. e bevande analcoliche	Bevande alcoliche e tabacchi	Abbigliam. e calzature	Abitazione, acqua, elettr. e combustib.	Mobili, articoli e servizi casa	Servizi sanitari	Trasporti	Comunica- zioni	Ricreaz. spett. e cultura	Istruzione	Alberghi e pubblici esercizi	Altri beni e servizi
1998	108,4	116,5	112,9	109,9	105,8	115,2	106,0	105,2	108,6	106,4	111,7	103,3
1999	110,2	118,7	117,1	111,1	107,1	124,5	107,9	103,4	108,6	107,4	111,4	102,9
2000	114,0	120,4	119,3	118,0	108,7	127,9	112,5	99,9	109,0	108,2	117,8	106,9
2001	117,9	123,1	122,1	123,0	111,1	132,2	115,7	97,9	112,5	109,5	119,4	111,2
2002	121,8	125,3	127,6	124,0	113,1	139,1	117,8	96,3	116,7	115,3	122,8	116,0
2003	125,9	134,2	130,6	128,3	114,5	147,0	120,9	94,5	119,0	118,4	131,0	120,6
2004	127,9	144,7	132,8	131,2	118,2	148,6	124,5	88,1	121,1	119,8	137,0	123,9
2005	126,6	155,1	132,7	135,5	121,1	147,8	129,9	83,5	122,1	120,9	140,6	127,4
2006	130,1	163,9	133,4	141,7	121,4	147,1	134,6	79,1	124,6	122,0	145,8	130,7

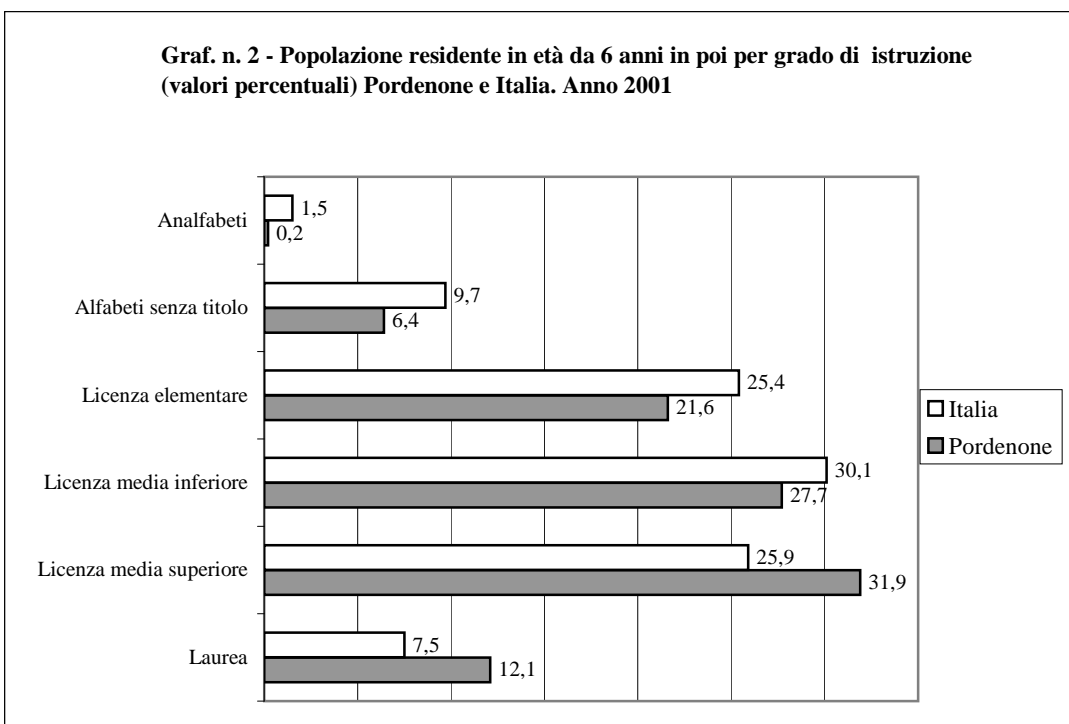
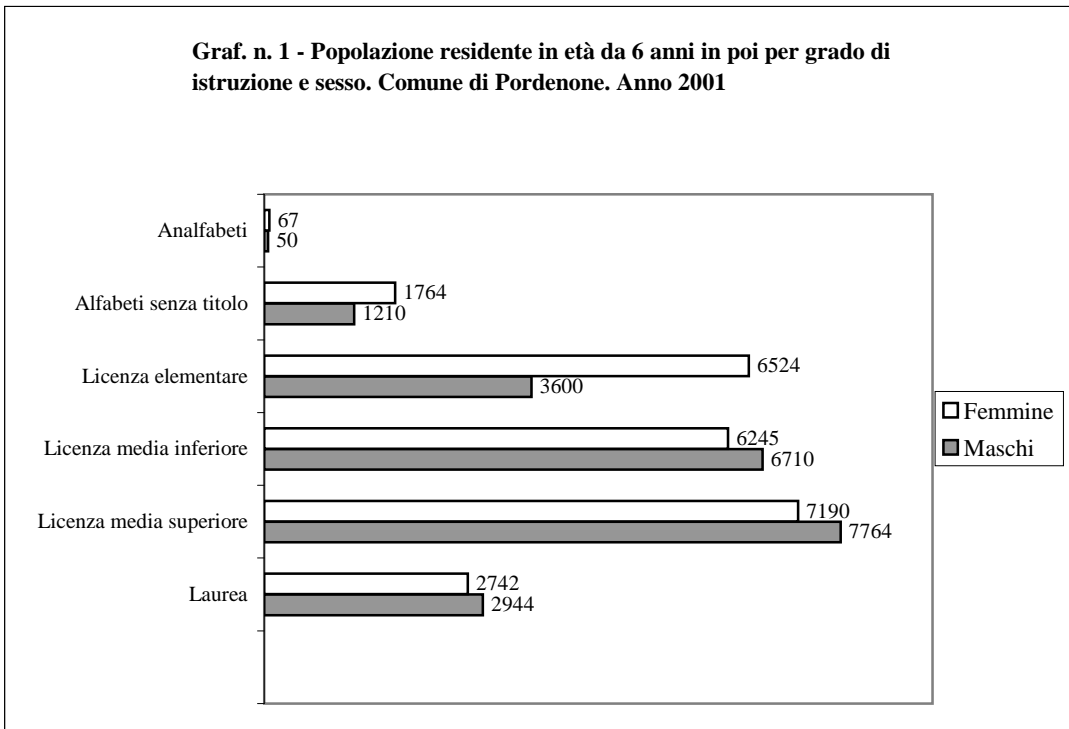
**Tab. 5.2 - Indice generale dei prezzi al consumo per le famiglie di operai e impiegati (Base 1995=100). Media. Anni dal 1998 al 2006. Regione e Italia**

	Anno									
	1998	1999	2000	2001	2002	2003	2004	2005	2006	
<b>Indice con tabacchi</b>										
Pordenone	109,1	111,0	114,4	117,6	120,7	124,6	127,5	129,7	132,5	
Gorizia	-	108,6	-	-	-	-	100,8*	102,3*	104,3*	
Trieste	107,7	109,6	113,0	116,6	120,0	123,0	125,4	128,1	130,3	
Udine	108,2	109,6	112,4	116,1	118,8	121,5	123,8	126,2	127,7	
ITALIA	107,7	109,5	112,2	115,3	118,0	121,0	123,7	126,0	128,7	
<b>Indice senza tabacchi</b>										
Pordenone	109,0	110,8	114,3	117,5	120,8	124,5	127,2	129,2	131,7	
Gorizia	-	108,4	-	-	-	-	100,7*	101,9*	103,8*	
Trieste	107,6	109,5	112,9	116,3	119,8	122,7	124,7	127,1	129,0	
Udine	108,0	109,4	112,2	115,9	118,6	121,1	123,2	125,3	127,7	
ITALIA	107,6	109,3	112,1	115,1	117,9	120,8	123,2	125,3	127,8	

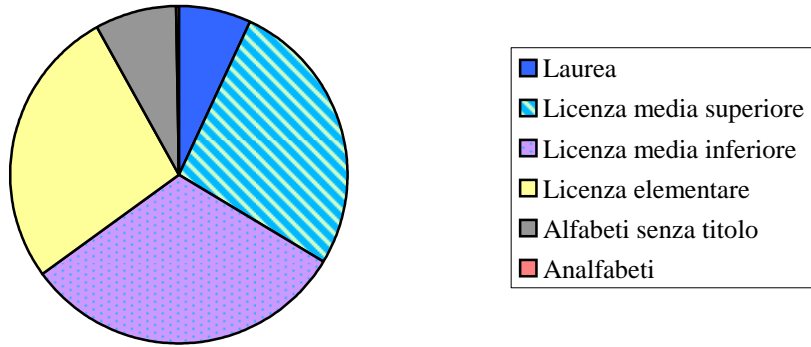
Fonte :Istat

\*Base: dicembre 2003=100

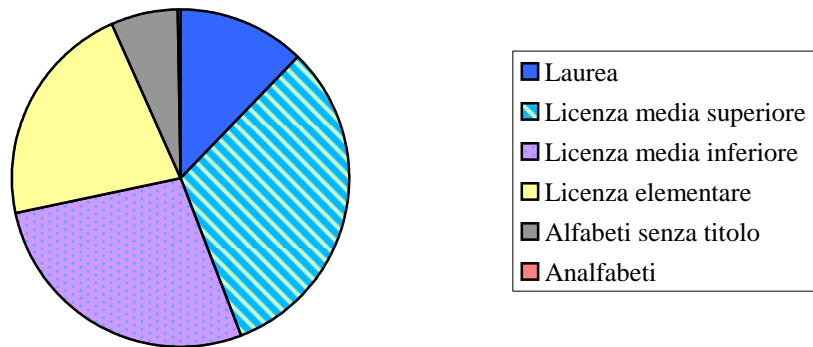
## 6. ISTRUZIONE



**Graf. n. 3 - Popolazione residente in età da 6 anni in poi per grado di istruzione. Comune di Pordenone. Anno 1991**



**Graf. n. 4 - Popolazione residente in età da 6 anni in poi per grado di istruzione. Comune di Pordenone. Anno 2001**



**Tav. 6.1 - Popolazione residente in età da 6 anni in poi per grado di istruzione e sesso. Anno 2001**  
**Comune di Pordenone e Italia**

GRADO DI ISTRUZIONE	Pordenone						Italia		
	Maschi	%	Femmine	%	Totale	%	Maschi	Femmine	Totale
							%	%	%
Laurea	2.944	13,2	2.742	11,18	5.686	12,1	7,6	7,4	7,5
Licenza media superiore	7.764	34,9	7.190	29,31	14.954	31,9	26,6	25,2	25,9
Licenza media inferiore	6.710	30,1	6.245	25,46	12.955	27,7	33,6	26,9	30,1
Licenza elementare	3.600	16,2	6.524	26,59	10.124	21,6	22,8	27,8	25,4
Alfabeti senza titolo	1.210	5,4	1.764	7,19	2.974	6,4	8,4	10,8	9,7
Analfabeti	50	0,2	67	0,27	117	0,2	1,1	1,8	1,5
<b>Totale</b>	<b>22.278</b>	<b>100,0</b>	<b>24.532</b>	<b>100,0</b>	<b>46.810</b>	<b>100,0</b>	<b>100,0</b>	<b>100,0</b>	<b>100,0</b>

**Tav. 6.2 - Popolazione residente in età da 6 anni in poi per grado di istruzione e sesso.**  
**Comune di Pordenone. Anni 1991 e 2001**

GRADO DI ISTRUZIONE	1991			2001		
	Maschi	Femmine	Totale	Maschi	Femmine	Totale
Laurea	9,0	5,2	7,0	13,2	11,2	12,1
Licenza media superiore	28,4	25,2	26,7	34,9	29,3	31,9
Licenza media inferiore	34,5	28,4	31,3	30,1	25,5	27,7
Licenza elementare	21,8	31,6	27,0	16,2	26,6	21,6
Alfabeti senza titolo	6,1	9,2	7,7	5,4	7,2	6,4
Analfabeti	0,2	0,4	0,3	0,2	0,3	0,2
	<b>100,0</b>	<b>100,0</b>	<b>100,0</b>	<b>100,0</b>	<b>100,0</b>	<b>100,0</b>

Fonte : Istat - Censimento generale della popolazione 1991 e 2001

**Tav. 6.3 - Iscritti alle scuole di ogni ordine e grado di Pordenone. Anni 1982 - 2006**

ANNO	Infanzia			Primarie			Secondarie 1°			Secondarie 2°			Totale generale
	Pubbliche	Private	Totale	Pubbliche	Private	Totale	Pubbliche	Private	Totale	Pubbliche	Private	Totale	
1982	694	805	1499	3491	261	3752	2514	752	3266	6512	314	6826	<b>15343</b>
1983	646	725	1371	3185	248	3433	2456	551	3007	6733	284	7017	<b>14828</b>
1984	668	682	1350	2911	252	3163	2358	550	2908	6785	337	7122	<b>14543</b>
1985	674	652	1326	2545	250	2795	2387	569	2956	6913	396	7309	<b>14386</b>
1986	677	658	1335	2311	244	2555	2195	548	2743	7221	513	7734	<b>14367</b>
1987	612	675	1287	2121	256	2377	2018	581	2599	7394	579	7973	<b>14236</b>
1988	573	647	1220	2056	244	2300	1798	593	2391	7451	668	8119	<b>14030</b>
1989	544	668	1212	1958	244	2202	1647	615	2262	7460	674	8134	<b>13810</b>
1990	585	645	1230	1929	231	2160	1529	575	2104	7406	676	8082	<b>13576</b>
1991	556	654	1210	1903	232	2135	1437	520	1957	7250	635	7885	<b>13187</b>
1992	506	656	1162	1847	222	2069	1405	483	1888	7085	590	7675	<b>12794</b>
1993	516	686	1202	1795	189	1984	1395	420	1815	6788	532	7320	<b>12321</b>
1994	570	660	1230	1745	171	1916	1423	367	1790	6523	484	7007	<b>11943</b>
1995	623	679	1302	1702	167	1869	1351	284	1635	6259	455	6714	<b>11520</b>
1996	631	685	1316	1735	163	1898	1315	255	1570	6009	384	6393	<b>11177</b>
1997	605	644	1249	1793	168	1961	1256	216	1472	5897	323	6220	<b>10902</b>
1998	593	623	1216	1878	193	2071	1258	199	1457	5744	290	6034	<b>10778</b>
1999	622	611	1233	1910	193	2103	1187	219	1406	5843	248	6091	<b>10833</b>
2000	618	603	1221	1941	188	2129	1294	244	1538	5921	566	6487	<b>11375</b>
2001	637	634	1271	1962	183	2145	1209	263	1472	6012	248	6260	<b>11148</b>
2002	666	637	1303	1996	174	2170	1379	284	1663	6089	274	6363	<b>11499</b>
2003	698	630	1328	1901	187	2088	1510	339	1849	6108	536	6644	<b>11909</b>
2004	704	637	1341	1904	206	2110	1510	390	1900	6155	541	6696	<b>12047</b>
2005	788	567	1355	1980	213	2193	1453	420	1873	6357	545	6902	<b>12323</b>
2006	773	548	1321	2010	232	2242	1409	443	1852	6569	651	7220	<b>12635</b>

Fonte: Comune di Pordenone. Ufficio Scuola

**Tav. 6.4 - Alunni iscritti alle scuole dell'infanzia pubbliche e paritarie. Anno scolastico 2006/2007**

SCUOLE PARITARIE	Di cui		SCUOLE PUBBLICHE	Iscritti	Di cui stranieri
	Iscritti	stranieri			
1) "S. Giorgio" - largo S.Giorgio, 7/a	77	2	6) via Mantegna, 1	101	35
2) "S. Lucia" - via Maggiore	137	6	7) via Cappuccini	81	11
3) "M. Lozer" - via Vittorio Veneto, 5	57	1	8) via Selvatico, 26	64	30
4) "S. Cuore" - piazzale S.Cuore, 4	159	10	9) via Fiamme Gialle, 3	159	45
5) "S.M. Goretti" - via Meduna, 32	118	3	10) via S. Vito	36	14
			11) viale della Libertà, 104	146	28
			12) via Vallenoncello	108	24
			13) "Vittorio Emanuele II" - viale Martelli, 15	78	19
<b>Totale</b>	<b>548</b>	<b>22</b>	<b>Totale</b>	<b>773</b>	<b>206</b>

**Tav. 6.5 - Alunni iscritti alle scuole dell'infanzia e residenti di età compresa tra 3 e 5 anni (all'1.1.2006) per circoscrizione.**

CIRCOSCRIZIONE	Iscritti	Residenti nella Circoscrizione	% residenti/iscritti
Rorai Cappuccini	254	184	72,4
Nord	318	176	55,3
Centro	219	246	112,3
Torre	203	266	131,0
Borgomeduna	219	124	56,6
Sud	108	214	198,1
<b>Totale</b>	<b>1.321</b>	<b>1.210</b>	<b>91,6</b>

Fonte: Comune di Pordenone. Ufficio Scuola e Anagrafe

**Tav. 6.6 - Alunni iscritti alle scuole primarie per scuola, gestione e circoscrizione.  
Anno scolastico 2006/2007**

CIRCOSCRIZIONE	Scuola	Gestione	Iscritti	Di cui stranieri
Rorai Cappuccini	"P.Marco d'Aviano" - via Noncello	Statale	141	4
	"M. Grigoletti" - via Maggiore	"	131	31
Nord	"IV Novembre" - P.le Sacro Cuore	"	188	41
	"L.Radice" - via del Carabiniere, 11	"	231	39
Centro	"A.Gabelli" - viale Trieste, 16	"	215	66
	"C. Collodi" - via Molinari	"	121	21
	"E. Vendramini" - via B.E. Vendramini, 2	Non statale	164	7
	"S. Giorgio" - largo S. Giorgio, 7/a	Non statale	68	6
Torre	"B. Odorico da Pordenone" - via Piave, 24	Statale	264	33
	"G. Narvesa" - via Fonda	"	199	18
Borgomeduna	"E. De Amicis" - via Udine, 19	"	180	0
Sud	"L.da Vinci" - via Valle	"	78	0
	"A. Rosmini" - via Goldoni	"	169	1
	"G. Gozzi" - via Vesalio	"	93	1
<b>Totale</b>			<b>2.242</b>	<b>268</b>

**Tav. 6.7 - Alunni iscritti alle scuole primarie e residenti di età compresa tra 6 e 10 anni  
(all'1.1.2006) per circoscrizione. Anno scolastico 2006/2007**

CIRCOSCRIZIONE	Iscritti	Residenti nella circoscrizione	% residenti/iscritti
Rorai Cappuccini	272	361	<b>133</b>
Nord	419	258	<b>62</b>
Centro	568	389	<b>68</b>
Torre	463	366	<b>79</b>
Borgomeduna	180	174	<b>97</b>
Sud	340	331	<b>97</b>
<b>Totale</b>	<b>2.242</b>	<b>1.879</b>	<b>84</b>

Fonte: Comune di Pordenone. Ufficio Scuola e Anagrafe



**Tav. 6.8 - Alunni iscritti alle scuole primarie per anno di corso e scuola.**  
**Anno scolastico 2006/2007**

SCUOLA	Iscritti					Totale
	1° anno	2° anno	3° anno	4° anno	5° anno	
" A. Gabelli"	45	34	38	50	48	215
" C. Collodi"	16	24	20	25	36	121
" P. Marco d'Aviano"	27	28	24	28	34	141
" E. De Amicis"	40	35	41	25	39	180
" L. da Vinci "	12	13	21	11	21	78
" A. Rosmini"	38	30	37	31	33	169
" G. Gozzi"	21	11	21	15	25	93
" B. Odorico da Pordenone"	65	72	38	44	45	264
" IV Novembre"	38	44	32	25	49	188
" G. Narvesa"	32	41	45	37	44	199
" M. Grigoletti"	21	30	16	24	40	131
" L. Radice"	44	45	57	40	45	231
" B. E. Vendramini"	38	37	41	31	17	164
" S. Giorgio"	15	10	15	16	12	68
<b>Totale</b>	<b>452</b>	<b>454</b>	<b>446</b>	<b>402</b>	<b>488</b>	<b>2.242</b>

**Tav. 6.9 - Scuole primarie. Numero di classi per anno di corso e scuola.**  
**Anno scolastico 2006/2007**

SCUOLA	Anno di corso					Totale
	1°	2°	3°	4°	5°	
" A. Gabelli"	3	2	2	2	2	11
" C. Collodi"	1	2	1	2	2	8
" P. Marco d'Aviano"	2	2	1	2	2	9
" E. De Amicis"	2	2	2	1	2	9
" L. da Vinci "	1	1	1	1	1	5
" A. Rosmini"	2	2	2	2	2	10
" G. Gozzi"	1	1	1	1	1	5
" B. Odorico da Pordenone"	3	3	2	2	2	12
" IV Novembre"	2	2	2	1	2	9
" G. Narvesa"	2	2	2	2	2	10
" M. Grigoletti"	1	2	1	1	2	7
" L. Radice"	2	2	3	2	2	11
" B. E. Vendramini"	2	2	2	2	1	9
" S. Giorgio"	1	1	1	1	1	5
<b>Totale</b>	<b>25</b>	<b>26</b>	<b>23</b>	<b>22</b>	<b>24</b>	<b>120</b>

Fonte: Comune di Pordenone - ufficio Scuola

**Tav. 6.10 - Alunni iscritti alle scuole secondarie di I grado per anno di corso e scuola. Anno scolastico 2006/2007**

CIRCOSCRIZIONE	Scuola	Gestione	1°	2°	3°	Iscritti	di cui stranieri
Rorai Cappuccini	"Pier Paolo Pasolini" via Maggiore, 22	Statale	90	86	109	285	41
Nord	-						
Centro	"Centro Storico" via Gozzi,4 via Oberdan (s.a.) "Don Bosco" "B.E. Vendramini"	Statale  Non statale Non statale	94 80 101 51	103 85 103 48	109 90 103 37	306 255 307 136	77 52 1 9
Torre	"M. Lozer"	Statale	142	112	111	365	43
Borgomeduna	-						
Sud	"Pier Paolo Pasolini" via Vesalio (s.a.)	Statale	75	55	68	198	40
<b>Totale</b>			<b>633</b>	<b>592</b>	<b>627</b>	<b>1852</b>	<b>263</b>

**Tav. 6.11 - Scuole secondarie di I grado. Numero di classi per anno di corso e scuola. Anno scolastico 2006/2007**

SCUOLA	Numero di classi		
	1° anno	2° anno	3°anno
"Pier Paolo Pasolini" via Maggiore,22	5	4	5
via Vesalio (sede staccata)	4	3	3
"Centro Storico" via Gozzi	5	5	5
via Oberdan (sede staccata)	4	4	4
"M. Lozer"	7	5	5
"Don Bosco"	4	4	4
"B.E. Vendramini"	2	2	2
<b>Totale</b>	<b>31</b>	<b>27</b>	<b>28</b>

**Tav. 6.12 - Alunni iscritti alle scuole secondarie di I grado e residenti di età compresa tra 11 e 13 anni (all'1.1.2006) per circoscrizione. Anno scolastico 2006/2007**

CIRCOSCRIZIONE	Iscritti	Residenti	% res./iscritti
RORAI CAPPUCCINI	285	242	<b>85</b>
NORD	-	161	-
CENTRO	1004	262	<b>26</b>
TORRE	365	272	<b>75</b>
BORGOMEDUNA	-	115	-
SUD	198	220	<b>111</b>
<b>Totale</b>	<b>1.852</b>	<b>1.272</b>	<b>69</b>

Fonte: Comune di Pordenone, Ufficio Scuola

**Tav. 6.13 - Scuole statali secondarie di II grado di Pordenone. Alunni iscritti e numero di classi per anno di corso e Istituto.  
Anno scolastico 2006/2007**

ISTITUTO	1° anno		2° anno		3° anno		4° anno		5° anno		Totale	
	Iscritti	Classi	Iscritti	Classi	Iscritti	Classi	Iscritti	Classi	Iscritti	Classi	Iscritti	Classi
LIC. CLASSICO "G. Leopardi"	169	7	122	5	120	5	118	5	90	4	619	26
LIC.SCIENTIFICO e PSICOPEDAG "E. Majorana"	271	11	213	8	172	7	177	8	190	9	1.023	43
LIC. SCIENTIFICO "M.Grigoletti"	304	14	289	14	266	11	214	11	240	12	1.313	62
I.T. COMMERCIALE "O.Mattiussi"	104	5	89	4	139	6	123	6	82	5	537	26
I.T. GEOMETRI* "S.Pertini"	129	5	108	5	130	6	115	6	74	5	556	27
I.T. IND.LE "J.F.Kennedy"	322	12	235	10	233	12	192	9	174	10	1.156	53
I.P.S.I.A. "L.Zanussi"	152	7	165	8	134	7	124	8	124	7	699	37
IST. PROF. S.C.T.S. "F.Flora"	159	7	129	6	155	7	121	6	102	6	666	32
<b>Totale</b>	<b>1.610</b>	<b>68</b>	<b>1.350</b>	<b>60</b>	<b>1.349</b>	<b>61</b>	<b>1.184</b>	<b>59</b>	<b>1.076</b>	<b>58</b>	<b>6.569</b>	<b>306</b>

\*comprese classi serali

Fonte: Comune di Pordenone. Ufficio scuole

**Tav. 6.14 - Provincia di Pordenone. Alunni iscritti per Istituto. Anno scolastico 2006/2007**

ISTITUTO	Gestione	Iscritti	Di cui	
			stranieri	residenti
<b>Pordenone:</b>				
LICEO CLASSICO "G. Leopardi"	pubblica	619	15	190
LICEO SCIENTIFICO E SOCIOPSICOPEDAG. "E.Majorana"	pubblica	1023	33	313
LICEO SCIENTIFICO "M. Grigoletti"	pubblica	1313	53	412
I.T. COMMERCIALE "O. Mattiussi"	pubblica	537	60	106
I.T. GEOMETRI "S. Pertini" *	pubblica	556	36	94
I.T. INDUSTRIALE "J.F. Kennedy"	pubblica	1156	69	180
I.P.S.I.A. "L. Zanussi"	pubblica	699	123	158
I.P.S.C. "F. Flora"	pubblica	666	131	162
LICEO SCIENTIFICO BIOLOGICO "Beata E. Vendramini"	privata	104	1	27
LIC.GINNASIO E IST. COMMERCIALE "Don Bosco"	privata	256	0	60
I.T. COMMERCIALE IGEA "G. Parini"	privata	105	4	17
I.T. GEOMETRI "Cavalli Conti"	privata	70	} 2	2
I.T. COMMERCIALE "G. Einaudi"	privata	116		17
<hr/>				
ISTITUTO	Gestione	Iscritti	Di cui	
			stranieri	residenti a Pordenone
<b>Cordenons:</b>				
ISTITUTO STATALE D'ARTE "E. Galvani"	pubblica	501	24	101
<b>Brugnera:</b>				
I.P.S.I.A. "Della Valentina"	pubblica	294	22	25
<b>Sacile:</b>				
I.P.S.I.A. "Della Valentina" s.a.	pubblica	181	23	0
LICEI SPERIMENTALI "G.A. Pujati"	pubblica	725	31	16
ISTITUTO PROF.LE S. C. T.	pubblica	118	} 33	0
I.T. COMMERCIALE " G. Marchesini"	pubblica	290		0
<b>Maniago:</b>				
LICEO SCIENTIFICO " E. Torricelli"	pubblica	379	} 41	0
I.P.S.I.A.	pubblica	176		0
<b>S.Vito al Tagliamento:</b>				
I.T. COMMERCIALE "P. Sarpi"	pubblica	} 272	47	7
I.P.S.I.A. "G. Freschi"	pubblica			
LICEO SCIENTIFICO "Le Filandiere"	pubblica	524	21	0
<b>Spilimbergo:</b>				
I.T. AGRARIO	pubblica	257	4	7
I.T.INDUSTRIALE	pubblica	111	9	0
I.P.S.C.T.	pubblica	130	10	0
<b>Fontanafredda:</b>				
LICEO SCIENTIFICO "V. Alfieri"	privata	52	0	5
LICEO CLASSICO "V. Alfieri"	privata	9	0	2

\* inclusi corsi serali

Fonte: Comune di Pordenone, ufficio Scuola. Istituti scolastici

**Tav. 6.15 - Istruzione universitaria. Iscritti per corso di studi e anno. Anno accademico 2005/2006**

FACOLTA'	Tipo	Iscritti				TOTALE
		Anno di corso			Fuori corso	
		1°	2°	3°		
<b>Università di Trieste - s.s. di Pordenone</b>						
<u>Facoltà di Ingegneria</u>						
Ingegneria meccanica	diploma universitario	0	0	0	1	1
Ingegneria dei materiali	laurea	0	0	4	8	12
Ingegneria logistica e della produzione	laurea	0	0	26	48	74
Ingegneria industriale	laurea	65	28	0	7	100
Ingegneria gestionale e logistica integrata	laurea specialistica	12	19	0	11	42
Ingegneria logistica e della produzione	laurea specialistica	0	0	0	3	3
<u>Facoltà di Scienze della Formazione</u>						
Servizio sociale	diploma universitario	0	0	0	1	1
Scienze del servizio sociale	laurea	52	43	37	48	180
Servizio sociale	laurea specialistica	0	9	0	0	9
Scienze dell'educazione	laurea ante riforma	0	0	0	15	15
<b>Università di Udine - s.s. di Pordenone</b>						
<u>Facoltà di Ingegneria</u>						
Ingegneria meccanica	laurea	48	48	49	95	240
<u>Facoltà di Medicina e Chirurgia</u>						
Infermieristica	laurea	28	30	18	6	82
<u>Facoltà di Economia</u>						
Economia e Amministrazione delle Imprese	diploma universitario	0	0	0	8	8
Banca e Finanze	laurea	0	6	0	0	6
Economia aziendale	laurea	108	83	76	91	358
Economia e Amministrazione delle Imprese	laurea	0	14	0	0	14
<u>Facoltà di Scienze della Formazione</u>						
Tecnico audiovisivo e multimediale	diploma universitario	0	0	0	3	3
Scienze e Tecnologie Multimediali	laurea	67	60	55	63	245
Linguaggi e Tecnologie dei nuovi media	laurea specialistica	10	10	0	0	20
<b>Totale generale</b>						<b>1.413</b>

Fonte: Università degli Studi di Udine e Trieste

**Tav. 6.16 - Istruzione universitaria. Iscritti suddivisi per corso di laurea e provenienza. Anno accademico 2005/2006.**

FACOLTA'	Tipo	Provenienza		
		Pordenone e Province limitrofe	Altre province	Stato estero (Cittadinanza)
<b>Università di Trieste - s.s. di Pordenone</b>				
<u>Facoltà di Ingegneria</u>				
Ingegneria meccanica	d.u.	1		
Ingegneria dei materiali	l.	12		
Ingegneria logistica e della produzione	l.	74		
Ingegneria industriale	l.	98	2	
Ingegneria gestionale e logistica integrata	l.s.	41	1	
Ingegneria logistica e della produzione	l.s.	3		
<u>Facoltà di Scienze della Formazione</u>				
Servizio sociale	d.u.	1		
Scienze del servizio sociale	l.	177	3	
Servizio sociale	l.s.	9		
Scienze dell'educazione	l. ante rif.	15		
<b>Università di Udine - s.s. di Pordenone</b>				
<u>Facoltà di Ingegneria</u>				
Ingegneria meccanica	l.	235	2	3
<u>Facoltà di Medicina e Chirurgia</u>				
Infermieristica	l.	70	3	9
<u>Facoltà di Economia</u>				
Economia e Amministrazione delle Imprese	d.u.	8		
Banca e Finanze	l.	6		
Economia aziendale	l.	344	6	8
Economia e Amministrazione delle Imprese	l.	14		
<u>Facoltà di Scienze della Formazione</u>				
Tecnico audiovisivo e multimediale	d.u.	3		
Scienze e Tecnologie Multimediali	l.	220	19	6
Linguaggi e Tecnologie dei nuovi media	l.s.	20		
<b>Totale generale</b>		<b>1351</b>	<b>36</b>	<b>26</b>

Fonte: Università degli Studi di Udine e Trieste

**Tav. 6.17 - Istruzione universitaria. Iscritti nelle sedi di Pordenone per provincia o stato estero di residenza. Anno accademico 2005/ 2006**

<u>PROVINCIA / STATO ESTERO</u>	<u>Iscritti</u>
Agrigento	1
Bari	2
Belluno	22
Bergamo	1
Bolzano	1
Catania	1
Ferrara	1
Gorizia	5
Messina	3
Napoli	1
Novara	1
Padova	5
Perugia	1
Pescara	1
Pordenone	689
Rieti	1
Roma	1
Rovigo	2
Taranto	1
Torino	1
Treviso	404
Trieste	6
Trento	1
Udine	132
Venezia	93
Verona	5
Vicenza	3
Verbano-Cusio-Ossola	1
Albania	8
Bosnia-Erzegovina	2
Brasile	1
Bulgaria	2
Croazia	2
Egitto	1
Marocco	1
Perù	1
Repubblica Ceca	1
Repubblica Slovacca	1
Romania	3
Slovenia	1
Spagna	1
Ucraina	1
N.d.	1
<b>Totale</b>	<b>1413</b>

Fonte: Università degli Studi di Udine e Trieste

## 7. PORDENONE E I COMUNI LIMITROFI

**Tav. 7.1 - Territorio e popolazione**

COMUNE	territorio (Kmq)	1951	1961	1971	1981	1991	2001	2005	2006	incr. % 2006/2001	ab/Kmq 2006
		popolazione									
Azzano Decimo	51,40	9.506	8.714	9.413	11.516	11.949	12.880	13.993	14.457	12,2	281
Cordenons	56,78	9.110	9.744	12.962	14.613	15.485	16.991	17.969	18.247	7,4	321
Fiume Veneto	35,76	7.275	6.338	8.191	8.869	9.332	10.221	10.783	10.903	6,7	305
Pasiano	45,50	8.305	6.632	6.130	6.541	6.731	7.422	7.561	7.603	2,4	167
Porcia	29,49	6.822	7.374	11.517	13.143	13.086	13.616	14.535	14.792	8,6	502
Pordenone	38,23	27.171	34.055	47.364	52.094	50.192	49.122	50.926	50.519	2,8	1321
Roveredo in Piano	15,92	1.553	1.602	2.410	3.542	4.249	4.853	5.219	5.360	10,4	337
San Quirino	51,19	3.046	3.252	3.441	3.867	3.809	3.816	4.069	4.086	7,1	80
Zoppola	45,36	6.730	6.401	6.930	7.383	7.460	8.430	8.262	8.350	-0,9	184
<b>Totali</b>	<b>369,63</b>	<b>79.518</b>	<b>84.112</b>	<b>108.358</b>	<b>121.568</b>	<b>122.293</b>	<b>127.351</b>	<b>133.317</b>	<b>134.317</b>	<b>5,5</b>	<b>363</b>

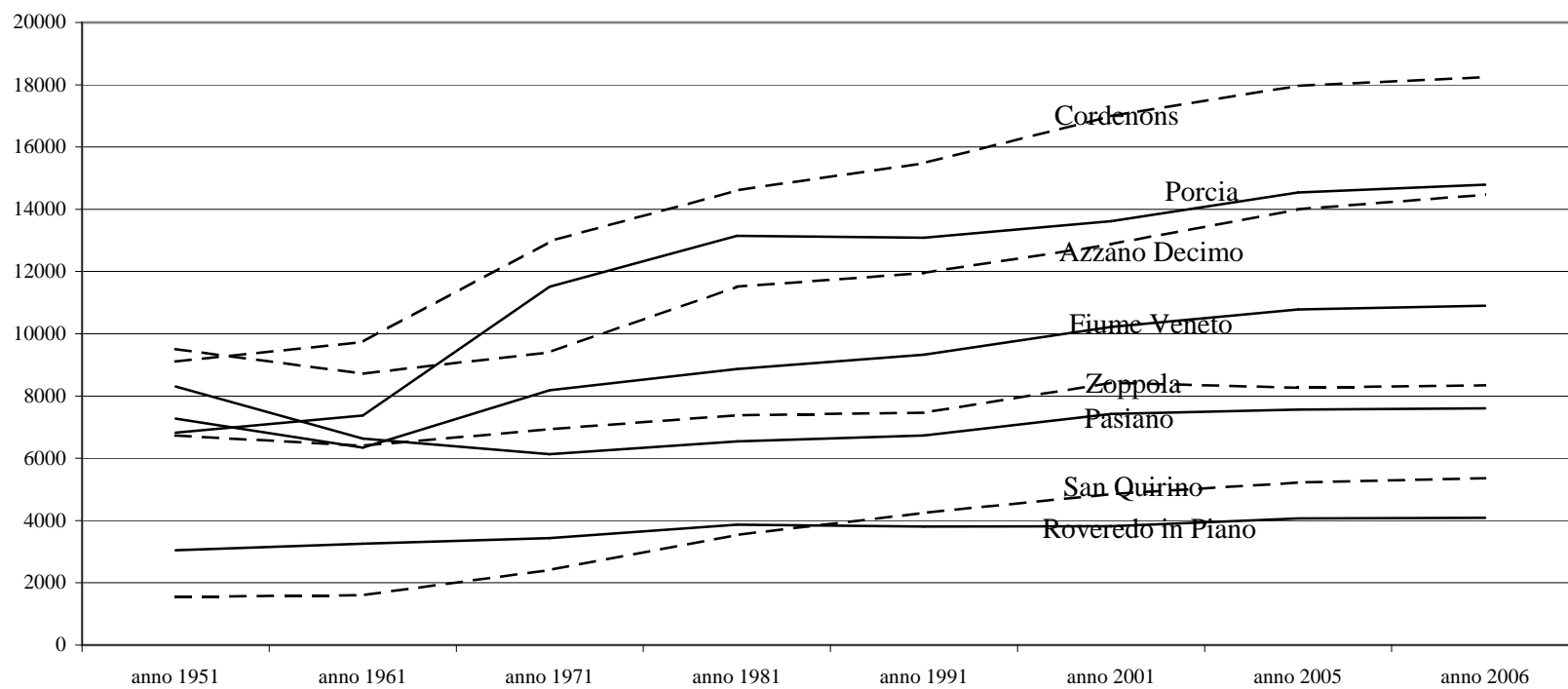
**Tav. 7.2 - Numero di famiglie. Censimenti 1981 - 1991 - 2001**

COMUNE	1981	1991	2001	incr. % 2001/1991	incr. % 1991/1981
Azzano Decimo	3.506	4.013	4.762	18,7	14,5
Cordenons	4.989	5.233	6.273	19,9	4,9
Fiume Veneto	2.757	3.147	3.919	24,5	14,1
Pasiano	1.879	2.174	2.611	20,1	15,7
Porcia	4.048	4.353	5.199	19,4	7,5
Pordenone	18.378	19.431	21.155	8,9	5,7
Roveredo in Piano	1.115	1.419	1.833	29,2	27,3
San Quirino	1.239	1.252	1.396	11,5	1,0
Zoppola	2.296	2.517	2.890	14,8	9,6
<b>Totali</b>	<b>40.207</b>	<b>43.539</b>	<b>50.038</b>	<b>14,9</b>	<b>8,3</b>

Fonte: Istat



### Comuni limitrofi. Popolazione residente.



**Tav. 7.3 - Abitazioni occupate e non occupate.  
Censimenti 1981 - 1991 - 2001**

COMUNE	Abitazioni occupate			Abitazioni non occupate		
	1981	1991	2001	1981	1991	2001
Azzano Decimo	3.419	4.004	4.776	692	312	558
Cordenons	4.369	5.233	6.409	322	482	437
Fiume Veneto	2.606	3.132	3.856	325	184	175
Pasiano	1.786	2.164	2.521	210	212	275
Porcia	3.797	4.345	5.223	371	366	450
Pordenone	17.357	19.222	20.941	2.092	1.803	1.284
Roveredo in Piano	1.079	1.417	1.967	252	211	215
San Quirino	1.146	1.249	1.456	265	295	308
Zoppola	2.158	2.514	2.898	304	260	182
<b>Totali</b>	<b>37.717</b>	<b>43.280</b>	<b>50.047</b>	<b>4.833</b>	<b>4.125</b>	<b>3.884</b>

**Tav. 7.4 - Abitazioni in proprietà. Censimenti 1981 - 1991 - 2001**

COMUNE	1981	1991	2001	totale	% abitazioni
				abitazioni anno 2001	in proprietà anno 2001
n. abitazioni in proprietà					
Azzano Decimo	2.584	3.147	3.850	5.334	72,2
Cordenons	3.245	4.157	5.263	6.846	76,9
Fiume Veneto	2.006	2.568	3.155	4.031	78,3
Pasiano	1.373	1.733	1.980	2.796	70,8
Porcia	2.643	3.354	4.292	5.673	75,7
Pordenone	9.084	12.105	14.102	22.225	63,5
Roveredo in Piano	819	1.186	1.588	2.182	72,8
San Quirino	908	1.028	1.163	1.764	65,9
Zoppola	1.710	2.063	2.423	3.080	78,7
<b>Totali</b>	<b>24.372</b>	<b>31.341</b>	<b>37.816</b>	<b>53.931</b>	<b>70,1</b>

**Tav. 7.5 - Abitazioni in affitto. Censimenti 1981 - 1991 - 2001**

COMUNE	1981	1991	2001	totale	% abitazioni
			(occupate da residenti)	abitazioni anno 2001	in affitto anno 2001
n. abitazioni in affitto					
Azzano Decimo	688	660	670	5.334	12,6
Cordenons	901	803	693	6.846	10,1
Fiume Veneto	440	370	386	4.031	9,6
Pasiano	295	278	367	2.796	13,1
Porcia	966	761	623	5.673	11,0
Pordenone	7.561	6.218	5.403	22.225	24,3
Roveredo in Piano	202	159	133	2.182	6,1
San Quirino	144	125	112	1.764	6,3
Zoppola	319	315	314	3.080	10,2
<b>Totali</b>	<b>11.516</b>	<b>9.689</b>	<b>8.701</b>	<b>53.931</b>	<b>16,1</b>

Fonte: Istat

**Tav. 7.6 - Imprese, istituzioni, unità locali e addetti. Censimenti 1991 e 2001**

COMUNE	1991		2001		1991		2001		1991		2001	
	imprese				istituzioni				unità locali delle imprese e istituzioni			
	n.	addetti	n.	addetti	n.	addetti	n.	addetti	n.	addetti	n.	addetti
Azzano Decimo	738	3075	943	4157	32	86	66	100	877	3388	1015	4298
Cordenons	830	2821	1015	3227	8	15	71	377	933	3670	1104	4801
Fiume Veneto	487	3270	704	3866	4	51	33	68	533	3188	750	4236
Pasiano	498	2864	573	3173	7	20	26	41	556	3093	623	3339
Porcia	668	11244	891	12451	7	92	48	387	766	6781	968	7239
Pordenone	3433	20659	4769	19452	118	3998	468	6471	4273	25968	5362	27549
Roveredo in Piano	272	1415	395	1490	11	23	22	699	332	1407	450	1910
San Quirino	204	1390	304	1936	3	34	21	24	244	1650	346	2065
Zoppola	421	2015	487	2074	5	68	46	69	485	2887	541	3151

Fonte: Istat

**Tav. 7.7 - Imprese e addetti per settore di attività. Censimento 2001.**

SEZIONE ECONOMICA	Azzano Decimo		Cordenons		Fiume Veneto		Pasiano		Porcia		Pordenone		Roveredo in Piano		San Quirino		Zoppola	
	imprese	addetti	imprese	addetti	imprese	addetti	imprese	addetti	imprese	addetti	imprese	addetti	imprese	addetti	imprese	addetti	imprese	addetti
Agricoltura, caccia e silvicoltura	14	26	8	14	10	13	17	29	6	12	14	27	3	6	10	26	1	3
Pesca	-	-	1	18	-	-	-	-	2	6	-	-	-	-	-	-	7	17
Estrazione minerali	1	18	1	2	-	-	-	-	-	-	-	-	-	-	-	-	1	6
Attività manifatturiere	193	2087	159	1011	162	2261	161	2293	144	10283	407	6411	79	720	97	1266	92	859
Produzione e distrib. energia elettrica, gas e acqua	-	-	-	-	1	1	-	-	-	-	3	28	-	-	-	-	1	1
Costruzioni	179	364	197	443	128	340	99	240	113	345	285	920	60	216	35	89	73	201
Commercio ingrosso e dettagli; riparazione auto, moto e beni personali	238	559	247	519	168	531	125	262	251	956	1279	3523	105	233	59	228	158	559
Alberghi e ristoranti	44	115	43	109	29	118	35	117	46	151	229	786	14	73	15	56	29	83
Trasporti, magazzinaggio e comunicazioni	47	99	41	83	38	198	32	48	54	206	136	666	25	65	12	28	18	71
Intermediazione monetaria e finanziaria	16	181	11	11	10	11	4	4	14	21	164	1884	10	10	1	1	4	5
Attività immobiliari, noleggio, informatica, ricerca, profess. ed imprenditoriali	148	603	217	814	108	217	72	139	190	326	1721	3785	73	108	50	96	68	173
Istruzione	2	3	5	10	2	2	2	2	6	13	27	73	1	1			1	1
Sanità e altri servizi sociali	26	42	32	57	25	39	11	17	32	59	255	701	9	21	10	13	10	18
Altri servizi pubblici, sociali e personali	35	60	53	136	23	135	15	22	33	73	249	648	16	37	15	133	24	77

Fonte: Istat

# **APPENDICE**

**Provincia di Pordenone. Popolazione residente.**

COMUNE	Censimento			31/12/2006	Variaz. % 2006/2001
	1981	1991	2001		
	n. residenti				
Andreis	503	393	323	301	-6,8
Arba	1.276	1.249	1.228	1.299	5,8
Arzene	1.603	1.520	1.608	1.741	8,3
Aviano	8.445	8.086	8.225	8.945	8,8
Azzano Decimo	11.516	11.949	12.880	14.457	12,2
Barcis	462	350	306	279	-8,8
Brugnera	7.579	7.889	8.112	8.711	7,4
Budoia	2.105	2.024	2.147	2.415	12,5
Caneva	6.443	6.218	6.323	6.489	2,6
Casarsa della Delizia	7.519	7.625	8.135	8.312	2,2
Castelnovo del Friuli	1.016	890	899	940	4,6
Cavasso Nuovo	1.406	1.423	1.408	1.579	12,1
Chions	3.811	4.055	4.523	5.045	11,5
Cimolais	567	489	465	438	-5,8
Claut	1.577	1.327	1.181	1.111	-5,9
Clauzetto	636	529	419	392	-6,4
Cordenons	14.613	15.485	16.991	18.247	7,4
Cordovado	2.394	2.441	2.518	2.660	5,6
Erto e Casso	556	405	424	407	-4,0
Fanna	1.479	1.462	1.516	1.586	4,6
Fiume Veneto	8.869	9.332	10.221	10.903	6,7
Fontanafredda	8.906	9.037	9.515	10.719	12,7
Frisanco	710	621	650	687	5,7
Maniago	10.409	10.490	11.708	11.632	-0,6
Meduno	1.909	1.770	1.730	1.697	-1,9
Montereale Valcellina	4.644	4.521	4.656	4.644	-0,3
Morsano al Tagliamento	3.045	2.864	2.762	2.856	3,4
Pasiano di Pordenone	6.541	6.731	7.422	7.603	2,4
Pinzano al Tagliamento	1.728	1.566	1.608	1.606	-0,1
Polcenigo	3.408	3.177	3.127	3.204	2,5
Porcia	13.143	13.086	13.616	14.792	8,6
<b>Pordenone</b>	<b>52.094</b>	<b>50.192</b>	<b>49.122</b>	<b>50.519</b>	<b>2,8</b>
Prata di Pordenone	6.390	6.625	6.964	7.929	13,9
Pravissdomini	2.135	2.351	2.576	3.169	23,0
Roveredo in Piano	3.542	4.249	4.853	5.360	10,4
Sacile	16.542	16.759	18.215	19.577	7,5
San Giorgio della Richinvelda	4.486	4.474	4.316	4.456	3,2
San Martino al Tagliamento	1.416	1.290	1.336	1.439	7,7
San Quirino	3.867	3.809	3.816	4.086	7,1
San Vito al Tagliamento	12.013	12.511	13.316	14.241	6,9
Sequals	1.866	1.932	2.122	2.196	3,5
Sesto al Reghena	5.338	5.183	5.311	5.888	10,9
Spilimbergo	11.033	11.068	11.087	11.733	5,8
Tramonti di Sopra	623	550	409	389	-4,9
Tramonti di Sotto	679	544	440	456	3,6
Travesio	1.863	1.823	1.767	1.814	2,7
Vajont	1.386	1.369	1.372	1.610	17,3
Valvasone	2.019	1.924	1.936	2.143	10,7
Vito d'Asio	1.218	989	892	884	-0,9
Vivaro	1.177	1.161	1.272	1.323	4,0
Zoppola	7.383	7.460	8.430	8.350	-0,9
<b>Totale</b>	<b>275.888</b>	<b>275.267</b>	<b>286.198</b>	<b>303.259</b>	<b>6,0</b>

Fonte : ISTAT

## Popolazione residente. Comuni capoluogo e Province del Friuli Venezia Giulia

ANNO	Comuni capoluogo				Province			
	Pordenone	Udine	Gorizia	Trieste	Pordenone	Udine	Gorizia	Trieste
1951*	27.171	72.908	40.627	272.522	244.837	550.731	133.550	297.003
1961*	34.055	86.188	42.187	272.723	235.550	532.358	137.745	298.645
1971*	47.364	100.794	42.778	271.879	253.906	516.910	142.412	300.304
1981*	52.094	102.021	41.557	252.369	275.888	529.729	144.726	283.641
1991*	50.192	99.189	38.505	231.100	275.267	522.455	138.119	261.825
2001*	49.122	95.030	35.867	211.184	286.198	518.840	136.491	242.235
2006	50.519	96.750	36.172	205.363	303.258	531.603	141.229	236.512

Fonte : ISTAT

\* Alla data del censimento

**Residenti di cittadinanza straniera per Comune della provincia di Pordenone. Anni 2005 e 2006**

COMUNI	31.12.2005	31.12.2006	Saldo 2006/2005
Andreis	8	8	0
Arba	101	101	0
Arzene	119	142	23
Aviano	654	731	77
Azzano Decimo	994	1194	200
Barcis	4	4	0
Brugnera	707	806	99
Budoia	184	216	32
Caneva	315	310	-5
Casarsa della Delizia	603	706	103
Castelnovo del Friuli	55	62	7
Cavasso Nuovo	70	75	5
Chions	381	472	91
Cimolais	8	6	-2
Claut	11	26	15
Clauzetto	6	9	3
Cordenons	814	917	103
Cordovado	148	167	19
Erto e Casso	9	9	0
Fanna	67	75	8
Fiume Veneto	582	637	55
Fontanafredda	737	855	118
Frisanco	60	54	-6
Maniago	686	761	75
Meduno	70	68	-2
Montereale Valcellina	259	275	16
Morsano al Tagliamento	93	99	6
Pasiano di Pordenone	991	1.086	95
Pinzano al Tagliamento	128	139	11
Polcenigo	155	185	30
Porcia	779	889	110
Pordenone	5545	6.197	652
Prata di Pordenone	978	1.177	199
Pravidomini	413	514	101
Roveredo in Piano	224	280	56
Sacile	1443	1.585	142
S. Giorgio della Richinvelda	228	258	30
S. Martino al Tagliamento	75	81	6
S. Quirino	166	169	3
S. Vito al Tagliamento	714	868	154
Sequals	98	115	17
Sesto al Reghena	280	298	18
Spilimbergo	995	1.081	86
Tramonti di Sopra	7	7	0
Tramonti di Sotto	9	19	10
Travesio	82	98	16
Vajont	203	205	2
Valvasone	101	113	12
Vito D'Asio	53	40	-13
Vivaro	104	115	11
Zoppola	497	591	94
<b>Totale</b>	<b>22.013</b>	<b>24.895</b>	<b>2.882</b>

Fonte: Istat



## Rete stradale comunale e strade extraurbane

DENOMINAZIONE	Lunghezza (mt)
CORSO GARIBALDI	426
CORSO VITTORIO EMANUELE II°	542
FRAZIONE VILLANOVA	1621
GALLERIA ASQUINI	56
GALLERIA SAN MARCO	55
LARGO CERVIGNANO	686
LARGO SAN GIACOMO	31
LARGO SAN GIORGIO	190
LARGO SAN GIOVANNI	331
PIAZZA CAVOUR	104
PIAZZA DEL CRISTO	177
PIAZZA DEL POPOLO	201
PIAZZA DELLA MOTTA	168
PIAZZA GIUSTINIANO	371
PIAZZA MAESTRI DEL LAVORO	146
PIAZZA OSPEDALE VECCHIO	162
PIAZZA RISORGIMENTO	311
PIAZZA SAN GOTTARDO	149
PIAZZA SAN MARCO	144
PIAZZA VALLE	224
PIAZZALE DEI MUTILATI	180
PIAZZALE DUCA D'AOSTA	280
PIAZZALE E. ELLERO DEI MILLE	240
PIAZZALE FILANDA MARCOLIN	296
PIAZZALE QUATTRO NOVEMBRE	396
PIAZZALE SACRO CUORE	273
PIAZZALE SAN LORENZO	265
PIAZZALE XX SETTEMBRE	506
PIAZZETTA A. CALDERARI	115
PIAZZETTA C. COSTANTINI	158
PIAZZETTA DEI DOMENICANI	181
PIAZZETTA DEL DONATORE	40
PIAZZETTA DEL PORTELLO	101
PIAZZETTA NINO BIXIO	165
PIAZZETTA OTTOBONI	97
PIAZZETTA PESCHERIA	93
PONTE DE MARCHI	52
VIA ABBA	168
VIA ADAMELLO	250
VIA AMALTEO	807
VIA AMENDOLA	219
VIA AMMAN	236
VIA ANCILLOTTO	203
VIA APRILIA	186
VIA ARIETE	294
VIA ASIAGO	156
VIA ASILO DI RORAI	171
VIA ASOLO	365
VIA AURONZO	396
VIA AZZANO DECIMO	654
VIA BAR DELLE FOIE	491
VIA BARACCA	502
VIA BARCIS	1127
VIA BASSANI	165
VIA BASSANO	174
VIA BASSI	137
VIA BASSINI	376

(segue) **Rete stradale comunale e strade extraurbane**

DENOMINAZIONE	Lunghezza (mt)
VIA BATTISTI	129
VIA BEATA DOMICILLA	308
VIA BEATA E. VENDRAMINI	36
VIA BEATO BERTRANDO	150
VIA BEATO ODORICO	140
VIA BEATO UNGRISPACH	97
VIA BELLASIO	1254
VIA BELLUNO	234
VIA BENEDETTI	125
VIA BERTOSSI	156
VIA BIBIONE	94
VIA BORGO CASONI	1355
VIA BORGO S.ANTONIO	305
VIA BOTTECCHIA	376
VIA BRENTILLA	3927
VIA BRIGATA SASSARI	89
VIA BRIGATA TOSCANA	373
VIA BRUGNERA	406
VIA BRUSAFIERA	171
VIA BUDOIA	1180
VIA BUOZZI	323
VIA BURIDA	403
VIA CABOTO	327
VIA CADEL	477
VIA CADORE	99
VIA CAIROLI	121
VIA CALVI	322
VIA CAMPAGNA	759
VIA CANALETTO	914
VIA CANDIANI	441
VIA CANOVA	368
VIA CANSIGLIO	95
VIA CAORLE	131
VIA CAPPUCCINI	1708
VIA CARDUCCI	559
VIA CARGNEL	193
VIA CARNARO	181
VIA CARNIA	161
VIA CARPACCIO	147
VIA CARSO	139
VIA CASARSA	298
VIA CASELLA	110
VIA CASTELFRANCO VENETO	2633
VIA CAVALLEGGIERI DI SALUZZO	213
VIA CAVALLERIA	293
VIA CAVALLOTTI	186
VIA CELLINA	99
VIA CELLINI	126
VIA CENTAURO	105
VIA CERDONI	163
VIA CHIARADIA	128
VIA CHIESA DI RORAI	525
VIA CHIESA DI VALLENONCELLO	146
VIA CHIOGGIA	491
VIA CICONI	171
VIA CIMITERO VECCHIO	157
VIA CIMOLIANA	195
VIA CIVIDALE	418

(segue) **Rete stradale comunale e strade extraurbane**

DENOMINAZIONE	Lunghezza (mt)
VIA CLAUT	540
VIA CODAFORA	238
VIA CODROIPO	241
VIA COL DI LANA	178
VIA COLOMBO	157
VIA COLVERA	415
VIA COMUGNE	766
VIA CONCORDIA SAGITTARIA	266
VIA CONEGLIANO	198
VIA CONFALONIERI	251
VIA CONSORZIALE	675
VIA CORTINA D'AMPEZZO	197
VIA COTONIFICIO	199
VIA D'ACQUISTO	170
VIA D'ALESSI	114
VIA DALMAZIA	140
VIA D'ALVIANO	81
VIA DAMIANI	333
VIA DAMIANO CHIESA	957
VIA D'ANNUNZIO	262
VIA DARDAGO	281
VIA DE CARLI	311
VIA DE PAOLI	392
VIA DE RENALDIS	147
VIA DEI GIARDINI CATTANEO	139
VIA DEI MOLINI	119
VIA DEL BELLUNELLO	129
VIA DEL BERSAGLIERE	193
VIA DEL BOSCO	926
VIA DEL CARABINIERE	323
VIA DEL CASTELLO	69
VIA DEL CRISTO	66
VIA DEL CUCH	109
VIA DELEDDA	703
VIA DEL FANTE	479
VIA DEL GENIERE	101
VIA DEL GRANATIERE	136
VIA DEL LAGO	169
VIA DEL MAGLIO	321
VIA DEL MARINAIO	150
VIA DEL MERCATO	65
VIA DEL PADOVANINO	92
VIA DEL PASSO	2563
VIA DEL PEDRON	637
VIA DEL POZ	407
VIA DEL SEMINARIO	637
VIA DEL TRAVERSO	382
VIA DEL TROI	749
VIA DEL ZOCCOLO	393
VIA DELLA BOSCHETTA	264
VIA DELLA COLONNA	341
VIA DELLA FERRIERA	692
VIA DELLA MOTTA	108
VIA DELLA MULA	268
VIA DELLA RESISTENZA	141
VIA DELLA SELVA	178
VIA DELLA TESA	1236
VIA DELLA TORRE	162

(segue) **Rete stradale comunale e strade extraurbane**

DENOMINAZIONE	Lunghezza (mt)
VIA DELLA VECCHIA CERAMICA	228
VIA DELL'ARTIGLIERE	181
VIA DELL'AUTIERE	734
VIA DELL'AVIERE	453
VIA DELLE ACQUE	1245
VIA DELLE CASERME	741
VIA DELLE CREDE	625
VIA DELLE MARCITE	209
VIA DELLE SPEZZADURE	376
VIA DELLE VILLOTTE	1268
VIA DELL'ESSICCATOIO	133
VIA DELLO STADIO	442
VIA DI MEZZO	228
VIA DI RAGOGNA	347
VIA DIVISIONE ACQUI	203
VIA DIVISIONE FOLGORE	146
VIA DIVISIONE M. MODOTTI	191
VIA DI VITTORIO	874
VIA DOGANA	1600
VIA DOGANA VECCHIA	333
VIA DON CARLO FABRIS	105
VIA DUINO	133
VIA ERACLEA	260
VIA ERASMO DA VALVASONE	387
VIA ERITREA	125
VIA ERTO E CASSO	283
VIA ESTE	127
VIA FALCADE	474
VIA FANTUZZI	123
VIA FELTRE	199
VIA FERMI	450
VIA FERRARIS	1733
VIA FIAMME GIALLE	344
VIA FILZI	241
VIA FIUME	142
VIA FLORA	95
VIA FOGAZZARO	127
VIA FONDA	446
VIA FONTANAZZE	487
VIA FONTANE	369
VIA FORNACE	1290
VIA FORTUNIO	222
VIA FOSCOLO	380
VIA FOSSATI	241
VIA FRATELLI BANDIERA	269
VIA FRATELLI ROSSELLI	297
VIA FRISANCO	165
VIA FRIULI	314
VIA G. DI VITTORIO	874
VIA GABBANA	214
VIA GABELLI	122
VIA GALILEI	734
VIA GALLINA	174
VIA GALVANI	65
VIA GASPARDO	48
VIA GATTI	407
VIA GEMELLI	522
VIA GEMONA	379

(segue) **Rete stradale comunale e strade extraurbane**

DENOMINAZIONE	Lunghezza (mt)
VIA GENERALE A. CANTORE	346
VIA GENERALE L. RICCHIERI	198
VIA GERE	481
VIA GIAMBELLINO	233
VIA GIORGIONE	225
VIA GIOVANNI DA UDINE	165
VIA GIROLAMI	208
VIA GOBETTI	114
VIA GOLDONI	649
VIA GORIZIA	302
VIA GOZZI	183
VIA GRADISCA	252
VIA GRADO	368
VIA GRAMSCI	446
VIA GRANDI	149
VIA GRIET	235
VIA GUARDI	132
VIA INTERNA	1153
VIA ISONZO	257
VIA ISTRIA	141
VIA JESOLO	93
VIA JULIA	409
VIA LANCIERI DI MONFERRATO	151
VIA LANCIERI DI NOVARA	132
VIA LATINA	186
VIA LATISANA	498
VIA LEMENE	450
VIA LEOPARDI	301
VIA LEVADE	1821
VIA LIBIA	125
VIA LIGNANO	297
VIA LINUSSIO	354
VIA LIVENZA	224
VIA MADONNA PELLEGRINA	327
VIA MAESTRA VECCHIA	1784
VIA MAESTRI ZANELLI	58
VIA MAGGIORE	992
VIA MALIGNANI	705
VIA MAMELI	378
VIA MANIAGO	274
VIA MANIN	286
VIA MANTEGNA	842
VIA MANTICA	399
VIA MANZONI	305
VIA MARCELLO	467
VIA MARONCELLI	185
VIA MAROSTICA	205
VIA MARRONE	205
VIA MARSURE	135
VIA MARTIRI DELLE FOIBE	216
VIA MATTEOTTI	253
VIA MAZZINI	362
VIA MEDUNA	742
VIA MESCHIO	247
VIA MESTRE	787
VIA MEUCCI	132
VIA MISURINA	462
VIA MOLINARI	730

(segue) **Rete stradale comunale e strade extraurbane**

DENOMINAZIONE	Lunghezza (mt)
VIA MONFALCONE	132
VIA MONTE CANIN	358
VIA MONTE CAVALLO	439
VIA MONTE GRAPPA	320
VIA MONTE NERO	370
VIA MONTE PASUBIO	171
VIA MONTE PELMO	405
VIA MONTE PODGORA	118
VIA MONTE REST	316
VIA MONTE SANTO	405
VIA MONTEBELLUNA	370
VIA MONTELLO	468
VIA MONTEREALE	3183
VIA MONTEVERDI	380
VIA MONTI	232
VIA MORAS	203
VIA MORGAGNI	237
VIA MOTTENSE	157
VIA MURRI	641
VIA MUSILE	2328
VIA NARVESA	293
VIA NAVARONS	197
VIA NEGRI	203
VIA NICOLETTA	540
VIA NIEVO	334
VIA NITTI	297
VIA NOGAREDO	497
VIA NONCELLO	428
VIA NUOVA DI CORVA	4091
VIA OBERDAN	704
VIA ODERZO	436
VIA OREFICI MICHELIN	448
VIA ONESTI	251
VIA ORTI PEZZOTTI	256
VIA ORTIGARA	344
VIA OSLAVIA	493
VIA OSOPPO	155
VIA OSPEDALE VECCHIO	121
VIA OTTAVO ALPINI	134
VIA PACINOTTI	129
VIA PADRE MARCO D'AVIANO	139
VIA PALLADIO	158
VIA PALMANOVA	209
VIA PASCOLI	197
VIA PELLICO	285
VIA PENNE NERE	197
VIA PERCOTO	107
VIA PERUZZA	605
VIA PIAVE	1054
VIA PICCOLA	250
VIA PILACORTE	143
VIA PINALI	226
VIA PIONIERI DEL VOLO	1274
VIA PIRANDELLO	707
VIA PITTER	262
VIA PLANTON	667
VIA POFFABRO	261
VIA POLA	842

(segue) **Rete stradale comunale e strade extraurbane**

DENOMINAZIONE	Lunghezza (mt)
VIA POLCENIGO	979
VIA POLO	170
VIA POMO	101
VIA PONT DE LE CASSIE	152
VIA PONTINIA	94
VIA PORTOGRUARO	515
VIA PORTOLANA	494
VIA POSTUMIA	243
VIA POZZUOLO	170
VIA PRA'	2278
VIA PRALONGO	598
VIA PRAMAROT	148
VIA PRANOVO	383
VIA PRASECCO	1265
VIA PRATA	216
VIA PRAVERDE	696
VIA PRAVOLTON	774
VIA IV° GENOVA CAVALLERIA	283
VIA QUINDICESIMA DIV. OSOPPO	141
VIA REDIPUGLIA	235
VIA REGHENA	368
VIA REVEDOLE	1333
VIA RISTORI	139
VIA RIVE FONTANE	618
VIA RIVIERA DEL PORDENONE	727
VIA RIZZI	132
VIA ROGGIUZZOLE	377
VIA ROMA	286
VIA RORARIO	215
VIA ROSACCIO	210
VIA ROTATE	508
VIA ROVEREDO	2398
VIA ROVERETO	47
VIA RUFFO	135
VIA SABA	240
VIA SABAUDIA	173
VIA SABBIONI	254
VIA SABOTINO	195
VIA SACILE	217
VIA SAN DANIELE	2123
VIA SAN DONA' DI PIAVE	104
VIA SAN FRANCESCO	72
VIA SAN GIORGIO	63
VIA SAN GIULIANO	567
VIA SAN GREGORIO ALTA	207
VIA SAN GREGORIO BASSA	566
VIA SAN LEONARDO	627
VIA SAN MARCO	92
VIA SAN QUIRINO	1367
VIA SAN VALENTINO	729
VIA SAN VITO	601
VIA SANTA CATERINA	194
VIA SANTI MARTIRI CONCORDIESI	374
VIA SANTORINI	383
VIA SARTOR	473
VIA SAURO	540
VIA SAVIO	727
VIA SEGALUZZA	1333

(segue) **Rete stradale comunale e strade extraurbane**

DENOMINAZIONE	Lunghezza (mt)
VIA SELVATICO	489
VIA SILE	156
VIA SISTIANA	135
VIA SLATAPER	290
VIA SOMALIA	199
VIA SPALLANZANI	179
VIA SPELLADI	131
VIA SPILIMBERGO	284
VIA SPIN	1014
VIA STELLINI	328
VIA STELVIO	236
VIA STORTA	256
VIA STRADELLE	1259
VIA STREGHE	331
VIA STRINGHER	196
VIA STURZO	55
VIA SUPERIORE	204
VIA SVEVO	256
VIA TAGLIAMENTO	356
VIA TARTINI	134
VIA TERME ROMANE	488
VIA TERZA ARMATA	375
VIA TERZO DRUSIN	106
VIA TESSITURA	950
VIA TIEPOLO	285
VIA TIMAVO	256
VIA TINTI	120
VIA TINTORETTO	298
VIA TIRO A SEGNO	730
VIA TIZIANO	257
VIA TOFANE	94
VIA TOLMEZZO	226
VIA TOMADINI	76
VIA TOMMASEO	169
VIA TORRICELLA	141
VIA TOTI	417
VIA TRAMONTANA	227
VIA TRAMONTINA	374
VIA TRENTA APRILE	173
VIA TURATI	407
VIA UDINE	2331
VIA UNGARESCA	1591
VIA VAJONT	298
VIA VAL D'ARZINO	188
VIA VAL NATISONE	171
VIA VALLE	694
VIA VALLENONCELLO	1148
VIA VALLONA	651
VIA VECCHIA DI CORVA	308
VIA VERONESE	178
VIA VESALIO	505
VIA VESPUCCI	205
VIA VIAL D'AVIANO	1752
VIA VIGONOVO	240
VIA VILLANOVA	1860
VIA VILLANOVA DI SOTTO	1956
VIA VITTORIO VENETO	976
VIA VIVUOLA	212



(segue) **Rete stradale comunale e strade extraurbane**

DENOMINAZIONE	Lunghezza (mt)
VIA VOLT DE QUERINI	230
VIA VOLTA	345
VIA ZANETTE	390
VIA ZARA	653
VIA ZENARI	190
VIA ZORUTTI	695
VIA ZUCCOLO	208
VIAL CHIUSO	259
VIAL GRANDE	1203
VIAL ROTTO	601
VIAL TURCO	1574
VIALE AQUILEIA	3353
VIALE COSSETTI	205
VIALE DANTE	723
VIALE DE LA COMINA	1953
VIALE DELLA LIBERTA'	1398
VIALE DELLE GRAZIE	515
VIALE GRIGOLETTI	2103
VIALE MARCONI	439
VIALE MARTELLI	943
VIALE TRENTO	222
VIALE TREVISO	6221
VIALE TRIESTE	227
VIALE VENEZIA	3588
VIALE ZANUSSI	1061
VICOLO BRUSAFIERA	52
VICOLO CHIUSO	51
VICOLO DEGLI OPERAI	68
VICOLO DEL CAMPANILE	68
VICOLO DEL FORNO	57
VICOLO DEL LAVATOIO	84
VICOLO DEL MOLINO	156
VICOLO DEL SILENZIO	42
VICOLO DEL TROI	121
VICOLO DELLA BOSSINA	20
VICOLO DELLA FONTANA	64
VICOLO DELLE ACQUE	140
VICOLO DELLE MURA	203
VICOLO FORNI VECCHI	85
VICOLO GALVANI	99
VICOLO MANTEGNA	109
VICOLO MOLINARI	146
VICOLO ROGGIUZZOLE	304
VICOLO SAN GIOVANNI	60
VICOLO SAN GIULIANO	103
VICOLO SAN ROCCO	48
VICOLO SANT'ANTONIO	43
VICOLO SELVATICO	248
VICOLO VIVUOLA	118
<b>Totale</b>	<b>228.853</b>
AUTOSTRADA (attraversamento)	3.600

Fonte : Servizio lavori stradali - Comune di Pordenone

## Consistenza del parco veicolare dei Comuni della provincia di Pordenone al 31.12.2006

COMUNE	Autovetture	Motocicli	Autoveicoli speciali	Motoveicoli e quadricicli speciali	Autobus	Autocarri trasporto merci	Motocarri e quadricicli trasporto merci	Rimorchi e semirimorchi speciali	Rimorchi e semirimorchi trasporto merci	Trattori stradali o motrici	Totale
Andreis	134	16	2		1	14	1	1	1		<b>170</b>
Arba	761	92	7		1	91	1	7	6	1	<b>967</b>
Arzene	1.000	103	8	1		112	2	10	31	24	<b>1.291</b>
Aviano	5.507	580	85	3	4	553	6	54	45	11	<b>6.848</b>
Azzano Decimo	8.425	835	112	7	15	961	11	106	54	15	<b>10.541</b>
Barcis	146	13	5	1	1	23	10	2	3	1	<b>205</b>
Brugnera	5.393	429	66	11	3	840	9	93	82	5	<b>6.931</b>
Budoia	1.335	161	20		1	154	17	23	24	10	<b>1.745</b>
Caneva	3.767	347	51	3	3	412	13	41	73	35	<b>4.745</b>
Casarsa della Delizia	4.981	423	47	3	19	368	3	49	18	4	<b>5.915</b>
Castelnovo del Friuli	547	73	1		1	56	3	3	6	6	<b>696</b>
Cavasso Nuovo	867	80	8	1	1	80	20	5	16	10	<b>1.088</b>
Chions	2.986	285	48	4		410	4	37	8	1	<b>3.783</b>
Cimolais	216	17	4		1	36	5	2	6	1	<b>288</b>
Claut	518	59	9	2	1	118	19	5	9	3	<b>743</b>
Clauzetto	231	38		1	1	36		4	4		<b>315</b>
Cordenons	11.154	1.244	180	11	6	898	30	167	48	12	<b>13.750</b>
Cordovado	1.574	124	85	1	2	205		23	30	21	<b>2.065</b>
Erto e Casso	251	37	2	1		34	5	2	1		<b>333</b>
Fanna	914	84	4	1	1	85	12	7	3	1	<b>1.112</b>
Fiume Veneto	7.126	672	111	10	1	806	4	83	60	26	<b>8.899</b>
Fontanafredda	6.255	585	111	5	13	819	12	90	79	18	<b>7.987</b>
Frisanco	434	48		1	1	51	14	2	1		<b>552</b>
Maniago	6.977	684	65	3	3	637	51	96	67	32	<b>8.615</b>
Meduno	941	94	9		2	102	40	5	12		<b>1.205</b>
Montebelluna	2.653	305	37		3	252	26	44	15	8	<b>3.343</b>
Morsano al Tagliamento	1.728	180	17		2	214	1	20	15	4	<b>2.181</b>
Pasiano di Pordenone	4.500	386	52	5		567	5	77	39	11	<b>5.642</b>
Pinzano al Tagliamento	952	116	5	2	1	102	1	1	3		<b>1.183</b>

(segue) - Consistenza del parco veicolare della provincia di Pordenone al 31.12.2006

COMUNE	Autovetture	Motocicli	Autoveicoli speciali	Motoveicoli e quadricicli speciali	Autobus	Autocarri trasporto merci	Motocarri e quadricicli speciali	Rimorchi e semirimorchi speciali	Rimorchi e semirimorchi trasporto merci	Trattori stradali o motrici	Totale
Polcenigo	1.889	242	13	4	2	158	10	21	16	4	<b>2.359</b>
Porcia	9.653	965	149	6	3	838	13	143	57	17	<b>11.844</b>
<b>Pordenone</b>	<b>35.014</b>	<b>3.209</b>	<b>669</b>	<b>24</b>	<b>215</b>	<b>3.352</b>	<b>43</b>	<b>661</b>	<b>331</b>	<b>129</b>	<b>43.647</b>
Prata di Pordenone	4.606	372	63	4		650		62	26	5	<b>5.788</b>
Pravidomini	1.776	136	28	1	4	265	2	26	16	4	<b>2.258</b>
Roveredo in Piano	3.327	319	90	1	2	411	4	48	47	20	<b>4.269</b>
Sacile	11.882	1.173	153	12	6	1.188	3	184	110	21	<b>14.732</b>
San Giorgio della Richinvelda	2.900	226	16	4	1	359	1	12	87	11	<b>3.617</b>
San Martino al Tagliamento	875	75	6	1		116	1	7	12	2	<b>1.095</b>
San Quirino	2.521	286	93	1		473	3	52	58	22	<b>3.509</b>
San Vito al Tagliamento	8.581	874	1.056	3	8	733	8	115	65	22	<b>11.465</b>
Sequals	1.417	148	9	1	1	153	7	12	12	7	<b>1.767</b>
Sesto al Reghena	3.437	355	38	2	3	302	3	41	27	11	<b>4.219</b>
Spilimbergo	7.054	786	159	5	16	949	9	110	212	198	<b>9.498</b>
Tramonti di Sopra	218	20			1	12	12		3		<b>266</b>
Tramonti di Sotto	255	24			1	39	4	4	2		<b>329</b>
Travesio	1.029	113	9		2	93	8	10	26	11	<b>1.301</b>
Vajont	923	109	6		1	69	3	3	6	3	<b>1.123</b>
Valvasone	1.317	141	12	1	1	149	2	18	26	10	<b>1.677</b>
Vito d'Asio	517	78	11		2	61	4	9	10	7	<b>699</b>
Vivaro	806	89	21	1	2	127	4	11	13	1	<b>1.075</b>
Zoppola	30	2				15					<b>47</b>
Non definito	5.245	517	111	7	2	677	5	92	61	17	<b>6.734</b>
<b>Totale</b>	<b>187.545</b>	<b>18.369</b>	<b>3.863</b>	<b>155</b>	<b>361</b>	<b>20.225</b>	<b>474</b>	<b>2.700</b>	<b>1.982</b>	<b>782</b>	<b>236.456</b>

Fonte: A.C.I.

**Consistenza parco autovetture nel Comune di Pordenone  
secondo la cilindrata. 2002 - 2006**

CILINDRATA	anno				
	2002	2003	2004	2005	2006
fino a 800	1.294	1.224	1.144	1.053	996
da 801 a 1200	8.972	8.703	8.258	7.746	7.502
da 1201 a 1600	12.948	13.020	13.353	13.372	13.854
da 1601 a 1800	3.286	3.203	3.010	2.809	2.615
da 1801 a 2000	6.611	6.869	6.955	6.944	6.919
da 2001 a 2500	1.660	1.750	1.811	1.795	1.818
da 2501a 3000	559	652	774	866	949
oltre 3000	324	363	388	429	451
(....)	24	24	25	-	-
<b>Totale</b>	<b>35.678</b>	<b>35.808</b>	<b>35.718</b>	<b>35.014</b>	<b>35.104</b>

**Consistenza parco autovetture nel Comune di Pordenone secondo  
l'anno di prima immatricolazione. Anno 2006**

ANNO IMMATRICOLAZIONE	Totale	di cui autovetture	% autovetture
fino al 1980	1898	961	2,7
1981	228	83	0,2
1982	220	86	0,2
1983	213	84	0,2
1984	235	105	0,3
1985	244	142	0,4
1986	331	199	0,6
1987	439	288	0,8
1988	548	408	1,2
1989	700	530	1,5
1990	828	645	1,8
1991	1.069	894	2,5
1992	1.368	1.204	3,4
1993	1.113	982	2,8
1994	1.335	1.190	3,4
1995	1.637	1.429	4,1
1996	1.785	1.551	4,4
1997	2.450	2.191	6,2
1998	2.613	2.222	6,3
1999	2.717	2.286	6,5
2000	2948	2.397	6,8
2001	3110	2.523	7,2
2002	3.003	2.399	6,8
2003	3.222	2.587	7,4
2004	3.005	2.428	6,9
2005	2972	2.485	7,1
2006	3290	2.771	7,9
n.d.	50	34	0,1
<b>Totale</b>	<b>43.571</b>	<b>35.104</b>	<b>100,0</b>

Fonte: ACI

**Consistenza parco autovetture nel Comune di Pordenone secondo l'alimentazione.  
Anni 2002 - 2006**

ALIMENTAZIONE	Anno				
	2002	2003	2004	2005	2006
Benzina	28.246	27.618	26.525	25.135	24.522
Benzina o gas liquido	929	769	700	661	642
Benzina o metano	165	134	134	139	145
Gasolio	6.333	7.281	8.355	9.076	9.792
Altro	1	1	1	-	-
Non identificato	4	4	4	3	3
<b>Totale</b>	<b>35.678</b>	<b>35.807</b>	<b>35.719</b>	<b>35.014</b>	<b>35.104</b>

Fonte: ACI

**Rilevazioni meteorologiche mensili. Comune di Pordenone. Precipitazioni anni 1995 - 2006. Valori cumulati e valori estremi**

ANNO	(valore cumulato in mm)											
	gennaio	febbraio	marzo	aprile	maggio	giugno	luglio	agosto	settembre	ottobre	novembre	dicembre
1995	53,0	84,8	109,0	71,2	294,8	199,1	69,2	108,2	271,8	1,0	52,8	195,8
1996	145,6	37,2	14,6	154,6	169,4	137,2	80,6	296,8	73,0	393,2	199,6	102,4
1997	104,0	1,4	17,6	87,8	81,6	181,8	147,4	32,8	28,4	77,6	242,8	218,4
1998	42,4	2,8	8,4	311,8	85,8	101,2	75,2	53,0	282,2	309,4	43,4	8,6
1999	52,0	23,2	120,6	175,2	159,6	100,8	93,2	136,6	63,6	133,6	96,0	98,6
2000	2,0	8,2	107,2	54,2	210,0	93,4	86,6	57,4	201,0	123,6	364,4	68,6
2001	155,2	22,0	218,8	129,2	62,8	46,0	92,6	36,2	75,6	1,6	50,0	3,4
2002	33,0	79,0	16,4	162,6	172,2	151,8	137,4	191,0	93,6	111,8	212,6	69,8
2003	81,4	13,8	0,4	133,8	30,6	88,2	88,4	96,0	30,4	80,4	193,8	76,4
2004	25,0	242,2	73,0	72,8	171,4	132,6	52,0	178,8	61,2	202,6	109,0	98,4
2005	17,2	15,2	15,0	206,4	67,2	66,8	89,0	170,2	340,0	206,6	128,6	96,8
2006	59,4	41,2	98,2	170,6	109,2	48,2	37,0	257,0	102,4	40,6	38,2	118,0

ANNO	(valore estremo in mm)											
	gennaio	febbraio	marzo	aprile	maggio	giugno	luglio	agosto	settembre	ottobre	novembre	dicembre
1995	21,2	23,4	36,0	33,4	88,8	43,6	37,0	17,4	59,4	0,2	23,8	38,6
1996	40,8	21,4	10,6	56,8	44,8	72,4	29,8	77,6	26,4	106,6	42,6	33,4
1997	31,6	0,6	6,6	67,0	29,6	47,4	34,4	14,0	17,0	35,6	46,4	86,4
1998	15,8	2,0	4,2	63,2	18,0	32,0	27,8	27,8	94,8	88,2	24,8	2,8
1999	40,0	16,2	38,0	33,0	36,4	30,0	42,4	27,6	49,4	78,8	29,2	48,6
2000	1,2	4,8	31,6	38,0	92,2	38,0	20,8	17,0	114,0	31,6	108,4	16,4
2001	25,8	9,8	43,0	54,2	27,4	16,8	72,4	35,6	35,0	1,2	21,6	1,4
2002	28,2	29,4	6,6	67,0	37,2	40,0	26,0	54,2	29,6	31,8	74,6	20,0
2003	30,8	13,4	0,2	55,4	19,6	37,8	26,6	31,6	11,6	19,6	59,8	33,2
2004	12,2	56,0	29,6	18,8	37,4	28,8	22,6	52,4	25,0	89,0	43,0	53,8
2005	12,4	9,6	7,0	44,8	15,4	33,2	19,0	67,4	250,4	78,4	58,4	52,6
2006	18,2	23,4	34,0	42,4	55,6	38,0	22,4	66,8	84,4	19,2	17,2	41,4

Fonte: OSMER - Regione F.V.G.

**Rilevazioni meteorologiche mensili. Comune di Pordenone. Temperature minime anni 1995 - 2006. Valori medi e valori estremi**

ANNO	Temperatura C° - minima - valore medio											
	gennaio	febbraio	marzo	aprile	maggio	giugno	luglio	agosto	settembre	ottobre	novembre	dicembre
1995	-2,3	0,8	1,9	6,3	11,1	14,1	18,7	15,6	11,5	7,9	2,2	1,5
1996	0,8	-1,7	0,9	7,3	11,9	15,5	15,4	15,7	11,0	8,3	5,5	0,0
1997	0,8	0,0	2,8	4,5	11,8	15,5	15,9	16,6	12,5	7,5	4,6	2,1
1998	0,4	-0,2	1,3	7,6	12,0	16,3	17,5	17,4	12,4	8,3	1,3	-2,4
1999	-1,6	-2,3	3,7	8,0	13,5	15,2	17,3	17,3	14,2	9,2	2,7	-1,5
2000	-4,0	-0,8	3,0	9,2	13,0	15,9	15,4	17,0	12,7	10,5	6,4	2,8
2001	2,1	1,1	7,0	6,9	14,7	14,2	17,9	18,2	11,4	11,6	2,1	-4,0
2002	-3,5	2,1	4,6	7,6	13,1	17,7	18,4	17,1	13,3	9,3	7,1	3,0
2003	-1,0	-3,3	2,3	6,8	13,1	19,0	18,2	19,5	11,4	6,5	5,8	0,6
2004	-2,1	-0,4	3,3	8,0	10,3	15,4	17,1	17,0	12,6	12,1	3,5	0,5
2005	-2,3	-2,6	2,0	7,1	12,5	16,2	17,8	15,9	14,4	10,0	3,6	-1,0
2006	-2,3	-0,2	3,1	7,5	11,7	15,7	19,3	15,6	14,1	10,6	4,5	1,5

ANNO	Temperatura C° - minima - valore estremo											
	gennaio	febbraio	marzo	aprile	maggio	giugno	luglio	agosto	settembre	ottobre	novembre	dicembre
1995	-7,4	-3,3	-2,5	-0,5	6,5	11,6	15,0	7,0	6,0	0,4	-5,3	-4,7
1996	-4,9	-6,3	-5,2	2,1	5,9	10,9	10,3	11,8	6,2	3,0	-0,9	-10,0
1997	-3,3	-4,5	-0,4	-1,1	7,3	10,7	13,1	11,0	8,2	-2,3	-4,3	-3,2
1998	-6,3	-6,5	-3,4	3,8	7,8	10,0	11,8	9,2	8,7	2,5	-5,2	-6,0
1999	-6,9	-7,7	-2,1	2,6	9,6	9,5	13,7	13,1	9,8	0,5	-3,5	-7,5
2000	-9,4	-3,6	-1,7	3,5	7,4	12,9	9,8	13,1	8,7	4,7	0,0	-6,8
2001	-5,0	-4,2	-1,3	2,6	10,5	6,7	14,0	12,8	5,8	6,2	-3,3	-8,6
2002	-9,6	-2,1	-1,1	2,5	5,8	13,5	15,5	13,8	5,2	4,4	-0,3	-5,0
2003	-7,6	-5,6	-1,9	-2,9	7,2	15,7	14,2	12,0	6,8	-1,9	-0,9	-7,8
2004	-7,8	-3,3	-3,4	1,3	5,8	11,5	10,9	10,9	6,8	5,1	-4,0	-5,6
2005	-6,5	-6,4	-8,9	1,9	7,8	7,3	11,0	10,1	10,1	3,3	-3,5	-5,5
2006	-9,3	-5,8	-4,0	1,0	4,5	6,3	15,8	10,4	11,1	3,7	-1,6	-4,3

Fonte: OSMER - Regione F.V.G.

**Rilevazioni meteorologiche mensili. Comune di Pordenone. Temperature massime anni 1995 - 2006. Valori medi e valori estremi**

ANNO	Temperatura C° - massima - valore medio											
	gennaio	febbraio	marzo	aprile	maggio	giugno	luglio	agosto	settembre	ottobre	novembre	dicembre
1995	6,5	9,5	11,8	16,7	20,8	23,8	30,0	27,1	21,6	20,8	11,6	7,8
1996	7,4	7,3	11,1	17,8	22,1	27,1	26,4	27,2	20,9	17,3	12,4	7,0
1997	8,6	9,9	16,0	16,7	22,8	25,0	27,3	27,7	26,1	17,9	11,9	8,3
1998	7,5	13,1	13,3	15,9	23,0	26,7	28,5	30,0	23,0	17,6	10,8	6,4
1999	8,0	7,9	13,5	17,5	23,0	26,3	28,6	27,4	25,6	18,5	11,1	6,6
2000	5,9	9,7	13,1	19,1	23,9	28,1	26,2	29,6	24,5	19,1	13,2	9,2
2001	8,2	11,4	14,2	17,6	25,8	26,6	28,7	30,4	21,6	21,7	12,7	6,7
2002	6,8	9,7	16,6	18,1	23,0	28,2	29,0	28,1	23,7	18,7	14,5	8,8
2003	7,3	8,3	15,2	16,8	26,1	31,2	30,2	33,5	24,4	15,9	13,6	9,0
2004	5,9	7,0	12,5	17,9	20,9	26,2	28,6	28,5	24,5	18,9	13,7	10,4
2005	6,9	7,9	13,0	17,5	24,5	28,4	29,5	26,5	25,0	18,5	12,1	7,8
2006	7,0	8,9	11,7	18,6	22,9	29,2	33,2	25,9	26,6	21,8	14,7	10,7

ANNO	Temperatura C° - massima - valore estremo											
	gennaio	febbraio	marzo	aprile	maggio	giugno	luglio	agosto	settembre	ottobre	novembre	dicembre
1995	11,9	13,6	15,2	24,6	29,7	29,7	33,0	32,2	25,0	25,8	17,3	11,4
1996	14,1	14,0	17,1	24,1	28,2	34,8	31,0	30,5	25,7	22,2	17,7	12,9
1997	14,2	16,3	20,5	23,1	32,4	30,4	29,8	30,7	30,6	23,9	16,1	12,1
1998	12,7	20,1	20,2	22,2	29,8	31,5	34,4	35,8	27,8	21,6	16,5	11,8
1999	13,2	13,1	20,5	21,9	28,6	30,6	31,8	31,5	29,3	24,4	20,3	11,6
2000	12,7	14,6	18,4	27,5	28,0	32,3	30,8	33,8	28,7	26,7	17,4	15,8
2001	11,6	17,3	19,5	26,2	31,9	31,5	33,1	33,9	26,9	27,2	20,6	13,4
2002	12,4	14,4	22,5	23,7	27,8	35,0	32,7	31,0	28,9	22,0	18,8	14,2
2003	12,4	15,3	20,6	22,8	31,8	36,0	34,1	36,9	29,1	24,0	20,2	15,3
2004	15,3	12,9	22,2	25,3	26,3	31,1	33,6	31,4	29,0	23,4	26,3	16,0
2005	11,0	12,8	22,0	24,9	33,2	33,5	35,3	32,1	32,3	22,0	20,0	12,9
2006	13,7	17,0	17,4	26,5	27,0	36,2	37,8	30,5	31,3	26,9	18,3	16,4

Fonte: OSMER - Regione F.V.G.



Pubblicazione a cura dell'Ufficio Statistica del Comune di Pordenone ai sensi della Legge 16.11.1939, n. 1823 e D. Lgs 6.9.1989, n. 322.

L'utilizzo dei dati è consentito con la citazione della fonte.

I dati contenuti in precedenti pubblicazioni che non concordino con quelli qui riportati, si intendono rettificati.

Un doveroso ringraziamento, per la fornitura dei dati, all'Istat, all'Azienda per i Servizi Sanitari n. 6 "Friuli Occidentale", all' OSMER, all'ACI di Roma, all'Agenzia Turismo Friuli Venezia Giulia, alla C.C.I.A.A. di Pordenone, agli Istituti scolastici di Pordenone e della Provincia, alle Segreterie delle Università di Udine e