

#### 4. ATTIVITA' ECONOMICHE

**Tav. 4.1 - Localizzazioni di imprese attive per settore di attività economica al 31.12.2007 ed al 31.12.2008**

	31.12.2007	31.12.2008
<b>ATTIVITA'</b>	n.	
Agricoltura, caccia e relativi servizi, silvicoltura e utilizzazione aree forestali	236	233
Pesca, piscicoltura e servizi connessi	1	1
Estrazione di minerali	2	2
Attività manifatturiere	589	594
Produzione energia elettrica, gas e acqua	5	7
Costruzioni	535	535
Commercio al dettaglio e all'ingrosso, riparazione beni personali e per la casa	1726	1.763
Alberghi e ristoranti	271	276
Trasporti, magazzinaggio e comunicazioni	207	210
Intermediazione monetaria e finanziaria	303	319
Attività immobiliari, noleggio, informatica, ricerca	1171	1.183
Istruzione	42	41
Sanità e altri servizi sociali	33	38
Altri servizi pubblici, sociali e personali	307	312
Imprese non classificate	28	26
<b>Totale</b>	<b>5.456</b>	<b>5.540</b>

**Tav. 4.2 - Sedi di imprese attive per settore di attività economica al 31.12.2007 ed al 31.12.2008**

	31.12.2007	31.12.2008
<b>ATTIVITA'</b>	n.	
Agricoltura, caccia e relativi servizi, silvicoltura e utilizzazione aree forestali	235	232
Pesca, piscicoltura e servizi connessi	1	1
Estrazione di minerali	1	1
Attività manifatturiere	482	490
Produzione energia elettrica, gas e acqua	2	2
Costruzioni	492	489
Commercio al dettaglio e all'ingrosso, riparazione beni personali e per la casa	1247	1.290
Alberghi e ristoranti	224	225
Trasporti, magazzinaggio e comunicazioni	152	147
Intermediazione monetaria e finanziaria	184	191
Attività immobiliari, noleggio, informatica, ricerca	1.010	1.019
Istruzione	31	29
Sanità e altri servizi sociali	26	29
Altri servizi pubblici, sociali e personali	270	273
Imprese non classificate	7	6
<b>Totale</b>	<b>4364</b>	<b>4.424</b>

Fonte: CCIAA - Pordenone

**Tav. 4.3 - Unità Locali e addetti alle Unità Locali per attività economica.  
Censimento 2001**

Codice	ATTIVITA' ECONOMICA	Unità locali	Totale addetti alle U.L.
<b>A</b>	<b>Agricoltura, caccia e silvicoltura</b>	<b>15</b>	<b>32</b>
<b>B</b>	<b>Pesca, piscicoltura e servizi connessi</b>	-	-
<b>C</b>	<b>Estrazioni di minerali</b>	-	-
CA	Estrazioni di minerali energetici	-	-
CB	Estrazioni di minerali non energetici	-	-
<b>D</b>	<b>Attività manifatturiere</b>	<b>449</b>	<b>5.396</b>
DA	Industrie alimentari, delle bevande e del tabacco	45	282
DB	Industrie tessili e dell'abbigliamento	42	155
DC	Industrie conciarie, fabbricazione di prodotti in cuoio, pelle e similari	1	4
DD	Industria del legno e dei prodotti in legno	25	106
DE	Fabbricazione della pasta-carta, della carta e dei prodotti in carta. Stampa ed editoria	56	212
DF	Fabbricazione di coke, raffinerie di petrolio, trattamento dei combustibili, nuclearia	-	-
DG	Fabbricazione di prodotti chimici e di fibre sintetiche e artificiali	3	6
DH	Fabbricazione di articoli in gomma e di materie plastiche	9	38
DI	Fabbricazione di prodotti della lavorazione di minerali non metalliferi	17	223
DJ	Produzione di metallo e fabbricazione di prodotti in metallo	52	631
DK	Fabbricazione di macchine ed apparecchi meccanici, compresi l'installazione, il montaggio, la riparazione e la manutenzione	57	1.778
DL	Fabbricazione di macchine elettriche e di apparecchiature elettriche ed ottiche	86	1.480
DM	Fabbricazione di mezzi di trasporto	2	78
DN	Altre industrie manifatturiere	54	403
<b>E</b>	<b>Produzione e distribuzione di energia elettrica, gas e acqua</b>	<b>6</b>	<b>192</b>
<b>F</b>	<b>Costruzioni</b>	<b>297</b>	<b>1.018</b>
<b>G</b>	<b>Commercio all'ingrosso e al dettaglio; riparazione di autoveicoli, motocicli e di beni personali per la casa</b>	<b>1.476</b>	<b>4.447</b>
<b>H</b>	<b>Alberghi e ristoranti</b>	<b>247</b>	<b>1.049</b>
<b>I</b>	<b>Trasporti, magazzinaggio e comunicazioni</b>	<b>168</b>	<b>1.258</b>
<b>J</b>	<b>Intermediazione monetaria e finanziaria</b>	<b>228</b>	<b>1.353</b>
<b>K</b>	<b>Attività immobiliari, noleggio, informatica, ricerca, altre attività professionali ed imprenditoriali</b>	<b>1.787</b>	<b>5.042</b>
<b>L</b>	<b>Pubblica amministrazione e difesa, assicurazione sociale obbligatoria</b>	<b>42</b>	<b>2.060</b>
<b>M</b>	<b>Istruzione</b>	<b>90</b>	<b>1.779</b>
<b>N</b>	<b>Sanità ed altri servizi sociali</b>	<b>351</b>	<b>3.655</b>
<b>O</b>	<b>Altri servizi pubblici, sociali e personali</b>	<b>677</b>	<b>1.142</b>
<b>P</b>	<b>Servizi domestici presso famiglie e convivenze</b>	-	-
<b>Q</b>	<b>Organizzazioni ed organismi extraterritoriali</b>	-	-
	<b>Totale</b>	<b>5.833</b>	<b>28.423</b>

**Tav. 4.4 - Autorizzazioni commerciali per superficie di vendita e autorizzazioni al commercio su aree pubbliche. Anni 2005 - 2008**

	2005	2006	2007	2008
n.licenze				
Esercizi di vicinato (fino a 250 mq)	1.016	1.042	1.078	1.062
Medie strutture (da mq 251 a mq 1.500)	96	93	103	119
Grandi strutture (oltre 1.500 mq)	10	12	15	15

Autorizzazioni rilasciate:

Su aree pubbliche - itineranti	17	8	14	25
--------------------------------	----	---	----	----

Posteggi al mercato

settimanale:

mercoledì	97	97	84	84
sabato	110	110	107	107

Fonte : Comune di Pordenone - Servizio Attività Economiche

**Tav. 4.5 - Posti letto, per tipologia di struttura ricettiva, al 31.12.2008**

TIPOLOGIA	n.	posti letto
Alberghi 4 stelle	3	356
Alberghi 3 stelle	6	507
Alberghi 2 stelle	1	42
Alberghi 1 stella	1	24
Bed & Breakfast	1	3
Affittacamere	1	4
Case per vacanze	1	56
<b>Totale</b>	<b>14</b>	<b>992</b>

Fonte: Comune di Pordenone - Servizio Attività Economiche

**Tav. 4.6 - Arrivi e presenze nelle strutture ricettive alberghiere ed extralberghiere. Anni 1998 - 2008**

ANNO	Arrivi		Totale arrivi	Presenze		Totale presenze
	Italia	estero		Italia	estero	
1998	25.267	20.032	45.299	56.027	92.765	148.792
1999	23.770	19.218	42.988	49.018	113.163	162.181
2000	28.390	20.834	49.224	56.876	72.566	129.442
2001	28.225	19.682	47.907	58.455	68.970	127.425
2002	29.145	19.025	48.170	57.078	62.829	119.907
2003	30.469	18.557	49.026	59.531	46.789	106.320
2004	32.492	18.071	50.563	67.553	49.049	116.602
2005	31.814	16.558	48.372	63.734	45.375	109.109
2006	31.726	18.082	49.808	62.797	49.434	112.231
2007	32.155	18.039	50.194	63.297	45.349	108.646
2008	32.962	19.435	52.397	66.668	47.663	114.331

Fonte: Agenzia Turismo FVG

**Tav. 4.7 - Arrivi e presenze nelle strutture ricettive alberghiere ed extralberghiere.  
Anno 2008**

Mese		Esercizi alberghieri		Esercizi complementari		Totale	
		Arrivi	Presenze	Arrivi	Presenze	Arrivi	Presenze
gennaio	Italiani	2.576	5.090	71	278	2.647	5.368
	Stranieri	1.344	2.808	44	239	1.388	3.047
	<b>Totale</b>	<b>3.920</b>	<b>7.898</b>	<b>115</b>	<b>517</b>	<b>4.035</b>	<b>8.415</b>
febbraio	Italiani	3.109	6.314	67	241	3.176	6.555
	Stranieri	1.387	2.992	16	806	1.403	3.798
	<b>Totale</b>	<b>4.496</b>	<b>9.306</b>	<b>83</b>	<b>1.047</b>	<b>4.579</b>	<b>10.353</b>
marzo	Italiani	2.716	5.732	76	305	2.792	6.037
	Stranieri	1.700	4.539	11	662	1.711	5.201
	<b>Totale</b>	<b>4.416</b>	<b>10.271</b>	<b>87</b>	<b>967</b>	<b>4.503</b>	<b>11.238</b>
aprile	Italiani	2.614	4.880	193	572	2.807	5.452
	Stranieri	1.551	3.342	14	88	1.565	3.430
	<b>Totale</b>	<b>4.165</b>	<b>8.222</b>	<b>207</b>	<b>660</b>	<b>4.372</b>	<b>8.882</b>
maggio	Italiani	3.307	6.035	142	302	3.449	6.337
	Stranieri	1.744	3.582	58	285	1.802	3.867
	<b>Totale</b>	<b>5.051</b>	<b>9.617</b>	<b>200</b>	<b>587</b>	<b>5.251</b>	<b>10.204</b>
giugno	Italiani	2.398	5.174	71	320	2.469	5.494
	Stranieri	1.666	4.131	8	80	1.674	4.211
	<b>Totale</b>	<b>4.064</b>	<b>9.305</b>	<b>79</b>	<b>400</b>	<b>4.143</b>	<b>9.705</b>
luglio	Italiani	2.357	4.979	37	179	2.394	5.158
	Stranieri	2.041	4.457	14	76	2.055	4.533
	<b>Totale</b>	<b>4.398</b>	<b>9.436</b>	<b>51</b>	<b>255</b>	<b>4.449</b>	<b>9.691</b>
agosto	Italiani	1.280	2.585	27	69	1.307	2.654
	Stranieri	1.373	2.475	25	74	1.398	2.549
	<b>Totale</b>	<b>2.653</b>	<b>5.060</b>	<b>52</b>	<b>143</b>	<b>2.705</b>	<b>5.203</b>
settembre	Italiani	2.933	5.317	107	252	3.040	5.569
	Stranieri	2.039	4.583	21	159	2.060	4.742
	<b>Totale</b>	<b>4.972</b>	<b>9.900</b>	<b>128</b>	<b>411</b>	<b>5.100</b>	<b>10.311</b>
ottobre	Italiani	3.180	6.131	84	261	3.264	6.392
	Stranieri	2.124	6.889	39	170	2.163	7.059
	<b>Totale</b>	<b>5.304</b>	<b>13.020</b>	<b>123</b>	<b>431</b>	<b>5.427</b>	<b>13.451</b>
novembre	Italiani	3.042	5.773	106	559	3.148	6.332
	Stranieri	1.206	2.934	17	132	1.223	3.066
	<b>Totale</b>	<b>4.248</b>	<b>8.707</b>	<b>123</b>	<b>691</b>	<b>4.371</b>	<b>9.398</b>
dicembre	Italiani	2.375	4.466	94	854	2.469	5.320
	Stranieri	965	2.030	28	130	993	2.160
	<b>Totale</b>	<b>3.340</b>	<b>6.496</b>	<b>122</b>	<b>984</b>	<b>3.462</b>	<b>7.480</b>
anno 2008	Italiani	31.887	62.476	1.075	4.192	32.962	66.668
	Stranieri	19.140	44.762	295	2.901	19.435	47.663
	<b>Totale</b>	<b>51.027</b>	<b>107.238</b>	<b>1.370</b>	<b>7.093</b>	<b>52.397</b>	<b>114.331</b>

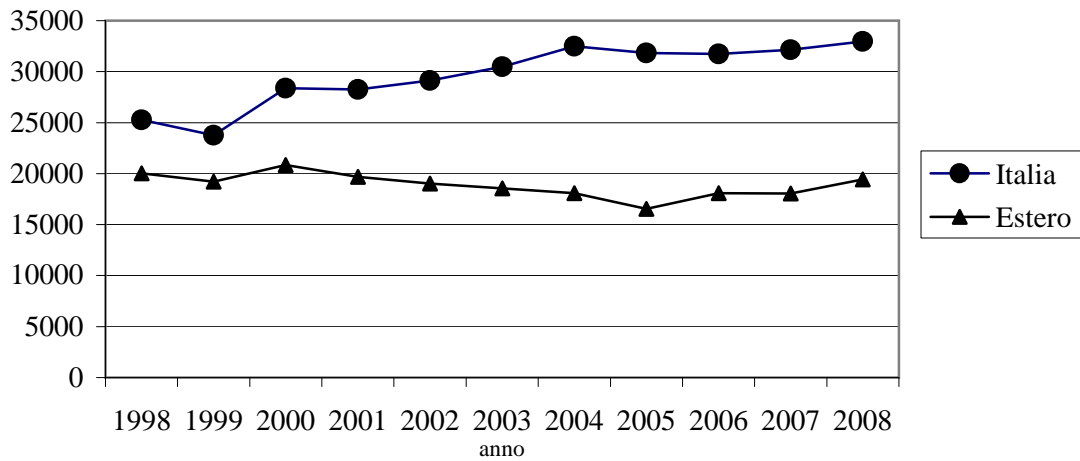
Fonte: Agenzia Turismo FVG

**Tav. 4.8 - Movimento turistico. Arrivi e presenze per cittadinanza. Anni 2006 - 2008**

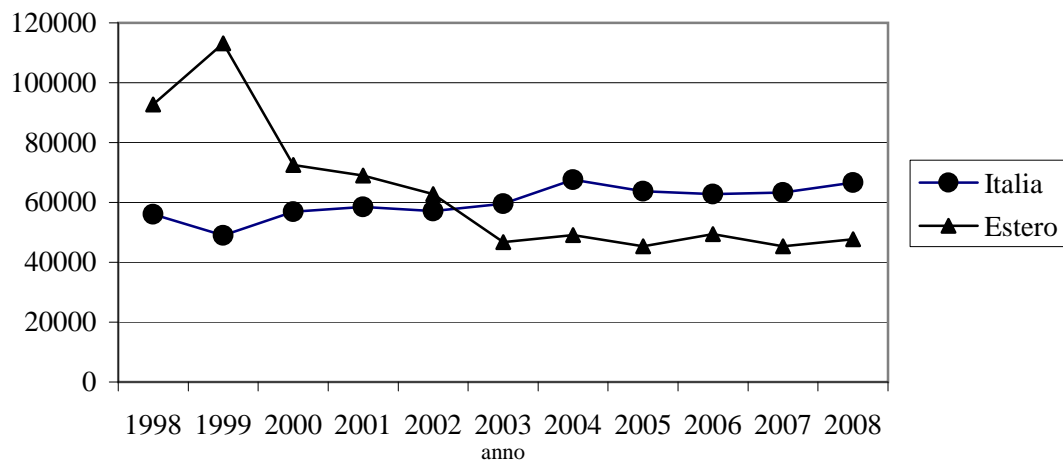
PROVENIENZA	Arrivi			Presenze		
	2006	2007	2008	2006	2007	2008
Argentina	48	81	59	171	231	215
Australia	91	138	128	289	369	402
Austria	800	891	889	1.327	1.485	1.624
Belgio	285	266	294	608	796	578
Brasile	126	180	161	281	1.652	1.835
Bulgaria	317	226	156	535	602	397
Canada	107	159	162	272	420	415
Cina	403	221	576	982	661	894
Cipro	3	15	11	12	48	49
Corea del Sud	40	45	48	86	126	60
Croazia	550	554	471	1.458	1.609	1.329
Danimarca	155	153	181	326	386	334
Egitto	45	51	37	137	134	229
Estonia	5	48	72	16	229	123
Finlandia	91	135	96	285	409	248
Francia	1.262	1.187	1.310	2.320	2.345	2.594
Germania	2.043	2.037	1.878	4.667	4.476	4.299
Giappone	112	109	139	327	241	348
Grecia	135	224	123	357	577	288
India	72	141	126	178	493	682
Irlanda	69	181	163	117	548	494
Islanda	7	4	0	13	16	0
Israele	90	101	60	195	395	158
Lettonia	7	12	6	75	43	69
Lituania	301	287	485	353	355	517
Lussemburgo	24	17	8	72	44	15
Malta	16	3	9	17	8	22
Messico	48	39	22	180	90	61
Norvegia	133	127	113	410	249	370
Nuova Zelanda	19	13	16	71	27	79
Paesi Bassi	349	331	381	838	695	898
Polonia	503	943	1.381	2.917	1.734	2.069
Portogallo	111	63	119	275	259	313
Regno Unito	1.331	1.034	902	3.134	2.468	2.366
Repubblica Ceca	157	278	277	324	745	645
Romania	595	700	561	2.483	1.598	1.316
Russia	674	578	721	2.623	2.027	2.102
Slovacchia	67	86	85	459	167	258
Slovenia	165	186	205	391	356	604
Spagna	549	475	472	1.747	1.316	1.337
Stati Uniti d'America	3.008	2.538	3.233	9.258	6.958	9.051
Sud Africa	12	22	44	37	38	118
Svezia	688	666	516	1.374	1.521	1.054
Svizzera e Liechtenstein	398	357	451	973	1.014	1.134
Turchia	139	157	156	305	361	467
Ucraina	214	138	365	617	337	550
Ungheria	366	492	317	876	1.165	554
Venezuela	26	44	27	125	107	94
Altri paesi America latina	94	144	174	270	317	432
Altri paesi asiatici	236	92	118	686	271	315
Paesi Africa mediterranea	173	202	188	698	558	559
Altri paesi africani	219	224	153	1.240	615	518
Altri paesi europei	485	481	637	1.324	1.053	1.473
Altri paesi extraeuropei	34	46	93	94	123	293
Altri paesi del Medio Oriente	85	117	60	229	482	415
<b>Totale Estero</b>	<b>18.082</b>	<b>18.039</b>	<b>19.435</b>	<b>49.434</b>	<b>45.349</b>	<b>47.663</b>
<i>Totale Italia</i>	<i>31.726</i>	<i>32.155</i>	<i>32.962</i>	<i>62.797</i>	<i>63.297</i>	<i>66.668</i>
<b>Totale generale</b>	<b>49.808</b>	<b>50.194</b>	<b>52.397</b>	<b>112.231</b>	<b>108.646</b>	<b>114.331</b>

Fonte : Agenzia Turismo FVG

**Arrivi 1998 - 2008**



**Presenze 1998 - 2008**



**Tav. 4.9 - Comune di Pordenone. Impieghi e depositi bancari.**

DATA	impieghi (in milioni di euro)	depositi (in milioni di euro)	% variazione dei depositi rispetto all'anno precedente
31.12.1998	1.576	777	
31.12.1999	1.864	850	9,3
31.12.2000	1.726	798	-6,1
31.12.2001	1.763	883	10,7
31.12.2002	1.783	925	4,8
31.12.2003	1.918	1.017	9,9
31.12.2004	2.043	1.045	2,8
31.12.2005	2.217	1.116	6,8
31.12.2006	2.642	1.128	1,0
31.12.2007	2.924	1.246	10,5
31.12.2008	2.621	1239	-0,6

*Fonte:* Banca d'Italia

## 5. PREZZI

**Tab. 5.1 - Indice dei prezzi al consumo per le famiglie di operai e impiegati per capitoli di spesa. Pordenone. (Base 1995=100). Media. 1998 - 2008.**

ANNO	Prod.alim. e bevande analcoliche	Bevande alcoliche e tabacchi	Abbigliam. e calzature	Abitazione, acqua, elettr. e combustib.	Mobili, articoli e servizi casa	Servizi sanitari e spese per la salute	Trasporti	Comunica- zioni	Ricreaz. spettacoli e cultura	Istruzione	Servizi ricettivi e di ristorazione	Beni e servizi vari
1998	108,4	116,5	112,9	109,9	105,8	115,2	106,0	105,2	108,6	106,4	111,7	103,3
1999	110,2	118,7	117,1	111,1	107,1	124,5	107,9	103,4	108,6	107,4	111,4	102,9
2000	114,0	120,4	119,3	118,0	108,7	127,9	112,5	99,9	109,0	108,2	117,8	106,9
2001	117,9	123,1	122,1	123,0	111,1	132,2	115,7	97,9	112,5	109,5	119,4	111,2
2002	121,8	125,3	127,6	124,0	113,1	139,1	117,8	96,3	116,7	115,3	122,8	116,0
2003	125,9	134,2	130,6	128,3	114,5	147,0	120,9	94,5	119,0	118,4	131,0	120,6
2004	127,9	144,7	132,8	131,2	118,2	148,6	124,5	88,1	121,1	119,8	137,0	123,9
2005	126,6	155,1	132,7	135,5	121,1	147,8	129,9	83,5	122,1	120,9	140,6	127,4
2006	130,1	163,9	133,4	141,7	121,4	147,1	134,6	79,1	124,6	122,0	145,8	130,7
2007	133,7	169,9	132,1	146,2	124,3	147,5	138,6	71,4	125,4	123,5	150,2	139,4
2008	139,3	177,1	133,0	155,0	128,0	151,9	146,7	66,7	124,9	124,8	155,4	144,6

**Tab. 5.2 - Indice generale dei prezzi al consumo per le famiglie di operai e impiegati. Capoluoghi della Regione Friuli - Venezia Giulia e Italia. (Base 1995=100). Media. 1998 - 2008**

	Anno											
	1998	1999	2000	2001	2002	2003	2004	2005	2006	2007	2008	
<b>Indice con tabacchi</b>												
Pordenone	109,1	111,0	114,4	117,6	120,7	124,6	127,5	129,7	132,5	135,1	139,5	
Gorizia	-	108,6	-	-	-	-	100,8*	102,3*	104,3*	105,9*	108,7	
Trieste	107,7	109,6	113,0	116,6	120,0	123,0	125,4	128,1	130,3	132,4	135,9	
Udine	108,2	109,6	112,4	116,1	118,8	121,5	123,8	126,2	127,7	131,1	135,1	
ITALIA	107,7	109,5	112,2	115,3	118,0	121,0	123,7	126,0	128,7	130,9	135,3	
<b>Indice senza tabacchi</b>												
Pordenone	109,0	110,8	114,3	117,5	120,8	124,5	127,2	129,2	131,7	134,2	138,6	
Gorizia	-	108,4	-	-	-	-	100,7*	101,9*	103,8*	105,3*	108,1	
Trieste	107,6	109,5	112,9	116,3	119,8	122,7	124,7	127,1	129,0	131,1	134,6	
Udine	108,0	109,4	112,2	115,9	118,6	121,1	123,2	125,3	127,7	130,0	133,9	
ITALIA	107,6	109,3	112,1	115,1	117,9	120,8	123,2	125,3	127,8	130,0	134,2	

Fonte :Istat

\*Base: dicembre 2003=100



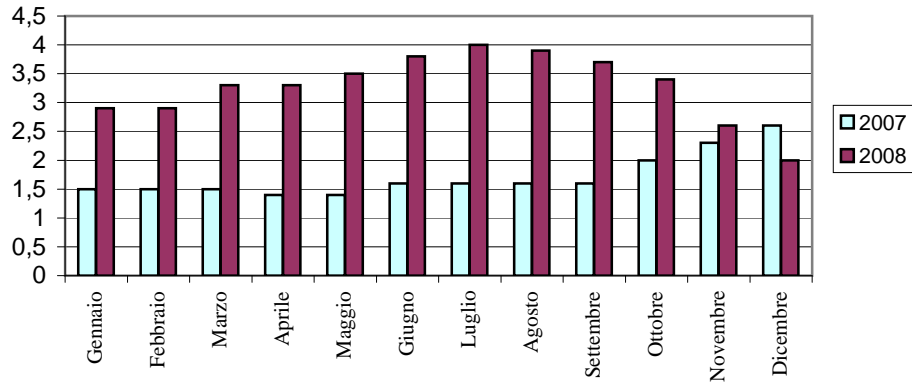
**Tav. 5.3 - Numeri indici dei prezzi al consumo per le famiglie di operai ed impiegati  
(Base 1995 =100). Italia e Pordenone. Anni 2007 e 2008**

MESI	2007		2008	
	Italia	Pordenone	Italia	Pordenone
Gennaio	128,5	132,7	132,2	136,0
Febbraio	128,8	133,1	132,5	136,8
Marzo	129,0	133,0	133,2	137,6
Aprile	129,2	133,1	133,5	137,7
Maggio	129,6	134,2	134,2	138,7
Giugno	129,9	134,4	134,8	139,4
Luglio	130,2	134,6	135,4	139,8
Agosto	130,4	134,6	135,5	140,0
Settembre	130,4	134,5	135,2	139,5
Ottobre	130,8	134,9	135,2	139,5
Novembre	131,3	135,4	134,7	138,9
Dicembre	131,8	135,9	134,5	138,7
<b>MEDIA</b>	<b>130,0</b>	<b>134,2</b>	<b>134,2</b>	<b>138,6</b>

**Tav. 5.4 - Numeri indici dei prezzi al consumo per le famiglie di operai ed impiegati.  
Variazioni percentuali rispetto allo stesso mese dell'anno precedente.  
Italia e Pordenone. Anni 2007 e 2008**

MESI	2007		2008	
	Italia	Pordenone	Italia	Pordenone
Gennaio	1,5	1,9	2,9	2,5
Febbraio	1,5	1,8	2,9	2,8
Marzo	1,5	1,6	3,3	3,5
Aprile	1,4	1,4	3,3	3,5
Maggio	1,4	2,0	3,5	3,4
Giugno	1,6	2,1	3,8	3,7
Luglio	1,6	1,9	4,0	3,9
Agosto	1,6	1,6	3,9	4,0
Settembre	1,6	1,6	3,7	3,7
Ottobre	2,0	2,1	3,4	3,4
Novembre	2,3	2,4	2,6	2,6
Dicembre	2,6	2,6	2,0	2,1
<b>MEDIA</b>	<b>1,7</b>	<b>1,9</b>	<b>3,2</b>	<b>3,2</b>

**Numeri indici dei prezzi al consumo per le famiglie di operai ed impiegati  
NAZIONALE  
variazione %**



**Numeri indici dei prezzi al consumo per le famiglie di operai ed impiegati.  
PORDENONE  
variazione %**

