

4. ATTIVITA' ECONOMICHE

Tav. 4.1 - Localizzazioni di imprese attive per settore di attività economica al 31.12.2008 ed al 31.12.2009

	31.12.2008	31.12.2009
ATTIVITA'	n.	n.
Agricoltura, caccia e relativi servizi, silvicoltura e utilizzazione aree forestali	233	217
Pesca, piscicoltura e servizi connessi	1	1
Estrazione di minerali	2	2
Attività manifatturiere	594	584
Produzione energia elettrica, gas e acqua	7	10
Costruzioni	535	525
Commercio al dettaglio e all'ingrosso, riparazione beni personali e per la casa	1.763	1.777
Alberghi e ristoranti	276	275
Trasporti, magazzinaggio e comunicazioni	210	198
Intermediazione monetaria e finanziaria	319	318
Attività immobiliari, noleggio, informatica, ricerca	1.183	1.196
Istruzione	41	45
Sanità e altri servizi sociali	38	40
Altri servizi pubblici, sociali e personali	312	325
Imprese non classificate	26	26
Totale	5.540	5.539

Tav. 4.2 - Sedi di imprese attive per settore di attività economica al 31.12.2008 ed al 31.12.2009

	31.12.2008	31.12.2009
ATTIVITA'	n.	n.
Agricoltura, caccia e relativi servizi, silvicoltura e utilizzazione aree forestali	232	216
Pesca, piscicoltura e servizi connessi	1	1
Estrazione di minerali	1	1
Attività manifatturiere	490	482
Produzione energia elettrica, gas e acqua	2	2
Costruzioni	489	475
Commercio al dettaglio e all'ingrosso, riparazione beni personali e per la casa	1.290	1.300
Alberghi e ristoranti	225	222
Trasporti, magazzinaggio e comunicazioni	147	139
Intermediazione monetaria e finanziaria	191	187
Attività immobiliari, noleggio, informatica, ricerca	1.019	1.030
Istruzione	29	31
Sanità e altri servizi sociali	29	30
Altri servizi pubblici, sociali e personali	273	284
Imprese non classificate	6	6
Totale	4.424	4.406

Fonte: CCIAA - Pordenone

**Tav. 4.3 - Unità Locali e addetti alle Unità Locali per attività economica.
Censimento 2001**

Codice	ATTIVITA' ECONOMICA	Unità locali	Totale addetti alle U.L.
A	Agricoltura, caccia e silvicoltura	15	32
B	Pesca, piscicoltura e servizi connessi	-	-
C	Estrazioni di minerali	-	-
CA	Estrazioni di minerali energetici	-	-
CB	Estrazioni di minerali non energetici	-	-
D	Attività manifatturiere	449	5.396
DA	Industrie alimentari, delle bevande e del tabacco	45	282
DB	Industrie tessili e dell'abbigliamento	42	155
DC	Industrie conciarie, fabbricazione di prodotti in cuoio, pelle e similari	1	4
DD	Industria del legno e dei prodotti in legno	25	106
DE	Fabbricazione della pasta-carta, della carta e dei prodotti in carta. Stampa ed editoria	56	212
DF	Fabbricazione di coke, raffinerie di petrolio, trattamento dei combustibili, nuclearia	-	-
DG	Fabbricazione di prodotti chimici e di fibre sintetiche e artificiali	3	6
DH	Fabbricazione di articoli in gomma e di materie plastiche	9	38
DI	Fabbricazione di prodotti della lavorazione di minerali non metalliferi	17	223
DJ	Produzione di metallo e fabbricazione di prodotti in metallo	52	631
DK	Fabbricazione di macchine ed apparecchi meccanici, compresi l'installazione, il montaggio, la riparazione e la manutenzione	57	1.778
DL	Fabbricazione di macchine elettriche e di apparecchiature elettriche ed ottiche	86	1.480
DM	Fabbricazione di mezzi di trasporto	2	78
DN	Altre industrie manifatturiere	54	403
E	Produzione e distribuzione di energia elettrica, gas e acqua	6	192
F	Costruzioni	297	1.018
G	Commercio all'ingrosso e al dettaglio; riparazione di autoveicoli, motocicli e di beni personali per la casa	1.476	4.447
H	Alberghi e ristoranti	247	1.049
I	Trasporti, magazzinaggio e comunicazioni	168	1.258
J	Intermediazione monetaria e finanziaria	228	1.353
K	Attività immobiliari, noleggio, informatica, ricerca, altre attività professionali ed imprenditoriali	1.787	5.042
L	Pubblica amministrazione e difesa, assicurazione sociale obbligatoria	42	2.060
M	Istruzione	90	1.779
N	Sanità ed altri servizi sociali	351	3.655
O	Altri servizi pubblici, sociali e personali	677	1.142
P	Servizi domestici presso famiglie e convivenze	-	-
Q	Organizzazioni ed organismi extraterritoriali	-	-
	Totale	5.833	28.423

Tav. 4.4 - Autorizzazioni commerciali per superficie di vendita e autorizzazioni al commercio su aree pubbliche. Anni 2005 - 2009

	2005	2006	2007	2008	2009
	n. licenze				
Esercizi di vicinato (fino a 250 mq)	1.016	1.042	1.078	1.062	986
Medie strutture (da mq 251 a mq 1.500)	96	93	103	119	96
Grandi strutture (oltre 1.500 mq)	10	12	15	15	15
<u>Autorizzazioni rilasciate:</u>					
Su aree pubbliche - itineranti	17	8	14	25	19
<u>Posteggi al mercato settimanale:</u>					
mercoledì	97	97	84	84	83
sabato	110	110	107	107	106

Fonte : Comune di Pordenone - Servizio Attività Economiche

Tav. 4.5 - Arrivi e presenze nelle strutture ricettive alberghiere ed extralberghiere. Anni 1999 - 2009

ANNO	Arrivi	Arrivi	Totale Arrivi	Presenze	Presenze	Totale Presenze
	Italia	Estero		Italia	Estero	
1999	23.770	19.218	42.988	49.018	113.163	162.181
2000	28.390	20.834	49.224	56.876	72.566	129.442
2001	28.225	19.682	47.937	58.455	68.970	127.425
2002	29.145	19.025	48.170	57.078	62.829	119.907
2003	30.469	18.557	49.026	59.531	46.789	106.320
2004	32.492	18.071	50.563	67.553	49.049	116.602
2005	31.814	16.558	48.372	63.734	45.375	109.109
2006	31.726	18.082	49.808	62.797	49.434	112.231
2007	32.155	18.039	50.194	63.297	45.349	108.646
2008	32.962	19.435	52.397	66.668	47.663	114.331
2009	31.016	15.551	46.567	71.922	38.674	110.596

Fonte : Agenzia Turismo FVG

Tav. 4.6 - Posti letto, per tipologia di struttura ricettiva, al 31.12.2009

TIPOLOGIA	n.	posti letto
Alberghi 4 stelle	4	336
Alberghi 3 stelle	4	308
Alberghi 2 stelle	2	54
Alberghi 1 stella	1	24
Bed & Breakfast	5	15
Affittacamere	2	9
Case per vacanze	1	10
Strutture a carattere sociale	2	87
Totale	21	843

Fonte: Comune di Pordenone - Servizio Attività Economiche

**Tav. 4.7 - Arrivi e presenze nelle strutture ricettive alberghiere ed extralberghiere.
Anno 2009**

PROVENIENZA	Arrivi			Presenze		
	alberghi	altre strutture	totale	alberghi	altre strutture	totale
Austria	782	3	785	1.270	7	1277
Belgio	279	5	284	629	27	656
Bulgaria	101	2	103	290	2	292
Cipro	24	-	24	75	-	75
Croazia	332	1	333	1.105	7	1112
Danimarca	194	-	194	629	-	629
Estonia	14	-	14	28	-	28
Finlandia	77	-	77	266	-	266
Francia	1.038	11	1049	2.087	25	2112
Germania	1.508	11	1519	3.340	147	3487
Grecia	93	-	93	216	-	216
Irlanda	89	3	92	282	9	291
Islanda	4	-	4	6	-	6
Lettonia	13	-	13	57	-	57
Lituania	153	-	153	193	-	193
Lussemburgo	25	-	25	59	-	59
Malta	16	-	16	42	-	42
Norvegia	97	-	97	235	-	235
Paesi Bassi	399	2	401	990	2	992
Polonia	851	31	882	1.177	34	1211
Portogallo	81	-	81	194	-	194
Regno Unito	852	13	865	2.203	91	2294
Repubblica Ceca	222	1	223	398	8	406
Romania	402	9	411	1.217	28	1245
Russia	419	4	423	899	110	1009
Slovacchia	92	7	99	245	23	268
Slovenia	202	-	202	522	-	522
Spagna	414	4	418	909	12	921
Svezia	423	2	425	948	4	952
Svizzera e Liechtenstein	384	2	386	853	5	858
Turchia	97	1	98	247	10	257
Ucraina	152	-	152	262	-	262
Ungheria	274	4	278	542	7	549
Altri Paesi europei	381	13	394	1.353	320	1673
Canada	177	-	177	495	-	495
Stati Uniti d'America	3.036	6	3042	7.831	27	7858
Messico	35	1	36	71	68	139
Venezuela	20	-	20	56	-	56
Brasile	138	7	145	305	95	400
Argentina	76	14	90	223	102	325
Altri Paesi America Latina	93	2	95	224	9	233
Cina	228	-	228	524	-	524
Giappone	90	1	91	230	3	233
Corea del Sud	28	1	29	83	3	86
India	116	-	116	435	-	435
Altri Paesi Asia	94	2	96	218	18	236
Israele	89	-	89	272	-	272
Altri Paesi Medio Oriente	108	-	108	371	181	552
Egitto	33	-	33	107	212	319

**Tav. 4.7 (segue) - Arrivi e presenze nelle strutture ricettive alberghiere ed extralberghiere.
Anno 2009**

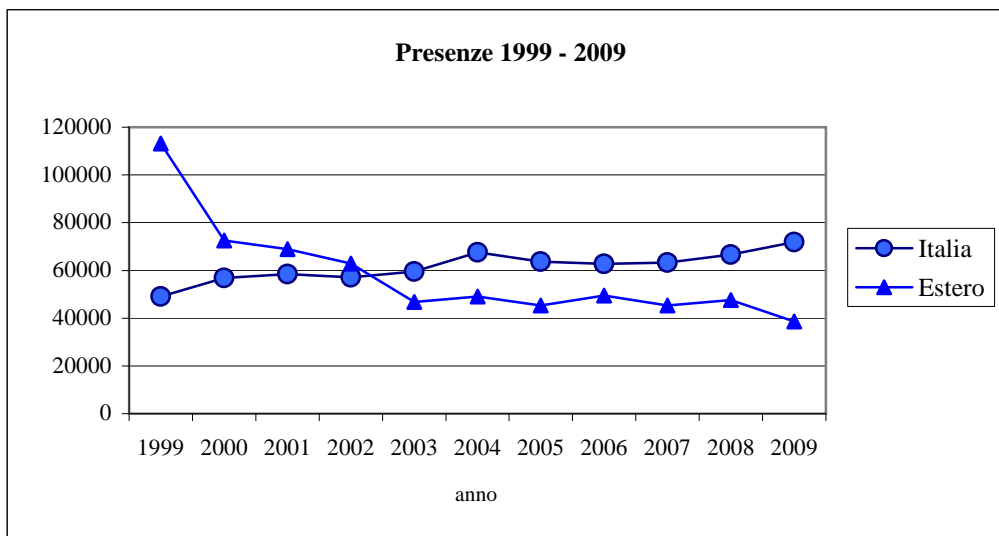
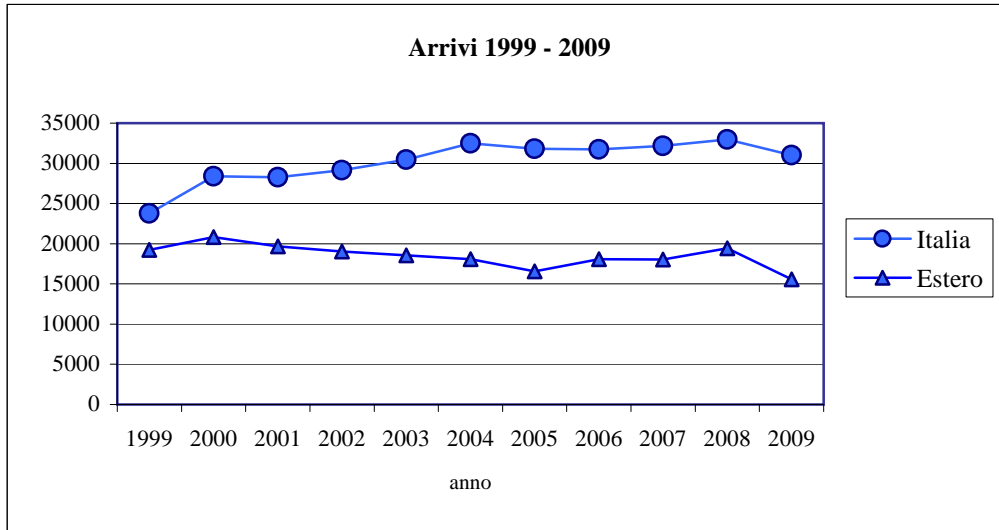
PROVENIENZA	Arrivi			Presenze		
	alberghi	altre strutture	totale	alberghi	altre strutture	totale
Paesi Africa Mediterranea	184	1	185	515	3	518
Sud Africa	16	-	16	31	-	31
Altri Paesi Africa	133	8	141	630	110	740
Australia	104	5	109	296	82	378
Nuova Zelanda	13	-	13	44	-	44
Altri Paesi extra europei	77	2	79	144	10	154
Totale Estero	15.372	179	15.551	36.873	1.801	38.674
Totale Italia	29.847	1.169	31.016	63.583	8.339	71.922
Totale generale	45.219	1.348	46.567	100.456	10.140	110.596

Fonte: Agenzia Turismo FVG

Tav. 4.8 - Movimento turistico. Arrivi e presenze per provenienza. Anni 2006 - 2009

PROVENIENZA	Arrivi				Presenze			
	2006	2007	2008	2009	2006	2007	2008	2009
Argentina	48	81	59	90	171	231	215	325
Australia	91	138	128	109	289	369	402	378
Austria	800	891	889	785	1.327	1.485	1.624	1.277
Belgio	285	266	294	284	608	796	578	656
Brasile	126	180	161	145	281	1.652	1.835	400
Bulgaria	317	226	156	103	535	602	397	292
Canada	107	159	162	177	272	420	415	495
Cina	403	221	576	228	982	661	894	524
Cipro	3	15	11	24	12	48	49	75
Corea del Sud	40	45	48	29	86	126	60	86
Croazia	550	554	471	333	1.458	1.609	1.329	1.112
Danimarca	155	153	181	194	326	386	334	629
Egitto	45	51	37	33	137	134	229	319
Estonia	5	48	72	14	16	229	123	28
Finlandia	91	135	96	77	285	409	248	266
Francia	1.262	1.187	1.310	1.049	2.320	2.345	2.594	2.112
Germania	2.043	2.037	1.878	1.519	4.667	4.476	4.299	3.487
Giappone	112	109	139	91	327	241	348	233
Grecia	135	224	123	93	357	577	288	216
India	72	141	126	116	178	493	682	435
Irlanda	69	181	163	92	117	548	494	291
Islanda	7	4	0	4	13	16	0	6
Israele	90	101	60	89	195	395	158	272
Lettonia	7	12	6	13	75	43	69	57
Lituania	301	287	485	153	353	355	517	193
Lussemburgo	24	17	8	25	72	44	15	59
Malta	16	3	9	16	17	8	22	42
Messico	48	39	22	36	180	90	61	139
Norvegia	133	127	113	97	410	249	370	235
Nuova Zelanda	19	13	16	13	71	27	79	44
Paesi Bassi	349	331	381	401	838	695	898	992
Polonia	503	943	1.381	882	2.917	1.734	2.069	1.211
Portogallo	111	63	119	81	275	259	313	194
Regno Unito	1.331	1.034	902	865	3.134	2.468	2.366	2.294
Repubblica Ceca	157	278	277	223	324	745	645	406
Romania	595	700	561	411	2.483	1.598	1.316	1.245
Russia	674	578	721	423	2.623	2.027	2.102	1.009
Slovacchia	67	86	85	99	459	167	258	268
Slovenia	165	186	205	202	391	356	604	522
Spagna	549	475	472	418	1.747	1.316	1.337	921
Stati Uniti d'America	3.008	2.538	3.233	3.042	9.258	6.958	9.051	7.858
Sud Africa	12	22	44	16	37	38	118	31
Svezia	688	666	516	425	1.374	1.521	1.054	952
Svizzera e Liechtenstein	398	357	451	386	973	1.014	1.134	858
Turchia	139	157	156	98	305	361	467	257
Ucraina	214	138	365	152	617	337	550	262
Ungheria	366	492	317	278	876	1.165	554	549
Venezuela	26	44	27	20	125	107	94	56
Altri paesi America latina	94	144	174	95	270	317	432	233
Altri paesi asiatici	236	92	118	96	686	271	315	236
Paesi Africa mediterranea	173	202	188	185	698	558	559	518
Altri paesi africani	219	224	153	141	1.240	615	518	740
Altri paesi europei	485	481	637	394	1.324	1.053	1.473	1.673
Altri paesi extraeuropei	34	46	93	79	94	123	293	154
Altri paesi del Medio Oriente	85	117	60	108	229	482	415	552
Totale Estero	18.082	18.039	19.435	15.551	49.434	45.349	47.663	38.674
Totale Italia	31.726	32.155	32.962	31.016	62.797	63.297	66.668	71.922
Totale generale	49.808	50.194	52.397	46.567	112.231	108.646	114.331	110.596

Fonte: Agenzia Turismo FVG



Tav. 4.9 - Comune di Pordenone. Impieghi e depositi bancari.

DATA	impieghi (in milioni di euro)	depositi (in milioni di euro)	% variazione dei depositi rispetto all'anno precedente
31.12.1998	1.576	777	
31.12.1999	1.864	850	9,3
31.12.2000	1.726	798	-6,1
31.12.2001	1.763	883	10,7
31.12.2002	1.783	925	4,8
31.12.2003	1.918	1.017	9,9
31.12.2004	2.043	1.045	2,8
31.12.2005	2.217	1.116	6,8
31.12.2006	2.642	1.128	1,0
31.12.2007	2.924	1.246	10,5
31.12.2008	2.621	1.290	3,5
31.12.2009	2.596	1.409	9,2

Nota: valori arrotondati

Fonte: Banca d'Italia

5. PREZZI

Tab. 5.1 - Indice dei prezzi al consumo per le famiglie di operai e impiegati. Pordenone. (Base 1995=100). Media, 1999 - 2009

ANNO	Prod.alim. e bevande analcoliche	Bevande alcoliche e tabacchi	Abbigliam. e calzature	Abitazione, acqua, elettr. e combustib.	Mobili, articoli e servizi casa	Servizi sanitari e spese per la salute	Trasporti	Comunica- zioni	Ricreaz. spettacoli e cultura	Istruzione	Servizi ricettivi e di ristorazione	Beni e servizi vari
1999	110,2	118,7	117,1	111,1	107,1	124,5	107,9	103,4	108,6	107,4	111,4	102,9
2000	114,0	120,4	119,3	118,0	108,7	127,9	112,5	99,9	109,0	108,2	117,8	106,9
2001	117,9	123,1	122,1	123,0	111,1	132,2	115,7	97,9	112,5	109,5	119,4	111,2
2002	121,8	125,3	127,6	124,0	113,1	139,1	117,8	96,3	116,7	115,3	122,8	116,0
2003	125,9	134,2	130,6	128,3	114,5	147,0	120,9	94,5	119,0	118,4	131,0	120,6
2004	127,9	144,7	132,8	131,2	118,2	148,6	124,5	88,1	121,1	119,8	137,0	123,9
2005	126,6	155,1	132,7	135,5	121,1	147,8	129,9	83,5	122,1	120,9	140,6	127,4
2006	130,1	163,9	133,4	141,7	121,4	147,1	134,6	79,1	124,6	122,0	145,8	130,7
2007	133,7	169,9	132,1	146,2	124,3	147,5	138,6	71,4	125,4	123,5	150,2	139,4
2008	139,3	177,1	133,0	155,0	128,0	151,9	146,7	66,7	124,9	124,8	155,4	144,6
2009	141,0	183,4	130,4	149,8	129,9	153,0	148,2	65,6	125,3	126,2	162,1	149,0

Tab. 5.2 - Indice generale dei prezzi al consumo per le famiglie di operai e impiegati (Base 1995=100). Media. 1999 - 2009. Capoluoghi della Regione Friuli - Venezia Giulia e Italia

	Anno											
	1999	2000	2001	2002	2003	2004	2005	2006	2007	2008	2009	
Indice con tabacchi												
Pordenone	111,0	114,4	117,6	120,7	124,6	127,5	129,7	132,5	135,1	139,5	140,5	
Gorizia	108,6	-	-	-	-	100,8*	102,3*	104,3*	105,9*	108,7*	109,4*	
Trieste	109,6	113,0	116,6	120,0	123,0	125,4	128,1	130,3	132,4	135,9	137,9	
Udine	109,6	112,4	116,1	118,8	121,5	123,8	126,2	127,7	131,1	135,1	136,1	
ITALIA	109,5	112,2	115,3	118,0	121,0	123,7	126,0	128,7	130,9	135,3	136,3	
Indice senza tabacchi												
Pordenone	110,8	114,3	117,5	120,8	124,5	127,2	129,2	131,7	134,2	138,6	139,5	
Gorizia	108,4	-	-	-	-	100,7*	101,9*	103,8*	105,3*	108,1*	108,7*	
Trieste	109,5	112,9	116,3	119,8	122,7	124,7	127,1	129,0	131,1	134,6	136,4	
Udine	109,4	112,2	115,9	118,6	121,1	123,2	125,3	127,7	130,0	133,9	134,7	
ITALIA	109,3	112,1	115,1	117,9	120,8	123,2	125,3	127,8	130,0	134,2	135,2	

Fonte :Istat

*Base: dicembre 2003=100

**Tav. 5.3 - Numeri indici dei prezzi al consumo per le famiglie di operai ed impiegati
(Base 1995 =100). Italia e Pordenone. Anni 2007 - 2009**

MESE	2007		2008		2009	
	Italia	Pordenone	Italia	Pordenone	Italia	Pordenone
Gennaio	128,5	132,7	132,2	136,0	134,2	138,3
Febbraio	128,8	133,1	132,5	136,8	134,5	138,8
Marzo	129,0	133,0	133,2	137,6	134,5	139,0
Aprile	129,2	133,1	133,5	137,7	134,8	138,9
Maggio	129,6	134,2	134,2	138,7	135,1	139,5
Giugno	129,9	134,4	134,8	139,4	135,3	140,0
Luglio	130,2	134,6	135,4	139,8	135,3	140,0
Agosto	130,4	134,6	135,5	140,0	135,8	140,1
Settembre	130,4	134,5	135,2	139,5	135,4	139,6
Ottobre	130,8	134,9	135,2	139,5	135,5	139,5
Novembre	131,3	135,4	134,7	138,9	135,6	139,8
Dicembre	131,8	135,9	134,5	138,7	135,8	140,1
MEDIA	130,0	134,2	134,2	138,6	135,2	139,5

**Tav. 5.4 - Numeri indici dei prezzi al consumo per le famiglie di operai ed impiegati.
Variazioni percentuali rispetto allo stesso mese dell'anno precedente.
Italia e Pordenone. Anni 2007 - 2009**

MESE	2007		2008		2009	
	Italia	Pordenone	Italia	Pordenone	Italia	Pordenone
Gennaio	1,5	1,9	2,9	2,5	1,5	1,7
Febbraio	1,5	1,8	2,9	2,8	1,5	1,5
Marzo	1,5	1,6	3,3	3,5	1,0	1,0
Aprile	1,4	1,4	3,3	3,5	1,0	0,9
Maggio	1,4	2,0	3,5	3,4	0,7	0,6
Giugno	1,6	2,1	3,8	3,7	0,4	0,4
Luglio	1,6	1,9	4,0	3,9	-0,1	0,1
Agosto	1,6	1,6	3,9	4,0	0,2	0,1
Settembre	1,6	1,6	3,7	3,7	0,1	0,1
Ottobre	2,0	2,1	3,4	3,4	0,2	0,0
Novembre	2,3	2,4	2,6	2,6	0,7	0,6
Dicembre	2,6	2,6	2,0	2,1	1,0	1,0
MEDIA	1,7	1,9	3,2	3,2	0,7	0,6