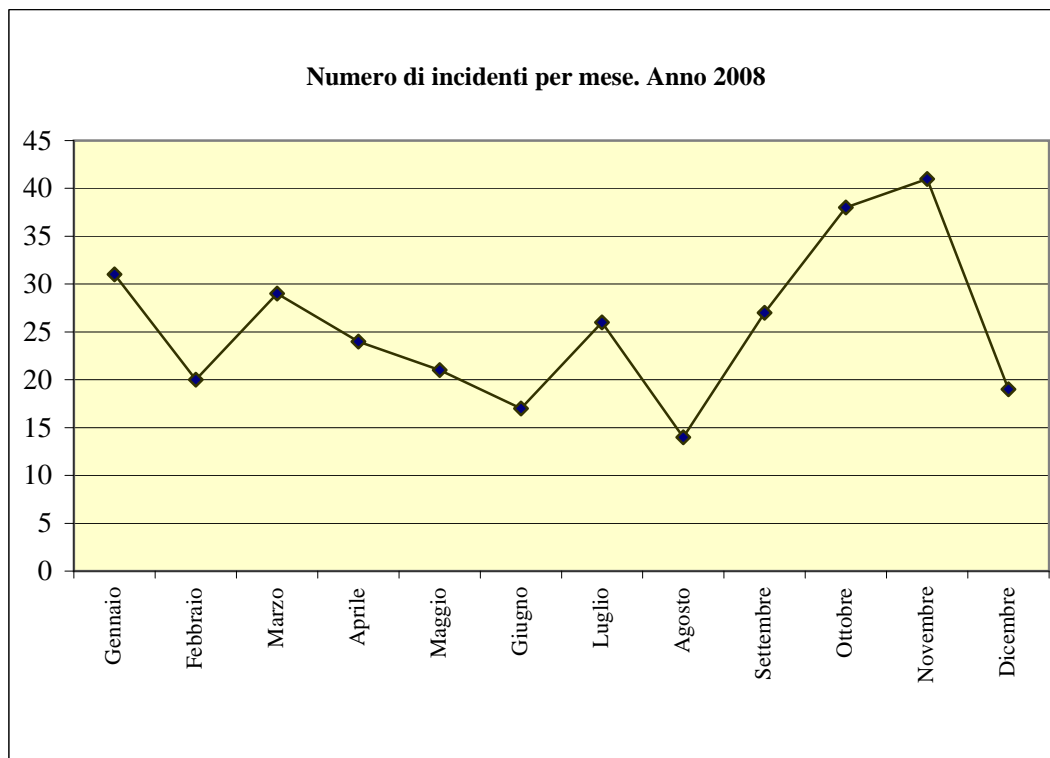
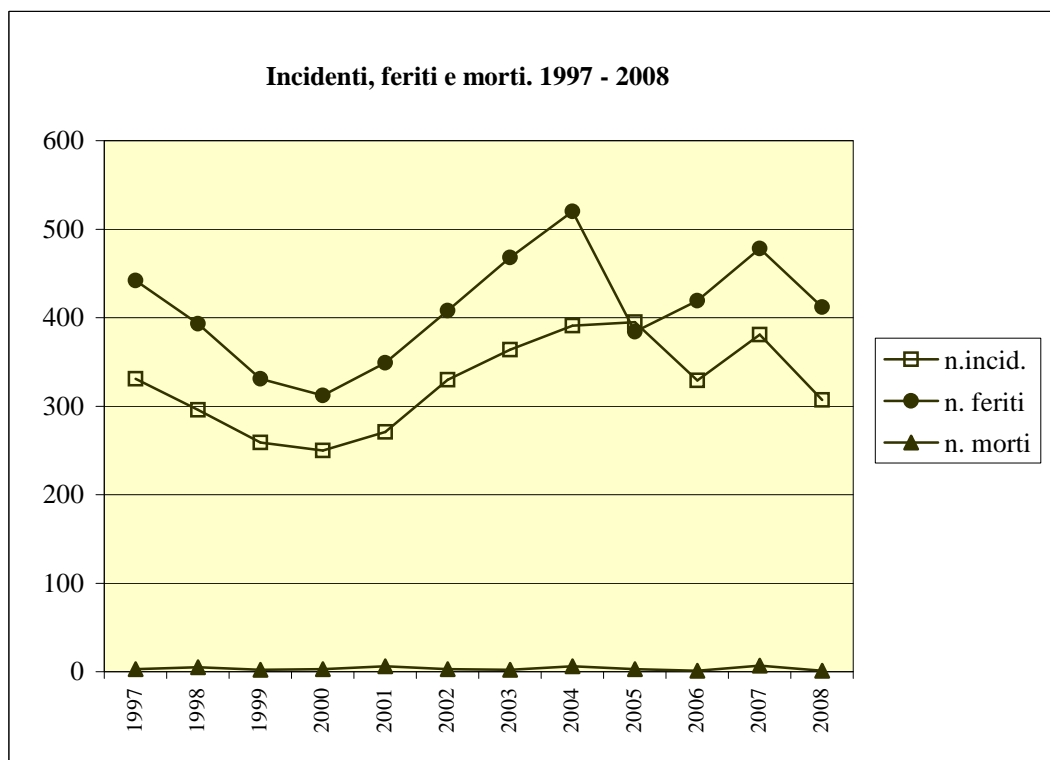
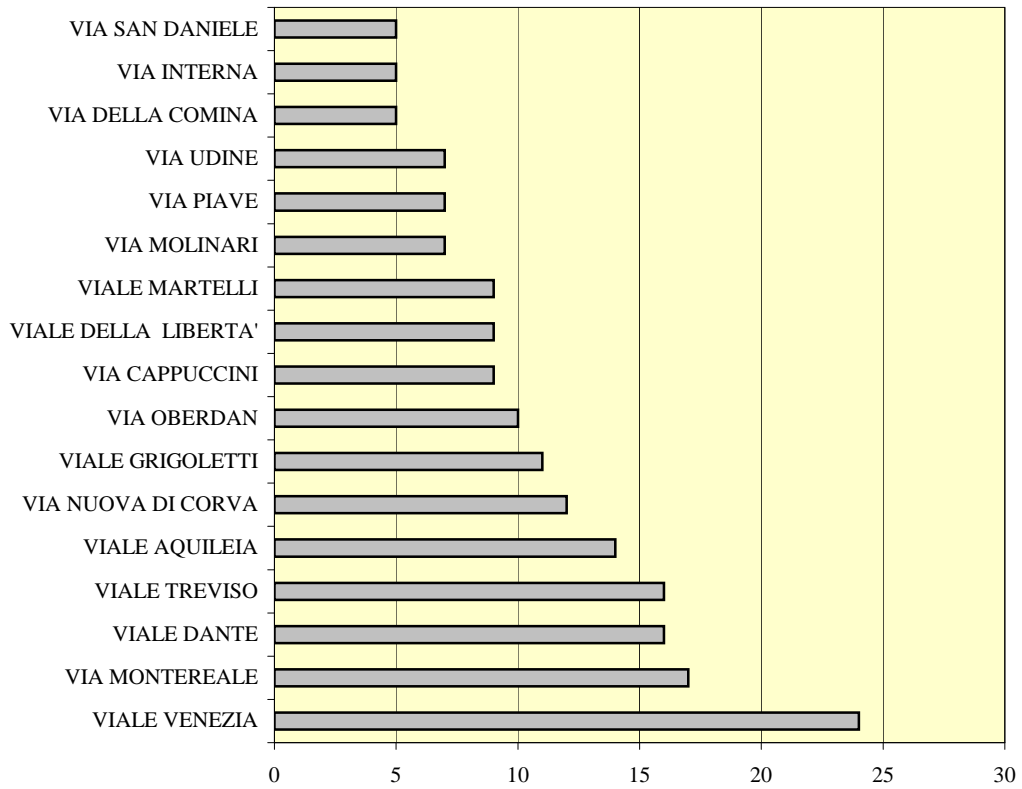


8. INCIDENTI STRADALI



Comune di Pordenone. Strade con numero di incidenti > 5. Anno 2008



**Tav. 8.1 - Incidenti stradali suddivisi per mese ed anno. Feriti e morti.
1998 - 2008**

MESE	Anno										
	1998	1999	2000	2001	2002	2003	2004	2005	2006	2007	2008
Gennaio	23	13	32	19	19	23	34	24	18	28	31
Febbraio	23	13	13	18	21	26	32	22	26	23	20
Marzo	24	23	23	28	30	36	22	30	36	27	29
Aprile	21	17	16	19	33	31	32	31	37	32	24
Maggio	31	17	14	25	30	33	34	21	35	33	21
Giugno	22	31	23	20	30	30	39	39	17	29	17
Luglio	25	28	16	25	29	36	26	44	26	37	26
Agosto	24	15	25	19	15	19	39	22	14	23	14
Settembre	33	31	22	21	32	29	27	46	26	37	27
Ottobre	31	23	22	32	34	45	34	45	31	35	38
Novembre	19	25	24	25	33	23	41	38	32	34	41
Dicembre	20	23	20	20	24	33	31	33	31	43	19
Totale	296	259	250	271	330	364	391	395	329	381	307
N. feriti	393	331	312	349	408	468	520	384	419	478	412
N. morti	5	2	3	6	3	2	6	3	1	7	1

Tav. 8.2 - Incidenti stradali suddivisi per mese e ora del giorno. Anno 2008

ORA	M E S E												Totale
	Gen	Feb	Mar	Apr	Mag	Giu	Lug	Ago	Set	Ott	Nov	Dic	
1													0
2		1	1								1		3
3				1				1			1		3
4												1	1
5	2			1	1							1	5
6	1	1					1			2	1		6
7			2										2
8	4	1	1	1	5		1			1	5	2	21
9	1	2		4	1	1	1		2		2		14
10	1	1	2	1		2	3		2			2	14
11	1		2	1	2	3	1	2		2	2	2	18
12	3			2	3	2			2	4	3		19
13	7	2	3	2		1	2	1	4	3	3	2	30
14	1		2	1			2		2	6	3		17
15		5	5		1			1	1	1	1	1	16
16	1			3			3	1	2	1	2	2	15
17	1		2		3	1	2	4	1	2	2	3	21
18	3	1	1	2	2	3	2		3	4	4	1	26
19	1	3	1			1	4	1	2	6	2	2	23
20		1	4	5			2		4	4	2		22
21	1				2			1		1	1		6
22	3	2	1		1	2	1		1		3		14
23			1					2	1		2		6
24			1			1	1			1	1		5
Totale	31	20	29	24	21	17	26	14	27	38	41	19	307

Tav. 8.3 - Incidenti stradali per giorno della settimana e ora. Anno 2008

ORA	Lunedì	Martedì	Mercoledì	Giovedì	Venerdì	Sabato	Domenica	Totale
1								0
2	1					2		3
3	1	1			1			3
4	1							1
5	1	1	1	2				5
6	1	2	1			2		6
7							2	2
8	2	6	2	2	4	4	1	21
9	1	1	4	2	2	1	3	14
10	1	1	3	1	4	3	1	14
11	3		5	2	2	4	2	18
12		2	3	3	4	6	1	19
13	6	3	5	5	5		6	30
14	2	2	2		5	2	4	17
15	4		2	3	3	3	1	16
16	2	2	3	1	1	4	2	15
17	2	4	2	5	4	2	2	21
18	4	3	3	2	8	5	1	26
19	6	4	1	2	2	4	4	23
20		6	4	4	3	3	2	22
21		2	1		1	1	1	6
22	4	2	3		2	3		14
23	1		1	1	2	1		6
24	1				3		1	5
Totale	44	42	46	35	56	50	34	307

Tav. 8.4 - Incidenti stradali secondo la condizione meteorologica il fondo stradale e la tipologia. Anno 2008

CONDIZIONE METEOROLOGICA	n.
Sereno	184
Pioggia	66
Nebbia	2
Grandine	1
Neve	1
Altro	53
FONDO STRADALE	n.
Asciutto	212
Bagnato	92
Sdruciolevole	2
Innevato	1
TIPOLOGIA	n.
Rettilineo	125
Incrocio	88
Intersezione segnalata	31
Curva	25
Intersezione con semaforo	24
Rotatoria	9
Intersez. non segnalata	5

**Tav. 8.5 - Conducenti di veicoli coinvolti in incidenti stradali per classe d'età e sesso.
Anno 2008**

CLASSE D'ETA'	Maschi	%	Femmine	%	M/F
0-17	14	3,7	6	3,0	20
18-25	81	21,3	33	16,5	114
26-35	90	23,6	38	19,0	128
36-45	77	20,2	53	26,5	130
46-55	49	12,9	31	15,5	80
56-65	38	10,0	21	10,5	59
66 e oltre	31	8,1	18	9,0	49
n.d.	1	0,3	0	0,0	1
Totale	381	100,0	200	100,0	581
%	65,6		34,4		

Tav. 8.6 - Pedoni coinvolti in incidenti stradali per classe d'età e sesso. Anni 2006 - 2008

	CLASSE D'ETA'							Totale
	0-17	18-25	26-35	36-45	46-55	56-65	66 e oltre	
Anno 2006								
Maschi	1	1	3	-	-	1	2	8
Femmine	2	2	5	-	2	-	6	17
Anno 2007								
Maschi	4	1	1	3	1	2	2	14
Femmine	6	2	3	2	2	5	4	24
Anno 2008								
Maschi	2	1	2	1	1	3	-	10
Femmine	1	-	1	2	1	2	7	14

Tav. 8.7 - Tipologia di incidente, morti e feriti. Anno 2008

TIPOLOGIA INCIDENTE	N.	Morti	Feriti
scontro fronto-laterale	139	-	184
tamponamento	54	1	87
scontro laterale	34	-	38
investim.pedone	21	-	24
fuoriuscita	20	-	24
scontro frontale	16	-	27
urto con ostacolo accid.	10	-	11
urto veicolo in arresto	8	-	12
caduta da veicolo	4	-	4
urto con veicolo in sosta	1	-	1
Totale	307	1	412

Tav. 8.8 - Tipo di veicoli coinvolti in incidenti stradali. Anni 2000 - 2008

TIPO DI VEICOLO	2000	2001	2002	2003	2004	2005	2006	2007	2008
Autovettura (a)	352	377	347	492	526	594	447	531	419
Autov. di soccorso o polizia	1	-	-	1	1	-	2	-	-
Autobus	-	6	1	4	4	4	2	2	3
Autocarro	16	22	16	40	36	39	30	28	17
Autotreno con rimorchio	3	-	1	-	1	9	-	-	-
Autoarticolato	1	2	-	-	2	7	-	2	2
Veicolo speciale	-	1	-	1	3	-	-	4	2
Trattore stradale o motrice	-	1	1	-	2	4	1	1	1
Bicicletta	26	52	54	31	55	57	72	81	65
Ciclomotore	62	50	62	89	64	43	37	47	36
Motociclo	18	12	20	36	45	17	37	36	36
Motocarro	-	-	2	-	-	-	-	-	-
(....)	2	-	-	-	1	-	-	-	-
Totale	481	523	504	694	740	774	628	732	581

(a) nella voce autovettura sono comprese le auto pubbliche, le auto private e quelle con rimorchio.

Tav. 8.9 - Incidenti stradali secondo la localizzazione e la natura. Anno 2008

LUOGO DELL'INCIDENTE	N. incidenti	Intersezione/non intersez.	Natura incidente
AUTOSTRADA	5	CURVA	fuoriuscita
AUTOSTRADA		CURVA	fuoriuscita
AUTOSTRADA		RETTILINEO	scontro laterale
AUTOSTRADA		RETTILINEO	tamponamento
AUTOSTRADA		RETTILINEO	tamponamento
CENTRO DOGANALE INTERPORTO	1	RETTILINEO	scontro frontale - laterale
CORSO VITTORIO EMANUELE	1	INCROCIO	scontro frontale - laterale
LARGO SAN GIOVANNI	1	INTERSEZ. CON SEMAFORO	investimento di pedoni
VIA ABBA	1	INCROCIO	scontro frontale - laterale
VIA AZZANO DECIMO	1	INCROCIO	scontro frontale - laterale
VIA B. MARCELLO	1	CURVA	scontro frontale - laterale
VIA BERTOSSI/ VIA CAVALLOTTI	1	INTERSEZIONE SEGNALATA	scontro frontale - laterale
VIA CABOTO	2	RETTILINEO	scontro frontale - laterale
VIA CABOTO		RETTILINEO	scontro frontale - laterale
VIA CALVI	1	ROTATORIA	scontro frontale - laterale
VIA CANOVA	1	INCROCIO	scontro frontale - laterale
VIA CAPPUCCINI	9	INCROCIO	investimento di pedoni
VIA CAPPUCCINI		INCROCIO	scontro frontale - laterale
VIA CAPPUCCINI		INCROCIO	tamponamento
VIA CAPPUCCINI		INTERSEZIONE NON SEGNALATA	tamponamento
VIA CAPPUCCINI		INTERSEZIONE SEGNALATA	scontro frontale - laterale
VIA CAPPUCCINI		RETTILINEO	investimento di pedoni
VIA CAPPUCCINI		RETTILINEO	scontro frontale - laterale
VIA CAPPUCCINI		INCROCIO	tamponamento
VIA CAPPUCCINI/ VIA LATISANA		INTERSEZIONE SEGNALATA	scontro frontale - laterale
VIA CENTAURO	1	RETTILINEO	investimento di pedoni
VIA CIMOLIANA/ VIA TRAMONT.	1	INTERSEZIONE NON SEGNALATA	scontro frontale - laterale
VIA CODAFORA	1	RETTILINEO	scontro laterale
VIA COLONNA	2	RETTILINEO	scontro frontale - laterale
VIA COLONNA		RETTILINEO	scontro frontale - laterale
VIA COLVERA	1	INCROCIO	scontro frontale - laterale
VIA CONCORDIA S. / VIA CAORLE	4	INCROCIO	scontro frontale - laterale
VIA CONCORDIA SAGITTARIA		INCROCIO	scontro frontale - laterale
VIA CONCORDIA SAGITTARIA		INTERSEZ. CON SEMAFORO	scontro frontale - laterale
VIA CONCORDIA SAGITTARIA		RETTILINEO	scontro laterale
VIA CONSORZIALE	3	CURVA	scontro frontale
VIA CONSORZIALE		CURVA	scontro frontale - laterale
VIA CONSORZIALE		INCROCIO	scontro frontale - laterale
VIA DAMIANO CHIESA	1	INTERSEZIONE SEGNALATA	scontro frontale - laterale
VIA DE PAOLI	1	RETTILINEO	investimento di pedoni
VIA DEL BELLUNELLO	1	CURVA	scontro frontale
VIA DEL MAGLIO	1	RETTILINEO	tamponamento
VIA DEL TRAVERSO	1	INCROCIO	scontro frontale - laterale

Tav. 8.9 (segue) - Incidenti stradali secondo la localizzazione e la natura. Anno 2008

LUOGO DELL'INCIDENTE	N. incidenti	Intersezione/non intersez.	Natura incidente
VIA DEL TROI	1	INCROCIO	scontro frontale - laterale
VIA DELLA COMINA	5	CURVA	scontro frontale
VIA DELLA COMINA		INCROCIO	scontro frontale - laterale
VIA DELLA COMINA		INCROCIO	scontro frontale - laterale
VIA DELLA COMINA		INTERSEZIONE SEGNALATA	scontro frontale
VIA DELLA COMINA		INTERSEZIONE SEGNALATA	scontro frontale - laterale
VIA DELLA FERRIERA	2	INCROCIO	scontro frontale - laterale
VIA DELLA FERRIERA		RETTILINEO	fuoriuscita
VIA DELL'AVIERE	1	RETTILINEO	urto con veicolo in sosta
VIA DELLE CASERME	1	INCROCIO	scontro frontale - laterale
VIA DELLE GRAZIE	2	RETTILINEO	investimento di pedoni
VIA DELLE GRAZIE		RETTILINEO	tamponamento
VIA DOGANA	2	CURVA	scontro frontale - laterale
VIA DOGANA		RETTILINEO	scontro frontale - laterale
VIA FONTANE	2	RETTILINEO	investimento di pedoni
VIA FONTANE/VIA CABOTO		INTERSEZIONE SEGNALATA	scontro frontale - laterale
VIA FRIULI	1	CURVA	urto con ostacolo accidentale
VIA GALILEI	1	RETTILINEO	urto con veicolo in arresto
VIA GEMELLI	3	CURVA	fuoriuscita
VIA GEMELLI		INTERSEZIONE SEGNALATA	investimento di pedoni
VIA GEMELLI		RETTILINEO	investimento di pedoni
VIA GIORGIONE	1	INCROCIO	scontro frontale - laterale
VIA I.SVEVO	1	INCROCIO	scontro frontale - laterale
VIA INTERNA	5	INCROCIO	scontro frontale - laterale
VIA INTERNA		INCROCIO	urto con ostacolo accidentale
VIA INTERNA		RETTILINEO	fuoriuscita
VIA INTERNA		RETTILINEO	investimento di pedoni
VIA INTERNA		RETTILINEO	scontro frontale
VIA IV GENOVA CAVALLERIA	1	RETTILINEO	investimento di pedoni
VIA MAESTRA VECCHIA	4	INCROCIO	scontro frontale - laterale
VIA MAESTRA VECCHIA		INTERSEZIONE SEGNALATA	scontro frontale
VIA MAESTRA VECCHIA		INCROCIO	scontro frontale - laterale
VIA MAESTRA VECCHIA		RETTILINEO	scontro laterale
VIA MAGGIORE	1	CURVA	urto con ostacolo accidentale
VIA MATTEOTTI	4	INCROCIO	scontro frontale - laterale
VIA MATTEOTTI		INCROCIO	tamponamento
VIA MATTEOTTI		INTERSEZ. CON SEMAFORO	scontro frontale - laterale
VIA MATTEOTTI		RETTILINEO	investimento di pedoni
VIA MAZZINI	1	RETTILINEO	investimento di pedoni
VIA MEDUNA	1	RETTILINEO	urto con veicolo in arresto
VIA MESTRE	1	RETTILINEO	scontro frontale - laterale

Tav. 8.9 (segue) - Incidenti stradali secondo la localizzazione e la natura. Anno 2008

LUOGO DELL'INCIDENTE	N. incidenti	Intersezione/non intersez.	Natura incidente
VIA MOLINARI	7	INCROCIO	scontro frontale - laterale
VIA MOLINARI		INCROCIO	tamponamento
VIA MOLINARI		RETTILINEO	investimento di pedoni
VIA MOLINARI		RETTILINEO	scontro laterale
VIA MOLINARI		ROTATORIA	scontro frontale - laterale
VIA MOLINARI		ROTATORIA	scontro frontale - laterale
VIA MOLINARI		ROTATORIA	tamponamento
VIA MONTE CAVALLO	1	RETTILINEO	fuoriuscita
VIA MONTE PELMO	1	CURVA	scontro frontale
VIA MONTE REST	3	INCROCIO	scontro frontale
VIA MONTE REST		INCROCIO	scontro frontale - laterale
VIA MONTE REST		INCROCIO	scontro frontale - laterale
VIA MONTEREALE	17	INCROCIO	fuoriuscita
VIA MONTEREALE		INCROCIO	fuoriuscita
VIA MONTEREALE		INCROCIO	investimento di pedoni
VIA MONTEREALE		INCROCIO	scontro frontale - laterale
VIA MONTEREALE		INCROCIO	scontro frontale - laterale
VIA MONTEREALE		INCROCIO	scontro frontale - laterale
VIA MONTEREALE		INCROCIO	scontro frontale - laterale
VIA MONTEREALE		INCROCIO	scontro frontale - laterale
VIA MONTEREALE		INCROCIO	scontro frontale - laterale
VIA MONTEREALE		INCROCIO	scontro frontale - laterale
VIA MONTEREALE		INCROCIO	scontro frontale - laterale
VIA MONTEREALE		INTERSEZ. CON SEMAFORO	scontro frontale - laterale
VIA MONTEREALE		RETTILINEO	investimento di pedoni
VIA MONTEREALE		RETTILINEO	tamponamento
VIA MONTEREALE		RETTILINEO	tamponamento
VIA MONTEREALE		RETTILINEO	tamponamento
VIA MONTEREALE/VIA DEL FANTE		INTERSEZIONE SEGNALATA	scontro frontale - laterale
VIA MONTEREALE/VIA DELL'AVIERE	INTERSEZIONE SEGNALATA	tamponamento	
VIA MONTEREALE/VIA ROVEREDO	INTERSEZIONE NON SEGNALATA	tamponamento	
VIA MUSILE	1	INCROCIO	scontro frontale - laterale
VIA NERVESA	1	CURVA	scontro frontale
VIA NUOVA DI CORVA	12	CURVA	scontro frontale
VIA NUOVA DI CORVA		INCROCIO	caduta da veicolo
VIA NUOVA DI CORVA		INCROCIO	scontro frontale - laterale
VIA NUOVA DI CORVA		INCROCIO	scontro frontale - laterale
VIA NUOVA DI CORVA		INCROCIO	scontro frontale - laterale
VIA NUOVA DI CORVA		INCROCIO	scontro frontale - laterale
VIA NUOVA DI CORVA		INCROCIO	scontro frontale - laterale
VIA NUOVA DI CORVA		INTERSEZIONE SEGNALATA	scontro frontale - laterale
VIA NUOVA DI CORVA		INTERSEZIONE SEGNALATA	scontro laterale
VIA NUOVA DI CORVA		RETTILINEO	scontro frontale
VIA NUOVA DI CORVA		RETTILINEO	scontro frontale - laterale
VIA NUOVA DI CORVA		RETTILINEO	urto con ostacolo accidentale

Tav. 8.9 (segue) - Incidenti stradali secondo la localizzazione e la natura. Anno 2008

LUOGO DELL'INCIDENTE	N. incidenti	Intersezione/non intersez.	Natura incidente
VIA NUOVA DI CORVA		RETTILINEO	investimento di pedoni
VIA OBERDAN		CURVA	fuoriuscita
VIA OBERDAN		CURVA	fuoriuscita
VIA OBERDAN		CURVA	scontro frontale - laterale
VIA OBERDAN		INCROCIO	scontro frontale - laterale
VIA OBERDAN		INCROCIO	scontro frontale - laterale
VIA OBERDAN	10	RETTILINEO	scontro frontale - laterale
VIA OBERDAN		RETTILINEO	scontro laterale
VIA OBERDAN		RETTILINEO	scontro laterale
VIA OBERDAN		RETTILINEO	tamponamento
VIA OBERDAN		RETTILINEO	tamponamento
VIA OBERDAN		RETTILINEO	investimento di pedoni
VIA PEDRON	2	INCROCIO	scontro frontale
VIA PEDRON		INTERSEZIONE SEGNALATA	scontro frontale - laterale
VIA PIAVE		CURVA	scontro frontale - laterale
VIA PIAVE		INTERSEZ. CON SEMAFORO	scontro frontale - laterale
VIA PIAVE		INTERSEZ. CON SEMAFORO	scontro frontale - laterale
VIA PIAVE	7	RETTILINEO	scontro laterale
VIA PIAVE		RETTILINEO	scontro laterale
VIA PIAVE		RETTILINEO	tamponamento
VIA PIAVE/ F. BARACCA		INTERSEZIONE SEGNALATA	scontro frontale - laterale
VIA PLANTON	2	CURVA	scontro frontale - laterale
VIA PLANTON		RETTILINEO	scontro laterale
VIA POLA		INTERSEZ. CON SEMAFORO	scontro laterale
VIA POLA	3	RETTILINEO	scontro frontale - laterale
VIA POLA		RETTILINEO	scontro laterale
VIA PRA'	1	INTERSEZIONE SEGNALATA	tamponamento
VIA PRASECCO	1	INCROCIO	scontro frontale - laterale
VIA PRAVERDE	1	CURVA	scontro frontale
VIA REVEDOLE	1	INCROCIO	scontro frontale - laterale
VIA RIVE FONTANE	1	INCROCIO	urto con ostacolo accidentale
VIA RIVIERA DEL PORDENONE		RETTILINEO	scontro frontale - laterale
VIA RIVIERA DEL PORDENONE	3	RETTILINEO	scontro frontale - laterale
VIA RIVIERA DEL PORDENONE		RETTILINEO	tamponamento
VIA ROSACCIO	1	RETTILINEO	urto con veicolo in arresto
VIA ROTATE	1	INCROCIO	scontro frontale - laterale
VIA ROVEREDO	1	INCROCIO	scontro frontale - laterale
VIA SAN DANIELE		CURVA	fuoriuscita
VIA SAN DANIELE		INCROCIO	caduta da veicolo
VIA SAN DANIELE	5	INCROCIO	scontro frontale - laterale
VIA SAN DANIELE		INTERSEZIONE SEGNALATA	scontro frontale - laterale
VIA SAN DANIELE		RETTILINEO	scontro frontale - laterale

Tav. 8.9 (segue) - Incidenti stradali secondo la localizzazione e la natura. Anno 2008

LUOGO DELL'INCIDENTE	N. incidenti	Intersezione/non intersez.	Natura incidente
VIA SAN GIULIANO	4	RETTILINEO	scontro frontale - laterale
VIA SAN GIULIANO		RETTILINEO	tamponamento
VIA SAN GIULIANO		ROTATORIA	tamponamento
VIA SAN GIULIANO/VIA AMMAN		INCROCIO	tamponamento
VIA SAN QUIRINO	4	INCROCIO	scontro frontale - laterale
VIA SAN QUIRINO		INCROCIO	scontro frontale - laterale
VIA SAN QUIRINO		RETTILINEO	fuoriuscita
VIA SAN QUIRINO/SAN DANIELE		RETTILINEO	scontro frontale - laterale
VIA SAN VALENTINO	3	INCROCIO	scontro frontale - laterale
VIA SAN VALENTINO		INCROCIO	scontro frontale - laterale
VIA SAN VALENTINO		RETTILINEO	scontro frontale - laterale
VIA SAN VITO	1	RETTILINEO	scontro frontale - laterale
VIA STRADELLE	2	INCROCIO	fuoriuscita
VIA STRADELLE		ROTATORIA	scontro frontale - laterale
VIA TESSITURA	2	RETTILINEO	scontro frontale - laterale
VIA TESSITURA		CURVA	urto con veicolo in arresto
VIA TRENTA APRILE	2	INCROCIO	scontro laterale
VIA TRENTA APRILE		RETTILINEO	scontro laterale
VIA UDINE	7	INCROCIO	scontro frontale - laterale
VIA UDINE		RETTILINEO	scontro frontale - laterale
VIA UDINE		RETTILINEO	tamponamento
VIA UDINE		RETTILINEO	tamponamento
VIA UDINE		RETTILINEO	tamponamento
VIA UDINE		RETTILINEO	tamponamento
VIA UDINE/VIALE AQUILEIA		INTERSEZIONE SEGNALATA	tamponamento
VIA UNGARESCA	1	ROTATORIA	scontro frontale - laterale
VIA VALLONA	1	RETTILINEO	urto con ostacolo accidentale
VIA VIAL D'AVIANO	1	INCROCIO	scontro frontale - laterale
VIA VILLANOVA	3	INCROCIO	scontro frontale - laterale
VIA VILLANOVA		INCROCIO	scontro frontale - laterale
VIA VILLANOVA		RETTILINEO	scontro laterale
VIA VITTORIO VENETO	2	INTERSEZIONE SEGNALATA	scontro frontale - laterale
VIA VITTORIO VENETO		ROTATORIA	scontro laterale
VIAL GRANDE	1	CURVA	fuoriuscita
VIALE COSSETTI	1	RETTILINEO	urto con veicolo in arresto
VIALE AQUILEIA	14	INCROCIO	scontro frontale - laterale
VIALE AQUILEIA		INTERSEZ. CON SEMAFORO	tamponamento
VIALE AQUILEIA		INTERSEZIONE SEGNALATA	scontro frontale - laterale
VIALE AQUILEIA		INTERSEZIONE SEGNALATA	scontro frontale - laterale
VIALE AQUILEIA		INTERSEZIONE SEGNALATA	scontro frontale - laterale
VIALE AQUILEIA		RETTILINEO	caduta da veicolo

Tav. 8.9 (segue) - Incidenti stradali secondo la localizzazione e la natura. Anno 2008

LUOGO DELL'INCIDENTE	N. incidenti	Intersezione/non intersez.	Natura incidente
VIALE AQUILEIA		RETTILINEO	fuoriuscita
VIALE AQUILEIA		RETTILINEO	scontro laterale
VIALE AQUILEIA		RETTILINEO	scontro laterale
VIALE AQUILEIA		RETTILINEO	tamponamento
VIALE AQUILEIA		RETTILINEO	tamponamento
VIALE AQUILEIA		ROTATORIA	tamponamento
VIALE AQUILEIA		INCROCIO	scontro laterale
VIALE AQUILEIA / VIA PRASECCO		INCROCIO	scontro frontale - laterale
VIALE DANTE		16	INCROCIO
VIALE DANTE	INTERSEZ. CON SEMAFORO		scontro frontale - laterale
VIALE DANTE	INTERSEZ. CON SEMAFORO		scontro laterale
VIALE DANTE	INTERSEZ. CON SEMAFORO		scontro laterale
VIALE DANTE	INTERSEZIONE SEGNALATA		scontro laterale
VIALE DANTE	RETTILINEO		scontro frontale - laterale
VIALE DANTE	RETTILINEO		scontro laterale
VIALE DANTE	RETTILINEO		scontro laterale
VIALE DANTE	RETTILINEO		tamponamento
VIALE DANTE	RETTILINEO		tamponamento
VIALE DANTE	RETTILINEO		tamponamento
VIALE DANTE	RETTILINEO		tamponamento
VIALE DANTE	RETTILINEO		urto con ostacolo accidentale
VIALE DANTE	RETTILINEO		urto con ostacolo accidentale
VIALE DANTE,	RETTILINEO		tamponamento
VIALE DANTE/VIA CAVALLOTTI	INCROCIO		scontro frontale - laterale
VIALE DELLA LIBERTA'	9	RETTILINEO	scontro laterale
VIALE DELLA LIBERTA'		INCROCIO	scontro frontale - laterale
VIALE DELLA LIBERTA'		INCROCIO	scontro frontale - laterale
VIALE DELLA LIBERTA'		INCROCIO	scontro frontale - laterale
VIALE DELLA LIBERTA'		INCROCIO	scontro frontale - laterale
VIALE DELLA LIBERTA'		INTERSEZIONE SEGNALATA	fuoriuscita
VIALE DELLA LIBERTA'		RETTILINEO	scontro frontale - laterale
VIALE DELLA LIBERTA'		INCROCIO	investimento di pedoni
VIALE DELLA LIBERTA'		RETTILINEO	urto con ostacolo accidentale
VIALE GRIGOLETTI	11	INCROCIO	scontro frontale - laterale
VIALE GRIGOLETTI		INCROCIO	scontro frontale - laterale
VIALE GRIGOLETTI		INCROCIO	scontro laterale
VIALE GRIGOLETTI		INTERSEZ. CON SEMAFORO	scontro frontale - laterale
VIALE GRIGOLETTI		INTERSEZIONE NON SEGNALATA	scontro frontale - laterale
VIALE GRIGOLETTI		RETTILINEO	investimento di pedoni
VIALE GRIGOLETTI		RETTILINEO	scontro frontale - laterale

Tav. 8.9 (segue) - Incidenti stradali secondo la localizzazione e la natura. Anno 2008

LUOGO DELL'INCIDENTE	N. incidenti	Intersezione/non intersez.	Natura incidente
VIALE GRIGOLETTI		RETTILINEO	scontro laterale
VIALE GRIGOLETTI		RETTILINEO	tamponamento
VIALE GRIGOLETTI/ VIA GALVANI		INTERSEZIONE NON SEGNALATA	scontro frontale - laterale
VIALE GRIGOLETTI/VIA DEL BELLUNELLO		INTERSEZ. CON SEMAFORO	tamponamento
VIALE MARCONI	2	RETTILINEO	scontro frontale - laterale
VIALE MARCONI/VIA CAVALLOTTI		INCROCIO	scontro frontale - laterale
VIALE MARTELLI	9	INCROCIO	scontro frontale - laterale
VIALE MARTELLI		INTERSEZ. CON SEMAFORO	scontro frontale - laterale
VIALE MARTELLI		INTERSEZ. CON SEMAFORO	scontro frontale - laterale
VIALE MARTELLI		INTERSEZ. CON SEMAFORO	scontro laterale
VIALE MARTELLI		INTERSEZIONE SEGNALATA	scontro frontale - laterale
VIALE MARTELLI		RETTILINEO	caduta da veicolo
VIALE MARTELLI		RETTILINEO	tamponamento
VIALE MARTELLI		RETTILINEO	urto con veicolo in arresto
VIALE MARTELLI / PIAZZA GIUSTINIANO		INCROCIO	scontro frontale - laterale
VIALE TREVISO	16	CURVA	scontro frontale - laterale
VIALE TREVISO		INTERSEZ. CON SEMAFORO	fuoriuscita
VIALE TREVISO		INTERSEZ. CON SEMAFORO	tamponamento
VIALE TREVISO		INTERSEZ. CON SEMAFORO	tamponamento
VIALE TREVISO		INTERSEZ. CON SEMAFORO	tamponamento
VIALE TREVISO		RETTILINEO	fuoriuscita
VIALE TREVISO		RETTILINEO	fuoriuscita
VIALE TREVISO		RETTILINEO	investimento di pedoni
VIALE TREVISO		RETTILINEO	scontro frontale - laterale
VIALE TREVISO		RETTILINEO	tamponamento
VIALE TREVISO		RETTILINEO	tamponamento
VIALE TREVISO		RETTILINEO	tamponamento
VIALE TREVISO		RETTILINEO	tamponamento
VIALE TREVISO		RETTILINEO	tamponamento
VIALE TREVISO		RETTILINEO	urto con ostacolo accidentale
VIALE VENEZIA		24	INCROCIO
VIALE VENEZIA	INCROCIO		scontro frontale - laterale
VIALE VENEZIA	INCROCIO		scontro frontale - laterale
VIALE VENEZIA	INCROCIO		tamponamento
VIALE VENEZIA	INTERSEZ. CON SEMAFORO		scontro frontale - laterale
VIALE VENEZIA	INTERSEZ. CON SEMAFORO		scontro frontale - laterale
VIALE VENEZIA	INTERSEZ. CON SEMAFORO		scontro frontale - laterale
VIALE VENEZIA	INTERSEZ. CON SEMAFORO		scontro laterale
VIALE VENEZIA	INTERSEZIONE SEGNALATA		scontro frontale
VIALE VENEZIA	INTERSEZIONE SEGNALATA		scontro frontale - laterale

Tav. 8.9 (segue) - Incidenti stradali secondo la localizzazione e la natura. Anno 2008

LUOGO DELL'INCIDENTE	N. incidenti	Intersezione/non intersez.	Natura incidente
VIALE VENEZIA		INTERSEZIONE SEGNALATA	scontro frontale - laterale
VIALE VENEZIA		INTERSEZIONE SEGNALATA	scontro laterale
VIALE VENEZIA		INTERSEZIONE SEGNALATA	tamponamento
VIALE VENEZIA		RETTILINEO	scontro frontale
VIALE VENEZIA		RETTILINEO	scontro frontale - laterale
VIALE VENEZIA		RETTILINEO	scontro frontale - laterale
VIALE VENEZIA		RETTILINEO	scontro frontale - laterale
VIALE VENEZIA		RETTILINEO	scontro frontale - laterale
VIALE VENEZIA		RETTILINEO	scontro laterale
VIALE VENEZIA		RETTILINEO	scontro laterale
VIALE VENEZIA		RETTILINEO	scontro laterale
VIALE VENEZIA		RETTILINEO	tamponamento
VIALE VENEZIA		RETTILINEO	tamponamento
VIALE VENEZIA		INCROCIO	tamponamento
N.D.		4	INTERSEZIONE SEGNALATA
N.D.	CURVA		fuoriuscita
N.D.	CURVA		fuoriuscita
N.D.	RETTILINEO		urto con veicolo in arresto
Totale	307		

Tav. 8.10 - Incidenti e persone infortunate. Indici di lesività e di mortalità. Confronto regionale e nazionale. Anni 2004 - 2008

Provincia	Incidenti					Morti					Feriti				
	2004	2005	2006	2007	2008	2004	2005	2006	2007	2008	2004	2005	2006	2007	2008
Pordenone	1.305	1.141	1.145	1.278	1.081	39	48	31	36	31	1.720	1.562	1.489	1.737	1482
Udine	1.865	1.811	1.926	1.758	1.897	88	70	78	58	54	2.605	2.467	2.591	2.422	2659
Gorizia	628	662	688	705	598	14	22	12	15	7	866	906	940	992	840
Trieste	1.505	1.401	1.306	1.281	1.195	12	27	21	15	18	1.859	1.726	1.608	1.586	1478
Friuli-Venezia-Giulia	5.303	5.015	5.065	5.022	4.771	153	167	142	124	110	7.050	6.661	6.628	6.737	6.459
ITALIA	243.490	240.011	238.124	230.871	218.963	6.122	5.818	5.669	5.131	4.731	343.179	334.858	332.955	325.850	310.739

Provincia	indice di lesività					indice di mortalità				
	2004	2005	2006	2007	2008	2004	2005	2006	2007	2008
Pordenone	131,8	136,9	130,0	135,9	137,1	3,0	4,2	2,7	2,8	2,9
Udine	139,7	136,2	134,5	137,8	140,2	4,7	3,9	4,0	3,3	2,8
Gorizia	137,9	136,9	136,6	140,7	140,5	2,2	3,3	1,7	2,1	1,2
Trieste	123,5	123,2	123,1	123,8	123,7	0,8	1,9	1,6	1,2	1,5
Friuli-Venezia-Giulia	132,9	132,8	130,9	134,1	135,4	2,9	3,3	2,8	2,5	2,3
ITALIA	140,9	139,5	139,8	141,1	141,9	2,5	2,4	2,4	2,2	2,2

Tav. 8.11 - Consistenza parco veicolare dei Comuni della provincia di Pordenone al 31.12.2009

COMUNE	Autobus	Autocarri trasporto merci	Autoveicoli speciali/specifici	Autovetture	Motocarri e quadricicli trasporto merci	Motocicli	Motoveicoli e quadricicli speciali/specifici	Rimorchi e semirimorchi speciali/specifici	Rimorchi e semirimorchi trasporto merci	Trattori stradali o motrici	Totale complessivo
Andreis	1	10	2	152		17					182
Arba	1	82	5	791	2	104	4		2	1	992
Arzene		120	11	1.078	1	125	5		33	25	1.398
Aviano	4	599	97	5.888	4	718	9	4	21	14	7.358
Azzano Decimo	16	1.049	129	9.287	10	1.073	24	8	39	15	11.650
Barcis	1	28	4	156	8	23	1		2	1	224
Brugnera		828	65	5.755	8	528	22	9	27	6	7.248
Budoia	2	163	22	1.490	16	217	3		22	6	1.941
Caneva	3	439	62	4.003	11	448	10	10	56	38	5.080
Casarsa della Delizia	9	393	63	5.191	4	588	24	3	6	5	6.286
Castelnovo del Friuli	1	67	4	590	3	75				1	741
Cavasso Nuovo	1	90	6	929	21	99	2	2	5	5	1.160
Chions		437	53	3.120	4	324	10	1	7	4	3.960
Cimolais	1	45	3	227	4	18	1		4	1	304
Claut	1	134	8	514	19	57	7	3	8	3	754
Clauzetto	1	43	3	240		39	6		1		333
Cordenons	10	951	212	11.540	24	1.530	19	7	17	15	14.325
Cordovado	1	205	83	1.685	1	154	5	19	29	36	2.218
Erto e Casso		45	3	243	5	42	1				339
Fanna	1	89	8	982	11	124	1	2	2	1	1.221
Fiume Veneto	25	832	177	7.718	4	821	17	5	52	23	9.674
Fontanafredda	11	880	140	7.006	11	842	8	6	63	18	8.985
Frisanco	1	62	3	444	17	56	1				584
Maniago	3	639	79	7.421	48	820	12	8	63	39	9.132
Meduno	2	116	10	977	36	109					1.250
Montebelluna	3	285	45	2.805	27	362	2	9	4	6	3.548
Morsano al Tagliamento	1	236	16	1.849	2	186	7	4	8	1	2.310
Pasiano di Pordenone	1	617	58	4.779	7	471	6	2	12	7	5.960

Tav. 8.11 (segue) - Consistenza parco veicolare dei Comuni della provincia di Pordenone al 31.12.2009

COMUNE	Autobus	Autocarri trasporto merci	Autoveicoli speciali/specifici	Autovetture	Motocarri e quadricicli trasporto merci	Motocicli	Motoveicoli e quadricicli speciali/specifici	Rimorchi e semirimorchi speciali/specifici	Rimorchi e semirimorchi trasporto merci	Trattori stradali o motrici	Totale complessivo
Pinzano al Tagliamento	1	110	6	961	1	130	6	1	3	3	1.222
Polcenigo	2	181	24	2.055	7	297	6		4	2	2.578
Porcia	4	892	175	10.118	12	1.171	10	9	43	16	12.450
Pordenone	239	3.531	767	35.285	43	3.638	43	102	288	203	44.139
Prata di Pordenone		670	69	5.087	3	458	17	1	13	6	6.324
Pravisdomini	7	283	34	2.079	2	206		2	11	5	2.629
Roveredo in Piano	2	446	99	3.593	6	458	3	4	31	14	4.656
Sacile	5	1.240	192	12.483	3	1.454	22	7	83	26	15.515
San Giorgio della Richinvelda	1	394	19	2.956	1	264	13	1	24	11	3.684
San Martino al Tagliamento		135	7	933	1	87	5	1	8	2	1.179
San Quirino		405	113	2.733	4	362	6	11	51	24	3.709
San Vito al Tagliamento	7	761	1.020	9.223	8	1.031	19	15	63	35	12.182
Sequals	1	155	11	1.410	10	194	5		7	4	1.797
Sesto al Reghena	3	342	57	3.877	3	524	10	7	17	12	4.852
Spilimbergo	15	1.039	168	7.361	9	945	11	31	163	148	9.890
Tramonti di Sopra	1	17	1	218	11	23			1		272
Tramonti di Sotto	1	38		265	5	26			1		336
Travesio	2	94	8	1.072	8	142	1		19	9	1.355
Vajont		74	9	1.024	3	144	3		4	3	1.264
Valvasone		155	16	1.423	2	171	12	1	17	7	1.804
Vito d'Asio	3	71	11	535	5	78	2	2	6	4	717
Vivaro	2	120	17	847	5	98	3	3	12	10	1.117
Zoppola	2	670	137	5.620	7	625	12	20	53	29	7.175
Non definito		2		7		2					11
Totale	399	21.309	4.331	198.025	467	22.498	416	320	1.405	844	250.014

Fonte: ACI-Infostat

**Tav. 8.12 - Consistenza del parco veicolare per categoria del veicolo e Comune capoluogo di provincia.
Regione Friuli - Venezia Giulia - 31 dicembre 2008**

COMUNI CAPOLUOGO	Autovetture	Autobus	Autocarri	Motrici	Rimorchi	Motocicli	Motocarri	Altri veicoli	Totale
Pordenone	35.568	240	3.683	203	975	3.520	43	780	45.012
Udine	62.825	490	4.750	243	1.607	7.280	100	1.085	78.380
Gorizia	22.884	139	1.864	322	1.116	3.438	73	560	30.396
Trieste	107.964	312	7.203	802	5.780	37.858	626	3.288	163.833
Friuli - Venezia Giulia	754.117	1.674	73.700	3.778	21.666	118.835	3.117	15.750	992.637

**Tav. 8.13 - Consistenza del parco veicolare per categoria del veicolo e provincia.
Regione Friuli - Venezia Giulia - 31 dicembre 2008**

PROVINCE	Autovetture	Autobus	Autocarri	Motrici	Rimorchi	Motocicli	Motocarri	Altri veicoli	Totale
Pordenone	196.499	382	21.387	861	4.655	21.465	467	4.475	250.191
Udine	341.454	761	35.959	1.488	7.695	41.078	1.538	5.480	435.453
Gorizia	88.564	205	6.897	534	2.561	13.678	217	1.854	114.510
Trieste	127.600	326	9.457	895	6.755	42.614	895	3.941	192.483
Friuli - Venezia Giulia	754.117	1.674	73.700	3.778	21.666	118.835	3.117	15.750	992.637

**Tav. 8.14 - Consistenza parco autovetture di Pordenone secondo la cilindrata.
Anni 2003 - 2009**

CILINDRATA	anno						
	2003	2004	2005	2006	2007	2008	2009
fino a 800	1.224	1.144	1.053	996	904	878	837
da 801 a 1200	8.703	8.258	7.746	7.502	7146	7.048	6.694
da 1201 a 1600	13.020	13.353	13.372	13.854	14.291	14.819	14.987
da 1601 a 1800	3.203	3.010	2.809	2.615	2.373	2.267	2.111
da 1801 a 2000	6.869	6.955	6.944	6.919	7.013	7.147	7.219
da 2001 a 2500	1.750	1.811	1.795	1.818	1.786	1.821	1.854
da 2501a 3000	652	774	866	949	1.018	1.104	1.102
oltre 3000	363	388	429	451	463	483	480
n.d.	24	25	-	-	2	1	1
Totale	35.808	35.718	35.014	35.104	34.996	35.568	35.285

**Tav. 8.15 - Consistenza parco autovetture di Pordenone secondo
l'anno di prima immatricolazione. Anno 2009**

ANNO IMMATRICOLAZIONE	n. autovetture	%
Fino al 1989	2.134	6,0
1990	342	1,0
1991	473	1,3
1992	636	1,8
1993	568	1,6
1994	700	2,0
1995	894	2,5
1996	1.034	2,9
1997	1.607	4,6
1998	1.693	4,8
1999	1.780	5,0
2000	2.068	5,9
2001	2.124	6,0
2002	2.052	5,8
2003	2.184	6,2
2004	2.260	6,4
2005	2.292	6,5
2006	2.589	7,3
2007	2.830	8,0
2008	2.594	7,4
2009	2.399	6,8
n.d.	32	0,1
Totale	35.285	100,0

Fonte: ACI - Infostat

**Tav. 8.16 - Consistenza parco autovetture di Pordenone secondo l'alimentazione.
Anni 2003 - 2009**

ALIMENTAZIONE	Anno						
	2003	2004	2005	2006	2007	2008	2009
Benzina	27.618	26.525	25.135	24.522	23.459	23.009	22.005
Benzina o gas liquido	769	700	661	642	664	732	1.018
Benzina o metano	134	134	139	145	161	188	242
Gasolio	7.281	8.355	9.076	9.792	10.700	11.635	12.016
Altro	1	1	-	-	1	1	1
Non identificato	4	4	3	3	11	3	3
Totale	35.807	35.719	35.014	35.104	34.996	35.568	35.285

Tav. 8.17 - Numero dei principali veicoli suddivisi per normativa Euro. Anno 2009

VEICOLO	EURO 0	EURO 1	EURO 2	EURO 3	EURO 4	EURO 5	non contemplato	non identificato	Totale
Autobus	27	9	99	103		1			239
Autocarri trasporto merci	390	269	732	1.104	1.002	29	4	1	3.531
Autoveicoli speciali/specifici	145	77	179	228	128	8	1	1	767
Autovetture	3.183	2.220	8.194	7.930	13.259	470	1	28	35.285
Motocarri e quadricicli trasporto merci	42		1						43
Motocicli	1.923	619	535	557				4	3.638
Motoveicoli e quadricicli speciali/specifici	10	5	17	10			1		43
Rimorchi e semirimorchi speciali/specifici							102		102
Rimorchi e semirimorchi trasporto merci							288		288
Trattori stradali o motrici	18	5	31	97	49	3			203
Totale	5.738	3.204	9.788	10.029	14.438	511	397	34	44.139

Fonte: ACI- Infostat