



Comune di Pordenone

Ufficio Statistica

ANNUARIO STATISTICO 2010



INDICE

Avvertenze	pag.	1
Glossario	pag.	1
1. ASSETTO ISTITUZIONALE		
Tav. 1.1 Sindaco e Giunta comunale in carica al 31.12.2010	pag.	2
Tav. 1.2 Consiglio comunale in carica al 31.12.2010	pag.	3
Tav. 1.3 Consiglieri di Circoscrizione in carica al 31.12.2010	pag.	4
Tav. 1.4 Elezioni e Referendum anni 2001 - 2009. Iscritti e votanti	pag.	5
2. TERRITORIO E AMBIENTE		
Tav. 2.1 Posizione geografica, altitudine, superficie	pag.	6
Tav. 2.2 Consumo di acqua e utenze attive. Anni 2004 - 2010	pag.	6
Tav. 2.3 Quantità di rifiuti raccolti (in tonnellate). Anni 2007 - 2010	pag.	7
Tav. 2.4 Polveri sottili (PM10). Media giornaliera in microgrammi/mc. Pordenone Centro. Anni 2008-2010	pag.	8
Tav. 2.5 Rilevazioni meteorologiche. Comune di Pordenone. 2000 - 2010	pag.	10
Tav. 2.6 Rilevazioni meteorologiche mensili. Pordenone. Temperature minime anni 1995 - 2010. Valori medi e valori estremi	pag.	11
Tav. 2.7 Rilevazioni meteorologiche mensili. Pordenone. Temperature massime anni 1995 - 2010. Valori medi e valori estremi	pag.	12
Tav. 2.8 Rilevazioni meteorologiche mensili. Pordenone. Temperature medie (valore medio). Anni 1995 - 2010	pag.	13
3. DEMOGRAFIA		
Tav. 3.1 Popolazione residente. Dati riassuntivi al 31.12.2010	pag.	14
Tav. 3.2 Movimento naturale della popolazione residente, per genere. Anni 1956 - 2009	pag.	15
Tav. 3.3 Nati residenti per cittadinanza. Anno 2010	pag.	16
Tav. 3.4 Nati residenti per classe di età dei genitori. 2008 - 2010	pag.	16
Tav. 3.5 Nati residenti per mese e cittadinanza dei genitori. Anno 2010	pag.	16
Tav. 3.6 Nati vivi e morti , dichiarati a Pordenone, per genere. 2000 - 2010	pag.	17
Tav. 3.7 Nati vivi, dichiarati a Pordenone, secondo il sesso e la filiazione. 2000 - 2010	pag.	17
Tav. 3.8 Nati vivi e morti da parti gemellari, dichiarati a Pordenone, per genere. 2000 - 2010	pag.	18
Tav. 3.9 Nati vivi da almeno un genitore straniero e morti stranieri dichiarati a Pordenone. 2001 - 2010	pag.	18
Tav. 3.10 Nomi più diffusi tra i nati nel 2010 residenti a Pordenone	pag.	18
Tav. 3.11 Morti residenti per età e sesso. Anno 2010	pag.	19
Tav. 3.12 Morti residenti secondo le principali cause. Maschi. 2010	pag.	21
Tav. 3.13 Morti residenti secondo le principali cause. Femmine. 2010	pag.	22
Tav. 3.14 Morti residenti secondo le principali cause. 1997 - 2010	pag.	23
Tav. 3.15 Morti, dichiarati a Pordenone, nel primo anno di vita, per genere. 1990 - 2010	pag.	24
Tav. 3.16 Morti, dichiarati a Pordenone, dopo il primo anno di vita, per genere. 1990 - 2010	pag.	24
Tav. 3.17 Popolazione residente suddivisa per genere. 1950 - 2010	pag.	25
Tav. 3.18 Popolazione residente al 31.12.2010 per età, sesso e circoscrizione	pag.	27
Tav. 3.19 Popolazione residente. Classi di età 0 - 14 anni e 65 anni e oltre. 2000 - 2010	pag.	32
Tav. 3.20 Popolazione residente. Classi di età 0 - 14 anni e 65 anni e oltre per genere. 2000 - 2010	pag.	32
Tav. 3.21 Famiglie anagrafiche al 31.12.2010 per numero di componenti e circoscrizione	pag.	33
Tav. 3.22 Famiglie anagrafiche al 31.12.2010 per tipologia e cittadinanza	pag.	33
Tav. 3.23 Matrimoni distinti per rito (valori assoluti e percentuali). 1990 - 2010	pag.	34
Tav. 3.24 Numero di divorzi suddivisi per classi di anni intercorrenti tra la data del matrimonio e la data della sentenza di divorzio. 2001 - 2010	pag.	34
Tav. 3.25 Stranieri residenti a Pordenone. 1990 - 2010	pag.	35
Tav. 3.26 Stranieri residenti per nazionalità e genere. 2007 - 2010	pag.	36

Tav. 3.27	Stranieri residenti al 31.12.2010 per cittadinanza e classe d'età	pag.	38
Tav. 3.28	Movimento migratorio della popolazione. Anno 2010	pag.	40
Tav. 3.29	Movimento migratorio della popolazione. 1960 - 2010	pag.	41
Tav. 3.30	Iscritti e cancellati da e per altri Comuni. Anno 2010	pag.	42
Tav. 3.31	Iscritti e cancellati da e per l'estero. Anno 2010	pag.	43

4. ATTIVITA' ECONOMICHE

Tav. 4.1	Autorizzazioni commerciali per superficie di vendita e autorizzazioni al commercio su aree pubbliche. 2008 - 2010	pag.	44
Tav. 4.2	Arrivi e presenze nelle strutture ricettive alberghiere ed extralberghiere. 2000 - 2010	pag.	44
Tav. 4.3	Posti letto, per tipologia di struttura ricettiva, al 31.12.2010	pag.	44
Tav. 4.4	Movimento dei clienti negli esercizi alberghieri e complementari di Pordenone 2009 - 2010	pag.	45
Tav. 4.5	Movimento dei clienti negli esercizi alberghieri e complementari di Pordenone: Provenienza Italia. 2009 - 2010	pag.	47
Tav. 4.6	Comune di Pordenone. Impieghi e depositi bancari	pag.	48

5. PREZZI

Tav. 5.1	Indice dei prezzi al consumo per le famiglie di operai e impiegati (base 1995=100). Media. 2000 - 2010. Pordenone.	pag.	49
Tav. 5.2	Indice generale dei prezzi al consumo per le famiglie di operai e impiegati (base 1995=100). Media. 2000 - 2010. Capoluoghi della Regione F.V.G. e Italia	pag.	49

6. ISTRUZIONE

Tav. 6.1	Popolazione residente in età da 6 anni in poi per grado di istruzione e sesso. Anno 2001 Comune di Pordenone e Italia	pag.	50
Tav. 6.2	Popolazione residente in età da 6 anni in poi per grado di istruzione e sesso. Comune di Pordenone. Anni 1991 e 2001	pag.	50
Tav. 6.3	Iscritti alle scuole di ogni ordine e grado di Pordenone. Anni 1983 - 2009	pag.	53
Tav. 6.4	Scuole dell'infanzia, primarie e secondarie di primo grado. Unità scolastiche e iscritti per circoscrizione. Anno scolastico 2009/2010	pag.	54
Tav. 6.5	Scuole dell'infanzia pubbliche e paritarie. Iscritti. Anno scolastico 2009/2010	pag.	54
Tav. 6.6	Alunni iscritti alle scuole primarie per circoscrizione, scuola e gestione. Anno scolastico 2009/2010	pag.	55
Tav. 6.7	Alunni iscritti alle scuole primarie per scuola e anno di corso. Anno scolastico 2009/2010	pag.	56
Tav. 6.8	Scuole primarie. Numero di classi per scuola e anno di corso. Anno scolastico 2009/2010	pag.	56
Tav. 6.9	Alunni iscritti alle scuole secondarie di I grado per circoscrizione, scuola e anno di corso. Anno scolastico 2009/2010	pag.	57
Tav. 6.10	Scuole secondarie di I grado. Numero di classi per scuola e anno di corso. Anno scolastico 2009/2010	pag.	57
Tav. 6.11	Scuole statali secondarie di II grado di Pordenone. Iscritti e numero di classi per Istituto e anno di corso. Anno scolastico 2009/2010	pag.	58
Tav. 6.12	Provincia di Pordenone. Iscritti per Istituto. Anno scolastico 2009/2010	pag.	59
Tav. 6.13	Istruzione universitaria. Iscritti per corso e anno di studi. Anno accademico 2008/2009	pag.	60
Tav. 6.14	Istruzione universitaria. Iscritti per corso di laurea e provenienza. Anno accademico 2008/2009	pag.	61
Tav. 6.15	Istruzione universitaria. Laureati nelle sedi di Pordenone. Anno accademico 2007/2008	pag.	61

7. PORDENONE E I COMUNI LIMITROFI

Tav. 7.1	Territorio e popolazione	pag.	62
Tav. 7.2	Numero di famiglie	pag.	62
Tav. 7.3	Abitazioni occupate e non occupate. Censimenti 1981 - 1991 - 2001	pag.	63
Tav. 7.4	Abitazioni in proprietà. Censimenti 1981 - 1991 - 2001	pag.	63
Tav. 7.5	Abitazioni in affitto. Censimenti 1981 - 1991 - 2001	pag.	63
Tav. 7.6	Inprese, istituzioni, unità locali e addetti. Censimenti 1991 e 2001	pag.	64

Tav. 7.7	Imprese e addetti per settore di attività. Censimento 2001	pag.	65
8. INCIDENTI STRADALI E PARCO VEICOLARE			
Tav. 8.1	Incidenti stradali suddivisi per mese ed anno. Feriti e morti. 1997 - 2010	pag.	68
Tav. 8.2	Incidenti stradali suddivisi per mese e ora del giorno. Anno 2010	pag.	68
Tav. 8.3	Incidenti stradali per giorno della settimana e ora. Anno 2010	pag.	69
Tav. 8.4	Incidenti stradali secondo la condizione meteorologica ed il fondo stradale. 2008 - 2010	pag.	70
Tav. 8.5	Incidenti stradali secondo il tipo di tratto stradale. 2008 - 2010	pag.	70
Tav. 8.6	Incidenti stradali secondo la localizzazione e la natura. Anno 2010	pag.	71
Tav. 8.7	Tipologia di incidente, morti e feriti. Anno 2010	pag.	77
Tav. 8.8	Conducenti di veicoli coinvolti in incidenti stradali per classe d'età e sesso. Anno 2010	pag.	77
Tav. 8.9	Pedoni coinvolti in incidenti stradali per classe d'età e sesso. Anni 2006 - 2010	pag.	78
Tav. 8.10	Tipo di veicoli coinvolti in incidenti stradali. Anni 2000 - 2010	pag.	78
Tav. 8.11	Incidenti stradali secondo le circostanze. Anno 2010	pag.	79
Tav. 8.12	Consistenza parco veicolare di Pordenone per normativa Euro. Anno 2010	pag.	80
Tav. 8.13	Consistenza parco autovetture di Pordenone secondo l'alimentazione. Anni 2003 - 2010	pag.	80
Tav. 8.14	Consistenza parco autovetture di Pordenone secondo la cilindrata. Anni 2004 - 2010	pag.	81
Tav. 8.15	Consistenza parco autovetture di Pordenone secondo l'anno di prima immatricolazione. Anno 2010	pag.	81
Tav. 8.16	Incidenti e persone infortunate. Indici di lesività e di mortalità. Province della Regione Friuli Venezia-Giulia e Italia. Anni 2005 - 2010	pag.	82
Tav. 8.17	Consistenza parco veicolare dei Comuni della provincia di Pordenone al 31.12.2010	pag.	83
Tav. 8.18	Parco veicolare per categoria e provincia. Regione Friuli Venezia Giulia. Anno 2010	pag.	85

APPENDICE

- Provincia di Pordenone. Popolazione residente	pag.	87
- Provincia di Pordenone. Stranieri residenti	pag.	88
- Comuni capoluogo e Province del Friuli Venezia - Giulia. Popolazione residente	pag.	89
- Comuni capoluogo e Province del Friuli Venezia - Giulia. Stranieri residenti.	pag.	89

AVVERTENZE

Fonti

Quando la fonte non è indicata si considera elaborazione dell'ufficio statistica su dati forniti da altri uffici e/o Enti

(-) linea: quando il fenomeno non esiste, o esiste e viene rilevato, ma i casi non si sono verificati

(..) due puntini: quando il dato non è significativo

(...) quattro puntini: quando il fenomeno esiste, ma i dati non si conoscono per qualsiasi ragione

Tabelle 3.12 - 3.13 - 3.14 - Cause di morte: il totale dei morti può differire dal totale ufficiale poiché alcune tessere sanitarie, riferite ai deceduti, possono non essere aggiornate.

Incidenti : i dati pubblicati si riferiscono esclusivamente agli incidenti che hanno avuto come conseguenza la morte e/o il ferimento delle persone coinvolte, poiché l'ISTAT, a partire dal 1991, ha escluso dal campo di osservazione gli incidenti che causano solo danni alle cose. Pertanto per "incidente stradale", come stabilito nella Conferenza di Vienna sulla circolazione stradale nel 1968, si intende quello che:

- 1) si verifica in strada aperta alla pubblica circolazione
- 2) ha come conseguenza il ferimento o la morte di una o più persone
- 3) vede coinvolto almeno un veicolo in movimento.

GLOSSARIO

Popolazione residente: insieme delle persone aventi la dimora abituale nel Comune. Sono comprese quelle persone temporaneamente dimoranti in altro Comune e all'estero per l'esercizio di occupazioni stagionali o per casi di durata limitata.

Età media: l'età media della popolazione, diversa dalla longevità

Tasso generico di natalità: (Nati/Popolazione residente media) x 1000

Tasso di mortalità: (Morti/Popolazione residente media) x 1000

Indice di dipendenza giovanile: (Residenti 0-14 anni/Residenti 15 -64 anni) x 100

Indice di dipendenza senile: (Residenti > 64 anni/Residenti 15 -64 anni) x 100

Impresa: unità giuridico-economica che produce beni e servizi destinabili alla vendita.

Unità locale: unità giuridico-economica o parte di essa situata in una località topograficamente identificata. In tale località si esercita una attività economica per la quale una o più persone lavorano per conto di una stessa unità giuridico -economica.

Indice di lesività stradale (RF): viene calcolato rapportando il numero dei feriti con il numero degli incidenti $RF = F/I \times 100$

dove F= numero dei feriti e I = numero degli incidenti

Indice di mortalità stradale (RM): viene calcolato rapportando il numero dei morti con il numero degli incidenti $RM = M/I \times 100$

dove M = numero dei morti e I = numero degli incidenti

1. ASSETTO ISTITUZIONALE

Tav. 1.1 - Sindaco e Giunta comunale in carica al 31.12.2010

<u>Sindaco</u>	<u>Competenze</u>
Bolzonello Sergio	Rappresentanza generale, Rapporti istituzionali con le aziende e le società partecipate, Sport

<u>Giunta comunale</u>	<u>Competenze</u>
Bevilacqua Giulia	Affari Generali ed Istituzionali
Collaoni Gianantonio	Formazione, Cultura ed Istruzione
Conficoni Nicola	Ambiente e Mobilità
Mazzer Renzo	Vice-Sindaco, Lavori Pubblici
Mio Chiara	Bilancio, Programmazione, Sviluppo e Innovazione
Pasut Loris	Coordinamento Civico
Toffolo Martina	Urbanistica
Zanolin Giovanni	Politiche Sociali

Tav. 1.2 - Consiglio comunale in carica al 31.12.2010

Consiglieri	Liste elettorali di appartenenza
1 Romor Vincenzo	Presidente - Partito Democratico
2 Babuin Fabio	Il Fiume - Lista Bolzonello
3 Battistel Tiziana	" " " "
4 Bernardi Nisco	" " " "
5 Bevilacqua Giulia	" " " "
6 Bianchini Mario	" " " "
7 Boz Giovanni	" " " "
8 Collaoni Gianantonio	" " " "
9 Corazza Alessandro	" " " "
10 Di Terlizzi Piervincenzo	" " " "
11 Franchin Giovanni	" " " "
12 Panegos Maria Giordana	" " " "
13 Powell Raffaella	" " " "
14 Scaini Ado	" " " "
15 Taiariol Paolo	" " " "
16 Bomben Flora	Partito Democratico
17 Cardin Francesca	" "
18 Manzon Walter	" "
19 Passoni Marcello	" "
20 Pessotto Fabio	" "
21 Rossetto Elio	" "
22 Averna Salvatore	Vivo Pordenone
23 Zille Bruno	" "
24 Cabibbo Andrea	Il Popolo delle Libertà
25 Coiro Elena	" "
26 Giannelli Francesco	" "
27 Loperfido Emanuele	" "
28 Pedicini Giuseppe	" "
29 Piccinin Alvaro	" "
30 Ribetti Francesco	" "
31 Rizzato Matteo	" "
32 Tropeano Pietro	" "
33 Verdichizzi Giuseppe	" "
34 Zannier Santa	" "
35 Piccin Mara	Lega Nord
36 Giacomini Monia	Verdi e Rifondazione Comunista
37 Bozzer Matteo	Gruppo Misto
38 Cantiello Orazio	" "
39 Caufin Daniele	" "
40 Lo Pipero Calogero	" "

Tav. 1.3 - Consiglieri di Circoscrizione in carica al 31.12.2010

1. Rorai Cappuccini

Nominativo	Liste
Moretto Paolo	F.I. Berlusc. Pres.
Bomben Alberto	Rifondazione Comunista
Dall'Amico Maria G.	Vivo Pordenone
Fabris Fulvio	Vivo Pordenone
Gava Graziella	Democr.è libertà-La Marg.
Marcon Roberta	Alleanza Nazionale
Pellacani Gianni	Democr.è libertà-La Marg.
Piccinin Sabina	F.I. Berlusc. Pres.
Pietrani Remo	Alleanza Nazionale
Pilot Giuliano	Lega Nord
Posocco Ernesto	Democr.è libertà-La Marg.
Pozzan Marco	F.I. Berlusc. Pres.
Ragogna Pierluigi	Democratici di sinistra
Sala Giampaolo	Democratici di sinistra
Scuccato Alessandro	Lega Nord
Vicenzotto Paolo	F.I. Berlusc. Pres.

2. Nord

Nominativo	Liste
Baldassarre Michele	F.I. Berlusc. Pres.
Bianchi Giorgio	Lega Nord
Bomben Mauro	F.I. Berlusc. Pres.
Colladon Marco	Democr.è libertà-La Marg.
Forniz Gabriella	Vivo Pordenone
Longobardo Paolo	F.I. Berlusc. Pres.
Marano Vincenzo	Democratici di sinistra
Martin Roberto	Democratici di sinistra
Monbaron Claude R.	Democratici di sinistra
Pasut Clara	Democr.è libertà-La Marg.
Perocco di Meduna Daniele	F.I. Berlusc. Pres.
Ranieri Adriano	Alleanza Nazionale
Sedran Walter	Democr.è libertà-La Marg.
Sgro' Rocco	F.I. Berlusc. Pres.
Verri Luigi	Alleanza Nazionale
Vidotto Sandro	Democr.è libertà-La Marg.

3. Centro

Nominativo	Liste
Giangiacomo Vincenzo	F.I. Berlusc. Pres.
Angelillo Marco	Democr.è libertà-La Marg.
Basso Anna	Vivo Pordenone
Boltin Fabio	Lega Nord
Borin Barbara	Democr.è libertà-La Marg.
Cagnetta Giuseppe	Democr.è libertà-La Marg.
Celano Giovanni	Alleanza Nazionale
Collauto Ennio	Democr.è libertà-La Marg.
Corazza Alain	F.I. Berlusc. Pres.
Della Valentina Maura	Democratici di sinistra
Falce Alberto	Democratici di sinistra
Guerra Roberto	F.I. Berlusc. Pres.
Orenti Paola	Democratici di sinistra
Padalino Loris	F.I. Berlusc. Pres.
Rivaldo Bruno	F.I. Berlusc. Pres.
Sartori Aurora	Alleanza Nazionale

4. Torre

Nominativo	Liste
Celante Paolo	F.I. Berlusc. Pres.
Beacco Virginio	Democratici di sinistra
Bozzo Ilario	Alleanza Nazionale
De Salvo Pietro	F.I. Berlusc. Pres.
Dianese Corrado	Democr.è libertà-La Marg.
Facca Gianluigi	Vivo Pordenone
Finardi Andrea	Democr.è libertà-La Marg.
Lo Cicero Michele	Vivo Pordenone
Mascarin Rosanna	Lega Nord
Muzzin Guido	Democr.è libertà-La Marg.
Paoloni Carla	Democr.è libertà-La Marg.
Romor Franco	Alleanza Nazionale
Ros Elisa	F.I. Berlusc. Pres.
Sartor Diego	F.I. Berlusc. Pres.
Zaia Giorgio	Democratici di sinistra
Zamuner Daniela	F.I. Berlusc. Pres.

5. Borgomeduna

Nominativo	Liste
Cornacchia Adalberto	Democr.è libertà-La Marg.
Bertoni Giancarlo	F.I. Berlusc. Pres.
Bonazza Marco	Democr.è libertà-La Marg.
Bortolin Catalina	Lega Nord
Carbone Antonio	Democratici di sinistra
Chiaradia Stefano	F.I. Berlusc. Pres.
Cordenons Andrea	F.I. Berlusc. Pres.
De Piccoli Alvaro	Democratici di sinistra
Facchin Andrea	Democr.è libertà-La Marg.
Farinella Rolando	Alleanza Nazionale
Feletto Giordano	Vivo Pordenone
Gaspardo Luigi	Alleanza Nazionale
Mariuz Paul	F.I. Berlusc. Pres.
Pezzella Sandro	Democr.è libertà-La Marg.
Santarossa Giacomo	Democr.è libertà-La Marg.

6. Sud

Nominativo	Liste
Palmisano Vito	Vivo Pordenone
Babuin Mario	Democr.è libertà-La Marg.
Berti Mara	F.I. Berlusc. Pres.
Bomben Severino	Democr.è libertà-La Marg.
Canzian Alvaro	Democratici di sinistra
Da Ros Renzo	F.I. Berlusc. Pres.
Donisi Giovanni	F.I. Berlusc. Pres.
Gazzola Ezio	Alleanza Nazionale
Nicastro Vincenza	Democr.è libertà-La Marg.
Roveredo Giampaolo	Democratici di sinistra
Santonocito Antonio	Vivo Pordenone
Scapolan Guido	Alleanza Nazionale
Testa Albano	Democr.è libertà-La Marg.
Zacarias Gabriela Y.	Lega Nord
Zago Romano	F.I. Berlusc. Pres.
Zanut Dario	Democratici di sinistra

Tav. 1.4 - Elezioni e Referendum 2001 - 2009. Iscritti e votanti

Anno	Descrizione	Iscritti	Votanti	Votanti/Iscritti %
2001	Comunali:			
	1° turno	42.772	29.638	69,3
	2° turno	42.772	24.393	57,0
2001	Camera dei Deputati	42.800	35.209	82,3
2001	Senato	39.627	32.575	82,2
2001	Referendum	42.785	15.717	36,7
2002	Referendum	42.794	9.399	22,0
2003	Regionali	42.635	28.110	65,9
2004	Provinciali:			
	1° turno	42.386	29.566	69,8
	2° turno	42.386	21.275	50,2
2004	Europee	41.541	29.611	71,3
2005	Referendum	39.272	{ q. 1 - 12.684 q. 2 - 12.678 q. 3 - 12.673 q. 4 - 12.663	32
2006	Comunali	41.578	33.586	80,8
2006	Camera dei Deputati	38.885	33.723	86,7
2006	Senato	36.376	31.556	86,7
2006	Referendum	38.726	23.799	61,5
2008	Camera dei Deputati	37.813	31.285	82,7
2008	Senato	35.474	29.394	82,9
2008	Regionali	40.489	31.282	77,3
2009	Provinciali	40252	25960	64,5
2009	Europee	39238	26033	66,3

Fonte : Regione F.V.G. - Elezioni

2. TERRITORIO E AMBIENTE

Tav. 2.1 - Posizione geografica, altitudine, superficie

POSIZIONE (Piazza San Marco)

Latitudine NORD 45° 57'

Longitudine EST da Greenwich 12° 41'

ALTITUDINE (Piazza San Marco): mt 24 s.l.m.

SUPERFICIE E VERDE PUBBLICO

Superficie complessiva: Km² 38,23

	in gestione diretta/indiretta al Comune
Verde pubblico:	mq.
aree di arredo urbano	294.363
aree protette o tutelate	3.761.435
verde attrezzato	401.482
parchi urbani	1.718.595
verde storico	141.145
altre tipologie	606.576
Totale	6.923.596

Fonte: Comune di Pordenone - Settore Ambiente e Mobilità

Tav. 2.2 - Consumo di acqua* e utenze attive. Anni 2004 - 2010

ANNO	Acqua erogata (mc)	Utenze
2004	4.329.303	9.371
2005	4.306.594	9.385
2006	4.557.841	9.596
2007	4.523.774	9.755
2008	4.448.531	10.312
2009	4.364.105	10.281
2010	4.420.961	10.388

*Acqua immessa, uscita dalle vasche di alimentazione della rete di distribuzione comunale

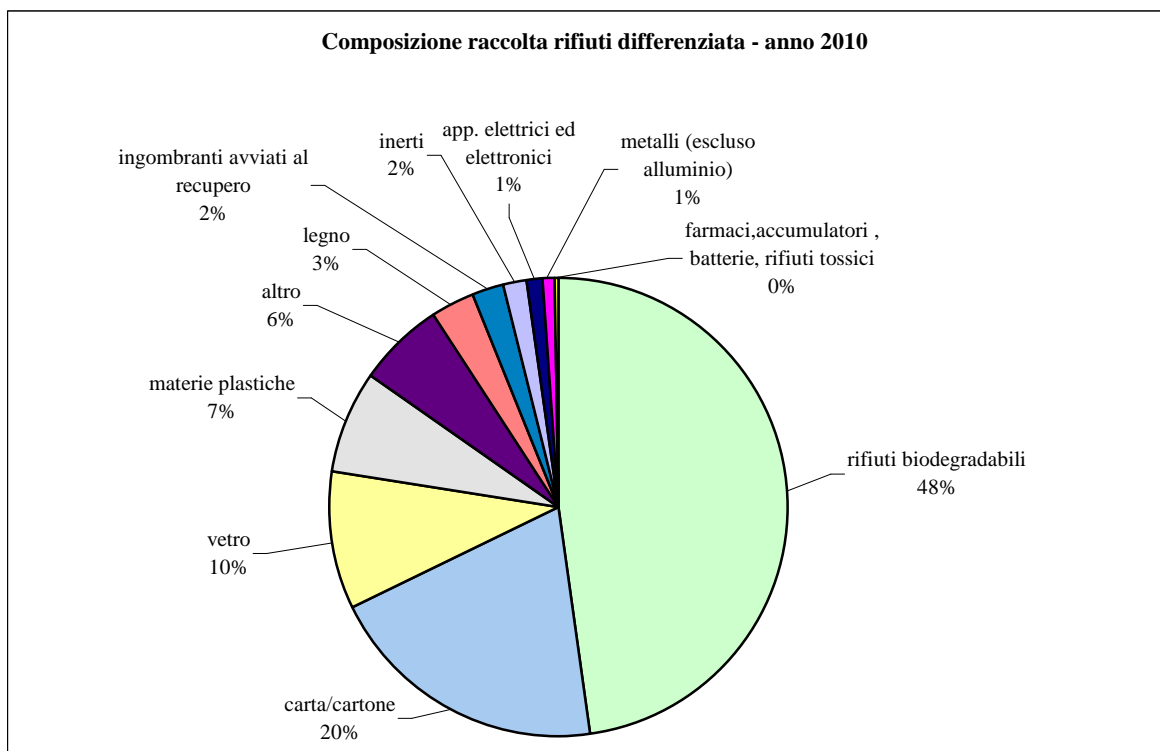
Fonte: Hydrogea

Tav. 2.3 - Quantità di rifiuti raccolti (in tonnellate). Anni 2007 - 2010

RIFIUTI	Anno 2007	Anno 2008	Anno 2009	Anno 2010
<u>indifferenziati</u>	19.840,0	15.324,0	5.931,0	4.551,0
<u>differenziati:</u>	8.341,0	12.625,0	19.573,0	20.888,0
carta/cartone	2.299,0	3.259,0	3.842,0	4.199,0
vetro	1.045,0	1.519,0	2.101,0	2.049,0
materie plastiche	348,0	650,0	1.312,0	1.471,9
metalli (escluso alluminio)	140,0	206,0	176,0	169,0
alluminio	0,0	1,1	15,6	18,7
farmaci	} 27**	4,0	5,3	3,3
accumulatori al piombo		0	29,0	22,0
pile esaurite		11	8,1	4,8
rifiuti tossici e/o infiammabili		14,0	15,0	19,0
rifiuti biodegradabili*	3.364,0	5.675,0	9.749,0	9.965,0
legno	647,0	697,0	664,0	650,0
ingombranti avviati al recupero	0	0	0,0	461,0
apparecc. elettriche ed elettroniche				
fuori uso	187,0	172,0	224,0	237,0
inerti a recupero	265,0	353,0	375,0	370,0
tessili	0	0	134,0	143,5
altro	19	63,9	923,0	1.104,8

* rifiuto verde e organico; ** valore comprensivo di : pile esaurite, accumulatori al piombo, farmaci scaduti e rifiuti tossici

Fonte: GEA spa - Pordenone



Tav. 2.4 - Polveri sottili (PM10) . Media giornaliera in microgrammi/m3. Pordenone Centro. Anni 2008 - 2010

Giorno	gennaio			febbraio			marzo			aprile			maggio			giugno		
	2008	2009	2010	2008	2009	2010	2008	2009	2010	2008	2009	2010	2008	2009	2010	2008	2009	2010
1	47	45	50	106	24	28	59	117	39	44	14	14	18	20	25	33	8	n.d
2	39	37	20	52	13	45	59	98	54	40	13	10	16	22	23	32	12	n.d
3	39	25	16	12	15	50	54	81	34	23	23	16	19	19	18	26	22	n.d
4	28	39	21	19	36	79	23	18	17	19	30	16	16	21	n.d	27	23	21
5	28	66	26	17	57	38	11	11	30	22	25	13	13	8	19	16	21	33
6	56	60	51	34	25	16	15	13	30	24	24	18	16	19	18	17	27	28
7	59	69	34	33	10	35	17	22	25	30	30	23	23	32	11	21	20	25
8	56	n.d	12	32	16	43	19	27	25	29	41	26	28	36	8	15	14	26
9	60	53	10	30	27	43	53	25	22	49	48	29	32	29	11	14	19	22
10	72	52	15	29	31	21	31	25	19	33	35	28	23	28	20	23	17	23
11	49	30	47	44	26	20	20	25	25	32	31	11	14	36	17	32	24	24
12	23	37	38	67	22	37	39	19	44	27	25	13	19	37	15	20	15	28
13	17	47	35	61	20	60	39	29	65	18	28	14	24	27	10	13	13	29
14	28	28	40	76	28	61	43	38	88	29	39	28	32	33	14	10	19	28
15	38	32	38	65	25	48	60	39	94	29	41	27	34	24	13	12	27	19
16	20	37	32	37	33	45	56	28	71	17	38	26	22	20	16	18	30	15
17	9	44	39	28	50	46	25	31	59	18	19	27	26	27	15	16	9	16
18	36	41	63	62	31	32	30	41	72	18	15	19	12	34	21	14	17	16
19	75	44	54	108	45	21	25	30	85	17	11	25	13	42	28	16	28	10
20	74	24	57	140	54	9	28	12	53	19	13	33	9	27	22	23	n.d	3
21	61	21	65	136	82	21	34	12	53	20	15	49	11	26	23	18	n.d	15
22	51	26	46	154	66	24	18	28	37	26	18	37	11	32	18	19	10	11
23	30	38	48	180	72	31	13	40	20	33	14	30	14	31	16	30	16	14
24	49	28	53	222	63	53	11	29	n.d	16	11	20	23	n.d	21	31	17	20
25	62	20	49	132	34	58	23	32	30	19	19	24	20	33	27	39	20	27
26	53	26	53	161	50	27	27	29	37	12	20	25	29	40	n.d	41	18	25
27	59	17	44	89	79	24	17	26	39	15	10	16	32	17	21	33	17	23
28	84	43	60	75	99	34	26	33	24	25	10	20	36	12	21	18	14	28
29	65	57	65	103			28	9	25	24	10	27	35	19	21	22	13	31
30	58	43	44				15	8	22	23	11	25	34	12	18	16	13	29
31	63	29	21				37	13	12				21	7	12			

Tav. 2.4 (segue) - Polveri sottili (PM10). Media giornaliera in microgrammi/m3. Pordenone Centro. Anni 2008 - 2010

Giorno	luglio			agosto			settembre			ottobre			novembre			dicembre		
	2008	2009	2010	2008	2009	2010	2008	2009	2010	2008	2009	2010	2008	2009	2010	2008	2009	2010
1	16	14	29	27	21	6	24	16	9	50	59	n.d.	15	18	2	18	11	13
2	25	17	35	22	25	18	26	23	11	48	17	21	39	21	12	21	16	31
3	24	17	36	24	21	13	29	24	n.d.	37	12	25	26	13	24	33	21	16
4	36	17	29	34	8	9	26	23	n.d.	15	17	26	31	19	46	39	11	15
5	16	8	14	34	9	12	26	10	n.d.	12	24	16	29	18	64	31	10	30
6	17	15	n.d.	18	16	9	30	5	13	28	42	14	27	8	80	38	24	19
7	20	n.d.	n.d.	20	16	8	29	10	15	42	81	12	19	22	44	40	30	19
8	12	n.d.	21	21	14	12	14	14	12	42	83	16	n.d.	13	22	53	14	22
9	12	7	28	8	13	15	19	16	8	55	56	20	n.d.	7	11	46	23	31
10	24	7	28	8	18	14	23	19	12	39	18	15	50	13	16	18	27	31
11	34	6	25	16	11	16	26	24	12	30	8	22	44	28	31	7	40	33
12	n.d.	7	32	20	12	20	33	20	30	38	8	25	34	33	54	9	25	40
13	n.d.	15	30	26	13	12	23	21	19	50	11	31	7	54	46	16	15	21
14	n.d.	21	26	20	11	12	9	8	14	38	12	34	16	63	78	8	19	31
15	18	29	33	13	8	15	12	10	22	43	10	36	26	67	48	10	32	52
16	24	28	34	6	13	25	15	11	28	66	13	31	30	91	22	9	30	59
17	21	20	34	6	17	n.d.	16	13	21	57	24	5	26	118	22	19	39	39
18	13	14	11	11	18	n.d.	20	15	6	19	15	17	21	116	16	35	36	55
19	11	6	11	17	21	30	22	16	8	26	16	24	42	58	21	44	25	36
20	14	11	18	25	25	22	21	19	24	46	19	17	53	54	25	37	44	55
21	7	21	24	21	28	20	16	n.d.	22	62	31	18	76	57	9	36	53	40
22	9	25	28	21	16	21	16	n.d.	15	76	n.d.	22	23	63	25	47	19	14
23	11	30	25	20	5	22	14	31	20	48	18	40	19	55	33	58	17	28
24	13	28	9	6	10	21	14	34	24	34	11	51	27	55	24	82	13	12
25	20	9	8	10	15	13	21	26	9	33	11	5	32	59	31	23	23	10
26	10	5	13	16	19	23	27	17	8	30	17	18	26	57	20	16	15	12
27	8	13	14	16	22	29	22	22	8	36	20	24	37	32	18	26	15	34
28	12	19	16	19	29	12	18	40	13	44	19	29	22	52	9	22	19	40
29	18	19	39	25	17	7	27	48	13	26	24	32	17	49	39	37	32	39
30	25	24	8	28	6	41	35	62	19	17	16	35	16	n.d.	13	45	39	49
31	26	21	7	20	12	12				15	14	23				53	33	50

Fonte : ARPA Regione FVG

Nota: Valore limite giornaliero: 50µg/m³

Tav. 2.5 - Rilevazioni meteorologiche. Comune di Pordenone. 2000 - 2010

	2000	2001*	2002	2003	2004	2005*	2006	2007	2008	2009	2010
N. giorni con precipitazioni	(....)	(....)	(....)	(....)	(....)	(....)	87	84	112	105	111
Valore annuo cumulato mm	1376,6	893,4	1431,2	913,6	1419,0	1419,0	1120,0	1232,4	1737,0	1529,1	1841,1
Mese con >precipitazioni in mm	novembre	marzo	novembre	novembre	febbraio	settembre	agosto	settembre	dicembre	marzo	novembre
Mese con <precipitazioni in mm	gennaio	ottobre	marzo	marzo	luglio	marzo	luglio	aprile	febbraio	maggio	aprile
Massima precipitazione giornaliera rilevata - mm	114,0	72,4	74,6	59,8	89,0	250,4	84,4	64,8	99,7	107,1	135,4
Data di riferimento	16-set	20-lug	18-nov	8-nov	31-ott	9-set	15-set	26-set	13-nov	29-mar	01-nov
Temperatura media annua in °C	13,2	13,5	13,7	13,5	12,7	12,6	13,6	14,0	13,7	14,1	13,19
Temperatura massima rilevata in °C	33,8	33,9	35,0	36,9	33,6	35,3	37,8	37,1	34,8	35,2	36,7
Data di riferimento valore estremo	25-ago	1-ago	22-giu	11-ago	23-lug	30-lug	23-lug	19-lug	26-giu	18-ago	16-lug
Temperatura minima rilevata in °C	-9,4	-8,6	-9,6	-7,8	-7,0	-8,9	-9,3	-4,6	-5,1	-12,4	-7,2
Data di riferimento valore estremo	26-gen	17-dic	4-gen	25-dic	24-gen	1-mar	25-gen	19-dic	02-gen	21-dic	19-dic

Fonte: OSMER - Regione F.V.G.

* il valore cumulato delle precipitazioni è approssimato per difetto

Tav. 2.6 - Rilevazioni meteorologiche mensili. Pordenone. Temperature minime anni 1995 - 2010. Valori medi e valori estremi

ANNO	Temperatura C° - minima - valore medio											
	gennaio	febbraio	marzo	aprile	maggio	giugno	luglio	agosto	settembre	ottobre	novembre	dicembre
1995	-2,3	0,8	1,9	6,3	11,1	14,1	18,7	15,6	11,5	7,9	2,2	1,5
1996	0,8	-1,7	0,9	7,3	11,9	15,5	15,4	15,7	11,0	8,3	5,5	0,0
1997	0,8	0,0	2,8	4,5	11,8	15,5	15,9	16,6	12,5	7,5	4,6	2,1
1998	0,4	-0,2	1,3	7,6	12,0	16,3	17,5	17,4	12,4	8,3	1,3	-2,4
1999	-1,6	-2,3	3,7	8,0	13,5	15,2	17,3	17,3	14,2	9,2	2,7	-1,5
2000	-4,0	-0,8	3,0	9,2	13,0	15,9	15,4	17,0	12,7	10,5	6,4	2,8
2001	2,1	1,1	7,0	6,9	14,7	14,2	17,9	18,2	11,4	11,6	2,1	-4,0
2002	-3,5	2,1	4,6	7,6	13,1	17,7	18,4	17,1	13,3	9,3	7,1	3,0
2003	-1,0	-3,3	2,3	6,8	13,1	19,0	18,2	19,5	11,4	6,5	5,8	0,6
2004	-2,1	-0,4	3,3	8,0	10,3	15,4	17,1	17,0	12,6	12,1	3,5	0,5
2005	-2,3	-2,6	2,0	7,1	12,5	16,2	17,8	15,9	14,4	10,0	3,6	-1,0
2006	-2,3	-0,2	3,1	7,5	11,7	15,7	19,3	15,6	14,1	10,6	4,5	1,5
2007	2,3	2,8	5,3	9,4	13,7	17,1	16,9	16,4	11,6	7,6	2,2	-1,2
2008	1,7	0,4	3,8	7,8	13,3	16,9	17,6	17,8	12,5	9,4	4,8	1,3
2009	-0,6	0,5	3,2	9,3	13,9	15,6	17,8	18,8	14,6	8,7	6,8	0,1
2010	-1,2	1,2	3,8	7,8	12,2	16,5	18,8	17,1	12,8	7,1	6,6	-0,3

ANNO	Temperatura C° - minima - valore estremo											
	gennaio	febbraio	marzo	aprile	maggio	giugno	luglio	agosto	settembre	ottobre	novembre	dicembre
1995	-7,4	-3,3	-2,5	-0,5	6,5	11,6	15,0	7,0	6,0	0,4	-5,3	-4,7
1996	-4,9	-6,3	-5,2	2,1	5,9	10,9	10,3	11,8	6,2	3,0	-0,9	-10,0
1997	-3,3	-4,5	-0,4	-1,1	7,3	10,7	13,1	11,0	8,2	-2,3	-4,3	-3,2
1998	-6,3	-6,5	-3,4	3,8	7,8	10,0	11,8	9,2	8,7	2,5	-5,2	-6,0
1999	-6,9	-7,7	-2,1	2,6	9,6	9,5	13,7	13,1	9,8	0,5	-3,5	-7,5
2000	-9,4	-3,6	-1,7	3,5	7,4	12,9	9,8	13,1	8,7	4,7	0,0	-6,8
2001	-5,0	-4,2	-1,3	2,6	10,5	6,7	14,0	12,8	5,8	6,2	-3,3	-8,6
2002	-9,6	-2,1	-1,1	2,5	5,8	13,5	15,5	13,8	5,2	4,4	-0,3	-5,0
2003	-7,6	-5,6	-1,9	-2,9	7,2	15,7	14,2	12,0	6,8	-1,9	-0,9	-7,8
2004	-7,8	-3,3	-3,4	1,3	5,8	11,5	10,9	10,9	6,8	5,1	-4,0	-5,6
2005	-6,5	-6,4	-8,9	1,9	7,8	7,3	11,0	10,1	10,1	3,3	-3,5	-5,5
2006	-9,3	-5,8	-4,0	1,0	4,5	6,3	15,8	10,4	11,1	3,7	-1,6	-4,3
2007	-3,6	-2	0,1	4,2	10	12,9	9,7	12,8	7,9	-0,7	-3,1	-4,6
2008	-5,1	-4,6	-0,6	3,0	8,3	9,2	12,2	13,4	5,2	4,4	-3,7	-5,0
2009	-7,6	-5,1	-2,0	5,9	9,0	9,4	12,3	13,1	10,2	0,8	1,5	-12,4
2010	-5,9	-5,6	-3,3	2,6	7,0	10,0	14,0	8,9	9,7	0,5	0,3	-7,2

Fonte: OSMER - Regione F.V.G.

Tav. 2.7 - Rilevazioni meteorologiche mensili. Pordenone. Temperature massime anni 1995-2010. Valori medi e valori estremi

ANNO	Temperatura C° - massima - valore medio											
	gennaio	febbraio	marzo	aprile	maggio	giugno	luglio	agosto	settembre	ottobre	novembre	dicembre
1995	6,5	9,5	11,8	16,7	20,8	23,8	30,0	27,1	21,6	20,8	11,6	7,8
1996	7,4	7,3	11,1	17,8	22,1	27,1	26,4	27,2	20,9	17,3	12,4	7,0
1997	8,6	9,9	16,0	16,7	22,8	25,0	27,3	27,7	26,1	17,9	11,9	8,3
1998	7,5	13,1	13,3	15,9	23,0	26,7	28,5	30,0	23,0	17,6	10,8	6,4
1999	8,0	7,9	13,5	17,5	23,0	26,3	28,6	27,4	25,6	18,5	11,1	6,6
2000	5,9	9,7	13,1	19,1	23,9	28,1	26,2	29,6	24,5	19,1	13,2	9,2
2001	8,2	11,4	14,2	17,6	25,8	26,6	28,7	30,4	21,6	21,7	12,7	6,7
2002	6,8	9,7	16,6	18,1	23,0	28,2	29,0	28,1	23,7	18,7	14,5	8,8
2003	7,3	8,3	15,2	16,8	26,1	31,2	30,2	33,5	24,4	15,9	13,6	9,0
2004	5,9	7,0	12,5	17,9	20,9	26,2	28,6	28,5	24,5	18,9	13,7	10,4
2005	6,9	7,9	13,0	17,5	24,5	28,4	29,5	26,5	25,0	18,5	12,1	7,8
2006	7,0	8,9	11,7	18,6	22,9	29,2	33,2	25,9	26,6	21,8	14,7	10,7
2007	10,0	12,6	16,1	23,6	25,5	27,9	30,7	28,3	23,6	18,8	12,8	8,9
2008	9,4	10,2	13,4	18,0	24,3	27,8	29,9	30,1	23,9	20,5	13,3	8,6
2009	7,9	9,8	14,3	20,8	26,4	26,8	29,8	31,5	27,3	19,6	13,2	8,2
2010	6,1	9,1	13,2	20,1	22,3	27,4	30,9	28,5	23,9	18,4	12,9	6,8
ANNO	Temperatura C° - massima - valore estremo											
	gennaio	febbraio	marzo	aprile	maggio	giugno	luglio	agosto	settembre	ottobre	novembre	dicembre
1995	11,9	13,6	15,2	24,6	29,7	29,7	33,0	32,2	25,0	25,8	17,3	11,4
1996	14,1	14,0	17,1	24,1	28,2	34,8	31,0	30,5	25,7	22,2	17,7	12,9
1997	14,2	16,3	20,5	23,1	32,4	30,4	29,8	30,7	30,6	23,9	16,1	12,1
1998	12,7	20,1	20,2	22,2	29,8	31,5	34,4	35,8	27,8	21,6	16,5	11,8
1999	13,2	13,1	20,5	21,9	28,6	30,6	31,8	31,5	29,3	24,4	20,3	11,6
2000	12,7	14,6	18,4	27,5	28,0	32,3	30,8	33,8	28,7	26,7	17,4	15,8
2001	11,6	17,3	19,5	26,2	31,9	31,5	33,1	33,9	26,9	27,2	20,6	13,4
2002	12,4	14,4	22,5	23,7	27,8	35,0	32,7	31,0	28,9	22,0	18,8	14,2
2003	12,4	15,3	20,6	22,8	31,8	36,0	34,1	36,9	29,1	24,0	20,2	15,3
2004	15,3	12,9	22,2	25,3	26,3	31,1	33,6	31,4	29,0	23,4	26,3	16,0
2005	11,0	12,8	22,0	24,9	33,2	33,5	35,3	32,1	32,3	22,0	20,0	12,9
2006	13,7	17,0	17,4	26,5	27,0	36,2	37,8	30,5	31,3	26,9	18,3	16,4
2007	16,2	16,8	21,8	27,5	33,5	32,6	37,1	32,2	27,5	27,3	19,7	12,8
2008	14,2	16,7	19,5	22,6	32,7	34,8	33,2	33,4	31,1	26,5	21,0	12,5
2009	12,3	13,6	17,7	25,9	34,0	31,6	34,6	35,2	31,9	25,2	16,1	13,8
2010	9,4	14,5	21,0	27,3	28,0	32,7	36,7	32,2	27,5	24,7	18,9	14,1

Fonte: OSMER - Regione F.V.G.

Tav. 2.8 - Rilevazioni meteorologiche mensili. Pordenone. Temperature medie (valore medio). Anni 1995 - 2010

ANNO	gennaio	febbraio	marzo	aprile	maggio	giugno	luglio	agosto	settembre	ottobre	novembre	dicembre
1995	1,8	5,0	6,9	11,3	16,0	18,5	24,3	20,9	16,1	13,6	6,6	4,5
1996	3,9	2,5	6,0	12,4	16,9	21,3	20,9	21,1	15,5	12,3	8,6	3,1
1997	4,3	4,6	9,2	10,5	17,2	20,0	21,3	21,9	18,9	12,2	8,0	5,0
1998	3,8	5,8	7,3	11,3	17,4	21,3	23,0	23,6	17,3	12,4	5,7	1,5
1999	2,7	2,5	8,5	12,5	18,0	20,6	22,8	22,1	19,6	13,5	6,4	2,2
2000	0,2	4,2	7,9	13,9	18,3	22,0	20,6	23,1	18,1	14,2	9,5	5,8
2001	5,1	6,0	10,5	12,1	20,2	20,5	23,1	24,3	16,3	16,0	6,8	0,7
2002	1,1	5,8	10,4	12,8	17,9	22,9	23,4	22,3	17,8	13,6	10,8	5,8
2003	2,7	2,0	8,5	11,7	19,7	25,0	24,2	26,0	17,4	11,0	9,3	4,5
2004	1,7	3,1	7,6	12,7	15,4	20,7	22,9	22,5	18,2	15,2	8,0	4,8
2005	1,6	2,2	7,1	12,1	18,5	22,2	23,6	21,0	19,2	13,7	7,5	2,9
2006	1,8	4,0	7,3	13,0	17,4	22,5	26,3	20,4	20,0	15,5	9,1	5,5
2007	5,8	7,4	10,6	16,6	19,3	22,3	23,8	22,2	17,1	12,9	7,1	3,0
2008	5,2	4,7	8,4	12,6	18,6	22,1	23,7	23,8	17,6	14,4	8,7	4,6
2009	3,4	4,7	8,5	14,7	20,0	21,0	23,7	24,8	20,5	13,7	9,8	4,0
2010	2,1	4,9	8,2	14,0	17,0	21,8	24,8	22,5	17,9	12,3	9,7	3,1

Fonte: OSMER - Regione F.V.G.

Tav. 3.1 - Popolazione residente. Dati riassuntivi al 31.12.2010

	Circoscrizione						Comune
	Rorai-Cappuccini	Nord	Centro	Torre	Borgomeduna	Sud	
Superficie (Kmq)	4,9	5,6	2,3	6,7	3,0	15,7	38,23
Totale abitanti	8.995	6.843	10.977	10.549	5.073	9.286	51.723
Densità abitativa (ab./Kmq)	1.836	1.222	4.773	1.574	1.691	591	1.353
Maschi	4.285	3.241	5.121	5.038	2.477	4.441	24.603
Femmine	4.710	3.602	5.856	5.511	2.596	4.845	27.120
Stranieri	1.365	1.214	2.241	1.277	948	1367	8.412
Famiglie	4.061	3.071	5.266	4.689	2.242	3.979	23.308
Abitanti 0-14 anni (valori assoluti)	1.061	820	1.307	1.354	690	1.274	6.506
Abitanti ≥ 65 anni (valori assoluti)	2008	1.538	2.741	2.484	1.089	1.874	11.734

Età media residenti: 44,7

Età media cittadini italiani: 47,3

Età media cittadini stranieri: 30,9

Tasso generico di natalità (*per mille abitanti*): 9,29

Tasso di mortalità (*per mille abitanti*): 10,03

Indice di dipendenza giovanile: 19,43

Indice di dipendenza senile: 35,04

**Tav. 3.2 - Movimento naturale della popolazione residente, per genere.
1957 - 2010**

ANNO	NATI			MORTI			Saldo naturale
	Maschi	Femmine	Totale	Maschi	Femmine	Totale	
1957	218	223	441	146	138	284	157
1958	253	224	477	137	100	237	240
1959	239	241	480	123	120	243	237
1960	258	270	528	166	126	292	236
1961	309	268	577	143	144	287	290
1962	316	278	594	143	149	292	302
1963	384	342	726	187	158	345	381
1964	424	372	796	171	165	336	460
1965	395	405	800	188	169	357	443
1966	406	401	807	205	151	356	451
1967	395	399	794	176	177	353	441
1968	433	389	822	192	196	388	434
1969	413	410	823	233	152	385	438
1970	386	389	775	206	159	365	410
1971	416	365	781	244	180	424	357
1972	455	406	861	232	208	440	421
1973	401	400	801	265	201	466	335
1974	414	436	850	212	200	412	438
1975	381	347	728	251	222	473	255
1976	314	317	631	246	221	467	164
1977	319	276	595	269	223	492	103
1978	278	261	539	230	225	455	84
1979	241	215	456	247	201	448	8
1980	244	217	461	254	235	489	-28
1981	210	238	448	253	199	452	-4
1982	237	212	449	261	200	461	-12
1983	227	233	460	248	226	474	-14
1984	201	194	395	223	208	431	-36
1985	207	191	398	230	252	482	-84
1986	202	176	378	248	231	479	-101
1987	197	192	389	239	210	449	-60
1988	186	202	388	226	207	433	-45
1989	182	162	344	228	240	468	-124
1990	191	214	405	254	250	504	-99
1991	193	206	399	217	243	460	-61
1992	218	224	442	237	249	486	-44
1993	211	179	390	231	235	466	-76
1994	196	151	347	237	237	474	-127
1995	198	150	348	239	230	469	-121
1996	200	192	392	256	269	525	-133
1997	155	158	313	262	291	553	-240
1998	203	172	375	217	294	511	-136
1999	196	202	398	246	244	490	-92
2000	182	199	381	255	243	498	-117
2001	242	186	428	214	246	460	-32
2002	182	204	386	234	276	510	-124
2003	238	206	444	255	264	519	-75
2004	254	224	478	239	264	503	-25
2005	231	235	466	219	275	494	-28
2006	246	250	496	243	268	511	-15
2007	256	260	516	208	273	481	35
2008	256	230	486	257	313	570	-84
2009	273	237	510	266	323	589	-79
2010	249	231	480	232	286	518	-38

Fonte: Comune di Pordenone. Mod. Istat P.2

Tav. 3.3 - Nati residenti per cittadinanza. Anno 2010

CITTADINANZA	Maschi	Femmine	Totale
Italia	147	148	295
Ghana	26	23	49
Bangladesh	11	9	20
Albania	7	12	19
Romania	8	8	16
Marocco	5	2	7
Croazia	4	1	5
Nigeria	3	2	5
Tunisia	1	4	5
Kosovo	2	2	4
Stati Uniti d'America	2	0	2
Altri paesi europei	6	5	11
Altri paesi asiatici	8	2	10
Altri paesi africani	10	4	14
Apolide	9	9	18
Totale	249	231	480

Tav. 3.4 - Nati residenti per classe di età dei genitori. 2008 - 2010

ETA' MADRE			ETA' PADRE				
(anni)	2008	2009	2010	(anni)	2008	2009	2010
≤ 19	0	0	1	≤ 19	0	0	0
da 20 a 25	34	33	49	da 20 a 25	1	2	9
da 25 a 30	75	83	107	da 25 a 30	30	29	40
da 30 a 35	127	144	134	da 30 a 35	93	113	122
da 35 a 40	134	161	134	da 35 a 40	142	160	149
≥ 40	101	77	43	≥ 40	170	147	99
n.d.	15	12	12	n.d.	50	59	61

Tav. 3.5 - Nati residenti per mese e cittadinanza dei genitori. Anno 2010

MESE	genitori		madre		Totale
	italiani	stranieri	italiano	italiana straniera	
Gennaio	26	4	2	4	36
Febbraio	19	12	3	0	34
Marzo	23	12	1	1	37
Aprile	20	22	1	1	44
Maggio	20	16	0	1	37
Giugno	17	12	4	2	35
Luglio	30	15	2	0	47
Agosto	17	10	2	0	29
Settembre	38	17	2	0	57
Ottobre	20	19	4	0	43
Novembre	19	14	10	0	43
Dicembre	16	13	6	3	38
Totale	265	166	37	12	480

Tav. 3.6 - Nati vivi e morti, dichiarati a Pordenone, per genere. 2000 -2010

ANNO	Nati vivi			Nati morti		
	Maschi	Femmine	Totale	Maschi	Femmine	Totale
2000	196	212	408	-	3	3
2001	256	205	461	2	5	7
2002	201	225	426	2	2	4
2003	253	213	466	3	1	4
2004	272	230	502	-	6	6
2005	205	210	415	2	2	4
2006	231	232	463	1	1	2
2007	237	238	475	4	3	7
2008	226	212	438	5	3	8
2009	253	204	457	4	3	7
2010	220	211	431	1	1	2

Tav 3.7 - Nati vivi, dichiarati a Pordenone, secondo il sesso e la filiazione. 2000 - 2010

ANNO	Legittimi			Naturali riconosciuti e non		
	Maschi	Femmine	Totale	Maschi	Femmine	Totale
2000	167	179	346	29	33	62
2001	214	176	390	39	32	71
2002	170	192	362	31	33	64
2003	197	166	363	54	49	103
2004	207	187	394	65	43	108
2005	146	165	311	59	45	104
2006	184	186	370	47	46	93
2007	188	188	376	49	50	99
2008	177	168	345	49	44	93
2009	211	164	375	42	40	82
2010	169	160	329	51	51	102

Tav. 3.8 - Nati vivi e morti da parti gemellari, dichiarati a Pordenone, per genere. 2000 - 2010

ANNO	Maschi	Femmine	Totale
2000	4	6	10
2001	5	7	12
2002	3	5	8
2003	9	9	18
2004	7	7	14
2005	6	8	14
2006	3	3	6
2007	12	4	16
2008	3	11	14
2009	5	14	19
2010	2	8	10

Fonte : Comune di Pordenone. Modd. ISTAT D.7.A

Tav. 3.9 - Nati vivi da almeno un genitore straniero e morti stranieri dichiarati a Pordenone. 2001 - 2010

ANNO	NATI			MORTI		
	Maschi	Femmine	Totale	Maschi	Femmine	Totale
2001	42	47	89	1	5	6
2002	56	63	119	3	9	12
2003	56	60	116	11	2	13
2004	81	72	153	4	1	5
2005	64	57	121	4	5	9
2006	72	80	152	11	10	21
2007	74	95	169	8	0	8
2008	100	84	184	13	3	16
2009	104	87	191	14	3	17
2010	108	100	208	7	5	12

Fonte : Comune di Pordenone. Modd. ISTAT D.7.A

Tab. 3.10 - Nomi più diffusi tra i nati nel 2010 residenti a Pordenone

Maschi		Femmine	
Nome	n	Nome	n.
ALESSANDRO	12	ANNA	7
MATTEO	7	SOFIA	7
DAVIDE	6	EMMA	5
LORENZO	6	GIADA	5
ANDREA	5	GIULIA	5
FRANCESCO	5	ALESSIA	4
PIETRO	5	CHIARA	4
TOMMASO	5		
GIOVANNI	4		
MATTIA	4		
SAMUELE	4		

Tav. 3.11 - Morti residenti per età e sesso. Anno 2010

Età (anni)	maschi	femmine	totale
0	1	1	2
21	1	0	1
38	1	0	1
40	1	0	1
41	0	1	1
46	1	1	2
47	1	1	2
48	1	0	1
49	2	0	2
50	0	1	1
51	1	0	1
52	1	1	2
53	1	0	1
54	2	0	2
55	2	1	3
56	0	2	2
58	2	0	2
59	4	2	6
60	5	0	5
61	3	0	3
62	2	2	4
63	2	0	2
64	3	2	5
65	2	3	5
66	4	2	6
67	1	0	1
68	2	3	5
69	4	0	4
70	4	2	6
71	4	3	7
72	11	3	14
73	4	5	9
74	6	4	10
75	8	2	10
76	10	7	17
77	1	12	13
78	4	5	9
79	6	10	16
80	6	11	17
81	5	7	12
82	9	13	22
83	11	9	20

Tav. 3.11 (segue) - Morti residenti per età e sesso. Anno 2010

Età (anni)	maschi	femmine	totale
84	9	14	23
85	15	17	32
86	12	16	28
87	9	21	30
88	10	12	22
89	5	14	19
90	8	13	21
91	6	9	15
92	2	7	9
93	0	7	7
94	2	3	5
95	3	11	14
96	4	6	10
97	4	5	9
98	3	5	8
99	1	7	8
101	0	2	2
106	0	1	1
Totale	232	286	518
<i>di cui stranieri</i>	<i>3</i>	<i>2</i>	<i>5</i>

Tav. 3.12 - Morti residenti secondo le principali cause. Maschi. 2010

CAUSA	Classe d'età														
	0-4	20-24	35-39	45-49	50-54	55-59	60-64	65-69	70-74	75-79	80-84	85-89	90-94	95-99	Totale
Disturbi psichici												1	1	1	3
Malattie del sistema nervoso e degli organi dei sensi			1				1		1		1	3	1		8
Malattie del sistema osteomuscolare e del tessuto connettivo												1			1
Malattie dell'apparato circolatorio	1			1	1	3	1	6	7	5	11	16	10	5	67
Malattie dell'apparato digerente					1	1	2	2	3	2	4	1	1		17
Malattie dell'apparato genitourinario									1			1			2
Malattie dell'apparato respiratorio					1	1			2	2	8	10	3	2	29
Malattie ghiandole endocrine/nutrizione/metabolismo/disturbi immunitari				1	1				1	3	6	1			13
Malattie infettive e parassitarie										3	1			1	5
Malformazioni congenite															
Non rilevato (*)			1		1										2
Sintomi, segni e stati morbosi maldefiniti		1						1							2
Traumatismi e avvelenamenti				2	1	1	1			1	1				7
Tumori				1	1	3	8	5	15	16	9	12	4	2	76
Totale complessivo(**)	1	1	2	5	7	9	13	14	30	32	41	46	20	11	232

(*) deceduti all'estero

(**)V. Avvertenze

Fonte: A.S.S. n. 6 "Friuli Occidentale"

Tav. 3.13 - Morti residenti secondo le principali cause. Femmine. 2010

CAUSA	Classe d'età															Totale	
	0-4	35-39	40-44	45-49	50-54	55-59	60-64	65-69	70-74	75-79	80-84	85-89	90-94	95-99	100-104		105-109
Disturbi psichici											1	5	1	2			9
Malattie del sistema nervoso e degli organi dei sensi									1	2	2	3	2				10
Malattie del sistema osteomuscolare e del tessuto connettivo																	
Malattie dell'apparato circolatorio							1	1	3	12	24	33	26	11	1	1	113
Malattie dell'apparato digerente						1		1	1	3	3	3		2			14
Malattie dell'apparato genitourinario							1			1	1	2		1			6
Malattie dell'apparato respiratorio									1	3	5	5	5	3			22
Malattie ghiandole endocrine/nutrizione/metabolismo/disturbi immunitari											2	5					7
Malattie infettive e parassitarie			1									2					3
Malformazioni congenite	1												1				2
Non rilevato (*)				1								1					2
Sintomi, segni e stati morbosi maldefiniti								1							1		2
Traumatismi e avvelenamenti		1		1	1			1			1	1	1	1			8
Tumori					3	3	4	4	11	21	21	16	4	5			92
Totale complessivo(*)	1	1	1	2	4	4	6	8	17	42	60	76	40	25	2	1	290

(*) Vedi Avvertenze

Fonte: A.S.S. n. 6 "Friuli Occidentale"

Tav. 3.14 - Morti residenti secondo le principali cause. Anni 1997 -2010

CAUSA	Anno													
	1997	1998	1999	2000	2001	2002	2003	2004	2005	2006	2007	2008	2009	2010
- Malattie dell'apparato circolatorio	188	200	191	203	171	225	210	181	189	186	166	201	216	180
- Tumori	194	166	178	164	126	140	165	181	153	180	149	169	180	168
- Malattie dell'apparato respiratorio	33	39	41	36	50	50	46	44	60	59	53	58	54	51
- Malattie dell'apparato digerente	26	21	21	32	24	34	24	42	30	19	30	27	32	31
- Traumatismi ed avvelenamenti	24	17	20	26	20	20	18	18	19	18	22	22	24	15
- Disturbi psichici	15	12	16	13	12	12	14	12	13	17	9	17	13	12
- Malattie del sistema nervoso e degli organi dei sensi	2	13	10	9	5	4	11	6	7	13	13	10	14	18
- Malattie ghiandole endocrine/metabolismo/disturbi immunitari	11	10	15	15	12	11	8	11	12	8	14	18	12	20
- Sintomi, segni e stati morbosi maldefiniti	9	9	7	6	6	7	6	7	9	5	6	7	6	4
- Malattie dell'apparato genito-urinario	6	4	6	7	7	7	5	2	5	5	6	5	5	8
- Malattie infettive e parassitarie	7	5	2	1	2	6		5	6	4	7	11	9	8
- Malattie del sistema osteomuscolare e del tessuto connettivo	4	3	1	0	2	3	7	3	2	7	4	5	11	1
- Malformazioni congenite	2	1	1	0	0	2	1	0	0	1	2	2	2	2
- Alcune condizioni morbose di origine perinatale	0	0	1	0	2	2	1	3	2	0	0	0	2	0
- Malattie del sangue	1	2	0	0	1	1	0	0	1	0	1	5	1	0
- Malattie della pelle e del tessuto sottocutaneo	0	0	0	0	0	1	1	0	0	1	0	0	1	0
- Non definita	0	0	0	0	2	0	0	0	2	1	0	0	0	4
Totale(*)	522	502	510	512	442	525	517	515	510	524	482	557	582	522

Fonte: A.S.S. n. 6 "Friuli Occidentale"

(*)V. Avvertenze

**Tav. 3.15 - Morti, dichiarati a Pordenone, nel primo anno di vita,
per genere. 1990 - 2010**

ANNO	Maschi	Femmine	Totale
1990	-	-	-
1991	2	1	3
1992	-	2	2
1993	1	-	1
1994	1	-	1
1995	1	-	1
1996	1	-	1
1997	-	-	-
1998	-	-	-
1999	-	-	-
2000	-	-	-
2001	-	3	3
2002	1	-	1
2003	2	-	2
2004	-	1	1
2005	2	1	3
2006	1	-	1
2007	-	1	1
2008	-	-	-
2009	1	-	1
2010	-	-	-

**Tav. 3.16 - Morti, dichiarati a Pordenone, dopo il primo anno di vita,
per genere. 1990 - 2010**

ANNO	Maschi	Femmine	Totale
1990	717	583	1300
1991	700	628	1328
1992	682	641	1323
1993	705	623	1328
1994	659	593	1252
1995	638	587	1225
1996	641	580	1221
1997	655	610	1265
1998	618	654	1272
1999	643	611	1254
2000	647	527	1174
2001	569	573	1142
2002	617	619	1236
2003	635	598	1233
2004	597	555	1152
2005	528	536	1064
2006	533	525	1058
2007	474	515	989
2008	523	549	1072
2009	548	575	1123
2010	475	544	1019

Fonte: Comune di Pordenone. Modd. ISTAT D.7.A

Tav. 3.17 - Popolazione residente suddivisa per genere. 1950 - 2010

ANNO	Maschi	Femmine	Totale	Var.%
1950	13015	14163	27178	
1951(a)	13057	14203	27260	0,30
1952	13270	14435	27705	1,63
1953	13321	14818	28139	1,57
1954	13680	15153	28833	2,47
1955	14285	15771	30056	4,24
1956	14525	16025	30550	1,64
1957	14829	16291	31120	1,87
1958	15184	16736	31920	2,57
1959	15565	17092	32657	2,31
1960	16055	17629	33684	3,14
1961(a)	16384	17921	34305	1,84
1962	16920	18420	35340	3,02
1963	17754	19171	36925	4,49
1964	18364	19725	38089	3,15
1965	19331	20701	40032	5,10
1966	20013	21472	41485	3,63
1967	20484	22082	42566	2,61
1968	21183	22820	44003	3,38
1969	21659	23417	45076	2,44
1970	22249	24148	46397	2,93
1971(a)	22734	24805	47539	2,46
1972	23263	25235	48498	2,02
1973	23710	25822	49532	2,13
1974	24408	26598	51006	2,98
1975	24901	26992	51893	1,74
1976	25105	27214	52319	0,82
1977	25144	27266	52410	0,17
1978	25058	27226	52284	-0,24
1979	24943	27163	52106	-0,34
1980	24952	27129	52081	-0,05
1981(a)	24773	27329	52102	0,04
1982	24663	27315	51978	-0,24
1983	24558	27237	51795	-0,35
1984	24402	27035	51437	-0,69
1985	24153	26905	51058	-0,74
1986	24039	26786	50825	-0,46
1987	23890	26706	50596	-0,45
1988	23881	26705	50586	-0,02
1989	23755	26545	50300	-0,57
1990	23735	26487	50222	-0,16
1991(a)	23774	26452	50226	0,01
1992	23741	26421	50162	-0,13
1993	23536	26185	49721	-0,88
1994	23283	25966	49249	-0,95
1995	23126	25757	48883	-0,74
1996	23025	25584	48609	-0,56
1997	22976	25518	48494	-0,24
1998	23048	25507	48555	0,13
1999	23156	25502	48658	0,21
2000	23243	25555	48798	0,29

**Tav. 3.17 (segue) - Popolazione residente suddivisa per genere.
1950 - 2010**

ANNO	Maschi	Femmine	Totale	Var. %
2001(a)	23487	25678	49165	1,04
2002	23900	25972	49872	1,44
2003	24434	26574	51008	2,28
2004	24495	26549	51044	0,07
2005	24388	26538	50926	-0,23
2006	24084	26435	50519	-0,80
2007	24248	26603	50851	0,66
2008	24583	26878	51461	1,20
2009	24493	26911	51404	-0,11
2010	24603	27120	51723	0,62

(a) Dati ufficiali ricalcolati sulla base dei risultati dei censimenti della popolazione

Fonte: Anagrafe. Mod.Istat P.2

Tav. 3.18 - Popolazione residente al 31.12.2010 per età, sesso e circoscrizione

ETA'	Rorai -Cappuccini			Nord			Centro			Torre			Borgomeduna			Sud			Totale		
	m	f	mf	m	f	mf	m	f	mf	m	f	mf	m	f	mf	m	f	mf	m	f	mf
0	39	27	66	29	25	54	61	41	102	49	54	103	25	25	50	42	52	94	245	224	469
1	42	25	67	37	20	57	55	65	120	51	57	108	36	25	61	57	48	105	278	240	518
2	43	33	76	38	31	69	60	60	120	44	49	93	18	27	45	51	44	95	254	244	498
3	40	42	82	37	29	66	57	46	103	50	57	107	28	27	55	46	52	98	258	253	511
4	27	46	73	34	35	69	45	43	88	48	53	101	31	23	54	45	38	83	230	238	468
5	37	36	73	19	25	44	45	37	82	41	44	85	27	22	49	43	47	90	212	211	423
6	35	34	69	39	27	66	42	46	88	53	44	97	20	26	46	47	35	82	236	212	448
7	34	35	69	27	34	61	34	29	63	45	33	78	32	19	51	46	39	85	218	189	407
8	30	34	64	15	26	41	40	37	77	44	46	90	18	16	34	30	32	62	177	191	368
9	33	31	64	28	26	54	45	31	76	51	22	73	32	13	45	46	45	91	235	168	403
10	28	40	68	31	16	47	40	39	79	39	46	85	30	20	50	37	45	82	205	206	411
11	34	34	68	26	24	50	41	42	83	42	49	91	19	16	35	26	39	65	188	204	392
12	35	30	65	27	21	48	36	33	69	42	36	78	22	25	47	44	49	93	206	194	400
13	38	31	69	21	25	46	33	36	69	42	46	88	15	18	33	27	38	65	176	194	370
14	43	45	88	24	24	48	49	39	88	40	37	77	12	23	35	46	38	84	214	206	420
15	53	31	84	27	36	63	49	30	79	43	35	78	21	16	37	48	38	86	241	186	427
16	42	45	87	19	20	39	48	33	81	33	28	61	27	18	45	33	36	69	202	180	382
17	43	39	82	33	18	51	46	45	91	43	42	85	18	16	34	44	43	87	227	203	430
18	51	56	107	28	26	54	49	47	96	66	39	105	25	17	42	44	52	96	263	237	500
19	34	43	77	35	28	63	50	54	104	47	42	89	27	27	54	44	35	79	237	229	466
20	33	56	89	25	28	53	45	51	96	56	51	107	19	23	42	39	43	82	217	252	469
21	29	39	68	26	18	44	55	35	90	41	45	86	31	28	59	44	51	95	226	216	442
22	29	52	81	30	35	65	53	41	94	39	44	83	20	21	41	49	36	85	220	229	449
23	48	44	92	25	38	63	45	49	94	71	38	109	18	19	37	38	37	75	245	225	470
24	43	47	90	35	39	74	57	56	113	50	56	106	20	14	34	37	49	86	242	261	503
25	46	43	89	45	36	81	50	56	106	55	57	112	29	24	53	47	56	103	272	272	544
26	56	39	95	38	41	79	63	56	119	51	56	107	18	25	43	36	39	75	262	256	518
27	49	49	98	64	45	109	46	55	101	66	47	113	28	22	50	57	56	113	310	274	584
28	43	47	90	38	35	73	67	59	126	67	63	130	23	26	49	55	66	121	293	296	589
29	66	32	98	50	33	83	48	59	107	50	63	113	20	37	57	54	47	101	288	271	559
30	58	54	112	44	48	92	63	59	122	78	44	122	35	26	61	67	45	112	345	276	621
31	75	51	126	41	41	82	72	55	127	70	51	121	31	27	58	50	64	114	339	289	628

Tav. 3.18 (segue) - Popolazione residente al 31.12.2010 per età, sesso e circoscrizione

ETA'	Rorai -Cappuccini			Nord			Centro			Torre			Borgomeduna			Sud			Totale		
	m	f	mf	m	f	mf	m	f	mf	m	f	mf	m	f	mf	m	f	mf	m	f	mf
32	57	47	104	59	47	106	74	76	150	78	61	139	30	44	74	64	56	120	362	331	693
33	64	66	130	42	57	99	86	49	135	67	73	140	48	36	84	72	56	128	379	337	716
34	70	65	135	47	48	95	67	71	138	68	69	137	43	36	79	65	58	123	360	347	707
35	63	69	132	67	48	115	89	86	175	105	80	185	48	41	89	62	69	131	434	393	827
36	86	73	159	46	56	102	80	111	191	74	85	159	50	50	100	71	83	154	407	458	865
37	72	60	132	50	42	92	61	85	146	82	81	163	38	51	89	79	86	165	382	405	787
38	75	64	139	66	71	137	102	88	190	92	80	172	42	40	82	76	93	169	453	436	889
39	75	71	146	61	46	107	84	81	165	70	80	150	54	39	93	66	66	132	410	383	793
40	59	58	117	61	67	128	87	92	179	82	74	156	51	47	98	75	82	157	415	420	835
41	58	64	122	60	48	108	88	94	182	104	89	193	53	39	92	96	71	167	459	405	864
42	71	86	157	48	60	108	100	94	194	95	100	195	54	55	109	87	71	158	455	466	921
43	66	102	168	51	53	104	84	84	168	88	105	193	40	36	76	74	104	178	403	484	887
44	68	70	138	57	49	106	80	91	171	79	94	173	41	45	86	81	82	163	406	431	837
45	67	68	135	50	68	118	94	82	176	87	92	179	52	36	88	73	87	160	423	433	856
46	75	94	169	55	72	127	95	87	182	86	85	171	40	37	77	98	72	170	449	447	896
47	82	70	152	50	48	98	79	101	180	93	74	167	40	46	86	73	91	164	417	430	847
48	67	67	134	50	40	90	76	85	161	70	92	162	40	37	77	90	68	158	393	389	782
49	83	60	143	52	53	105	75	86	161	74	76	150	32	38	70	72	53	125	388	366	754
50	48	69	117	44	58	102	75	87	162	47	63	110	47	36	83	68	73	141	329	386	715
51	56	63	119	40	45	85	86	82	168	65	67	132	34	45	79	64	72	136	345	374	719
52	69	50	119	29	41	70	65	87	152	69	58	127	39	32	71	55	66	121	326	334	660
53	57	82	139	50	58	108	66	78	144	64	83	147	31	35	66	63	56	119	331	392	723
54	60	74	134	49	32	81	62	84	146	60	80	140	34	26	60	50	49	99	315	345	660
55	57	52	109	43	55	98	71	67	138	63	50	113	31	28	59	50	57	107	315	309	624
56	56	79	135	45	46	91	79	80	159	61	71	132	25	43	68	53	60	113	319	379	698
57	53	52	105	35	50	85	59	59	118	47	67	114	19	38	57	50	64	114	263	330	593
58	65	61	126	38	44	82	55	82	137	74	80	154	30	25	55	48	72	120	310	364	674
59	51	64	115	38	56	94	62	90	152	59	67	126	23	32	55	60	66	126	293	375	668
60	54	68	122	52	43	95	56	77	133	49	74	123	28	34	62	55	61	116	294	357	651
61	52	72	124	46	45	91	58	64	122	69	63	132	23	33	56	52	56	108	300	333	633
62	67	79	146	37	49	86	73	89	162	56	80	136	36	29	65	65	74	139	334	400	734
63	55	67	122	37	61	98	54	76	130	82	67	149	26	27	53	67	77	144	321	375	696

Tav. 3.18 (segue) - Popolazione residente al 31.12.2010 per età, sesso e circoscrizione

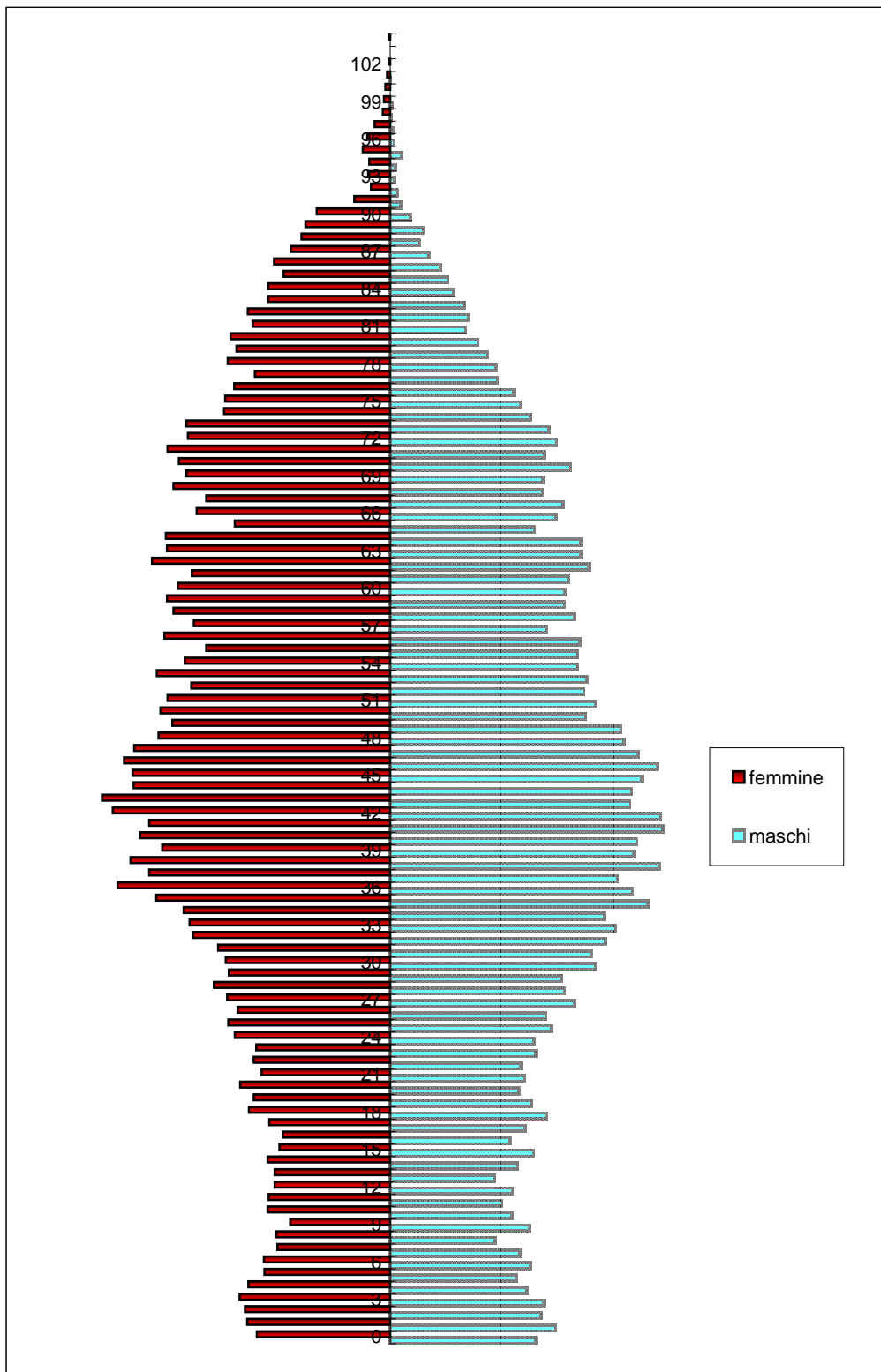
ETA'	Rorai -Cappuccini			Nord			Centro			Torre			Borgomeduna			Sud			Totale		
	m	f	mf	m	f	mf	m	f	mf	m	f	mf	m	f	mf	m	f	mf	m	f	mf
64	53	64	117	51	55	106	52	64	116	74	91	165	24	36	60	67	67	134	321	377	698
65	47	54	101	29	34	63	59	57	116	56	58	114	16	20	36	36	38	74	243	261	504
66	47	60	107	40	45	85	58	70	128	59	64	123	25	29	54	50	57	107	279	325	604
67	49	49	98	44	43	87	64	68	132	55	64	119	31	33	64	48	52	100	291	309	600
68	54	67	121	30	44	74	53	85	138	53	67	120	25	32	57	41	69	110	256	364	620
69	50	61	111	29	45	74	53	62	115	53	72	125	26	33	59	46	69	115	257	342	599
70	58	71	129	31	47	78	57	68	125	63	72	135	37	29	66	57	68	125	303	355	658
71	55	64	119	47	44	91	39	89	128	51	79	130	28	34	62	39	64	103	259	374	633
72	45	52	97	28	46	74	63	83	146	63	80	143	20	26	46	61	53	114	280	340	620
73	46	49	95	35	49	84	50	75	125	59	70	129	28	40	68	49	59	108	267	342	609
74	36	35	71	33	47	80	46	70	116	53	54	107	25	23	48	43	50	93	236	279	515
75	39	40	79	22	42	64	52	68	120	66	54	120	11	30	41	29	43	72	219	277	496
76	43	46	89	22	42	64	48	57	105	37	49	86	21	30	51	37	38	75	208	262	470
77	28	44	72	16	26	42	41	57	98	38	46	84	17	16	33	40	38	78	180	227	407
78	31	45	76	28	42	70	35	64	99	36	59	95	23	25	48	25	38	63	178	273	451
79	26	47	73	28	43	71	39	63	102	27	47	74	15	25	40	29	33	62	164	258	422
80	16	47	63	20	29	49	42	76	118	27	57	84	16	24	40	27	35	62	148	268	416
81	24	32	56	17	32	49	28	62	90	27	50	77	13	19	32	18	36	54	127	231	358
82	19	31	50	14	27	41	38	70	108	23	53	76	20	27	47	18	31	49	132	239	371
83	22	30	52	19	20	39	35	55	90	29	42	71	10	30	40	10	28	38	125	205	330
84	15	38	53	15	31	46	32	41	73	23	45	68	10	19	29	11	31	42	106	205	311
85	18	34	52	6	22	28	19	53	72	23	32	55	13	13	26	18	25	43	97	179	276
86	17	24	41	10	27	37	23	54	77	17	51	68	6	15	21	12	24	36	85	195	280
87	7	26	33	8	18	26	23	41	64	13	40	53	7	16	23	8	26	34	66	167	233
88	9	24	33	5	12	17	14	34	48	10	38	48	3	14	17	8	27	35	49	149	198
89	14	24	38	5	25	30	13	41	54	14	27	41	6	13	19	4	12	16	56	142	198
90	6	22	28	5	18	23	7	33	40	8	29	37	2	7	9	6	14	20	34	123	157
91	2	11	13	3	7	10	5	15	20	5	19	24	1	0	1	2	8	10	18	60	78
92	2	2	4	3	5	8	4	9	13	2	14	16	1	0	1	1	2	3	13	32	45
93	2	5	7	0	4	4	2	13	15	0	9	9	0	3	3	4	3	7	8	37	45
94	3	7	10	3	4	7	1	13	14	1	5	6	0	1	1	1	5	6	9	35	44
95	1	8	9	3	5	8	10	14	24	4	13	17	0	1	1	1	5	6	19	46	65

Tav. 3.18 (segue) - Popolazione residente al 31.12.2010 per età, sesso e circoscrizione

ETA'	Rorai -Cappuccini			Nord			Centro			Torre			Borgomeduna			Sud			Totale		
	m	f	mf	m	f	mf	m	f	mf	m	f	mf	m	f	mf	m	f	mf	m	f	mf
96	3	8	11	1	4	5	0	10	10	1	11	12	0	3	3	2	2	4	7	38	45
97	3	8	11	0	2	2	1	6	7	1	5	6	0	2	2	0	3	3	5	26	31
98	0	2	2	1	2	3	1	1	2	0	5	5	0	0	0	0	2	2	2	12	14
99	0	0	0	0	3	3	3	2	5	1	2	3	0	0	0	0	3	3	4	10	14
100	0	2	2	0	2	2	0	2	2	0	1	1	0	0	0	0	1	1	0	8	8
101	1	1	2	0	0	0	0	0	0	0	2	2	0	1	1	0	1	1	1	5	6
102	0	0	0	0	0	0	0	1	1	0	1	1	0	0	0	0	0	0	0	2	2
103	0	0	0	0	0	0	0	0	0	0	0	0	0	0	0	0	0	0	0	0	0
104	0	0	0	0	0	0	0	1	1	0	0	0	0	0	0	0	0	0	0	1	1
Totale	4285	4710	8995	3241	3602	6843	5121	5856	10977	5038	5511	10549	2477	2596	5073	4441	4845	9286	24603	27120	51723

Fonte: Anagrafe

Piramide dell'età al 31.12.2010



Tav. 3.19 - Popolazione residente. Classi di età 0 - 14 anni e 65 anni e oltre. 2000 - 2010

	2000	2001	2002	2003	2004	2005	2006	2007	2008	2009	2010
0 - 14 anni	5.436	5.591	5.609	5.816	6.076	6.068	6.045	6.087	6.218	6.380	6.506
% popolazione	11,1	11,4	11,2	11,4	11,9	11,9	12,0	12,0	12,1	12,4	12,6
65 e oltre	9.756	10.016	10.586	10.966	10.790	11.466	11.171	11.408	11.542	11.637	11.734
% popolazione	20,0	20,4	21,2	21,5	21,1	22,5	22,1	22,4	22,4	22,6	22,7
Totale residenti	48.798	49.165	49.872	51.008	51.044	50.926	50.519	50.851	51.461	51.404	51.723

Fonte : Comune di Pordenone. Elaborazione dell'ufficio Statistica su dati dell'Anagrafe

Tav. 3.20 - Popolazione residente. Classi di età 0 - 14 anni e 65 anni e oltre per genere. 2000 - 2010

ANNO	classe d'età 0 - 14			classe d'età 65 e oltre		
	M	F	totale	M	F	totale
2000	2.765	2.671	5.436	3.748	6.008	9.756
2001	2.852	2.739	5.591	3.878	6.138	10.016
2002	2.861	2.748	5.609	4.206	6.380	10.586
2003	2.994	2.822	5.816	4.433	6.533	10.966
2004	3.149	2.927	6.076	4.246	6.544	10.790
2005	3.118	2.950	6.068	4.551	6.915	11.466
2006	3.118	2.927	6.045	4.414	6.757	11.171
2007	3.121	2.966	6.087	4.518	6.890	11.408
2008	3.185	3.033	6.218	4.607	6.935	11.542
2009	3.276	3.104	6.380	4.676	6.961	11.637
2010	3.332	3.174	6.506	4.731	7.003	11.734

Fonte : Comune di Pordenone. Elaborazione dell'ufficio Statistica su dati dell'Anagrafe

Tav. 3.21 - Famiglie anagrafiche al 31.12.2010 per numero di componenti e circoscrizione

CIRCOSCRIZIONE	Numero di componenti						Totale famiglie	di cui con almeno uno straniero
	1	2	3	4	5	6 e oltre		
Rorai-Cappuccini	1.466	1.173	734	528	106	54	4.061	554
Nord	1.166	868	556	353	86	42	3.071	523
Centro	2.287	1.431	793	543	137	75	5.266	950
Torre	1.706	1.346	864	589	136	48	4.689	518
Borgomeduna	789	659	391	299	71	33	2.242	343
Sud	1.258	1.203	749	564	145	60	3.979	544
Totale	8.672	6.680	4.087	2.876	681	312	23.308	3.432

Fonte : Anagrafe

Tav. 3.22 - Famiglie anagrafiche al 31.12.2010 per tipologia e cittadinanza

Tipologia	Cittadinanza			
	italiana	straniera	mista	totale
Femmine sole	4.615	659	-	5.274
Maschi soli	2.940	457	-	3.397
Coppia convivente senza figli	464	218	84	766
Coppia convivente con figli	318	128	49	495
Coppia coniugata senza figli	3.839	117	76	4.032
Coppia coniugata con figli	4.872	577	95	5.544
Coppia coniugata senza figli e con altri parenti	119	76	23	218
Madre con figli	1.711	107	-	1.818
Padre con figli	279	16	-	295
Madre con figli e altri parenti	345	90	-	435
Padre con figli e altri parenti	241	119	-	360
Figlio/a con madre	77	1	-	78
Figlio/a con padre	13	1	-	14
Altro	(...)	(...)	(...)	582
Totale				23.308

Fonte : Anagrafe

Tav. 3.23 - Matrimoni distinti per rito.
(Valori assoluti e percentuali). 1990 - 2010

ANNO	Rito civile		Rito religioso		Totale	Con almeno un contraente di cittadinanza straniera
	n.	%	n.	%		
1990	73	30,54	166	69,46	239	(...)
1991	67	28,76	166	71,24	233	(...)
1992	79	33,76	155	66,24	234	(...)
1993	77	31,82	165	68,18	242	(...)
1994	70	30,84	157	69,16	227	(...)
1995	92	36,65	159	63,35	251	19
1996	67	32,21	141	67,79	208	17
1997	78	33,48	155	66,52	233	11
1998	71	36,22	125	63,78	196	21
1999	86	43,88	110	56,12	196	26
2000	116	51,10	111	48,90	227	31
2001	79	41,58	111	58,42	190	30
2002	67	47,86	73	52,14	140	22
2003	108	53,20	95	46,80	203	24
2004	103	54,21	87	45,79	190	36
2005	102	56,04	80	43,96	182	43
2006	112	58,33	80	41,67	192	45
2007	102	57,95	74	42,05	176	39
2008	105	61,40	66	38,60	171	40
2009	88	55,35	71	44,65	159	34
2010	92	62,16	56	37,84	148	33

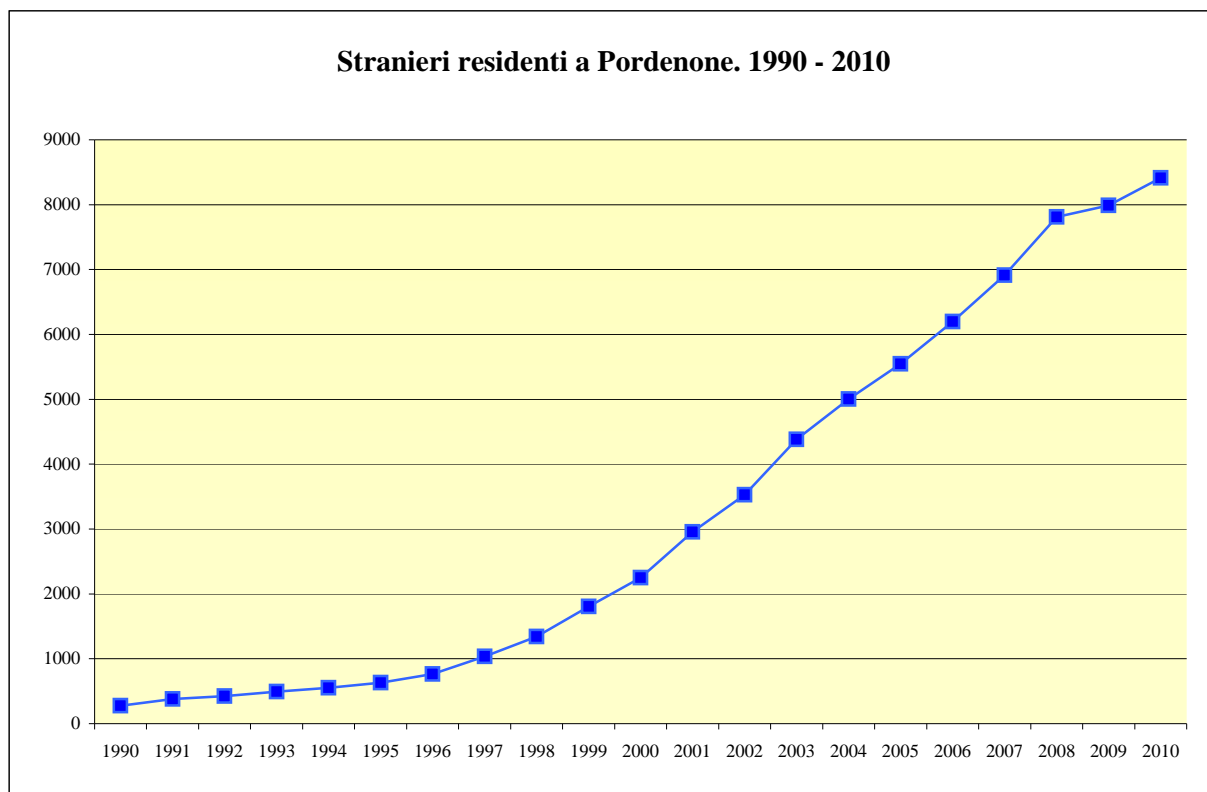
Fonte: Modd.Istat D.7.A

Tav. 3.24 - Numero di divorzi suddivisi per classi di anni intercorrenti tra la data del matrimonio e la data della sentenza di divorzio.
2001 - 2010

ANNI	2001	2002	2003	2004	2005	2006	2007	2008	2009
da 0 a 5	8	1	2	2	4	2	5	1	3
da 6 a 10	27	13	18	15	13	24	15	13	15
da 11 a 15	12	13	10	8	13	24	27	12	13
da 16 a 20	8	4	9	6	17	18	14	4	12
da 21 a 25	8	8	7	7	4	10	3	7	8
da 26 a 30	5	5	3	4	3	5	6	2	5
31 e oltre	9	6	4	5	5	4	6	5	7
Totale	77	50	53	47	59	87	76	44	63

Tav. 3.25 - Stranieri residenti a Pordenone. 1990 - 2010

ANNO	Stranieri	% stranieri/residenti	Totale residenti
1990	277	0,6	50.222
1991	378	0,8	50.226
1992	426	0,8	50.162
1993	495	1,0	49.721
1994	555	1,1	49.249
1995	631	1,3	48.883
1996	767	1,6	48.609
1997	1034	2,1	48.494
1998	1342	2,8	48.555
1999	1804	3,7	48.658
2000	2249	4,6	48.798
2001	2958	6,0	49.165
2002	3528	7,1	49.872
2003	4384	8,6	51.008
2004	5005	9,8	51.044
2005	5545	10,9	50.926
2006	6197	12,3	50.519
2007	6914	13,6	50.851
2008	7813	15,2	51.461
2009	7989	15,5	51.404
2010	8412	16,3	51.723



Tav. 3.26 - Stranieri residenti per cittadinanza e genere. 2007 - 2010

CITTADINANZA	2007			2008			2009			2010		
	M	F	Totale	M	F	Totale	M	F	Totale	M	F	Totale
Afghanistan	3	-	3	6	1	7	10	1	11	10	1	11
Albania	635	593	1.228	627	625	1.252	623	635	1.258	643	662	1.305
Algeria	32	19	51	34	23	57	32	26	58	33	23	56
Angola	37	21	58	33	23	56	35	22	57	36	17	53
Argentina	12	8	20	9	12	21	9	11	20	10	12	22
Armenia	4	12	16	4	10	14	5	12	17	5	13	18
Australia	-	-	-	-	-	-	-	-	-	1	1	2
Austria	3	9	12	3	7	10	3	9	12	2	9	11
Bangladesh	200	116	316	260	151	411	251	160	411	262	176	438
Belgio	5	8	13	5	6	11	6	5	11	6	4	10
Benin	5	1	6	7	2	9	6	2	8	6	2	8
Bielorussia	-	4	4	-	6	6	-	3	3	-	5	5
Bolivia	-	-	-	1	-	1	1	-	1	1	-	1
Bosnia-Erzegovina	58	47	105	62	51	113	48	42	90	44	41	85
Brasile	13	10	23	9	12	21	8	15	23	6	14	20
Bulgaria	8	14	22	11	13	24	12	14	26	9	16	25
Burkina Faso	10	6	16	10	12	22	9	10	19	17	18	35
Cambogia	-	-	-	1	-	1	-	-	-	-	-	-
Camerun	3	5	8	1	2	3	1	2	3	1	2	3
Canada	-	-	-	-	1	1	-	-	-	-	-	-
Cile	3	-	3	3	-	3	3	-	3	2	-	2
Cina	33	25	58	35	30	65	37	39	76	45	51	96
Colombia	42	70	112	47	67	114	50	63	113	53	62	115
Congo (Rep.Democr.)	71	67	138	63	71	134	53	63	116	51	65	116
Congo	18	16	34	15	13	28	18	13	31	21	16	37
Costa d'Avorio	29	20	49	30	20	50	35	23	58	35	25	60
Costarica	-	-	-	-	1	1	-	1	1	-	1	1
Croazia	76	63	139	69	55	124	65	49	114	63	58	121
Cuba	-	8	8	-	5	5	-	6	6	-	8	8
Danimarca	-	1	1	-	1	1	-	3	3	-	2	2
Ecuador	6	7	13	7	4	11	8	5	13	10	7	17
Egitto	14	2	16	13	2	15	12	3	15	13	3	16
El Salvador	-	-	-	-	-	-	-	-	-	1	1	2
Eritrea	6	6	12	16	7	23	16	6	22	20	8	28
Etiopia	5	9	14	7	8	15	4	8	12	4	8	12
Estonia	-	2	2	-	2	2	-	2	2	-	2	2
Filippine	3	9	12	4	15	19	5	15	20	13	22	35
Finlandia	-	1	1	1	1	2	1	2	3	1	2	3
Francia	17	18	35	15	13	28	14	16	30	12	16	28
Gambia	1	1	2	-	1	1	-	-	-	-	-	-
Germania	8	12	20	9	13	22	8	13	21	6	13	19
Ghana	874	707	1.581	1.025	758	1.783	988	754	1.742	990	744	1.734
Regno Unito	9	11	20	11	10	21	11	14	25	10	13	23
Grecia	2	2	4	2	2	4	2	2	4	2	2	4
Guinea	3	-	3	3	-	3	3	-	3	3	-	3
India	17	10	27	17	14	31	26	18	44	41	21	62
Indonesia	-	1	1	-	1	1	-	1	1	-	1	1
Iran	4	1	5	5	2	7	6	3	9	5	1	6
Iraq	-	1	1	4	1	5	4	1	5	6	4	10
Irlanda	-	1	1	-	1	1	1	1	2	1	1	2
ex Jugoslavia	74	42	116	71	38	109	56	35	91	39	25	64
Kazakistan	5	6	11	5	5	10	3	3	6	2	3	5

Tav. 3.26 (segue) - Stranieri residenti per cittadinanza e genere. 2007 - 2010

CITTADINANZA	2007			2008			2009			2010		
	M	F	Totale	M	F	Totale	M	F	Totale	M	F	Totale
Kenia	1	-	1	1	1	2	-	1	1	-	1	1
Kosovo	-	-	-	-	-	-	18	12	30	42	32	74
Lettonia	1	1	2	1	1	2	1	1	2	2	2	4
Liberia	41	2	43	49	1	50	38	2	40	37	2	39
Lituania	2	1	3	2	1	3	2	1	3	2	1	3
Macedonia	48	35	83	55	45	100	62	52	114	72	55	127
Madagascar	1	2	3	1	3	4	1	3	4	1	3	4
Mali	3	2	5	3	3	6	3	3	6	4	6	10
Marocco	104	72	176	139	105	244	145	133	278	147	136	283
Messico	4	4	8	4	4	8	4	4	8	4	4	8
Moldova	44	91	135	73	123	196	80	143	223	86	155	241
Nepal	4	5	9	5	6	11	6	5	11	6	5	11
Niger	5	4	9	7	2	9	6	2	8	11	5	16
Nigeria	23	49	72	34	45	79	35	49	84	38	47	85
Norvegia	-	-	-	-	-	-	1	-	1	1	-	1
Paesi Bassi	5	2	7	4	2	6	4	2	6	4	2	6
Panama	-	-	-	1	-	1	1	-	1	1	-	1
Pakistan	71	27	98	82	41	123	92	43	135	98	46	144
Paraguay	-	1	1	-	1	1	-	2	2	0	1	1
Peru'	14	14	28	15	17	32	15	17	32	15	17	32
Polonia	21	37	58	24	35	59	19	36	55	17	39	56
Repubblica Ceca	2	10	12	2	10	12	2	10	12	4	13	17
Repubblica Dominicar	4	18	22	11	16	27	9	12	21	10	21	31
Romania	489	696	1.185	644	859	1.503	670	909	1.579	699	998	1.697
Russia	5	26	31	4	17	21	5	20	25	5	30	35
Senegal	16	4	20	15	7	22	13	6	19	16	7	23
Serbia	-	-	-	-	-	-	-	-	-	5	9	14
Sierra Leone	6	-	6	6	-	6	6	-	6	5	-	5
Singapore	-	1	1	-	2	2	-	2	2	-	-	-
Siria	1	-	1	1	-	1	-	-	-	2	-	2
Slovacchia	4	6	10	3	7	10	3	6	9	6	9	15
Slovenia	9	7	16	10	7	17	10	8	18	10	9	19
Somalia	2	1	3	1	2	3	1	1	2	2	1	3
Spagna	5	11	16	4	14	18	4	14	18	3	15	18
Sri Lanka	1	1	2	1	2	3	3	1	4	3	1	4
Stati Uniti d'America	21	8	29	20	7	27	22	6	28	25	8	33
Sudafrica	-	-	-	-	-	-	-	-	-	1	-	1
Sudan	9	2	11	14	2	16	14	4	18	10	5	15
Svezia	15	7	22	13	7	20	11	7	18	11	6	17
Svizzera	1	1	2	1	-	1	1	-	1	1	-	1
Thailandia	-	2	2	-	6	6	-	6	6	1	6	7
Togo	21	14	35	27	16	43	28	17	45	19	13	32
Tunisia	80	22	102	87	34	121	93	39	132	81	47	128
Turchia	12	16	28	14	18	32	16	21	37	18	20	38
Ucraina	40	195	235	47	207	254	56	215	271	57	234	291
Ungheria	3	12	15	1	11	12	1	12	13	2	13	15
Uruguay	-	1	1	-	1	1	-	1	1	-	1	1
Uzbekistan	3	7	10	3	7	10	4	7	11	5	7	12
Venezuela	3	2	5	2	3	5	2	3	5	1	5	6
Vietnam	-	1	1	-	1	1	-	1	1	-	1	1
Ignota	6	4	10	3	2	5	13	11	24	22	20	42
Totale	3.498	3.416	6.914	3.994	3.819	7.813	4.008	3.981	7.989	4.153	4.259	8.412

Fonte: Anagrafe

Tav. 3.27 (segue) - Stranieri residenti al 31.12.2010 per cittadinanza e classe d'età

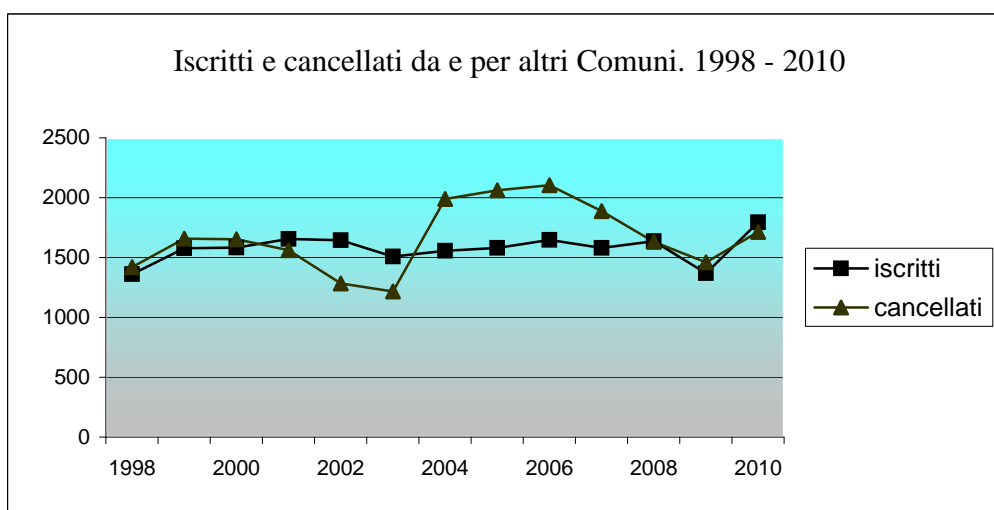
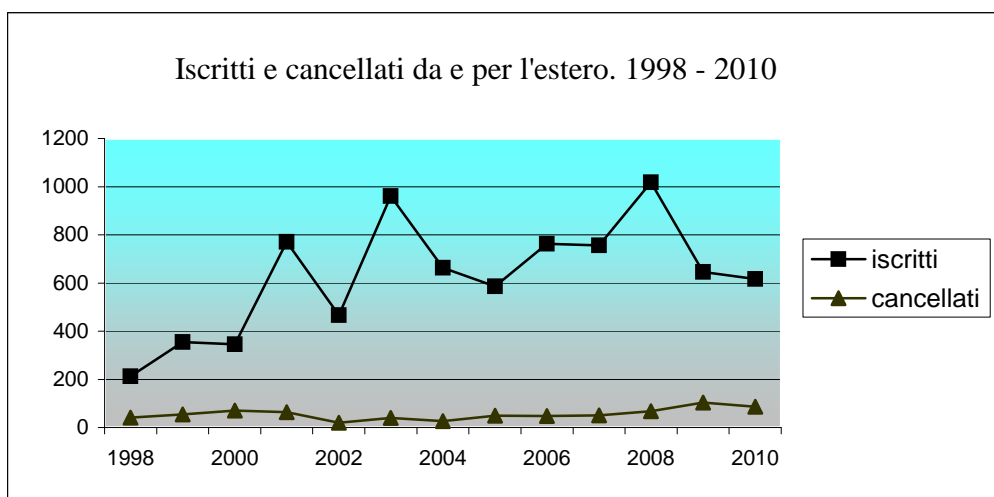
CITTADINANZA	Classe d'età												Totale		
	0 - 14		15- 39		40 - 64		65 -74		75 e piu						
	M	F	M	F	M	F	M	F	M	F	M	F	MF		
KAZACA	0	1	2	1	0	1	0	0	0	0	2	3	5		
KENIANA	0	0	0	0	0	1	0	0	0	0	0	1	1		
KOSOVARA	8	10	25	16	9	6	0	0	0	0	42	32	74		
LEONINA	0	0	4	0	1	0	0	0	0	0	5	0	5		
LETTONE	1	0	1	2	0	0	0	0	0	0	2	2	4		
LIBERIANA	1	0	30	2	6	0	0	0	0	0	37	2	39		
LITUANA	0	0	1	0	1	1	0	0	0	0	2	1	3		
MACEDONE	11	12	36	32	25	11	0	0	0	0	72	55	127		
MALGASCIA	0	0	1	1	0	2	0	0	0	0	1	3	4		
MALINA	1	2	3	3	0	0	0	1	0	0	4	6	10		
MAROCCHINA	40	32	71	67	33	29	3	7	0	1	147	136	283		
MESSICANA	1	0	3	3	0	0	0	0	0	1	4	4	8		
MOLDAVA	12	7	55	74	19	74	0	0	0	0	86	155	241		
NEPALESE	1	2	2	3	3	0	0	0	0	0	6	5	11		
NIGERIANA	11	12	20	23	7	12	0	0	0	0	38	47	85		
NORVEGESE	0	0	0	0	1	0	0	0	0	0	1	0	1		
OLANDESE	0	0	1	0	3	2	0	0	0	0	4	2	6		
PACHISTANA	21	16	54	21	23	9	0	0	0	0	98	46	144		
PANAMENSE	0	0	0	0	1	0	0	0	0	0	1	0	1		
PARAGUAIANA	0	0	0	0	0	1	0	0	0	0	0	1	1		
PERUVIANA	1	1	7	7	5	7	2	2	0	0	15	17	32		
POLACCA	3	2	9	21	5	16	0	0	0	0	17	39	56		
RUMENA	107	115	375	471	216	407	1	3	0	2	699	998	1.697		
RUSSA	1	2	3	13	1	12	0	3	0	0	5	30	35		
SALVADOREGNA	1	0	0	1	0	0	0	0	0	0	1	1	2		
SENEGALESE	3	0	6	4	7	2	0	1	0	0	16	7	23		
SERBA	0	1	4	4	1	3	0	1	0	0	5	9	14		
SIRIANA	0	0	1	0	1	0	0	0	0	0	2	0	2		
SLOVACCA	0	0	3	8	3	1	0	0	0	0	6	9	15		
SLOVENA	3	1	2	3	5	4	0	0	0	1	10	9	19		
SOMALA	0	0	1	1	0	0	1	0	0	0	2	1	3		
SPAGNOLA	0	1	3	8	0	5	0	0	0	1	3	15	18		
STATUNITENSE	4	3	6	3	9	2	3	0	3	0	25	8	33		
SUDAFRICANA	0	0	1	0	0	0	0	0	0	0	1	0	1		
SUDANESE	1	3	8	2	1	0	0	0	0	0	10	5	15		
SVIZZERA	0	0	0	0	0	0	0	0	1	0	1	0	1		
SVEDESE	2	0	5	3	4	3	0	0	0	0	11	6	17		
TAILANDESE	0	0	0	5	1	1	0	0	0	0	1	6	7		
TEDESCA	0	0	3	4	1	7	2	1	0	1	6	13	19		
TOGOLESE	3	4	12	8	4	1	0	0	0	0	19	13	32		
TUNISINA	15	17	49	25	16	4	0	0	1	1	81	47	128		
TURCA	4	9	10	9	4	2	0	0	0	0	18	20	38		
UCRAINA	10	13	28	59	19	157	0	4	0	1	57	234	291		
UNGHERESE	0	1	2	11	0	1	0	0	0	0	2	13	15		
URUGUAIANA	0	0	0	0	0	1	0	0	0	0	0	1	1		
UZBECA	1	2	4	5	0	0	0	0	0	0	5	7	12		
VENEZUELANA	0	0	1	3	0	2	0	0	0	0	1	5	6		
VIETNAMITA	0	0	0	1	0	0	0	0	0	0	0	1	1		
YUGOSLAVA	6	9	24	7	9	8	0	1	0	0	39	25	64		
Totale	821	812	2.122	2.008	1.130	1.318	56	75	24	46	4.153	4.259	8.412		

Fonte: Anagrafe

Tav. 3.28 - Movimento migratorio della popolazione. Anno 2010

POPOLAZIONE	Maschi	Femmine	Totale
Iscritti	1.235	1.298	2.533
<i>Da altro Comune</i>	882	913	1.795
<i>Dall'estero</i>	280	336	616
<i>Altri</i>	73	49	122
Cancellati	1.142	1.034	2.176
<i>Per altro Comune</i>	865	850	1.715
<i>Per l'estero</i>	41	45	86
<i>Altri</i>	236	139	375
Saldo migratorio	93	264	357

Fonte : modello Istat P.2



Tav. 3.29 - Movimento migratorio della popolazione. 1960 - 2010

ANNO	Iscritti			Cancellati			Saldo
	Maschi	Femmine	Totale	Maschi	Femmine	Totale	
1960	812	843	1.655	414	450	864	791
1961	792	863	1.655	372	428	800	855
1962	826	931	1.757	463	561	1.024	733
1963	1.316	1.438	2.754	734	816	1.550	1.204
1964	1.091	1.170	2.261	734	823	1.557	704
1965	1.459	1.503	2.962	699	763	1.462	1.500
1966	1.372	1.345	2.717	891	824	1.715	1.002
1967	1.229	1.359	2.588	977	971	1.948	640
1968	1.389	1.477	2.866	931	932	1.863	1.003
1969	1.343	1.401	2.744	1.047	1.062	2.109	635
1970	1.353	1.473	2.826	943	972	1.915	911
1971	1.122	1.203	2.325	1.120	1.105	2.225	100
1972	1.258	1.303	2.561	952	1.071	2.023	538
1973	1.272	1.387	2.659	961	998	1.959	700
1974	1.425	1.534	2.959	929	994	1.923	1.036
1975	1.165	1.160	2.325	802	891	1.693	632
1976	959	1.035	1.994	823	909	1.732	262
1977	872	963	1.835	883	964	1.847	-12
1978	774	856	1.630	908	932	1.840	-210
1979	778	853	1.631	897	930	1.827	-196
1980	926	913	1.839	907	929	1.836	3
1981	783	834	1.617	764	744	1.508	109
1982	609	659	1.268	695	685	1.380	-112
1983	706	710	1.416	790	795	1.585	-169
1984	793	778	1.571	927	966	1.893	-322
1985	689	763	1.452	915	832	1.747	-295
1986	728	712	1.440	796	776	1.572	-132
1987	645	678	1.323	752	740	1.492	-169
1988	698	671	1.369	667	667	1.334	35
1989	629	587	1.216	709	669	1.378	-162
1990	703	630	1.333	660	652	1.312	21
1991	615	623	1.238	575	573	1.148	90
1992	561	573	1.134	575	579	1.154	-20
1993	767	727	1.494	952	907	1.859	-365
1994	610	568	1.178	713	708	1.421	-243
1995	643	607	1.250	771	749	1.520	-270
1996	669	597	1.266	825	684	1.509	-243
1997	835	747	1.582	731	649	1.380	202
1998	934	842	1.776	882	751	1.633	143
1999	1.044	906	1.950	886	869	1.755	195
2000	1.161	953	2.114	1.001	856	1.857	257
2001	1.097	944	2.041	810	689	1.499	542
2002	1.147	990	2.137	682	624	1.306	831
2003	1.230	1.265	2.495	679	605	1.284	1.211
2004	1.203	1.066	2.269	1.157	1.051	2.208	61
2005	1.122	1.102	2.224	1.241	1.073	2.314	-90
2006	1.233	1.229	2.462	1.539	1.314	2.853	-391
2007	1.217	1.164	2.381	1.101	982	2.083	298
2008	1.406	1.299	2.705	1.070	941	2.011	694
2009	1.008	1.070	2.078	1.105	951	2.056	22
2010	1.235	1.298	2.533	1.142	1.034	2.176	357

Fonte: mod. ISTAT P.2

**Tav. 3.30 - Iscritti e cancellati da e per altri Comuni
Anno 2010**

COMUNI	Iscritti	Cancellati
<u>Comuni della provincia di Pordenone:</u>		
Andreis	0	2
Arba	0	0
Arzene	4	1
Aviano	45	37
Azzano Decimo	88	78
Barcis	1	0
Brugnera	21	19
Budoia	11	9
Caneva	5	3
Casarsa della Delizia	22	26
Cavasso Nuovo	1	2
Chions	12	9
Cimolais	1	0
Claut	2	2
Clauzetto	2	0
Cordenons	262	252
Cordovado	4	2
Fanna	3	0
Fiume Veneto	47	97
Fontanafredda	62	51
Frisanco	0	1
Maniago	37	8
Meduno	1	1
Montebelluna	12	6
Morsano al Tagliamento	0	1
Pasiano di Pordenone	44	19
Pinzano al Tagliamento	0	1
Polcenigo	8	11
Porcia	184	230
Prata di Pordenone	34	28
Pravidomini	7	7
Roveredo in Piano	51	75
S. Giorgio della Richinvelda	4	0
S. Martino al Tagliamento	6	1
S. Quirino	37	31
S. Vito al Tagliamento	28	22
Sacile	47	46
Sequals	0	1
Sesto al Reghena	8	1
Spilimbergo	11	12
Tramonti di Sopra	2	3
Tramonti di Sotto	0	1
Travesio	0	2
Vajont	6	3
Valvasone	1	5
Vito d'Asio	3	4
Vivaro	4	0
Zoppola	36	58
Totale	1164	1166
Altri Comuni	631	549
Totale generale	1795	1715

Fonte: Anagrafe

Tav. 3.31 - Iscritti e cancellati da e per l'estero. Anno 2010

AREA GEOGRAFICA	Iscritti			Cancellati		
	M	F	Totale	M	F	Totale
Paesi dell'Unione Europea	67	115	182	17	24	41
Altri paesi europei	46	93	139	3	5	8
Asia	44	35	79	6	8	14
Africa subsahariana	80	50	130	3	0	3
Africa mediterranea	21	19	40	1	0	1
America centrale e meridionale	17	16	33	5	6	11
America del nord	4	7	11	6	2	8
Oceania	1	1	2	0	0	0
Totale	280	336	616	41	45	86

4. ATTIVITA' ECONOMICHE

Tav. 4.1 - Autorizzazioni commerciali per superficie di vendita e autorizzazioni al commercio su aree pubbliche. 2008 - 2010

	2008	2009	2010
Imprese attive	4424	4406	4456
Imprese artigiane	1090	1067	1069
N. licenze di commercio:			
Esercizi di vicinato (fino a 250 mq)	1.062	986	1.002
Medie strutture (da mq 251 a mq 1.500)	119	96	113
Grandi strutture (oltre 1.500 mq)	16	18	16
Posteggi al mercato settimanale*:			
mercoledì	84	83	81
sabato	107	106	105
Pubblici esercizi attivi	258	263	277
Strutture ricettive	16	21	22

* sono esclusi i posteggi assegnati ai produttori agricoli

Fonte : Comune di Pordenone - Servizio Attività Economiche

Tav. 4.2 - Arrivi e presenze nelle strutture ricettive alberghiere ed extralberghiere. 2000 - 2010

Anno	Arrivi Italia	Arrivi Estero	Totale Arrivi	Presenze Italia	Presenze Estero	Totale presenze
2000	28390	20834	49224	56876	72566	129442
2001	28225	19682	47907	58455	68970	127425
2002	29145	19025	48170	57078	62829	119907
2003	30469	18557	49026	59531	46789	106320
2004	32492	18071	50563	67553	49049	116602
2005	31814	16558	48372	63734	45375	109109
2006	31726	18082	49808	62797	49434	112231
2007	32155	18039	50194	63297	45349	108646
2008	32962	19435	52397	66668	47663	114331
2009	31016	15551	46567	71922	38674	110596
2010	33017	18239	51256	73289	44663	117952

Fonte : Agenzia Turismo - Regione FVG

Tav. 4.3 - Posti letto, per tipologia di struttura ricettiva, al 31.12.2010

TIPOLOGIA	n.	posti letto
Alberghi 4 stelle	4	336
Alberghi 3 stelle	4	308
Alberghi 2 stelle	2	54
Alberghi 1 stella	1	24
Bed & Breakfast	5	15
Affittacamere	2	9
Case per vacanze	1	10
Strutture a carattere sociale	2	87
Totale	21	843

Fonte: Comune di Pordenone - Servizio Attività Economiche

Tav. 4.4 Movimento dei clienti negli esercizi alberghieri e complementari di Pordenone. 2009 - 2010

Provenienza	Arrivi				Presenze			
	2010	2009	differenza +/-	variazione %	2010	2009	differenza +/-	variazione %
Austria	985	785	200	0,3	1687	1277	410	0,3
Belgio	317	284	33	0,1	648	656	-8	0,0
Bulgaria	122	103	19	0,2	254	292	-38	-0,1
Cipro	16	24	-8	-0,3	50	75	-25	-0,3
Croazia	344	333	11	0,0	994	1112	-118	-0,1
Danimarca	128	194	-66	-0,3	522	629	-107	-0,2
Estonia	11	14	-3	-0,2	15	28	-13	-0,5
Finlandia	118	77	41	0,5	319	266	53	0,2
Francia	1205	1049	156	0,1	2956	2112	844	0,4
Germania	1725	1519	206	0,1	3872	3487	385	0,1
Grecia	71	93	-22	-0,2	276	216	60	0,3
Irlanda	75	92	-17	-0,2	296	291	5	0,0
Islanda	1	4	-3	-0,8	2	6	-4	-0,7
Lettonia	10	13	-3	-0,2	15	57	-42	-0,7
Lituania	69	153	-84	-0,5	126	193	-67	-0,3
Lussemburgo	11	25	-14	-0,6	21	59	-38	-0,6
Malta	12	16	-4	-0,3	34	42	-8	-0,2
Norvegia	104	97	7	0,1	263	235	28	0,1
Paesi Bassi	381	401	-20	0,0	1154	992	162	0,2
Polonia	1305	882	423	0,5	2109	1211	898	0,7
Portogallo	82	81	1	0,0	246	194	52	0,3
Regno Unito	937	865	72	0,1	2421	2294	127	0,1
Repubblica Ceca	241	223	18	0,1	499	406	93	0,2
Romania	594	411	183	0,4	1903	1245	658	0,5
Russia	821	423	398	0,9	1650	1009	641	0,6
Slovacchia	103	99	4	0,0	201	268	-67	-0,3
Slovenia	268	202	66	0,3	575	522	53	0,1
Spagna	420	418	2	0,0	949	921	28	0,0
Svezia	660	425	235	0,6	1607	952	655	0,7
Svizzera e Liechtenstein	417	386	31	0,1	841	858	-17	0,0
Turchia	176	98	78	0,8	384	257	127	0,5
Ucraina	327	152	175	1,2	476	262	214	0,8
Ungheria	427	278	149	0,5	962	549	413	0,8
Altri Paesi Europei	478	394	84	0,2	1455	1673	-218	-0,1
Canada	177	177	0	0,0	486	495	-9	0,0
Stati Uniti d'America	2903	3042	-139	0,0	6733	7858	-1125	-0,1
Messico	31	36	-5	-0,1	98	139	-41	-0,3
Venezuela	40	20	20	1,0	130	56	74	1,3
Brasile	197	145	52	0,4	661	400	261	0,7
Argentina	136	90	46	0,5	1430	325	1105	3,4
Altri Paesi America Latina	176	95	81	0,9	531	233	298	1,3
Cina	227	228	-1	0,0	558	524	34	0,1
Giappone	153	91	62	0,7	577	233	344	1,5
Corea del Sud	34	29	5	0,2	52	86	-34	-0,4
India	125	116	9	0,1	461	435	26	0,1
Altri Paesi Asia	121	96	25	0,3	267	236	31	0,1
Israele	167	89	78	0,9	640	272	368	1,4

**Tav. 4.4 (segue) - Movimento dei clienti negli esercizi alberghieri e complementari di Pordenone.
2009 - 2010**

Provenienza	Arrivi				Presenze			
	2010	2009	differenza +/-	variazione %	2010	2009	differenza +/-	variazione %
Altri Paesi Medio Oriente	157	108	49	0,5	458	552	-94	-0,2
Egitto	33	33	0	0,0	97	319	-222	-0,7
Paesi Africa Mediterranea	180	185	-5	0,0	372	518	-146	-0,3
Sud Africa	27	16	11	0,7	74	31	43	1,4
Altri Paesi Africa	155	141	14	0,1	576	740	-164	-0,2
Australia	137	109	28	0,3	474	378	96	0,3
Nuova Zelanda	7	13	-6	-0,5	14	44	-30	-0,7
Altri Paesi Extra europei	95	79	16	0,2	192	154	38	0,2
TOTALE PAESI ESTERI	18.239	15.551	2.688	0,2	44.663	38.674	5.989	0,2
TOTALE ITALIA	33.017	31.016	2.001	0,1	73.289	71.922	1.367	0,0
TOTALE	51.256	46.567	4.689	0,1	117.952	110.596	7.356	0,1

Fonte: Agenzia Turismo - Regione FVG

**Tav. 4.5 Movimento dei clienti negli esercizi alberghieri e complementari di Pordenone.
Provenienza Italia. 2009 - 2010**

Regione	Arrivi				Presenze			
	2010	2009	differenza +/-	variazione %	2010	2009	differenza +/-	variazione %
Piemonte	2.430	2.028	402	0,2	4.973	3.531	1.442	0,4
Valle D'Aosta	45	59	-14	-0,2	90	128	-38	-0,3
Lombardia	7.997	7.567	430	0,1	14.515	13.827	688	0,0
Bolzano -Bozen	322	267	55	0,2	469	372	97	0,3
Trento	401	377	24	0,1	716	752	-36	0,0
Veneto	4.282	4.136	146	0,0	9.783	9.678	105	0,0
Friuli-Venezia Giulia	3.034	3.122	-88	0,0	8.565	9.146	-581	-0,1
Liguria	799	639	160	0,3	1.642	1.361	281	0,2
Emilia- Romagna	2.988	2.960	28	0,0	6.513	8.792	-2.279	-0,3
Toscana	1.598	1.259	339	0,3	3.136	3.378	-242	-0,1
Umbria	385	335	50	0,1	774	589	185	0,3
Marche	771	729	42	0,1	1.575	1.359	216	0,2
Lazio	2.675	2.825	-150	-0,1	6.236	6.756	-520	-0,1
Abruzzo	470	480	-10	0,0	995	1.110	-115	-0,1
Molise	80	105	-25	-0,2	148	224	-76	-0,3
Campania	1.368	1.170	198	0,2	3.015	3.314	-299	-0,1
Puglia	1.055	1.007	48	0,0	2.800	2.290	510	0,2
Basilicata	155	151	4	0,0	358	265	93	0,4
Calabria	453	339	114	0,3	1.395	1.129	266	0,2
Sicilia	1.424	1.191	233	0,2	5.022	3.335	1.687	0,5
Sardegna	285	270	15	0,1	569	586	-17	0,0
TOTALE ITALIA	33.017	31.016	2.001	0,1	73.289	71.922	1.367	0,0

Fonte: Agenzia Turismo - Regione FVG

Tav. 4.6 - Comune di Pordenone. Impieghi e depositi bancari.

DATA	impieghi (in milioni di euro)	depositi (in milioni di euro)	% variazione dei depositi rispetto all'anno precedente
31.12.1998	1.576	777	
31.12.1999	1.864	850	9,3
31.12.2000	1.726	798	-6,1
31.12.2001	1.763	883	10,7
31.12.2002	1.783	925	4,8
31.12.2003	1.918	1.017	9,9
31.12.2004	2.043	1.045	2,8
31.12.2005	2.217	1.116	6,8
31.12.2006	2.642	1.128	1,0
31.12.2007	2.924	1.246	10,5
31.12.2008	2.621	1.290	3,5
31.12.2009	2.596	1.409	9,2
31.12.2010	2.376	1.393	-1,1

Nota: valori arrotondati

Fonte: Banca d'Italia

5. PREZZI

Tab. 5.1 - Indice dei prezzi al consumo per le famiglie di operai e impiegati. Pordenone. (Base 1995=100). Media. 2000 - 2010

ANNO	Prod.alim. e bevande analcoliche	Bevande alcoliche e tabacchi	Abbigliam. e calzature	Abitazione, acqua, elettr. e combustib.	Mobili, articoli e servizi casa	Servizi sanitari e spese per la salute	Trasporti	Comunica- zioni	Ricreaz. spettacoli e cultura	Istruzione	Servizi ricettivi e di ristorazione	Beni e servizi vari
2000	114,0	120,4	119,3	118,0	108,7	127,9	112,5	99,9	109,0	108,2	117,8	106,9
2001	117,9	123,1	122,1	123,0	111,1	132,2	115,7	97,9	112,5	109,5	119,4	111,2
2002	121,8	125,3	127,6	124,0	113,1	139,1	117,8	96,3	116,7	115,3	122,8	116,0
2003	125,9	134,2	130,6	128,3	114,5	147,0	120,9	94,5	119,0	118,4	131,0	120,6
2004	127,9	144,7	132,8	131,2	118,2	148,6	124,5	88,1	121,1	119,8	137,0	123,9
2005	126,6	155,1	132,7	135,5	121,1	147,8	129,9	83,5	122,1	120,9	140,6	127,4
2006	130,1	163,9	133,4	141,7	121,4	147,1	134,6	79,1	124,6	122,0	145,8	130,7
2007	133,7	169,9	132,1	146,2	124,3	147,5	138,6	71,4	125,4	123,5	150,2	139,4
2008	139,3	177,1	133,0	155,0	128,0	151,9	146,7	66,7	124,9	124,8	155,4	144,6
2009	141,0	183,4	130,4	149,8	129,9	153,0	148,2	65,6	125,3	126,2	162,1	149,0
2010	141,5	187,5	127,2	149,7	130,7	153,8	157,1	64,7	126,1	128,1	164,2	154,3

Tab. 5.2 - Indice generale dei prezzi al consumo per le famiglie di operai e impiegati (Base 1995=100). Media. 2000 - 2010. Capoluoghi della Regione Friuli - Venezia Giulia e Italia

	Anno											
	2000	2001	2002	2003	2004	2005	2006	2007	2008	2009	2010	
Indice con tabacchi												
Pordenone	114,4	117,6	120,7	124,6	127,5	129,7	132,5	135,1	139,5	140,5	142,4	
Gorizia	-	-	-	-	100,8*	102,3*	104,3*	105,9*	108,7*	109,4*	110,9*	
Trieste	113,0	116,6	120,0	123,0	125,4	128,1	130,3	132,4	135,9	137,9	141,2	
Udine	112,4	116,1	118,8	121,5	123,8	126,2	127,7	131,1	135,1	136,1	138,8	
ITALIA	112,2	115,3	118,0	121,0	123,7	126,0	128,7	130,9	135,3	136,3	138,5	
Indice senza tabacchi												
Pordenone	114,3	117,5	120,8	124,5	127,2	129,2	131,7	134,2	138,6	139,5	141,3	
Gorizia	-	-	-	-	100,7*	101,9*	103,8*	105,3*	108,1*	108,7*	110,1*	
Trieste	112,9	116,3	119,8	122,7	124,7	127,1	129,0	131,1	134,6	136,4	139,7	
Udine	112,2	115,9	118,6	121,1	123,2	125,3	127,7	130,0	133,9	134,7	137,4	
ITALIA	112,1	115,1	117,9	120,8	123,2	125,3	127,8	130,0	134,2	135,2	137,3	

Fonte :Istat

*Base: dicembre 2003=100

6. ISTRUZIONE

**Tav. 6.1 - Popolazione residente in età da 6 anni in poi per grado di istruzione e sesso. Anno 2001
Comune di Pordenone e Italia**

GRADO DI ISTRUZIONE	Pordenone						Italia		
	Maschi	%	Femmine	%	Totale	%	% M	% F	% Totale
Laurea	2.944	13,2	2.742	11,18	5.686	12,1	7,6	7,4	7,5
Licenza media superiore	7.764	34,9	7.190	29,31	14.954	31,9	26,6	25,2	25,9
Licenza media inferiore	6.710	30,1	6.245	25,46	12.955	27,7	33,6	26,9	30,1
Licenza elementare	3.600	16,2	6.524	26,59	10.124	21,6	22,8	27,8	25,4
Alfabeti senza titolo	1.210	5,4	1.764	7,19	2.974	6,4	8,4	10,8	9,7
Analfabeti	50	0,2	67	0,27	117	0,2	1,1	1,8	1,5
Totale	22.278	100,0	24.532	100,0	46.810	100,0	100,0	100,0	100,0

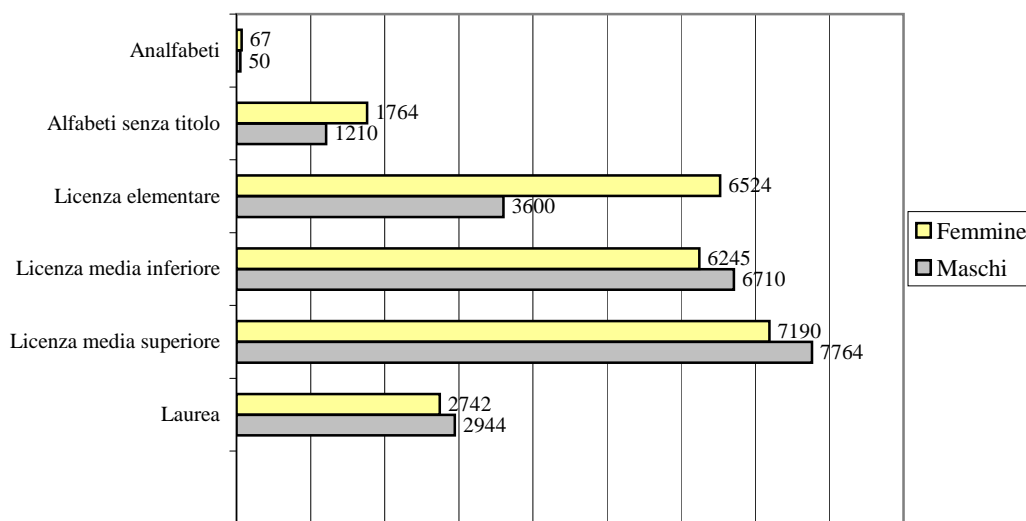
Fonte : Istat - Censimento generale della popolazione 1991 e 2001

**Tav. 6.2 - Popolazione residente in età da 6 anni in poi per grado di istruzione e sesso.
Comune di Pordenone. Anni 1991 e 2001**

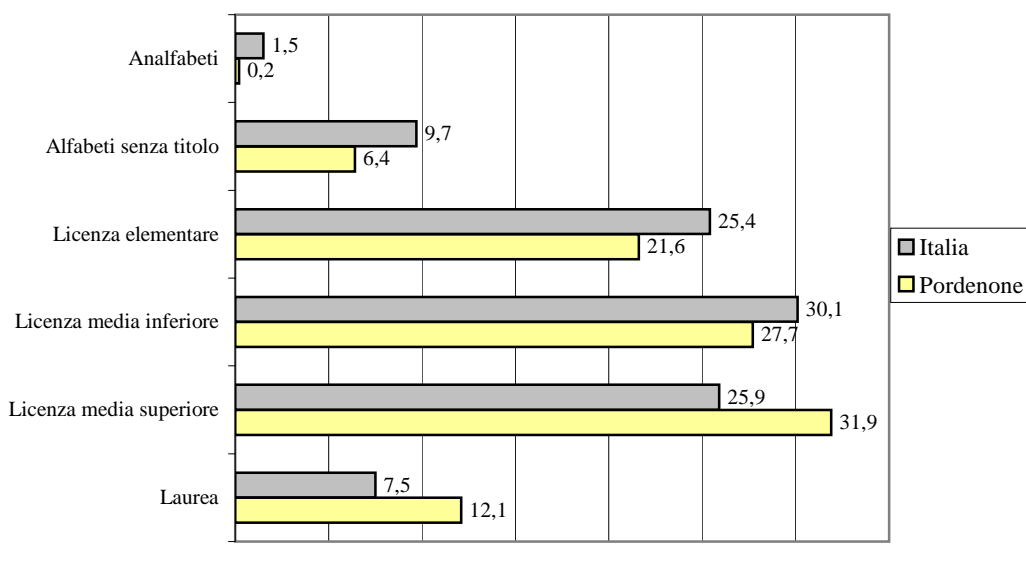
GRADO DI ISTRUZIONE	1991			2001		
	Maschi	Femmine	Totale	Maschi	Femmine	Totale
Laurea	9,0	5,2	7,0	13,2	11,2	12,1
Licenza media superiore	28,4	25,2	26,7	34,9	29,3	32,0
Licenza media inferiore	34,5	28,4	31,3	30,1	25,5	27,7
Licenza elementare	21,8	31,6	27,0	16,2	26,6	21,6
Alfabeti senza titolo	6,1	9,2	7,7	5,4	7,2	6,4
Analfabeti	0,2	0,4	0,3	0,2	0,3	0,2
	100,0	100,0	100,0	100,0	100,0	100,0

Fonte : Istat - Censimento generale della popolazione 1991 e 2001

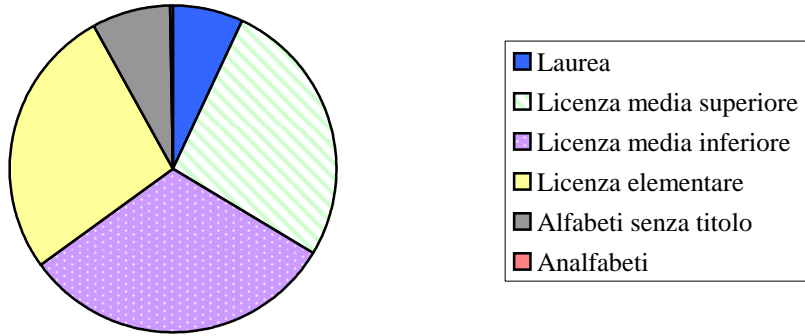
Graf. n. 1 - Popolazione residente in età da 6 anni in poi per grado di istruzione e sesso. Comune di Pordenone. Anno 2001



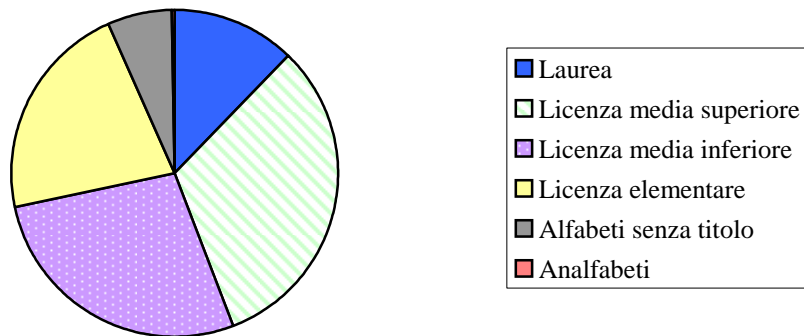
Graf. n. 2 - Popolazione residente in età da 6 anni in poi per grado di istruzione (valori percentuali) Pordenone e Italia. Anno 2001



Graf. n. 3 - Popolazione residente in età da 6 anni in poi per grado di istruzione. Comune di Pordenone. Anno 1991



Graf. n. 4 - Popolazione residente in età da 6 anni in poi per grado di istruzione. Comune di Pordenone. Anno 2001



Tav. 6.3 - Iscritti alle scuole di ogni ordine e grado di Pordenone. Anni 1983 - 2009

ANNO	Infanzia			Primarie			Secondarie 1°			Secondarie 2°			Totale generale
	Pubbliche	Paritarie	Totale	Pubbliche	Paritarie	Totale	Pubbliche	Paritarie	Totale	Pubbliche	Paritarie	Totale	
1983	646	725	1371	3185	248	3433	2456	551	3007	6733	284	7017	14828
1984	668	682	1350	2911	252	3163	2358	550	2908	6785	337	7122	14543
1985	674	652	1326	2545	250	2795	2387	569	2956	6913	396	7309	14386
1986	677	658	1335	2311	244	2555	2195	548	2743	7221	513	7734	14367
1987	612	675	1287	2121	256	2377	2018	581	2599	7394	579	7973	14236
1988	573	647	1220	2056	244	2300	1798	593	2391	7451	668	8119	14030
1989	544	668	1212	1958	244	2202	1647	615	2262	7460	674	8134	13810
1990	585	645	1230	1929	231	2160	1529	575	2104	7406	676	8082	13576
1991	556	654	1210	1903	232	2135	1437	520	1957	7250	635	7885	13187
1992	506	656	1162	1847	222	2069	1405	483	1888	7085	590	7675	12794
1993	516	686	1202	1795	189	1984	1395	420	1815	6788	532	7320	12321
1994	570	660	1230	1745	171	1916	1423	367	1790	6523	484	7007	11943
1995	623	679	1302	1702	167	1869	1351	284	1635	6259	455	6714	11520
1996	631	685	1316	1735	163	1898	1315	255	1570	6009	384	6393	11177
1997	605	644	1249	1793	168	1961	1256	216	1472	5897	323	6220	10902
1998	593	623	1216	1878	193	2071	1258	199	1457	5744	290	6034	10778
1999	622	611	1233	1910	193	2103	1187	219	1406	5843	248	6091	10833
2000	618	603	1221	1941	188	2129	1294	244	1538	5921	566	6487	11375
2001	637	634	1271	1962	183	2145	1209	263	1472	6012	248	6260	11148
2002	666	637	1303	1996	174	2170	1379	284	1663	6089	274	6363	11499
2003	698	630	1328	1901	187	2088	1510	339	1849	6108	536	6644	11909
2004	704	637	1341	1904	206	2110	1510	390	1900	6155	541	6696	12047
2005	788	567	1355	1980	213	2193	1453	420	1873	6357	545	6902	12323
2006	773	548	1321	2010	232	2242	1409	443	1852	6569	651	7220	12635
2007	802	585	1387	2011	260	2271	1427	448	1875	6721	605	7326	12859
2008	806	614	1420	2047	279	2326	1458	451	1909	6699	680	7379	13034
2009	799	624	1423	2063	293	2356	1397	469	1866	6784	701	7485	13129

Fonte: Comune di Pordenone, Ufficio Scuola

Tav. 6.4 - Scuole dell'infanzia, primarie e secondarie di primo grado. Unità scolastiche e iscritti per circoscrizione. Anno scolastico 2009/2010

CIRCOSCRIZIONE	infanzia		primarie		sec. I grado*	
	unità scol.	iscritti	unità scol.	iscritti	unità scol.	iscritti
Rorai Cappuccini	3	279	2	309	1	291
Nord	2	327	2	422	-	-
Centro	3	214	4	602	4	870
Torre	2	237	2	477	1	444
Borgomeduna	2	267	1	164	-	
Sud	1	99	3	382	1	261
Totale	13	1.423	14	2.356	7	1.866

*escluso C.T.P.

Tav. 6.5 - Scuole dell'infanzia pubbliche e paritarie. Iscritti. Anno scolastico 2009/2010

SCUOLE PARITARIE	totale			SCUOLE PUBBLICHE	totale		
	iscritti	stranieri	non residenti		iscritti	stranieri	non residenti
1) "S. Giorgio" - largo S.Giorgio, 7/a	82	5	11	6) via Mantegna, 1	106	36	7
2) "S. Lucia" - via Asilo di Rorai	141	4	31	7) via Cappuccini	83	9	4
3) "M. Lozer" - via Vittorio Veneto, 5	72	4	16	8) via Selvatico, 26	51	27	4
4) "S. Cuore" - piazzale S.Cuore, 4	168	15	29	9) via Fiamme Gialle, 3	159	70	8
5) "S.M. Goretti" - via Meduna, 32	161	10	22	10) via S. Vito, 71	55	27	3
				11) viale della Libertà, 104	165	54	13
				12) via Vallenoncello	99	18	6
				13) viale Martelli, 15	81	23	0
Totale	624	38	109	Totale	799	264	45

Fonte: Comune di Pordenone. (Ufficio Scuola 15.09.2009)

**Tav. 6.6 - Alunni iscritti alle scuole primarie per circoscrizione, scuola e gestione.
Anno scolastico 2009/2010**

CIRCOSCRIZIONE	Scuola	Gestione	totale iscritti	stranieri	non residenti
Rorai Cappuccini	"P.Marco d'Aviano" - via Noncello	Statale	133	35	21
	"M. Grigoletti" - via Maggiore	"	176	42	32
Nord	"IV Novembre" - P.le Sacro Cuore	"	188	51	29
	"L. Radice" - via del Carabiniere,11	"	234	43	22
Centro	"A. Gabelli" - viale Trieste, 16	"	204	69	15
	"C. Collodi" - via Molinari	"	105	20	18
	"E. Vendramini" - via B.E. Vendramini, 2	Non statale	210	3	115
	"S. Giorgio" - largo S. Giorgio, 7/a	Non statale	83	6	39
Torre	"B. Odorico da Pordenone" - via Piave,24	Statale	274	46	38
	"G. Narvesa " - via Fonda	"	203	22	33
Borgomeduna	"E. De Amicis" - via Udine, 19	"	164	42	15
Sud	"L.da Vinci" - via Valle	"	93	15	13
	"A. Rosmini" - via Goldoni	"	184	49	18
	"G. Gozzi" - via Vesalio	"	105	30	4
Totale			2.356	473	412

Fonte: Comune di Pordenone. (Ufficio Scuola settembre 2009)

**Tav. 6.7 - Alunni iscritti alle scuole primarie per scuola e anno di corso.
Anno scolastico 2009/2010**

SCUOLA	Iscritti					Totale
	1° anno	2° anno	3° anno	4° anno	5° anno	
" A. Gabelli"	38	37	42	52	35	204
" C. Collodi"	19	18	17	19	32	105
" P. Marco d'Aviano"	22	28	28	30	25	133
" E. De Amicis"	23	22	40	42	37	164
" L. da Vinci "	18	25	24	13	13	93
" A. Rosmini"	43	35	35	42	29	184
" G. Gozzi"	22	23	23	22	15	105
" B. Odorico da Pordenone"	48	50	48	58	70	274
" IV Novembre"	39	25	46	40	38	188
" G. Narvesa"	44	50	34	35	40	203
" M. Grigoletti"	43	32	35	25	41	176
" L. Radice"	63	38	47	41	45	234
" B. E. Vendramini"	49	44	40	41	36	210
" S. Giorgio"	21	23	12	15	12	83
Totale	492	450	471	475	468	2.356

**Tav. 6.8 - Scuole primarie. Numero di classi per scuola e anno di corso.
Anno scolastico 2009/2010**

SCUOLA	Anno di corso					Totale
	1°	2°	3°	4°	5°	
" A. Gabelli"	2	2	2	3	2	11
" C. Collodi"	1	1	1	1	2	6
" P. Marco d'Aviano"	1	2	2	2	2	9
" E. De Amicis"	1	1	2	2	2	8
" L. da Vinci "	1	1	1	1	1	5
" A. Rosmini"	2	2	2	2	2	10
" G. Gozzi"	1	1	1	1	1	5
" B. Odorico da Pordenone"	2	2	2	3	3	12
" IV Novembre"	2	1	2	2	2	9
" G. Narvesa"	2	2	2	2	2	10
" M. Grigoletti"	2	2	2	1	2	9
" L. Radice"	3	2	2	2	2	11
" B. E. Vendramini"	2	2	2	2	2	10
" S. Giorgio"	1	1	1	1	1	5
Totale	23	22	24	25	26	120

Fonte: Comune di Pordenone - Ufficio Scuola

Tav. 6.9 - Alunni iscritti alle scuole secondarie di I grado per circoscrizione, scuola e anno di corso. Anno scolastico 2009/2010*

CIRCOSCRIZIONE	Scuola	Gestione	1° anno	2° anno	3°anno	totale iscritti	stranieri	non residenti
Rorai Cappuccini	"Pier Paolo Pasolini" via Maggiore, 22	Statale	94	86	111	291	57	75
Nord	-							
Centro	"Centro Storico" via Gozzi,4	Statale	60	74	79	213	69	36
	via Oberdan (s.a.)		42	65	81	188	55	28
	"Don Bosco"	Non statale	95	75	98	268	8	
	"B.E. Vendramini"	Non statale	75	74	52	201	3	
Torre	"M. Lozer"	Statale	155	137	152	444	55	163
Borgomeduna	-							
Sud	"Pier Paolo Pasolini" via Vesalio (s.a.)	Statale	105	61	95	261	61	15
Totale			626	572	668	1.866	308	317

* esclusi corsi C.T.P.

Tav. 6.10 - Scuole secondarie di I grado. Numero di classi per scuola e anno di corso. Anno scolastico 2009/2010

SCUOLA	1° anno	2° anno	3°anno	totale
"Pier Paolo Pasolini" - Via Maggiore,22	4	4	5	13
"Pier Paolo Pasolini" - Via Vesalio - s.s.	4	3	4	11
"Centro Storico" - Via Gozzi	3	3	4	10
"Centro Storico" - Via Oberdan - s.s.	2	3	4	9
"M. Lozer"	7	6	7	20
"Don Bosco"	4	3	4	11
"B.E. Vendramini"	2	2	2	6
Totale	26	24	30	80

Fonte: Comune di Pordenone, Ufficio Scuola (settembre 2009)

**Tav. 6.11 - Scuole statali secondarie di II grado di Pordenone. Alunni iscritti e numero di classi per Istituto e anno di corso.
Anno scolastico 2009/2010**

ISTITUTO	1° anno		2° anno		3° anno		4° anno		5° anno		Totale	
	Iscritti	Classi	Iscritti	Classi	Iscritti	Classi	Iscritti	Classi	Iscritti	Classi	Iscritti	Classi
LICEO												
"Leopardi - Majorana"	370	15	312	13	412	17	409	18	310	13	1.813	76
LICEO												
"M.Grigoletti"	270	10	279	12	254	11	245	12	224	13	1.272	58
I.T. COMMERCIALE												
"O.Mattiussi"	140	6	157	6	102	4	75	4	78	5	552	25
I.T. GEOMETRI												
"S.Pertini"*	147	6	113	5	156	6	134	6	106	6	656	29
I.T. IND.LE												
"J.F.Kennedy"**	351	13	255	12	234	10	190	9	173	9	1.203	53
I.P.S.I.A.												
"L.Zanussi"	142	7	157	8	149	9	90	5	87	6	625	35
IST. PROF. S.S.C.T.S.												
"F.Flora"	177	7	124	5	139	7	127	6	96	5	663	30
Totale	1.597	64	1.397	61	1.446	64	1.270	60	1.074	57	6.784	306

* inclusi i corsi serali

** esclusi i corsi serali

Fonte: Comune di Pordenone. Ufficio scuola (settembre/ottobre 2009)

Tav. 6.12 - Provincia di Pordenone. Iscritti per Istituto. Anno scolastico 2009/2010

ISTITUTO	Gestione	Iscritti	di cui	
			stranieri	residenti
Pordenone:				
LICEO "G. Leopardi -E.Majorana"	pubblica	1.813	97	588
LICEO "M. Grigoletti"	pubblica	1.272	87	335
I.T. COMMERCIALE "O. Mattiussi"	pubblica	552	111	110
I.T. GEOMETRI "S. Pertini" *	pubblica	656	85	110
I.T. INDUSTRIALE "J.F. Kennedy"***	pubblica	1.203	95	177
I.P.S.I.A. "L. Zanussi"	pubblica	625	152	607
I.P.S.C. "F. Flora"	pubblica	663	163	139
Totale a gestione pubblica		6.784	790	2.066
LICEO SCIENTIFICO BIOLOGICO "Beata E. Vendramini"	privata	110	1	34
LIC.GINNASIO E IST. COMMERCIALE "Don Bosco"	privata	264	1	54
I.T. COMMERCIALE "G. Parini"	privata	80	7	22
LICEO SCIENTIFICO "V. Alfieri"	privata	55	2	17
I.T. GEOMETRI "Cavalli Conti"	privata	88	3	6
I.T. COMMERCIALE "G. Einaudi"	privata	104	8	10
Totale a gestione privata		701	22	143
ISTITUTO	Gestione	Iscritti	di cui	
			stranieri	residenti a Pordenone
Cordenons:				
ISTITUTO STATALE D'ARTE "E. Galvani"	pubblica	465	25	101
Brugnera:				
I.P.S.I.A. "Della Valentina"	pubblica	369	34	28
Sacile:				
I.P.S.I.A. "Della Valentina" s.a.	pubblica	161	27	0
LICEI SPERIMENTALI "G.A. Pujati"	pubblica	803	37	483
ISTITUTO PROF.LE S. C. T. e I. T. COMMERCIALE "G. Marchesini"	pubblica	351	50	2
Maniago:				
LICEO SCIENTIFICO " E. Torricelli"	pubblica	342	20	0
I.P.S.I.A.	pubblica	162	46	0
S.Vito al Tagliamento:				
I.T. COMMERCIALE "P. Sarpi" *	}	pubblica	706	160
I.P.S.I.A. "G. Freschi"				
LICEO SCIENTIFICO "Le Filandiere"	pubblica	574	21	0
Spilimbergo:				
I.T. AGRARIO	pubblica	281	3	13
I.T.INDUSTRIALE	pubblica	118	12	1
I.P.S.C.T.	pubblica	106	12	0
Totale		4.438	447	643

* inclusi i corsi serali

** esclusi i corsi serali

Fonte: Comune di Pordenone, Ufficio Scuola. Istituti scolastici

Tav. 6.13 - Istruzione universitaria. Studenti iscritti per corso e anno di studi. Anno accademico 2008/2009

FACOLTA'	Tipo di laurea	Iscritti				Fuori corso	Totale
		Anno di corso					
		1°	2°	3°	4°		
Università di Trieste - s.s. di Pordenone*							440
<u>Facoltà di Ingegneria</u>							
Ingegneria dei materiali	laurea triennale			4			4
Ingegneria logistica e della produzione	laurea triennale		1	15			16
Ingegneria industriale	laurea triennale	27	42	78			147
Ingegneria gestionale e logistica integrata	laurea specialistica	26	28				54
<u>Facoltà di Scienze della Formazione</u>							
Servizio sociale	diploma ante riforma			1			1
Scienze del servizio sociale	laurea triennale	48	41	94			183
Servizio sociale	laurea specialistica	12	16				28
Scienze dell'educazione	laurea ante riforma				7		7
Università di Udine - s.s. di Pordenone**							1.085
<u>Facoltà di Ingegneria</u>							
Ingegneria meccanica	laurea triennale	37	38	22		73	170
Ingegneria dell'innovazione industriale	laurea specialistica	9	11			7	27
<u>Facoltà di Medicina e Chirurgia</u>							
Infermieristica	laurea triennale	30	34	26		6	96
<u>Facoltà di Economia</u>							
Economia e Amministrazione delle Imprese	diploma ante riforma					2	2
Economia aziendale classe 17	laurea triennale		91	91		135	317
Economia aziendale classe 18 (ex D.M.270/2004)	laurea triennale	147					147
<u>Facoltà di Scienze della Formazione</u>							
Scienze e Tecnologie Multimediali classe 14	laurea triennale		92	78		48	218
Scienze e Tecnologie Multim. cl. L.20 (ex DM.270/2004)	laurea triennale	75					75
Linguaggi e Tecnologie dei nuovi media classe 13/S	laurea specialistica		12			3	15
Comunicazione Multimediale classe L.M.-19	laurea magistrale	18					18
Totale generale							1.525

*Fonte: Università degli Studi di Trieste - Ufficio Studi per la Valutazione (13.07.2009)

**Fonte: Università degli Studi di Udine - Ripartizione Didattica (15.07.2009)

**Tav. 6.14 - Istruzione universitaria. Iscritti per corso di laurea e provenienza.
Anno accademico 2008/2009**

FACOLTA'	Provincia di Pordenone	Province limitrofe*	Altre province	Cittadini stranieri	Totale
Università di Trieste - s.s. di Pordenone					
Facoltà di Ingegneria	84	130	5	2	221
Facoltà di Scienze della Formazione	85	120	14	-	219
Università di Udine - s.s. di Pordenone					
Facoltà di Ingegneria	79	107	2	9	197
Facoltà di Medicina e Chirurgia	70	8	6	12	96
Facoltà di Economia	242	185	10	29	466
Facoltà di Scienze della Formazione	115	179	25	7	326
Totale generale	675	729	62	59	1.525

* Udine, Treviso, Belluno, Venezia

**Tav. 6.15 - Istruzione universitaria. Laureati nelle sedi di Pordenone.
Anno accademico 2007/2008**

FACOLTA'	Tipo di laurea	N. laureati
Università di Trieste - s.s. di Pordenone		66
<u>Facoltà di Ingegneria</u>		
Ingegneria industriale	laurea triennale	31
Ingegneria gestionale e logistica integrata	laurea specialistica	7
Ingegneria dei materiali	laurea triennale	1
Ingegneria logistica e della produzione	laurea triennale	1
<u>Facoltà di Scienze della Formazione</u>		
Scienze del servizio sociale	laurea triennale	20
Scienze dell'educazione	laurea ante riforma	1
Servizio sociale	laurea specialistica	5
Università di Udine - s.s. di Pordenone		205
<u>Facoltà di Ingegneria</u>		
Ingegneria meccanica	laurea triennale	41
Ingegneria dell'innovazione industriale	laurea specialistica	16
<u>Facoltà di Medicina e Chirurgia</u>		
Infermieristica	laurea triennale	33
<u>Facoltà di Economia</u>		
Economia aziendale	laurea triennale	54
<u>Facoltà di Scienze della Formazione</u>		
Scienze e Tecnologie Multimediali	laurea triennale	52
Linguaggi e Tecnologie dei nuovi media	laurea specialistica	9

*Fonte: Università degli Studi di Trieste - Ufficio Studi per la Valutazione (13.07.2009)

**Fonte: Università degli Studi di Udine - Ripartizione Didattica (15.07.2009)

7. COMUNI LIMITROFI

Tav. 7.1 - Territorio e popolazione

COMUNE	territorio (ha)	numero residenti per anno									ab/Kmq
		1951*	1961*	1971*	1981*	1991*	2001*	2008**	2009**	2010**	
Azzano Decimo	5.140	9.506	8.714	9.413	11.516	11.949	12.880	15.307	15.398	15.601	300
Cordenons	5.678	9.110	9.744	12.962	14.613	15.485	16.991	18.520	18.485	18.470	326
Fiume Veneto	3.576	7.275	6.338	8.191	8.869	9.332	10.221	11.215	11.396	11.494	319
Pasiano	4.550	8.305	6.632	6.130	6.541	6.731	7.422	7.967	7.972	7.901	175
Porcia	2.949	6.822	7.374	11.517	13.143	13.086	13.616	15.312	15.330	15.443	520
Pordenone	3.823	27.171	34.055	47.364	52.094	50.192	49.122	51.461	51.404	51.723	1.345
Roveredo in Piano	1.592	1.553	1.602	2.410	3.542	4.249	4.853	5.570	5.638	5.746	354
San Quirino	5.119	3.046	3.252	3.441	3.867	3.809	3.816	4.227	4.279	4.310	84
Zoppola	4.536	6.730	6.401	6.930	7.383	7.460	8.430	8.449	8.549	8.565	188

Tav. 7.2 - Numero di famiglie

COMUNE	numero famiglie per anno					
	1981*	1991*	2001*	2008**	2009**	2010**
Azzano Decimo	3.506	4.013	4.762	5.973	6.044	6.127
Cordenons	4.989	5.233	6.273	7.274	7.320	7.379
Fiume Veneto	2.757	3.147	3.919	4.504	4.573	4.634
Pasiano	1.879	2.174	2.611	2.890	2.895	2.891
Porcia	4.048	4.353	5.199	6.284	6.308	6.400
Pordenone	18.378	19.431	21.155	22.885	22.936	23.308
Roveredo in Piano	1.115	1.419	1.833	2.300	2.339	2.381
San Quirino	1.239	1.252	1.396	1.686	1.706	1.711
Zoppola	2.296	2.517	2.890	3.202	3.258	3.306

* Dati censuari; ** Dati al 31 dicembre

Fonte: Istat

Tav. 7.3 - Abitazioni occupate e non occupate. Censimenti 1981 - 1991 - 2001

COMUNE	Abitazioni occupate			Abitazioni non occupate		
	1981	1991	2001	1981	1991	2001
Azzano Decimo	3.419	4.004	4.776	692	312	558
Cordenons	4.369	5.233	6.409	322	482	437
Fiume Veneto	2.606	3.132	3.856	325	184	175
Pasiano	1.786	2.164	2.521	210	212	275
Porcia	3.797	4.345	5.223	371	366	450
Pordenone	17.357	19.222	20.941	2.092	1.803	1.284
Roveredo in Piano	1.079	1.417	1.967	252	211	215
San Quirino	1.146	1.249	1.456	265	295	308
Zoppola	2.158	2.514	2.898	304	260	182

Tav. 7.4 - Abitazioni in proprietà. Censimenti 1981 - 1991 - 2001

COMUNE	1981	1991	2001	totale	% abitazioni
				abitazioni anno 2001	in proprietà anno 2001
	n. abitazioni in proprietà				
Azzano Decimo	2.584	3.147	3.850	5.334	72,2
Cordenons	3.245	4.157	5.263	6.846	76,9
Fiume Veneto	2.006	2.568	3.155	4.031	78,3
Pasiano	1.373	1.733	1.980	2.796	70,8
Porcia	2.643	3.354	4.292	5.673	75,7
Pordenone	9.084	12.105	14.102	22.225	63,5
Roveredo in Piano	819	1.186	1.588	2.182	72,8
San Quirino	908	1.028	1.163	1.764	65,9
Zoppola	1.710	2.063	2.423	3.080	78,7

Tav. 7.5 - Abitazioni in affitto. Censimenti 1981 - 1991 - 2001

COMUNE	1981	1991	2001	totale	% abitazioni
			(occupate da residenti)	abitazioni anno 2001	in affitto anno 2001
	n. abitazioni in affitto				
Azzano Decimo	688	660	670	5.334	12,6
Cordenons	901	803	693	6.846	10,1
Fiume Veneto	440	370	386	4.031	9,6
Pasiano	295	278	367	2.796	13,1
Porcia	966	761	623	5.673	11,0
Pordenone	7.561	6.218	5.403	22.225	24,3
Roveredo in Piano	202	159	133	2.182	6,1
San Quirino	144	125	112	1.764	6,3
Zoppola	319	315	314	3.080	10,2

Fonte: ISTAT

Tav. 7.6 - Imprese, istituzioni, unità locali e addetti. Censimenti 1991 e 2001

COMUNE	imprese				istituzioni				unità locali delle imprese e istituzioni			
	1991		2001		1991		2001		1991		2001	
	n.	addetti	n.	addetti	n.	addetti	n.	addetti	n.	addetti	n.	addetti
Azzano Decimo	738	3.075	943	4.157	32	86	66	100	877	3.388	1.015	4.298
Cordenons	830	2.821	1.015	3.227	8	15	71	377	933	3.670	1.104	4.801
Fiume Veneto	487	3.270	704	3.866	4	51	33	68	533	3.188	750	4.236
Pasiano	498	2.864	573	3.173	7	20	26	41	556	3.093	623	3.339
Porcia	668	11.244	891	12.451	7	92	48	387	766	6.781	968	7.239
Pordenone	3.433	20.659	4.769	19.452	118	3.998	468	6.471	4.273	25.968	5.362	27.549
Roveredo in Piano	272	1.415	395	1.490	11	23	22	699	332	1.407	450	1.910
San Quirino	204	1.390	304	1.936	3	34	21	24	244	1.650	346	2.065
Zoppola	421	2.015	487	2.074	5	68	46	69	485	2.887	541	3.151

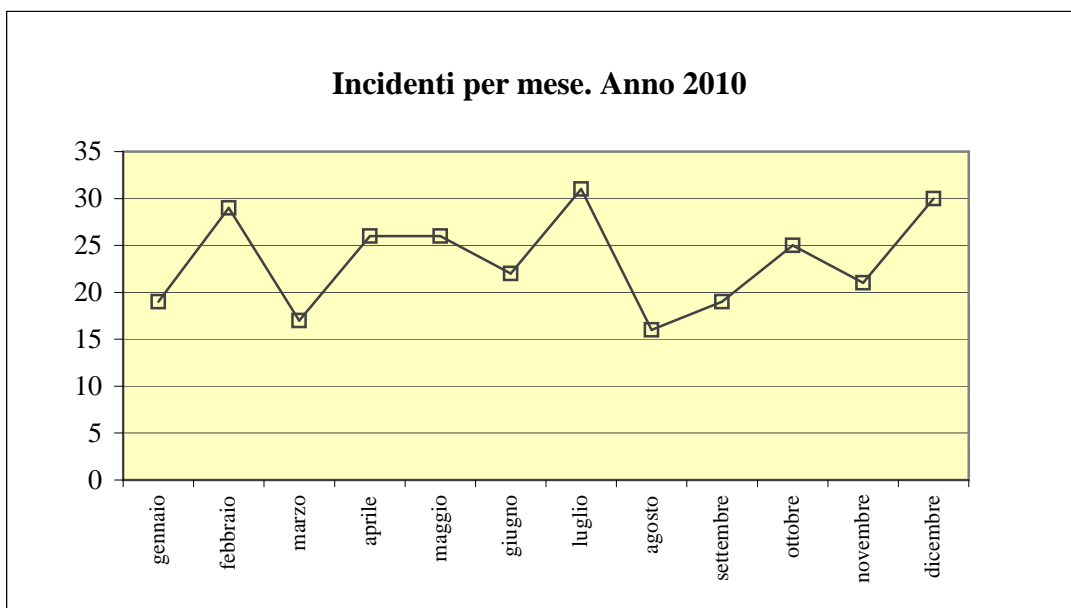
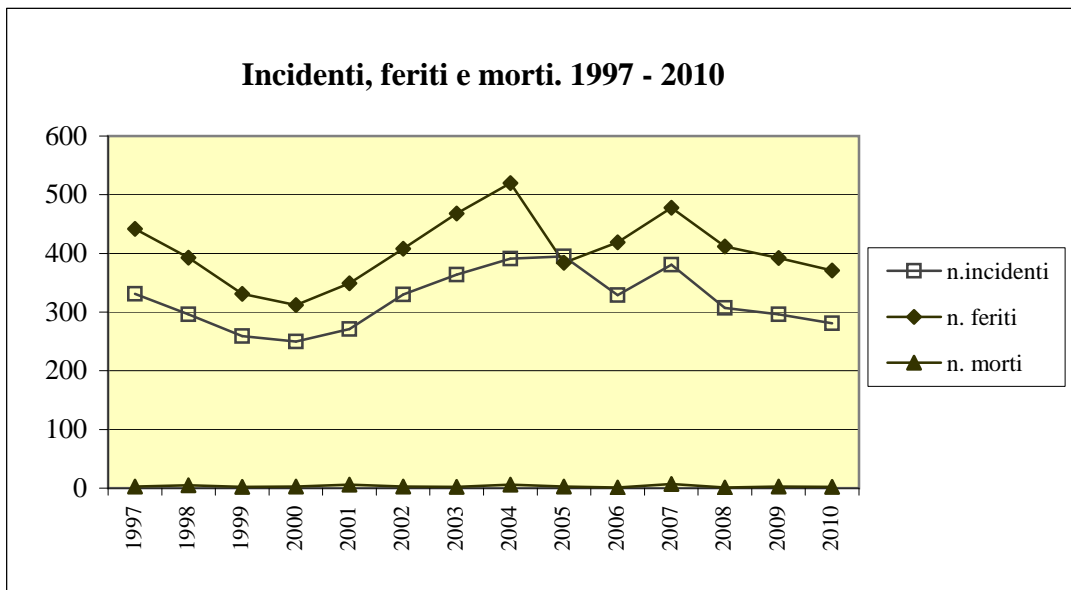
Fonte: ISTAT

Tav. 7.7 - Imprese e addetti per settore di attività. Censimento 2001

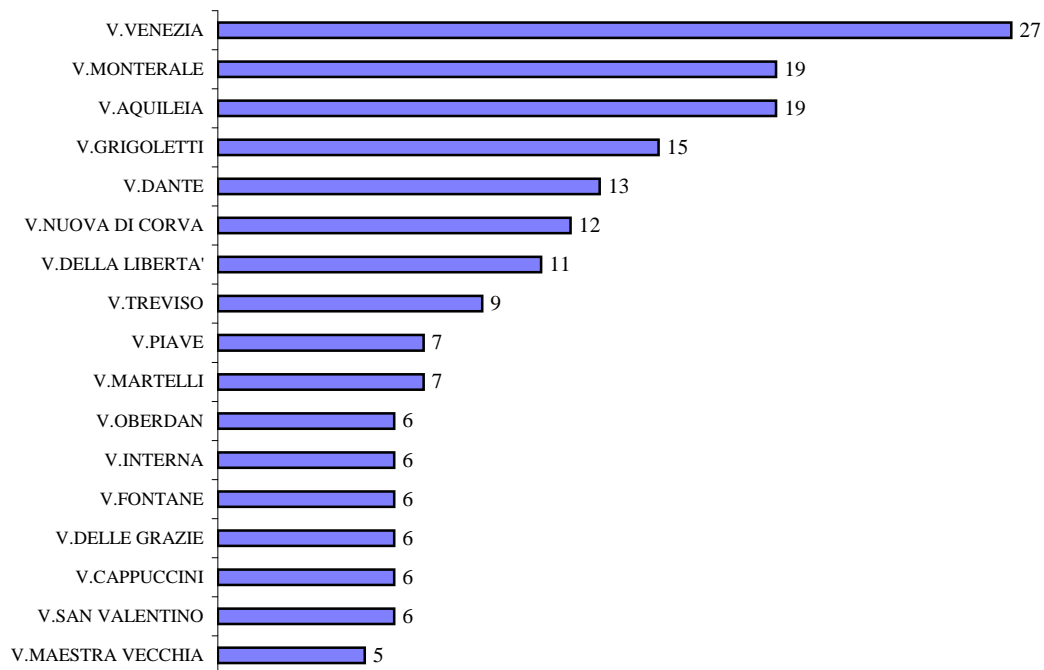
SEZIONE ECONOMICA	Azzano Decimo		Cordenons		Fiume Veneto		Pasio		Porcia		Pordenone		Roveredo in Piano		San Quirino		Zoppola	
	imprese	addetti	imprese	addetti	imprese	addetti	imprese	addetti	imprese	addetti	imprese	addetti	imprese	addetti	imprese	addetti	imprese	addetti
Agricoltura, caccia e silvicoltura	14	26	8	14	10	13	17	29	6	12	14	27	3	6	10	26	1	3
Pesca	-	-	1	18	-	-	-	-	2	6	-	-	-	-	-	-	7	17
Estrazione minerali	1	18	1	2	-	-	-	-	-	-	-	-	-	-	-	-	1	6
Attività manifatturiere	193	2087	159	1011	162	2261	161	2293	144	10283	407	6411	79	720	97	1266	92	859
Produzione e distrib. energia elettrica, gas e acqua	-	-	-	-	1	1	-	-	-	-	3	28	-	-	-	-	1	1
Costruzioni	179	364	197	443	128	340	99	240	113	345	285	920	60	216	35	89	73	201
Commercio ingrosso e dettaglio, riparazione auto, moto e beni personali	238	559	247	519	168	531	125	262	251	956	1279	3523	105	233	59	228	158	559
Alberghi e ristoranti	44	115	43	109	29	118	35	117	46	151	229	786	14	73	15	56	29	83
Trasporti, magazzino e comunicazioni	47	99	41	83	38	198	32	48	54	206	136	666	25	65	12	28	18	71
Intermediazione monetaria e finanziaria	16	181	11	11	10	11	4	4	14	21	164	1884	10	10	1	1	4	5
Attività immobiliari, noleggio, informatica, ricerca, profess. ed imprenditoriali	148	603	217	814	108	217	72	139	190	326	1721	3785	73	108	50	96	68	173
Istruzione	2	3	5	10	2	2	2	2	6	13	27	73	1	1			1	1
Sanità e altri servizi sociali	26	42	32	57	25	39	11	17	32	59	255	701	9	21	10	13	10	18
Altri servizi pubblici, sociali e personali	35	60	53	136	23	135	15	22	33	73	249	648	16	37	15	133	24	77

Fonte: Istat

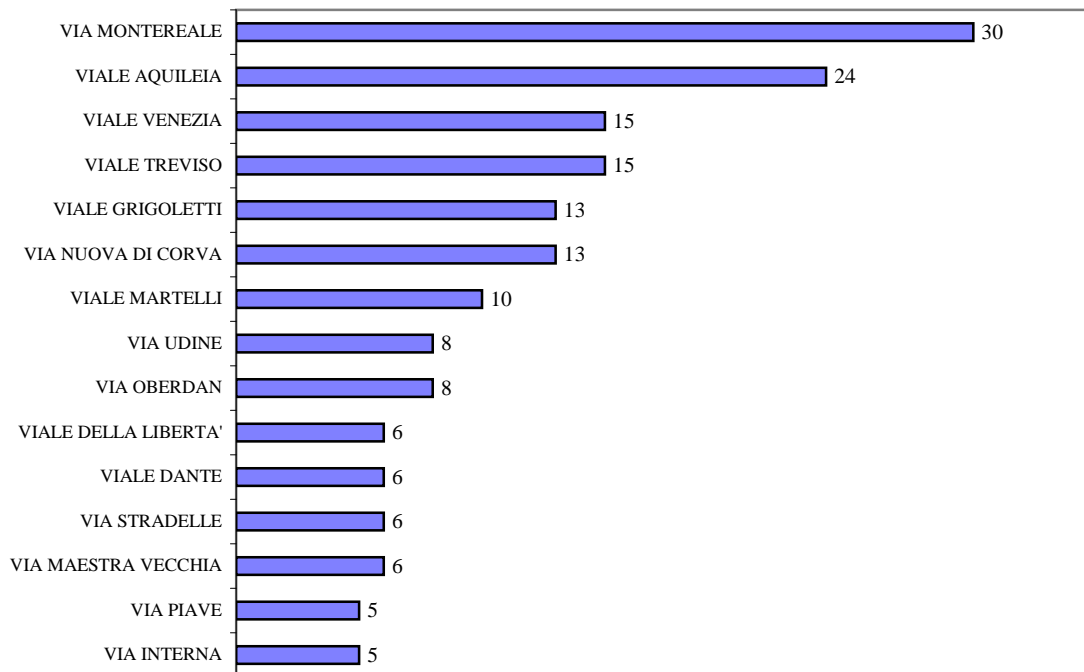
8. INCIDENTI STRADALI E PARCO VEICOLARE



Anno 2009. Strade con numero di incidenti ≥ 5



Anno 2010. Strade con numero di incidenti ≥ 5



Tav. 8.1 - Incidenti stradali suddivisi per mese ed anno. Feriti e morti. 1997 -2010

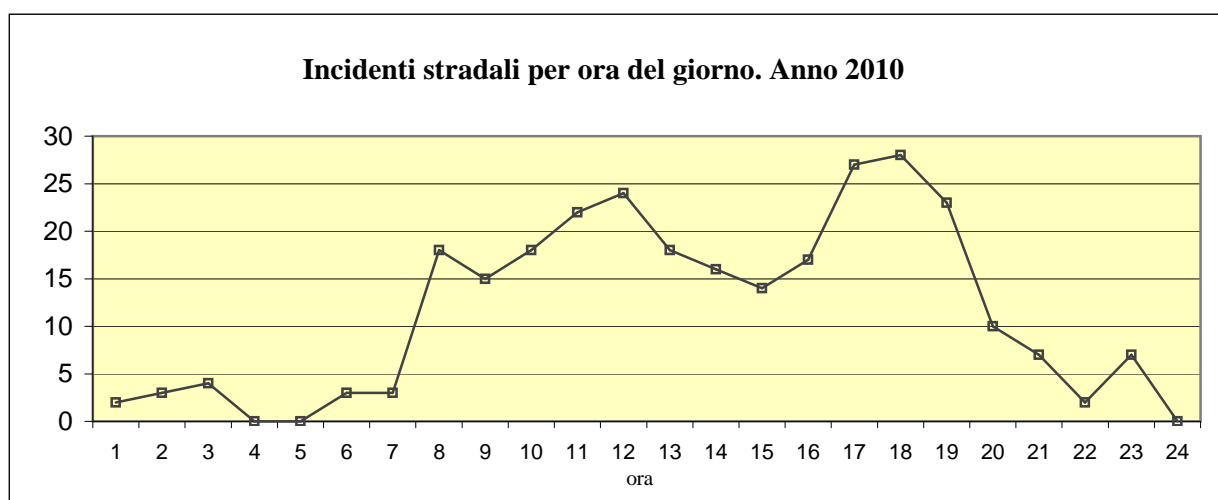
MESE	1997	1998	1999	2000	2001	2002	2003	2004	2005	2006	2007	2008	2009	2010
Gennaio	16	23	13	32	19	19	23	34	24	18	28	31	21	19
Febbraio	26	23	13	13	18	21	26	32	22	26	23	20	25	29
Marzo	23	24	23	23	28	30	36	22	30	36	27	29	27	17
Aprile	26	21	17	16	19	33	31	32	31	37	32	24	26	26
Maggio	26	31	17	14	25	30	33	34	21	35	33	21	26	26
Giugno	34	22	31	23	20	30	30	39	39	17	29	17	23	22
Luglio	26	25	28	16	25	29	36	26	44	26	37	26	17	31
Agosto	25	24	15	25	19	15	19	39	22	14	23	14	26	16
Settembre	36	33	31	22	21	32	29	27	46	26	37	27	21	19
Ottobre	28	31	23	22	32	34	45	34	45	31	35	38	27	25
Novembre	29	19	25	24	25	33	23	41	38	32	34	41	26	21
Dicembre	36	20	23	20	20	24	33	31	33	31	43	19	31	30
Totale	331	296	259	250	271	330	364	391	395	329	381	307	296	281
N. feriti	468	393	331	312	349	408	468	520	384	419	478	412	392	371
N. morti	2	5	2	3	6	3	2	6	3	1	7	1	3	2

Tav. 8.2 - Incidenti stradali suddivisi per mese e ora del giorno. Anno 2010

ORA	Gen	Feb	Mar	Apr	Mag	Giu	Lug	Ago	Set	Ott	Nov	Dic	Totale
1	1	-	-	-	-	-	-	-	-	-	-	1	2
2	-	-	-	1	-	-	1	-	-	-	-	1	3
3	-	-	-	-	-	1	-	1	-	-	1	1	4
4	-	-	-	-	-	-	-	-	-	-	-	-	0
5	-	-	-	-	-	-	-	-	-	-	-	-	0
6	-	-	-	-	-	1	1	-	-	-	1	-	3
7	-	-	-	-	-	1	-	-	-	2	-	-	3
8	-	1	-	2	4	1	1	-	2	3	2	2	18
9	1	4	1	1	3	-	1	1	1	2	-	-	15
10	2	6	-	2	2	2	1	1	1	1	-	-	18
11	1	4	-	1	2	1	1	2	1	4	2	3	22
12	3	3	3	2	2	2	3	-	-	2	1	3	24
13	1	1	4	1	-	1	1	-	1	4	3	1	18
14	-	-	-	4	2	1	3	-	2	2	1	1	16
15	1	1	-	1	1	-	3	1	-	1	2	3	14
16	2	2	1	2	1	2	3	2	-	1	-	1	17
17	1	4	-	5	4	1	2	4	3	1	2	-	27
18	1	2	4	4	2	1	2	1	2	-	3	6	28
19	2	1	1	-	2	3	6	1	3	1	-	3	23
20	-	-	3	-	1	1	1	1	1	1	1	-	10
21	1	-	-	-	-	1	-	1	1	-	1	2	7
22	1	-	-	-	-	-	1	-	-	-	-	-	2
23	1	-	-	-	-	2	-	-	1	-	1	2	7
24	-	-	-	-	-	-	-	-	-	-	-	-	0
Totale	19	29	17	26	26	22	31	16	19	25	21	30	281

Tav. 8.3 - Incidenti stradali per giorno della settimana e ora. Anno 2010

ORA	Lunedì	Martedì	Mercoledì	Giovedì	Venerdì	Sabato	Domenica	Totale
1	-	-	-	1	-	1	-	2
2	1	-	-	1	1	-	-	3
3	-	-	-	-	-	2	2	4
4	-	-	-	-	-	-	-	0
5	-	-	-	-	-	-	-	0
6	-	-	-	-	-	2	1	3
7	-	1	-	1	-	1	-	3
8	4	3	4	4	2	1	-	18
9	2	1	5	5	2	-	-	15
10	3	2	2	4	3	3	1	18
11	8	4	3	1	2	2	2	22
12	3	2	3	4	6	5	1	24
13	2	3	3	3	4	3	-	18
14	2	1	4	3	4	1	1	16
15	2	2	1	2	3	3	1	14
16	6	4	1	3	1	1	1	17
17	4	6	2	7	5	1	2	27
18	6	1	5	4	6	6	-	28
19	5	4	3	6	2	2	1	23
20	1	2	1	1	-	2	3	10
21	3	2	1	-	1	-	-	7
22	-	1	-	1	-	-	-	2
23	-	-	2	-	-	1	4	7
24	-	-	-	-	-	-	-	0
Totale	52	39	40	51	42	37	20	281



Tav. 8.4 - Incidenti stradali secondo la condizione meteorologica ed il fondo stradale. 2008 - 2010

	Condizione meteorologica					Fondo stradale			
	Sereno	Pioggia	Nebbia	Neve	Altro	Asciutto	Bagnato	Sdrucchiolevole	Innevato
2008	184	66	2	1	54	212	92	2	1
2009	205	42	0	1	48	225	67	2	2
2010	174	61	1	1	44	200	75	5	1

Tav. 8.5 - Incidenti stradali secondo il tipo di tratto stradale. 2008 - 2010

	Rettilineo	Incrocio	Intersezione		Intersezione		Intersez. non		Dosso, strettoia
			segnalata	Curva	con semaforo	Rotatoria	segnalata	Pendenza	
2008	125	88	31	25	24	9	5	0	0
2009	127	85	26	15	29	7	4	0	3
2010	123	77	23	22	23	10	2	1	0

Tav. 8.6 - Incidenti stradali secondo la localizzazione e la natura. Anno 2010

LUOGO DELL'INCIDENTE	N. INCIDENTI	TIPOLOGIA DI STRADA	NATURA INCIDENTE
AUTOSTRADA A28	2	rettilineo	tamponamento
	1	curva	fuoriuscita (sbandamento, ...)
CENTRO COMMERCIALE SETTORE 3	1	intersezione non segnalata	scontro frontale-laterale
CORSO VITTORIO EMANUELE II	1	rettilineo	scontro frontale-laterale
PIAZZA GIUSTINIANO/VIA ROMA	1	incrocio/intersez.segnalata	investimento di pedoni
PIAZZA IV NOVEMBRE	1	curva	scontro frontale
PIAZZA RISORGIMENTO	1	rettilineo	investimento di pedoni
PIAZZA XX SETTEMBRE	1	pendenza	investimento di pedoni
PIAZZALE DEI MUTILATI	1	intersezione non segnalata	scontro laterale
PIAZZALE SACRO CUORE	1	rettilineo	scontro frontale
PIAZZALE SAN LORENZO	1	incrocio/intersez.segnalata	scontro frontale-laterale
VIA AZZANO DECIMO	1	incrocio/intersez.segnalata	scontro frontale-laterale
VIA BRIGATA LUPI DI TOSCANA	1	incrocio/intersez.segnalata	scontro frontale-laterale
VIA CANALETTO	1	rettilineo	scontro laterale
	1	rettilineo	scontro frontale-laterale
VIA CAPPUCCINI	1	rettilineo	investimento di pedoni
VIA CAPPUCCINI/VIA CANDIANI	1	incrocio/intersez.segnalata	tamponamento
VIA CARNARO	2	incrocio/intersez.segnalata	tamponamento
VIA CASTELFRANCO VENETO	1	rettilineo	tamponamento
VIA CODAFORA	1	rettilineo	infortunio per caduta da veicolo
	1	rettilineo	tamponamento
	1	curva	urto con ostacolo
VIA COLVERA/VIA POFFABRO	1	incrocio/intersez.segnalata	scontro frontale
VIA CONSORZIALE	1	incrocio/intersez.segnalata	scontro frontale-laterale
VIA COSSETTI	1	curva	urto con ostacolo
VIA DE LA COMINA	1	incrocio/intersez.segnalata	scontro frontale
	1	rettilineo	urto con ostacolo
	1	rettilineo	scontro frontale-laterale
VIA DEL BOSCO	1	curva	fuoriuscita (sbandamento, ...)
VIA DEL PASSO	1	rettilineo	urto con ostacolo
VIA DELLA COLONNA	1	rettilineo	scontro laterale
	1	rettilineo	scontro frontale-laterale
VIA DELLA FERRIERA	1	curva	fuoriuscita (sbandamento, ...)
VIA DELLA FERRIERA/VIA MONTELLO	1	incrocio/intersez.segnalata	scontro frontale-laterale
VIA DELL'AUTIERE	1	curva	scontro frontale-laterale
VIA DELL'AUTIERE/VIA UNGARESCA	1	incrocio/intersez.segnalata	scontro frontale
	1	incrocio/intersez.segnalata	scontro frontale-laterale
VIA DELLE CASERME	1	incrocio/intersez.segnalata	scontro frontale-laterale
VIA DELLE GRAZIE	1	incrocio/intersez.segnalata	scontro frontale-laterale
	2	rettilineo	tamponamento
	1	rettilineo	urto con veicolo in fermata

Tav. 8.6 (segue) - Incidenti stradali secondo la localizzazione e la natura. Anno 2010

LUOGO DELL'INCIDENTE	N. INCIDENTI	TIPOLOGIA DI STRADA	NATURA INCIDENTE
VIA DELLE VILLOTTE	1	incrocio/intersez.segnalata	scontro frontale
VIA DI MEZZO/VIA SABBIONI	1	incrocio/intersez.segnalata	scontro frontale-laterale
VIA DIVISIONE MODOTTI/VIA JULIA	1	incrocio/intersez.segnalata	scontro frontale-laterale
VIA DOGANA	1	curva	fuoriuscita (sbandamento, ...)
VIA FERMI/VIA PACINOTTI	1	incrocio/intersez.segnalata	scontro frontale-laterale
VIA FONDA	1	incrocio/intersez.segnalata	scontro frontale-laterale
VIA FONDA/VIA DE CARLI	1	incrocio/intersez.segnalata	scontro frontale-laterale
VIA FONTANE	1	rettilineo	tamponamento
VIA FONTANE/VIA ERACLEA	1	incrocio/intersez.segnalata	scontro frontale-laterale
VIA FRAZIONE VILLANOVA	1	curva	fuoriuscita (sbandamento, ...)
VIA GEMELLI	1	incrocio/intersez.segnalata	scontro frontale-laterale
	1	incrocio/intersez.segnalata	scontro laterale
VIA GENERALE CANTORE	1	rettilineo	urto con veicolo in fermata
	1	incrocio/intersez.segnalata	scontro frontale-laterale
VIA GIARDINI CATTANEO	1	incrocio/intersez.segnalata	scontro frontale-laterale
VIA INTERNA	1	curva	fuoriuscita (sbandamento, ...)
	1	curva	urto con ostacolo
	1	incrocio/intersez.segnalata	scontro frontale-laterale
VIA INTERNA/VIA SAN QUIRINO	1	incrocio/intersez.segnalata	scontro frontale-laterale
VIA INTERNA/VIA TURATI	1	incrocio/intersez.segnalata	scontro frontale-laterale
VIA MAESTRA VECCHIA	1	curva	scontro frontale-laterale
	1	incrocio/intersez.segnalata	scontro frontale-laterale
	1	rettilineo	tamponamento
VIA MAESTRA VECCHIA/VIAL GRANDE	3	incrocio/intersez.segnalata	scontro frontale-laterale
VIA MANTEGNA	1	curva	fuoriuscita (sbandamento, ...)
VIA MANTICA PRINCIVALLE	1	incrocio/intersez.segnalata	scontro frontale-laterale
VIA MARRONE	1	incrocio/intersez.segnalata	tamponamento
VIA MARTIRI CONCOR./VIA DEL MAGLIO	1	incrocio/intersez.segnalata	scontro frontale
VIA MAZZINI	1	rettilineo	investimento di pedoni
VIA MESTRE	1	incrocio/intersez.segnalata	scontro laterale
VIA MESTRE/VIA LIGNANO	1	incrocio/intersez.segnalata	infortunio per frenata improvvisa
VIA MOLINARI	1	rotatoria	scontro frontale-laterale
	1	rettilineo	urto con veicolo in fermata
VIA MOLINARI/VIA CABOTO	1	incrocio/intersez.segnalata	infortunio per caduta da veicolo
VIA MONTEREALE	1	curva	investimento di pedoni
	2	incrocio/intersez.segnalata	scontro frontale-laterale
	1	rettilineo	fuoriuscita (sbandamento, ...)
	1	rettilineo	scontro laterale
	4	rettilineo	scontro frontale-laterale
	5	rettilineo	investimento di pedoni
	4	rettilineo	tamponamento

Tav. 8.6 (segue) - Incidenti stradali secondo la localizzazione e la natura. Anno 2010

LUOGO DELL'INCIDENTE	N. INCIDENTI	TIPOLOGIA DI STRADA	NATURA INCIDENTE
VIA MONTEREALE/VIA DEL FANTE	1	incrocio/intersez.segnalata	investimento di pedoni
	1	incrocio/intersez.segnalata	tamponamento
VIA MONTEREALE/VIA DELL'ARTIGLIERE	1	incrocio/intersez.segnalata	scontro frontale
VIA MONTEREALE/VIA DELL'AVIERE	1	incrocio/intersez.segnalata	scontro frontale-laterale
	1	incrocio/intersez.segnalata	tamponamento
VIA MONTEREALE/VIA DEL TRAVERSO	1	incrocio/intersez.segnalata	scontro frontale-laterale
VIA MONTEREALE/VIA MOLINARI	3	incrocio/intersez.segnalata	scontro frontale-laterale
VIA MONTEREALE/VIA TIRO A SEGNO	1	incrocio/intersez.segnalata	scontro frontale-laterale
VIA MONTEREALE/VIAL ROTTO	1	incrocio/intersez.segnalata	scontro frontale-laterale
VIA MONTEREALE/VIA IV° DIV. OSOPPO	1	rettilineo	tamponamento
VIA MURRI	1	incrocio/intersez.segnalata	scontro frontale-laterale
VIA MURRI/VIA DEL ZOCCOLO	1	incrocio/intersez.segnalata	scontro frontale-laterale
VIA MUSILE	1	incrocio/intersez.segnalata	scontro frontale-laterale
VIA NUOVA DI CORVA	1	curva	fuoriuscita (sbandamento, ...)
	1	incrocio/intersez.segnalata	scontro laterale
	4	incrocio/intersez.segnalata	scontro frontale-laterale
	1	incrocio/intersez.segnalata	scontro frontale
	1	rettilineo	fuoriuscita (sbandamento, ...)
	1	rettilineo	scontro frontale-laterale
	2	rettilineo	tamponamento
VIA NUOVA DI CORVA/CIMITERO VECCHIO	2	incrocio/intersez.segnalata	scontro frontale-laterale
VIA OBERDAN	2	rettilineo	scontro frontale
	1	rettilineo	investimento di pedoni
	2	rettilineo	tamponamento
	1	incrocio/intersez.segnalata	scontro frontale-laterale
VIA OBERDAN/VIA MAZZINI	1	curva	investimento di pedoni
	1	curva	urto con ostacolo
VIA PIAVE	2	incrocio/intersez.segnalata	scontro frontale-laterale
	1	rettilineo	fuoriuscita (sbandamento, ...)
	1	rettilineo	urto con ostacolo
VIA PIAVE/VIA BARACCA	1	incrocio/intersez.segnalata	scontro laterale
VIA PIONIERI DEL VOLO	1	curva	fuoriuscita (sbandamento, ...)
VIA PIRANDELLO	1	incrocio/intersez.segnalata	tamponamento
VIA PIRANDELLO/VIA VILLANOVA	1	rotatoria	scontro frontale-laterale
VIA POFFABRO/VIA VAL NATISONE	1	incrocio/intersez.segnalata	scontro frontale-laterale
VIA POLA/VIA CAPPUCINI	1	rettilineo	tamponamento
VIA POLA/VIA DELLE GRAZIE	1	rettilineo	tamponamento
	1	rotatoria	infortunio per caduta da veicolo
	1	rotatoria	urto con ostacolo
VIA PRA'	1	curva	scontro frontale-laterale

Tav. 8.6 (segue) - Incidenti stradali secondo la localizzazione e la natura. Anno 2010

LUOGO DELL'INCIDENTE	N. INCIDENTI	TIPOLOGIA DI STRADA	NATURA INCIDENTE
VIA REVEDOLE	1	incrocio/intersez.segnalata	investimento di pedoni
	1	rettilineo	tamponamento
	1	rettilineo	infortunio per frenata improvvisa
VIA RIVE FONTANE	1	incrocio/intersez.segnalata	scontro frontale-laterale
VIA RIVE FONTANE/VIA MAMELI	1	incrocio/intersez.segnalata	scontro frontale-laterale
VIA ROVEREDO	1	incrocio/intersez.segnalata	tamponamento
	1	rettilineo	fuoriuscita (sbandamento, ...)
VIA SAN DANIELE	1	incrocio/intersez.segnalata	scontro frontale-laterale
VIA SAN DANIELE/PIONIERI DEL VOLO	1	incrocio/intersez.segnalata	scontro frontale-laterale
VIA SAN QUIRINO	1	rettilineo	scontro laterale
VIA SAN VALENTINO	1	curva	scontro frontale-laterale
	1	incrocio/intersez.segnalata	scontro frontale-laterale
	1	rettilineo	scontro frontale-laterale
VIA SAN VALENTINO/VIA MONTE CANIN	1	incrocio/intersez.segnalata	scontro frontale-laterale
VIA SANTA CATERINA	1	rettilineo	investimento di pedoni
VIA STRADELLE	1	rettilineo	fuoriuscita (sbandamento, ...)
	1	rettilineo	tamponamento
	1	curva	scontro laterale
VIA STRADELLE/VIA BORGO CASONI	2	incrocio/intersez.segnalata	scontro frontale-laterale
VIA STRADELLE/VIA FERRARIS	1	incrocio/intersez.segnalata	scontro frontale
VIA TERME ROMANE	1	rettilineo	urto con ostacolo
VIA TIEPOLO	1	rettilineo	investimento di pedoni
VIA TIRO A SEGNO	1	rotatoria	urto con ostacolo
VIA UDINE	1	incrocio/intersez.segnalata	tamponamento
	1	rettilineo	fuoriuscita (sbandamento, ...)
	1	rettilineo	infortunio per caduta da veicolo
	1	rettilineo	scontro frontale-laterale
	1	rettilineo	tamponamento
VIA UDINE/VIA CARPACCIO	1	incrocio/intersez.segnalata	scontro frontale-laterale
VIA UDINE/VIA SAN GIULIANO	1	incrocio/intersez.segnalata	scontro laterale
	1	incrocio/intersez.segnalata	scontro frontale
VIA VAL D'ARZINO/VIA GRAMSCI	1	incrocio/intersez.segnalata	scontro frontale-laterale
VIA VALLENONCELLO	1	incrocio/intersez.segnalata	scontro laterale
VIA VALLONA/VIA ROSACCIO	1	incrocio/intersez.segnalata	investimento di pedoni
VIA VILLANOVA/VIA MANZONI	1	incrocio/intersez.segnalata	scontro frontale-laterale
VIA VITTORIO VENETO	1	rettilineo	fuoriuscita (sbandamento, ...)
VIA XXX APRILE	1	rettilineo	tamponamento

Tav. 8.6 (segue) - Incidenti stradali secondo la localizzazione e la natura. Anno 2010

LUOGO DELL'INCIDENTE	N. INCIDENTI	TIPOLOGIA DI STRADA	NATURA INCIDENTE
VIALE AQUILEIA	1	curva	tamponamento
	1	rettilineo	investimento di pedoni
	5	rettilineo	tamponamento
	1	rettilineo	scontro laterale
	1	rettilineo	scontro frontale-laterale
	2	incrocio/intersez.segnalata	tamponamento
	10	incrocio/intersez.segnalata	scontro frontale-laterale
VIALE DANTE	3	incrocio/intersez.segnalata	scontro laterale
	2	rettilineo	investimento di pedoni
	2	rettilineo	tamponamento
	1	rettilineo	scontro laterale
VIALE DELLA LIBERTA'	1	rettilineo	infortunio per caduta da veicolo
	2	incrocio/intersez.segnalata	scontro frontale
	2	incrocio/intersez.segnalata	scontro frontale-laterale
	1	incrocio/intersez.segnalata	tamponamento
VIALE GRIGOLETTI	1	rettilineo	investimento di pedoni
	4	incrocio/intersez.segnalata	scontro frontale-laterale
	1	incrocio/intersez.segnalata	scontro frontale
	1	incrocio/intersez.segnalata	tamponamento
	1	rettilineo	scontro frontale-laterale
	1	rettilineo	scontro frontale
	1	rettilineo	scontro laterale
	2	rettilineo	tamponamento
VIALE MARCONI	2	rettilineo	scontro frontale-laterale
VIALE MARCONI/VIA XXX APRILE	1	incrocio/intersez.segnalata	investimento di pedoni
	1	incrocio/intersez.segnalata	scontro frontale-laterale
VIALE MARCONI/VIA B. ODORICO	1	incrocio/intersez.segnalata	infortunio per caduta da veicolo
VIALE MARTELLI	1	incrocio/intersez.segnalata	scontro frontale
	1	incrocio/intersez.segnalata	scontro frontale-laterale
	3	rettilineo	investimento di pedoni
	2	rettilineo	scontro frontale-laterale
VIALE MARTELLI/RIVIERA DEL PORD.	1	rettilineo	tamponamento
	1	rotatoria	scontro frontale-laterale
	1	rotatoria	fuoriuscita (sbandamento, ...)
VIALE TREVISO	1	rotatoria	tamponamento
	5	rettilineo	tamponamento
	2	rettilineo	fuoriuscita (sbandamento, ...)
	1	rettilineo	investimento di pedoni
	1	rettilineo	scontro frontale-laterale
VIALE TREVISO/RACCORDO A 28	1	rotatoria	fuoriuscita (sbandamento, ...)
VIALE TREVISO/VIA DOGANA	1	incrocio/intersez.segnalata	tamponamento
	2	rettilineo	tamponamento
	1	rotatoria	tamponamento

Tav. 8.6 (segue) - Incidenti stradali secondo la localizzazione e la natura. Anno 2010

LUOGO DELL'INCIDENTE	N. INCIDENTI	TIPOLOGIA DI STRADA	NATURA INCIDENTE
VIALE TREVISO/VIA LINUSSIO	1	incrocio/intersez.segnalata	scontro frontale-laterale
VIALE VENEZIA	4	rettilineo	scontro frontale-laterale
	3	rettilineo	scontro laterale
	4	rettilineo	tamponamento
	1	incrocio/intersez.segnalata	scontro frontale-laterale
VIALE VENEZIA/VIA VOLTA	1	rettilineo	tamponamento
VIALE VENEZIA/VIA MONTEREALE	2	incrocio/intersez.segnalata	tamponamento
N.D.	1	rettilineo	scontro frontale-laterale
N.D.	1	n.d.	n.d.
TOTALE	281		

Tav. 8.7 - Tipologia di incidente, morti e feriti. Anno 2010

TIPOLOGIA INCIDENTE	N.	Morti	Feriti
scontro fronto-laterale	110	-	159
tamponamento	65	-	89
scontro laterale	22	-	26
investimento pedone	27	1	30
fuoriuscita, sbandamento	21	1	26
scontro frontale	15	-	19
urto con veicolo in sosta	10	-	10
infortunio caduta da veicolo	6	-	6
urto con veicolo fermata/arresto	3	-	4
infortunio frenata improvvisa	2	-	2
Totale	281	2	371

Tav. 8.8 - Conducenti di veicoli coinvolti in incidenti stradali per classe d'età e sesso. Anno 2010

CLASSE D'ETA'	Maschi	%	Femmine	%	M/F
0-17	10	2,6	4	2,0	14
18-25	49	12,9	34	17,0	83
26-35	75	19,7	19	9,5	94
36-45	61	16,0	50	25,0	111
46-55	64	16,8	26	13,0	90
56-65	42	11,0	19	9,5	61
66 e oltre	40	10,5	17	8,5	57
n.d.	17	4,5	2	1,0	19
Totale	358	94,0	171	85,5	529
%	67,7		32,3		

Tav. 8.9 - Pedoni coinvolti in incidenti stradali per classe d'età e sesso. Anni 2006 - 2010

CLASSE D'ETA'	2006		2007		2008		2009		2010	
	M	F	M	F	M	F	M	F	M	F
0-17	1	2	4	6	2	1	5	0	0	2
18-25	1	2	1	2	1	0	1	0	0	1
26-35	3	5	1	3	2	1	2	1	1	1
36-45	0	0	3	2	1	2	2	0	2	2
46-55	0	2	1	2	1	1	3	1	3	3
56-65	1	0	2	5	3	2	0	2	1	2
66 e oltre	2	6	2	4	0	7	2	5	4	8
Totale	8	17	14	24	10	14	15	9	11	19

Tav. 8.10 - Tipo di veicoli coinvolti in incidenti stradali. Anni 2000 - 2010

TIPO DI VEICOLO	2000	2001	2002	2003	2004	2005	2006	2007	2008	2009	2010
Autovettura (a)	352	377	347	492	526	594	447	531	419	402	373
Autov. di soccorso o polizia	1	-	-	1	1	-	2	-	-	1	1
Autobus	-	6	1	4	4	4	2	2	3	2	1
Autocarro	16	22	16	40	36	39	30	28	17	22	27
Autotreno con rimorchio	3	-	1	-	1	9	-	-	-	2	1
Autoarticolato	1	2	-	-	2	7	-	2	2	-	1
Veicolo speciale	-	1	-	1	3	-	-	4	2	1	6
Trattore stradale o motrice	-	1	1	-	2	4	1	1	1	2	-
Bicicletta	26	52	54	31	55	57	72	81	65	66	64
Ciclomotore	62	50	62	89	64	43	37	47	36	38	24
Motociclo	18	12	20	36	45	17	37	36	36	31	33
Motocarro	-	-	2	-	-	-	-	-	-	-	-
(...)	2	-	-	-	1	-	-	-	-	5	-
Totale	481	523	504	694	740	774	628	732	581	572	531

(a) nella voce autovettura sono comprese le auto pubbliche, le auto private e quelle con rimorchio.

Tav. 8.11 - Incidenti stradali secondo le circostanze. Anno 2010

CIRCOSTANZE DELL'INCIDENTE	Primo veicolo	Secondo veicolo/o pedone/o ostacolo
procedeva regolarmente	115	118
non rispetto precedenza o stop	46	26
manovrava	24	8
guida distratta	20	9
mancata precedenza o attenzione al pedone	17	20
eccesso di velocità	17	9
mancata distanza di sicurezza	10	16
svolta irregolare	5	10
procedeva contromano	4	8
veicolo, pedone od ostacolo evitato	3	37
non rispetto semaforo/agente/divieto transito o accesso	2	3
sorpasso irregolare	1	5
scorretto comportamento del pedone	0	6
altre cause	17	6
TOTALE	281	281

Tav. 8.12 - Consistenza parco veicolare di Pordenone per normativa Euro. Anno 2010

VEICOLO	EURO 0	EURO 1	EURO 2	EURO 3	EURO 4	EURO 5	N.C.	TOTALE
Autobus	24	12	91	115	-	1	-	243
Autocarri trasporto merci	364	256	637	988	1.155	61	6	3.467
Autoveicoli speciali/specifici	141	72	154	220	158	10	4	759
Autovetture	2.914	1.919	7.430	7.505	14.367	1.162	29	35.326
Motocarri e quadricicli trasporto merci	40	-	1	1	-	-	-	42
Motocicli	1.897	621	542	718	-	-	4	3.782
Motoveicoli e quadricicli speciali/specifici	8	3	19	11	-	-	3	44
Rimorchi e semirimorchi speciali/specifici	-	-	-	-	-	-	107	107
Rimorchi e semirimorchi trasporto merci	-	-	-	-	-	-	279	279
Trattori stradali o motrici	18	4	26	76	70	3	-	197
Totale	5.406	2.887	8.900	9.634	15.750	1.237	432	44.246

Fonte: ACI - Infostat

Tav. 8.13 - Consistenza parco autovetture di Pordenone secondo l'alimentazione. Anni 2003 - 2010

ALIMENTAZIONE	2003	2004	2005	2006	2007	2008	2009	2010
Benzina	27.618	26.525	25.135	24.522	23.459	23.009	22.005	21.526
Gasolio	7.281	8.355	9.076	9.792	10.700	11.635	12.016	12.303
Benzina o gas liquido	769	700	661	642	664	732	1.018	1.229
Benzina o metano	134	134	139	145	161	188	242	264
Altro	1	1	-	-	1	1	1	1
N.d.	4	4	3	3	11	3	3	3
Totale	35.807	35.719	35.014	35.104	34.996	35.568	35.285	35.326

Fonte: ACI - Infostat

**Tav. 8.14 - Consistenza parco autovetture di Pordenone secondo la cilindrata.
Anni 2004 - 2010**

CILINDRATA	2004	2005	2006	2007	2008	2009	2010
fino a 800	1.144	1.053	996	904	878	837	773
da 801 a 1200	8.258	7.746	7.502	7146	7.048	6.694	6476
da 1201 a 1600	13.353	13.372	13.854	14.291	14.819	14.987	15490
da 1601 a 1800	3.010	2.809	2.615	2.373	2.267	2.111	1987
da 1801 a 2000	6.955	6.944	6.919	7.013	7.147	7.219	7166
da 2001 a 2500	1.811	1.795	1.818	1.786	1.821	1.854	1837
da 2501a 3000	774	866	949	1.018	1.104	1.102	1120
oltre 3000	388	429	451	463	483	480	476
n.d.	25	-	-	2	1	1	1
Totale	35.718	35.014	35.104	34.996	35.568	35.285	35.326

Fonte: ACI - Infostat

**Tav. 8.15 - Consistenza parco autovetture di Pordenone secondo
l'anno di prima immatricolazione. Anno 2010**

ANNO IMMATRICOLAZIONE	n. autovetture	%
Fino al 1990	2005	5,7
1990	296	0,8
1991	412	1,2
1992	543	1,5
1993	493	1,4
1994	602	1,7
1995	766	2,2
1996	911	2,6
1997	1453	4,1
1998	1529	4,3
1999	1651	4,7
2000	1917	5,4
2001	2021	5,7
2002	1949	5,5
2003	2092	5,9
2004	2135	6,0
2005	2186	6,2
2006	2511	7,1
2007	2661	7,5
2008	2550	7,2
2009	2300	6,5
2010	2311	6,5
n.d.	32	0,1
Totale	35.326	100,0

Fonte: ACI - Infostat

**Tav. 8.16 - Incidenti e persone infortunate. Indici di lesività e di mortalità. Province della Regione Friuli Venezia-Giulia e Italia.
Anni 2005 - 2010**

Provincia	Incidenti						Morti						Feriti					
	2005	2006	2007	2008	2009	2010	2005	2006	2007	2008	2009	2010	2005	2006	2007	2008	2009	2010
Pordenone	1.141	1.145	1.278	1.081	1.034	905	48	31	36	31	40	23	1.562	1.489	1.737	1.482	1.398	1.199
Udine	1.811	1.926	1.758	1.897	1.821	1.543	70	78	58	54	49	58	2.467	2.591	2.422	2.659	2.570	2.096
Gorizia	662	688	705	598	612	491	22	12	15	7	12	7	906	940	992	840	819	688
Trieste	1.401	1.306	1.281	1.195	1.027	994	27	21	15	18	16	15	1.726	1.608	1.586	1.478	1.229	1.154
Friuli- Venezia- Giulia	5.015	5.065	5.022	4.771	4.494	3.933	167	142	124	110	117	103	6.661	6.628	6.737	6.459	6.016	5.137
ITALIA	240.011	238.124	230.871	218.963	215.405	211.404	5.818	5.669	5.131	4.731	4.237	4.090	334.858	332.955	325.850	310.739	307.258	302.735

Provincia	indice di lesività						indice di mortalità					
	2005	2006	2007	2008	2009	2010	2005	2006	2007	2008	2009	2010
Pordenone	136,9	130,0	135,9	137,1	135,2	132,5	4,2	2,7	2,8	2,9	3,9	2,5
Udine	136,2	134,5	137,8	140,2	141,1	135,8	3,9	4,0	3,3	2,8	2,7	3,8
Gorizia	136,9	136,6	140,7	140,5	133,8	140,1	3,3	1,7	2,1	1,2	2	1,4
Trieste	123,2	123,1	123,8	123,7	119,7	116,1	1,9	1,6	1,2	1,5	1,6	1,5
Friuli- Venezia- Giulia	132,8	130,9	134,1	135,4	133,9	130,6	3,3	2,8	2,5	2,3	2,6	2,6
ITALIA	139,5	139,8	141,1	141,9	142,6	143,2	2,4	2,4	2,2	2,2	2,0	1,9

Fonte: Istat

Tav. 8.17 - Consistenza parco veicolare dei Comuni della provincia di Pordenone al 31.12.2010

COMUNE	Autobus	Autocarri trasporto merci	Autoveicoli speciali/specifici	Autovetture	Motocarri e quadricicli trasporto merci	Motocicli	Motoveicoli e quadricicli speciali/specifici	Rimorchi e semirimorchi speciali/specifici	Rimorchi e semirimorchi trasporto merci	Trattori stradali o motrici	Totale complessivo
Andreis	1	7	2	156	-	17	-	-	-	-	183
Arba	1	88	5	822	2	111	4	-	1	1	1035
Arzene	-	117	12	1098	2	124	7	-	35	26	1421
Aviano	4	599	101	5894	5	766	10	6	23	14	7422
Azzano Decimo	22	1052	126	9410	10	1134	29	9	36	16	11844
Barcis	1	29	5	161	8	22	1	-	2	1	230
Brugnera	-	840	67	5812	8	555	24	8	25	7	7346
Budoia	2	167	25	1544	16	235	3	-	20	4	2016
Caneva	3	450	63	4027	10	480	9	12	58	37	5149
Casarsa della Delizia	9	381	68	5208	4	611	27	3	7	6	6324
Castelnovo del Friuli	2	69	4	598	3	83	-	-	-	1	760
Cavasso Nuovo	1	96	7	929	21	98	2	2	4	4	1164
Chions	-	456	53	3139	4	336	11	1	4	2	4006
Cimolais	1	48	2	226	4	20	-	-	4	1	306
Claut	1	137	6	495	19	63	6	3	9	4	743
Clauzetto	1	45	3	235	-	41	6	-	1	-	332
Cordenons	11	963	216	11607	27	1584	20	7	17	14	14466
Cordovado	1	216	93	1706	2	162	5	18	29	35	2267
Erto e Casso	-	44	3	247	4	44	2	-	-	-	344
Fanna	1	91	9	974	10	129	2	2	3	1	1222
Fiume Veneto	23	837	174	7836	7	857	19	3	55	24	9835
Fontanafredda	13	886	147	7160	11	888	9	6	60	17	9197
Frisanco	1	58	4	459	17	58	1	-	-	-	598
Maniago	3	642	87	7484	48	854	10	9	57	34	9228
Meduno	2	119	10	966	34	120	1	-	-	-	1252
Montereale Valcellina	3	301	45	2812	26	366	2	10	5	7	3577
Morsano al Tagliamento	1	243	17	1880	2	195	7	4	10	2	2361
Pasiano di Pordenone	1	631	62	4801	7	493	5	2	10	7	6019

Tav. 8.17(segue) - Consistenza parco veicolare dei Comuni della provincia di Pordenone al 31.12.2010

COMUNE	Autobus	Autocarri trasporto merci	Autoveicoli speciali/specifici	Autovetture	Motocarri e quadricicli trasporto merci	Motocicli	Motoveicoli e quadricicli speciali/specifici	Rimorchi e semirimorchi speciali/specifici	Rimorchi e semirimorchi trasporto merci	Trattori stradali o motrici	Totale complessivo
Pinzano al Tagliamento	1	105	7	965	1	132	10	1	3	3	1228
Polcenigo	2	184	31	2105	7	306	7	-	5	3	2650
Porcia	4	872	189	10067	12	1220	8	8	44	17	12441
Pordenone	243	3467	759	35326	42	3782	44	107	279	197	44246
Prata di Pordenone	-	715	68	5153	4	489	15	1	18	10	6473
Pravidomini	7	285	36	2138	2	221	1	2	11	7	2710
Roveredo in Piano	2	458	103	3637	6	474	3	5	31	16	4735
San Giorgio della Richinvelda	1	391	25	2975	1	264	14	1	23	11	3706
San Martino al Tagliamento	-	142	7	935	1	94	7	1	8	2	1197
Sacile	5	1201	198	12472	3	1465	25	6	83	21	15479
San Quirino	-	419	118	2748	4	361	3	9	51	25	3738
San Vito al Tagliamento	6	776	1034	9188	8	1061	21	13	65	33	12205
Sequals	1	152	14	1401	10	205	5	-	7	4	1799
Sesto al Reghena	3	347	63	3976	3	556	15	7	17	13	5000
Spilimbergo	16	1005	151	7436	8	984	18	26	144	130	9918
Tramonti di Sopra	1	16	1	217	11	25	-	-	1	-	272
Tramonti di Sotto	1	44	-	265	5	23	-	-	1	-	339
Travesio	2	90	7	1076	7	149	-	-	19	9	1359
Vajont	-	76	13	1033	3	153	3	-	4	3	1288
Valvasone	-	170	19	1454	2	177	11	1	14	9	1857
Vito d'Asio	3	77	8	517	5	80	3	2	6	6	707
Vivaro	2	124	13	860	5	106	3	5	14	12	1144
Zoppola	2	680	136	5646	7	650	14	20	39	25	7219
N.D.	-	2	-	6	-	2	-	-	-	-	10
Totale	411	21410	4416	199282	468	23425	452	320	1362	821	252367

Fonte: Istat

Tav. 8. 18 - Parco veicolare per categoria e provincia. Regione Friuli Venezia Giulia. Anno 2010

PROVINCIA	Autobus	Autocarri trasporto merci	Autoveicoli speciali	Autovetture	Motocarri e quadricicli trasporto merci	Motocicli	Motoveicoli e quadricicli speciali	Rimorchi e semirimorchi speciali	Rimorchi e semirimorchi trasporto merci	Trattori stradali o motrici	Altri veicoli	TOTALE
Gorizia	204	6.900	1.921	88.486	211	14.788	76	139	981	422	-	114.128
Pordenone	411	21.410	4.416	199.282	468	23.425	452	320	1.362	821	-	252.367
Trieste	335	9.614	3.948	127.851	870	45.486	120	790	945	776	1	190.736
Udine	764	36.696	5.286	347.525	1.531	44.884	643	537	2.752	1.434	-	442.052
Totale Friuli Venezia Giulia	1.714	74.620	15.571	763.144	3.080	128.583	1.291	1.786	6.040	3.453	1	999.283
Totale Italia	99.895	3.983.502	656.880	36.751.311	291.757	6.305.032	69.724	96.972	248.646	158.289	393	48.662.401

Fonte: Aci

APPENDICE

Provincia di Pordenone. Popolazione residente

COMUNE	n. residenti					
	censimenti			31/12/2009	31/12/2010	Variaz. % 2009/2010
	1981	1991	2001			
Andreis	503	393	323	286	289	1,0
Arba	1.276	1.249	1.228	1.295	1.336	3,2
Arzene	1.603	1.520	1.608	1.795	1.808	0,7
Aviano	8.445	8.086	8.225	9.277	9.270	-0,1
Azzano Decimo	11.516	11.949	12.880	15.398	15.601	1,3
Barcis	462	350	306	268	256	-4,5
Brugnera	7.579	7.889	8.112	9.273	9.300	0,3
Budoia	2.105	2.024	2.147	2.562	2.573	0,4
Caneva	6.443	6.218	6.323	6.542	6.541	0,0
Casarsa della Delizia	7.519	7.625	8.135	8.580	8.585	0,1
Castelnovo del Friuli	1.016	890	899	951	942	-0,9
Cavasso Nuovo	1.406	1.423	1.408	1.639	1.637	-0,1
Chions	3.811	4.055	4.523	5.250	5.260	0,2
Cimolais	567	489	465	440	431	-2,0
Claut	1.577	1.327	1.181	1.053	1.027	-2,5
Clauzetto	636	529	419	407	402	-1,2
Cordenons	14.613	15.485	16.991	18.485	18.470	-0,1
Cordovado	2.394	2.441	2.518	2.732	2.759	1,0
Erto e Casso	556	405	424	389	389	0,0
Fanna	1.479	1.462	1.516	1.586	1.572	-0,9
Fiume Veneto	8.869	9.332	10.221	11.396	11.494	0,9
Fontanafredda	8.906	9.037	9.515	11.458	11.686	2,0
Frisanco	710	621	650	695	683	-1,7
Maniago	10.409	10.490	11.708	11.927	11.968	0,3
Meduno	1.909	1.770	1.730	1.708	1.701	-0,4
Montebelluna	4.644	4.521	4.656	4.649	4.570	-1,7
Morsano al Tagliamento	3.045	2.864	2.762	2.894	2.887	-0,2
Pasiano di Pordenone	6.541	6.731	7.422	7.972	7.901	-0,9
Pinzano al Tagliamento	1.728	1.566	1.608	1.598	1.613	0,9
Polcenigo	3.408	3.177	3.127	3.251	3.237	-0,4
Porcia	13.143	13.086	13.616	15.330	15.443	0,7
Pordenone	52.094	50.192	49.122	51.404	51.723	0,6
Prata di Pordenone	6.390	6.625	6.964	8.458	8.569	1,3
Pravissdomini	2.135	2.351	2.576	3.529	3.532	0,1
Roveredo in Piano	3.542	4.249	4.853	5.638	5.746	1,9
Sacile	16.542	16.759	18.215	20.302	20.227	-0,4
San Giorgio della Richinvelda	4.486	4.474	4.316	4.655	4.758	2,2
San Martino al Tagliamento	1.416	1.290	1.336	1.529	1.556	1,8
San Quirino	3.867	3.809	3.816	4.279	4.310	0,7
San Vito al Tagliamento	12.013	12.511	13.316	14.915	15.015	0,7
Sequals	1.866	1.932	2.122	2.281	2.258	-1,0
Sesto al Reghena	5.338	5.183	5.311	6.247	6.296	0,8
Spilimbergo	11.033	11.068	11.087	12.140	12.220	0,7
Tramonti di Sopra	623	550	409	382	385	0,8
Tramonti di Sotto	679	544	440	424	423	-0,2
Travesio	1.863	1.823	1.767	1.864	1.861	-0,2
Vajont	1.386	1.369	1.372	1.759	1.785	1,5
Valvasone	2.019	1.924	1.936	2.203	2.232	1,3
Vito d'Asio	1.218	989	892	855	843	-1,4
Vivaro	1.177	1.161	1.272	1.371	1.388	1,2
Zoppola	7.383	7.460	8.430	8.549	8.565	0,2
Totale	275.888	275.267	286.198	313.870	315.323	0,5

Fonte: Istat e Anagrafi comunali

* Dati provvisori

Provincia di Pordenone. Stranieri residenti. 2009 - 2010

COMUNI	31.12.2009	31.12.2010	%	%
			Stranieri/Residenti 2009	Stranieri/Residenti 2010
Andreis	9	12	3,1	4,2
Arba	126	144	9,7	10,8
Arzene	207	210	11,3	12,0
Aviano	1.035	1.061	11,2	11,4
Azzano Decimo	1.637	1.784	10,6	11,4
Barcis	11	8	4,1	3,1
Brugnera	1.238	1.237	13,4	13,3
Budoia	284	286	11,1	11,1
Caneva	426	438	6,5	6,7
Casarsa della Delizia	1.076	1.057	12,5	12,3
Castelnovo del Friuli	89	101	9,4	10,7
Cavasso Nuovo	135	152	8,2	9,3
Chions	597	634	11,4	12,1
Cimolais	15	12	3,4	2,8
Claut	31	31	2,9	3,0
Clauzetto	25	20	6,1	5,0
Cordenons	1.230	1.225	6,7	6,6
Cordovado	186	181	6,8	6,6
Erto e Casso	5	4	1,3	1,0
Fanna	110	112	6,9	7,1
Fiume Veneto	864	891	7,6	7,8
Fontanafredda	1.183	1.267	10,3	10,8
Frisanco	55	52	7,9	7,6
Maniago	1.141	1.220	9,6	10,2
Meduno	90	111	5,3	6,5
Montebelluna	359	381	7,7	8,3
Morsano al Tagliamento	159	159	5,5	5,5
Pasiano di Pordenone	1.462	1.427	18,3	18,1
Pinzano al Tagliamento	170	181	10,6	11,2
Polcenigo	265	258	8,2	8,0
Porcia	1.217	1.284	9,1	8,3
Pordenone	7.989	8.412	15,5	16,3
Prata di Pordenone	1.642	1.695	19,4	19,8
Pravidomini	771	769	21,8	21,8
Roveredo in Piano	383	418	6,8	7,3
Sacile	2.320	2.372	11,4	11,7
S. Giorgio della Richinvelda	536	693	11,5	14,6
S. Martino al Tagliamento	167	186	10,9	12,0
S. Quirino	218	245	5,1	5,7
S. Vito al Tagliamento	1.380	1.438	9,3	9,6
Sequals	195	200	8,5	8,9
Sesto al Reghena	394	406	6,3	6,4
Spilimbergo	1.487	1.538	12,2	12,6
Tramonti di Sopra	15	19	3,9	4,9
Tramonti di Sotto	22	26	5,2	6,1
Travesio	140	148	7,5	8,0
Vajont	325	338	18,5	18,4
Valvasone	179	176	8,1	7,9
Vito D'Asio	36	42	4,2	5,0
Vivaro	141	135	10,3	9,7
Zoppola	805	850	9,4	9,9
Totale	34.577	36.046	11,1	11,4

Fonte: Istat e Anagrafi comunali

Comuni capoluogo e Province del Friuli -Venezia Giulia. Popolazione residente

ANNO	Comuni capoluogo				Province			
	Pordenone	Udine	Gorizia	Trieste	Pordenone	Udine	Gorizia	Trieste
1951*	27.171	72.908	40.627	272.522	244.837	550.731	133.550	297.003
1961*	34.055	86.188	42.187	272.723	235.550	532.358	137.745	298.645
1971*	47.364	100.794	42.778	271.879	253.906	516.910	142.412	300.304
1981*	52.094	102.021	41.557	252.369	275.888	529.729	144.726	283.641
1991*	50.192	99.189	38.505	231.100	275.267	522.455	138.119	261.825
2001*	49.122	95.030	35.867	211.184	286.198	518.840	136.491	242.235
2006**	50.519	96.750	36.172	205.363	303.258	531.603	141.229	236.512
2007**	50.851	97.880	36.110	205.356	307.664	535.992	141.948	236.457
2008**	51.461	99.071	36.009	208.599	312.359	539.723	142.461	236.393
2009**	51.404	99.439	35.980	205.523	313.870	541.036	142.627	236.546
2010**	51.723	99.627	35.798	205.535	315.323	541.522	142.407	236.556

* Censimento generale della popolazione

** al 31 dicembre

Fonte : ISTAT

Comuni capoluogo e Province del Friuli -Venezia Giulia. Stranieri residenti

ANNO	Comuni capoluogo				Province			
	Pordenone	Udine	Gorizia	Trieste	Pordenone	Udine	Gorizia	Trieste
2002	3.432	5.284	1.636	10.061	12.996	15.564	4.283	10.655
2003	4.299	5.995	1.893	10.795	16.638	18.654	5.165	11.432
2004	5.005	6.927	2.048	10.895	19.732	21.689	5.953	11.541
2005	5.545	7.901	2.186	11.752	22.013	24.166	6.600	12.406
2006	6.197	8.812	2.523	12.732	24.895	26.680	7.451	13.436
2007	6.914	10.478	2.610	14.098	28.781	31.313	8.360	14.852
2008	7.813	12.156	2.954	15.795	33.172	35.588	9.688	16.528
2009	7.989	13.026	3.116	17.190	34.582	37.823	10.484	17.961
2010	8.412	13.488	3.107	18.257	36.046	39.326	10.870	19.044

Fonte : ISTAT

Pubblicazione a cura dell'Ufficio Statistica del Comune di Pordenone ai sensi della Legge 16.11.1939, n. 1823 e D. Lgs 6.9.1989, n. 322.

L'utilizzo dei dati è consentito con la citazione della fonte.

I dati contenuti in precedenti pubblicazioni che non concordino con quelli qui riportati, si intendono rettificati.

Un ringraziamento, per la fornitura dei dati, all'ISTAT , all'Azienda per i Servizi Sanitari n. 6 "Friuli Occidentale", all' OSMER, all'ACI di Roma, all'Agenzia Turismo della Regione, alla C.C.I.A.A. di Pordenone, agli Istituti scolastici di Pordenone e della Provincia, alle Università di Udine e Trieste.

Pordenone, giugno 2012