



COMUNE DI PORDENONE

INCIDENTI STRADALI
ANNO 2005

SISTAN - Sistema Statistico Nazionale

AVVERTENZE

I dati pubblicati si riferiscono esclusivamente agli incidenti che hanno avuto come conseguenza la morte e/o il ferimento delle persone coinvolte, poiché l'ISTAT, a partire dal 1991, ha escluso dal campo di osservazione gli incidenti che causano solo danni alle cose. Pertanto per "incidente stradale", come stabilito nella Conferenza di Vienna sulla circolazione stradale nel 1968, si intende quello che:

- 1) si verifica in strada aperta alla pubblica circolazione
- 2) ha come conseguenza il ferimento o la morte di una o più persone
- 3) vede coinvolto almeno un veicolo in movimento.

Si precisa inoltre che viene considerato "morto" l'infortunato deceduto entro 7 giorni dall'incidente; se l'infortunato muore successivamente non viene censito.

I dati, relativi al 2005, sono stati forniti dalla Polizia Stradale, dal Comando Polizia Municipale e dal Centro Elaborazione dati della Polizia Stradale.

- (-) linea: quando il fenomeno non esiste, o esiste e viene rilevato, ma i casi non si sono verificati
- (..) due puntini: quando il dato non è significativo
- (....) quattro puntini: quando il fenomeno esiste, ma i dati non si conoscono per qualsiasi ragione

GLOSSARIO

Rapporto di lesività stradale (RF): viene calcolato rapportando il numero dei feriti con il numero degli incidenti $RF = F/I \times 1000$
dove F= numero dei feriti e I = numero degli incidenti

Rapporto di mortalità stradale (RM): viene calcolato rapportando il numero dei morti con il numero degli incidenti $RM = M/I \times 1000$
dove M = numero dei morti e I = numero degli incidenti

Pubblicazione a cura dell'Ufficio Statistica del Comune di Pordenone

L'utilizzo dei dati è consentito con la citazione della fonte.

I dati contenuti in precedenti pubblicazioni che non concordino con quelli qui riportati, si intendono rettificati.

INDICE

- Tav. 1 - Incidenti stradali secondo la localizzazione e la natura. Anno 2005
- Tav. 2 - Incidenti stradali suddivisi per mese ed anno. Feriti e morti. 1996 - 2005
- Tav. 3 - Incidenti stradali suddivisi per mese e ora del giorno. Anno 2005
- Tav. 4 - Incidenti stradali per giorno della settimana e fascia oraria.
Anno 2005
- Tav. 5 - Incidenti stradali secondo la condizione meteorologica. Anno 2005
- Tav. 6 - Incidenti stradali secondo il fondo stradale. Anno 2005
- Tav. 7 - Incidenti stradali per tipologia di ambito stradale. Anno 2005
- Tav. 8 - Tipo di veicoli coinvolti in incidenti stradali. 1998 - 2005
- Tav. 9 - Conducenti di veicoli coinvolti in incidenti stradali per classe
d'età e sesso. Anno 2005
- Tav. 10 - Pedoni coinvolti in incidenti stradali per classe d'età e sesso.
Anno 2005
- Tav. 11 - Rapporto di lesività. Confronto regionale e nazionale. 2000 - 2005
- Tav. 12 - Rapporto di mortalità. Confronto regionale e nazionale. 2000 - 2005
- Tav. 13 - Consistenza del parco veicolare della provincia di Pordenone
al 31.12.2005
- Tav. 14 - Consistenza del parco veicolare della provincia di Pordenone
2004 - 2005

Tav. 1 - Incidenti stradali secondo la localizzazione e la natura. Anno 2005

Luogo dell'incidente	N. incidenti	Intersez/non intersez.	Natura incidente
AUTOSTRADA	8
CORSO GARIBALDI		intersezione segnalata	scontro fronto-laterale
CORSO GARIBALDI	4	intersezione segnalata	scontro fronto-laterale
CORSO GARIBALDI		rettilineo	investimento di pedoni
CORSO GARIBALDI		rettilineo	investimento di pedoni
CORSO VITTORIO EMANUELE	1	rettilineo
LARGO SAN GIORGIO	2	incrocio
LARGO SAN GIORGIO		incrocio
LARGO SAN GIOVANNI		intersezione segnalata
LARGO SAN GIOVANNI		intersezione segnalata
LARGO SAN GIOVANNI	6	incrocio	investimento di pedoni
LARGO SAN GIOVANNI		incrocio	scontro fronto-laterale
LARGO SAN GIOVANNI		incrocio	scontro fronto-laterale
LARGO SAN GIOVANNI		incrocio	scontro fronto-laterale
PIAZZA COSTANTINI	1	rettilineo	fuoriuscita
PIAZZA RISORGIMENTO	1	rettilineo
PIAZZA DUCA D'AOSTA	1	intersezione segnalata
PIAZZALE SAN LORENZO	1	incrocio	scontro fronto-laterale
VIA AMENDOLA	1	rettilineo
VIA AURONZO	1	intersez. non segnalata	scontro fronto-laterale
VIA BELLASIO	1	curva	urto con ostacolo
VIA BRENTILLA	1	rettilineo
VIA BRUSAFIERA	1	rettilineo
VIA CAMPAGNA	1	curva
VIA CANALETTO	2	incrocio	scontro fronto-laterale
VIA CANALETTO		curva
VIA CANOVA	2	incrocio	scontro fronto-laterale
VIA CANOVA		incrocio
VIA CAPPUCCINI		incrocio
VIA CAPPUCCINI		incrocio
VIA CAPPUCCINI	6	intersezione segnalata
VIA CAPPUCCINI		intersezione segnalata
VIA CAPPUCCINI		intersezione segnalata	scontro fronto-laterale
VIA CAPPUCCINI		curva
VIA CARNARO		intersezione segnalata	scontro frontale
VIA CARNARO	4	rettilineo	scontro laterale
VIA CARNARO		rettilineo
VIA CARNARO		rettilineo
VIA CIVIDALE	1	intersezione segnalata
VIA CODAFORA	2	intersezione segnalata
VIA CODAFORA		rotatoria
VIA COL DI LANA	1	intersezione segnalata
VIA CONSORZIALE	1	intersezione segnalata
VIA DAMIANO CHIESA	1	curva
VIA DE LA COMINA	
VIA DE LA COMINA	
VIA DE LA COMINA	6
VIA DE LA COMINA	
VIA DE LA COMINA	
VIA DE LA COMINA	
VIA DEL FANTE	1	incrocio	scontro fronto-laterale

Luogo dell'incidente	N. incidenti	Intersez/non intersez.	Natura incidente
VIA DEL MAGLIO		intersezione segnalata	
VIA DEL MAGLIO	2	rettilineo
VIA DEL TRAVERSO	1	rettilineo
VIA DELLA COLONNA	2	incrocio	scontro fronto-laterale
VIA DELLA COLONNA		incrocio	scontro fronto-laterale
VIA DELLA FERRIERA	1	incrocio
VIA DELL'AVIERE	1	rettilineo
VIA DELLE CASERME	2	rettilineo	tamponamento
VIA DELLE CASERME		intersezione segnalata
VIA DELLE GRAZIE		rettilineo	scontro fronto-laterale
VIA DELLE GRAZIE		rettilineo	urto con veicolo in fermata
VIA DELLE GRAZIE	6	curva
VIA DELLE GRAZIE		rotatoria
VIA DELLE GRAZIE		rotatoria
VIA DELLE GRAZIE		rotatoria	scontro laterale
VIA DI RAGOGNA	1	incrocio
VIA DOGANA	2	curva	scontro fronto-laterale
VIA DOGANA		rettilineo	tamponamento
VIA FONDA	1	incrocio
VIA FONTANE	2	rotatoria	scontro laterale
VIA FONTANE		rotatoria
VIA GEMELLI	2	rettilineo	scontro laterale
VIA GEMELLI		incrocio
VIA GENERAL CANTORE		curva	scontro laterale
VIA GENERAL CANTORE/VIABARACCA	3	incrocio
VIA GENERAL CANTORE		rettilineo	investimento di pedoni
VIA GOLDONI	1	curva	fuoriuscita
VIA GRAMSCI	1	rettilineo	urto con veicolo in fermata
VIA INTERNA		intersezione segnalata
VIA INTERNA	3	incrocio
VIA INTERNA		incrocio
VIA IPPOLITO NIEVO	1	intersez. non segnalata	investimento di pedoni
VIA JULIA	1	intersezione segnalata
VIA LEVADE	1	incrocio
VIA LINO ZANUSSI	1	intersezione segnalata
VIA MAESTRA VECCHIA		rettilineo
VIA MAESTRA VECCHIA	4	intersezione segnalata
VIA MAESTRA VECCHIA		intersezione segnalata
VIA MAESTRA VECCHIA		intersezione segnalata
VIA MANTEGNA	1	intersez. non segnalata	scontro fronto-laterale
VIA MATTEOTTI		incrocio	scontro fronto-laterale
VIA MATTEOTTI	4	incrocio
VIA MATTEOTTI		rettilineo
VIA MATTEOTTI		rettilineo
VIA MAZZINI	2	rettilineo	tamponamento
VIA MAZZINI		incrocio
VIA MEDUNA	1	curva	scontro fronto-laterale
VIA MEDUNA	1	rettilineo
VIA MESTRE/VIA LIGNANO	1	curva	fuoriuscita
VIA MOLINARI		rettilineo	scontro fronto-laterale
VIA MOLINARI	3	rettilineo
VIA MOLINARI/VIA MATTEOTTI		incrocio	investimento di pedoni
VIA MOLINI	1	incrocio	scontro fronto-laterale
VIA MONTELLO	1	rettilineo	investimento di pedoni

Luogo dell'incidente	N. incidenti	Intersez/non intersez.	Natura incidente
VIA OBERDAN		incrocio	scontro fronto-laterale
VIA OBERDAN		incrocio	scontro fronto-laterale
VIA OBERDAN		incrocio
VIA OBERDAN		intersezione segnalata	tamponamento
VIA OBERDAN		intersezione segnalata
VIA OSPEDALE VECCHIO	1	rettilineo
VIA PIAVE		incrocio	scontro fronto-laterale
VIA PIAVE	3	intersezione segnalata
VIA PIAVE		rettilineo	scontro laterale
VIA PIRANDELLO		rotatoria
VIA PIRANDELLO	2	rettilineo
VIA PLANTON		incrocio	tamponamento
VIA PLANTON	3	incrocio
VIA PLANTON		rettilineo
VIA POLA		rettilineo	scontro laterale
VIA POLA		rettilineo	tamponamento
VIA POLA		rettilineo
VIA POLA	7	rettilineo	urto con ostacolo
VIA POLA		intersezione segnalata
VIA POLA		rotatoria
VIA POLA/VIA CODAFORA/VIA CAPPUCCINI		incrocio	scontro fronto-laterale
VIA PRASECCO	1	rettilineo
VIA PRATA	1	rettilineo	scontro laterale
VIA REVEDOLE		rettilineo	tamponamento
VIA REVEDOLE		rettilineo
VIA REVEDOLE/PARCHEGGIO BAR		rettilineo
VIA REVEDOLE	7	rettilineo
VIA REVEDOLE		rettilineo	tamponamento
VIA REVEDOLE		incrocio
VIA REVEDOLE		rotatoria
VIA RIVE FONTANE		incrocio	scontro fronto-laterale
VIA RIVE FONTANE	2	rettilineo	urto con veicolo in sosta
VIA RIVIERA DEL PORDENONE		intersez. non segnalata	scontro fronto-laterale
VIA RIVIERA DEL PORDENONE		rettilineo
VIA RIVIERA DEL PORDENONE	5	rettilineo
VIA RIVIERA DEL PORDENONE		rettilineo	tamponamento
VIA RIVIERA DEL PORDENONE		rettilineo	tamponamento
VIA ROVEREDO		intersezione segnalata	fuoriuscita
VIA ROVEREDO		intersezione segnalata
VIA ROVEREDO		rettilineo
VIA ROVEREDO		rettilineo
VIA ROVEREDO	9	rettilineo	urto con ostacolo
VIA ROVEREDO		curva
VIA ROVEREDO		curva
VIA ROVEREDO		rotatoria
VIA ROVEREDO		incrocio
VIA SAN DANIELE		incrocio	scontro fronto-laterale
VIA SAN DANIELE		incrocio
VIA SAN DANIELE	5	rettilineo
VIA SAN DANIELE		rettilineo	fuoriuscita
VIA SAN DANIELE		intersezione segnalata	scontro fronto-laterale
VIA SAN GIULIANO		rettilineo	investimento di pedoni
VIA SAN GIULIANO		rettilineo	scontro laterale
VIA SAN GIULIANO		intersezione segnalata

Luogo dell'incidente	N. incidenti	Intersez/non intersez.	Natura incidente
VIA SAN GIULIANO		intersezione segnalata
VIA SAN GIULIANO	7	rotatoria
VIA SAN GIULIANO		rotatoria	scontro laterale
VIA SAN GIULIANO		rotatoria	tamponamento
VIA SAN GREGORIO BASSA	1	area di sosta	investimento di pedoni
VIA SAN QUIRINO		incrocio	scontro fronto-laterale
VIA SAN QUIRINO		incrocio	investimento di pedoni
VIA SAN QUIRINO		incrocio
VIA SAN QUIRINO	7	rettilineo
VIA SAN QUIRINO		rotatoria
VIA SAN QUIRINO		rotatoria
VIA SAN QUIRINO/VIA INTERNA		incrocio
VIA SAN VALENTINO		rettilineo
VIA SAN VALENTINO		rettilineo
VIA SAN VALENTINO		rettilineo
VIA SAN VALENTINO		rettilineo
VIA SAN VALENTINO	9	rettilineo
VIA SAN VALENTINO		incrocio
VIA SAN VALENTINO		intersezione segnalata
VIA SAN VALENTINO		intersezione segnalata
VIA SAN VALENTINO		intersezione segnalata
VIA SAN VITO	1	rettilineo
VIA SEGALUZZA		incrocio	fuoriuscita
VIA SEGALUZZA	3	incrocio
VIA SEGALUZZA		intersezione segnalata
VIA SELVATICO	1	rettilineo
VIA SVEVO	1	incrocio
VIA UDINE		rettilineo	tamponamento
VIA UDINE		rettilineo	tamponamento
VIA UDINE	5	rettilineo
VIA UDINE		intersezione segnalata
VIA UDINE		intersezione segnalata
VIA UNGARESCA		rettilineo
VIA UNGARESCA	3	intersezione segnalata
VIA UNGARESCA/VIA SAN QUIRINO		rotatoria	urto con ostacolo
VIA VILLANOVA	1	incrocio	scontro laterale
VIA XXX APRILE	2	intersezione segnalata
VIA XXX APRILE		rettilineo	scontro frontale
VIA VIAL D'AVIANO	2	rettilineo
VIA VIAL D'AVIANO/VIA DELLA TESA		incrocio	scontro fronto-laterale
VIA VILLANOVA	1	intersezione segnalata
VIA VILLANOVA DI SOTTO	1	rettilineo
VIALE AQUILEIA/VIA REVEDOLE		incrocio
VIALE AQUILEIA/VIA REVEDOLE		incrocio
VIALE AQUILEIA/VIA REVEDOLE		incrocio
VIALE AQUILEIA/VIA REVEDOLE		incrocio
VIALE AQUILEIA		rettilineo
VIALE AQUILEIA	21	rettilineo
VIALE AQUILEIA		rettilineo
VIALE AQUILEIA		rettilineo	tamponamento
VIALE AQUILEIA		rettilineo	fuoriuscita
VIALE AQUILEIA		rettilineo	scontro fronto-laterale
VIALE AQUILEIA	
VIALE AQUILEIA	

Luogo dell'incidente	N. incidenti	Intersez/non intersez.	Natura incidente
VIALE AQUILEIA	
VIALE AQUILEIA		rotatoria
VIALE AQUILEIA/VIA PRASECCO		incrocio
VIALE AQUILEIA/VIA PRASECCO		incrocio
VIALE AQUILEIA/VIA PRASECCO		incrocio
VIALE AQUILEIA/VIA DELLE ACQUE		incrocio	scontro fronto-laterale
VIALE AQUILEIA/VIALE DELLA LIBERTA'		incrocio	scontro fronto-laterale
VIALE AQUILEIA/VIALE DELLA LIBERTA'		incrocio	scontro fronto-laterale
VIALE AQUILEIA/VIALE DELLA LIBERTA'		incrocio
VIALE DANTE		rotatoria
VIALE DANTE		rettilineo	scontro laterale
VIALE DANTE		rettilineo	tamponamento
VIALE DANTE		rettilineo
VIALE DANTE		rettilineo
VIALE DANTE	12	rettilineo
VIALE DANTE		incrocio
VIALE DANTE		intersezione segnalata	tamponamento
VIALE DANTE		intersezione segnalata
VIALE DANTE		intersezione segnalata
VIALE DANTE		intersezione segnalata
VIALE DANTE		intersezione segnalata
VIALE DELLA LIBERTA'		incrocio	scontro fronto-laterale
VIALE DELLA LIBERTA'		intersezione segnalata
VIALE DELLA LIBERTA'		intersez. non segnalata	investimento di pedoni
VIALE DELLA LIBERTA'	8	rettilineo	scontro laterale
VIALE DELLA LIBERTA'		rettilineo
VIALE DELLA LIBERTA'		rettilineo
VIALE DELLA LIBERTA'		rettilineo
VIALE DELLA LIBERTA'/VIA VALLONA		intersezione segnalata	scontro fronto-laterale
VIALE GRIGOLETTI		incrocio	scontro fronto-laterale
VIALE GRIGOLETTI		incrocio	scontro fronto-laterale
VIALE GRIGOLETTI		incrocio	scontro fronto-laterale
VIALE GRIGOLETTI		incrocio	scontro fronto-laterale
VIALE GRIGOLETTI		intersezione segnalata	scontro laterale
VIALE GRIGOLETTI		intersezione segnalata
VIALE GRIGOLETTI		intersezione segnalata
VIALE GRIGOLETTI		intersezione segnalata
VIALE GRIGOLETTI		rettilineo
VIALE GRIGOLETTI		rettilineo
VIALE GRIGOLETTI	22	rettilineo
VIALE GRIGOLETTI		rettilineo
VIALE GRIGOLETTI		rettilineo
VIALE GRIGOLETTI		rettilineo
VIALE GRIGOLETTI		intersezione segnalata
VIALE GRIGOLETTI/VIA PLANTON		intersezione segnalata
VIALE GRIGOLETTI		rettilineo
VIALE GRIGOLETTI		rettilineo
VIALE GRIGOLETTI		rettilineo	scontro fronto-laterale
VIALE GRIGOLETTI		rettilineo	scontro fronto-laterale
VIALE GRIGOLETTI		rettilineo	tamponamento
VIALE GRIGOLETTI/VIA PALMANOVA		incrocio	tamponamento
VIALE MARCONI		intersez. non segnalata	investimento di pedoni
VIALE MARCONI	7	intersezione segnalata
VIALE MARCONI		intersez. non segnalata

Luogo dell'incidente	N. incidenti	Intersez/non intersez.	Natura incidente
VIALE VENEZIA/VIA MONTEREALE		incrocio	scontro fronto-laterale
VIALE VENEZIA/VIA MONTEREALE		incrocio	scontro fronto-laterale
VIALE VENEZIA/VIA MONTEREALE		incrocio	tamponamento
VIALE VENEZIA - KM 79,4	
VIALE VENEZIA/VIA MAESTRA VECCHIA		incrocio
VIALE VENEZIA/VIALE DELLA LIBERTA'		incrocio
VIALE VENEZIA/VIALE DELLA LIBERTA'		incrocio
NON SPECIFICATE	7
TOTALE INCIDENTI	395		
TOTALE FERITI	384		
TOTALE MORTI	3		

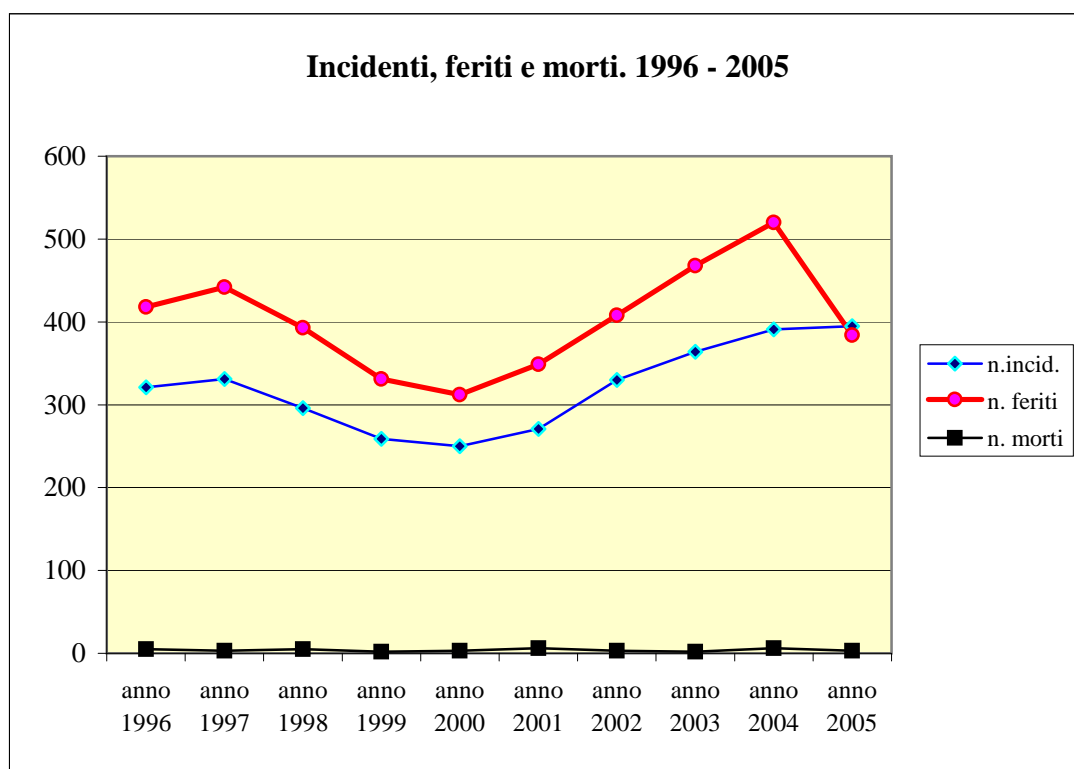
Fonte: Modd. Istat CTT/INC Polizia Municipale e Carabinieri; Polizia di Stato - Centro Elaborazione Dati

**Tav. 2 - Incidenti stradali suddivisi per mese ed anno.
Feriti e morti. 1996 - 2005**

MESE	Anno									
	1996	1997	1998	1999	2000	2001	2002	2003	2004	2005
Gennaio	18	16	23	13	32	19	19	23	34	24
Febbraio	15	26	23	13	13	18	21	26	32	22
Marzo	26	23	24	23	23	28	30	36	22	30
Aprile	31	26	21	17	16	19	33	31	32	31
Maggio	28	26	31	17	14	25	30	33	34	21
Giugno	30	34	22	31	23	20	30	30	39	39
Luglio	29	26	25	28	16	25	29	36	26	44
Agosto	19	25	24	15	25	19	15	19	39	22
Settembre	31	36	33	31	22	21	32	29	27	46
Ottobre	38	28	31	23	22	32	34	45	34	45
Novembre	29	29	19	25	24	25	33	23	41	38
Dicembre	27	36	20	23	20	20	24	33	31	33
Totale	321	331	296	259	250	271	330	364	391	395
N. Feriti	418	442	393	331	312	349	408	468	520	384
N. Morti	5	3	5	2	3	6	3	2	6	3

Nota: Per ciascun anno sono evidenziati i mesi con maggiore frequenza

Fonte: Istat, Polizia Municipale, Comando Provinciale Carabinieri e Polizia di Stato - Centro Elaborazione Dati

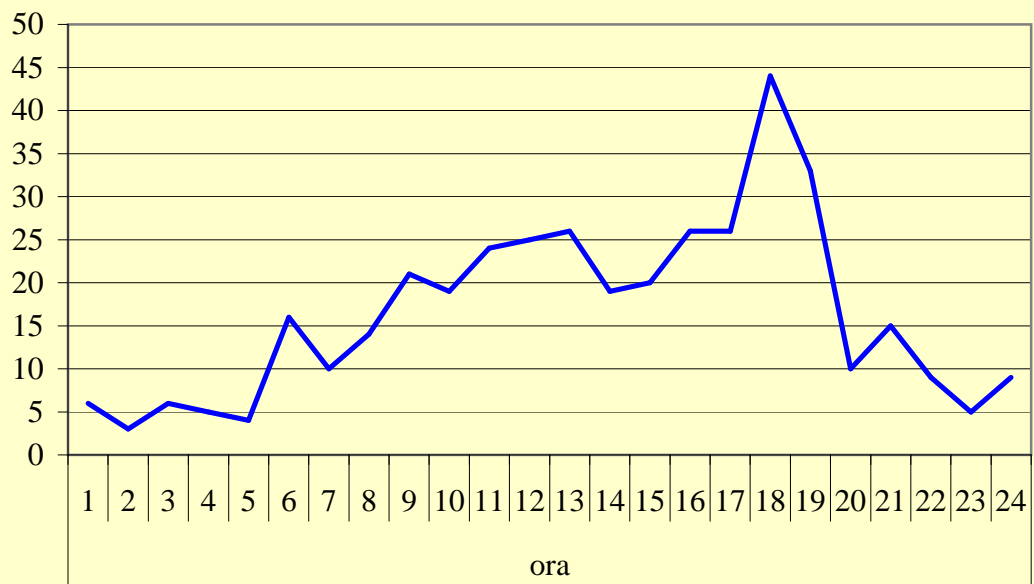


Tav. 3 - Incidenti stradali suddivisi per mese e ora del giorno. Anno 2005

ORA DEL GIORNO	M E S I												Totale
	Gen	Feb	Mar	Apr	Mag	Giu	Lug	Ago	Set	Ott	Nov	Dic	
	N. INCIDENTI												
1						1	2	1	1		1		6
2	1			1								1	3
3		1	1			2	1		1				6
4		2					3						5
5							2				1	1	4
6	1		2		2		5		1	3		2	16
7	1		1			2	1	1	2	1	1		10
8	2	1	2		2	1	1		2	1	2		14
9		1	3	1	1	5		3	6	1			21
10	1	3	1	3	2		1			3	1	4	19
11	2		3	2		3	2	1	2	2	4	3	24
12	1		2	2		2	4	2	4	1	5	2	25
13		3	3	3	1	2	2		3	5	3	1	26
14	3	2	3		1	2	1	2	2		1	2	19
15	2		2	2		2	2	1	5	1	2	1	20
16	3	1	3	1	2	3	3	1	1	3	2	3	26
17	1		1	4	1	1	2	5	3	3	3	2	26
18	2	3	1	2	4	5	6		5	9	3	4	44
19	3	2	1	2	3	5	1	2	3	5	4	2	33
20		1		3			1		1	2	1	1	10
21	1		1	2	1		1	1	2	2	2	2	15
22		1		1	1	2	1	1		2			9
23				1			1		1		1	1	5
24		1		1			1	1	1	1	1	1	9
Totale	24	22	30	31	21	39	44	22	46	45	38	33	395

Fonte: Modd. Istat CTT/INC Polizia Municipale e Carabinieri; Polizia di Stato - Centro Elaborazione Dati

Incidenti suddivisi per ora



**Tav. 4 - Incidenti stradali per giorno della settimana e fascia oraria
Anno 2005**

GIORNO	n.incidenti	%	fascia oraria				
			0 - 4	5 - 9	10 - 14	15 - 19	20 - 24
Lunedì	49	12,41	0	10	14	22	3
Martedì	68	17,22	2	11	20	32	3
Mercoledì	44	11,14	0	10	11	13	10
Giovedì	61	15,44	5	10	13	25	8
Venerdì	53	13,42	4	11	14	19	5
Sabato	63	15,95	7	7	22	21	6
Domenica	57	14,43	10	6	19	17	5
Totale	395	100,00	28	65	113	149	40

Tav. 5 - Incidenti stradali secondo la condizione meteorologica. Anno 2005

CONDIZIONE METEOROLOGICA	n. incidenti	%
Sereno	282	71,39
Pioggia	51	12,91
Nuvoloso	44	11,14
Nebbia	2	0,51
Non specificato	16	4,05
Totale	395	100,00

Tav. 6 - Incidenti stradali secondo il fondo stradale. Anno 2005

FONDO STRADALE	n. incidenti
Asciutto	319
Bagnato	69
Sdruciolevole	3
Non specificato	4
Totale	395

Tav. 7 - Incidenti stradali per tipologia di ambito stradale. Anno 2005

TIPOLOGIA	n. incidenti
Rettilineo	143
Incrocio	88
Intersezione segnalata	79
Intersezione non segnalata	7
Curva	16
Rotatoria	18
Area di sosta	1
Non specificato	43
Totale	395

Fonte: Modd. Istat CTT/INC Polizia Municipale e Carabinieri; Polizia di Stato - Centro Elaborazione Dati

Tav. 8 - Tipo di veicoli coinvolti in incidenti stradali. Anni 1998 - 2005

TIPO DI VEICOLO	1998		1999		2000		2001		2002		2003		2004		2005	
	N°	%	N°	%	N°	%	N°	%	N°	%	N°	%	N°	%	N°	%
Autovettura (a)	424	73,6	357	73,2	352	73,2	377	72,1	347	68,8	492	70,9	526	71,1	594	76,7
Autov. di soccorso o polizia	1	0,2	1	0,2	1	0,2	-	-	-	-	1	0,1	1	0,1	-	-
Autobus in servizio urbano/extrarb.	2	0,3	3	0,6	-	-	6	1,1	1	0,2	4	0,6	4	0,5	4	0,5
Autocarro	28	4,9	18	3,7	16	3,3	22	4,2	16	3,2	40	5,8	36	4,9	39	5,0
Autotreno con rimorchio	2	0,3	2	0,4	3	0,6	-	-	1	0,2	-	-	1	0,1	9	1,2
Autoarticolato	-	-	-	-	1	0,2	2	0,4	-	-	-	-	2	0,3	7	0,9
Veicolo speciale	1	0,2	-	-	-	-	1	0,2	-	-	1	0,1	3	0,4	-	0,0
Trattore stradale o motrice	-	-	-	-	-	-	1	0,2	1	0,2	-	-	2	0,3	4	0,5
Bicicletta	30	5,2	28	5,7	26	5,4	52	9,9	54	10,7	31	4,5	55	7,4	57	7,4
Ciclomotore	63	10,9	64	13,1	62	12,9	50	9,6	62	12,3	89	12,8	64	8,6	43	5,6
Motociclo	22	3,8	15	3,1	18	3,7	12	2,3	20	4,0	36	5,2	45	6,1	17	2,2
Motocarro	1	0,2	-	-	-	-	-	-	2	0,4	-	-	-	-	-	-
(....)	2	0,3	-	-	2	0,4	-	-	-	-	-	-	1	0,1	-	-
Totale	576	100,0	488	100,0	481	100,0	523	100,0	504	100,0	694	100,0	740	100,0	774	100,0

(a) nella voce autovettura sono comprese le auto pubbliche, le auto private e quelle con rimorchio.

Fonte: Istat, Polizia Municipale, Comando Provinciale Carabinieri e Centro Elaborazione Dati della Polizia di Stato

**Tav. 9 - Conducenti di veicoli coinvolti in incidenti stradali per classe d'età e sesso.
Anno 2005**

CLASSE D'ETA'	Maschi	%	Femmine	%	M/F
0-17	3	0,6	4	1,8	7
18-25	98	18,8	39	17,6	137
26-35	144	27,7	55	24,9	199
36-45	132	25,4	55	24,9	187
46-55	65	12,5	30	13,6	95
56-65	46	8,8	22	10,0	68
66 e oltre	30	5,8	16	7,2	46
non rilevato	2	0,4	-	-	2
Totale	520	100,0	221	100,0	741
%	70,2		29,8		

Tav. 10 - Pedoni coinvolti in incidenti stradali per classe d'età e sesso. Anno 2005

CLASSE D'ETA'	Maschi	Femmine	Totale
0-17	3	1	4
18-25	-	-	-
26-35	1	4	5
36-45	-	5	5
46-55	1	2	3
56-65	-	1	1
66 e oltre	5	2	7
Totale	10	15	25

Fonte: Modd. Istat CTT/INC Polizia Municipale e Carabinieri; Polizia di Stato - Centro Elaborazione Dati

**Tav. 11 - Rapporto di lesività. Confronto regionale e nazionale.
Anni 2000 - 2005**

	Anno					
	2000	2001	2002	2003	2004	2005
Provincia di Pordenone	1.332,3	1.350,7	1.312,1	1.368,4	1.316,9	1.372,1
Provincia di Udine	1.411,6	1.480,8	1.451,9	1.421,8	1.407,0	1.361,8
Provincia di Gorizia	1.384,4	1.363,0	1.376,1	1.275,5	1.379,0	1.368,6
Provincia di Trieste	1.270,9	1.232,0	1.222,1	1.238,4	1.234,3	1.230,4
Friuli Venezia Giulia	1.348,3	1.365,0	1.343,8	1.335,5	1.331,0	1.327,8
Italia	1.422,8	1.423,3	1.427,4	1.412,5	1.410,0	1.393,9

Fonte: Elaborazione dell'ufficio Statistica su dati Istat.

**Tav. 12 - Rapporto di mortalità. Confronto regionale e nazionale.
Anni 2000 - 2005**

	Anno					
	2000	2001	2002	2003	2004	2005
Provincia di Pordenone	50,9	49,3	48,5	42,1	30,0	42,6
Provincia di Udine	49,1	46,0	41,8	47,2	45,3	39,5
Provincia di Gorizia	22,6	24,0	40,2	28,2	22,3	33,2
Provincia di Trieste	10,1	19,7	14,9	14,1	8,0	19,4
Friuli Venezia Giulia	32,8	35,5	34,9	33,6	27,9	33,7
Italia	30,2	28,4	28,1	26,2	25,0	24,1

Fonte: Elaborazione dell'ufficio Statistica su dati Istat.

Tav. 13 - Consistenza del parco veicolare della provincia di Pordenone al 31.12.2005

COMUNE	Autovetture	Motocicli	Autoveicoli speciali	Motoveicoli e quadricicli speciali	Autobus	Autocarri trasporto merci	Motocarri e quadricicli trasporto merci	Rimorchi e semirimorchi speciali	Rimorchi e semirimorchi trasporto merci	Trattori stradali o motrici	Totale
Andreis	134	16	2		1	14	1	1	1		170
Arba	761	92	7		1	91	1	7	6	1	967
Arzene	1.000	103	8	1		112	2	10	31	24	1.291
Aviano	5.507	580	85	3	4	553	6	54	45	11	6.848
Azzano Decimo	8.425	835	112	7	15	961	11	106	54	15	10.541
Barcis	146	13	5	1	1	23	10	2	3	1	205
Brugnera	5.393	429	66	11	3	840	9	93	82	5	6.931
Budoia	1.335	161	20		1	154	17	23	24	10	1.745
Caneva	3.767	347	51	3	3	412	13	41	73	35	4.745
Casarsa della Delizia	4.981	423	47	3	19	368	3	49	18	4	5.915
Castelnovo del Friuli	547	73	1		1	56	3	3	6	6	696
Cavasso Nuovo	867	80	8	1	1	80	20	5	16	10	1.088
Chions	2.986	285	48	4		410	4	37	8	1	3.783
Cimolais	216	17	4		1	36	5	2	6	1	288
Claut	518	59	9	2	1	118	19	5	9	3	743
Clauzetto	231	38		1	1	36		4	4		315
Cordenons	11.154	1.244	180	11	6	898	30	167	48	12	13.750
Cordovado	1.574	124	85	1	2	205		23	30	21	2.065
Erto e Casso	251	37	2	1		34	5	2	1		333
Fanna	914	84	4	1	1	85	12	7	3	1	1.112
Fiume Veneto	7.126	672	111	10	1	806	4	83	60	26	8.899
Fontanafredda	6.255	585	111	5	13	819	12	90	79	18	7.987
Frisanco	434	48		1	1	51	14	2	1		552
Maniago	6.977	684	65	3	3	637	51	96	67	32	8.615
Meduno	941	94	9		2	102	40	5	12		1.205
Montebelluna	2.653	305	37		3	252	26	44	15	8	3.343
Morsano al Tagliamento	1.728	180	17		2	214	1	20	15	4	2.181
Pasiano di Pordenone	4.500	386	52	5		567	5	77	39	11	5.642
Pinzano al Tagliamento	952	116	5	2	1	102	1	1	3		1.183

Tav. 13 (segue) - Consistenza del parco veicolare della provincia di Pordenone al 31.12.2005

COMUNE	Autovetture	Motocicli	Autoveicoli speciali	Motoveicoli e quadricicli speciali	Autobus	Autocarri trasporto merci	Motocarri e quadricicli trasporto merci	Rimorchi e semirimorchi speciali	Rimorchi e semirimorchi trasporto merci	Trattori stradali o motrici	Totale
Polcenigo	1.889	242	13	4	2	158	10	21	16	4	2.359
Porcia	9.653	965	149	6	3	838	13	143	57	17	11.844
Pordenone	35.014	3.209	669	24	215	3.352	43	661	331	129	43.647
Prata di Pordenone	4.606	372	63	4		650		62	26	5	5.788
Pravidomini	1.776	136	28	1	4	265	2	26	16	4	2.258
Roveredo in Piano	3.327	319	90	1	2	411	4	48	47	20	4.269
Sacile	11.882	1.173	153	12	6	1.188	3	184	110	21	14.732
San Giorgio della Richinvelda	2.900	226	16	4	1	359	1	12	87	11	3.617
San Martino al Tagliamento	875	75	6	1		116	1	7	12	2	1.095
San Quirino	2.521	286	93	1		473	3	52	58	22	3.509
San Vito al Tagliamento	8.581	874	1.056	3	8	733	8	115	65	22	11.465
Sequals	1.417	148	9	1	1	153	7	12	12	7	1.767
Sesto al Reghena	3.437	355	38	2	3	302	3	41	27	11	4.219
Spilimbergo	7.054	786	159	5	16	949	9	110	212	198	9.498
Tramonti di Sopra	218	20			1	12	12		3		266
Tramonti di Sotto	255	24			1	39	4	4	2		329
Travesio	1.029	113	9		2	93	8	10	26	11	1.301
Vajont	923	109	6		1	69	3	3	6	3	1.123
Valvasone	1.317	141	12	1	1	149	2	18	26	10	1.677
Vito d'Asio	517	78	11		2	61	4	9	10	7	699
Vivaro	806	89	21	1	2	127	4	11	13	1	1.075
Zoppola	5.245	517	111	7	2	677	5	92	61	17	6.734
Non definito	30	2				15					47
Totale	187.545	18.369	3.863	155	361	20.225	474	2.700	1.982	782	236.456

Fonte: ACI

Tav. 14 - Consistenza del parco veicolare della provincia di Pordenone. 2004 - 2005

COMUNE	Anno 2004			Anno 2005			Variazione % 2005/2004
	Totale	di cui		Totale	di cui		
		autovetture	motocicli		autovetture	motocicli	
Andreis	168	138	14	170	134	16	1,2
Arba	943	742	93	967	761	92	2,5
Arzene	1.265	985	99	1.291	1.000	103	2,1
Aviano	6.710	5.412	552	6.848	5.507	580	2,1
Azzano Decimo	10.233	8.212	767	10.541	8.425	835	3,0
Barcis	203	143	13	205	146	13	1,0
Brugnera	6.786	5.288	400	6.931	5.393	429	2,1
Budoia	1.697	1.312	154	1.745	1.335	161	2,8
Caneva	4.715	3.761	330	4.745	3.767	347	0,6
Casarsa della Delizia	5.829	4.920	412	5.915	4.981	423	1,5
Castelnovo del Friuli	691	541	73	696	547	73	0,7
Cavasso Nuovo	1.064	856	80	1.088	867	80	2,3
Chions	3.658	2.892	274	3.783	2.986	285	3,4
Cimolais	287	216	17	288	216	17	0,3
Claut	731	515	56	743	518	59	1,6
Clauzetto	324	242	40	315	231	38	-2,8
Cordenons	13.393	10.961	1.117	13.750	11.154	1.244	2,7
Cordovado	2.033	1.569	112	2.065	1.574	124	1,6
Erto e Casso	312	233	36	333	251	37	6,7
Fanna	1.090	902	77	1.112	914	84	2,0
Fiume Veneto	8.726	7.003	619	8.899	7.126	672	2,0
Fontanafredda	7.755	6.084	568	7.987	6.255	585	3,0
Frisanco	531	429	47	552	434	48	4,0
Maniago	8.450	6.866	656	8.615	6.977	684	2,0
Meduno	1.194	926	99	1.205	941	94	0,9
Montereale Valcellina	3.320	2.656	284	3.343	2.653	305	0,7
Morsano al Tagliamento	2.131	1.699	170	2.181	1.728	180	2,3
Pasiano di Pordenone	5.613	4.519	360	5.642	4.500	386	0,5
Pinzano al Tagliamento	1.177	952	111	1.183	952	116	0,5
Polcenigo	2.245	1.803	216	2.359	1.889	242	5,1
Porcia	11.610	9.465	912	11.844	9.653	965	2,0
Pordenone	44.439	35.719	3.043	43.647	35.014	3.209	-1,8
Prata di Pordenone	5.633	4.505	353	5.788	4.606	372	2,8
Pravidomini	2.185	1.720	121	2.258	1.776	136	3,3
Roveredo in Piano	4.160	3.272	290	4.269	3.327	319	2,6
Sacile	14.516	11.792	1.084	14.732	11.882	1.173	1,5
San Giorgio della Richinvelda	3.595	2.887	222	3.617	2.900	226	0,6
San Martino al Tagliamento	1.064	866	66	1.095	875	75	2,9
San Quirino	3.466	2.484	274	3.509	2.521	286	1,2
San Vito al Tagliamento	11.277	8.452	836	11.465	8.581	874	1,7
Sequals	1.684	1.360	130	1.767	1.417	148	4,9
Sesto al Reghena	4.069	3.351	312	4.219	3.437	355	3,7
Spilimbergo	9.476	7.112	741	9.498	7.054	786	0,2
Tramonti di Sopra	274	224	20	266	218	20	-2,9
Tramonti di Sotto	319	249	22	329	255	24	3,1
Travesio	1.291	1.026	113	1.301	1.029	113	0,8
Vajont	1.081	889	102	1.123	923	109	3,9
Valvasone	1.638	1.293	130	1.677	1.317	141	2,4
Vito d'Asio	675	509	71	699	517	78	3,6

Tav. 14 (segue) - Consistenza del parco veicolare della provincia di Pordenone. 2004 - 2005

COMUNE	Anno 2004			Anno 2005			Variazione % 2005/2004
	Totale	di cui		Totale	di cui		
		autovetture	motocicli		autovetture	motocicli	
Vivaro	1.052	805	92	1.075	806	89	2,2
Zoppola	6.602	5.174	495	6.734	5.245	517	2,0
Non definito	50	32	2	47	30	2	-6,0
Totale	233.430	185.963	17.277	236.456	187.545	18.369	1,3

Fonte: ACI