



COMUNE DI PORDENONE
U.C. CONTROLLI INTERNI
Ufficio Statistica

SISTAN - Sistema Statistico Nazionale

INCIDENTI STRADALI
ANNO 2006

INDICE

Avvertenze

Glossario

- Tav. 1 - Incidenti stradali secondo la localizzazione e la natura. Anno 2006
- Tav. 2 - Incidenti stradali suddivisi per mese ed anno. Feriti e morti. 1996 - 2006
- Tav. 3 - Incidenti stradali suddivisi per mese e ora del giorno. Anno 2006
- Tav. 4 - Incidenti stradali per giorno della settimana e fascia oraria. Anno 2006
- Tav. 5 - Incidenti stradali secondo la condizione meteorologica ed il fondo stradale. Anno 2006
- Tav. 6 - Incidenti stradali per tipologia di ambito stradale. Anno 2006
- Tav. 7 - Conducenti di veicoli coinvolti in incidenti stradali per classe d'età e sesso. Anno 2006
- Tav. 8 - Tipo di veicoli coinvolti in incidenti stradali. 2000 - 2006
- Tav. 9 - Pedoni coinvolti in incidenti stradali per classe d'età e sesso. Anno 2006
- Tav. 10 - Incidenti e persone infortunate. Indici di lesività e di mortalità. Confronto regionale e nazionale. Periodo 2003 - 2006
- Tav. 11 - Consistenza del parco veicolare dei Comuni della provincia di Pordenone al 31.12.2006
- Tav. 12 - Numero di veicoli per tipo di alimentazione. Comune di Pordenone. Anno 2006
- Tav. 13 - Numero di autovetture e motocicli per cilindrata. Comune di Pordenone. Anno 2006
- Tav. 14 - Numero di veicoli per anno di prima immatricolazione. Comune di Pordenone

AVVERTENZE

I dati pubblicati si riferiscono esclusivamente agli incidenti che hanno avuto come conseguenza la morte e/o il ferimento delle persone coinvolte, poiché l'ISTAT, a partire dal 1991, ha escluso dal campo di osservazione gli incidenti che causano solo danni alle cose. Pertanto per "incidente stradale", come stabilito nella Conferenza di Vienna sulla circolazione stradale nel 1968, si intende quello che:

- 1) si verifica in strada aperta alla pubblica circolazione
- 2) ha come conseguenza il ferimento o la morte di una o più persone
- 3) vede coinvolto almeno un veicolo in movimento.

Si precisa inoltre che viene considerato "morto" l'infortunato deceduto entro 7 giorni dall'incidente; se l'infortunato muore successivamente non viene censito.

I dati sono stati forniti dall' ISTAT - Istituto Nazionale di Statistica - Roma

GLOSSARIO

Indice di lesività stradale : $N. \text{ feriti} / N. \text{ incidenti} \times 100$

Indice di mortalità stradale: $N. \text{ morti} / N. \text{ incidenti} \times 100$

- (-) linea: quando il fenomeno non esiste, o esiste e viene rilevato, ma i casi non si sono verificati
- (..) due puntini: quando il dato non è significativo
- (...) quattro puntini: quando il fenomeno esiste, ma i dati non si conoscono per qualsiasi ragione

Pubblicazione a cura dell'Ufficio Statistica del Comune di Pordenone

L'utilizzo dei dati è consentito con la citazione della fonte.

I dati contenuti in precedenti pubblicazioni che non concordino con quelli qui riportati, si intendono rettificati.

Tav. 1 - Incidenti stradali secondo la localizzazione e la natura. Anno 2006

LUOGO DELL'INCIDENTE	N. incidenti	Intersezione/non intersez.	Natura incidente
AUTOSTRADA	2	rettilineo	fuoriuscita (sbandamento)
AUTOSTRADA	2	rettilineo	tamponamento
AUTOSTRADA	1	rettilineo	urto con ostacolo
AUTOSTRADA	1	curva	fuoriuscita (sbandamento)
AUTOSTRADA	1	curva	scontro frontale-laterale
AUTOSTRADA/VIA VILLANOVA	1	rettilineo	urto con veicolo in fermata
CENTRO COMMERCIALE SVINCOLO INGRES'	1	rettilineo	tamponamento
CORSO GARIBALDI	1	incrocio	scontro frontale-laterale
L. CERVIGNANO	1	rettilineo	scontro frontale-laterale
LARGO SAN GIACOMO	1	rettilineo	scontro frontale-laterale
LARGO SAN GIOVANNI	1	intersez. segn.	investimento pedoni
LARGO SAN GIOVANNI	1	rettilineo	scontro laterale
LARGO SAN GIOVANNI	1	intersez. segn.	tamponamento
LARGO SAN GIOVANNI	1	rettilineo	urto con veicolo in fermata
PARCHEGGIO OSPEDALE CIVILE	1	incrocio	scontro frontale-laterale
P. CAVOUR	1	incrocio	scontro frontale-laterale
P. DEI MUTILATI	1	incrocio	scontro frontale-laterale
P. DUCA D'AOSTA	1	rettilineo	investimento pedoni
P. DUCA D'AOSTA/V.DANTE/ V.CAVALLOTTI	1	intersez. segn.	scontro frontale-laterale
P. FILANDA MARCOLIN	1	intersez. segn.	fuoriuscita (sbandamento)
P. GIUSTINIANO	1	incrocio	scontro frontale-laterale
P. RISORGIMENTO	1	incrocio	scontro frontale-laterale
P. SAN GIORGIO	1	intersez. non segn.	scontro laterale
P. XX SETTEMBRE	1	incrocio	scontro laterale
V. MARTELLI	1	incrocio	investimento pedoni
V. MARTELLI	1	intersez. segn.	scontro frontale-laterale
V. MARTELLI	1	rettilineo	scontro frontale-laterale
V. MARTELLI	1	rettilineo	tamponamento
V. MAZZINI	1	rettilineo	tamponamento
V. APRILIA	1	incrocio	scontro frontale-laterale
V. AQUILEIA	6	intersez. segn.	scontro frontale-laterale
V. AQUILEIA	4	rettilineo	tamponamento
V. AQUILEIA	3	incrocio	scontro frontale-laterale
V. AQUILEIA	1	rettilineo	fuoriuscita (sbandamento)
V. AQUILEIA	1	rettilineo	scontro frontale-laterale
V. AQUILEIA	1	intersez. segn.	scontro laterale
V. AQUILEIA	1	incrocio	tamponamento
V. AQUILEIA	1	intersez. segn.	tamponamento
V. AQUILEIA/V. D.CHIESA	1	rettilineo	scontro frontale-laterale
V. AZZANO DECIMO	1	incrocio	scontro frontale-laterale
V. BASSINI	1	incrocio	scontro laterale
V. BRUSAFIERA	1	rettilineo	caduta da veicolo

Tav. 1 (segue) - Incidenti stradali secondo la localizzazione e la natura. Anno 2006

LUOGO DELL'INCIDENTE	N. incidenti	Intersezione/non intersez.	Natura incidente
V. CABOTO	1	rettilineo	scontro frontale-laterale
V. CANOVA	1	incrocio	scontro frontale-laterale
V. CAPPUCCINI	1	incrocio	scontro frontale-laterale
V. CAPPUCCINI	1	incrocio	scontro laterale
V. CAPPUCCINI	1	incrocio	tamponamento
V. CAPPUCCINI	1	rettilineo	tamponamento
V. CARNARO	1	rettilineo	investimento pedoni
V. CARNARO	1	rettilineo	scontro laterale
V. CARTIERA	1	intersez. non segn.	scontro frontale-laterale
V. CASTELFRANCO VENETO	1	rettilineo	fuoriuscita (sbandamento)
V. CASTELFRANCO VENETO	1	intersez. segn.	scontro laterale
V. CAVALLERIA	1	incrocio	scontro frontale-laterale
V. CAVALLOTTI	1	curva	urto con ostacolo
V. CHIUSO	1	incrocio	scontro frontale-laterale
V. CICONI	1	intersez. segn.	scontro frontale-laterale
V. CODAFORA	1	rettilineo	tamponamento
V. CODAFORA/P. FILANDA MARCOLIN	1	dosso-strettoia	urto con ostacolo
V. CONCORDIA	1	intersez. segn.	scontro frontale-laterale
V. CONSORZIALE	1	rettilineo	urto con veicolo in fermata
V. COSSETTI	1	rettilineo	investimento pedoni
V. DAMIANI	1	rettilineo	scontro frontale-laterale
V. DANTE	1	rettilineo	scontro frontale-laterale
V. DANTE	1	rettilineo	scontro laterale
V. DANTE	1	intersez. segn.	tamponamento
V. DANTE	1	rettilineo	tamponamento
V. DANTE	1	rettilineo	urto con veicolo in fermata
V. DANTE	1	intersez. non segn.	scontro frontale-laterale
V. DANTE	1	intersez. segn.	tamponamento
V. DANTE/V. MARTELLI	1	rotatoria	scontro frontale-laterale
V. DE LA COMINA	2	intersez. segn.	scontro frontale-laterale
V. DE LA COMINA	2	rettilineo	tamponamento
V. DE LA COMINA	1	rettilineo	scontro frontale-laterale
V. DE LA COMINA	1	incrocio	scontro frontale-laterale
V. DE LA COMINA	1	intersez. segn.	scontro frontale-laterale
V. DEL BELLUNELLO	1	incrocio	scontro frontale-laterale
V. DEL FANTE	2	incrocio	scontro frontale-laterale
V. DELLA COLONNA	1	incrocio	fuoriuscita (sbandamento)
V. DELLA COLONNA	1	rettilineo	investimento pedoni
V. DELLA FERRIERA	1	rettilineo	scontro frontale-laterale
V. DELLA FERRIERA	1	incrocio	tamponamento
V. DELLA LIBERTA'	2	incrocio	scontro frontale-laterale
V. DELLA LIBERTA'	2	rettilineo	scontro frontale-laterale
V. DELLA LIBERTA'	1	rettilineo	scontro laterale

Tav. 1 (segue) - Incidenti stradali secondo la localizzazione e la natura. Anno 2006

LUOGO DELL'INCIDENTE	N. incidenti	Intersezione/non intersez.	Natura incidente
V. DELLA LIBERTA'	1	incrocio	scontro laterale
V. DELLA LIBERTA'	1	curva	tamponamento
V. DELLA LIBERTA'/V. VALLONA	1	intersez. segn.	scontro frontale-laterale
V. DELL'AVIERE	1	incrocio	scontro frontale-laterale
V. DELLE GRAZIE	2	rettilineo	tamponamento
V. DELLE GRAZIE	1	rotatoria	investimento pedoni
V. DOGANA	1	incrocio	scontro frontale-laterale
V. FONTANE	1	curva	fuoriuscita (sbandamento)
V. FONTANE	1	rettilineo	fuoriuscita (sbandamento)
V. FONTANE	1	rotatoria	scontro laterale
V. FORNACE	1	rettilineo	fuoriuscita (sbandamento)
V. GEMELLI	1	rettilineo	scontro frontale-laterale
V. GENERAL CANTORE	1	rettilineo	scontro frontale-laterale
V. GENERAL CANTORE	1	rotatoria	scontro frontale-laterale
V. GRAMSCI/V. GOBETTI	1	intersez. segn.	scontro frontale-laterale
V. GRIGOLETTI	3	rettilineo	investimento pedoni
V. GRIGOLETTI	2	incrocio	scontro frontale-laterale
V. GRIGOLETTI	2	rettilineo	scontro frontale-laterale
V. GRIGOLETTI	2	rettilineo	tamponamento
V. GRIGOLETTI	3	intersez. segn.	scontro frontale-laterale
V. GRIGOLETTI	1	rettilineo	fuoriuscita (sbandamento)
V. GRIGOLETTI	1	rettilineo	caduta da veicolo
V. GRIGOLETTI	1	incrocio	caduta da veicolo
V. INTERNA	1	curva	scontro frontale-laterale
V. INTERNA	1	incrocio	scontro frontale-laterale
V. INTERNA	1	curva	urto con ostacolo
V. LEOPARDI	1	incrocio	scontro frontale-laterale
V. MAESTRA VECCHIA	4	intersez. segn.	scontro frontale-laterale
V. MAESTRA VECCHIA	2	incrocio	scontro frontale-laterale
V. MAESTRA VECCHIA	1	curva	fuoriuscita (sbandamento)
V. MAESTRA VECCHIA/V. FERRARIS	1	intersez. segn.	scontro frontale-laterale
V. MAGGIORE	1	rettilineo	scontro laterale
V. MAMELI/V. GABELLI	1	intersez. non segn.	scontro frontale-laterale
V. MANTEGNA	1	incrocio	scontro frontale-laterale
V. MARCONI	3	intersez. segn.	investimento pedoni
V. MARCONI	2	rettilineo	scontro frontale-laterale
V. MARCONI	2	intersez. segn.	tamponamento
V. MARCONI	1	rettilineo	tamponamento
V. MARTELLI	2	rotatoria	tamponamento
V. MARTELLI	1	rettilineo	investimento pedoni
V. MARTELLI	1	intersez. segn.	scontro frontale-laterale
V. MARTELLI	1	rettilineo	urto con veicolo in fermata

Tav. 1 (segue) - Incidenti stradali secondo la localizzazione e la natura. Anno 2006

LUOGO DELL'INCIDENTE	N. incidenti	Intersezione/non intersez.	Natura incidente
V. MARTELLI/ V. UDINE/ V. SAN GIULIANO	1	intersez. segn.	scontro frontale-laterale
V. MAZZINI	1	incrocio	scontro laterale
V. MAZZINI	1	rettilineo	tamponamento
V. MAZZINI	1	rettilineo	urto con veicolo in fermata
V. MEDUNA	1	rettilineo	scontro frontale-laterale
V. MEDUNA	1	curva	tamponamento
V. MESTRE	1	rettilineo	investimento pedoni
V. MESTRE	1	rettilineo	scontro frontale-laterale
V. MESTRE	1	rettilineo	tamponamento
V. MOLINARI	2	rotatoria	scontro frontale-laterale
V. MOLINARI	1	rettilineo	scontro frontale-laterale
V. MOLINARI	1	intersez. segn.	scontro frontale-laterale
V. MOLINARI /V. SAN QUIRINO	1	rotatoria	urto con veicolo in fermata
V. MONTE CANIN	1	incrocio	scontro frontale-laterale
V. MONTEREALE	2	rettilineo	fuoriuscita (sbandamento)
V. MONTEREALE	3	intersez. segn.	scontro frontale-laterale
V. MONTEREALE	1	rettilineo	scontro frontale-laterale
V. MONTEREALE	1	rettilineo	tamponamento
V. MONTEREALE	1	rettilineo	investimento pedoni
V. MONTEREALE	1	incrocio	scontro frontale-laterale
V. NONCELLO	1	rettilineo	investimento pedoni
V. NUOVA DI CORVA	3	curva	fuoriuscita (sbandamento)
V. NUOVA DI CORVA	2	intersez. segn.	scontro frontale-laterale
V. NUOVA DI CORVA	1	intersez. non segn.	scontro frontale-laterale
V. NUOVA DI CORVA	2	rettilineo	tamponamento
V. NUOVA DI CORVA	1	rettilineo	fuoriuscita (sbandamento)
V. NUOVA DI CORVA	1	incrocio	scontro frontale-laterale
V. NUOVA DI CORVA	1	incrocio	scontro laterale
V. NUOVA DI CORVA	1	intersez. segn.	scontro laterale
V. NUOVA DI CORVA/ V. GRANDI	1	intersez. segn.	scontro frontale-laterale
V. OBERDAN	4	rettilineo	tamponamento
V. OBERDAN	2	rettilineo	scontro laterale
V. OBERDAN	1	curva	fuoriuscita (sbandamento)
V. OBERDAN	1	rettilineo	investimento pedoni
V. OBERDAN	2	incrocio	scontro frontale-laterale
V. OBERDAN	1	incrocio	scontro laterale
V. OBERDAN	1	curva	urto con ostacolo
V. OBERDAN	1	rettilineo	urto con ostacolo
V. OSOPPO	1	incrocio	scontro frontale-laterale
V. PIAVE	5	incrocio	scontro frontale-laterale
V. PIAVE	1	incrocio	scontro laterale
V. PIAVE	1	rettilineo	tamponamento

Tav. 1 (segue) - Incidenti stradali secondo la localizzazione e la natura. Anno 2006

LUOGO DELL'INCIDENTE	N. incidenti	Intersezione/non intersez.	Natura incidente
V. PIONIERI DEL VOLO	1	curva	scontro frontale-laterale
V. PLANTON	1	curva	scontro frontale-laterale
V. PLANTON	1	rettilineo	scontro frontale-laterale
V. PLANTON	1	incrocio	scontro laterale
V. POLA	1	incrocio	fuoriuscita (sbandamento)
V. POLA	1	intersez. segn.	tamponamento
V. POLCENIGO	1	rettilineo	fuoriuscita (sbandamento)
V. PRASECCO	1	incrocio	scontro frontale-laterale
V. PRASECCO	1	intersez. segn.	tamponamento
V. PRASECCO/V. DELLE ACQUE	1	intersez. segn.	scontro frontale-laterale
V. PRAVOLTON	1	rettilineo	scontro frontale-laterale
V. DI RAGOGNA	1	incrocio	scontro frontale-laterale
V. REVEDOLE	1	incrocio	scontro frontale-laterale
V. REVEDOLE	1	rettilineo	scontro laterale
V. REVEDOLE	1	rettilineo	urto con veicolo in fermata
V. RIVIERA DEL PORDENONE	1	rettilineo	scontro frontale-laterale
V. RIVIERA DEL PORDENONE	1	rettilineo	tamponamento
V. ROVEREDO	2	rettilineo	fuoriuscita (sbandamento)
V. ROVEREDO	1	intersez. segn.	fuoriuscita (sbandamento)
V. ROVEREDO	1	intersez. segn.	scontro laterale
V. SAN GIULIANO	2	rettilineo	tamponamento
V. SAN GIULIANO	1	rettilineo	scontro laterale
V. SAN QUIRINO	2	incrocio	scontro frontale-laterale
V. SAN QUIRINO	2	intersez. segn.	scontro frontale-laterale
V. SAN QUIRINO	3	rotatoria	scontro frontale-laterale
V. SAN QUIRINO	2	incrocio	scontro laterale
V. SAN QUIRINO	1	rettilineo	investimento pedoni
V. SAN QUIRINO	1	incrocio	tamponamento
V. SAN VALENTINO	6	rettilineo	scontro frontale-laterale
V. SAN VALENTINO	1	rettilineo	urto con veicolo in fermata
V. SAN VALENTINO/VIA FONTANE	1	intersez. segn.	fuoriuscita (sbandamento)
V. SAURO	1	intersez. segn.	investimento pedoni
V. SEGALUZZA	2	incrocio	scontro frontale-laterale
V. SS.MARTIRI C./V.RIV. DEL PORDENONE	1	rotatoria	scontro frontale-laterale
V. STELVIO	1	incrocio	investimento pedoni
V. TESSITURA	1	intersez. segn.	fuoriuscita (sbandamento)
V. TIMAVO	1	rettilineo	caduta da veicolo
V. TREVISO	3	rettilineo	tamponamento
V. TREVISO	3	incrocio	scontro frontale-laterale
V. TREVISO	2	rettilineo	scontro frontale-laterale
V. TREVISO	1	rettilineo	scontro laterale
V. TREVISO	1	incrocio	tamponamento

Tav. 1 (segue) - Incidenti stradali secondo la localizzazione e la natura. Anno 2006

LUOGO DELL'INCIDENTE	N. incidenti	Intersezione/non intersez.	Natura incidente
V. TREVISO	1	intersez. segn.	tamponamento
V. TREVISO	1	rettilineo	investimento pedoni
V. UDINE	6	incrocio	scontro frontale-laterale
V. UDINE	1	intersez. segn.	investimento pedoni
V. UDINE	1	intersez. segn.	scontro frontale-laterale
V. UDINE	1	rettilineo	scontro frontale-laterale
V. UDINE	1	incrocio	tamponamento
V. UDINE	1	rettilineo	tamponamento
V. VALLE	1	incrocio	urto con veicolo in fermata
V. VALLENONCELLO	1	intersez. segn.	scontro frontale-laterale
V. VALLONA	1	incrocio	scontro frontale-laterale
V. VENEZIA	7	rettilineo	tamponamento
V. VENEZIA	3	intersez. segn.	tamponamento
V. VENEZIA	6	intersez. segn.	scontro frontale-laterale
V. VENEZIA	7	rettilineo	scontro frontale-laterale
V. VENEZIA	5	incrocio	scontro frontale-laterale
V. VENEZIA	1	intersez. non segn.	scontro frontale-laterale
V. VENEZIA	1	dosso-strettoia	urto con ostacolo
V. VENEZIA	1	intersez. segn.	urto con ostacolo
V. ZARA	1	rettilineo	scontro frontale-laterale
V. ZENARI	1	incrocio	scontro laterale
TOTALE INCIDENTI	329		
TOTALE FERITI	419		
TOTALE MORTI	1		

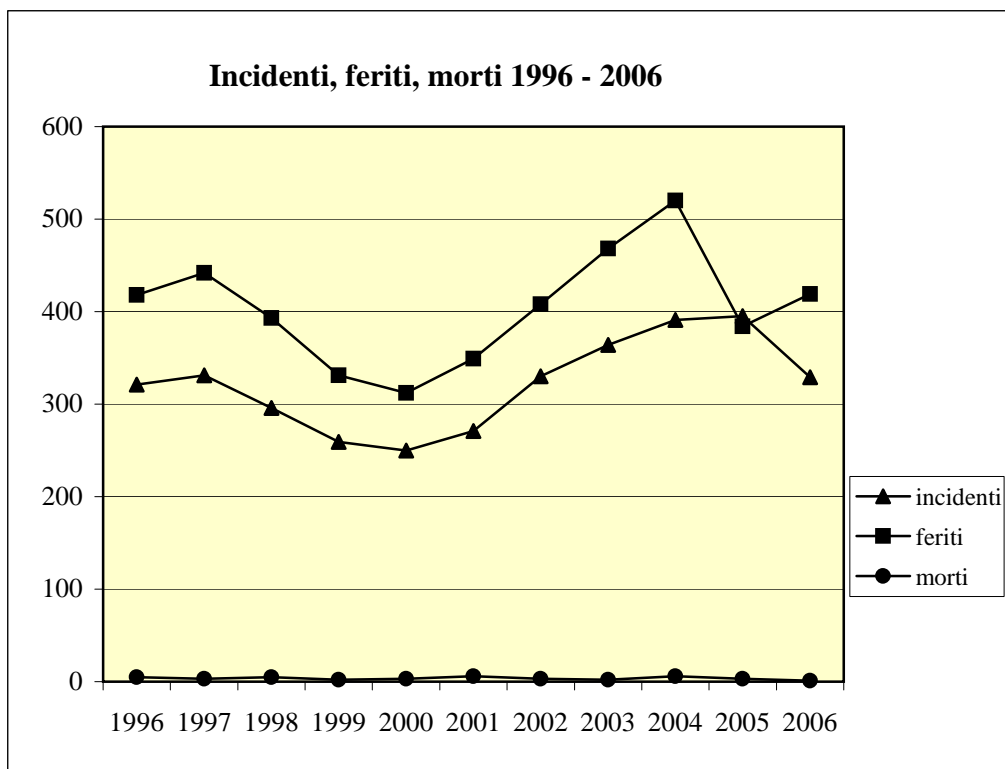
Fonte : Modd. Istat CTT/INC Polizia Municipale e Carabinieri; Polizia di Stato

**Tav. 2 - Incidenti stradali suddivisi per mese ed anno.
Feriti e morti. 1996 - 2006**

MESE	Anno										
	1996	1997	1998	1999	2000	2001	2002	2003	2004	2005	2006
Gennaio	18	16	23	13	32	19	19	23	34	24	18
Febbraio	15	26	23	13	13	18	21	26	32	22	26
Marzo	26	23	24	23	23	28	30	36	22	30	36
Aprile	31	26	21	17	16	19	33	31	32	31	37
Maggio	28	26	31	17	14	25	30	33	34	21	35
Giugno	30	34	22	31	23	20	30	30	39	39	17
Luglio	29	26	25	28	16	25	29	36	26	44	26
Agosto	19	25	24	15	25	19	15	19	39	22	14
Settembre	31	36	33	31	22	21	32	29	27	46	26
Ottobre	38	28	31	23	22	32	34	45	34	45	31
Novembre	29	29	19	25	24	25	33	23	41	38	32
Dicembre	27	36	20	23	20	20	24	33	31	33	31
Totale	321	331	296	259	250	271	330	364	391	395	329
N. Feriti	418	442	393	331	312	349	408	468	520	384	419
N. Morti	5	3	5	2	3	6	3	2	6	3	1

Nota: Per ciascun anno sono evidenziati i mesi con maggiore frequenza

Fonte: Istat

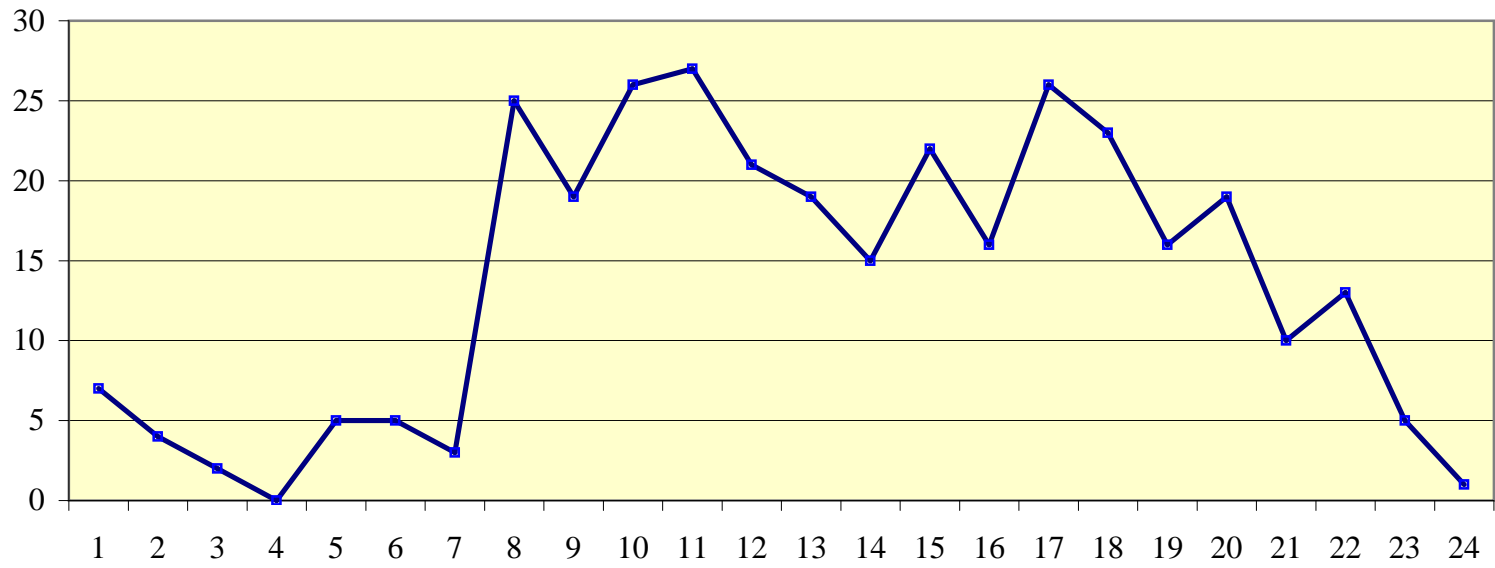


Tav. 3 - Incidenti stradali suddivisi per mese e ora del giorno. Anno 2006

ORA DEL GIORNO	M E S I												Totale
	Gen	Feb	Mar	Apr	Mag	Giu	Lug	Ago	Set	Ott	Nov	Dic	
N. I N C I D E N T I													
1	-	-	2	1	1	-	1	-	-	-	2	-	7
2	1	-	-	-	-	-	-	-	1	-	2	-	4
3	-	-	1	-	-	-	-	-	-	-	-	1	2
4	-	-	-	-	-	-	-	-	-	-	-	-	0
5	-	1	1	-	-	-	-	-	1	1	-	1	5
6	-	-	-	-	-	-	3	-	-	-	1	1	5
7	1	-	1	-	1	-	-	-	-	-	-	-	3
8	-	2	4	2	3	-	2	1	1	2	4	4	25
9	-	2	-	3	-	2	4	-	3	2	2	1	19
10	-	2	5	1	7	2	1	1	1	2	2	2	26
11	2	1	1	4	2	1	2	3	4	3	3	1	27
12	3	1	2	2	3	1	-	2	-	4	-	3	21
13	-	1	-	2	3	2	1	-	3	3	2	2	19
14	1	1	4	3	1	-	-	2	1	-	2	-	15
15	1	3	3	6	4	1	-	-	1	-	1	2	21
16	3	1	1	4	3	-	-	-	1	1	2	-	17
17	2	-	4	1	2	-	2	2	4	4	2	3	26
18	3	2	1	2	1	3	-	1	2	3	-	5	23
19	-	1	1	1	2	2	2	-	1	1	2	3	16
20	-	4	2	3	2	3	2	-	1	1	1	-	19
21	1	2	2	1	-	-	2	-	1	1	-	-	10
22	-	1	1	-	-	-	3	1	-	2	4	1	13
23	-	1	-	1	-	-	-	1	-	1	-	1	5
24	-	-	-	-	-	-	1	-	-	-	-	-	1
Totale	18	26	36	37	35	17	26	14	26	31	32	31	329

Fonte: Istat

Incidenti suddivisi per ora del giorno. Anno 2006



Tav. 4 - Incidenti stradali per giorno della settimana e fascia oraria. Anno 2006

GIORNO	n.incidenti	%	fascia oraria				
			0 - 4	5 - 9	10 - 14	15 - 19	20 - 24
Lunedì	39	11,85	0	6	13	15	5
Martedì	55	16,72	0	12	15	17	11
Mercoledì	50	15,20	3	9	17	16	5
Giovedì	48	14,59	0	11	19	13	5
Venerdì	51	15,50	2	8	20	13	8
Sabato	52	15,81	4	9	15	15	9
Domenica	34	10,33	4	2	9	14	5
Totale	329	100,00	13	57	108	103	48

Tav. 5 - Incidenti stradali secondo la condizione meteorologica ed il fondo stradale. Anno 2006

CONDIZIONE METEOROLOGICA		FONDO STRADALE		
n. incidenti	%	n. incidenti		
Sereno	226	68,69	Asciutto	266
Pioggia	33	10,03	Bagnato	62
Grandine	0	0,00	Sdrucchiolevole	0
Neve	0	0,00	Innevato	1
Nebbia	1	0,30		
Altro	69	20,97		
Totale	329	100,00	Totale	329

Tav. 6 - Incidenti stradali per tipologia di ambito stradale. Anno 2006

TIPOLOGIA	n. incidenti
Rettilineo	135
Incrocio	82
Intersezione segnalata	74
Intersezione non segnalata	6
Curva	17
Rotatoria	13
Dosso, strettoia	2
Totale	329

Tav. 7 - Conducenti di veicoli coinvolti in incidenti stradali per classe d'età e sesso. Anno 2006

CLASSE D'ETA'	Maschi	%	Femmine	%	M/F
0-17	33	7,8	4	2,0	37
18-25	64	15,1	30	14,7	94
26-35	76	17,9	48	23,5	124
36-45	93	21,9	47	23,0	140
46-55	70	16,5	30	14,7	100
56-65	45	10,6	29	14,2	74
66 e oltre	43	10,1	16	7,8	59
Totale	424	100,0	204	100,0	628
%	67,5		32,5		

Fonte: Istat

Tav. 8 - Tipo di veicoli coinvolti in incidenti stradali. Anni 2000 - 2006

TIPO DI VEICOLO	2000		2001		2002		2003		2004		2005		2006	
	n.	%	n.	%	n.	%	n.	%	n.	%	n.	%	n.	%
Autovettura (a)	352	73,2	377	72,1	347	68,8	492	70,9	526	71,1	594	76,7	447	71,2
Autov. di soccorso o polizia	1	0,2	-	-	-	-	1	0,1	1	0,1	-	-	2	0,3
Autobus in servizio urbano/extraurb.	-	-	6	1,1	1	0,2	4	0,6	4	0,5	4	0,5	2	0,3
Autocarro	16	3,3	22	4,2	16	3,2	40	5,8	36	4,9	39	5,0	30	4,8
Autotreno con rimorchio	3	0,6	-	-	1	0,2	-	-	1	0,1	9	1,2	-	0,0
Autoarticolato	1	0,2	2	0,4	-	-	-	-	2	0,3	7	0,9	-	0,0
Veicolo speciale	-	-	1	0,2	-	-	1	0,1	3	0,4	-	0,0	-	0,0
Trattore stradale o motrice	-	-	1	0,2	1	0,2	-	-	2	0,3	4	0,5	1	0,2
Bicicletta	26	5,4	52	9,9	54	10,7	31	4,5	55	7,4	57	7,4	72	11,5
Ciclomotore	62	12,9	50	9,6	62	12,3	89	12,8	64	8,6	43	5,6	37	5,9
Motociclo	18	3,7	12	2,3	20	4,0	36	5,2	45	6,1	17	2,2	37	5,9
Motocarro	-	-	-	-	2	0,4	-	-	-	-	-	-	-	0,0
(....)	2	0,4	-	-	-	-	-	-	1	0,1	-	-	-	0,0
Totale	481	100,0	523	100,0	504	100,0	694	100,0	740	100,0	774	100,0	628	100,0

(a) nella voce autovettura sono comprese le auto pubbliche, le auto private e quelle con rimorchio.

Tav. 9 - Pedoni coinvolti in incidenti stradali per classe d'età e sesso. Anno 2006

CLASSE D'ETA'	Maschi	Femmine	Totale
0-17	1	2	3
18-25	1	2	-
26-35	3	5	8
36-45	-	-	-
46-55	-	2	2
56-65	1	-	1
66 e oltre	2	6	8
Totale	8	17	25

Fonte: Istat

Tav. 10 - Incidenti e persone infortunate. Indici di lesività e di mortalità. Confronto regionale e nazionale. Periodo 2003 - 2006

PROVINCE	2003					2004					2005					2006				
	Incidenti	Morti	Feriti	indice di lesività	indice di mortalità	Incidenti	Morti	Feriti	indice di lesività	indice di mortalità	Incidenti	Morti	Feriti	indice di lesività	indice di mortalità	Incidenti	Morti	Feriti	indice di lesività	indice di mortalità
Pordenone	1.235	52	1.690	136,8	4,2	1.305	39	1.720	131,8	3,0	1.141	48	1.562	136,9	4,2	1.145	31	1.489	130,0	2,7
Udine	1.933	90	2.746	142,1	4,7	1.865	88	2.605	139,7	4,7	1.811	70	2.467	136,2	3,9	1.926	78	2.591	134,5	4,0
Gorizia	754	21	959	127,2	2,8	628	14	866	137,9	2,2	662	22	906	136,9	3,3	688	12	940	136,6	1,7
Trieste	1.641	23	2.032	123,8	1,4	1.505	12	1.859	123,5	0,8	1.401	27	1.726	123,2	1,9	1.306	21	1.608	123,1	1,6
Friuli-Venezia-Giulia	5.563	186	7.427	133,5	3,3	5.303	153	7.050	132,9	2,9	5.015	167	6.661	132,8	3,3	5.065	142	6.628	130,9	2,8
ITALIA	252.271	6.563	356.475	141,3	2,6	243.490	6.122	343.179	140,9	2,5	240.011	5.818	334.858	139,5	2,4	238.124	5.669	332.955	139,8	2,4

Fonte: Istat

Tav. 11 - Consistenza del parco veicolare dei Comuni della provincia di Pordenone al 31.12.2006

COMUNE	Autovetture	Motocicli	Autoveicoli speciali	Motoveicoli e quadricicli speciali	Autobus	Autocarri trasporto merci	Motocarri e quadricicli trasporto merci	Rimorchi e semirimorchi speciali	Rimorchi e semirimorchi trasporto merci	Trattori stradali o motrici	Totale
Andreis	134	16	2	-	1	14	1	1	1	-	170
Arba	761	92	7	-	1	91	1	7	6	1	967
Arzene	1.000	103	8	1	-	112	2	10	31	24	1.291
Aviano	5.507	580	85	3	4	553	6	54	45	11	6.848
Azzano Decimo	8.425	835	112	7	15	961	11	106	54	15	10.541
Barcis	146	13	5	1	1	23	10	2	3	1	205
Brugnera	5.393	429	66	11	3	840	9	93	82	5	6.931
Budoia	1.335	161	20	-	1	154	17	23	24	10	1.745
Caneva	3.767	347	51	3	3	412	13	41	73	35	4.745
Casarsa della Delizia	4.981	423	47	3	19	368	3	49	18	4	5.915
Castelnovo del Friuli	547	73	1	-	1	56	3	3	6	6	696
Cavasso Nuovo	867	80	8	1	1	80	20	5	16	10	1.088
Chions	2.986	285	48	4	-	410	4	37	8	1	3.783
Cimolais	216	17	4	-	1	36	5	2	6	1	288
Claut	518	59	9	2	1	118	19	5	9	3	743
Clauzetto	231	38	-	1	1	36	-	4	4	-	315
Cordenons	11.154	1.244	180	11	6	898	30	167	48	12	13.750
Cordovado	1.574	124	85	1	2	205	-	23	30	21	2.065
Erto e Casso	251	37	2	1	-	34	5	2	1	-	333
Fanna	914	84	4	1	1	85	12	7	3	1	1.112
Fiume Veneto	7.126	672	111	10	1	806	4	83	60	26	8.899
Fontanafredda	6.255	585	111	5	13	819	12	90	79	18	7.987
Frisanco	434	48	-	1	1	51	14	2	1	-	552
Maniago	6.977	684	65	3	3	637	51	96	67	32	8.615
Meduno	941	94	9	-	2	102	40	5	12	-	1.205
Montereale Valcellina	2.653	305	37	-	3	252	26	44	15	8	3.343
Morsano al Tagliamento	1.728	180	17	-	2	214	1	20	15	4	2.181
Pasiano di Pordenone	4.500	386	52	5	-	567	5	77	39	11	5.642
Pinzano al Tagliamento	952	116	5	2	1	102	1	1	3	-	1.183

Tav. 11 (segue) - Consistenza del parco veicolare della provincia di Pordenone al 31.12.2006

COMUNE	Autovetture	Motocicli	Autoveicoli speciali	Motoveicoli e quadricicli speciali	Autobus	Autocarri trasporto merci	Motocarri e quadricicli speciali	Rimorchi e semirimorchi speciali	Rimorchi e semirimorchi trasporto merci	Trattori stradali o motrici	Totale
Polcenigo	1.889	242	13	4	2	158	10	21	16	4	2.359
Porcia	9.653	965	149	6	3	838	13	143	57	17	11.844
Pordenone	35.014	3.209	669	24	215	3.352	43	661	331	129	43.647
Prata di Pordenone	4.606	372	63	4	-	650	-	62	26	5	5.788
Pravisdomini	1.776	136	28	1	4	265	2	26	16	4	2.258
Roveredo in Piano	3.327	319	90	1	2	411	4	48	47	20	4.269
Sacile	11.882	1.173	153	12	6	1.188	3	184	110	21	14.732
San Giorgio della Richinvelda	2.900	226	16	4	1	359	1	12	87	11	3.617
San Martino al Tagliamento	875	75	6	1	-	116	1	7	12	2	1.095
San Quirino	2.521	286	93	1	-	473	3	52	58	22	3.509
San Vito al Tagliamento	8.581	874	1.056	3	8	733	8	115	65	22	11.465
Sequals	1.417	148	9	1	1	153	7	12	12	7	1.767
Sesto al Reghena	3.437	355	38	2	3	302	3	41	27	11	4.219
Spilimbergo	7.054	786	159	5	16	949	9	110	212	198	9.498
Tramonti di Sopra	218	20	-	-	1	12	12	-	3	-	266
Tramonti di Sotto	255	24	-	-	1	39	4	4	2	-	329
Travesio	1.029	113	9	-	2	93	8	10	26	11	1.301
Vajont	923	109	6	-	1	69	3	3	6	3	1.123
Valvasone	1.317	141	12	1	1	149	2	18	26	10	1.677
Vito d'Asio	517	78	11	-	2	61	4	9	10	7	699
Vivaro	806	89	21	1	2	127	4	11	13	1	1.075
Zoppola	30	2	-	-	-	15	-	-	-	-	47
Non definito	5.245	517	111	7	2	677	5	92	61	17	6.734
Totale	187.545	18.369	3.863	155	361	20.225	474	2.700	1.982	782	236.456

Fonte: A.C.I.

Tav. 12 - Numero di veicoli per tipo di alimentazione. Comune di Pordenone. Anno 2006

VEICOLO	Benzina	Benzina o Gas liquido	Benzina o metano	Gasolio	Non Identificato	Altro	Totale
Autobus	-	-	-	229	-	1	230
Autocarri trasporto merci	213	7	5	3.179	-	2	3.406
Autoveicoli speciali/specifici	37	9	-	649	-	-	695
Autovetture	24.522	642	145	9.792	3	-	35.104
Motocarri e quadricicli trasporto merci	21	-	-	9	-	12	42
Motocicli	2.921	-	-	1	-	401	3.323
Motoveicoli e quadricicli speciali/specifici	22	-	-	2	-	2	26
Rimorchi e semirimorchi speciali/specifici	-	-	-	-	650	-	650
Rimorchi e semirimorchi trasporto merci	-	-	-	-	331	-	331
Trattori stradali o motrici	1	-	-	132	-	-	133
Totale complessivo	27.737	658	150	13.993	984	418	43.940

Tav. 13 - Numero di autovetture e motocicli per cilindrata. Comune di Pordenone. Anno 2006

	Cilindrata								Totale
	fino a 800	801 - 1200	1201 - 1600	1601 - 1800	1801 - 2000	2001 - 2500	2501 - 3000	> 3000	
Autovetture	996	7.502	13.854	2.615	6.919	1.818	949	451	35.104

	Cilindrata								Totale
	126 - 250	251 - 400	401 - 500	501 - 600	601 - 750	751 - 1000	FINO A 125	> 1000	
Motocicli	678	220	197	397	445	356	819	211	3.323

Fonte: A.C.I.

Tav. 14 - Numero di veicoli per anno di prima immatricolazione. Comune di Pordenone

VEICOLO	Fino al 1980	1981	1982	1983	1984	1985	1986
Autobus	7	3	0	0	0	1	2
Autocarri trasporto merci	101	19	22	15	17	12	25
Autoveicoli speciali/specifici	44	12	6	5	10	7	9
Autovetture	961	83	86	84	105	142	199
Motocarri e quadricicli trasporto merci	7	1	0	2	2	1	2
Motocicli	618	70	78	78	68	60	69
Motoveicoli e quadricicli speciali/specifici	0	0	0	0	0	0	0
Rimorchi e semirimorchi speciali/specifici	141	37	25	20	27	21	21
Rimorchi e semirimorchi trasporto merci	19	3	3	9	6	0	4
Totale complessivo	1.898	228	220	213	235	244	331

VEICOLO	1987	1988	1989	1990	1991	1992	1993
Autobus	2	4	5	9	2	4	4
Autocarri trasporto merci	47	43	75	69	66	57	60
Autoveicoli speciali/specifici	10	17	17	22	28	19	5
Autovetture	288	408	530	645	894	1.204	982
Motocarri e quadricicli trasporto merci	2	2	0	8	2	2	0
Motocicli	63	44	45	49	55	50	41
Motoveicoli e quadricicli speciali/specifici	0	0	0	0	0	0	0
Rimorchi e semirimorchi speciali/specifici	23	25	23	20	17	28	14
Rimorchi e semirimorchi trasporto merci	4	5	5	6	5	4	7
Totale complessivo	439	548	700	828	1.069	1.368	1.113

Tav. 14 (segue) - Numero di veicoli per anno di prima immatricolazione. Comune di Pordenone

VEICOLO	1994	1995	1996	1997	1998	1999	2000
Autobus	3		16	7	22	9	24
Autocarri trasporto merci	63	101	123	123	171	186	228
Autoveicoli speciali/specifici	17	22	24	20	36	39	33
Autovetture	1.190	1.429	1.551	2.191	2.222	2.286	2.397
Motocarri e quadricicli trasporto merci	3	0	0	3	1	0	2
Motocicli	46	70	54	83	138	169	236
Motoveicoli e quadricicli speciali/specifici	0	0	0	0	0	0	1
Rimorchi e semirimorchi speciali/specifici	11	10	12	13	18	20	20
Rimorchi e semirimorchi trasporto merci	2	5	5	10	5	8	7
Totale complessivo	1.335	1.637	1.785	2.450	2.613	2.717	2.948

VEICOLO	2001	2002	2003	2004	2005	2006	ND	Totale
Autobus	28	20	22	8	15	13	0	230
Autocarri trasporto merci	289	327	344	322	234	265	2	3.406
Autoveicoli speciali/specifici	47	69	51	43	46	36	1	695
Autovetture	2.523	2.399	2.587	2.428	2.485	2.771	34	35.104
Motocarri e quadricicli trasporto merci	0	0	1	1	0	0	0	42
Motocicli	194	166	198	191	182	198	10	3.323
Motoveicoli e quadricicli speciali/specifici	2	2	3	9	6	3	0	26
Rimorchi e semirimorchi speciali/specifici	22	11	14	1	0	1	2	597
Rimorchi e semirimorchi trasporto merci	5	9	2	2	4	3	1	148
Totale complessivo	3.110	3.003	3.222	3.005	2.972	3.290	50	43.571

Fonte: A.C.I.