

COMUNE DI PORDENONE
Ufficio Statistica

SISTAN

INCIDENTI STRADALI
Anno 2008

INDICE

Avvertenze

Glossario

Grafici

- Tav. 1 - Incidenti stradali suddivisi per mese ed anno. Feriti e morti. 1998 - 2008
- Tav. 2 - Incidenti stradali suddivisi per mese e ora del giorno. Anno 2008
- Tav. 3 - Incidenti stradali per giorno della settimana e ora. Anno 2008
- Tav. 4 - Incidenti stradali secondo la condizione meteorologica il fondo stradale e la tipologia. Anno 2008
- Tav. 5 - Conducenti di veicoli coinvolti in incidenti stradali per classe d'età e sesso. Anno 2008
- Tav. 6 - Pedoni coinvolti in incidenti stradali per classe d'età e sesso. Anni 2006 -2008
- Tav. 7 - Tipologia di incidente, morti e feriti. Anno 2008
- Tav. 8 - Incidenti stradali secondo la localizzazione e la natura. Anno 2008
- Tav. 9 - Tipo di veicoli coinvolti in incidenti stradali. Anni 2000 - 2008
- Tav. 10 - Incidenti e persone infortunate. Indici di lesività e di mortalità. Confronto regionale e nazionale. Anni 2004 - 2008
- Tav. 11 - Consistenza parco veicolare dei Comuni della provincia di Pordenone al 31.12.2008
- Tav. 12 - Consistenza del parco veicolare per categoria del veicolo e Comune capoluogo di provincia. Regione Friuli - Venezia Giulia - Anno 2008
- Tav. 13 - Consistenza del parco veicolare per categoria del veicolo e provincia. Regione Friuli - Venezia Giulia - Anno 2008
- Tav. 14 - Consistenza parco autovetture di Pordenone secondo la cilindrata. Anni 2002 - 2008
- Tav. 15 - Consistenza parco autovetture di Pordenone secondo l'anno di prima immatricolazione. Anno 2008
- Tav. 16 - Consistenza parco autovetture di Pordenone secondo l'alimentazione. Anni 2002 - 2008
- Tav. 17 - Numero dei principali veicoli suddivisi per normativa Euro. Anno 2008

AVVERTENZE

I dati pubblicati si riferiscono esclusivamente agli incidenti che hanno avuto come conseguenza la morte e/o il ferimento delle persone coinvolte, poiché l'ISTAT, a partire dal 1991, ha escluso dal campo di osservazione gli incidenti che causano solo danni alle cose. Pertanto per "incidente stradale", come stabilito nella Conferenza di Vienna sulla circolazione stradale nel 1968, si intende quello che:

- 1) si verifica in strada aperta alla pubblica circolazione
- 2) ha come conseguenza il ferimento o la morte di una o più persone
- 3) vede coinvolto almeno un veicolo in movimento.

Si precisa inoltre che viene considerato "morto" l'infortunato deceduto entro 7 giorni dall'incidente; se l'infortunato muore successivamente non viene censito.

I dati sono stati forniti dall'ISTAT - Istituto Nazionale di Statistica e dall'ACI - Roma

GLOSSARIO

Indice di lesività stradale (RF): viene calcolato rapportando il numero dei feriti con il numero degli incidenti $RF = F/I \times 100$
dove F= numero dei feriti e I = numero degli incidenti

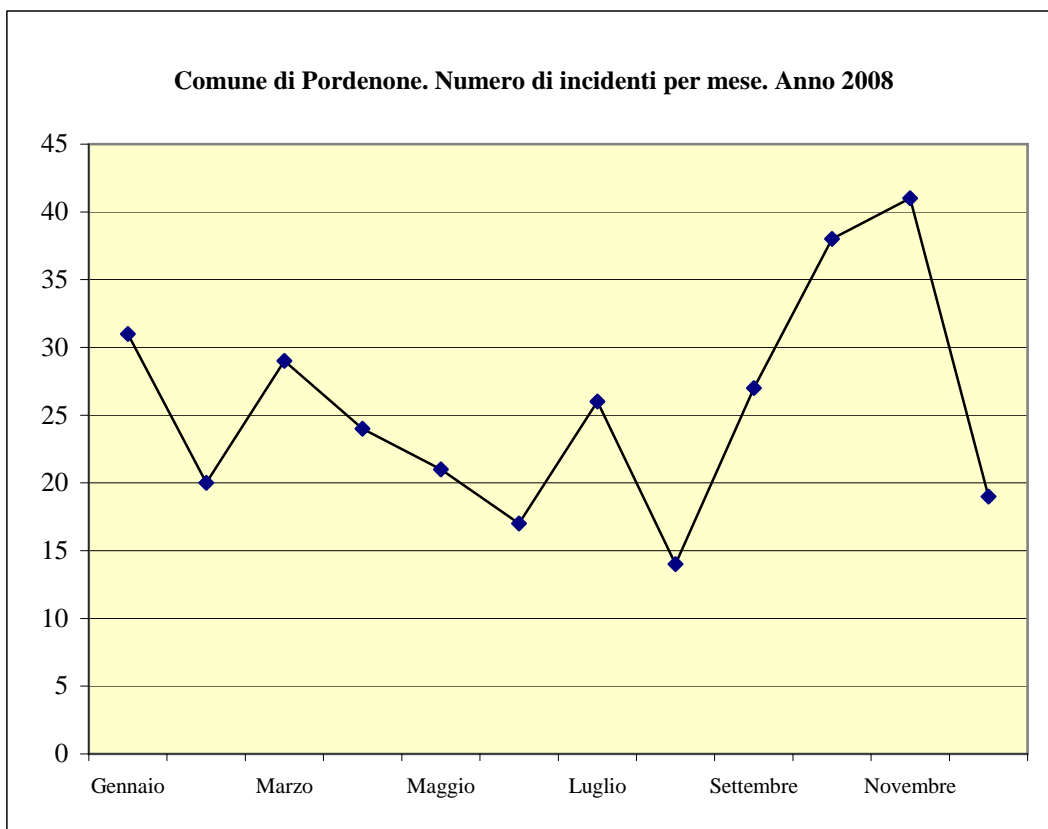
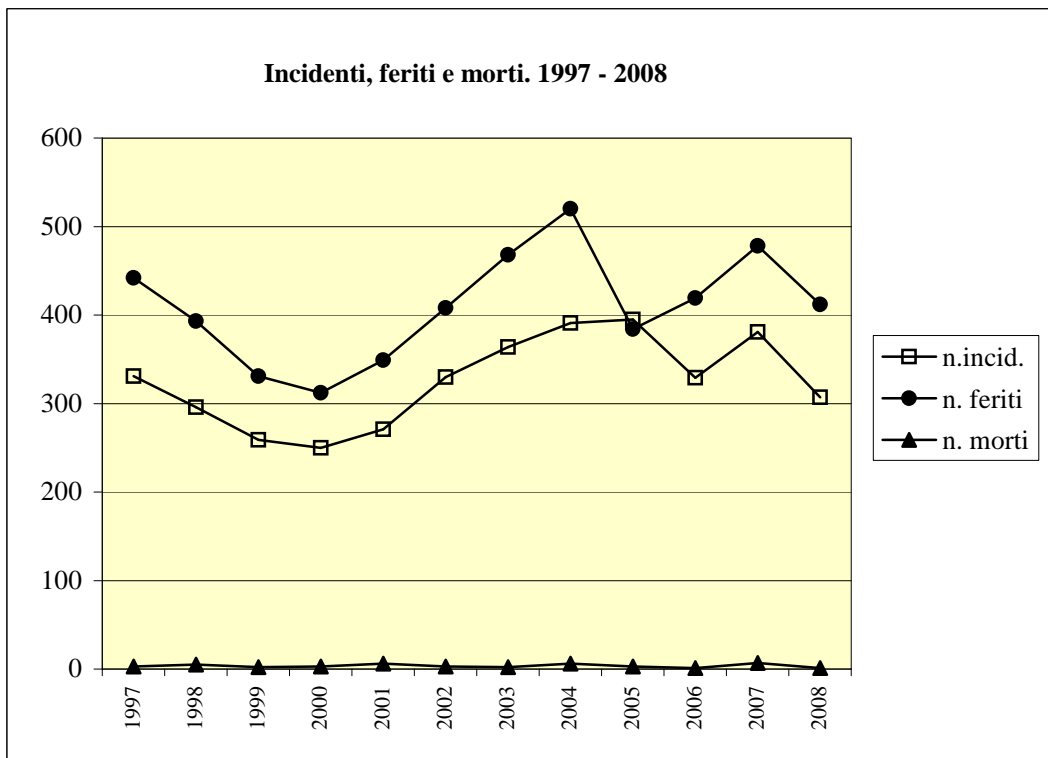
Indice di mortalità stradale (RM): viene calcolato rapportando il numero dei morti con il numero degli incidenti $RM = M/I \times 100$
dove M = numero dei morti e I = numero degli incidenti

- (-) linea: quando il fenomeno non esiste, o esiste e viene rilevato, ma i casi non si sono verificati
- (..) due puntini: quando il dato non è significativo
- (...) quattro puntini: quando il fenomeno esiste, ma i dati non si conoscono per qualsiasi ragione

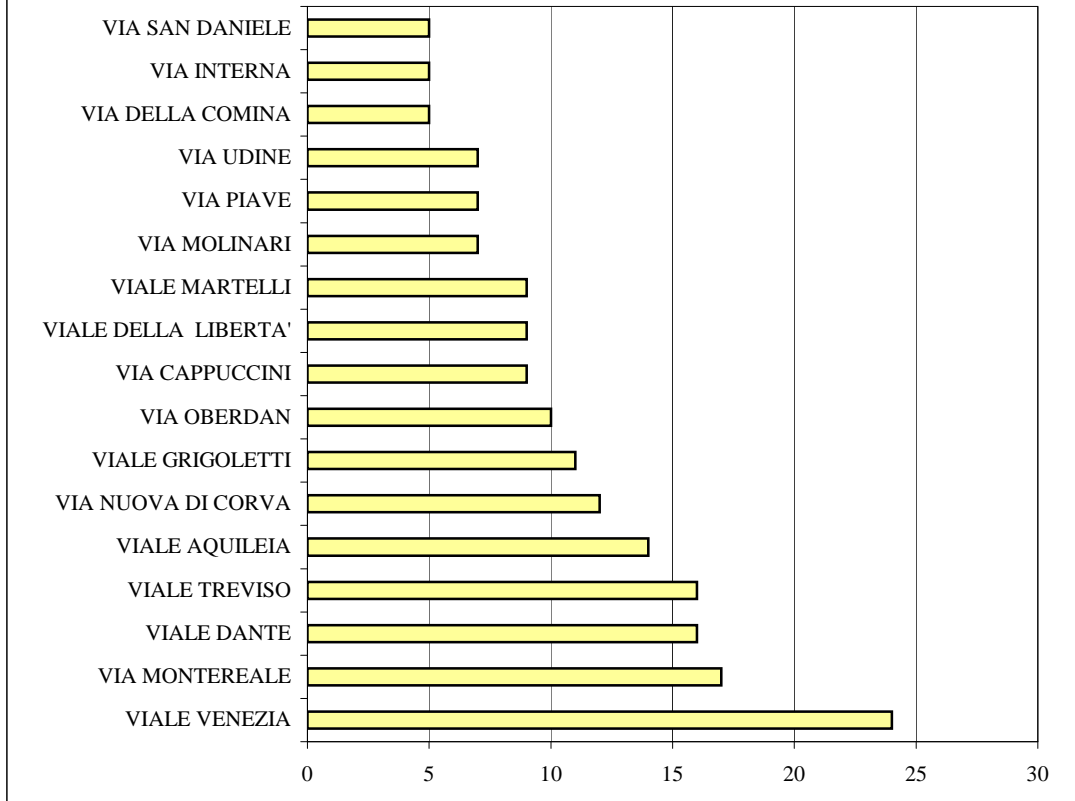
Pubblicazione a cura dell'Ufficio Statistica del Comune di Pordenone

L'utilizzo dei dati è consentito con la citazione della fonte.

I dati contenuti in precedenti pubblicazioni che non concordino con quelli qui riportati, si intendono rettificati.



**Comune di Pordenone. Strade con numero
di incidenti > 5. Anno 2008**



**Tav. 1 - Incidenti stradali suddivisi per mese ed anno.
Feriti e morti. 1998 - 2008**

MESE	Anno										
	1998	1999	2000	2001	2002	2003	2004	2005	2006	2007	2008
Gennaio	23	13	32	19	19	23	34	24	18	28	31
Febbraio	23	13	13	18	21	26	32	22	26	23	20
Marzo	24	23	23	28	30	36	22	30	36	27	29
Aprile	21	17	16	19	33	31	32	31	37	32	24
Maggio	31	17	14	25	30	33	34	21	35	33	21
Giugno	22	31	23	20	30	30	39	39	17	29	17
Luglio	25	28	16	25	29	36	26	44	26	37	26
Agosto	24	15	25	19	15	19	39	22	14	23	14
Settembre	33	31	22	21	32	29	27	46	26	37	27
Ottobre	31	23	22	32	34	45	34	45	31	35	38
Novembre	19	25	24	25	33	23	41	38	32	34	41
Dicembre	20	23	20	20	24	33	31	33	31	43	19
Totale	296	259	250	271	330	364	391	395	329	381	307
N. feriti	393	331	312	349	408	468	520	384	419	478	412
N. morti	5	2	3	6	3	2	6	3	1	7	1

Tav. 2 - Incidenti stradali suddivisi per mese e ora del giorno. Anno 2008

ORA DEL GIORNO	MESI												Totale
	Gen	Feb	Mar	Apr	Mag	Giu	Lug	Ago	Set	Ott	Nov	Dic	
1													0
2		1	1								1		3
3				1				1			1		3
4												1	1
5	2			1	1							1	5
6	1	1					1			2	1		6
7			2										2
8	4	1	1	1	5		1			1	5	2	21
9	1	2		4	1	1	1		2		2		14
10	1	1	2	1		2	3		2			2	14
11	1		2	1	2	3	1	2		2	2	2	18
12	3			2	3	2			2	4	3		19
13	7	2	3	2		1	2	1	4	3	3	2	30
14	1		2	1			2		2	6	3		17
15		5	5		1			1	1	1	1	1	16
16	1			3			3	1	2	1	2	2	15
17	1		2		3	1	2	4	1	2	2	3	21
18	3	1	1	2	2	3	2		3	4	4	1	26
19	1	3	1			1	4	1	2	6	2	2	23
20		1	4	5			2		4	4	2		22
21	1				2			1		1	1		6
22	3	2	1		1	2	1		1		3		14
23			1					2	1		2		6
24			1			1	1			1	1		5
Totale	31	20	29	24	21	17	26	14	27	38	41	19	307

Tav. 3 - Incidenti stradali per giorno della settimana e ora. Anno 2008

ORA	Lunedì	Martedì	Mercoledì	Giovedì	Venerdì	Sabato	Domenica	Totale
1								0
2	1					2		3
3	1	1			1			3
4	1							1
5	1	1	1	2				5
6	1	2	1			2		6
7							2	2
8	2	6	2	2	4	4	1	21
9	1	1	4	2	2	1	3	14
10	1	1	3	1	4	3	1	14
11	3		5	2	2	4	2	18
12		2	3	3	4	6	1	19
13	6	3	5	5	5		6	30
14	2	2	2		5	2	4	17
15	4		2	3	3	3	1	16
16	2	2	3	1	1	4	2	15
17	2	4	2	5	4	2	2	21
18	4	3	3	2	8	5	1	26
19	6	4	1	2	2	4	4	23
20		6	4	4	3	3	2	22
21		2	1		1	1	1	6
22	4	2	3		2	3		14
23	1		1	1	2	1		6
24	1				3		1	5
Totale	44	42	46	35	56	50	34	307

**Tav. 4 - Incidenti stradali secondo la condizione meteorologica
il fondo stradale e la tipologia. Anno 2008**

CONDIZIONE METEOROLOGICA	n.
Sereno	184
Pioggia	66
Nebbia	2
Grandine	1
Neve	1
Altro	53
FONDO STRADALE	n.
Asciutto	212
Bagnato	92
Sdruciolevole	2
Innevato	1
TIPOLOGIA	n.
Rettilineo	125
Incrocio	88
Intersezione segnalata	31
Curva	25
Intersezione con semaforo	24
Rotatoria	9
Intersez. non segnalata	5

**Tav. 5 - Conducenti di veicoli coinvolti in incidenti stradali per classe d'età e sesso.
Anno 2008**

CLASSE D'ETA'	Maschi	%	Femmine	%	M/F
0-17	14	3,7	6	3,0	20
18-25	81	21,3	33	16,5	114
26-35	90	23,6	38	19,0	128
36-45	77	20,2	53	26,5	130
46-55	49	12,9	31	15,5	80
56-65	38	10,0	21	10,5	59
66 e oltre	31	8,1	18	9,0	49
n.d.	1	0,3	0	0,0	1
Totale	381	100,0	200	100,0	581
%	65,6		34,4		

Tav. 6 - Pedoni coinvolti in incidenti stradali per classe d'età e sesso. Anni 2006 - 2008

	CLASSE D'ETA'							Totale
	0-17	18-25	26-35	36-45	46-55	56-65	66 e oltre	
Anno 2006								
Maschi	1	1	3	-	-	1	2	8
Femmine	2	2	5	-	2	-	6	17
Anno 2007								
Maschi	4	1	1	3	1	2	2	14
Femmine	6	2	3	2	2	5	4	24
Anno 2008								
Maschi	2	1	2	1	1	3		10
Femmine	1	-	1	2	1	2	7	14

Tav. 7 - Tipologia di incidente, morti e feriti

TIPOLOGIA INCIDENTE	N.	Morti	Feriti
scontro fronto-laterale	139		184
tamponamento	54	1	87
scontro laterale	34		38
investim.pedone	21		24
fuoriuscita	20		24
scontro frontale	16		27
urto con ostacolo accid.	10		11
urto veicolo in arresto	8		12
caduta da veicolo	4		4
urto con veicolo in sosta	1		1
Totale	307	1	412

Tav. 8 - Incidenti stradali secondo la localizzazione e la natura. Anno 2008

LUOGO DELL'INCIDENTE	N. incidenti	Intersezione/non intersez.	Natura incidente
AUTOSTRADA		CURVA	fuoriuscita
AUTOSTRADA		CURVA	fuoriuscita
AUTOSTRADA	5	RETTILINEO	scontro laterale
AUTOSTRADA		RETTILINEO	tamponamento
AUTOSTRADA		RETTILINEO	tamponamento
CENTRO DOGANALE INTERPORTO	1	RETTILINEO	scontro frontale - laterale
CORSO VITTORIO EMANUELE	1	INCROCIO	scontro frontale - laterale
LARGO SAN GIOVANNI	1	INTERSEZ. CON SEMAFORO	investimento di pedoni
VIA ABBA	1	INCROCIO	scontro frontale - laterale
VIA AZZANO DECIMO	1	INCROCIO	scontro frontale - laterale
VIA B. MARCELLO	1	CURVA	scontro frontale - laterale
VIA BERTOSSI/ VIA CAVALLOTTI	1	INTERSEZIONE SEGNALATA	scontro frontale - laterale
VIA CABOTO	2	RETTILINEO	scontro frontale - laterale
VIA CABOTO		RETTILINEO	scontro frontale - laterale
VIA CALVI	1	ROTATORIA	scontro frontale - laterale
VIA CANOVA	1	INCROCIO	scontro frontale - laterale
VIA CAPPUCCINI		INCROCIO	investimento di pedoni
VIA CAPPUCCINI		INCROCIO	scontro frontale - laterale
VIA CAPPUCCINI		INCROCIO	tamponamento
VIA CAPPUCCINI		INTERSEZIONE NON SEGNALATA	tamponamento
VIA CAPPUCCINI	9	INTERSEZIONE SEGNALATA	scontro frontale - laterale
VIA CAPPUCCINI		RETTILINEO	investimento di pedoni
VIA CAPPUCCINI		RETTILINEO	scontro frontale - laterale
VIA CAPPUCCINI		INCROCIO	tamponamento
VIA CAPPUCCINI/ VIA LATISANA		INTERSEZIONE SEGNALATA	scontro frontale - laterale
VIA CENTAURO	1	RETTILINEO	investimento di pedoni
VIA CIMOLIANA/ VIA TRAMONT.	1	INTERSEZIONE NON SEGNALATA	scontro frontale - laterale
VIA CODAFORA	1	RETTILINEO	scontro laterale
VIA COLONNA	2	RETTILINEO	scontro frontale - laterale
VIA COLONNA		RETTILINEO	scontro frontale - laterale
VIA COLVERA	1	INCROCIO	scontro frontale - laterale
VIA CONCORDIA S. / VIA CAORLE		INCROCIO	scontro frontale - laterale
VIA CONCORDIA SAGITTARIA	4	INCROCIO	scontro frontale - laterale
VIA CONCORDIA SAGITTARIA		INTERSEZ. CON SEMAFORO	scontro frontale - laterale
VIA CONCORDIA SAGITTARIA		RETTILINEO	scontro laterale
VIA CONSORZIALE		CURVA	scontro frontale
VIA CONSORZIALE	3	CURVA	scontro frontale - laterale
VIA CONSORZIALE		INCROCIO	scontro frontale - laterale
VIA DAMIANO CHIESA	1	INTERSEZIONE SEGNALATA	scontro frontale - laterale
VIA DE PAOLI	1	RETTILINEO	investimento di pedoni
VIA DEL BELLUNELLO	1	CURVA	scontro frontale
VIA DEL MAGLIO	1	RETTILINEO	tamponamento
VIA DEL TRAVERSO	1	INCROCIO	scontro frontale - laterale

VIA DEL TROI	1	INCROCIO	scontro frontale - laterale
--------------	---	----------	-----------------------------

Tav. 8 (segue) - Incidenti stradali secondo la localizzazione e la natura. Anno 2008

LUOGO DELL'INCIDENTE	N. incidenti	Intersezione/non intersez.	Natura incidente
VIA DELLA COMINA		CURVA	scontro frontale
VIA DELLA COMINA		INCROCIO	scontro frontale - laterale
VIA DELLA COMINA	5	INCROCIO	scontro frontale - laterale
VIA DELLA COMINA		INTERSEZIONE SEGNALATA	scontro frontale
VIA DELLA COMINA		INTERSEZIONE SEGNALATA	scontro frontale - laterale
VIA DELLA FERRIERA	2	INCROCIO	scontro frontale - laterale
VIA DELLA FERRIERA		RETTILINEO	fuoriuscita
VIA DELL'AVIERE	1	RETTILINEO	urto con veicolo in sosta
VIA DELLE CASERME	1	INCROCIO	scontro frontale - laterale
VIA DELLE GRAZIE	2	RETTILINEO	investimento di pedoni
VIA DELLE GRAZIE		RETTILINEO	tamponamento
VIA DOGANA	2	CURVA	scontro frontale - laterale
VIA DOGANA		RETTILINEO	scontro frontale - laterale
VIA FONTANE	2	RETTILINEO	investimento di pedoni
VIA FONTANE/VIA CABOTO		INTERSEZIONE SEGNALATA	scontro frontale - laterale
VIA FRIULI	1	CURVA	urto con ostacolo accidentale
VIA GALILEI	1	RETTILINEO	urto con veicolo in arresto
VIA GEMELLI	3	CURVA	fuoriuscita
VIA GEMELLI		INTERSEZIONE SEGNALATA	investimento di pedoni
VIA GEMELLI		RETTILINEO	investimento di pedoni
VIA GIORGIONE	1	INCROCIO	scontro frontale - laterale
VIA I.SVEVO	1	INCROCIO	scontro frontale - laterale
VIA INTERNA		INCROCIO	scontro frontale - laterale
VIA INTERNA		INCROCIO	urto con ostacolo accidentale
VIA INTERNA	5	RETTILINEO	fuoriuscita
VIA INTERNA		RETTILINEO	investimento di pedoni
VIA INTERNA		RETTILINEO	scontro frontale
VIA IV GENOVA CAVALLERIA	1	RETTILINEO	investimento di pedoni
VIA MAESTRA VECCHIA		INCROCIO	scontro frontale - laterale
VIA MAESTRA VECCHIA	4	INTERSEZIONE SEGNALATA	scontro frontale
VIA MAESTRA VECCHIA		INCROCIO	scontro frontale - laterale
VIA MAESTRA VECCHIA		RETTILINEO	scontro laterale
VIA MAGGIORE	1	CURVA	urto con ostacolo accidentale
VIA MATTEOTTI		INCROCIO	scontro frontale - laterale
VIA MATTEOTTI	4	INCROCIO	tamponamento
VIA MATTEOTTI		INTERSEZ. CON SEMAFORO	scontro frontale - laterale
VIA MATTEOTTI		RETTILINEO	investimento di pedoni
VIA MAZZINI	1	RETTILINEO	investimento di pedoni
VIA MEDUNA	1	RETTILINEO	urto con veicolo in arresto
VIA MESTRE	1	RETTILINEO	scontro frontale - laterale

Tav. 8 (segue) - Incidenti stradali secondo la localizzazione e la natura. Anno 2008

LUOGO DELL'INCIDENTE	N. incidenti	Intersezione/non intersez.	Natura incidente	
VIA MOLINARI	7	INCROCIO	scontro frontale - laterale	
VIA MOLINARI		INCROCIO	tamponamento	
VIA MOLINARI		RETTILINEO	investimento di pedoni	
VIA MOLINARI		RETTILINEO	scontro laterale	
VIA MOLINARI		ROTATORIA	scontro frontale - laterale	
VIA MOLINARI		ROTATORIA	scontro frontale - laterale	
VIA MOLINARI		ROTATORIA	tamponamento	
VIA MONTE CAVALLO	1	RETTILINEO	fuoriuscita	
VIA MONTE PELMO	1	CURVA	scontro frontale	
VIA MONTE REST	3	INCROCIO	scontro frontale	
VIA MONTE REST		INCROCIO	scontro frontale - laterale	
VIA MONTE REST		INCROCIO	scontro frontale - laterale	
VIA MONTEREALE	17	INCROCIO	fuoriuscita	
VIA MONTEREALE		INCROCIO	fuoriuscita	
VIA MONTEREALE		INCROCIO	investimento di pedoni	
VIA MONTEREALE		INCROCIO	scontro frontale - laterale	
VIA MONTEREALE		INCROCIO	scontro frontale - laterale	
VIA MONTEREALE		INCROCIO	scontro frontale - laterale	
VIA MONTEREALE		INCROCIO	scontro frontale - laterale	
VIA MONTEREALE		INCROCIO	scontro frontale - laterale	
VIA MONTEREALE		INCROCIO	scontro frontale - laterale	
VIA MONTEREALE		INCROCIO	scontro frontale - laterale	
VIA MONTEREALE		INCROCIO	scontro frontale - laterale	
VIA MONTEREALE		INCROCIO	scontro frontale - laterale	
VIA MONTEREALE		INTERSEZ. CON SEMAFORO	scontro frontale - laterale	
VIA MONTEREALE		RETTILINEO	investimento di pedoni	
VIA MONTEREALE		RETTILINEO	tamponamento	
VIA MONTEREALE		RETTILINEO	tamponamento	
VIA MONTEREALE		RETTILINEO	tamponamento	
VIA MONTEREALE/VIA DEL FANTE	12	INTERSEZIONE SEGNALATA	scontro frontale - laterale	
VIA MONTEREALE/VIA DELL'AVIERE		INTERSEZIONE SEGNALATA	tamponamento	
VIA MONTEREALE/VIA ROVEREDO		INTERSEZIONE NON SEGNALATA	tamponamento	
VIA MUSILE		1	INCROCIO	scontro frontale - laterale
VIA NERVESA		1	CURVA	scontro frontale
VIA NUOVA DI CORVA		10	CURVA	scontro frontale
VIA NUOVA DI CORVA			INCROCIO	caduta da veicolo
VIA NUOVA DI CORVA			INCROCIO	scontro frontale - laterale
VIA NUOVA DI CORVA			INCROCIO	scontro frontale - laterale
VIA NUOVA DI CORVA			INCROCIO	scontro frontale - laterale
VIA NUOVA DI CORVA			INCROCIO	scontro frontale - laterale
VIA NUOVA DI CORVA			INCROCIO	scontro frontale - laterale
VIA NUOVA DI CORVA	INTERSEZIONE SEGNALATA		scontro frontale - laterale	
VIA NUOVA DI CORVA	INTERSEZIONE SEGNALATA		scontro laterale	
VIA NUOVA DI CORVA	RETTILINEO		scontro frontale	
VIA NUOVA DI CORVA	RETTILINEO	scontro frontale - laterale		
VIA NUOVA DI CORVA	RETTILINEO	urto con ostacolo accidentale		

Tav. 8 (segue) - Incidenti stradali secondo la localizzazione e la natura. Anno 2008

LUOGO DELL'INCIDENTE	N. incidenti	Intersezione/non intersez.	Natura incidente
VIA OBERDAN		CURVA	fuoriuscita
VIA OBERDAN		CURVA	fuoriuscita
VIA OBERDAN		CURVA	scontro frontale - laterale
VIA OBERDAN		INCROCIO	scontro frontale - laterale
VIA OBERDAN		INCROCIO	scontro frontale - laterale
VIA OBERDAN	10	RETTILINEO	scontro frontale - laterale
VIA OBERDAN		RETTILINEO	scontro laterale
VIA OBERDAN		RETTILINEO	scontro laterale
VIA OBERDAN		RETTILINEO	tamponamento
VIA OBERDAN		RETTILINEO	tamponamento
VIA OBERDAN		RETTILINEO	investimento di pedoni
VIA PEDRON	2	INCROCIO	scontro frontale
VIA PEDRON		INTERSEZIONE SEGNALATA	scontro frontale - laterale
VIA PIAVE		CURVA	scontro frontale - laterale
VIA PIAVE		INTERSEZ. CON SEMAFORO	scontro frontale - laterale
VIA PIAVE		INTERSEZ. CON SEMAFORO	scontro frontale - laterale
VIA PIAVE	7	RETTILINEO	scontro laterale
VIA PIAVE		RETTILINEO	scontro laterale
VIA PIAVE		RETTILINEO	tamponamento
VIA PIAVE/ F. BARACCA		INTERSEZIONE SEGNALATA	scontro frontale - laterale
VIA PLANTON	2	CURVA	scontro frontale - laterale
VIA PLANTON		RETTILINEO	scontro laterale
VIA POLA		INTERSEZ. CON SEMAFORO	scontro laterale
VIA POLA	3	RETTILINEO	scontro frontale - laterale
VIA POLA		RETTILINEO	scontro laterale
VIA PRA'	1	INTERSEZIONE SEGNALATA	tamponamento
VIA PRASECCO	1	INCROCIO	scontro frontale - laterale
VIA PRAVERDE	1	CURVA	scontro frontale
VIA REVEDOLE	1	INCROCIO	scontro frontale - laterale
VIA RIVE FONTANE	1	INCROCIO	urto con ostacolo accidentale
VIA RIVIERA DEL PORDENONE		RETTILINEO	scontro frontale - laterale
VIA RIVIERA DEL PORDENONE	3	RETTILINEO	scontro frontale - laterale
VIA RIVIERA DEL PORDENONE		RETTILINEO	tamponamento
VIA ROSACCIO	1	RETTILINEO	urto con veicolo in arresto
VIA ROTATE	1	INCROCIO	scontro frontale - laterale
VIA ROVEREDO	1	INCROCIO	scontro frontale - laterale
VIA SAN DANIELE		CURVA	fuoriuscita
VIA SAN DANIELE		INCROCIO	caduta da veicolo
VIA SAN DANIELE	5	INCROCIO	scontro frontale - laterale
VIA SAN DANIELE		INTERSEZIONE SEGNALATA	scontro frontale - laterale
VIA SAN DANIELE		RETTILINEO	scontro frontale - laterale

Tav. 8 (segue) - Incidenti stradali secondo la localizzazione e la natura. Anno 2008

LUOGO DELL'INCIDENTE	N. incidenti	Intersezione/non intersez.	Natura incidente
VIA SAN GIULIANO	4	RETTILINEO	scontro frontale - laterale
VIA SAN GIULIANO		RETTILINEO	tamponamento
VIA SAN GIULIANO		ROTATORIA	tamponamento
VIA SAN GIULIANO/VIA AMMAN		INCROCIO	tamponamento
VIA SAN QUIRINO	4	INCROCIO	scontro frontale - laterale
VIA SAN QUIRINO		INCROCIO	scontro frontale - laterale
VIA SAN QUIRINO		RETTILINEO	fuoriuscita
VIA SAN QUIRINO/SAN DANIELE		RETTILINEO	scontro frontale - laterale
VIA SAN VALENTINO	3	INCROCIO	scontro frontale - laterale
VIA SAN VALENTINO		INCROCIO	scontro frontale - laterale
VIA SAN VALENTINO		RETTILINEO	scontro frontale - laterale
VIA SAN VITO	1	RETTILINEO	scontro frontale - laterale
VIA STRADELLE	2	INCROCIO	fuoriuscita
VIA STRADELLE		ROTATORIA	scontro frontale - laterale
VIA TESSITURA	2	RETTILINEO	scontro frontale - laterale
VIA TESSITURA		CURVA	urto con veicolo in arresto
VIA TRENTA APRILE	2	INCROCIO	scontro laterale
VIA TRENTA APRILE		RETTILINEO	scontro laterale
VIA UDINE	7	INCROCIO	scontro frontale - laterale
VIA UDINE		RETTILINEO	scontro frontale - laterale
VIA UDINE		RETTILINEO	tamponamento
VIA UDINE		RETTILINEO	tamponamento
VIA UDINE		RETTILINEO	tamponamento
VIA UDINE/VIALE AQUILEIA		INTERSEZIONE SEGNALATA	tamponamento
VIA UNGARESCA		1	ROTATORIA
VIA VALLONA	1	RETTILINEO	urto con ostacolo accidentale
VIA VIAL D'AVIANO	1	INCROCIO	scontro frontale - laterale
VIA VILLANOVA	3	INCROCIO	scontro frontale - laterale
VIA VILLANOVA		INCROCIO	scontro frontale - laterale
VIA VILLANOVA		RETTILINEO	scontro laterale
VIA VITTORIO VENETO	2	INTERSEZIONE SEGNALATA	scontro frontale - laterale
VIA VITTORIO VENETO		ROTATORIA	scontro laterale
VIAL GRANDE	1	CURVA	fuoriuscita
VIALE COSSETTI	1	RETTILINEO	urto con veicolo in arresto
VIALE AQUILEIA	14	INCROCIO	scontro frontale - laterale
VIALE AQUILEIA		INTERSEZ. CON SEMAFORO	tamponamento
VIALE AQUILEIA		INTERSEZIONE SEGNALATA	scontro frontale - laterale
VIALE AQUILEIA		INTERSEZIONE SEGNALATA	scontro frontale - laterale
VIALE AQUILEIA		INTERSEZIONE SEGNALATA	scontro frontale - laterale
VIALE AQUILEIA		RETTILINEO	caduta da veicolo

Tav. 8 (segue) - Incidenti stradali secondo la localizzazione e la natura. Anno 2008

LUOGO DELL'INCIDENTE	N. incidenti	Intersezione/non intersez.	Natura incidente
VIALE AQUILEIA	16	RETTILINEO	fuoriuscita
VIALE AQUILEIA		RETTILINEO	scontro laterale
VIALE AQUILEIA		RETTILINEO	scontro laterale
VIALE AQUILEIA		RETTILINEO	tamponamento
VIALE AQUILEIA		RETTILINEO	tamponamento
VIALE AQUILEIA		ROTATORIA	tamponamento
VIALE AQUILEIA		INCROCIO	scontro laterale
VIALE AQUILEIA / VIA PRASECCO		INCROCIO	scontro frontale - laterale
VIALE DANTE		INCROCIO	urto con veicolo in arresto
VIALE DANTE		INTERSEZ. CON SEMAFORO	scontro frontale - laterale
VIALE DANTE		INTERSEZ. CON SEMAFORO	scontro laterale
VIALE DANTE		INTERSEZ. CON SEMAFORO	scontro laterale
VIALE DANTE		INTERSEZIONE SEGNALATA	scontro laterale
VIALE DANTE		RETTILINEO	scontro frontale - laterale
VIALE DANTE		RETTILINEO	scontro laterale
VIALE DANTE		RETTILINEO	scontro laterale
VIALE DANTE	RETTILINEO	tamponamento	
VIALE DANTE	RETTILINEO	tamponamento	
VIALE DANTE	RETTILINEO	tamponamento	
VIALE DANTE	RETTILINEO	tamponamento	
VIALE DANTE	RETTILINEO	urto con ostacolo accidentale	
VIALE DANTE	RETTILINEO	urto con ostacolo accidentale	
VIALE DANTE,	RETTILINEO	tamponamento	
VIALE DANTE/VIA CAVALLOTTI	INCROCIO	scontro frontale - laterale	
VIALE DELLA LIBERTA'	RETTILINEO	scontro laterale	
VIALE DELLA LIBERTA'	INCROCIO	scontro frontale - laterale	
VIALE DELLA LIBERTA'	INCROCIO	scontro frontale - laterale	
VIALE DELLA LIBERTA'	INCROCIO	scontro frontale - laterale	
VIALE DELLA LIBERTA'	9	INCROCIO	scontro frontale - laterale
VIALE DELLA LIBERTA'	INTERSEZIONE SEGNALATA	fuoriuscita	
VIALE DELLA LIBERTA'	RETTILINEO	scontro frontale - laterale	
VIALE DELLA LIBERTA'	INCROCIO	investimento di pedoni	
VIALE DELLA LIBERTA'	RETTILINEO	urto con ostacolo accidentale	
VIALE GRIGOLETTI	INCROCIO	scontro frontale - laterale	
VIALE GRIGOLETTI	INCROCIO	scontro frontale - laterale	
VIALE GRIGOLETTI	INCROCIO	scontro laterale	
VIALE GRIGOLETTI	11	INTERSEZ. CON SEMAFORO	scontro frontale - laterale
VIALE GRIGOLETTI	INTERSEZIONE NON SEGNALATA	scontro frontale - laterale	
VIALE GRIGOLETTI	RETTILINEO	investimento di pedoni	
VIALE GRIGOLETTI	RETTILINEO	scontro frontale - laterale	

Tav. 8 (segue) - Incidenti stradali secondo la localizzazione e la natura. Anno 2008

LUOGO DELL'INCIDENTE	N. incidenti	Intersezione/non intersez.	Natura incidente
VIALE GRIGOLETTI		RETTILINEO	scontro laterale
VIALE GRIGOLETTI		RETTILINEO	tamponamento
VIALE GRIGOLETTI/ VIA GALVANI		INTERSEZIONE NON SEGNALATA	scontro frontale - laterale
VIALE GRIGOLETTI/VIA DEL BELLUNELLO		INTERSEZ. CON SEMAFORO	tamponamento
VIALE MARCONI	2	RETTILINEO	scontro frontale - laterale
VIALE MARCONI/VIA CAVALLOTTI		INCROCIO	scontro frontale - laterale
VIALE MARTELLI		INCROCIO	scontro frontale - laterale
VIALE MARTELLI		INTERSEZ. CON SEMAFORO	scontro frontale - laterale
VIALE MARTELLI		INTERSEZ. CON SEMAFORO	scontro frontale - laterale
VIALE MARTELLI		INTERSEZ. CON SEMAFORO	scontro laterale
VIALE MARTELLI	9	INTERSEZIONE SEGNALATA	scontro frontale - laterale
VIALE MARTELLI		RETTILINEO	caduta da veicolo
VIALE MARTELLI		RETTILINEO	tamponamento
VIALE MARTELLI		RETTILINEO	urto con veicolo in arresto
VIALE MARTELLI / PIAZZA GIUSTINIANO		INCROCIO	scontro frontale - laterale
VIALE TREVISO		CURVA	scontro frontale - laterale
VIALE TREVISO		INTERSEZ. CON SEMAFORO	fuoriuscita
VIALE TREVISO		INTERSEZ. CON SEMAFORO	tamponamento
VIALE TREVISO		INTERSEZ. CON SEMAFORO	tamponamento
VIALE TREVISO		INTERSEZ. CON SEMAFORO	tamponamento
VIALE TREVISO		RETTILINEO	fuoriuscita
VIALE TREVISO		RETTILINEO	fuoriuscita
VIALE TREVISO	16	RETTILINEO	investimento di pedoni
VIALE TREVISO		RETTILINEO	scontro frontale - laterale
VIALE TREVISO		RETTILINEO	tamponamento
VIALE TREVISO		RETTILINEO	tamponamento
VIALE TREVISO		RETTILINEO	tamponamento
VIALE TREVISO		RETTILINEO	tamponamento
VIALE TREVISO		RETTILINEO	tamponamento
VIALE TREVISO		RETTILINEO	tamponamento
VIALE TREVISO		RETTILINEO	urto con ostacolo accidentale
VIALE VENEZIA		INCROCIO	scontro frontale - laterale
VIALE VENEZIA		INCROCIO	scontro frontale - laterale
VIALE VENEZIA		INCROCIO	scontro frontale - laterale
VIALE VENEZIA		INCROCIO	tamponamento
VIALE VENEZIA	24	INTERSEZ. CON SEMAFORO	scontro frontale - laterale
VIALE VENEZIA		INTERSEZ. CON SEMAFORO	scontro frontale - laterale
VIALE VENEZIA		INTERSEZ. CON SEMAFORO	scontro frontale - laterale
VIALE VENEZIA		INTERSEZ. CON SEMAFORO	scontro laterale
VIALE VENEZIA		INTERSEZIONE SEGNALATA	scontro frontale
VIALE VENEZIA		INTERSEZIONE SEGNALATA	scontro frontale - laterale

Tav. 8 (segue) - Incidenti stradali secondo la localizzazione e la natura. Anno 2008

LUOGO DELL'INCIDENTE	N. incidenti	Intersezione/non intersez.	Natura incidente
VIALE VENEZIA		INTERSEZIONE SEGNALATA	scontro frontale - laterale
VIALE VENEZIA		INTERSEZIONE SEGNALATA	scontro laterale
VIALE VENEZIA		INTERSEZIONE SEGNALATA	tamponamento
VIALE VENEZIA		RETTILINEO	scontro frontale
VIALE VENEZIA		RETTILINEO	scontro frontale - laterale
VIALE VENEZIA		RETTILINEO	scontro frontale - laterale
VIALE VENEZIA		RETTILINEO	scontro frontale - laterale
VIALE VENEZIA		RETTILINEO	scontro frontale - laterale
VIALE VENEZIA		RETTILINEO	scontro laterale
VIALE VENEZIA		RETTILINEO	scontro laterale
VIALE VENEZIA		RETTILINEO	scontro laterale
VIALE VENEZIA		RETTILINEO	scontro laterale
VIALE VENEZIA		RETTILINEO	tamponamento
VIALE VENEZIA		RETTILINEO	tamponamento
VIALE VENEZIA		INCROCIO	tamponamento
N.D.		INTERSEZIONE SEGNALATA	scontro frontale
N.D.	4	CURVA	fuoriuscita
N.D.		CURVA	fuoriuscita
N.D.		RETTILINEO	urto con veicolo in arresto
Totale	307		

Tav. 9 - Tipo di veicoli coinvolti in incidenti stradali. Anni 2000 - 2008

TIPO DI VEICOLO	2000	2001	2002	2003	2004	2005	2006	2007	2008
Autovettura (a)	352	377	347	492	526	594	447	531	419
Autov. di soccorso o polizia	1	-	-	1	1	-	2	-	-
Autobus	-	6	1	4	4	4	2	2	3
Autocarro	16	22	16	40	36	39	30	28	17
Autotreno con rimorchio	3	-	1	-	1	9	-	-	-
Autoarticolato	1	2	-	-	2	7	-	2	2
Veicolo speciale	-	1	-	1	3	-	-	4	2
Trattore stradale o motrice	-	1	1	-	2	4	1	1	1
Bicicletta	26	52	54	31	55	57	72	81	65
Ciclomotore	62	50	62	89	64	43	37	47	36
Motociclo	18	12	20	36	45	17	37	36	36
Motocarro	-	-	2	-	-	-	-	-	-
(....)	2	-	-	-	1	-	-	-	-
Totale	481	523	504	694	740	774	628	732	581

(a) nella voce autovettura sono comprese le auto pubbliche, le auto private e quelle con rimorchio.

Tav. 10 - Incidenti e persone infortunate. Indici di lesività e di mortalità. Confronto regionale e nazionale. Anni 2004 - 2008

Provincia	Incidenti					Morti					Feriti				
	2004	2005	2006	2007	2008	2004	2005	2006	2007	2008	2004	2005	2006	2007	2008
Pordenone	1.305	1.141	1.145	1.278	1.081	39	48	31	36	31	1.720	1.562	1.489	1.737	1482
Udine	1.865	1.811	1.926	1.758	1.897	88	70	78	58	54	2.605	2.467	2.591	2.422	2659
Gorizia	628	662	688	705	598	14	22	12	15	7	866	906	940	992	840
Trieste	1.505	1.401	1.306	1.281	1.195	12	27	21	15	18	1.859	1.726	1.608	1.586	1478
Friuli- Venezia- Giulia	5.303	5.015	5.065	5.022	4.771	153	167	142	124	110	7.050	6.661	6.628	6.737	6.459
ITALIA	243.490	240.011	238.124	230.871	218.963	6.122	5.818	5.669	5.131	4.731	343.179	334.858	332.955	325.850	310.739

Provincia	indice di lesività					indice di mortalità				
	2004	2005	2006	2007	2008	2004	2005	2006	2007	2008
Pordenone	131,8	136,9	130,0	135,9	137,1	3,0	4,2	2,7	2,8	2,9
Udine	139,7	136,2	134,5	137,8	140,2	4,7	3,9	4,0	3,3	2,8
Gorizia	137,9	136,9	136,6	140,7	140,5	2,2	3,3	1,7	2,1	1,2
Trieste	123,5	123,2	123,1	123,8	123,7	0,8	1,9	1,6	1,2	1,5
Friuli- Venezia- Giulia	132,9	132,8	130,9	134,1	135,4	2,9	3,3	2,8	2,5	2,3
ITALIA	140,9	139,5	139,8	141,1	141,9	2,5	2,4	2,4	2,2	2,2

Tav. 11 - Consistenza parco veicolare dei Comuni della provincia di Pordenone al 31.12.2008

COMUNE	Autobus	Autocarri trasporto merci	Autoveicoli speciali/specifici	Autovetture	Motocarri e quadricicli trasporto merci	Motocicli	Motoveicoli e quadricicli speciali/specifici	Rimorchi e semirimorchi speciali/specifici	Rimorchi e semirimorchi trasporto merci	Trattori stradali o motrici	Totale complessivo
Andreis	1	8	2	150		17		1	1		180
Arba	1	86	5	797	2	100	4	7	5	1	1.008
Arzene		118	10	1.071	1	120	4	9	36	25	1.394
Aviano	4	594	94	5.808	5	700	7	56	49	11	7.328
Azzano Decimo	11	1.058	123	9.174	11	1.017	21	100	61	16	11.592
Barcis	1	26	4	161	8	20	1	2	3	1	227
Brugnera		838	67	5.652	8	487	22	84	72	6	7.236
Budoia	2	156	24	1.429	17	214	2	24	26	9	1.903
Caneva	3	438	58	3.961	12	421	8	39	70	37	5.047
Casarsa della Delizia	9	393	59	5.228	3	546	21	52	17	5	6.333
Castelnovo del Friuli	1	66	3	576	3	70		3		1	723
Cavasso Nuovo	1	91	6	923	20	92	2	4	10	6	1.155
Chions		433	50	3.073	4	307	10	34	9	3	3.923
Cimolais	1	47	3	224	4	17		1	6	1	304
Claut	1	128	8	513	21	54	7	5	11	3	751
Clauzetto	1	33	2	236		36	4	4	4		320
Cordenons	7	935	203	11.470	26	1.489	21	164	45	17	14.377
Cordovado	2	199	82	1.664		152	5	32	33	36	2.205
Erto e Casso		45	3	246	5	35	2	2	1		339
Fanna	1	92	8	954	13	106	1	6	4	1	1.186
Fiume Veneto	14	836	141	7.706	6	781	15	85	60	22	9.666
Fontanafredda	15	873	134	6.901	11	807	7	87	91	21	8.947
Frisanco	1	58	2	448	17	52	1	2	1		582
Maniago	3	639	78	7.357	47	781	8	96	83	39	9.131
Meduno	2	113	10	948	37	105		4	10		1.229
Montebelluna	3	284	39	2.777	25	341	1	43	10	6	3.529
Morsano al Tagliamento	1	238	18	1.838	1	182	6	22	14	2	2.322
Pasiano di Pordenone		616	60	4.770	8	445	4	71	35	8	6.017

Tav. 11 (segue) - Consistenza parco veicolare dei Comuni della provincia di Pordenone al 31.12.2008

COMUNE	Autobus	Autocarri trasporto merci	Autoveicoli speciali/specifici	Autovetture	Motocarri e quadricicli trasporto merci	Motocicli	Motoveicoli e quadricicli speciali/specifici	Rimorchi e semirimorchi speciali/specifici	Rimorchi e semirimorchi trasporto merci	Trattori stradali o motrici	Totale complessivo
Pinzano al Tagliamento	1	104	6	964	2	125	5	2	6	3	1.218
Polcenigo	2	174	27	2.042	7	285	5	21	15	2	2.580
Porcia	3	862	162	10.097	12	1.115	8	137	62	19	12.477
Pordenone	240	3.683	740	35.568	43	3.520	40	616	359	203	45.012
Prata di Pordenone		675	70	5.036	3	420	13	60	26	4	6.307
Pravissdomini	5	285	32	2.054	2	193	1	25	17	4	2.618
Roveredo in Piano	2	442	90	3.506	5	422	3	45	47	15	4.577
Sacile	5	1.238	181	12.358	4	1.368	18	174	116	27	15.489
San Giorgio della Richinvelda	1	385	18	2.936	1	254	11	10	90	11	3.717
San Martino al Tagliamento		140	8	926	1	84	6	7	14	2	1.188
San Quirino		425	102	2.630	3	350	6	56	67	24	3.663
San Vito al Tagliamento	7	757	958	8.976	9	991	17	110	83	34	11.942
Sequals	1	157	13	1.395	8	182	3	10	9	6	1.784
Sesto al Reghena	3	351	50	3.825	2	478	11	38	27	10	4.795
Spilimbergo	15	1.019	163	7.277	8	887	10	89	197	154	9.819
Tramonti di Sopra	1	17		223	11	23			3		278
Tramonti di Sotto	1	39		263	5	27		4	2		341
Travesio	2	92	7	1.060	8	139	1	10	24	10	1.353
Vajont		70	10	1.008	3	139	2	4	6	3	1.245
Valvasone		152	17	1.407	2	159	13	17	32	13	1.812
Vito d'Asio	3	72	10	538	4	80	1	5	8	4	725
Vivaro	2	114	20	831	4	96	4	13	14	8	1.106
Zoppola	2	689	123	5.515	5	632	10	95	77	28	7.176
Non definito		4		9		2					15
Totale	382	21.387	4.103	196.499	467	21.465	372	2.587	2.068	861	250.191

Fonte: ACI-Infostat

**Tav. 12 - Consistenza del parco veicolare per categoria del veicolo e Comune capoluogo di provincia.
Regione Friuli - Venezia Giulia - Anno 2008**

COMUNI CAPOLUOGO	Autovetture	Autobus	Autocarri	Motrici	Rimorchi	Motocicli	Motocarri	Altri veicoli	Totale
Pordenone	35.568	240	3.683	203	975	3.520	43	780	45.012
Udine	62.825	490	4.750	243	1.607	7.280	100	1.085	78.380
Gorizia	22.884	139	1.864	322	1.116	3.438	73	560	30.396
Trieste	107.964	312	7.203	802	5.780	37.858	626	3.288	163.833
Friuli - Venezia Giulia	754.117	1.674	73.700	3.778	21.666	118.835	3.117	15.750	992.637

**Tav. 13 - Consistenza del parco veicolare per categoria del veicolo e provincia.
Regione Friuli - Venezia Giulia - Anno 2008**

PROVINCE	Autovetture	Autobus	Autocarri	Motrici	Rimorchi	Motocicli	Motocarri	Altri veicoli	Totale
Pordenone	196.499	382	21.387	861	4.655	21.465	467	4.475	250.191
Udine	341.454	761	35.959	1.488	7.695	41.078	1.538	5.480	435.453
Gorizia	88.564	205	6.897	534	2.561	13.678	217	1.854	114.510
Trieste	127.600	326	9.457	895	6.755	42.614	895	3.941	192.483
Friuli - Venezia Giulia	754.117	1.674	73.700	3.778	21.666	118.835	3.117	15.750	992.637

**Tav. 14 - Consistenza parco autovetture di Pordenone secondo la cilindrata.
Anni 2002 - 2008**

CILINDRATA	anno						
	2002	2003	2004	2005	2006	2007	2008
fino a 800	1.294	1.224	1.144	1.053	996	904	878
da 801 a 1200	8.972	8.703	8.258	7.746	7.502	7.146	7.048
da 1201 a 1600	12.948	13.020	13.353	13.372	13.854	14.291	14.819
da 1601 a 1800	3.286	3.203	3.010	2.809	2.615	2.373	2.267
da 1801 a 2000	6.611	6.869	6.955	6.944	6.919	7.013	7.147
da 2001 a 2500	1.660	1.750	1.811	1.795	1.818	1.786	1.821
da 2501a 3000	559	652	774	866	949	1.018	1.104
oltre 3000	324	363	388	429	451	463	483
(...)	24	24	25	-	-	2	1
Totale	35.678	35.808	35.718	35.014	35.104	34.996	35.568

**Tav. 15 - Consistenza parco autovetture di Pordenone secondo
l'anno di prima immatricolazione. Anno 2008**

ANNO IMMATRICOLAZIONE	n. autovetture	%
Fino al 1987	1.671	4,7
1988	274	0,8
1989	349	1,0
1990	414	1,2
1991	571	1,6
1992	797	2,2
1993	691	1,9
1994	815	2,3
1995	1.046	2,9
1996	1.211	3,4
1997	1.866	5,2
1998	1.963	5,5
1999	1.993	5,6
2000	2.149	6,0
2001	2.289	6,4
2002	2.152	6,1
2003	2.257	6,3
2004	2.325	6,5
2005	2.358	6,6
2006	2.641	7,4
2007	2.893	8,1
2008	2.810	7,9
n.d.	33	0,1
Totale	35.568	100,0

Fonte: ACI - Infostat

**Tav. 16 - Consistenza parco autovetture di Pordenone secondo l'alimentazione.
Anni 2002 - 2008**

ALIMENTAZIONE	Anno						
	2002	2003	2004	2005	2006	2007	2008
Benzina	28.246	27.618	26.525	25.135	24.522	23.459	23.009
Benzina o gas liquido	929	769	700	661	642	664	732
Benzina o metano	165	134	134	139	145	161	188
Gasolio	6.333	7.281	8.355	9.076	9.792	10.700	11.635
Altro	1	1	1	-	-	1	1
Non identificato	4	4	4	3	3	11	3
Totale	35.678	35.807	35.719	35.014	35.104	34.996	35.568

Fonte: ACI- Infostat

Tav. 17 - Numero dei principali veicoli suddivisi per normativa Euro. Anno 2008

AUTOVETTURE

	EURO 0	EURO 1	EURO 2	EURO 3	EURO 4	Non contemplato	Non identificato	Totale
Pordenone - Capoluogo	3.563	2.681	9.197	8.343	11.756	1	27	35.568
Pordenone - Provincia	20.970	16.229	54.106	48.243	56.870	2	79	196.499

ALTRE CITTA' CAPOLUOGO DELLA REGIONE

Trieste	12.763	8.900	29.050	23.033	34.158		60	107.964
Udine	7.856	5.002	16.330	14.274	19.329		34	62.825
Gorizia	2.738	2.042	6.334	5.064	6.686		20	22.884

MOTOCICLI

	EURO 0	EURO 1	EURO 2	EURO 3	Non identificato	Totale
Pordenone - Capoluogo	1.950	625	537	404	4	3.520
Pordenone - Provincia	12.071	3.803	3.258	2.314	19	21.465

ALTRE CITTA' CAPOLUOGO DELLA REGIONE

Trieste	12.526	10.220	8.554	6.540	18	37.858
Udine	3.873	1.398	1.119	879	11	7.280
Gorizia	1.682	681	642	431	2	3.438

VEICOLI INDUSTRIALI

	EURO 0	EURO 1	EURO 2	EURO 3	EURO 4	EURO 5	Non contemplato	Non identificato	Totale
Pordenone - Capoluogo	575	374	1.049	1.503	894	23	3	2	4.423
Pordenone - Provincia	4.473	2.702	6.203	8.659	3.294	136	11	12	25.490

ALTRE CITTA' CAPOLUOGO DELLA REGIONE

Trieste	2.464	1.303	2.436	2.794	1.357	27	4	6	10.391
Udine	1.277	588	1.270	1.761	851	28	3	2	5.780
Gorizia	550	338	611	702	198	13	2	1	2.415

AUTOBUS

	EURO 0	EURO 1	EURO 2	EURO 3	EURO 4	EURO 5	Non identificato	Totale
Pordenone - Capoluogo	36	10	102	91		1		240
Pordenone - Provincia	97	22	134	128		1		382

ALTRE CITTA' CAPOLUOGO DELLA REGIONE

Trieste	13	11	30	258				312
Udine	54	24	229	154	21	8		490
Gorizia	21	1	55	62				139