

## INDICE DELLE TAVOLE

- Tav. 1 Incidenti stradali suddivisi per mese ed anno. Feriti e morti. 1998 - 2009
- Tav. 2 Incidenti stradali suddivisi per mese e ora del giorno. Anno 2009
- Tav. 3 Incidenti stradali per giorno della settimana e ora. Anno 2009
- Tav. 4 Incidenti stradali secondo la condizione meteorologica il fondo stradale e la tipologia. Anno 2009
- Tav. 5 Conducenti di veicoli coinvolti in incidenti stradali per classe d'età e sesso. Anno 2009
- Tav. 6 Pedoni coinvolti in incidenti stradali per classe d'età e sesso. Anni 2006 - 2009
- Tav. 7 Tipologia di incidente, morti e feriti. Anno 2009
- Tav. 8 Tipo di veicoli coinvolti in incidenti stradali. Anni 2000 - 2009
- Tav. 9 Incidenti stradali secondo la localizzazione e la natura. Anno 2009
- Tav. 10 Incidenti e persone infortunate. Confronto regionale e nazionale. Anni 2005 - 2009
- Tav. 11 Indici di lesività e mortalità. Confronto regionale e nazionale. Anni 2005 - 2009
- Tav. 12 Consistenza parco autovetture di Pordenone secondo l'alimentazione. Anni 2003 - 2009
- Tav. 13 Numero dei veicoli suddivisi per normativa Euro. Anno 2009
- Tav. 14 Consistenza parco autovetture di Pordenone secondo la cilindrata. Anni 2003 - 2009
- Tav. 15 Consistenza parco autovetture di Pordenone secondo l'anno di prima immatricolazione. Anno 2009
- Tav. 16 Consistenza parco veicolare dei Comuni della provincia di Pordenone al 31.12.2009
- Tav. 17 Consistenza del parco veicolare per categoria del veicolo e Comune capoluogo di provincia. Regione Friuli - Venezia Giulia - 31.12.2009
- Tav. 18 Consistenza del parco veicolare per categoria del veicolo e provincia. Regione Friuli - Venezia Giulia - 31.12.2009

**Tav. 1 - Incidenti stradali suddivisi per mese ed anno. Feriti e morti.  
1998 - 2009**

MESE	Anno											
	1998	1999	2000	2001	2002	2003	2004	2005	2006	2007	2008	2009
Gennaio	23	13	32	19	19	23	34	24	18	28	31	21
Febbraio	23	13	13	18	21	26	32	22	26	23	20	25
Marzo	24	23	23	28	30	36	22	30	36	27	29	27
Aprile	21	17	16	19	33	31	32	31	37	32	24	26
Maggio	31	17	14	25	30	33	34	21	35	33	21	26
Giugno	22	31	23	20	30	30	39	39	17	29	17	23
Luglio	25	28	16	25	29	36	26	44	26	37	26	17
Agosto	24	15	25	19	15	19	39	22	14	23	14	26
Settembre	33	31	22	21	32	29	27	46	26	37	27	21
Ottobre	31	23	22	32	34	45	34	45	31	35	38	27
Novembre	19	25	24	25	33	23	41	38	32	34	41	26
Dicembre	20	23	20	20	24	33	31	33	31	43	19	31
<b>Totale</b>	<b>296</b>	<b>259</b>	<b>250</b>	<b>271</b>	<b>330</b>	<b>364</b>	<b>391</b>	<b>395</b>	<b>329</b>	<b>381</b>	<b>307</b>	<b>296</b>
<b>N. feriti</b>	<b>393</b>	<b>331</b>	<b>312</b>	<b>349</b>	<b>408</b>	<b>468</b>	<b>520</b>	<b>384</b>	<b>419</b>	<b>478</b>	<b>412</b>	<b>392</b>
<b>N. morti</b>	<b>5</b>	<b>2</b>	<b>3</b>	<b>6</b>	<b>3</b>	<b>2</b>	<b>6</b>	<b>3</b>	<b>1</b>	<b>7</b>	<b>1</b>	<b>3</b>

**Tav. 2 - Incidenti stradali suddivisi per mese e ora del giorno. Anno 2009**

ORA	M E S E												Totale
	Gen	Feb	Mar	Apr	Mag	Giu	Lug	Ago	Set	Ott	Nov	Dic	
1				1								1	2
2					1		1	1			1	1	5
3													0
4	1	1											2
5													0
6	1			1					1	1			4
7	3		1	1						2		2	9
8		3	3	2	1	3	2	1	1	5		1	22
9	1	1	2	1	2	1	1		2	1	1	1	14
10	2	3	2		3			3	3	2		3	21
11	1	1	3	1	2	4	3	2	2	1	2	3	25
12	1	2		1	5	4	3	2	2	1	3	3	27
13	1	1	2	2	2	3	1	2	1	3	1	2	21
14	1	1	1		1	1	1		1	1	3	3	14
15		2	2	4				1	1	2	2	1	15
16		1	1	4	1	1		2	1	1		1	13
17	4	2	4		1	1	1	4	3	1	3	2	26
18	2	2	3	1	2	3		2	2	1	5	2	25
19	1	1		1		1	1	2		2	3		12
20		3	1	1	2				1	2	1	3	14
21	2	1		1	1		1	1		1	1		9
22			1	1	1	1	1	1				1	7
23			1	2	1		1	1				1	7
24				1				1					2
<b>Totale</b>	<b>21</b>	<b>25</b>	<b>27</b>	<b>26</b>	<b>26</b>	<b>23</b>	<b>17</b>	<b>26</b>	<b>21</b>	<b>27</b>	<b>26</b>	<b>31</b>	<b>296</b>

**Tav. 3 - Incidenti stradali per giorno della settimana e ora. Anno 2009**

ORA	Lunedì	Martedì	Mercoledì	Giovedì	Venerdì	Sabato	Domenica	Totale
1					1		1	2
2			1		1	2	1	5
3								0
4				1		1		2
5								0
6			2			1	1	4
7	1	1	3	1	2		1	9
8	5	3	5	3	5	1		22
9	2	3	3	2	3	1		14
10	2		4	3	2	8	2	21
11	5	3	4	4	2	7		25
12	2	5	3	5	3	4	5	27
13	4	5	2	2	3	2	3	21
14	3		3	3	3	2		14
15	2	2	1	3	2	1	4	15
16	5	3	2	1		1	1	13
17	4	6	1	6	5	3	1	26
18	5	2	8	3	6		1	25
19	1	3	1	2	1	3	1	12
20	2	3	1	4	1	3		14
21	4		1	2		1	1	9
22		1	1	2	1	2		7
23				1	1	3	2	7
24			1	1				2
<b>Totale</b>	<b>47</b>	<b>40</b>	<b>47</b>	<b>49</b>	<b>42</b>	<b>46</b>	<b>25</b>	<b>296</b>

**Tav. 4 - Incidenti stradali secondo la condizione meteorologica il fondo stradale e la tipologia. Anno 2009**

CONDIZIONE METEOROLOGICA	n.
Sereno	205
Pioggia	42
Nebbia	0
Grandine	0
Neve	1
Altro	48
FONDO STRADALE	n.
Asciutto	225
Bagnato	67
Sdrucchiolevole	2
Innevato	2
TIPOLOGIA	n.
Rettilineo	127
Incrocio	85
Intersezione segnalata	26
Curva	15
Intersezione con semaforo	29
Rotatoria	7
Intersez. non segnalata	4
Dosso/strettoia	3

**Tav. 5 - Conducenti di veicoli coinvolti in incidenti stradali per classe d'età e sesso.  
Anno 2009**

CLASSE D'ETA'	Maschi	%	Femmine	%	M/F
0-17	25	6,6	8	4,0	33
18-25	58	15,2	31	15,5	89
26-35	83	21,8	29	14,5	112
36-45	69	18,1	51	25,5	120
46-55	58	15,2	32	16,0	90
56-65	34	8,9	20	10,0	54
66 e oltre	50	13,1	14	7,0	64
n.d.	4	1,0	1	0,5	5
<b>Totale</b>	<b>381</b>	<b>100,0</b>	<b>186</b>	<b>93,0</b>	<b>567</b>
<b>%</b>	<b>67,2</b>		<b>32,8</b>		

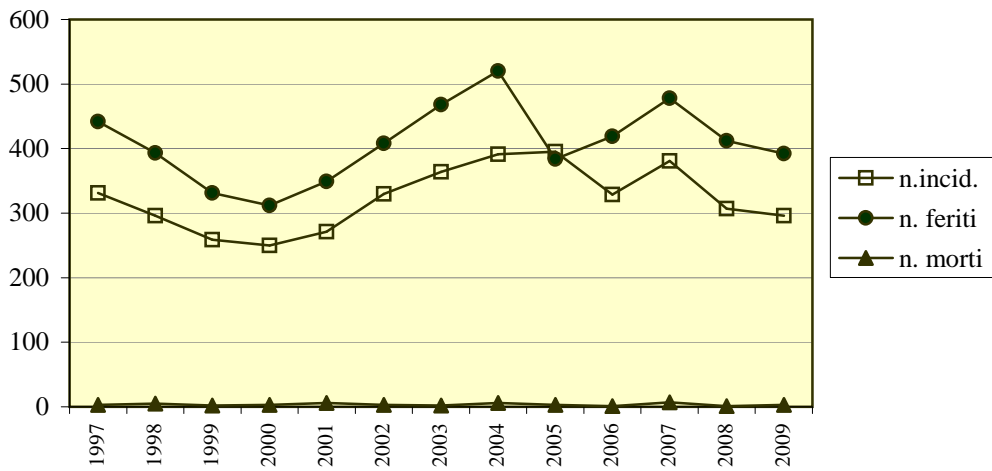
**Tav. 6 - Pedoni coinvolti in incidenti stradali per classe d'età e sesso. Anni 2006 - 2009**

	CLASSE D'ETA'							Totale
	0-17	18-25	26-35	36-45	46-55	56-65	66 e oltre	
<b>Anno 2006</b>								
Maschi	1	1	3	-	-	1	2	8
Femmine	2	2	5	-	2	-	6	17
<b>Anno 2007</b>								
Maschi	4	1	1	3	1	2	2	14
Femmine	6	2	3	2	2	5	4	24
<b>Anno 2008</b>								
Maschi	2	1	2	1	1	3	-	10
Femmine	1	-	1	2	1	2	7	14
<b>Anno 2009</b>								
Maschi	5	1	2	2	3	-	2	15
Femmine	-	-	1	-	1	2	5	9

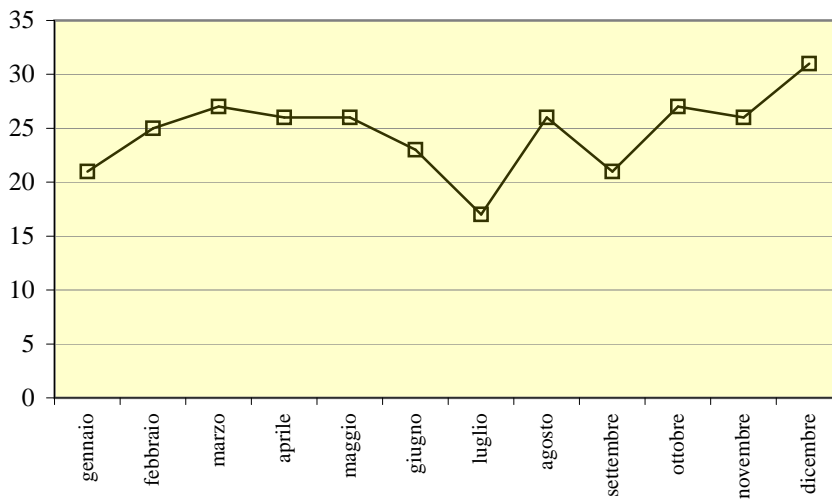
**Tav. 7 - Tipologia di incidente, morti e feriti. Anno 2009**

TIPOLOGIA INCIDENTE	N.	Morti	Feriti
scontro fronto-laterale	138	1	176
tamponamento	62	-	100
fuoriuscita	22	-	34
investim.pedone	22	1	22
scontro laterale	21	-	23
scontro frontale	13	-	20
caduta da veicolo	8	1	7
urto veicolo in arresto	5	-	5
urto con ostacolo accid.	3	-	3
frenata impovvisa	2	-	2
<b>Totale</b>	<b>296</b>	<b>3</b>	<b>392</b>

**Incidenti, feriti e morti. 1997 - 2009**



**Incidenti per mese. Anno 2009**

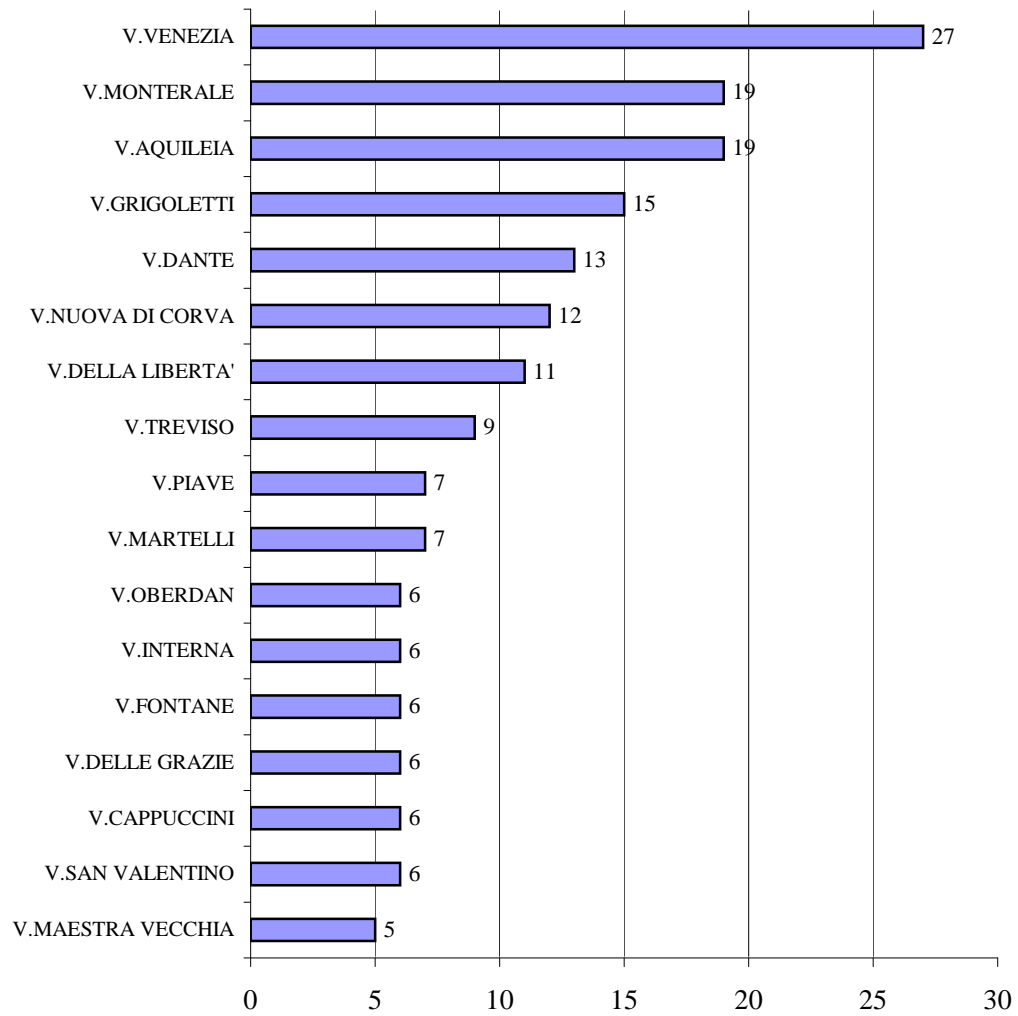


**Tav. 8 - Tipo di veicoli coinvolti in incidenti stradali. Anni 2000 - 2009**

TIPO DI VEICOLO	2000	2001	2002	2003	2004	2005	2006	2007	2008	2009
Autovettura (a)	352	377	347	492	526	594	447	531	419	402
Autov. di soccorso o polizia	1	-	-	1	1	-	2	-	-	1
Autobus	-	6	1	4	4	4	2	2	3	2
Autocarro	16	22	16	40	36	39	30	28	17	22
Autotreno con rimorchio	3	-	1	-	1	9	-	-	-	2
Autoarticolato	1	2	-	-	2	7	-	2	2	
Veicolo speciale	-	1	-	1	3	-	-	4	2	1
Trattore stradale o motrice	-	1	1	-	2	4	1	1	1	2
Bicicletta	26	52	54	31	55	57	72	81	65	66
Ciclomotore	62	50	62	89	64	43	37	47	36	38
Motociclo	18	12	20	36	45	17	37	36	36	31
Motocarro	-	-	2	-	-	-	-	-	-	-
(...)	2	-	-	-	1	-	-	-	-	5
<b>Totale</b>	<b>481</b>	<b>523</b>	<b>504</b>	<b>694</b>	<b>740</b>	<b>774</b>	<b>628</b>	<b>732</b>	<b>581</b>	<b>572</b>

(a) nella voce autovettura sono comprese le auto pubbliche, le auto private e quelle con rimorchio

### Strade con numero di incidenti $\geq 5$



**Tav. 9 - Incidenti stradali secondo la localizzazione e la natura. Anno 2009**

LUOGO DELL'INCIDENTE	N. incidenti	Caratteristica	Natura incidente
AUTOSTRADA	2	rettilineo	tamponamento
AUTOSTRADA		rettilineo	tamponamento
LARGO SAN GIACOMO	1	intersezione segnalata	frenata improvvisa
PIAZZA DEI MUTILATI/RIVE FONTANE	1	rotatoria	scontro frontale - laterale
PIAZZA SAN GIACOMO/VIA OBERDAN	1	incrocio	scontro frontale - laterale
PIAZZA SAN MARCO	1	incrocio	scontro frontale - laterale
PIAZZA XX SETTEMBRE	1	rettilineo	investimento di pedoni
PIAZZA XX SETTEMBRE/VIALE COSSETTI	1	incrocio	scontro frontale - laterale
PIAZZALE DUCA D'AOSTA	2	Intersez. con semaforo	scontro frontale - laterale
PIAZZALE DUCA D'AOSTA		rettilineo	investimento di pedoni
PIAZZALE SAN LORENZO	1	intersezione segnalata	fuoriuscita
VIA AZZANO DECIMO	1	incrocio	scontro laterale
VIA BEATO ODORICO/VIA CAIROLI	1	intersezione segnalata	scontro frontale - laterale
VIA BELLASIO	1	rettilineo	scontro frontale - laterale
VIA BERTOSSI	1	curva	scontro frontale - laterale
VIA CABOTO	1	incrocio	scontro frontale - laterale
VIA CAPPUCCINI	6	incrocio	scontro frontale - laterale
VIA CAPPUCCINI		intersezione segnalata	fuoriuscita
VIA CAPPUCCINI		rettilineo	tamponamento
VIA CAPPUCCINI		rettilineo	investimento di pedoni
VIA CAPPUCCINI		curva	scontro frontale - laterale
VIA CAPPUCCINI/VIA CANDIANI		incrocio	scontro frontale
VIA CASTELFRANCO VENETO	1	incrocio	scontro frontale - laterale
VIA CAVALLEGGIERI DI SALUZZO	1	rettilineo	scontro laterale
VIA CATTANEO	1	incrocio	scontro frontale - laterale
VIA CODAFORA	2	rettilineo	tamponamento
VIA CODAFORA		rettilineo	investimento di pedoni
VIA CODROIPO	1	incrocio	scontro frontale
VIA COLONNA	3	Intersez. con semaforo	scontro frontale - laterale
VIA COLONNA		intersezione segnalata	scontro frontale - laterale
VIA COLONNA		incrocio	scontro laterale
VIA COLVERA	1	intersez. non segnalata	scontro frontale - laterale
VIA CONCORDIA SAGITTARIA	4	incrocio	scontro frontale - laterale
VIA CONCORDIA SAGITTARIA		incrocio	scontro frontale - laterale
VIA CONCORDIA SAGITTARIA		Intersez. con semaforo	scontro frontale - laterale
VIA CONCORDIA SAGITTARIA		rettilineo	tamponamento
VIA CONSORZIALE	1	intersezione segnalata	scontro frontale - laterale
VIA DAMIANO CHIESA	1	rettilineo	tamponamento
VIA DE PAOLI	1	rettilineo	investimento di pedoni
VIA DEL PEDRON	2	dosso/strettoia	fuoriuscita
VIA DEL PEDRON		incrocio	scontro frontale - laterale
VIA DELLA FERRIERA	2	curva	scontro laterale



**Tav. 9 (segue) - Incidenti stradali secondo la localizzazione e la natura. Anno 2009**

LUOGO DELL'INCIDENTE	N. incidenti	Caratteristica	Natura incidente
VIA DELLA FERRIERA		incrocio	scontro frontale - laterale
VIA DELL'AVIERE	2	rettilineo	scontro frontale - laterale
VIA DELL'AVIERE/VIA MONTEREALE		Intersez. con semaforo	fuoriuscita
VIA DELLE ACQUE	1	incrocio	scontro frontale - laterale
VIA DELLE CASERME/VIA PENNE NERE	3	intersezione segnalata	scontro frontale - laterale
VIA DELLE CASERME/VIA GEN.RICCHIERI		incrocio	scontro frontale - laterale
VIA DELLE CASERME/VIA DIV. ACQUI		incrocio	tamponamento
VIA DELLE GRAZIE	6	curva	fuoriuscita
VIA DELLE GRAZIE		incrocio	scontro laterale
VIA DELLE GRAZIE		rettilineo	caduta da veicolo
VIA DELLE GRAZIE		rettilineo	investimento di pedoni
VIA DELLE GRAZIE		rettilineo	scontro frontale - laterale
VIA DELLE GRAZIE		rettilineo	tamponamento
VIA DELLE VILLOTTE	1	rettilineo	fuoriuscita
VIA DELL'ESSICATOIO	1	incrocio	scontro frontale - laterale
VIA DELLO STADIO	1	intersezione segnalata	scontro frontale - laterale
VIA DOGANA	1	rettilineo	fuoriuscita
VIA FONDA	1	incrocio	fuoriuscita
VIA FONTANAZZE	1	rettilineo	investimento di pedoni
VIA FONTANE	6	incrocio	scontro frontale - laterale
VIA FONTANE		rettilineo	scontro laterale
VIA FONTANE		rotatoria	scontro frontale - laterale
VIA FONTANE		rettilineo	caduta da veicolo
VIA FONTANE/VIA ERACLEA		incrocio	scontro frontale - laterale
VIA FONTANE/VIA TRAMONTANA		intersezione segnalata	urto con ostacolo
VIA F.LLI BANDIERA/P.ZZA RISORGIMENTO	1	incrocio	scontro frontale - laterale
VIA FRISANCO	1	incrocio	scontro frontale - laterale
VIA GEMELLI/VIA SVEVO	1	incrocio	scontro frontale - laterale
VIA GIARDINI CATTANEO	1	incrocio	scontro frontale - laterale
VIA GRADO	1	rettilineo	investimento di pedoni
VIA INTERNA	6	curva	scontro frontale
VIA INTERNA		incrocio	scontro frontale - laterale
VIA INTERNA		rettilineo	fuoriuscita
VIA INTERNA		rettilineo	fuoriuscita
VIA INTERNA		rettilineo	scontro frontale - laterale
VIA INTERNA		rettilineo	scontro frontale
VIA LEOPARDI	1	incrocio	scontro frontale - laterale
VIA LUPI DI TOSCANA	1	rettilineo	scontro frontale - laterale
VIA MADONNA PELLEGRINA	1	incrocio	scontro frontale
VIA MAESTRA VECCHIA	5	incrocio	scontro frontale - laterale
VIA MAESTRA VECCHIA		incrocio	scontro frontale - laterale
VIA MAESTRA VECCHIA		rettilineo	fuoriuscita
VIA MAESTRA VECCHIA		rettilineo	tamponamento

**Tav. 9 (segue) - Incidenti stradali secondo la localizzazione e la natura. Anno 2009**

LUOGO DELL'INCIDENTE	N. incidenti	Caratteristica	Natura incidente
VIA MAESTRA VECCHIA/VIAL GRANDE		incrocio	caduta da veicolo
VIA MAESTRI ZANELLI	1	rettilineo	investimento di pedoni
VIA MAMELI/VIA RIVE FONTANE	1	intersez. non segnalata	scontro frontale - laterale
VIA MANZONI	1	incrocio	scontro frontale - laterale
VIA MATTEOTTI	2	rettilineo	scontro frontale - laterale
VIA MATTEOTTI/VIA GOZZI		incrocio	scontro frontale - laterale
VIA MAZZINI	2	curva	fuoriuscita
VIA MAZZINI		incrocio	scontro frontale - laterale
VIA MESTRE	2	rettilineo	urto con veicolo in fermata
VIA MESTRE		rettilineo	tamponamento
VIA MOLINARI	2	rettilineo	investimento di pedoni
VIA MOLINARI		rettilineo	fuoriuscita
VIA MONTEREALE		incrocio	caduta da veicolo
VIA MONTEREALE		incrocio	scontro frontale - laterale
VIA MONTEREALE		incrocio	scontro frontale - laterale
VIA MONTEREALE		incrocio	scontro frontale - laterale
VIA MONTEREALE		incrocio	scontro laterale
VIA MONTEREALE		incrocio	tamponamento
VIA MONTEREALE		intersez. con semaforo	tamponamento
VIA MONTEREALE		intersez. con semaforo	tamponamento
VIA MONTEREALE		rettilineo	investimento di pedoni
VIA MONTEREALE	19	rettilineo	scontro frontale - laterale
VIA MONTEREALE		rettilineo	scontro frontale - laterale
VIA MONTEREALE		rettilineo	tamponamento
VIA MONTEREALE		rettilineo	tamponamento
VIA MONTEREALE		rettilineo	tamponamento
VIA MONTEREALE		rettilineo	scontro frontale - laterale
VIA MONTEREALE		rettilineo	fuoriuscita
VIA MONTEREALE/VIA DELL'AVIERE		Intersez. con semaforo	scontro frontale - laterale
VIA MONTEREALE/VIA ROVEREDO		Intersez. con semaforo	tamponamento
VIA MONTEREALE/VIA ERTO E CASSO		intersezione segnalata	tamponamento
VIA MONTINI	1	incrocio	scontro frontale - laterale
VIA MURRI	2	incrocio	scontro frontale - laterale
VIA MUSILE		incrocio	scontro frontale - laterale
VIA MUSILE	3	incrocio	scontro frontale - laterale
VIA MUSILE		intersezione segnalata	scontro frontale - laterale
VIA NUOVA DI CORVA		curva	scontro frontale - laterale
VIA NUOVA DI CORVA		incrocio	investimento di pedoni
VIA NUOVA DI CORVA		incrocio	scontro frontale
VIA NUOVA DI CORVA		incrocio	scontro frontale - laterale
VIA NUOVA DI CORVA	12	incrocio	scontro frontale - laterale
VIA NUOVA DI CORVA		incrocio	scontro frontale - laterale
VIA NUOVA DI CORVA		rettilineo	scontro frontale - laterale

**Tav. 9 (segue) - Incidenti stradali secondo la localizzazione e la natura. Anno 2009**

LUOGO DELL'INCIDENTE	N. incidenti	Caratteristica	Natura incidente
VIA NUOVA DI CORVA		rettilineo	scontro frontale - laterale
VIA NUOVA DI CORVA		rettilineo	scontro frontale - laterale
VIA NUOVA DI CORVA		rettilineo	tamponamento
VIA NUOVA DI CORVA		rettilineo	tamponamento
VIA NUOVA DI CORVA		incrocio	scontro frontale - laterale
VIA OBERDAN		curva	fuoriuscita
VIA OBERDAN		incrocio	scontro frontale - laterale
VIA OBERDAN		incrocio	scontro frontale - laterale
VIA OBERDAN	6	rettilineo	investimento di pedoni
VIA OBERDAN		rettilineo	urto con ostac. in fermata
VIA OBERDAN		rettilineo	tamponamento
VIA PADRE MARCO D'AVIANO	1	rettilineo	tamponamento
VIA PALMANOVA	1	Intersez. con semaforo	tamponamento
VIA PIAVE		incrocio	scontro frontale - laterale
VIA PIAVE		incrocio	scontro laterale
VIA PIAVE		intersez. con semaforo	scontro frontale - laterale
VIA PIAVE	7	Intersez. con semaforo	scontro frontale - laterale
VIA PIAVE		rettilineo	investimento di pedoni
VIA PIAVE/VIA GALILEI		intersezione segnalata	scontro frontale - laterale
VIA PIAVE/VIA N.SAURO		Intersez. con semaforo	scontro frontale - laterale
VIA PIONIERI DEL VOLO	1	curva	caduta da veicolo
VIA PIRANDELLO	2	incrocio	scontro frontale - laterale
VIA PIRANDELLO		incrocio	scontro frontale - laterale
VIA POLA	2	rettilineo	tamponamento
VIA POLO/VIA MOLINARI	1	incrocio	scontro frontale - laterale
VIA PRA'	1	curva	fuoriuscita
VIA REVEDOLE	2	curva	fuoriuscita
VIA REVEDOLE		curva	scontro frontale
VIA RIVE FONTANE	1	curva	fuoriuscita
VIA RIVIERA DEL PORDENONE		incrocio	scontro frontale - laterale
VIA RIVIERA DEL PORDENONE	4	rettilineo	tamponamento
VIA RIVIERA DEL PORDENONE		rotatoria	scontro frontale - laterale
VIA RIVIERA DEL PORDENONE/P.LE MARCOLI		curva	tamponamento
VIA ROGGIUZZOLE	1	rettilineo	investimento di pedoni
VIA SAN VALENTINO		incrocio	scontro frontale - laterale
VIA SAN VALENTINO		incrocio	scontro frontale - laterale
VIA SAN VALENTINO	6	rettilineo	caduta da veicolo
VIA SAN VALENTINO		rettilineo	investimento di pedoni
VIA SAN VALENTINO		rettilineo	scontro laterale
VIA SAN VALENTINO		rettilineo	tamponamento
VIA SEGALUZZA	4	incrocio	scontro frontale - laterale
VIA SEGALUZZA		incrocio	scontro frontale - laterale

**Tav. 9 (segue) - Incidenti stradali secondo la localizzazione e la natura. Anno 2009**

LUOGO DELL'INCIDENTE	N. incidenti	Caratteristica	Natura incidente
VIA SEGALUZZA		incrocio	scontro frontale - laterale
VIA SEGALUZZA		intersezione segnalata	scontro frontale - laterale
VIA STRADELLE	1	rettilineo	scontro laterale
VIA SUPERIORE	2	incrocio	scontro frontale
VIA SUPERIORE/P.LE SAN LORENZO		incrocio	scontro frontale - laterale
VIA TOTI	1	incrocio	scontro frontale - laterale
VIA UDINE		incrocio	scontro frontale - laterale
VIA UDINE	4	rettilineo	scontro frontale - laterale
VIA UDINE		intersezione segnalata	scontro frontale - laterale
VIA UDINE/VIA MANTEGNA		incrocio	scontro frontale
VIA VALLE	1	rettilineo	scontro frontale - laterale
VIA VALLENONCELLO	2	rettilineo	scontro frontale - laterale
VIA VALLENONCELLO		rettilineo	tamponamento
VIA VILLANOVA		intersez. non segnalata	scontro frontale - laterale
VIA VILLANOVA	3	rettilineo	urto con veicolo in fermata
VIA VILLANOVA		rettilineo	investimento di pedoni
VIAL CHIUSO	1	intersezione segnalata	scontro frontale - laterale
VIALE AQUILEIA		dosso/strettoia	tamponamento
VIALE AQUILEIA		dosso/strettoia	tamponamento
VIALE AQUILEIA		incrocio	tamponamento
VIALE AQUILEIA		curva	fuoriuscita
VIALE AQUILEIA		incrocio	scontro frontale - laterale
VIALE AQUILEIA		incrocio	tamponamento
VIALE AQUILEIA		Intersez. con semaforo	investimento di pedoni
VIALE AQUILEIA		Intersez. con semaforo	scontro frontale - laterale
VIALE AQUILEIA		Intersez. con semaforo	scontro frontale - laterale
VIALE AQUILEIA	19	Intersez. con semaforo	scontro frontale - laterale
VIALE AQUILEIA		intersezione segnalata	scontro laterale
VIALE AQUILEIA		rettilineo	fuoriuscita
VIALE AQUILEIA		rettilineo	scontro frontale
VIALE AQUILEIA		rettilineo	scontro frontale - laterale
VIALE AQUILEIA		rettilineo	scontro frontale - laterale
VIALE AQUILEIA		rettilineo	scontro laterale
VIALE AQUILEIA		rettilineo	tamponamento
VIALE AQUILEIA		rettilineo	tamponamento
VIALE AQUILEIA		rettilineo	tamponamento
VIALE DANTE		rettilineo	tamponamento
VIALE DANTE	13	Intersez. con semaforo	scontro frontale - laterale
VIALE DANTE		Intersez. con semaforo	scontro frontale - laterale
VIALE DANTE		rettilineo	investimento di pedoni
VIALE DANTE		rettilineo	scontro frontale - laterale
VIALE DANTE		rettilineo	scontro frontale - laterale

**Tav. 9 (segue) - Incidenti stradali secondo la localizzazione e la natura. Anno 2009**

LUOGO DELL'INCIDENTE	N. incidenti	Caratteristica	Natura incidente
VIALE DANTE		rettilineo	scontro laterale
VIALE DANTE		rettilineo	tamponamento
VIALE DANTE		rettilineo	tamponamento
VIALE DANTE		rettilineo	tamponamento
VIALE DANTE		rettilineo	scontro frontale - laterale
VIALE DANTE/PIAZZA RISORGIMENTO		Intersez. con semaforo	tamponamento
VIALE DANTE/VIA MARTELLI		intersezione segnalata	tamponamento
VIALE DELLA LIBERTA'	11	incrocio	scontro frontale - laterale
VIALE DELLA LIBERTA'		incrocio	scontro frontale - laterale
VIALE DELLA LIBERTA'		incrocio	scontro frontale - laterale
VIALE DELLA LIBERTA'		incrocio	scontro frontale - laterale
VIALE DELLA LIBERTA'		incrocio	scontro frontale - laterale
VIALE DELLA LIBERTA'		incrocio	scontro frontale - laterale
VIALE DELLA LIBERTA'		incrocio	scontro frontale - laterale
VIALE DELLA LIBERTA'		rettilineo	scontro frontale - laterale
VIALE DELLA LIBERTA'		rettilineo	scontro frontale - laterale
VIALE DELLA LIBERTA'		rettilineo	tamponamento
VIALE DELLA LIBERTA' /VIA NIEVO		intersezione segnalata	scontro frontale - laterale
VIALE DELLE GRAZIE	1	Intersez. con semaforo	scontro frontale - laterale
VIALE MARCONI	1	incrocio	scontro frontale - laterale
VIALE GRIGOLETTI	15	Intersez. con semaforo	scontro frontale - laterale
VIALE GRIGOLETTI		Intersez. con semaforo	scontro frontale - laterale
VIALE GRIGOLETTI		intersezione segnalata	scontro frontale - laterale
VIALE GRIGOLETTI		intersezione segnalata	tamponamento
VIALE GRIGOLETTI		rettilineo	investimento di pedoni
VIALE GRIGOLETTI		rettilineo	scontro frontale
VIALE GRIGOLETTI		rettilineo	scontro frontale - laterale
VIALE GRIGOLETTI		rettilineo	scontro frontale - laterale
VIALE GRIGOLETTI		rettilineo	scontro laterale
VIALE GRIGOLETTI		rettilineo	scontro laterale
VIALE GRIGOLETTI		rettilineo	tamponamento
VIALE GRIGOLETTI		rettilineo	urto con ostacolo
VIALE GRIGOLETTI		rettilineo	urto con veicolo in fermata
VIALE GRIGOLETTI		rettilineo	urto con veicolo in fermata
VIALE GRIGOLETTI/VIA PLANTON		Intersez. con semaforo	frenata improvvisa
VIALE MARTELLI	7	rettilineo	scontro frontale - laterale
VIALE MARTELLI		rettilineo	scontro laterale
VIALE MARTELLI		rettilineo	tamponamento
VIALE MARTELLI		rotatoria	scontro frontale - laterale
VIALE MARTELLI		rotatoria	scontro frontale - laterale
VIALE MARTELLI		rotatoria	caduta da veicolo
VIALE MARTELLI		rotatoria	investimento di pedoni

**Tav. 9 (segue) - Incidenti stradali secondo la localizzazione e la natura. Anno 2009**

LUOGO DELL'INCIDENTE	N. incidenti	Caratteristica	Natura incidente
VIALE TRENTO	2	incrocio	scontro frontale
VIALE TRENTO/PIAZZA RISORGIMENTO		incrocio	scontro frontale - laterale
VIALE TREVISO	9	incrocio	tamponamento
VIALE TREVISO		Intersez. con semaforo	tamponamento
VIALE TREVISO		rettilineo	scontro frontale - laterale
VIALE TREVISO		rettilineo	scontro frontale - laterale
VIALE TREVISO		rettilineo	scontro laterale
VIALE TREVISO		rettilineo	tamponamento
VIALE TREVISO		rettilineo	urto con ostacolo
VIALE TREVISO/VIA ZANUSSI		Intersez. con semaforo	tamponamento
VIALE TREVISO/VIA SEGALUZZA		incrocio	tamponamento
VIALE VENEZIA	27	incrocio	scontro frontale - laterale
VIALE VENEZIA		Intersez. con semaforo	scontro frontale - laterale
VIALE VENEZIA		Intersez. con semaforo	scontro frontale - laterale
VIALE VENEZIA		Intersez. con semaforo	scontro frontale - laterale
VIALE VENEZIA		Intersez. con semaforo	scontro frontale - laterale
VIALE VENEZIA		Intersez. con semaforo	tamponamento
VIALE VENEZIA		intersezione segnalata	tamponamento
VIALE VENEZIA		intersezione segnalata	scontro laterale
VIALE VENEZIA		intersezione segnalata	scontro laterale
VIALE VENEZIA		intersezione segnalata	scontro frontale - laterale
VIALE VENEZIA		intersezione segnalata	scontro frontale - laterale
VIALE VENEZIA		rettilineo	fuoriuscita
VIALE VENEZIA		rettilineo	fuoriuscita
VIALE VENEZIA		rettilineo	scontro frontale - laterale
VIALE VENEZIA		rettilineo	scontro frontale - laterale
VIALE VENEZIA		rettilineo	scontro frontale - laterale
VIALE VENEZIA		rettilineo	scontro frontale - laterale
VIALE VENEZIA		rettilineo	scontro laterale
VIALE VENEZIA		rettilineo	tamponamento
VIALE VENEZIA		rettilineo	tamponamento
VIALE VENEZIA		rettilineo	tamponamento
VIALE VENEZIA		rettilineo	tamponamento
VIALE VENEZIA		rettilineo	tamponamento
VIALE VENEZIA		rettilineo	tamponamento
VIALE VENEZIA		rettilineo	tamponamento
VIALE VENEZIA/VIA VOLTA		rettilineo	scontro frontale - laterale
N.D.		2	intersezione segnalata
N.D.	intersezione segnalata		caduta da veicolo
<b>Totale</b>	<b>296</b>		

**Tav. 10 - Incidenti e persone infortunate. Confronto regionale e nazionale. Anni 2005 - 2009**

Provincia	Incidenti					Morti					Feriti				
	2005	2006	2007	2008	2009	2005	2006	2007	2008	2009	2005	2006	2007	2008	2009
Pordenone	1.141	1.145	1.278	1.081	1.034	48	31	36	31	40	1.562	1.489	1.737	1482	1.398
Udine	1.811	1.926	1.758	1.897	1.821	70	78	58	54	49	2.467	2.591	2.422	2659	2.570
Gorizia	662	688	705	598	612	22	12	15	7	12	906	940	992	840	819
Trieste	1.401	1.306	1.281	1.195	1.027	27	21	15	18	16	1.726	1.608	1.586	1478	1.229
<b>Friuli- Venezia- Giulia</b>	<b>5.015</b>	<b>5.065</b>	<b>5.022</b>	<b>4.771</b>	<b>4.494</b>	<b>167</b>	<b>142</b>	<b>124</b>	<b>110</b>	<b>117</b>	<b>6.661</b>	<b>6.628</b>	<b>6.737</b>	<b>6.459</b>	<b>6.016</b>
<b>ITALIA</b>	<b>240.011</b>	<b>238.124</b>	<b>230.871</b>	<b>218.963</b>	<b>215.405</b>	<b>5.818</b>	<b>5.669</b>	<b>5.131</b>	<b>4.731</b>	<b>4.237</b>	<b>334.858</b>	<b>332.955</b>	<b>325.850</b>	<b>310.739</b>	<b>307.258</b>

**Tav. 11 - Indici di lesività e mortalità. Confronto regionale e nazionale. Anni 2005 - 2009**

Provincia	indice di lesività					indice di mortalità				
	2005	2006	2007	2008	2009	2005	2006	2007	2008	2009
Pordenone	136,9	130,0	135,9	137,1	135,2	4,2	2,7	2,8	2,9	3,9
Udine	136,2	134,5	137,8	140,2	141,1	3,9	4,0	3,3	2,8	2,7
Gorizia	136,9	136,6	140,7	140,5	133,8	3,3	1,7	2,1	1,2	2,0
Trieste	123,2	123,1	123,8	123,7	119,7	1,9	1,6	1,2	1,5	1,6
<b>Friuli- Venezia- Giulia</b>	<b>132,8</b>	<b>130,9</b>	<b>134,1</b>	<b>135,4</b>	<b>133,9</b>	<b>3,3</b>	<b>2,8</b>	<b>2,5</b>	<b>2,3</b>	<b>2,6</b>
<b>ITALIA</b>	<b>139,5</b>	<b>139,8</b>	<b>141,1</b>	<b>141,9</b>	<b>142,6</b>	<b>2,4</b>	<b>2,4</b>	<b>2,2</b>	<b>2,2</b>	<b>2,0</b>

**Tav. 12 - Consistenza parco autovetture di Pordenone secondo l'alimentazione.  
Anni 2003 - 2009**

ALIMENTAZIONE	Anno						
	2003	2004	2005	2006	2007	2008	2009
Benzina	27.618	26.525	25.135	24.522	23.459	23.009	22.005
Benzina o gas liquido	769	700	661	642	664	732	1.018
Benzina o metano	134	134	139	145	161	188	242
Gasolio	7.281	8.355	9.076	9.792	10.700	11.635	12.016
Altro	1	1	-	-	1	1	1
Non identificato	4	4	3	3	11	3	3
<b>Totale</b>	<b>35.807</b>	<b>35.719</b>	<b>35.014</b>	<b>35.104</b>	<b>34.996</b>	<b>35.568</b>	<b>35.285</b>

**Tav. 13 - Numero dei principali veicoli suddivisi per normativa Euro. Anno 2009**

VEICOLO	EURO 0	EURO 1	EURO 2	EURO 3	EURO 4	EURO 5	non contemplato	non identificato	Totale
Autobus	27	9	99	103		1			239
Autocarri trasporto merci	390	269	732	1.104	1.002	29	4	1	3.531
Autoveicoli speciali/specifici	145	77	179	228	128	8	1	1	767
Autovetture	3.183	2.220	8.194	7.930	13.259	470	1	28	35.285
Motocarri e quadricicli trasporto merci	42		1						43
Motocicli	1.923	619	535	557				4	3.638
Motoveicoli e quadricicli speciali/specifici	10	5	17	10			1		43
Rimorchi e semirimorchi speciali/specifici							102		102
Rimorchi e semirimorchi trasporto merci							288		288
Trattori stradali o motrici	18	5	31	97	49	3			203
<b>Totale</b>	<b>5.738</b>	<b>3.204</b>	<b>9.788</b>	<b>10.029</b>	<b>14.438</b>	<b>511</b>	<b>397</b>	<b>34</b>	<b>44.139</b>

Fonte: ACI - Infostat



**Tav. 14 - Consistenza parco autovetture di Pordenone secondo la cilindrata.  
Anni 2003 - 2009**

CILINDRATA	anno						
	2003	2004	2005	2006	2007	2008	2009
fino a 800	1.224	1.144	1.053	996	904	878	837
da 801 a 1200	8.703	8.258	7.746	7.502	7146	7.048	6.694
da 1201 a 1600	13.020	13.353	13.372	13.854	14.291	14.819	14.987
da 1601 a 1800	3.203	3.010	2.809	2.615	2.373	2.267	2.111
da 1801 a 2000	6.869	6.955	6.944	6.919	7.013	7.147	7.219
da 2001 a 2500	1.750	1.811	1.795	1.818	1.786	1.821	1.854
da 2501a 3000	652	774	866	949	1.018	1.104	1.102
oltre 3000	363	388	429	451	463	483	480
n.d.	24	25	-	-	2	1	1
<b>Totale</b>	<b>35.808</b>	<b>35.718</b>	<b>35.014</b>	<b>35.104</b>	<b>34.996</b>	<b>35.568</b>	<b>35.285</b>

**Tav. 15 - Consistenza parco autovetture di Pordenone secondo  
l'anno di prima immatricolazione. Anno 2009**

ANNO IMMATRICOLAZIONE	n. autovetture	%
Fino al 1989	2.134	6,0
1990	342	1,0
1991	473	1,3
1992	636	1,8
1993	568	1,6
1994	700	2,0
1995	894	2,5
1996	1.034	2,9
1997	1.607	4,6
1998	1.693	4,8
1999	1.780	5,0
2000	2.068	5,9
2001	2.124	6,0
2002	2.052	5,8
2003	2.184	6,2
2004	2.260	6,4
2005	2.292	6,5
2006	2.589	7,3
2007	2.830	8,0
2008	2.594	7,4
2009	2.399	6,8
n.d.	32	0,1
<b>Totale</b>	<b>35.285</b>	<b>100,0</b>

Fonte: ACI - Infostat

**Tav. 16 - Consistenza parco veicolare dei Comuni della provincia di Pordenone al 31.12.2009**

COMUNE	Autobus	Autocarri trasporto merci	Autoveicoli speciali/specifici	Autovetture	Motocarri e quadricicli trasporto merci	Motocicli	Motoveicoli e quadricicli speciali/specifici	Rimorchi e semirimorchi speciali/specifici	Rimorchi e semirimorchi trasporto merci	Trattori stradali o motrici	Totale complessivo
Andreis	1	10	2	152	-	17	-	-	-	-	182
Arba	1	82	5	791	2	104	4	-	2	1	992
Arzene	-	120	11	1.078	1	125	5	-	33	25	1.398
Aviano	4	599	97	5.888	4	718	9	4	21	14	7.358
Azzano Decimo	16	1.049	129	9.287	10	1.073	24	8	39	15	11.650
Barcis	1	28	4	156	8	23	1	-	2	1	224
Brugnera	-	828	65	5.755	8	528	22	9	27	6	7.248
Budoia	2	163	22	1.490	16	217	3	-	22	6	1.941
Caneva	3	439	62	4.003	11	448	10	10	56	38	5.080
Casarsa della Delizia	9	393	63	5.191	4	588	24	3	6	5	6.286
Castelnovo del Friuli	1	67	4	590	3	75	-	-	-	1	741
Cavasso Nuovo	1	90	6	929	21	99	2	2	5	5	1.160
Chions	-	437	53	3.120	4	324	10	1	7	4	3.960
Cimolais	1	45	3	227	4	18	1	-	4	1	304
Claut	1	134	8	514	19	57	7	3	8	3	754
Clauzetto	1	43	3	240	-	39	6	-	1	-	333
Cordenons	10	951	212	11.540	24	1.530	19	7	17	15	14.325
Cordovado	1	205	83	1.685	1	154	5	19	29	36	2.218
Erto e Casso	-	45	3	243	5	42	1	-	-	-	339
Fanna	1	89	8	982	11	124	1	2	2	1	1.221
Fiume Veneto	25	832	177	7.718	4	821	17	5	52	23	9.674
Fontanafredda	11	880	140	7.006	11	842	8	6	63	18	8.985
Frisanco	1	62	3	444	17	56	1	-	-	-	584
Maniago	3	639	79	7.421	48	820	12	8	63	39	9.132
Meduno	2	116	10	977	36	109	-	-	-	-	1.250
Montereale Valcellina	3	285	45	2.805	27	362	2	9	4	6	3.548
Morsano al Tagliamento	1	236	16	1.849	2	186	7	4	8	1	2.310
Pasiano di Pordenone	1	617	58	4.779	7	471	6	2	12	7	5.960

**Tav. 16 (segue) - Consistenza parco veicolare dei Comuni della provincia di Pordenone al 31.12.2009**

COMUNE	Autobus	Autocarri trasporto merci	Autoveicoli speciali/specifici	Autovetture	Motocarri e quadricicli trasporto merci	Motocicli	Motoveicoli e quadricicli speciali/specifici	Rimorchi e semirimorchi speciali/specifici	Rimorchi e semirimorchi trasporto merci	Trattori stradali o motrici	Totale complessivo
Pinzano al Tagliamento	1	110	6	961	1	130	6	1	3	3	1.222
Polcenigo	2	181	24	2.055	7	297	6	-	4	2	2.578
Porcia	4	892	175	10.118	12	1.171	10	9	43	16	12.450
<b>Pordenone</b>	<b>239</b>	<b>3.531</b>	<b>767</b>	<b>35.285</b>	<b>43</b>	<b>3.638</b>	<b>43</b>	<b>102</b>	<b>288</b>	<b>203</b>	<b>44.139</b>
Prata di Pordenone	-	670	69	5.087	3	458	17	1	13	6	6.324
Pravidomini	7	283	34	2.079	2	206	-	2	11	5	2.629
Roveredo in Piano	2	446	99	3.593	6	458	3	4	31	14	4.656
San Giorgio della Richinvelda	1	394	19	2.956	1	264	13	1	24	11	3.684
San Martino al Tagliamento	-	135	7	933	1	87	5	1	8	2	1.179
Sacile	5	1.240	192	12.483	3	1.454	22	7	83	26	15.515
San Quirino	-	405	113	2.733	4	362	6	11	51	24	3.709
San Vito al Tagliamento	7	761	1.020	9.223	8	1.031	19	15	63	35	12.182
Sequals	1	155	11	1.410	10	194	5	-	7	4	1.797
Sesto al Reghena	3	342	57	3.877	3	524	10	7	17	12	4.852
Spilimbergo	15	1.039	168	7.361	9	945	11	31	163	148	9.890
Tramonti di Sopra	1	17	1	218	11	23	-	-	1	-	272
Tramonti di Sotto	1	38	-	265	5	26	-	-	1	-	336
Travesio	2	94	8	1.072	8	142	1	-	19	9	1.355
Vajont	-	74	9	1.024	3	144	3	-	4	3	1.264
Valvasone	-	155	16	1.423	2	171	12	1	17	7	1.804
Vito d'Asio	3	71	11	535	5	78	2	2	6	4	717
Vivaro	2	120	17	847	5	98	3	3	12	10	1.117
Zoppola	2	670	137	5.620	7	625	12	20	53	29	7.175
Non definito	-	2	-	7	-	2	-	-	-	-	11
<b>Totale</b>	<b>399</b>	<b>21.309</b>	<b>4.331</b>	<b>198.025</b>	<b>467</b>	<b>22.498</b>	<b>416</b>	<b>320</b>	<b>1.405</b>	<b>844</b>	<b>250.014</b>

Fonte: ACI-Infostat

**Tav. 17 - Parco veicolare per categoria e comune capoluogo di provincia. Regione Friuli Venezia - Giulia. Anno 2009**

COMUNE	Autobus	Autocarri trasporto merci	Autoveicoli speciali	Autovetture	Motocarri e quadricicli trasporto merci	Motocicli	Motoveicoli e quadricicli speciali	Rimorchi e semirimorchi speciali	Rimorchi e semirimorchi trasporto merci	Trattori stradali o motrici	Altri veicoli	TOTALE
Gorizia	139	1.855	560	22.739	75	3.630	13	81	557	273		<b>29.922</b>
Pordenone	239	3.531	767	35.285	43	3.638	43	102	288	203		<b>44.139</b>
Trieste	325	7.308	3.266	108.001	615	39.484	100	794	716	701		<b>161.310</b>
Udine	482	4.785	1.035	63.056	99	7.670	61	77	445	231		<b>77.941</b>

**Tav. 18 - Parco veicolare per categoria e provincia. Regione Friuli Venezia Giulia. Anno 2009**

PROVINCIA	Autobus	Autocarri trasporto merci	Autoveicoli speciali	Autovetture	Motocarri e quadricicli trasporto merci	Motocicli	Motoveicoli e quadricicli speciali	Rimorchi e semirimorchi speciali	Rimorchi e semirimorchi trasporto merci	Trattori stradali o motrici	Altri veicoli	TOTALE
Gorizia	202	6.940	1.840	88.601	214	14.290	69	153	991	459		<b>113.759</b>
Pordenone	399	21.309	4.331	198.025	467	22.498	416	320	1.405	844		<b>250.014</b>
Trieste	339	9.538	3.932	127.679	885	44.401	122	826	963	788	1	<b>189.474</b>
Udine	762	36.364	5.114	344.276	1.536	43.215	549	540	2.787	1.483		<b>436.626</b>
Totale Friuli Venezia Giulia	1.702	74.151	15.217	758.581	3.102	124.404	1.156	1.839	6.146	3.574	1	<b>989.873</b>

Fonte: Aci