



Comune di Pordenone

Ufficio Statistica

INCIDENTI STRADALI E PARCO VEICOLARE 2010

INDICE

Avvertenze e glossario

Tav. 1 - Incidenti stradali suddivisi per mese ed anno. Feriti e morti. 1997 - 2010

Tav. 2 - Incidenti stradali suddivisi per mese e ora del giorno. Anno 2010

Tav. 3 - Incidenti stradali per giorno della settimana e ora. Anno 2010

Tav. 4 - Incidenti stradali secondo la condizione meteorologica ed il fondo stradale. 2008 - 2010

Tav. 5 - Incidenti stradali secondo il tipo di tratto stradale. 2008 - 2010

Tav. 6 - Incidenti stradali secondo la localizzazione e la natura. Anno 2010

Tav. 7 - Tipologia di incidente, morti e feriti. Anno 2010

Tav. 8 - Conducenti di veicoli coinvolti in incidenti stradali per classe d'età e sesso. Anno 2010

Tav. 9 - Pedoni coinvolti in incidenti stradali per classe d'età e sesso. Anni 2006 - 2010

Tav.10 - Tipo di veicoli coinvolti in incidenti stradali. Anni 2000 - 2010

Tav.11 - Incidenti stradali secondo le circostanze. Anno 2010

Tav.12 - Consistenza parco veicolare di Pordenone per normativa Euro. Anno 2010

Tav.13 - Consistenza parco autovetture di Pordenone secondo l'alimentazione. Anni 2003 - 2010

Tav.14 - Consistenza parco autovetture di Pordenone secondo la cilindrata. Anni 2004 - 2010

Tav 15 - Consistenza parco autovetture di Pordenone secondo l'anno di prima immatricolazione. Anno 2010

Tav.16 - Incidenti e persone infortunate. Indici di lesività e di mortalità. Province della Regione
Friuli Venezia-Giulia e Italia. Anni 2005 - 2010

Tav.17 - Consistenza parco veicolare dei Comuni della provincia di Pordenone al 31.12.2010

Tav.18 - Parco veicolare per categoria e provincia. Regione Friuli Venezia Giulia. Anno 2010

AVVERTENZE

I dati pubblicati si riferiscono esclusivamente agli incidenti che hanno avuto come conseguenza la morte e/o il ferimento delle persone coinvolte, poiché l'ISTAT, a partire dal 1991, ha escluso dal campo di osservazione gli incidenti che causano solo d

- 1) si verifica in strada aperta alla pubblica circolazione
- 2) ha come conseguenza il ferimento o la morte di una o più persone
- 3) vede coinvolto almeno un veicolo in movimento.

Si precisa inoltre che viene considerato "morto" l'infortunato deceduto entro 7 giorni dall'incidente; se l'infortunato muore successivamente non viene censito.

I dati sono stati forniti dall'ISTAT - Istituto Nazionale di Statistica e dall'ACI - Roma

GLOSSARIO

Indice di lesività stradale (RF): viene calcolato rapportando il numero dei feriti con il numero degli incidenti $RF = F/I \times 100$

dove F= numero dei feriti e I = numero degli incidenti

Indice di mortalità stradale (RM): viene calcolato rapportando il numero dei morti con il numero degli incidenti $RM = M/I \times 100$

dove M = numero dei morti e I = numero degli incidenti

(-) linea: quando il fenomeno non esiste, o esiste e viene rilevato, ma i casi non si sono verificati

(..) due puntini: quando il dato non è significativo

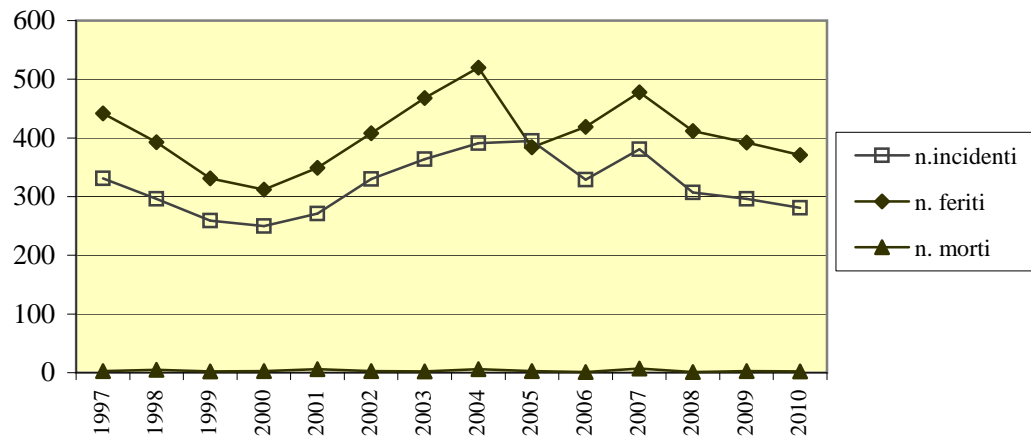
(...) quattro puntini: quando il fenomeno esiste, ma i dati non si conoscono per qualsiasi ragione

Pubblicazione a cura dell'Ufficio Statistica del Comune di Pordenone

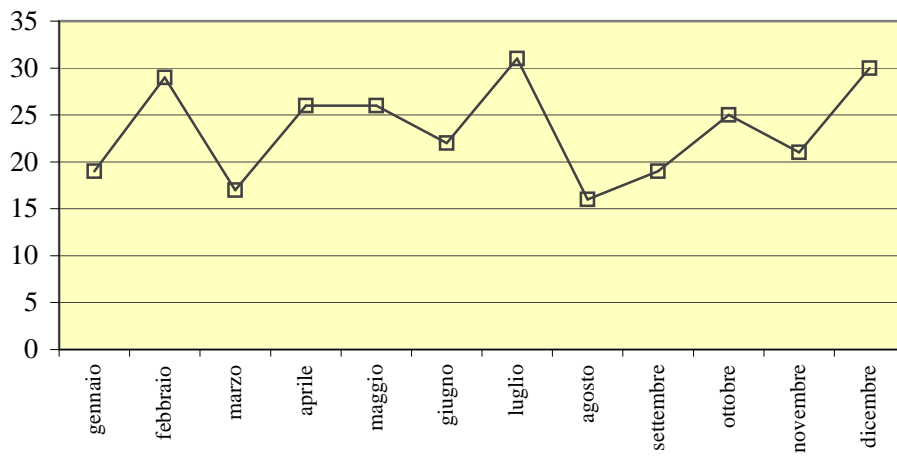
L'utilizzo dei dati è consentito con la citazione della fonte.

I dati contenuti in precedenti pubblicazioni che non concordino con quelli qui riportati, si intendono rettificati.

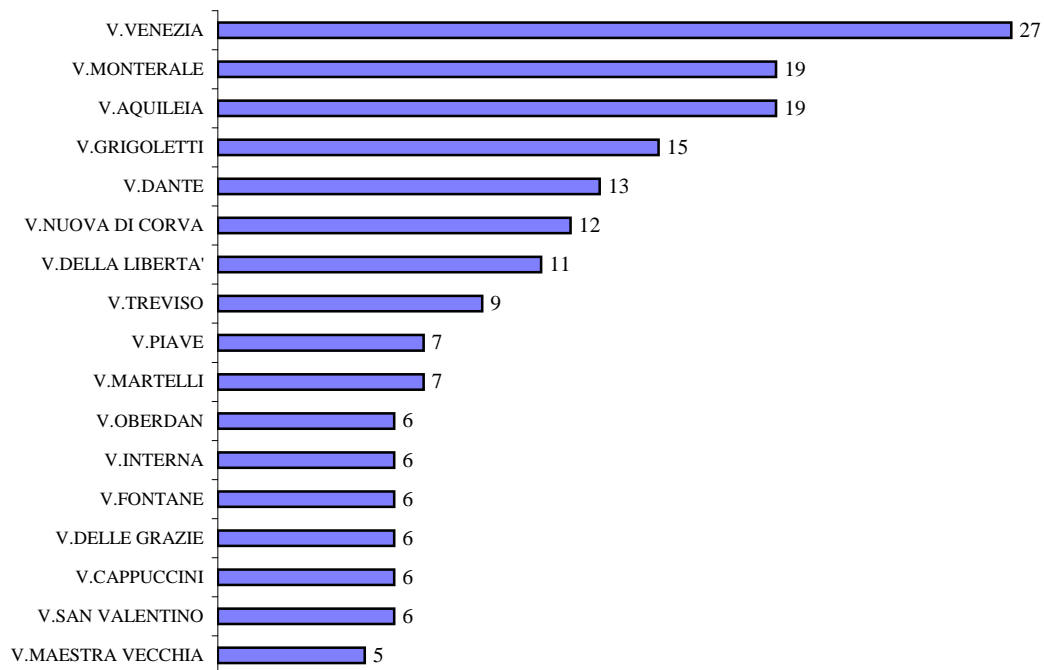
Incidenti, feriti e morti. 1997 - 2010



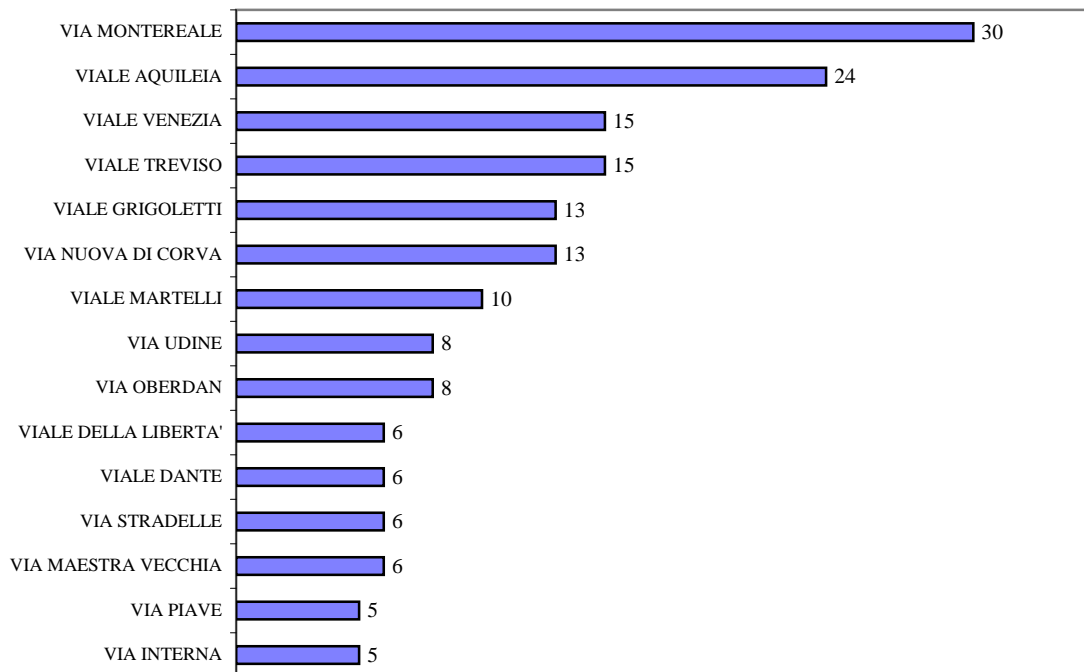
Incidenti per mese. Anno 2010



Anno 2009. Strade con numero di incidenti ≥ 5



Anno 2010. Strade con numero di incidenti ≥ 5



Tav. 1 - Incidenti stradali suddivisi per mese ed anno. Feriti e morti. 1997 - 2010

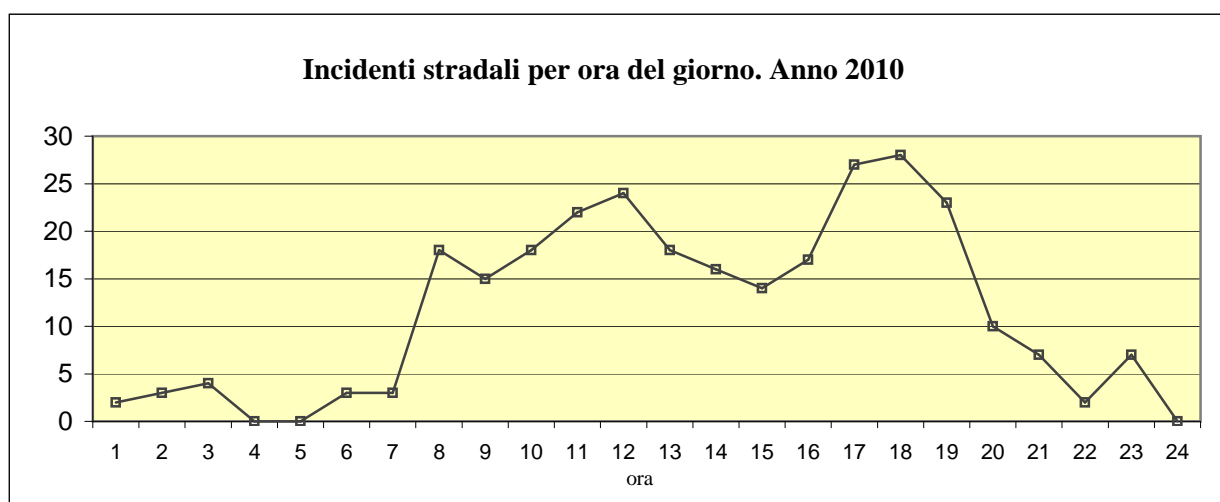
MESE	1997	1998	1999	2000	2001	2002	2003	2004	2005	2006	2007	2008	2009	2010
Gennaio	16	23	13	32	19	19	23	34	24	18	28	31	21	19
Febbraio	26	23	13	13	18	21	26	32	22	26	23	20	25	29
Marzo	23	24	23	23	28	30	36	22	30	36	27	29	27	17
Aprile	26	21	17	16	19	33	31	32	31	37	32	24	26	26
Maggio	26	31	17	14	25	30	33	34	21	35	33	21	26	26
Giugno	34	22	31	23	20	30	30	39	39	17	29	17	23	22
Luglio	26	25	28	16	25	29	36	26	44	26	37	26	17	31
Agosto	25	24	15	25	19	15	19	39	22	14	23	14	26	16
Settembre	36	33	31	22	21	32	29	27	46	26	37	27	21	19
Ottobre	28	31	23	22	32	34	45	34	45	31	35	38	27	25
Novembre	29	19	25	24	25	33	23	41	38	32	34	41	26	21
Dicembre	36	20	23	20	20	24	33	31	33	31	43	19	31	30
Totale	331	296	259	250	271	330	364	391	395	329	381	307	296	281
N. feriti	468	393	331	312	349	408	468	520	384	419	478	412	392	371
N. morti	2	5	2	3	6	3	2	6	3	1	7	1	3	2

Tav. 2 - Incidenti stradali suddivisi per mese e ora del giorno. Anno 2010

ORA	Gen	Feb	Mar	Apr	Mag	Giu	Lug	Ago	Set	Ott	Nov	Dic	Totale
1	1	-	-	-	-	-	-	-	-	-	-	1	2
2	-	-	-	1	-	-	1	-	-	-	-	1	3
3	-	-	-	-	-	1	-	1	-	-	1	1	4
4	-	-	-	-	-	-	-	-	-	-	-	-	0
5	-	-	-	-	-	-	-	-	-	-	-	-	0
6	-	-	-	-	-	1	1	-	-	-	1	-	3
7	-	-	-	-	-	1	-	-	-	2	-	-	3
8	-	1	-	2	4	1	1	-	2	3	2	2	18
9	1	4	1	1	3	-	1	1	1	2	-	-	15
10	2	6	-	2	2	2	1	1	1	1	-	-	18
11	1	4	-	1	2	1	1	2	1	4	2	3	22
12	3	3	3	2	2	2	3	-	-	2	1	3	24
13	1	1	4	1	-	1	1	-	1	4	3	1	18
14	-	-	-	4	2	1	3	-	2	2	1	1	16
15	1	1	-	1	1	-	3	1	-	1	2	3	14
16	2	2	1	2	1	2	3	2	-	1	-	1	17
17	1	4	-	5	4	1	2	4	3	1	2	-	27
18	1	2	4	4	2	1	2	1	2	-	3	6	28
19	2	1	1	-	2	3	6	1	3	1	-	3	23
20	-	-	3	-	1	1	1	1	1	1	1	-	10
21	1	-	-	-	-	1	-	1	1	-	1	2	7
22	1	-	-	-	-	-	1	-	-	-	-	-	2
23	1	-	-	-	-	2	-	-	1	-	1	2	7
24	-	-	-	-	-	-	-	-	-	-	-	-	0
Totale	19	29	17	26	26	22	31	16	19	25	21	30	281

Tav. 3 - Incidenti stradali per giorno della settimana e ora. Anno 2010

ORA	Lunedì	Martedì	Mercoledì	Giovedì	Venerdì	Sabato	Domenica	Totale
1	-	-	-	1	-	1	-	2
2	1	-	-	1	1	-	-	3
3	-	-	-	-	-	2	2	4
4	-	-	-	-	-	-	-	0
5	-	-	-	-	-	-	-	0
6	-	-	-	-	-	2	1	3
7	-	1	-	1	-	1	-	3
8	4	3	4	4	2	1	-	18
9	2	1	5	5	2	-	-	15
10	3	2	2	4	3	3	1	18
11	8	4	3	1	2	2	2	22
12	3	2	3	4	6	5	1	24
13	2	3	3	3	4	3	-	18
14	2	1	4	3	4	1	1	16
15	2	2	1	2	3	3	1	14
16	6	4	1	3	1	1	1	17
17	4	6	2	7	5	1	2	27
18	6	1	5	4	6	6	-	28
19	5	4	3	6	2	2	1	23
20	1	2	1	1	-	2	3	10
21	3	2	1	-	1	-	-	7
22	-	1	-	1	-	-	-	2
23	-	-	2	-	-	1	4	7
24	-	-	-	-	-	-	-	0
Totale	52	39	40	51	42	37	20	281



Tav. 4 - Incidenti stradali secondo la condizione meteorologica ed il fondo stradale. 2008 - 2010

	Condizione meteorologica					Fondo stradale			
	Sereno	Pioggia	Nebbia	Neve	Altro	Asciutto	Bagnato	Sdrucchiolevole	Innevato
2008	184	66	2	1	54	212	92	2	1
2009	205	42	0	1	48	225	67	2	2
2010	174	61	1	1	44	200	75	5	1

Tav. 5 - Incidenti stradali secondo il tipo di tratto stradale. 2008 - 2010

	Rettilineo	Incrocio	Intersezione		Intersezione		Intersez. non		Dosso, strettoia
			segnalata	Curva	con semaforo	Rotatoria	segnalata	Pendenza	
2008	125	88	31	25	24	9	5	0	0
2009	127	85	26	15	29	7	4	0	3
2010	123	77	23	22	23	10	2	1	0

Tav. 6 - Incidenti stradali secondo la localizzazione e la natura. Anno 2010

LUOGO DELL'INCIDENTE	N. INCIDENTI	TIPOLOGIA DI STRADA	NATURA INCIDENTE
AUTOSTRADA A28	2	rettilineo	tamponamento
	1	curva	fuoriuscita (sbandamento, ...)
CENTRO COMMERCIALE SETTORE 3	1	intersezione non segnalata	scontro frontale-laterale
CORSO VITTORIO EMANUELE II	1	rettilineo	scontro frontale-laterale
PIAZZA GIUSTINIANO/VIA ROMA	1	incrocio/intersez.segnalata	investimento di pedoni
PIAZZA IV NOVEMBRE	1	curva	scontro frontale
PIAZZA RISORGIMENTO	1	rettilineo	investimento di pedoni
PIAZZA XX SETTEMBRE	1	pendenza	investimento di pedoni
PIAZZALE DEI MUTILATI	1	intersezione non segnalata	scontro laterale
PIAZZALE SACRO CUORE	1	rettilineo	scontro frontale
PIAZZALE SAN LORENZO	1	incrocio/intersez.segnalata	scontro frontale-laterale
VIA AZZANO DECIMO	1	incrocio/intersez.segnalata	scontro frontale-laterale
VIA BRIGATA LUPI DI TOSCANA	1	incrocio/intersez.segnalata	scontro frontale-laterale
VIA CANALETTO	1	rettilineo	scontro laterale
	1	rettilineo	scontro frontale-laterale
VIA CAPPUCCINI	1	rettilineo	investimento di pedoni
VIA CAPPUCCINI/VIA CANDIANI	1	incrocio/intersez.segnalata	tamponamento
VIA CARNARO	2	incrocio/intersez.segnalata	tamponamento
VIA CASTELFRANCO VENETO	1	rettilineo	tamponamento
VIA CODAFORA	1	rettilineo	infortunio per caduta da veicolo
	1	rettilineo	tamponamento
	1	curva	urto con ostacolo
VIA COLVERA/VIA POFFABRO	1	incrocio/intersez.segnalata	scontro frontale
VIA CONSORZIALE	1	incrocio/intersez.segnalata	scontro frontale-laterale
VIA COSSETTI	1	curva	urto con ostacolo
VIA DE LA COMINA	1	incrocio/intersez.segnalata	scontro frontale
	1	rettilineo	urto con ostacolo
	1	rettilineo	scontro frontale-laterale
VIA DEL BOSCO	1	curva	fuoriuscita (sbandamento, ...)
VIA DEL PASSO	1	rettilineo	urto con ostacolo
VIA DELLA COLONNA	1	rettilineo	scontro laterale
	1	rettilineo	scontro frontale-laterale
VIA DELLA FERRIERA	1	curva	fuoriuscita (sbandamento, ...)
VIA DELLA FERRIERA/VIA MONTELLO	1	incrocio/intersez.segnalata	scontro frontale-laterale
VIA DELL'AUTIERE	1	curva	scontro frontale-laterale
VIA DELL'AUTIERE/VIA UNGARESCA	1	incrocio/intersez.segnalata	scontro frontale
	1	incrocio/intersez.segnalata	scontro frontale-laterale
VIA DELLE CASERME	1	incrocio/intersez.segnalata	scontro frontale-laterale
VIA DELLE GRAZIE	1	incrocio/intersez.segnalata	scontro frontale-laterale
	2	rettilineo	tamponamento
	1	rettilineo	urto con veicolo in fermata

Tav.6 (segue) - Incidenti stradali secondo la localizzazione e la natura. Anno 2010

LUOGO DELL'INCIDENTE	N. INCIDENTI	TIPOLOGIA DI STRADA	NATURA INCIDENTE
VIA DELLE VILLOTTE	1	incrocio/intersez.segnalata	scontro frontale
VIA DI MEZZO/VIA SABBIONI	1	incrocio/intersez.segnalata	scontro frontale-laterale
VIA DIVISIONE MODOTTI/VIA JULIA	1	incrocio/intersez.segnalata	scontro frontale-laterale
VIA DOGANA	1	curva	fuoriuscita (sbandamento, ...)
VIA FERMI/VIA PACINOTTI	1	incrocio/intersez.segnalata	scontro frontale-laterale
VIA FONDA	1	incrocio/intersez.segnalata	scontro frontale-laterale
VIA FONDA/VIA DE CARLI	1	incrocio/intersez.segnalata	scontro frontale-laterale
VIA FONTANE	1	rettilineo	tamponamento
VIA FONTANE/VIA ERACLEA	1	incrocio/intersez.segnalata	scontro frontale-laterale
VIA FRAZIONE VILLANOVA	1	curva	fuoriuscita (sbandamento, ...)
VIA GEMELLI	1	incrocio/intersez.segnalata	scontro frontale-laterale
	1	incrocio/intersez.segnalata	scontro laterale
VIA GENERALE CANTORE	1	rettilineo	urto con veicolo in fermata
	1	incrocio/intersez.segnalata	scontro frontale-laterale
VIA GIARDINI CATTANEO	1	incrocio/intersez.segnalata	scontro frontale-laterale
VIA INTERNA	1	curva	fuoriuscita (sbandamento, ...)
	1	curva	urto con ostacolo
	1	incrocio/intersez.segnalata	scontro frontale-laterale
VIA INTERNA/VIA SAN QUIRINO	1	incrocio/intersez.segnalata	scontro frontale-laterale
VIA INTERNA/VIA TURATI	1	incrocio/intersez.segnalata	scontro frontale-laterale
VIA MAESTRA VECCHIA	1	curva	scontro frontale-laterale
	1	incrocio/intersez.segnalata	scontro frontale-laterale
	1	rettilineo	tamponamento
VIA MAESTRA VECCHIA/VIAL GRANDE	3	incrocio/intersez.segnalata	scontro frontale-laterale
VIA MANTEGNA	1	curva	fuoriuscita (sbandamento, ...)
VIA MANTICA PRINCIVALLE	1	incrocio/intersez.segnalata	scontro frontale-laterale
VIA MARRONE	1	incrocio/intersez.segnalata	tamponamento
VIA MARTIRI CONCOR./VIA DEL MAGLIO	1	incrocio/intersez.segnalata	scontro frontale
VIA MAZZINI	1	rettilineo	investimento di pedoni
VIA MESTRE	1	incrocio/intersez.segnalata	scontro laterale
VIA MESTRE/VIA LIGNANO	1	incrocio/intersez.segnalata	infortunio per frenata improvvisa
VIA MOLINARI	1	rotatoria	scontro frontale-laterale
	1	rettilineo	urto con veicolo in fermata
VIA MOLINARI/VIA CABOTO	1	incrocio/intersez.segnalata	infortunio per caduta da veicolo
VIA MONTEREALE	1	curva	investimento di pedoni
	2	incrocio/intersez.segnalata	scontro frontale-laterale
	1	rettilineo	fuoriuscita (sbandamento, ...)
	1	rettilineo	scontro laterale
	4	rettilineo	scontro frontale-laterale
	5	rettilineo	investimento di pedoni
	4	rettilineo	tamponamento

Tav. 6 (segue) - Incidenti stradali secondo la localizzazione e la natura. Anno 2010

LUOGO DELL'INCIDENTE	N. INCIDENTI	TIPOLOGIA DI STRADA	NATURA INCIDENTE
VIA MONTEREALE/VIA DEL FANTE	1	incrocio/intersez.segnalata	investimento di pedoni
	1	incrocio/intersez.segnalata	tamponamento
VIA MONTEREALE/VIA DELL'ARTIGLIERE	1	incrocio/intersez.segnalata	scontro frontale
VIA MONTEREALE/VIA DELL'AVIERE	1	incrocio/intersez.segnalata	scontro frontale-laterale
	1	incrocio/intersez.segnalata	tamponamento
VIA MONTEREALE/VIA DEL TRAVERSO	1	incrocio/intersez.segnalata	scontro frontale-laterale
VIA MONTEREALE/VIA MOLINARI	3	incrocio/intersez.segnalata	scontro frontale-laterale
VIA MONTEREALE/VIA TIRO A SEGNO	1	incrocio/intersez.segnalata	scontro frontale-laterale
VIA MONTEREALE/VIAL ROTTO	1	incrocio/intersez.segnalata	scontro frontale-laterale
VIA MONTEREALE/VIA IV° DIV. OSOPPO	1	rettilineo	tamponamento
VIA MURRI	1	incrocio/intersez.segnalata	scontro frontale-laterale
VIA MURRI/VIA DEL ZOCCOLO	1	incrocio/intersez.segnalata	scontro frontale-laterale
VIA MUSILE	1	incrocio/intersez.segnalata	scontro frontale-laterale
VIA NUOVA DI CORVA	1	curva	fuoriuscita (sbandamento, ...)
	1	incrocio/intersez.segnalata	scontro laterale
	4	incrocio/intersez.segnalata	scontro frontale-laterale
	1	incrocio/intersez.segnalata	scontro frontale
	1	rettilineo	fuoriuscita (sbandamento, ...)
	1	rettilineo	scontro frontale-laterale
	2	rettilineo	tamponamento
VIA NUOVA DI CORVA/CIMITERO VECCHIO	2	incrocio/intersez.segnalata	scontro frontale-laterale
VIA OBERDAN	2	rettilineo	scontro frontale
	1	rettilineo	investimento di pedoni
	2	rettilineo	tamponamento
	1	incrocio/intersez.segnalata	scontro frontale-laterale
VIA OBERDAN/VIA MAZZINI	1	curva	investimento di pedoni
	1	curva	urto con ostacolo
VIA PIAVE	2	incrocio/intersez.segnalata	scontro frontale-laterale
	1	rettilineo	fuoriuscita (sbandamento, ...)
	1	rettilineo	urto con ostacolo
VIA PIAVE/VIA BARACCA	1	incrocio/intersez.segnalata	scontro laterale
VIA PIONIERI DEL VOLO	1	curva	fuoriuscita (sbandamento, ...)
VIA PIRANDELLO	1	incrocio/intersez.segnalata	tamponamento
VIA PIRANDELLO/VIA VILLANOVA	1	rotatoria	scontro frontale-laterale
VIA POFFABRO/VIA VAL NATISONE	1	incrocio/intersez.segnalata	scontro frontale-laterale
VIA POLA/VIA CAPPUCINI	1	rettilineo	tamponamento
VIA POLA/VIA DELLE GRAZIE	1	rettilineo	tamponamento
	1	rotatoria	infortunio per caduta da veicolo
	1	rotatoria	urto con ostacolo
VIA PRA'	1	curva	scontro frontale-laterale

Tav. 6 (segue) - Incidenti stradali secondo la localizzazione e la natura. Anno 2010

LUOGO DELL'INCIDENTE	N. INCIDENTI	TIPOLOGIA DI STRADA	NATURA INCIDENTE
VIA REVEDOLE	1	incrocio/intersez.segnalata	investimento di pedoni
	1	rettilineo	tamponamento
	1	rettilineo	infortunio per frenata improvvisa
VIA RIVE FONTANE	1	incrocio/intersez.segnalata	scontro frontale-laterale
VIA RIVE FONTANE/VIA MAMELI	1	incrocio/intersez.segnalata	scontro frontale-laterale
VIA ROVEREDO	1	incrocio/intersez.segnalata	tamponamento
	1	rettilineo	fuoriuscita (sbandamento, ...)
VIA SAN DANIELE	1	incrocio/intersez.segnalata	scontro frontale-laterale
VIA SAN DANIELE/PIONIERI DEL VOLO	1	incrocio/intersez.segnalata	scontro frontale-laterale
VIA SAN QUIRINO	1	rettilineo	scontro laterale
VIA SAN VALENTINO	1	curva	scontro frontale-laterale
	1	incrocio/intersez.segnalata	scontro frontale-laterale
	1	rettilineo	scontro frontale-laterale
VIA SAN VALENTINO/VIA MONTE CANIN	1	incrocio/intersez.segnalata	scontro frontale-laterale
VIA SANTA CATERINA	1	rettilineo	investimento di pedoni
VIA STRADELLE	1	rettilineo	fuoriuscita (sbandamento, ...)
	1	rettilineo	tamponamento
	1	curva	scontro laterale
VIA STRADELLE/VIA BORGO CASONI	2	incrocio/intersez.segnalata	scontro frontale-laterale
VIA STRADELLE/VIA FERRARIS	1	incrocio/intersez.segnalata	scontro frontale
VIA TERME ROMANE	1	rettilineo	urto con ostacolo
VIA TIEPOLO	1	rettilineo	investimento di pedoni
VIA TIRO A SEGNO	1	rotatoria	urto con ostacolo
VIA UDINE	1	incrocio/intersez.segnalata	tamponamento
	1	rettilineo	fuoriuscita (sbandamento, ...)
	1	rettilineo	infortunio per caduta da veicolo
	1	rettilineo	scontro frontale-laterale
	1	rettilineo	tamponamento
VIA UDINE/VIA CARPACCIO	1	incrocio/intersez.segnalata	scontro frontale-laterale
VIA UDINE/VIA SAN GIULIANO	1	incrocio/intersez.segnalata	scontro laterale
	1	incrocio/intersez.segnalata	scontro frontale
VIA VAL D'ARZINO/VIA GRAMSCI	1	incrocio/intersez.segnalata	scontro frontale-laterale
VIA VALLENONCELLO	1	incrocio/intersez.segnalata	scontro laterale
VIA VALLONA/VIA ROSACCIO	1	incrocio/intersez.segnalata	investimento di pedoni
VIA VILLANOVA/VIA MANZONI	1	incrocio/intersez.segnalata	scontro frontale-laterale
VIA VITTORIO VENETO	1	rettilineo	fuoriuscita (sbandamento, ...)
VIA XXX APRILE	1	rettilineo	tamponamento

Tav.6 (segue) - Incidenti stradali secondo la localizzazione e la natura. Anno 2010

LUOGO DELL'INCIDENTE	N. INCIDENTI	TIPOLOGIA DI STRADA	NATURA INCIDENTE
VIALE AQUILEIA	1	curva	tamponamento
	1	rettilineo	investimento di pedoni
	5	rettilineo	tamponamento
	1	rettilineo	scontro laterale
	1	rettilineo	scontro frontale-laterale
	2	incrocio/intersez.segnalata	tamponamento
	10	incrocio/intersez.segnalata	scontro frontale-laterale
VIALE DANTE	3	incrocio/intersez.segnalata	scontro laterale
	2	rettilineo	investimento di pedoni
	2	rettilineo	tamponamento
	1	rettilineo	scontro laterale
VIALE DELLA LIBERTA'	1	rettilineo	infortunio per caduta da veicolo
	2	incrocio/intersez.segnalata	scontro frontale
	2	incrocio/intersez.segnalata	scontro frontale-laterale
	1	incrocio/intersez.segnalata	tamponamento
VIALE GRIGOLETTI	1	rettilineo	investimento di pedoni
	4	incrocio/intersez.segnalata	scontro frontale-laterale
	1	incrocio/intersez.segnalata	scontro frontale
	1	incrocio/intersez.segnalata	tamponamento
	1	rettilineo	scontro frontale-laterale
	1	rettilineo	scontro frontale
	1	rettilineo	scontro laterale
	2	rettilineo	tamponamento
VIALE MARCONI	2	rettilineo	scontro frontale-laterale
VIALE MARCONI/VIA XXX APRILE	1	rettilineo	investimento di pedoni
	1	incrocio/intersez.segnalata	scontro frontale-laterale
VIALE MARCONI/VIA B. ODORICO	1	incrocio/intersez.segnalata	infortunio per caduta da veicolo
	1	incrocio/intersez.segnalata	scontro frontale
VIALE MARTELLI	1	incrocio/intersez.segnalata	scontro frontale-laterale
	3	rettilineo	investimento di pedoni
	2	rettilineo	scontro frontale-laterale
	1	rettilineo	tamponamento
VIALE MARTELLI/RIVIERA DEL PORD.	1	rotatoria	scontro frontale-laterale
	1	rotatoria	fuoriuscita (sbandamento, ...)
	1	rotatoria	tamponamento
VIALE TREVISO	5	rettilineo	tamponamento
	2	rettilineo	fuoriuscita (sbandamento, ...)
	1	rettilineo	investimento di pedoni
	1	rettilineo	scontro frontale-laterale
	1	rotatoria	fuoriuscita (sbandamento, ...)
VIALE TREVISO/RACCORDO A 28	1	incrocio/intersez.segnalata	tamponamento
VIALE TREVISO/VIA DOGANA	2	rettilineo	tamponamento
	1	rotatoria	tamponamento

Tav. 6 (segue) - Incidenti stradali secondo la localizzazione e la natura. Anno 2010

LUOGO DELL'INCIDENTE	N. INCIDENTI	TIPOLOGIA DI STRADA	NATURA INCIDENTE
VIALE TREVISO/VIA LINUSSIO	1	incrocio/intersez.segnalata	scontro frontale-laterale
VIALE VENEZIA	4	rettilineo	scontro frontale-laterale
	3	rettilineo	scontro laterale
	4	rettilineo	tamponamento
	1	incrocio/intersez.segnalata	scontro frontale-laterale
VIALE VENEZIA/VIA VOLTA	1	rettilineo	tamponamento
VIALE VENEZIA/VIA MONTEREALE	2	incrocio/intersez.segnalata	tamponamento
N.D.	1	rettilineo	scontro frontale-laterale
N.D.	1	n.d.	n.d.
TOTALE	281		

Tav. 7 - Tipologia di incidente, morti e feriti. Anno 2010

TIPOLOGIA INCIDENTE	N.	Morti	Feriti
scontro fronto-laterale	110	-	159
tamponamento	65	-	89
scontro laterale	22	-	26
investimento pedone	27	1	30
fuoriuscita, sbandamento	21	1	26
scontro frontale	15	-	19
urto con veicolo in sosta	10	-	10
infortunio caduta da veicolo	6	-	6
urto con veicolo fermata/arresto	3	-	4
infortunio frenata improvvisa	2	-	2
Totale	281	2	371

Tav. 8 - Conducenti di veicoli coinvolti in incidenti stradali per classe d'età e sesso. Anno 2010

CLASSE D'ETA'	Maschi	%	Femmine	%	M/F
0-17	10	2,6	4	2,0	14
18-25	49	12,9	34	17,0	83
26-35	75	19,7	19	9,5	94
36-45	61	16,0	50	25,0	111
46-55	64	16,8	26	13,0	90
56-65	42	11,0	19	9,5	61
66 e oltre	40	10,5	17	8,5	57
n.d.	17	4,5	2	1,0	19
Totale	358	94,0	171	85,5	529
%	67,7		32,3		

Tav. 9 - Pedoni coinvolti in incidenti stradali per classe d'età e sesso. Anni 2006 - 2010

CLASSE D'ETA'	2006		2007		2008		2009		2010	
	M	F	M	F	M	F	M	F	M	F
0-17	1	2	4	6	2	1	5	0	0	2
18-25	1	2	1	2	1	0	1	0	0	1
26-35	3	5	1	3	2	1	2	1	1	1
36-45	0	0	3	2	1	2	2	0	2	2
46-55	0	2	1	2	1	1	3	1	3	3
56-65	1	0	2	5	3	2	0	2	1	2
66 e oltre	2	6	2	4	0	7	2	5	4	8
Totale	8	17	14	24	10	14	15	9	11	19

Tav. 10 - Tipo di veicoli coinvolti in incidenti stradali. Anni 2000 - 2010

TIPO DI VEICOLO	2000	2001	2002	2003	2004	2005	2006	2007	2008	2009	2010
Autovettura (a)	352	377	347	492	526	594	447	531	419	402	373
Autov. di soccorso o polizia	1	-	-	1	1	-	2	-	-	1	1
Autobus	-	6	1	4	4	4	2	2	3	2	1
Autocarro	16	22	16	40	36	39	30	28	17	22	27
Autotreno con rimorchio	3	-	1	-	1	9	-	-	-	2	1
Autoarticolato	1	2	-	-	2	7	-	2	2	-	1
Veicolo speciale	-	1	-	1	3	-	-	4	2	1	6
Trattore stradale o motrice	-	1	1	-	2	4	1	1	1	2	-
Bicicletta	26	52	54	31	55	57	72	81	65	66	64
Ciclomotore	62	50	62	89	64	43	37	47	36	38	24
Motociclo	18	12	20	36	45	17	37	36	36	31	33
Motocarro	-	-	2	-	-	-	-	-	-	-	-
(...)	2	-	-	-	1	-	-	-	-	5	-
Totale	481	523	504	694	740	774	628	732	581	572	531

(a) nella voce autovettura sono comprese le auto pubbliche, le auto private e quelle con rimorchio.

Tav. 11 - Incidenti stradali secondo le circostanze. Anno 2010

CIRCOSTANZE DELL'INCIDENTE	Primo veicolo	Secondo veicolo/o pedone/o ostacolo
procedeva regolarmente	115	118
non rispetto precedenza o stop	46	26
manovrava	24	8
guida distratta	20	9
mancata precedenza o attenzione al pedone	17	20
eccesso di velocità	17	9
mancata distanza di sicurezza	10	16
svolta irregolare	5	10
procedeva contromano	4	8
veicolo, pedone od ostacolo evitato	3	37
non rispetto semaforo/agente/divieto transito o accesso	2	3
sorpasso irregolare	1	5
scorretto comportamento del pedone	0	6
altre cause	17	6
TOTALE	281	281

Tav. 12 - Consistenza parco veicolare di Pordenone per normativa Euro. Anno 2010

VEICOLO	EURO 0	EURO 1	EURO 2	EURO 3	EURO 4	EURO 5	N.C.	TOTALE
Autobus	24	12	91	115	-	1	-	243
Autocarri trasporto merci	364	256	637	988	1.155	61	6	3.467
Autoveicoli speciali/specifici	141	72	154	220	158	10	4	759
Autovetture	2.914	1.919	7.430	7.505	14.367	1.162	29	35.326
Motocarri e quadricicli trasporto merci	40	-	1	1	-	-	-	42
Motocicli	1.897	621	542	718	-	-	4	3.782
Motoveicoli e quadricicli speciali/specifici	8	3	19	11	-	-	3	44
Rimorchi e semirimorchi speciali/specifici	-	-	-	-	-	-	107	107
Rimorchi e semirimorchi trasporto merci	-	-	-	-	-	-	279	279
Trattori stradali o motrici	18	4	26	76	70	3	-	197
Totale	5.406	2.887	8.900	9.634	15.750	1.237	432	44.246

Fonte: ACI - Infostat

Tav. 13 - Consistenza parco autovetture di Pordenone secondo l'alimentazione. Anni 2003 - 2010

ALIMENTAZIONE	2003	2004	2005	2006	2007	2008	2009	2010
Benzina	27.618	26.525	25.135	24.522	23.459	23.009	22.005	21.526
Gasolio	7.281	8.355	9.076	9.792	10.700	11.635	12.016	12.303
Benzina o gas liquido	769	700	661	642	664	732	1.018	1.229
Benzina o metano	134	134	139	145	161	188	242	264
Altro	1	1	-	-	1	1	1	1
Non identificato	4	4	3	3	11	3	3	3
Totale	35.807	35.719	35.014	35.104	34.996	35.568	35.285	35.326

Fonte: ACI - Infostat

**Tav. 14 - Consistenza parco autovetture di Pordenone secondo la cilindrata.
Anni 2004 - 2010**

CILINDRATA	2004	2005	2006	2007	2008	2009	2010
fino a 800	1.144	1.053	996	904	878	837	773
da 801 a 1200	8.258	7.746	7.502	7146	7.048	6.694	6476
da 1201 a 1600	13.353	13.372	13.854	14.291	14.819	14.987	15490
da 1601 a 1800	3.010	2.809	2.615	2.373	2.267	2.111	1987
da 1801 a 2000	6.955	6.944	6.919	7.013	7.147	7.219	7166
da 2001 a 2500	1.811	1.795	1.818	1.786	1.821	1.854	1837
da 2501a 3000	774	866	949	1.018	1.104	1.102	1120
oltre 3000	388	429	451	463	483	480	476
n.d.	25	-	-	2	1	1	1
Totale	35.718	35.014	35.104	34.996	35.568	35.285	35.326

Fonte: ACI - Infostat

**Tav. 15 - Consistenza parco autovetture di Pordenone secondo
l'anno di prima immatricolazione. Anno 2010**

ANNO IMMATRICOLAZIONE	n. autovetture	%
Fino al 1990	2005	5,7
1990	296	0,8
1991	412	1,2
1992	543	1,5
1993	493	1,4
1994	602	1,7
1995	766	2,2
1996	911	2,6
1997	1453	4,1
1998	1529	4,3
1999	1651	4,7
2000	1917	5,4
2001	2021	5,7
2002	1949	5,5
2003	2092	5,9
2004	2135	6,0
2005	2186	6,2
2006	2511	7,1
2007	2661	7,5
2008	2550	7,2
2009	2300	6,5
2010	2311	6,5
n.d.	32	0,1
Totale	35.326	100,0

Fonte: ACI - Infostat

**Tav. 16 - Incidenti e persone infortunate. Indici di lesività e di mortalità. Province della Regione Friuli Venezia-Giulia e Italia.
Anni 2005 - 2010**

Provincia	Incidenti						Morti						Feriti					
	2005	2006	2007	2008	2009	2010	2005	2006	2007	2008	2009	2010	2005	2006	2007	2008	2009	2010
Pordenone	1.141	1.145	1.278	1.081	1.034	905	48	31	36	31	40	23	1.562	1.489	1.737	1.482	1.398	1.199
Udine	1.811	1.926	1.758	1.897	1.821	1.543	70	78	58	54	49	58	2.467	2.591	2.422	2.659	2.570	2.096
Gorizia	662	688	705	598	612	491	22	12	15	7	12	7	906	940	992	840	819	688
Trieste	1.401	1.306	1.281	1.195	1.027	994	27	21	15	18	16	15	1.726	1.608	1.586	1.478	1.229	1.154
Friuli- Venezia- Giulia	5.015	5.065	5.022	4.771	4.494	3.933	167	142	124	110	117	103	6.661	6.628	6.737	6.459	6.016	5.137
ITALIA	240.011	238.124	230.871	218.963	215.405	211.404	5.818	5.669	5.131	4.731	4.237	4.090	334.858	332.955	325.850	310.739	307.258	302.735

Provincia	indice di lesività						indice di mortalità					
	2005	2006	2007	2008	2009	2010	2005	2006	2007	2008	2009	2010
Pordenone	136,9	130,0	135,9	137,1	135,2	132,5	4,2	2,7	2,8	2,9	3,9	2,5
Udine	136,2	134,5	137,8	140,2	141,1	135,8	3,9	4,0	3,3	2,8	2,7	3,8
Gorizia	136,9	136,6	140,7	140,5	133,8	140,1	3,3	1,7	2,1	1,2	2	1,4
Trieste	123,2	123,1	123,8	123,7	119,7	116,1	1,9	1,6	1,2	1,5	1,6	1,5
Friuli- Venezia- Giulia	132,8	130,9	134,1	135,4	133,9	130,6	3,3	2,8	2,5	2,3	2,6	2,6
ITALIA	139,5	139,8	141,1	141,9	142,6	143,2	2,4	2,4	2,2	2,2	2,0	1,9

Fonte: Istat

Tav. 17 - Consistenza parco veicolare dei Comuni della provincia di Pordenone al 31.12.2010

COMUNE	Autobus	Autocarri trasporto merci	Autoveicoli speciali/specifici	Autovetture	Motocarri e quadricicli trasporto merci	Motocicli	Motoveicoli e quadricicli speciali/specifici	Rimorchi e semirimorchi speciali/specifici	Rimorchi e semirimorchi trasporto merci	Trattori stradali o motrici	Totale complessivo
Andreis	1	7	2	156	-	17	-	-	-	-	183
Arba	1	88	5	822	2	111	4	-	1	1	1035
Arzene	-	117	12	1098	2	124	7	-	35	26	1421
Aviano	4	599	101	5894	5	766	10	6	23	14	7422
Azzano Decimo	22	1052	126	9410	10	1134	29	9	36	16	11844
Barcis	1	29	5	161	8	22	1	-	2	1	230
Brugnera	-	840	67	5812	8	555	24	8	25	7	7346
Budoia	2	167	25	1544	16	235	3	-	20	4	2016
Caneva	3	450	63	4027	10	480	9	12	58	37	5149
Casarsa della Delizia	9	381	68	5208	4	611	27	3	7	6	6324
Castelnovo del Friuli	2	69	4	598	3	83	-	-	-	1	760
Cavasso Nuovo	1	96	7	929	21	98	2	2	4	4	1164
Chions	-	456	53	3139	4	336	11	1	4	2	4006
Cimolais	1	48	2	226	4	20	-	-	4	1	306
Claut	1	137	6	495	19	63	6	3	9	4	743
Clauzetto	1	45	3	235	-	41	6	-	1	-	332
Cordenons	11	963	216	11607	27	1584	20	7	17	14	14466
Cordovado	1	216	93	1706	2	162	5	18	29	35	2267
Erto e Casso	-	44	3	247	4	44	2	-	-	-	344
Fanna	1	91	9	974	10	129	2	2	3	1	1222
Fiume Veneto	23	837	174	7836	7	857	19	3	55	24	9835
Fontanafredda	13	886	147	7160	11	888	9	6	60	17	9197
Frisanco	1	58	4	459	17	58	1	-	-	-	598
Maniago	3	642	87	7484	48	854	10	9	57	34	9228
Meduno	2	119	10	966	34	120	1	-	-	-	1252
Montebelluna	3	301	45	2812	26	366	2	10	5	7	3577
Morsano al Tagliamento	1	243	17	1880	2	195	7	4	10	2	2361
Pasiano di Pordenone	1	631	62	4801	7	493	5	2	10	7	6019

segue...

Tav. 17(segue) - Consistenza parco veicolare dei Comuni della provincia di Pordenone al 31.12.2010

COMUNE	Autobus	Autocarri trasporto merci	Autoveicoli speciali/specifici	Autovetture	Motocarri e quadricicli trasporto merci	Motocicli	Motoveicoli e quadricicli speciali/specifici	Rimorchi e semirimorchi speciali/specifici	Rimorchi e semirimorchi trasporto merci	Trattori stradali o motrici	Totale complessivo
Pinzano al Tagliamento	1	105	7	965	1	132	10	1	3	3	1228
Polcenigo	2	184	31	2105	7	306	7	-	5	3	2650
Porcia	4	872	189	10067	12	1220	8	8	44	17	12441
Pordenone	243	3467	759	35326	42	3782	44	107	279	197	44246
Prata di Pordenone	-	715	68	5153	4	489	15	1	18	10	6473
Pravidomini	7	285	36	2138	2	221	1	2	11	7	2710
Roveredo in Piano	2	458	103	3637	6	474	3	5	31	16	4735
San Giorgio della Richinvelda	1	391	25	2975	1	264	14	1	23	11	3706
San Martino al Tagliamento	-	142	7	935	1	94	7	1	8	2	1197
Sacile	5	1201	198	12472	3	1465	25	6	83	21	15479
San Quirino	-	419	118	2748	4	361	3	9	51	25	3738
San Vito al Tagliamento	6	776	1034	9188	8	1061	21	13	65	33	12205
Sequals	1	152	14	1401	10	205	5	-	7	4	1799
Sesto al Reghena	3	347	63	3976	3	556	15	7	17	13	5000
Spilimbergo	16	1005	151	7436	8	984	18	26	144	130	9918
Tramonti di Sopra	1	16	1	217	11	25	-	-	1	-	272
Tramonti di Sotto	1	44	-	265	5	23	-	-	1	-	339
Travesio	2	90	7	1076	7	149	-	-	19	9	1359
Vajont	-	76	13	1033	3	153	3	-	4	3	1288
Valvasone	-	170	19	1454	2	177	11	1	14	9	1857
Vito d'Asio	3	77	8	517	5	80	3	2	6	6	707
Vivaro	2	124	13	860	5	106	3	5	14	12	1144
Zoppola	2	680	136	5646	7	650	14	20	39	25	7219
N.D.	-	2	-	6	-	2	-	-	-	-	10
Totale	411	21410	4416	199282	468	23425	452	320	1362	821	252367

Fonte: Aci -Infostat

Tav. 18 - Parco veicolare per categoria e provincia. Regione Friuli Venezia Giulia. Anno 2010

PROVINCIA	Autobus	Autocarri trasporto merci	Autoveicoli speciali	Autovetture	Motocarri e quadricicli trasporto merci	Motocicli	Motoveicoli e quadricicli speciali	Rimorchi e semirimorchi speciali	Rimorchi e semirimorchi trasporto merci	Trattori stradali o motrici	Altri veicoli	TOTALE
Gorizia	204	6.900	1.921	88.486	211	14.788	76	139	981	422	-	114.128
Pordenone	411	21.410	4.416	199.282	468	23.425	452	320	1.362	821	-	252.367
Trieste	335	9.614	3.948	127.851	870	45.486	120	790	945	776	1	190.736
Udine	764	36.696	5.286	347.525	1.531	44.884	643	537	2.752	1.434	-	442.052
Totale Friuli Venezia Giulia	1.714	74.620	15.571	763.144	3.080	128.583	1.291	1.786	6.040	3.453	1	999.283
Totale Italia	99.895	3.983.502	656.880	36.751.311	291.757	6.305.032	69.724	96.972	248.646	158.289	393	48.662.401

Fonte: Aci - Infostat