



Comune di Pordenone

Ufficio Statistica

INCIDENTI STRADALI 2012



INDICE TAVOLE

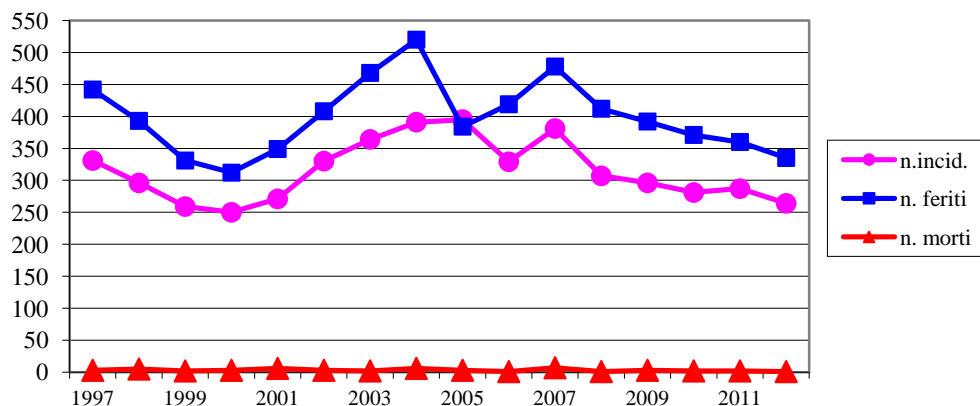
- Tav. 1 - Incidenti stradali suddivisi per mese ed anno. Feriti e morti. Anni 1999 - 2012
- Tav. 2 - Incidenti stradali suddivisi per mese e ora del giorno. Anno 2012
- Tav. 3 - Incidenti stradali per giorno della settimana e ora. Anno 2012
- Tav. 4 - Incidenti stradali secondo la condizione meteorologica ed il fondo stradale.
Anni 2008 - 2012
- Tav. 5 - Incidenti stradali secondo il tipo di tratto stradale. Anni 2008 - 2012
- Tav. 6 - Incidenti stradali secondo la localizzazione e la natura. Anno 2012
- Tav. 7 - Tipologia di incidente, morti e feriti. Anno 2012
- Tav. 8 - Circostanze rilevate negli incidenti. Anno 2012
- Tav. 9 - Conducenti di veicoli coinvolti in incidenti stradali per classe d'età e sesso. Anno 2012
- Tav. 10 - Conducenti di veicoli coinvolti in incidenti stradali per classe d'età e sesso.
Anni 2004 - 2012
- Tav. 11 - Conducenti di veicoli coinvolti in incidenti stradali per classi d'età e anni dal rilascio della patente. Anno 2012
- Tav. 12 - Conducenti di veicoli coinvolti in incidenti stradali per genere e anni dal rilascio della patente. Anno 2012
- Tav. 13 - Pedoni coinvolti in incidenti stradali per classe d'età e sesso. Anni 2007 - 2012
- Tav. 14 - Tipo di veicoli coinvolti in incidenti stradali. Anni 2000 - 2012
- Tav. 15 - Consistenza parco veicolare per normativa Euro
- Tav. 16 - Consistenza parco autovetture secondo l'alimentazione. Anni 2005 - 2012
- Tav. 17 - Consistenza parco autovetture secondo la cilindrata. Anni 2005 - 2012
- Tav. 18 - Consistenza parco autovetture secondo l'anno di prima immatricolazione
- Tav. 19 - Parco veicolare dei comuni della provincia di Pordenone al 31.12.2012
- Tav. 20 - Parco veicolare per categoria e provincia. Regione Friuli Venezia-Giulia e Italia. Anno 2012
- Tav. 21 - Incidenti e persone infortunate. Province della regione Friuli Venezia-Giulia e Italia.
Anni 2008 - 2012
- Tav. 22 - Indici di lesività e mortalità. Province della regione Friuli Venezia-Giulia e Italia.
Anni 2008 - 2012

AVVERTENZE

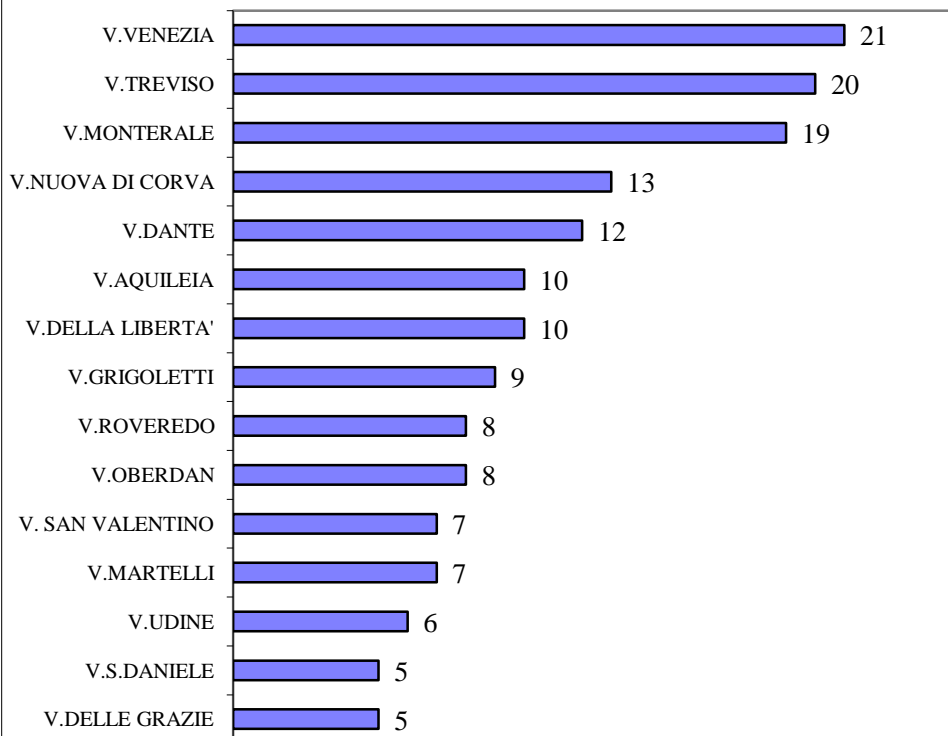
Incidenti : i dati pubblicati si riferiscono esclusivamente agli incidenti che hanno avuto come conseguenza la morte e/o il ferimento delle persone coinvolte, poiché l'ISTAT, a partire dal 1991, ha escluso dal campo di osservazione gli incidenti che causano solo danni alle cose. Pertanto per "incidente stradale", come stabilito nella Conferenza di Vienna sulla circolazione stradale nel 1968, si intende quello che:

- 1) si verifica in strada aperta alla pubblica circolazione
- 2) ha come conseguenza il ferimento o la morte di una o più persone
- 3) vede coinvolto almeno un veicolo in movimento.

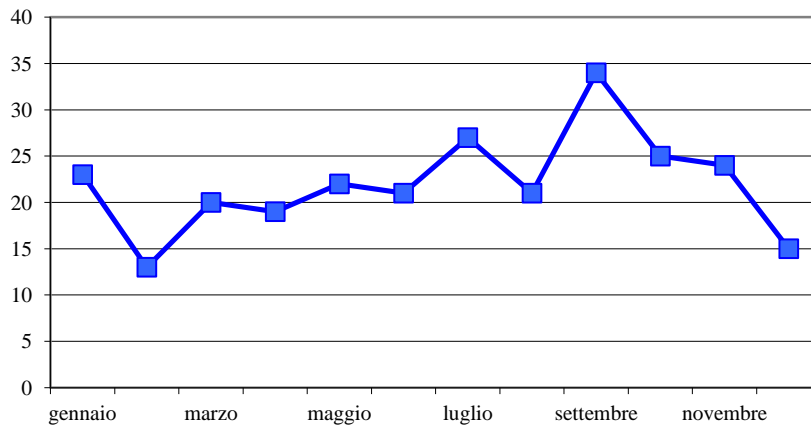
**Incidenti, morti e feriti. Comune di Pordenone.
1997 - 2012**



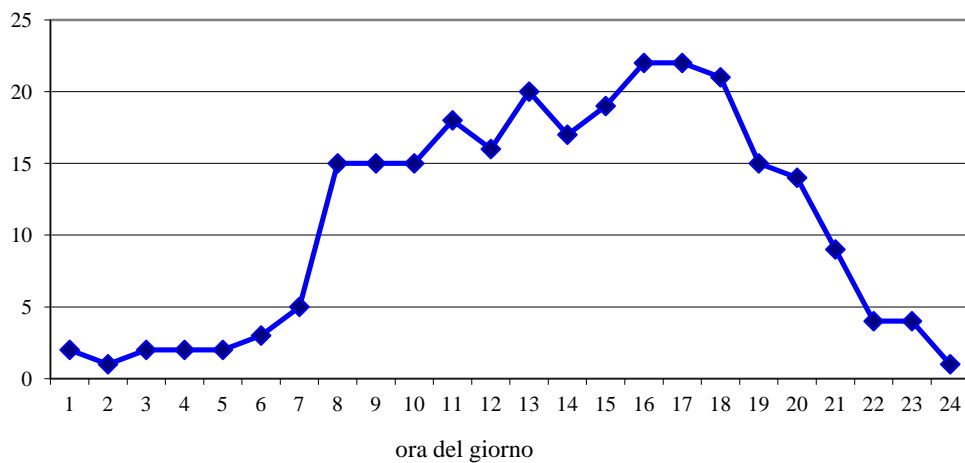
**Strade con numero di incidenti ≥ 5 . Comune di
Pordenone. Anno 2012**



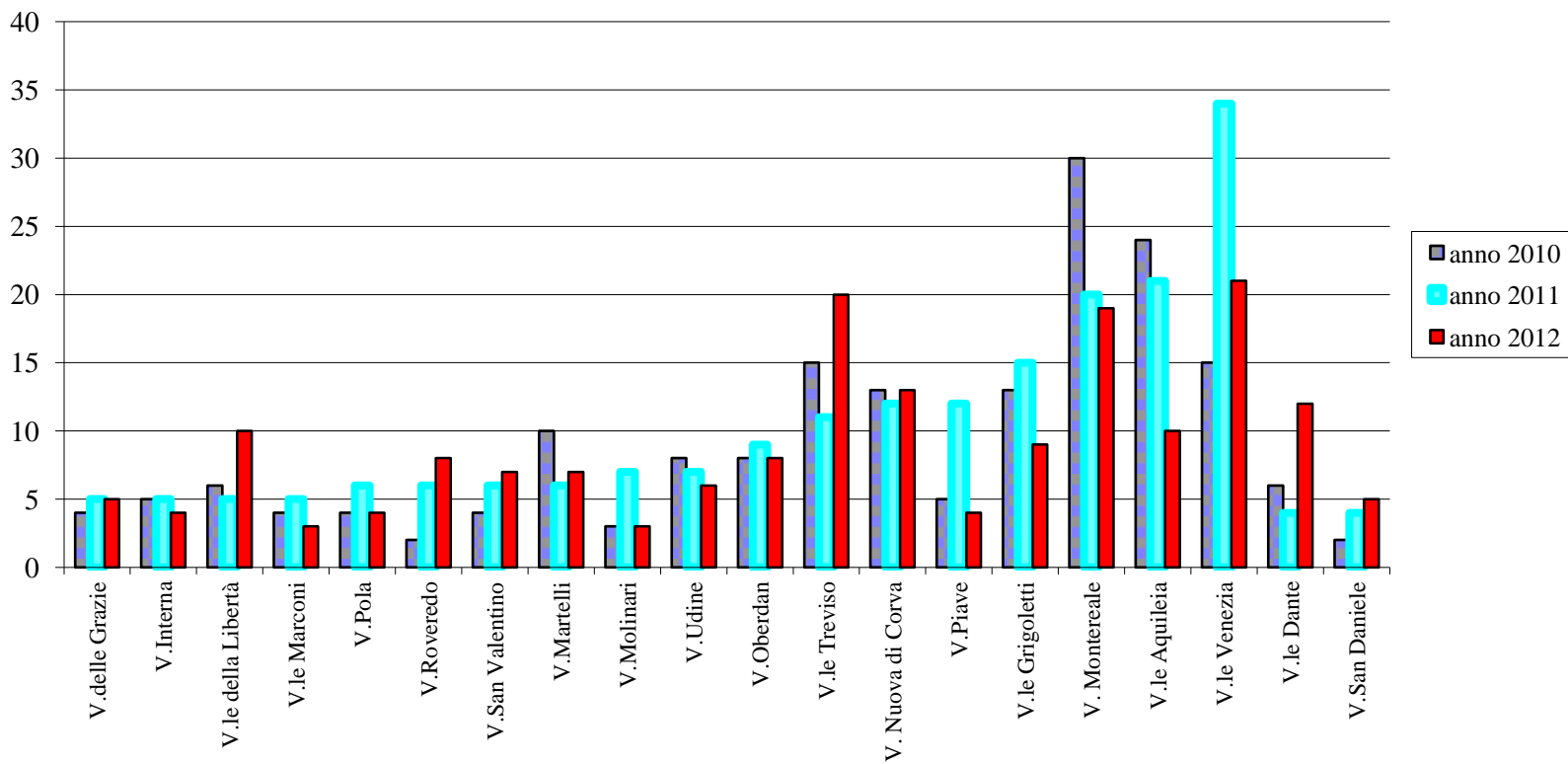
**Incidenti per mese. Comune di Pordenone.
Anno 2012**



**Incidenti per ora del giorno. Comune di Pordenone.
Anno 2012**



Strade con maggior numero di incidenti. 2010 - 2012



Tav. 1 - Incidenti stradali per mese ed anno. Feriti e morti. Anni 1999 - 2012

MESE	1999	2000	2001	2002	2003	2004	2005	2006	2007	2008	2009	2010	2011	2012
Gennaio	13	32	19	19	23	34	24	18	28	31	21	19	14	23
Febbraio	13	13	18	21	26	32	22	26	23	20	25	29	25	13
Marzo	23	23	28	30	36	22	30	36	27	29	27	17	29	20
Aprile	17	16	19	33	31	32	31	37	32	24	26	26	28	19
Maggio	17	14	25	30	33	34	21	35	33	21	26	26	33	22
Giugno	31	23	20	30	30	39	39	17	29	17	23	22	22	21
Luglio	28	16	25	29	36	26	44	26	37	26	17	31	20	27
Agosto	15	25	19	15	19	39	22	14	23	14	26	16	19	21
Settembre	31	22	21	32	29	27	46	26	37	27	21	19	27	34
Ottobre	23	22	32	34	45	34	45	31	35	38	27	25	25	25
Novembre	25	24	25	33	23	41	38	32	34	41	26	21	24	24
Dicembre	23	20	20	24	33	31	33	31	43	19	31	30	21	15
Totale	259	250	271	330	364	391	395	329	381	307	296	281	287	264
N. feriti	331	312	349	408	468	520	384	419	478	412	392	371	360	335
N. morti	2	3	6	3	2	6	3	1	7	1	3	2	2	1

Fonte: Istat

Tav. 2 - Incidenti stradali suddivisi per mese e ora del giorno. Anno 2012

ORA	Gen	Feb	Mar	Apr	Mag	Giu	Lug	Ago	Set	Ott	Nov	Dic	Totale
1	-	1	-	-	-	-	-	-	1	-	-	-	2
2	-	-	-	-	-	-	-	-	1	-	-	-	1
3	-	-	-	1	-	-	1	-	-	-	-	-	2
4	-	-	-	-	-	-	1	-	-	-	-	1	2
5	1	-	-	-	-	-	-	-	-	-	-	1	2
6	-	-	-	1	-	-	2	-	-	-	-	-	3
7	-	-	-	-	1	2	-	-	-	1	-	1	5
8	1	-	3	1	2	1	-	-	2	1	2	2	15
9	3	-	1	-	-	-	2	2	3	-	3	1	15
10	-	-	-	1	2	1	3	1	1	1	3	2	15
11	1	2	2	1	2	1	3	2	2	1	1	-	18
12	1	2	-	-	4	2	2	1	-	1	2	1	16
13	1	2	2	1	-	1	1	2	6	2	2	-	20
14	1	1	3	-	1	3	1	-	2	3	1	1	17
15	1	-	-	5	-	-	3	-	5	3	-	2	19
16	1	1	2	2	1	2	4	2	2	4	1	-	22
17	1	-	5	2	4	3	-	2	2	1	1	1	22
18	6	2	-	-	1	2	2	2	2	1	3	-	21
19	3	1	-	1	1	1	1	1	1	1	3	1	15
20	1	-	1	2	1	1	1	4	1	2	-	-	14
21	1	1	1	-	-	1	-	1	3	-	1	-	9
22	-	-	-	1	1	-	-	-	-	1	-	1	4
23	-	-	-	-	1	-	-	1	-	1	1	-	4
24	-	-	-	-	-	-	-	-	-	1	-	-	1
Totale	23	13	20	19	22	21	27	21	34	25	24	15	264

Fonte: Istat

Tav. 3 - Incidenti stradali per giorno della settimana e ora. Anno 2012

ORA	Lunedì	Martedì	Mercoledì	Giovedì	Venerdì	Sabato	Domenica	Totale
1	-	1	-	-	-	-	1	2
2	-	-	-	-	-	-	1	1
3	-	-	-	-	-	-	2	2
4	-	-	-	-	2	-	-	2
5	-	-	-	1	-	-	1	2
6	-	-	-	-	1	1	1	3
7	2	1	2	-	-	-	-	5
8	3	2	3	3	1	1	2	15
9	3	1	3	4	3	-	1	15
10	5	3	1	2	3	-	1	15
11	3	1	5	2	3	3	1	18
12	4	2	2	5	2	-	1	16
13	3	2	5	4	3	2	1	20
14	4	4	3	-	2	3	1	17
15	4	4	3	2	1	4	1	19
16	5	4	-	9	2	1	1	22
17	4	3	3	7	1	3	1	22
18	2	5	1	7	3	-	3	21
19	1	2	2	2	4	2	2	15
20	1	3	1	3	1	2	3	14
21	1	1	-	4	1	2	-	9
22	1	1	-	1	-	1	-	4
23	1	-	-	-	-	3	-	4
24	1	-	-	-	-	-	-	1
Totale	48	40	34	56	33	28	25	264

Fonte: Istat

Tav. 4 - Incidenti stradali secondo la condizione meteorologica ed il fondo stradale. Anni 2008 - 2012

Anno	Condizione meteorologica					Fondo stradale			
	Sereno	Pioggia	Nebbia	Neve	Altro	Asciutto	Bagnato	Sdrucchiolevo	Innevato
2008	184	66	2	1	54	212	92	2	1
2009	205	42	0	1	48	225	67	2	2
2010	174	61	1	1	44	200	75	5	1
2011	207	31	6	0	43	238	48	1	0
2012	194	26	1	0	43	219	40	4	0

Fonte: Istat

Tav. 5 - Incidenti stradali secondo il tipo di tratto stradale. Anni 2008 - 2012

Anno	Rettilineo	Incrocio	Intersez. con semaforo	Intersezione segnalata	Curva	Rotatoria	Intersez. non segnalata	Pendenza	Dosso, strettoia
2008	125	88	24	31	25	9	5	0	0
2009	127	85	29	26	15	7	4	0	3
2010	123	77	23	23	22	10	2	1	0
2011	127	76	30	24	15	8	6	1	0
2012	135	57	24	17	15	14	2	0	0

Fonte: Istat

Tav. 6 - Incidenti stradali secondo la localizzazione e la natura 2012

Luogo dell'incidente	Tipologia tratto stradale	Natura incidente	N. incidenti
AA28	rettilineo	fuoriuscita	1
AA28	rettilineo	tamponamento	3
CORSO GARIBALDI/VIA CAIROLI	incrocio	scontro fronto laterale	1
LARGO SAN GIACOMO	rettilineo	scontro fronto laterale	1
PIAZZA DUCA D'AOSTA	incrocio	scontro fronto laterale	1
PIAZZALE DEI MUTILATI/ VIA MAMELI	incrocio	scontro fronto laterale	2
PIAZZALE ELLERO	rettilineo	tamponamento	1
PIAZZALE SACRO CUORE/VIA COLVERA	incrocio	scontro fronto laterale	1
VIA AMMAN	incrocio	scontro fronto laterale	1
VIA BELLASIO/VIA VITTORIO VENETO	incrocio	scontro fronto laterale	1
VIA CANALETTO	rettilineo	urto con veicolo fermo	1
VIA CANALETTO/VIA MANTEGNA	incrocio	scontro fronto laterale	1
VIA CANOVA	rettilineo	scontro laterale	1
VIA CAPPUCCINI	incrocio	scontro fronto laterale	1
VIA CAPPUCCINI	rettilineo	tamponamento	1
VIA CAPPUCCINI/VIA CANDIANI	incrocio	scontro fronto laterale	1
VIA CAPPUCCINI/VIA MESCHIO	incrocio	scontro laterale	1
VIA CARNARO	rettilineo	tamponamento	1
VIA CARNARO	rotatoria	scontro laterale	1
VIA CASTELFRANCO VENETO	rettilineo	fuoriuscita	1
VIA CAVALLOTTI	rettilineo	scontro laterale	1
VIA CAVALLOTTI/P. DUCA D'AOSTA	intersez. con semaf. o vigile	scontro fronto laterale	1
VIA CODAFORA	curva	fuoriuscita	1
VIA CODAFORA	rettilineo	investim.pedone	1
VIA CONSORZIALE	curva	scontro frontale	1
VIA CONSORZIALE/VIA V.D'AVIANO	intersezione segnalata	scontro fronto laterale	1
VIA DAMIANI/VIA DE PAOLI	incrocio	tamponamento	1
VIA DAMIANO CHIESA	rotatoria	scontro laterale	1
VIA DEL CARABINIERE/VIA D. CASERME	incrocio	scontro fronto laterale	1
VIA DEL PEDRON/VIA CANOVA	intersezione non segnalata	scontro laterale	1
VIA DELLA COLONNA	rettilineo	urto con ostacolo accid.	1
VIA DELLA COLONNA	rettilineo	investim.pedone	1
VIA DELLA COLONNA	rettilineo	tamponamento	1
VIA DELLA TORRE/VIA PIRANDELLO	incrocio	investim.pedone	1
VIA DELL'ARTIGLIERE/VIA CAVALLERIA	incrocio	scontro fronto laterale	1
VIA DELLE CASERME/VIA F. GIALLE	incrocio	scontro fronto laterale	1
VIA DELLE VILLOTTE	curva	fuoriuscita	1
VIA DOGANA	curva	fuoriuscita	2
VIA E. TOTI	rettilineo	investim.pedone	1
VIA FOGAZZARO	rettilineo	urto con veicolo fermo	1
VIA FONDA/VIA RIVE FONTANE	incrocio	scontro fronto laterale	1
VIA GALILEI	curva	scontro fronto laterale	1
VIA GEMELLI	rettilineo	tamponamento	1
VIA GEMELLI	rettilineo	scontro fronto laterale	1
VIA GIARDINI CATTANEO	rettilineo	investim.pedone	1
VIA GRADO/VIA CONCORDIA	incrocio	scontro fronto laterale	1
VIA GRADO/VIA DEL TRAVERSO	incrocio	scontro fronto laterale	1
VIA INTERNA	intersezione segnalata	tamponamento	1
VIA INTERNA	rettilineo	scontro fronto laterale	2
VIA INTERNA	incrocio	scontro fronto laterale	1

Tav. 6 (segue) - Incidenti stradali secondo la localizzazione e la natura 2012

Luogo dell'incidente	Tipologia tratto stradale	Natura incidente	N. incidenti
VIA LATISANA	curva	frenata improvvisa	1
VIA LINUSSIO	incrocio	scontro fronto laterale	1
VIA MAESTRA VECCHIA/ VIA V. GRANDE	incrocio	scontro fronto laterale	1
VIA MAGGIORE	rettilineo	urto con ostacolo accid.	1
VIA MAGGIORE/VIA MONTELLO	incrocio	scontro laterale	1
VIA MATTEOTTI	rettilineo	scontro fronto laterale	1
VIA MATTEOTTI	rettilineo	investim.pedone	1
VIA MAZZINI	rettilineo	investim.pedone	1
VIA MAZZINI	rettilineo	caduta da veicolo	1
VIA MAZZINI/VIA BORGO S. ANTONIO	incrocio	scontro fronto laterale	1
VIA MOLINARI	incrocio	scontro fronto laterale	1
VIA MOLINARI	rettilineo	investim.pedone	1
VIA MOLINARI	rettilineo	caduta da veicolo	1
VIA MONTEREALE	intersez. con semaf. o vigile	scontro fronto laterale	1
VIA MONTEREALE	rettilineo	caduta da veicolo	1
VIA MONTEREALE	rettilineo	investim.pedone	3
VIA MONTEREALE	rettilineo	scontro frontale	2
VIA MONTEREALE	rettilineo	scontro fronto laterale	3
VIA MONTEREALE	rettilineo	tamponamento	4
VIA MONTEREALE/VIA DELL'AVIERE	intersez. con semaf. o vigile	investim.pedone	1
VIA MONTEREALE/VIA MOLINARI	incrocio	scontro fronto laterale	1
VIA MONTEREALE/VIA P. DEL VOLO	intersez. con semaf. o vigile	scontro fronto laterale	1
VIA MONTEREALE/VIALE VENEZIA	intersez. con semaf. o vigile	scontro fronto laterale	1
VIA MONTEREALE/VIALE VENEZIA	intersez. con semaf. o vigile	tamponamento	1
VIA MURRI/VIA DEL ZOCCOLO	incrocio	scontro fronto laterale	1
VIA NUOVA DI CORVA	curva	scontro fronto laterale	1
VIA NUOVA DI CORVA	incrocio	scontro fronto laterale	3
VIA NUOVA DI CORVA	intersezione segnalata	scontro frontale	1
VIA NUOVA DI CORVA	intersezione segnalata	scontro fronto laterale	1
VIA NUOVA DI CORVA	rettilineo	fuoriuscita	1
VIA NUOVA DI CORVA	rettilineo	scontro fronto laterale	1
VIA NUOVA DI CORVA	rettilineo	tamponamento	4
VIA NUOVA DI CORVA/VIA AZZANO D.	incrocio	scontro fronto laterale	1
VIA OBERDAN	rettilineo	tamponamento	4
VIA OBERDAN	rettilineo	urto con ostacolo accid.	1
VIA OBERDAN	rettilineo	scontro laterale	1
VIA OBERDAN	intersez. con semaf. o vigile	investim.pedone	1
VIA OBERDAN/LARGO SAN GIACOMO	incrocio	scontro fronto laterale	1
VIA OSOPPO/VIA ROTATE	incrocio	scontro fronto laterale	2
VIA PIAVE	intersez. con semaf. o vigile	investim.pedone	1
VIA PIAVE	rettilineo	tamponamento	1
VIA PIAVE	rettilineo	caduta da veicolo	1
VIA PIAVE/VIA SAURO	intersez. con semaf. o vigile	scontro fronto laterale	1
VIA POLA	intersez. con semaf. o vigile	investim.pedone	1
VIA POLA	rettilineo	scontro frontale	1
VIA POLA	rettilineo	scontro fronto laterale	1
VIA POLA	rettilineo	tamponamento	1
VIA POLCENIGO	intersezione segnalata	scontro fronto laterale	1
VIA PRALONGO	rettilineo	scontro fronto laterale	1

Tav. 6 (segue) - Incidenti stradali secondo la localizzazione e la natura 2012

Luogo dell'incidente	Tipologia tratto stradale	Natura incidente	N. incidenti
VIA RIVIERA DEL PORDENONE	rettilineo	scontro fronto laterale	1
VIA RIVIERA DEL P./VIALE MARTELLI	rotatoria	fuoriuscita	1
VIA ROVEREDO	curva	fuoriuscita	1
VIA ROVEREDO	curva	scontro fronto laterale	1
VIA ROVEREDO	intersezione segnalata	scontro frontale	1
VIA ROVEREDO	rettilineo	fuoriuscita	3
VIA ROVEREDO	rettilineo	tamponamento	1
VIA ROVEREDO	rotatoria	scontro fronto laterale	1
VIA SAN DANIELE	intersezione segnalata	scontro fronto laterale	3
VIA SAN DANIELE	rettilineo	tamponamento	1
VIA SAN DANIELE/VIA PORTOLANA	incrocio	scontro fronto laterale	1
VIA SAN QUIRINO	rettilineo	scontro frontale	1
VIA SAN QUIRINO	rettilineo	scontro fronto laterale	2
VIA SAN QUIRINO/VIA FONTANE	rotatoria	scontro fronto laterale	1
VIA SAN VALENTINO	curva	caduta da veicolo	1
VIA SAN VALENTINO	incrocio	tamponamento	1
VIA SAN VALENTINO	rettilineo	investim.pedone	1
VIA SAN VALENTINO	rettilineo	scontro fronto laterale	1
VIA SAN VALENTINO/VIA GALILEI	incrocio	scontro fronto laterale	1
VIA SAN VALENTINO/VIA M. CANIN	intersezione segnalata	scontro fronto laterale	2
VIA STRADELLE/VIA VIAL GRANDE	rotatoria	scontro laterale	1
VIA SUPERIORE/VIA MAGGIORE	incrocio	scontro fronto laterale	1
VIA SVEVO	intersezione segnalata	scontro fronto laterale	1
VIA UDINE	curva	fuoriuscita	1
VIA UDINE	intersezione segnalata	tamponamento	1
VIA UDINE	rettilineo	investim.pedone	1
VIA UDINE	rettilineo	scontro fronto laterale	1
VIA UDINE	rettilineo	tamponamento	1
VIA UDINE/VIA LEVADE	incrocio	tamponamento	1
VIA UNGARESCA/VIA DELL'AUTIERE	incrocio	scontro fronto laterale	1
VIA VALLONA	rettilineo	investim.pedone	1
VIA VESALIO/ VIA DEL ZOCCOLO	incrocio	scontro fronto laterale	1
VIA VILLANOVA/VIA MANZONI	incrocio	scontro fronto laterale	1
VIA XXX APRILE/CORSO GARIBALDI	intersez. con semaf. o vigile	scontro fronto laterale	1
VIA XXX APRILE/LARGO S.GIOVANNI	intersez. con semaf. o vigile	scontro fronto laterale	1
VIA XXX APRILE/LARGO S.GIOVANNI	intersez. con semaf. o vigile	scontro laterale	1
VIA XXX APRILE/VIALE MARCONI	intersez. con semaf. o vigile	scontro fronto laterale	2
VIA ZANUSSI	rettilineo	scontro fronto laterale	1
VIALE AQUILEIA	intersezione non segnalata	scontro fronto laterale	1
VIALE AQUILEIA	rettilineo	fuoriuscita	1
VIALE AQUILEIA	rettilineo	scontro laterale	1
VIALE AQUILEIA	rotatoria	scontro fronto laterale	2
VIALE AQUILEIA/VIA DELLE ACQUE	incrocio	scontro fronto laterale	2
VIALE AQUILEIA/VIA MUSILE	rettilineo	urto con ostacolo accid.	1
VIALE AQUILEIA/VIA PRASECCO	incrocio	scontro frontale	1
VIALE AQUILEIA/VIA REVEDOLE	rotatoria	scontro fronto laterale	1
VIALE DANTE	intersez. con semaf. o vigile	scontro fronto laterale	1
VIALE DANTE	intersez. con semaf. o vigile	tamponamento	1
VIALE DANTE	rettilineo	investim.pedone	5

Tav. 6 (segue) - Incidenti stradali secondo la localizzazione e la natura 2012

Luogo dell'incidente	Tipologia tratto stradale	Natura incidente	N. incidenti
VIALE DANTE	rettilineo	tamponamento	5
VIALE DELLA LIBERTA'	incrocio	scontro fronto laterale	1
VIALE DELLA LIBERTA'	intersezione segnalata	investim.pedone	1
VIALE DELLA LIBERTA'	rettilineo	investim.pedone	3
VIALE DELLA LIBERTA'	rettilineo	tamponamento	1
VIALE DELLA LIBERTA' /VIA VALLONA	incrocio	scontro fronto laterale	2
VIALE DELLA LIBERTA' /VIA VALLONA	incrocio	investim.pedone	1
VIALE DELLA LIBERTA'/VIA D. CHIESA	rotatoria	scontro fronto laterale	1
VIALE DELLE GRAZIE	curva	fuoriuscita	1
VIALE DELLE GRAZIE	rettilineo	scontro fronto laterale	3
VIALE DELLE GRAZIE/VIA POLA	rotatoria	tamponamento	1
VIALE GRIGOLETTI	rettilineo	scontro fronto laterale	8
VIALE GRIGOLETTI	rettilineo	tamponamento	1
VIALE MARCONI	rettilineo	tamponamento	1
VIALE MARCONI/VIA BEATO ODORICO	intersez. con semaf. o vigile	urto con veicolo in sosta	1
VIALE MARCONI/VIA MATTEOTTI	intersez. con semaf. o vigile	scontro fronto laterale	1
VIALE MARTELLI	intersezione segnalata	scontro fronto laterale	1
VIALE MARTELLI	rettilineo	scontro fronto laterale	1
VIALE MARTELLI	rettilineo	tamponamento	2
VIALE MARTELLI/VIA DEI MOLINI	incrocio	scontro laterale	1
VIALE MARTELLI/VIA DEI MOLINI	incrocio	scontro fronto laterale	1
VIALE MARTELLI/VIA SAN GIULIANO	rotatoria	tamponamento	1
VIALE TRENTO	rettilineo	tamponamento	1
VIALE TREVISO	curva	investim.pedone	1
VIALE TREVISO	incrocio	scontro fronto laterale	1
VIALE TREVISO	intersez. con semaf. o vigile	tamponamento	1
VIALE TREVISO	rettilineo	fuoriuscita	3
VIALE TREVISO	rettilineo	investim.pedone	1
VIALE TREVISO	rettilineo	scontro frontale	3
VIALE TREVISO	rettilineo	scontro fronto laterale	2
VIALE TREVISO	rettilineo	scontro laterale	1
VIALE TREVISO	rettilineo	tamponamento	1
VIALE TREVISO	rettilineo	urto con veicolo fermo	1
VIALE TREVISO	rotatoria	fuoriuscita	1
VIALE TREVISO	rotatoria	scontro laterale	1
VIALE TREVISO/VIA BAR DELLE FOIE	rettilineo	tamponamento	1
VIALE TREVISO/VIA SEGALUZZA	intersezione segnalata	scontro laterale	1
VIALE TREVISO/VIA SPEZZADURE	intersez. con semaf. o vigile	tamponamento	1
VIALE VENEZIA	curva	fuoriuscita	1
VIALE VENEZIA	incrocio	scontro frontale	1
VIALE VENEZIA	incrocio	scontro fronto laterale	2
VIALE VENEZIA	incrocio	tamponamento	1
VIALE VENEZIA	intersez. con semaf. o vigile	scontro fronto laterale	2
VIALE VENEZIA	intersezione segnalata	fuoriuscita	1
VIALE VENEZIA	rettilineo	fuoriuscita	1
VIALE VENEZIA	rettilineo	scontro fronto laterale	4
VIALE VENEZIA	rettilineo	scontro laterale	1
VIALE VENEZIA	rettilineo	tamponamento	5
VIALE VENEZIA/VIA DEL TROI	intersez. con semaf. o vigile	scontro fronto laterale	1
VIALE VENEZIA/VIA PLANTON	incrocio	scontro fronto laterale	1
Totale			264

Tav. 7 - Tipologia di incidente, morti e feriti. Anno 2012

TIPOLOGIA INCIDENTE	N.	Morti	Feriti
scontro fronto-laterale	115	0	145
tamponamento	55	0	83
scontro laterale	16	0	17
investimento pedone	30	0	31
fuoriuscita, sbandamento	22	0	25
scontro frontale	12	1	20
urto con veicolo in fermata o arresto	3	0	3
caduta da veicolo	5	0	5
urto con ostacolo accidentale	4	0	4
urto con veicolo in sosta	1	0	1
frenata improvvisa	1	0	1
Totale	264	1	335

Fonte: Istat

Tav. 8 - Circostanze rilevate negli incidenti. Anno 2012

CIRCOSTANZA	Primo veicolo	Secondo veicolo o pedone
mancanza distanza di sicurezza	43	11
guida regolare	37	162
mancata precedenza	34	5
in manovra	33	4
non rispetto dello stop	25	3
eccesso di velocità	20	5
guida distratta	16	14
mancata precedenza strisce pedonali	16	0
svolta irregolare	7	3
stato psico-fisico alterato	6	4
sorpasso irregolare	4	5
mancato rispetto semaforo	4	3
in contromano	4	0
veicolo o ostacolo evitato	3	3
improvviso malore	3	0
comportamento scorretto del pedone	0	9
veicolo fermo regolarmente	0	5
altre cause	6	5
nd	3	3

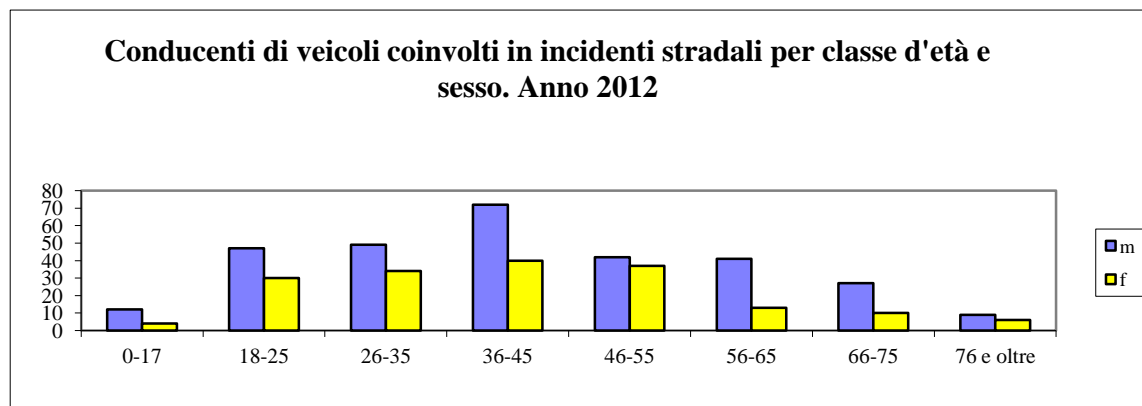
Fonte: Istat

Tav. 9 - Conducenti di veicoli coinvolti in incidenti stradali per classe d'età e sesso. Anno 2012

(Valori assoluti e percentuali)

Classe d'età	m	f	mf	m%	f%
0-17	12	4	16	3,9	2,3
18-25	47	30	77	15,4	16,9
26-35	49	34	83	16,1	19,2
36-45	72	40	112	23,6	22,6
46-55	42	37	79	13,8	20,9
56-65	41	13	54	13,4	7,3
66-75	27	10	37	8,9	5,6
76 e oltre	9	6	15	3,0	3,4
non rilevato	6	3	9	2,0	1,7
Totale	305	177	482	100,0	100,0
%	63,3	36,7	100,0		

Fonte: Istat



Tav. 10 - Conducenti di veicoli coinvolti in incidenti stradali per classe d'età e sesso. Anni 2004 - 2012

Anno	Classe d'età																Totale				
	0-17		18-25		26-35		36-45		46-55		56-65		66 e più		n.i.		m	f	mf	m %	f %
2004	15	9	103	27	140	56	105	56	70	33	43	18	48	16	0	0	524	215	739	70,9	29,1
2005	3	4	98	39	144	55	132	55	65	30	46	22	30	16	2	0	520	221	741	70,2	29,8
2006	33	4	64	30	76	48	93	47	70	30	45	29	43	16	0	0	424	204	628	67,5	32,5
2007	22	3	78	32	116	52	113	74	59	40	44	20	48	15	14	2	494	238	732	67,5	32,5
2008	14	6	81	33	90	38	77	53	49	31	38	21	31	18	1	0	381	200	581	65,6	34,4
2009	25	8	58	31	83	29	69	51	58	32	34	20	50	14	4	1	381	186	567	67,2	32,8
2010	10	4	49	34	75	19	61	50	64	26	42	19	40	17	17	2	358	171	529	67,7	32,3
2011	21	15	58	37	116	49	121	65	89	59	59	27	83	34	0	0	547	286	833	65,7	34,3
2012	12	4	47	30	49	34	72	40	42	37	41	13	36	16	6	3	305	177	482	63,3	36,7

Fonte: Istat

Tav. 11 - Conducenti di veicoli coinvolti in incidenti stradali per classi di età e anni dal rilascio della patente. 2012

Anni dal primo rilascio della patente	Classe d'età								Totale
	0 - 17	18 - 25	26 - 35	36 - 45	46 - 55	56 - 65	66 - 75	76 e oltre	
0	-	11	1	4	4	2	2	-	24
1 - 10	3	51	52	43	24	17	13	1	204
11 - 20	-	-	22	29	11	7	5	2	76
21 - 30	-	-	-	25	19	13	4	5	66
31 - 40	-	-	-	-	10	4	3	1	18
41 - 50	-	-	-	-	-	2	3	2	7
con patente, età non rilevata	-	-	-	-	-	-	-	-	1
anno di rilascio non rilevato	2	15	8	11	9	9	7	11	72
patente non necessaria	-	-	-	-	-	-	-	-	14

Fonte: Istat

Tav. 12 - Conducenti di veicoli coinvolti in incidenti stradali per genere e anni dal rilascio della patente. 2012

Anni dal primo rilascio della patente	M	F	MF	% M	% F	% MF
0	17	7	24	5,8	4,0	5,1
1 - 10	131	73	204	44,4	42,2	43,6
11 - 20	51	26	77	17,3	15,0	16,5
21 - 30	40	26	66	13,6	15,0	14,1
31 - 40	4	14	18	1,4	8,1	3,8
41 - 50	3	4	7	1,0	2,3	1,5
dato non rilevato	49	23	72	16,6	13,3	15,4
Totale	295	173	468	100,0	100,0	100,0

Fonte: Istat

Tav. 13 - Pedoni coinvolti in incidenti stradali per classe d'età e sesso. Anni 2007 - 2012

CLASSE D'ETA'	2007		2008		2009		2010		2011		2012	
	M	F	M	F	M	F	M	F	M	F	M	F
0-17	4	6	2	1	5	0	0	2	3	1	2	2
18-25	1	2	1	0	1	1	0	1	3	1	2	2
26-35	1	3	2	1	2	0	1	1	0	1	0	1
36-45	3	2	1	2	2	1	2	2	0	1	3	1
46-55	1	2	1	1	3	1	3	3	1	2	2	2
56-65	2	5	3	2	0	1	1	2	0	2	1	4
66-75	1	1	1	4	1	2	3	5	2	2	4	3
76 e oltre	1	3	0	2	1	3	1	3	4	2	1	1
Totale	14	24	11	13	15	9	11	19	13	12	15	16

Fonte: Istat

Tav. 14 - Tipo di veicoli coinvolti in incidenti stradali. Anni 2002 - 2012

TIPO DI VEICOLO	2002	2003	2004	2005	2006	2007	2008	2009	2010	2011	2012
Autovettura (a)	347	492	526	594	447	531	419	402	373	380	338
Bicicletta	54	31	55	57	72	81	65	66	64	75	67
Motociclo	20	36	45	17	37	36	36	31	33	32	25
Ciclomotore	62	89	64	43	37	47	36	38	24	20	22
Autocarro	16	40	36	39	30	28	17	22	27	17	23
Autobus	1	4	4	4	2	2	3	2	1	3	4
Autov. di soccorso o polizia	-	1	1	-	2	-	-	1	1	2	-
Veicolo speciale	-	1	3	-	-	4	2	1	6	2	1
Autoarticolato	-	-	2	7	-	2	2	-	1	1	1
Autotreno con rimorchio	1	-	1	9	-	-	-	2	1	-	-
Trattore stradale o motrice	1	-	2	4	1	1	1	2	-	-	-
Motocarro	2	-	-	-	-	-	-	-	-	-	-
Altro	-	-	1	-	-	-	-	5	-	1	2
Totale	504	694	740	774	628	732	581	572	531	533	483

(a) nella voce autovettura sono comprese le auto pubbliche, le auto private e quelle con rimorchio.

Fonte: Istat

Tav. 15 - Consistenza parco veicolare per normativa Euro. Anno 2012

VEICOLO	Euro 0	Euro 1	Euro 2	Euro 3	Euro 4	Euro 5	Euro 6	Non indicato	Totale
Autobus	18	10	61	80	9	67			245
Autocarri trasporto merci	302	225	529	865	1.048	270		1	3.240
Autoveicoli speciali/specifici	127	75	151	195	171	54		1	774
Autovetture	2.571	1.457	6.166	6.856	12.978	5.112	9	7	35.156
Motocarri e quadricicli trasporto merci	37			1				3	41
Motocicli	1.832	583	546	952				5	3.918
Motoveicoli e quadricicli speciali/specifici	8	3	16					21	48
Rimorchi e semirimorchi speciali/specifici								169	169
Rimorchi e semirimorchi trasporto merci								310	310
Trattori stradali o motrici	14	5	32	86	5	137			279
Totale	4.909	2.358	7.501	9.035	14.211	5.640	9	517	44.180

Fonte: ACI - Infostat

Tav. 16 - Consistenza parco autovetture secondo l'alimentazione. Anni 2005 - 2012

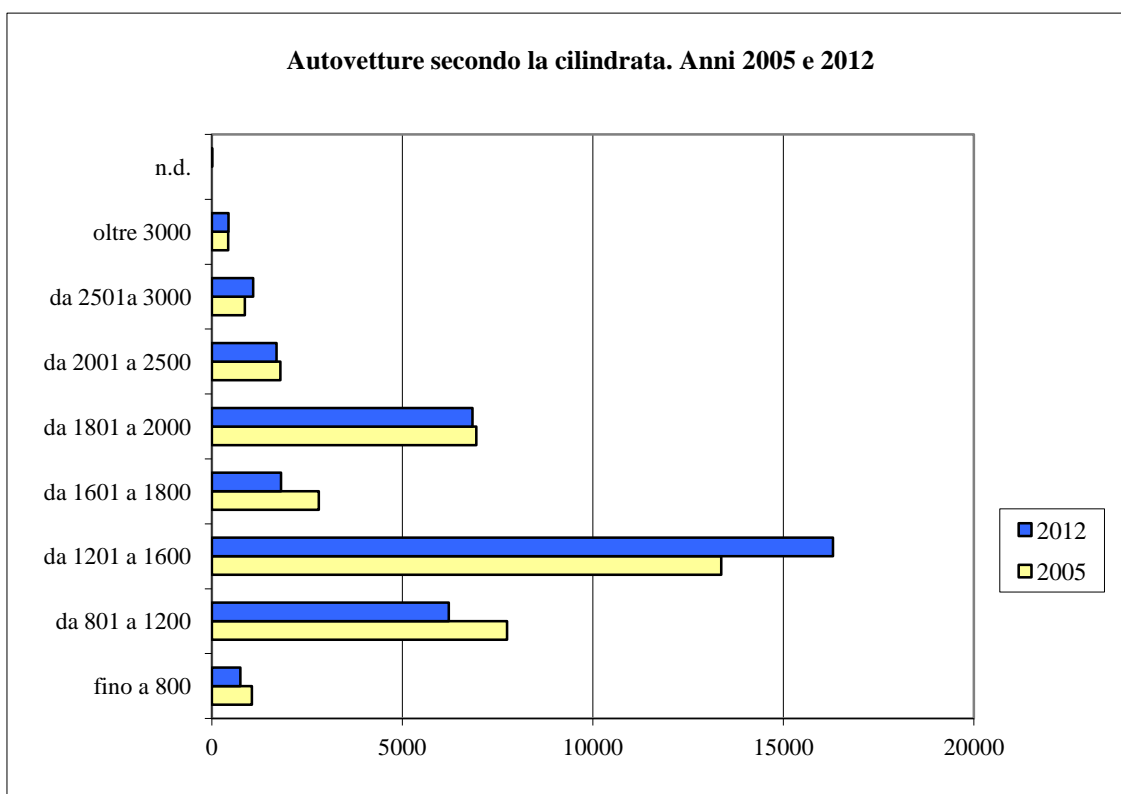
ALIMENTAZIONE	2005	2006	2007	2008	2009	2010	2011	2012
Benzina	25.135	24.522	23.459	23.009	22.005	21.526	21.276	20.633
Gasolio	9.076	9.792	10.700	11.635	12.016	12.303	12.881	12.939
Benzina o gas liquido	661	642	664	732	1.018	1.229	1.224	1.292
Benzina o metano	139	145	161	188	242	264	268	285
Altro	-	-	1	1	1	1	2	4
Non identificato	3	3	11	3	3	3	3	3
Totale	35.014	35.104	34.996	35.568	35.285	35.326	35.654	35.156

Fonte: ACI - Infostat

Tav. 17 - Consistenza parco autovetture secondo la cilindrata. Periodo 2005 - 2012

CILINDRATA	anno							
	2005	2006	2007	2008	2009	2010	2011	2012
fino a 800	1.053	996	904	878	837	773	764	750
da 801 a 1200	7.746	7.502	7146	7.048	6.694	6476	6.337	6.219
da 1201 a 1600	13.372	13.854	14.291	14.819	14.987	15490	16.153	16.307
da 1601 a 1800	2.809	2.615	2.373	2.267	2.111	1987	1.890	1.818
da 1801 a 2000	6.944	6.919	7.013	7.147	7.219	7166	7.060	6.839
da 2001 a 2500	1.795	1.818	1.786	1.821	1.854	1837	1.806	1.700
da 2501a 3000	866	949	1.018	1.104	1.102	1120	1.163	1.082
oltre 3000	429	451	463	483	480	476	479	437
n.d.	-	-	2	1	1	1	2	4
Totale	35.014	35.104	34.996	35.568	35.285	35.326	35.654	35.156

Fonte: ACI - Infostat

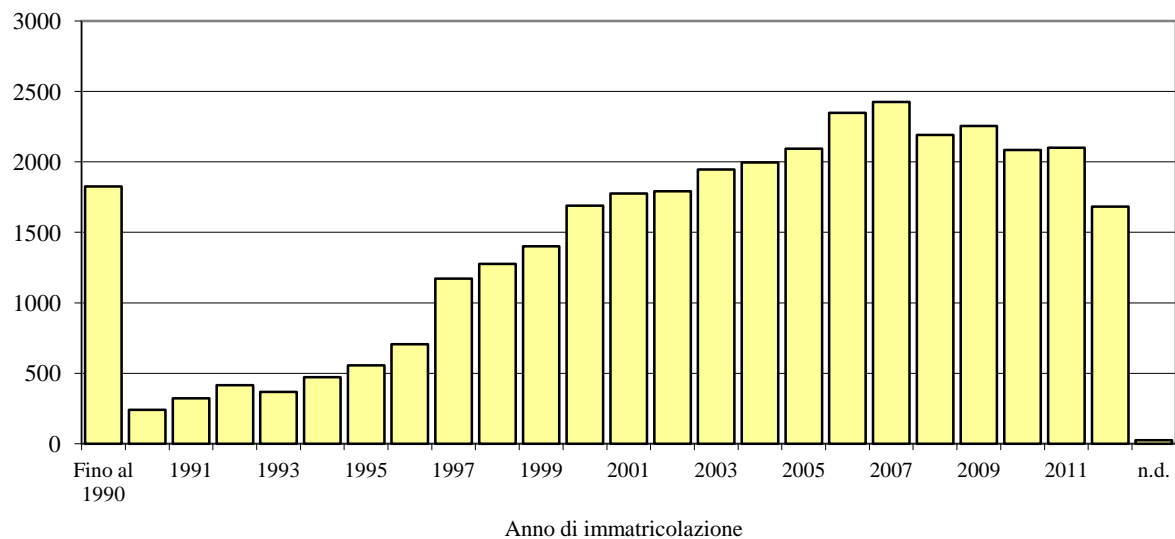


Tav. 18 - Consistenza parco autovetture secondo l'anno di prima immatricolazione

ANNO IMMATRICOLAZIONE	n. autovetture	%
Fino al 1990	1.825	5,2
1990	240	0,7
1991	323	0,9
1992	415	1,2
1993	368	1,0
1994	471	1,3
1995	557	1,6
1996	705	2,0
1997	1.172	3,3
1998	1.275	3,6
1999	1.401	4,0
2000	1.690	4,8
2001	1.776	5,1
2002	1.792	5,1
2003	1.945	5,5
2004	1.996	5,7
2005	2.093	6,0
2006	2.348	6,7
2007	2.426	6,9
2008	2.192	6,2
2009	2.254	6,4
2010	2.084	5,9
2011	2.101	6,0
2012	1.682	4,8
n.d.	25	0,1
Totale	35.156	100,0

Fonte: ACI - Infostat

Autovetture per anno di immatricolazione. 2012



Tav. 19 - Consistenza parco veicolare dei comuni della provincia di Pordenone al 31.12.2012

Comune	Autobus	Autocarri trasporto merci	Autoveicoli speciali/specifici	Autovetture	Motocarri e quadricicli trasporto merci	Motocicli	Motoveicoli e quadricicli speciali/specifici	Rimorchi e semirimorchi speciali/specifici	Rimorchi e semirimorchi trasporto merci	Trattori stradali o motrici
Andreis	1	6	1	155		19				
Arba	1	79	4	847	2	115	4		1	1
Arzene		117	12	1.125	3	125	8		37	28
Aviano	4	604	97	6.044	6	797	8	6	29	13
Azzano Decimo	22	1.036	149	9.600	13	1.219	31	7	43	20
Barcis	1	34	4	154	7	20	1		2	1
Brugnera		781	77	5.866	7	539	28	12	29	8
Budoia	2	147	30	1.564	13	269	5		10	4
Caneva	3	441	66	4.126	11	514	10	11	58	39
Casarsa della Delizia	9	373	75	5.421	4	669	28	3	9	5
Castelnovo del Friuli	2	72	5	583	2	81				1
Cavasso Nuovo	1	101	9	948	21	107	1	2	5	5
Chions		478	50	3.172	4	349	11	1	3	1
Cimolais	1	45	3	228	4	24			5	1
Claut	1	138	6	483	14	67	6	3	9	4
Clauzetto	1	47	3	240		46	5		1	
Cordenons	11	944	257	11.838	22	1.679	21	7	14	18
Cordovado	1	206	57	1.727	2	167	3	15	28	35
Erto e Casso		43	3	246	4	49	2			
Fanna		96	11	1.021	11	139	1	2	1	
Fiume Veneto	25	849	170	8.269	4	938	17	2	65	24
Fontanafredda	15	889	146	7.390	9	966	13	6	60	17
Frisanco	1	55	1	436	17	66	2			
Maniago	3	648	103	7.650	48	865	13	8	68	39
Meduno	2	117	13	983	33	118	1			
Montereale Valcellina	3	304	48	2.850	28	373	3	8	8	8
Morsano al Tagliamento	1	243	19	1.869	2	188	8	3	9	2

Tav. 19 (segue) - Consistenza parco veicolare dei comuni della provincia di Pordenone al 31.12.2012

Comune	Autobus	Autocarri trasporto merci	Autoveicoli speciali/specifici	Autovetture	Motocarri e quadricicli trasporto merci	Motocicli	Motoveicoli e quadricicli speciali/specifici	Rimorchi e semirimorchi speciali/specifici	Rimorchi e semirimorchi trasporto merci	Trattori stradali o motrici
Non definito		2		4		1				
Pasiano di Pordenone	1	619	66	4.792	5	507	7	2	9	5
Pinzano al Tagliamento	1	106	9	978	1	140	8	1	3	3
Polcenigo	2	186	34	2.104	7	332	9		7	3
Porcia	4	852	201	9.935	11	1.269	10	8	41	16
Pordenone	245	3.240	774	35.156	41	3.918	48	169	310	279
Prata di Pordenone		679	73	5.253	3	521	16	1	34	13
Pravissdomini	5	306	42	2.228	3	229	3	2	14	8
Roveredo in Piano	3	463	98	3.758	4	506	2	5	42	19
S.Giorgio della Richinvelda	1	405	26	3.009		279	17	1	25	9
S. Martino al Tagliamento		135	7	956	2	112	7	1	7	2
Sacile	5	1.154	201	12.641	3	1.515	22	6	92	18
San Quirino		415	120	2.829	6	375	2	10	49	22
San Vito al Tagliamento	5	831	281	9.395	10	1.164	31	11	76	30
Sequals	1	151	16	1.412	8	216	3		5	3
Sesto al Reghena	3	369	81	4.135	4	585	17	5	22	14
Spilimbergo	14	927	151	7.602	10	1.008	23	18	81	96
Tramonti di Sopra	1	12	1	217	13	23			1	
Tramonti di Sotto	1	46	1	265	5	21			1	
Travesio	2	107	8	1.093	5	160			20	9
Vajont		74	12	1.062	3	163	3		4	3
Valvasone		173	20	1.481	2	187	9	1	17	8
Vito d'Asio	3	75	6	520	4	88	3	2	6	4
Vivaro	2	115	16	864	6	118	4	6	9	9
Zoppola	2	706	155	5.831	7	686	16	23	43	25
Totale complessivo	412	21.041	3.818	202.355	454	24.631	490	368	1.412	872

Fonte: Aci

Totale complessivo
182
1.054
1.455
7.608
12.140
224
7.347
2.044
5.279
6.596
746
1.200
4.069
311
731
343
14.811
2.241
347
1.282
10.363
9.511
578
9.445
1.267
3.633
2.344

Totale complessivo
7
6.013
1.250
2.684
12.347
44.180
6.593
2.840
4.900
3.772
1.229
15.657
3.828
11.834
1.815
5.235
9.930
268
340
1.404
1.324
1.898
711
1.149
7.494
255.853

Tav. 20 - Parco veicolare per categoria e provincia. Regione Friuli Venezia Giulia e Italia. Anno 2012

PROVINCIA	Altri veicoli	Autobus	Autocarri trasporto merci	Autoveicoli speciali/specif ici	Autovetture	Motocarri e quadricicli trasporto merci	Motocicli	Motoveicoli e quadricicli speciali/specifici	Rimorchi e semirimorchi speciali/specifici	Rimorchi e semirimorchi trasporto merci	Trattori stradali o motrici	Totale complessivo
Gorizia	-	200	6.691	1.949	88.044	201	15.301	86	98	882	401	113.853
Pordenone	-	412	21.041	3.818	202.355	454	24.631	490	368	1.412	872	255.853
Trieste	-	325	9.553	4.028	126.890	822	46.488	112	780	965	820	190.783
Udine	-	722	36.926	5.549	352.237	1.536	47.362	715	560	2.759	1.353	449.719
Totale Friuli Venezia Giulia	-	1.659	74.211	15.344	769.526	3.013	133.782	1.403	1.806	6.018	3.446	1.010.208
Totale Italia	27	99.537	3.989.009	678.409	37.078.274	282.463	6.482.796	76.305	100.885	250.780	154.757	49.193.242

Fonte: Aci

Tav. 21 - Incidenti e persone infortunate. Province della regione Friuli Venezia-Giulia e Italia. Anni 2008 - 2012

Provincia	Incidenti					Morti					Feriti				
	2008	2009	2010	2011	2012	2008	2009	2010	2011	2012	2008	2009	2010	2011	2012
Pordenone	1.081	1.034	905	907	852	31	40	23	30	23	1.482	1.398	1.199	1.193	1.116
Udine	1.897	1.821	1.543	1.347	1.299	54	49	58	39	41	2.659	2.570	2.096	1.837	1.793
Gorizia	598	612	491	487	401	7	12	7	8	10	840	819	688	646	531
Trieste	1.195	1.027	994	863	907	18	16	15	7	10	1.478	1.229	1.154	1.021	1.127
Friuli-Venezia-Giulia	4.771	4.494	3.933	3.604	3.459	110	117	103	84	84	6.459	6.016	5.137	4.697	4.567
ITALIA	218.963	215.405	212.997	205.638	186.726	4.731	4.237	4.114	3.860	3.653	310.739	307.258	304.720	292.019	264.716

Fonte: Istat

Tav. 22 - Indici di lesività e di mortalità. Province della regione Friuli Venezia-Giulia e Italia. Anni 2008 - 2012

Provincia	indice di lesività					indice di mortalità				
	2008	2009	2010	2011	2012	2008	2009	2010	2011	2012
Pordenone	137,1	135,2	132,5	131,5	131,0	2,9	3,9	2,5	3,3	2,7
Udine	140,2	141,1	135,8	136,4	138,0	2,8	2,7	3,8	2,9	3,2
Gorizia	140,5	133,8	140,1	132,6	132,4	1,2	2	1,4	1,6	2,5
Trieste	123,7	119,7	116,1	118,3	124,3	1,5	1,6	1,5	0,8	1,1
Friuli-Venezia-Giulia	135,4	133,9	130,6	130,3	132,0	2,3	2,6	2,6	2,3	2,4
ITALIA	141,9	142,6	143,1	142,0	141,8	2,2	2,0	1,9	1,9	2,0

Fonte: Istat