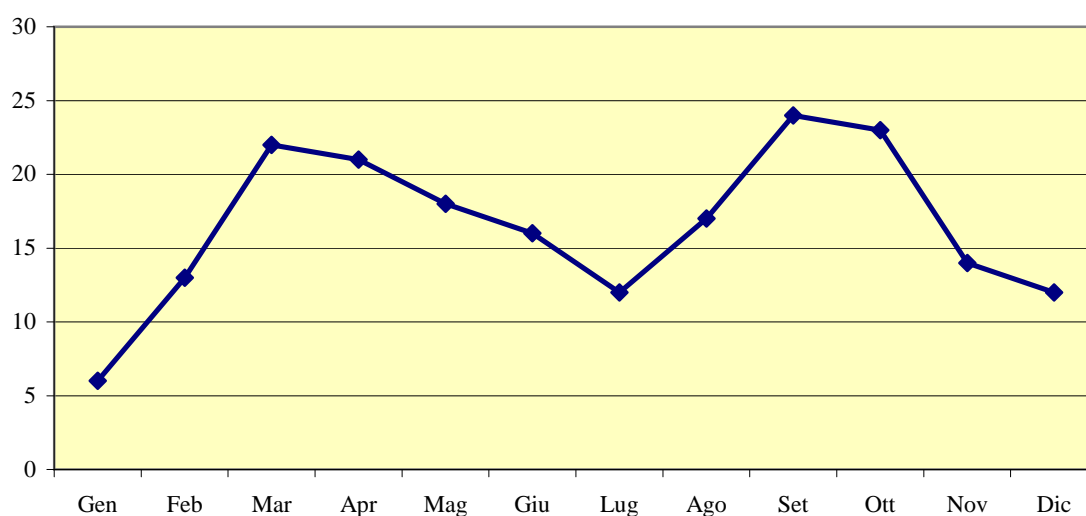




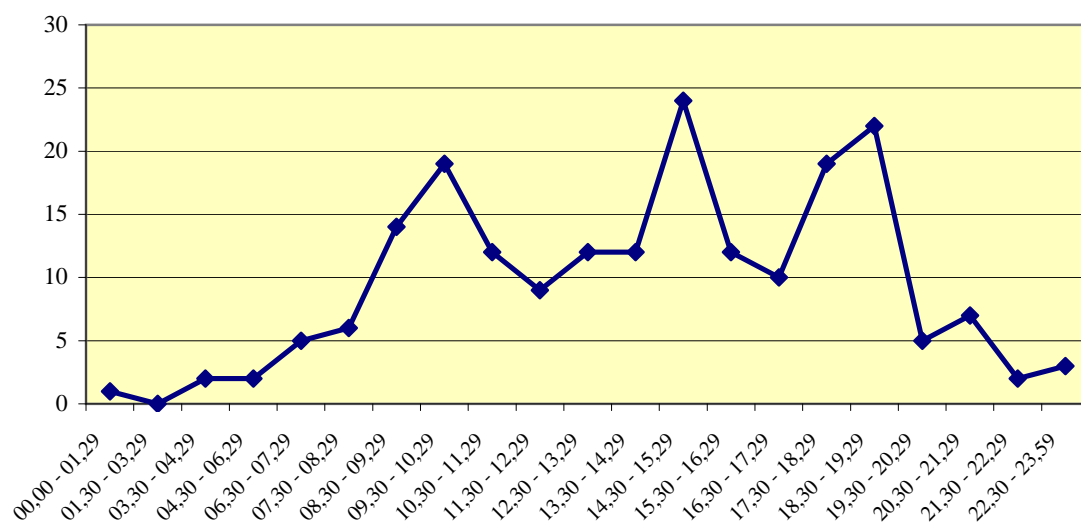
INCIDENTI E PARCO VEICOLARE ANNO 2013

(Fonte dei dati: Istat e Polizia Municipale. Novembre 2014)

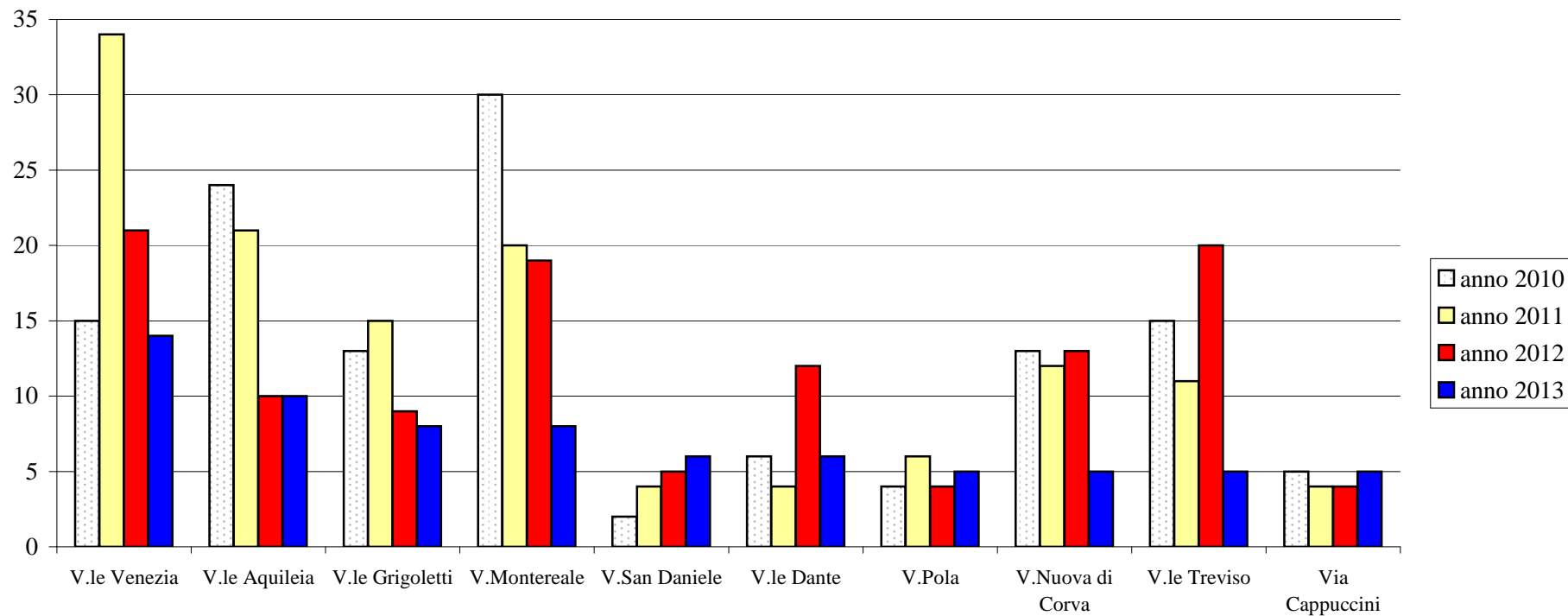
Incidenti per mese. Anno 2013



Incidenti per fascia oraria. Anno 2013

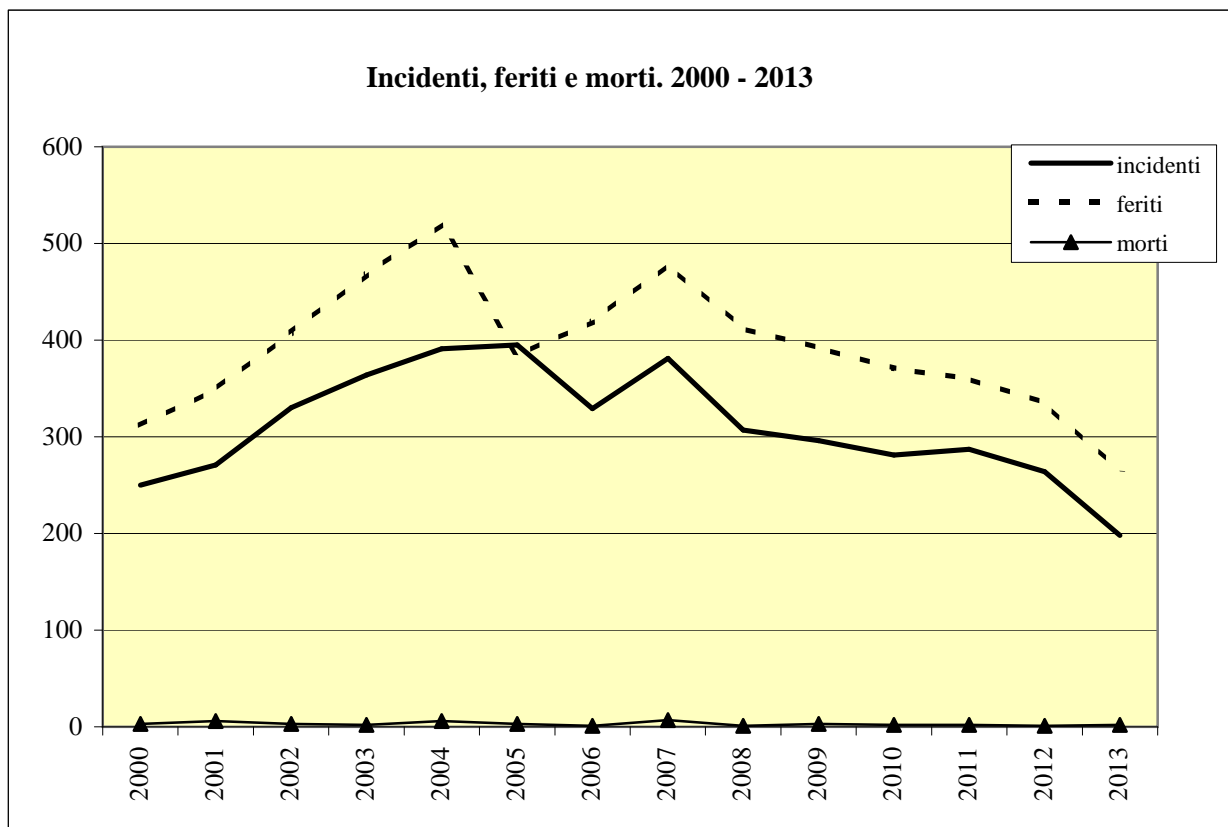


**Strade con il maggior numero di incidenti rilevati nel 2013 (≥ 5).
Trend 2010 - 2013**



Incidenti stradali per mese ed anno. Feriti e morti. Anni 2000 - 2013

MESE	2000	2001	2002	2003	2004	2005	2006	2007	2008	2009	2010	2011	2012	2013
Gennaio	32	19	19	23	34	24	18	28	31	21	19	14	23	6
Febbraio	13	18	21	26	32	22	26	23	20	25	29	25	13	13
Marzo	23	28	30	36	22	30	36	27	29	27	17	29	20	22
Aprile	16	19	33	31	32	31	37	32	24	26	26	28	19	21
Maggio	14	25	30	33	34	21	35	33	21	26	26	33	22	18
Giugno	23	20	30	30	39	39	17	29	17	23	22	22	21	16
Luglio	16	25	29	36	26	44	26	37	26	17	31	20	27	12
Agosto	25	19	15	19	39	22	14	23	14	26	16	19	21	17
Settembre	22	21	32	29	27	46	26	37	27	21	19	27	34	24
Ottobre	22	32	34	45	34	45	31	35	38	27	25	25	25	23
Novembre	24	25	33	23	41	38	32	34	41	26	21	24	24	14
Dicembre	20	20	24	33	31	33	31	43	19	31	30	21	15	12
Totale	250	271	330	364	391	395	329	381	307	296	281	287	264	198
N. feriti	312	349	408	468	520	384	419	478	412	392	371	360	335	264
N. morti	3	6	3	2	6	3	1	7	1	3	2	2	1	2



Incidenti stradali suddivisi per mese e fascia oraria. Anno 2013

Fascia oraria	Mese												Totale
	Gen	Feb	Mar	Apr	Mag	Giu	Lug	Ago	Set	Ott	Nov	Dic	
00,00 - 00,29			1										1
00,30 - 01,29													0
01,30 - 02,29													0
02,30 - 03,29													0
03,30 - 04,29	1										1		2
04,30 - 05,29						1							1
05,30 - 06,29						1							1
06,30 - 07,29					1				1	3			5
07,30 - 08,29		2			1	1	1			1			6
08,30 - 09,29		2	3	3	1		1		1	1	1	1	14
09,30 - 10,29	1		1	2	2	2	2	5		2	1	1	19
10,30 - 11,29		1	1		2	1	1	1	2	1	1	1	12
11,30 - 12,29			1	1		1		2	3	1			9
12,30 - 13,29			1	3		2	1	2	1	1	1		12
13,30 - 14,29			1	1	3	1	2		1	2	1		12
14,30 - 15,29		2	2	4	3	2		1	3	3	1	3	24
15,30 - 16,29		1		1	2	1	1	1	1		1	3	12
16,30 - 17,29			1	1		2	1		3	1	1		10
17,30 - 18,29		5		2	1			1	4	1	3	2	19
18,30 - 19,29	2		7	1	2	1	1	1	1	4	2		22
19,30 - 20,29	2		1						1	1			5
20,30 - 21,29			2	1				2	1	1			7
21,30 - 22,29							1		1				2
22,30 - 23,29				1				1				1	3
23,30 - 23,59													0
Totale	6	13	22	21	18	16	12	17	24	23	14	12	198

Incidenti stradali per giorno della settimana e fascia oraria. Anno 2013

Giorno della settimana

Fascia oraria	lunedì	martedì	mercoledì	giovedì	venerdì	sabato	domenica	totale
00,00 - 00,29						1		1
00,30 - 01,29								0
01,30 - 02,29								0
02,30 - 03,29								0
03,30 - 04,29						1	1	2
04,30 - 05,29							1	1
05,30 - 06,29					1			1
06,30 - 07,29	3		2					5
07,30 - 08,29	1	2	1	1			1	6
08,30 - 09,29	2	4	2	2	2	2		14
09,30 - 10,29	2	4	1	1	5	4	2	19
10,30 - 11,29	1	2	1	3	1	2	2	12
11,30 - 12,29	3	1	3	1		1		9
12,30 - 13,29	1	3	3		3	1	1	12
13,30 - 14,29		1	3	3	2	1	2	12
14,30 - 15,29	2	4	3	5	4	2	4	24
15,30 - 16,29	1	1	2	3	3	1	1	12
16,30 - 17,29	3	1	1		5			10
17,30 - 18,29	3	4	2	1	1	5	3	19
18,30 - 19,29		3	6	4	4	3	2	22
19,30 - 20,29		1	1		2	1		5
20,30 - 21,29	1	3	1	2				7
21,30 - 22,29	2							2
22,30 - 23,29				2	1			3
23,30 - 23,59								0
Totale	25	34	32	28	34	25	20	198

**Incidenti stradali secondo la condizione meteorologica ed il fondo stradale.
Anni 2008 - 2013**

Anno	Condizione meteorologica					Fondo stradale			
	Sereno	Pioggia	Nebbia	Neve	Altro	Asciutto	Bagnato	Sdruciolevole	Innevato
2008	184	66	2	1	54	212	92	2	1
2009	205	42	0	1	48	225	67	2	2
2010	174	61	1	1	44	200	75	5	1
2011	207	31	6	0	43	238	48	1	0
2012	194	26	1	0	43	219	40	4	0
2013	132	30	1	0	35	152	44	2	0

Incidenti stradali secondo il tipo di tratto stradale. Anni 2008 - 2013

Anno	Rettilineo	Incrocio	Intersez.		Curva	Rotatoria	Intersez.		Dosso, strettoia
			con semaforo	Intersezione segnalata			non segnalata	Pendenza	
2008	125	88	24	31	25	9	5	0	0
2009	127	85	29	26	15	7	4	0	3
2010	123	77	23	23	22	10	2	1	0
2011	127	76	30	24	15	8	6	1	0
2012	135	57	24	17	15	14	2	0	0
2013	81	60	17	15	8	13	3	1	0

Incidenti stradali per natura dell'incidente. 2013

Tipo d'incidente	Incidenti con infortunati	Feriti	Morti
Tra veicoli in marcia	161	225	1
Scontro frontale	6	6	
Scontro fronto-laterale	86	112	1
Scontro laterale	19	22	
Tamponamento	50	85	
Tra veicoli e pedoni	15	14	1
Tra veicoli in marcia e veicoli fermi o ostacoli	6	8	
Urto con veicolo fermo	1	3	
Urto con veicolo in sosta	1	1	
Urto con ostacolo	4	4	
Veicoli in marcia senza urto	16	17	
Fuoriuscita, sbandamento	12	13	
Infortunio per caduta da veicolo	4	4	
Totale	198	264	2

Incidenti stradali secondo la localizzazione

Luogo dell'incidente	N. incidenti
VIALE VENEZIA	14
VIALE AQUILEIA	10
VIA MONTEREALE	8
VIALE GRIGOLETTI	8
VIA SAN DANIELE	6
VIALE DANTE	6
VIA CAPPUCCINI	5
VIA NUOVA DI CORVA	5
VIA POLA	5
VIALE TREVISO	5
VIA CAVALLOTTI	4
VIA DELLA COMINA	4
VIA DELLA FERRIERA	4
VIA SAN QUIRINO	4
VIA SAN VALENTINO	4
VIA UDINE	4
VIA VALLONA	4
VIALE DELLA LIBERTA'	4
VIALE MARCONI	4
AUTOSTRADA A28	3
VIA CANOVA	3
VIA DELLA COLONNA	3
VIA DELLE GRAZIE	3
VIA OBERDAN	3
VIA PIAVE	3
VIA ROVEREDO	3
INTERPORTO	2
PIAZZA XX SETTEMBRE	2
VIA DEL BOSCO	2
VIA MAESTRA VECCHIA	2
VIA PIRANDELLO	2
VIA PLANTON	2
VIA SAN GIULIANO	2
VIA VILLANOVA	2
VIALE MARTELLI	2
DELLA VAL DI ZOLDO E VALCELLINA Km 24	1
LARGO SAN GIACOMO	1
PIAZZA DUCA D'AOSTA	1
PIAZZA GIUSTINIANO	1
PIAZZALE DEI MUTILATI	1
VIA AZZANO DECIMO	1
VIA BELLASIO	1
VIA BRIGATA LUPI DI TOSCANA	1
VIA BRUSAFIERA	1
VIA CABOTO	1
VIA CAIROLI	1
VIA CIVIDALE	1
VIA CODAFORA	1
VIA DAMIANO CHIESA	1
VIA DEL MAGLIO	1
VIA DEL PEDRON	1
VIA DELLA DOGANA	1

(segue) **Incidenti stradali secondo la localizzazione**

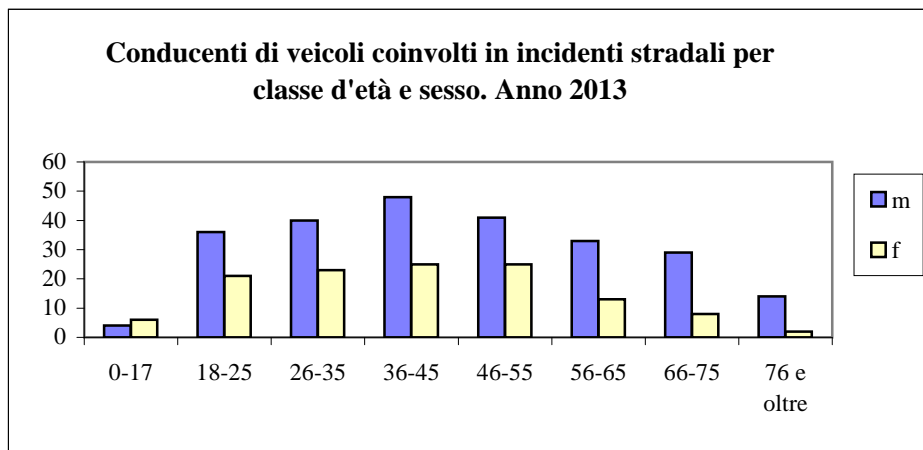
Luogo dell'incidente	N. incidenti
VIA DELLE CASERME/VIA DELL'AVIERE	1
VIA ERITREA	1
VIA FERRARIS	1
VIA FONDA	1
VIA FONTANE	1
VIA GORIZIA	1
VIA LEVADE	1
VIA LINO ZANUSSI	1
VIA MESTRE	1
VIA MOLINARI	1
VIA MONTE SANTO	1
VIA MONTELLO	1
VIA MONTINI	1
VIA MURRI	1
VIA POLCENIGO	1
VIA PORTOGRUARO	1
VIA PRASECCO	1
VIA REVEDOLE	2
VIA RIVE FONTANE	1
VIA RIVIERA DEL PORDENONE	1
VIA SACILE	1
VIA SAURO	1
VIA SPIN	1
VIA STRADELLE/VIA N.SAURO	1
VIA SUPERIORE	1
VIA TURATI	1
VIA UNGARESCA	1
VIA VALLENONCELLO	1
VIA VIAL D'AVIANO	1
VIA VIAL GRANDE	1
VIA VOLT DE QUERINI	1
VIA XXX APRILE	1
VICOLO DE PAOLI	1
TOTALE	198

Fonte: elaborazione dell'ufficio Statistica su dati Istat e della Polizia Municipale

Conducenti di veicoli coinvolti in incidenti stradali per classe d'età e sesso. Anno 2013

(Valori assoluti e percentuali)

Classe d'età	m	f	mf	m%	f%	mf%
0-17	4	6	10	1,6	4,8	2,6
18-25	36	21	57	14,2	16,8	15,1
26-35	40	23	63	15,8	18,4	16,7
36-45	48	25	73	19,0	20,0	19,3
46-55	41	25	66	16,2	20,0	17,5
56-65	33	13	46	13,0	10,4	12,2
66-75	29	8	37	11,5	6,4	9,8
76 e oltre	14	2	16	5,5	1,6	4,2
non indicato	8	2	10	3,2	1,6	2,6
Totale	253	125	378	100,0	100,0	100,0



Conducenti di veicoli coinvolti in incidenti stradali per classe d'età e sesso. Anni 2005 - 2013

Anno	Classe d'età																Totale		mf
	0-17		18-25		26-35		36-45		46-55		56-65		66 e più		n.i.		m	f	
	m	f	m	f	m	f	m	f	m	f	m	f	m	f					
2005	3	4	98	39	144	55	132	55	65	30	46	22	30	16	2	0	520	221	741
2006	33	4	64	30	76	48	93	47	70	30	45	29	43	16	0	0	424	204	628
2007	22	3	78	32	116	52	113	74	59	40	44	20	48	15	14	2	494	238	732
2008	14	6	81	33	90	38	77	53	49	31	38	21	31	18	1	0	381	200	581
2009	25	8	58	31	83	29	69	51	58	32	34	20	50	14	4	1	381	186	567
2010	10	4	49	34	75	19	61	50	64	26	42	19	40	17	17	2	358	171	529
2011	21	15	58	37	116	49	121	65	89	59	59	27	83	34	0	0	547	286	833
2012	12	4	47	30	49	34	72	40	42	37	41	13	36	16	6	3	305	177	482
2013	4	6	36	21	40	23	48	25	41	25	33	13	43	10	8	2	253	125	378

Conducenti di veicoli coinvolti in incidenti stradali per classi di età e anni dal rilascio della patente. 2013

Anni dal primo rilascio della patente	Classe d'età									Totale	%
	0 - 17	18 - 25	26 - 35	36 - 45	46 - 55	56 - 65	66 - 75	76 e oltre	n.d.		
0		3	1	2	4	1	1	1	-	13	3,4
1 - 10	1	47	37	34	14	15	11	3	-	162	42,9
11 -20	-	-	16	12	11	5	10	6	-	60	15,9
21 - 30	-	-	-	15	15	8	4	2	-	44	11,6
31 - 40	-	-	-	-	13	5	1	-	-	19	5,0
41 - 50	-	-	-	-	-	2	6	2	-	10	2,6
anno e/o età di rilascio non indicato	-	2	3	4	1	-	1	1	7	19	5,0
<i>conducenti di biciclette</i>	9	5	6	5	8	13	1	1	3	51	13,5
Totale	10	57	63	72	66	49	35	16	10	378	100,0

Conducenti di veicoli coinvolti in incidenti stradali per genere e anni dal rilascio della patente. 2013

Anni dal primo rilascio della patente	M	F	MF	% M	% F	% MF
0	11	2	13	4,3	1,6	3,4
1 - 10	118	44	162	46,6	35,2	42,9
11 -20	41	19	60	16,2	15,2	15,9
21 - 30	23	21	44	9,1	16,8	11,6
31 - 40	9	10	19	3,6	8,0	5,0
41 - 50	7	3	10	2,8	2,4	2,6
dato non rilevato	14	5	19	5,5	4,0	5,0
<i>conducenti di biciclette</i>	30	21	51	11,9	16,8	13,5
Totale	253	125	378	100,0	100,0	100,0

Pedoni coinvolti in incidenti stradali per classe d'età e sesso. Anni 2009 - 2013

CLASSE D'ETA'	2009		2010		2011		2012		2013	
	M	F	M	F	M	F	M	F	M	F
0-17	5	0	0	2	3	1	2	2	0	0
18-25	1	1	0	1	3	1	2	2	0	2
26-35	2	0	1	1	0	1	0	1	1	2
36-45	2	1	2	2	0	1	3	1	0	0
46-55	3	1	3	3	1	2	2	2	2	2
56-65	0	1	1	2	0	2	1	4	2	2
66-75	1	2	3	5	2	2	4	3	0	0
76 e oltre	1	3	1	3	4	2	1	1	0	2
Totale	15	9	11	19	13	12	15	16	5	10

Tipo di veicoli coinvolti in incidenti stradali. Anni 2003 - 2013

TIPO DI VEICOLO	2003	2004	2005	2006	2007	2008	2009	2010	2011	2012	2013
Autovettura (a)	492	526	594	447	531	419	402	373	380	338	273
Bicicletta	31	55	57	72	81	65	66	64	75	67	51
Motocicli e ciclomotori	125	109	60	74	83	72	69	57	52	47	33
Autocarro	40	36	39	30	28	17	22	27	17	23	14
Autobus	4	4	4	2	2	3	2	1	3	4	3
Autov. di soccorso o polizia	1	1	-	2	-	-	1	1	2	-	-
Veicolo speciale	1	3	-	-	4	2	1	6	2	1	2
Autoarticolato	-	2	7	-	2	2	-	1	1	1	-
Autotreno con rimorchio	-	1	9	-	-	-	2	1	-	-	-
Trattore stradale o motrice	-	2	4	1	1	1	2	-	-	-	-
Motocarro	-	-	-	-	-	-	-	-	-	-	-
Altro	-	1	-	-	-	-	5	-	1	2	2
Totale	694	740	774	628	732	581	572	531	533	483	378

(a) nella voce autovettura sono comprese le auto pubbliche, le auto private e quelle con rimorchio.

Consistenza parco autovetture per normativa Euro. 2009 - 2013

ANNO	Euro 0	Euro 1	Euro 2	Euro 3	Euro 4	Euro 5	Euro 6	n.i.	Totale
2009	3.183	2.220	8.194	7.930	13.259	470	-	29	35.285
2010	2.914	1.919	7.430	7.505	14.367	1.162	-	29	35.326
2011	2.726	1.657	6.830	7.201	13.481	3.748	4	7	35.654
2012	2.571	1.457	6.166	6.856	12.978	5.112	9	7	35.156
2013	2.402	1.252	5.628	6.469	12.533	6.150	468	23	34.925

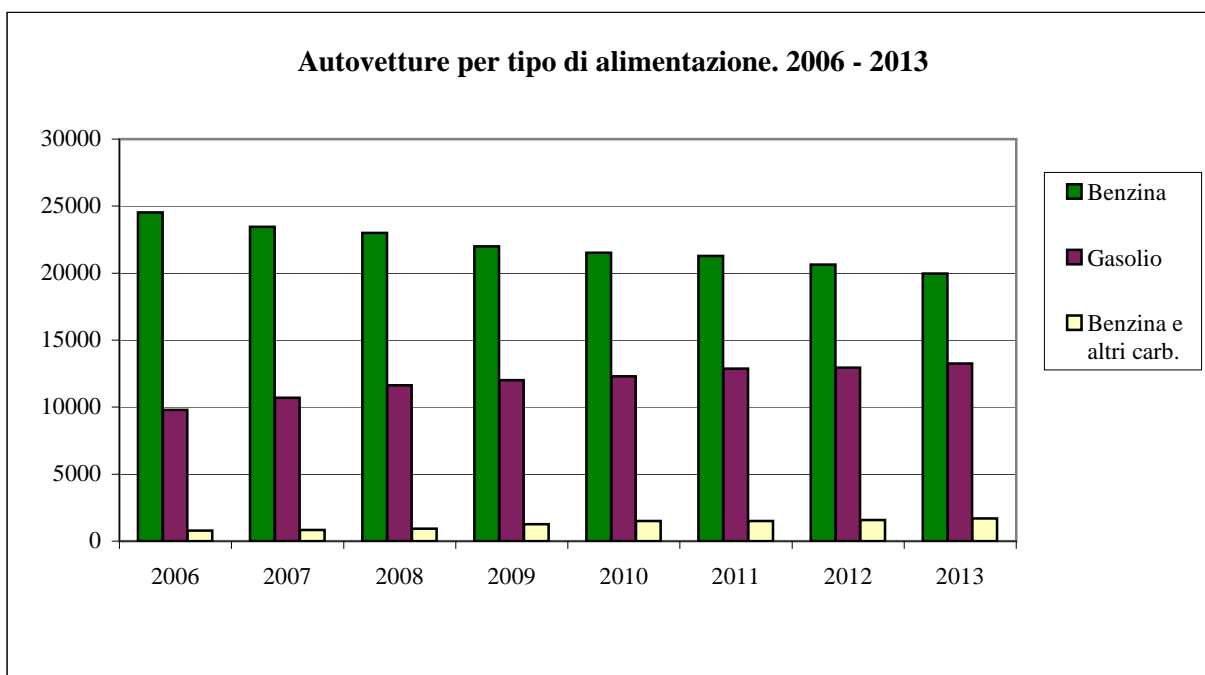
Fonte: ACI - Infostat

**Consistenza parco autovetture del Comune di Pordenone secondo l'alimentazione.
Anni 2006 - 2013**

ALIMENTAZIONE	2006	2007	2008	2009	2010	2011	2012	2013
Benzina	24.522	23.459	23.009	22.005	21.526	21.276	20.633	19.963
Gasolio	9.792	10.700	11.635	12.016	12.303	12.881	12.939	13.256
Benzina e gas liquido	642	664	732	1.018	1.229	1.224	1.292	1.390
Benzina e metano	145	161	188	242	264	268	285	266
Metano								42
Altro	-	1	1	1	1	2	4	5
Non identificato	3	11	3	3	3	3	3	3
Totale	35.104	34.996	35.568	35.285	35.326	35.654	35.156	34.925

Fonte: ACI - Infostat

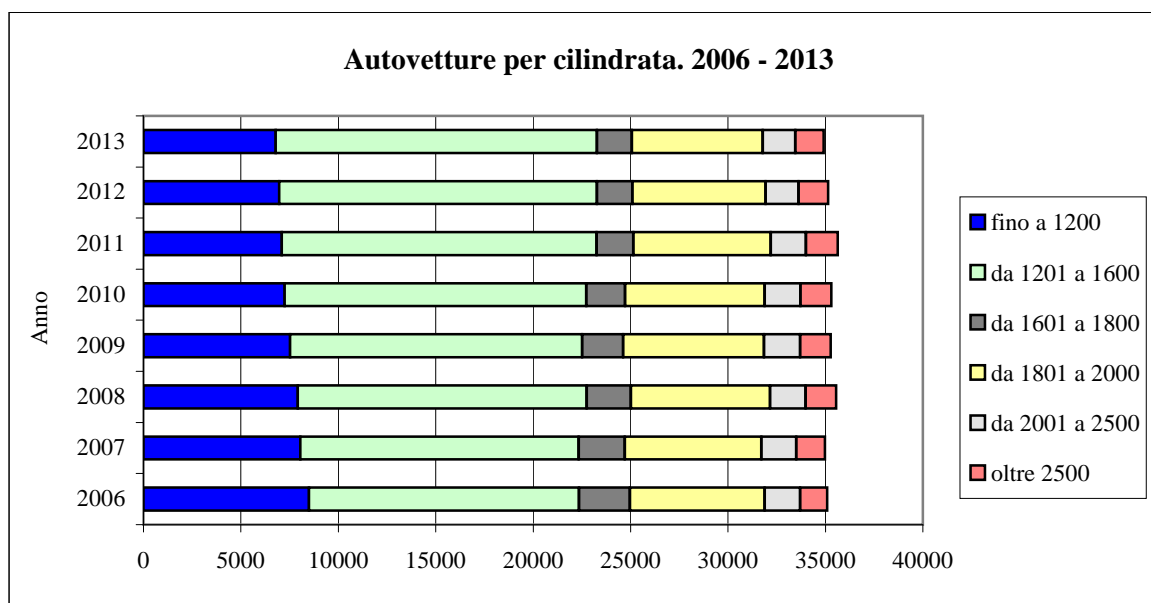
Autovetture per tipo di alimentazione. 2006 - 2013



Consistenza parco autovetture secondo la cilindrata. Periodo 2006 - 2013

CILINDRATA	anno							
	2006	2007	2008	2009	2010	2011	2012	2013
fino a 800	996	904	878	837	773	764	750	713
da 801 a 1200	7.502	7146	7.048	6.694	6476	6.337	6.219	6.070
da 1201 a 1600	13.854	14.291	14.819	14.987	15490	16.153	16.307	16.488
da 1601 a 1800	2.615	2.373	2.267	2.111	1987	1.890	1.818	1.790
da 1801 a 2000	6.919	7.013	7.147	7.219	7166	7.060	6.839	6.721
da 2001 a 2500	1.818	1.786	1.821	1.854	1837	1.806	1.700	1.682
da 2501 a 3000	949	1.018	1.104	1.102	1120	1.163	1.082	1.034
oltre 3000	451	463	483	480	476	479	437	421
n.d.	-	2	1	1	1	2	4	6
Totale	35.104	34.996	35.568	35.285	35.326	35.654	35.156	34.925

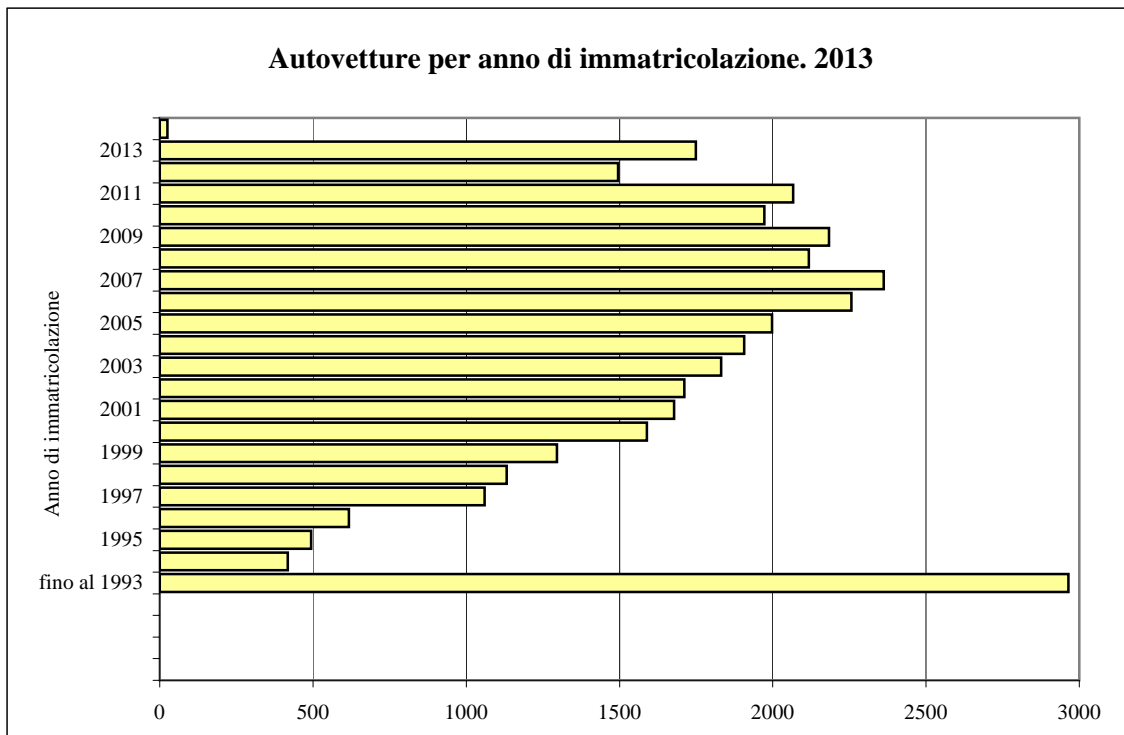
Fonte: ACI - Infostat



Consistenza parco autovetture secondo l'anno di prima immatricolazione

ANNO IMMATRICOLAZIONE	n. autovetture	%
oltre 20 anni	2.964	8,5
1994	418	1,2
1995	494	1,4
1996	617	1,8
1997	1.060	3,0
1998	1.132	3,2
1999	1.296	3,7
2000	1.589	4,5
2001	1.678	4,8
2002	1.711	4,9
2003	1.832	5,2
2004	1.907	5,5
2005	1.998	5,7
2006	2.257	6,5
2007	2.362	6,8
2008	2.118	6,1
2009	2.183	6,3
2010	1.973	5,6
2011	2.067	5,9
2012	1.495	4,3
2013	1.749	5,0
n.d.	25	0,1
Totale	34.925	100,0

Fonte: ACI - Infostat



Consistenza parco veicolare dei comuni della provincia di Pordenone al 31.12.2013

Comune	Autobus	Autocarri trasporto merci	Autoveicoli speciali/specifici	Autovetture	Motocarri e quadricicli trasporto merci	Motocicli	Motoveicoli e quadricicli speciali/specifici	Rimorchi e semirimorchi speciali/specifici	Rimorchi e semirimorchi trasporto merci	Trattori stradali o motrici	Totale complessivo
Andreis	1	8	3	155		18					185
Arba	1	83	4	852	2	119	4		1	1	1.067
Arzene		116	12	1.151	3	126	8		37	28	1.481
Aviano	4	590	99	6.046	5	799	8	7	28	12	7.598
Azzano Decimo	26	1.060	156	9.676	15	1.225	33	7	48	24	12.270
Barcis	1	35	5	165	8	23	1		4	2	244
Brugnera		775	79	5.897	7	551	28	10	14	6	7.367
Budoia	1	150	29	1.596	13	275	5		10	5	2.084
Caneva	2	441	70	4.107	11	523	8	11	48	32	5.253
Casarsa della Delizia	9	377	70	5.410	5	673	25	3	9	6	6.587
Castelnovo del Friuli	2	69	5	573	2	79	1			1	732
Cavasso Nuovo	1	97	12	938	22	104	1	2	5	4	1.186
Chions		468	50	3.198	5	360	11	1	3	1	4.097
Cimolais	1	43	3	223	4	23			4	1	302
Claut	1	141	8	478	14	70	7	3	9	3	734
Clauzetto	1	50	2	237		44	5		1		340
Cordenons	7	915	262	11.704	21	1.718	26	6	11	18	14.688
Cordovado	1	207	30	1.734	3	173	3	5	20	14	2.190
Erto e Casso		44	3	243	4	51	2				347
Fanna		98	12	1.015	10	133	1	1	1		1.271
Fiume Veneto	27	810	152	8.223	4	974	18	2	64	25	10.299
Fontanafredda	7	866	155	7.546	8	1.005	15	5	56	14	9.677
Frisanco	1	48	3	432	16	69	2				571
Maniago	3	655	106	7.671	48	886	17	10	66	41	9.503
Meduno	2	122	13	978	34	115	1				1.265
Montebelluna	3	306	51	2.857	30	390	3	9	9	7	3.665
Morsano al Tagliamento	1	240	20	1.871	2	195	6	4	9	1	2.349
Non definito		2		4		1					7

(segue) - Consistenza parco veicolare dei comuni della provincia di Pordenone al 31.12.2013

Comune	Autobus	Autocarri trasporto merci	Autoveicoli speciali/specifici	Autovetture	Motocarri e quadricicli trasporto merci	Motocicli	Motoveicoli e quadricicli speciali/specifici	Rimorchi e semirimorchi speciali/specifici	Rimorchi e semirimorchi trasporto merci	Trattori stradali o motrici	Totale complessivo
Pasiano di Pordenone	1	602	72	4.738	5	514	7	1	8	6	5.954
Pinzano al Tagliamento	1	105	9	970	1	150	9	1	3	3	1.252
Polcenigo	1	184	38	2.107	7	339	9		8	3	2.696
Porcia	4	835	204	9.940	12	1.303	12	8	43	17	12.378
Pordenone	251	3.135	780	34.925	45	3.962	81	183	303	263	43.928
Prata di Pordenone		662	74	5.296	3	542	14	1	34	13	6.639
Pravisdomini	5	303	39	2.272	3	246	4	2	15	9	2.898
Roveredo in Piano	5	455	95	3.800	4	523	4	3	42	16	4.947
S.Giorgio della Richinvelda	1	412	29	3.023	1	278	17	1	23	7	3.792
S. Martino al Tagliamento		135	5	939	2	116	7		6	2	1.212
Sacile	5	1.070	195	12.682	3	1.521	19	5	64	15	15.579
San Quirino		402	118	2.846	8	383	1	9	48	20	3.835
San Vito al Tagliamento	5	806	386	9.441	10	1.189	33	12	81	25	11.988
Sequals	1	155	14	1.417	8	208	2		5	3	1.813
Sesto al Reghena	3	353	71	4.125	4	597	18	4	19	13	5.207
Spilimbergo	14	823	131	7.695	9	1.051	26	11	47	58	9.865
Tramonti di Sopra	1	10	1	211	13	21			1		258
Tramonti di Sotto	1	45	2	260	5	21			1		335
Travesio	2	111	10	1.095	5	164			20	7	1.414
Vajont		69	12	1.045	3	160	3		4	3	1.299
Valvasone		174	24	1.470	2	191	9	2	14	7	1.893
Vito d'Asio	3	76	5	524	4	91	5	2	6	3	719
Vivaro	2	101	18	850	4	115	4	6	9	11	1.120
Zoppola	2	690	159	5.872	6	705	10	24	38	23	7.529
Totale complessivo	411	20.529	3.905	202.523	463	25.112	533	361	1.299	773	255.909

Fonte: Aci

Parco veicolare per categoria e provincia. Regione Friuli Venezia Giulia e Italia. Anno 2013

PROVINCIA	Altri veicoli	Autobus	Autocarri trasporto merci	Autoveicoli speciali/specif ici	Autovetture	Motocarri e quadricicli trasporto merci	Motocicli	Motoveicoli e quadricicli speciali/specifici	Rimorchi e semirimorchi speciali/specifici	Rimorchi e semirimorchi trasporto merci	Trattori stradali o motrici	Totale complessivo
Gorizia	0	199	6.569	1.927	87.449	196	15.347	86	81	839	381	113.074
Pordenone	0	411	20.529	3.905	202.523	463	25.112	533	361	1.299	773	255.909
Trieste	0	325	9.525	4.002	126.075	816	46.315	112	749	915	821	189.655
Udine	0	728	36.508	5.575	351.974	1.527	48.056	733	500	2.713	1.288	449.602
Totale Friuli Venezia Giulia	0	1.663	73.131	15.409	768.021	3.002	134.830	1.464	1.691	5.766	3.263	1.008.240
Totale Italia	29	98.551	3.938.026	680.860	36.962.934	276.743	6.481.770	77.556	98.043	249.065	149.563	49.013.140

Fonte: Aci - valori provvisori

Incidenti e persone infortunate. Province della regione Friuli Venezia-Giulia e Italia. Anni 2011 - 2013

Provincia	Incidenti			Morti			Feriti		
	2011	2012	2013	2011	2012	2013	2011	2012	2013
Pordenone	907	852	767	30	23	26	1.193	1.116	1.064
Udine	1.347	1.299	1.348	39	41	39	1.837	1.793	1.900
Gorizia	487	401	427	8	10	5	646	531	590
Trieste	863	907	762	7	10	13	1.021	1.127	1.036
Friuli-Venezia-Giulia	3.604	3.459	3.304	84	84	83	4.697	4.567	4.590
ITALIA	205.638	186.726	181.227	3.860	3.653	3.385	292.019	264.716	257.421

Indici di lesività e di mortalità. Province della regione Friuli Venezia-Giulia e Italia. Anni 2011 - 2013

Provincia	indice di lesività			indice di mortalità		
	2011	2012	2013	2011	2012	2013
Pordenone	131,5	131,0	138,7	3,3	2,7	3,4
Udine	136,4	138,0	140,9	2,9	3,2	2,9
Gorizia	132,6	132,4	138,2	1,6	2,5	1,2
Trieste	118,3	124,3	136,0	0,8	1,1	1,7
Friuli-Venezia-Giulia	130,3	132,0	138,9	2,3	2,4	2,5
ITALIA	142,0	141,8	142,0	1,9	2,0	1,9

AVVERTENZA:

I dati pubblicati si riferiscono esclusivamente agli incidenti che hanno avuto come conseguenza la morte e/o il ferimento delle persone coinvolte, poiché l'ISTAT, a partire dal 1991, ha escluso dal campo di osservazione gli incidenti che causano solo danni alle cose. Pertanto per "incidente stradale", come stabilito nella Conferenza di Vienna sulla circolazione stradale nel 1968, si intende quello che:

- 1) si verifica in strada aperta alla pubblica circolazione
- 2) ha come conseguenza il ferimento o la morte di una o più persone
- 3) vede coinvolto almeno un veicolo in movimento.

Indice di mortalità stradale (RM): viene calcolato rapportando il numero dei morti con il numero degli incidenti

Indice di lesività stradale (RF): viene calcolato rapportando il numero dei feriti con il numero degli incidenti