



Comune di Pordenone

Ufficio Statistica



**COMUNE DI PORDENONE  
INCIDENTI STRADALI E  
PARCO VEICOLARE**

**ANNO 2014**

### Avvertenza:

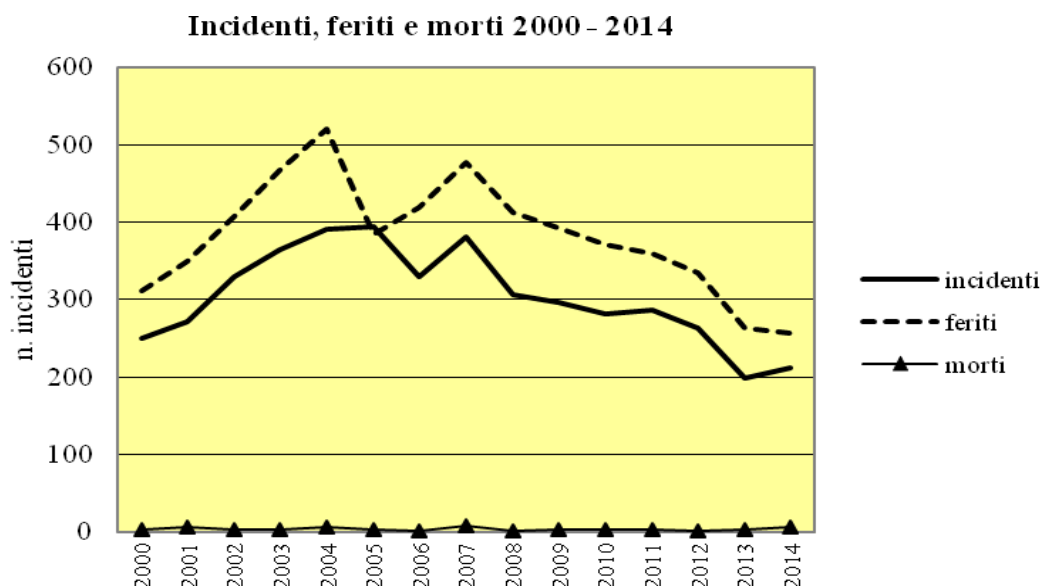
I dati pubblicati si riferiscono esclusivamente agli incidenti che hanno avuto come conseguenza la morte e/o il ferimento delle persone coinvolte, poiché l'Istat, a partire dal 1991, ha escluso dal campo di osservazione gli incidenti che causano solo danni alle cose. Pertanto per "incidente stradale" come stabilito nella Conferenza di Vienna sulla circolazione stradale nel 1968, si intende quello che:

- 1) si verifica in strada aperta alla pubblica circolazione
- 2) ha come conseguenza il ferimento o la morte di una o più persone
- 3) vede coinvolto almeno un veicolo in movimento.

### Incidenti stradali per mese ed anno. Feriti e morti. 2004 - 2014

Mese	2004	2005	2006	2007	2008	2009	2010	2011	2012	2013	2014
Gennaio	34	24	18	28	31	21	19	14	23	6	14
Febbraio	32	22	26	23	20	25	29	25	13	13	20
Marzo	22	30	36	27	29	27	17	29	20	22	17
Aprile	32	31	37	32	24	26	26	28	19	21	11
Maggio	34	21	35	33	21	26	26	33	22	18	11
Giugno	39	39	17	29	17	23	22	22	21	16	24
Luglio	26	44	26	37	26	17	31	20	27	12	19
Agosto	39	22	14	23	14	26	16	19	21	17	12
Settembre	27	46	26	37	27	21	19	27	34	24	19
Ottobre	34	45	31	35	38	27	25	25	25	23	27
Novembre	41	38	32	34	41	26	21	24	24	14	17
Dicembre	31	33	31	43	19	31	30	21	15	12	20
<b>Totale</b>	<b>391</b>	<b>395</b>	<b>329</b>	<b>381</b>	<b>307</b>	<b>296</b>	<b>281</b>	<b>287</b>	<b>264</b>	<b>198</b>	<b>211</b>
<b>N. feriti</b>	<b>520</b>	<b>384</b>	<b>419</b>	<b>478</b>	<b>412</b>	<b>392</b>	<b>371</b>	<b>360</b>	<b>335</b>	<b>264</b>	<b>257</b>
<b>N. morti</b>	<b>6</b>	<b>3</b>	<b>1</b>	<b>7</b>	<b>1</b>	<b>3</b>	<b>2</b>	<b>2</b>	<b>1</b>	<b>2</b>	<b>6</b>

Fonte: Istat



## Incidenti stradali per tipo di strada. 2009 - 2014

Anno	Rettilineo	Incrocio	Intersez.		Curva	Rotatoria	Intersez.		Dosso, strettoia
			con semaforo	Intersezione segnalata			non segnalata	Pendenza	
2009	127	85	29	26	15	7	4	0	3
2010	123	77	23	23	22	10	2	1	0
2011	127	76	30	24	15	8	6	1	0
2012	135	57	24	17	15	14	2	0	0
2013	81	60	17	15	8	13	3	1	0
2014	86	46	17	30	10	18	4	0	0

Fonte: Istat

## Incidenti stradali per condizioni meteorologiche e condizione del fondo stradale. 2009 - 2014

Anno	Condizione meteorologica					Fondo stradale			
	Sereno	Pioggia	Nebbia	Neve	Altro	Asciutto	Bagnato	Sdruciolevole	Innevato
2009	205	42	0	1	48	225	67	2	2
2010	174	61	1	1	44	200	75	5	1
2011	207	31	6	0	43	238	48	1	0
2012	194	26	1	0	43	219	40	4	0
2013	132	30	1	0	35	152	44	2	0
2014	127	41	0	0	43	157	53	1	0

Fonte: Istat

## Incidenti stradali suddivisi per mese e fascia oraria

FASCIA ORARIA	genn	febb	mar	apr	mag	giu	lug	ago	sett	ott	nov	dic	totale
00,00 - 00,29	0	0	0	0	0	1	0	0	0	0	0	0	1
00,30 - 01,29	0	0	0	0	0	0	0	0	0	1	0	0	1
01,30 - 02,29	0	0	0	0	0	0	0	0	0	0	0	0	0
02,30 - 03,29	0	1	1	0	0	0	1	0	0	0	0	0	3
03,30 - 04,29	0	0	0	0	0	0	0	0	0	1	0	0	1
04,30 - 05,29	0	0	0	0	0	0	0	0	0	0	0	0	0
05,30 - 06,29	0	0	0	0	0	0	0	0	0	1	1	0	2
06,30 - 07,29	1	1	2	2	0	0	1	0	0	0	1	1	9
07,30 - 08,29	2	3	0	0	1	2	1	0	1	1	0	1	12
08,30 - 09,29	1	1	1	1	1	1	2	0	2	1	0	2	13
09,30 - 10,29	1	0	2	2	0	0	0	3	1	4	1	1	15
10,30 - 11,29	1	1	1	1	0	2	1	0	3	1	3	0	14
11,30 - 12,29	0	1	1	1	0	2	2	1	2	3	0	2	15
12,30 - 13,29	0	2	0	0	0	1	0	0	1	0	2	2	8
13,30 - 14,29	1	0	1	2	1	1	0	2	1	2	1	2	14
14,30 - 15,29	2	1	2	0	2	0	0	0	0	1	1	2	11
15,30 - 16,29	0	1	0	0	1	1	1	2	1	4	2	0	13
16,30 - 17,29	1	2	2	0	2	3	3	0	2	1	0	3	19
17,30 - 18,29	2	2	1	1	1	4	1	1	2	3	1	0	19
18,30 - 19,29	1	2	2	1	0	2	2	1	1	1	1	2	16
19,30 - 20,29	1	2	0	0	1	1	0	0	0	0	0	1	6
20,30 - 21,29	0	0	1	0	0	1	2	2	1	0	2	0	9
21,30 - 22,29	0	0	0	0	0	1	1	0	1	1	0	0	4
22,30 - 23,29	0	0	0	0	1	1	0	0	0	1	1	1	5
23,30 - 23,59	0	0	0	0	0	0	1	0	0	0	0	0	1
<b>Totale</b>	<b>14</b>	<b>20</b>	<b>17</b>	<b>11</b>	<b>11</b>	<b>24</b>	<b>19</b>	<b>12</b>	<b>19</b>	<b>27</b>	<b>17</b>	<b>20</b>	<b>211</b>

Fonte: Istat

## Incidenti stradali suddivisi per giorno della settimana e fascia oraria

FASCIA ORARIA	Giorno della settimana							totale
	lunedì	martedì	mercoledì	giovedì	venerdì	sabato	domenica	
00,00 - 00,29	0	0	0	0	0	1	0	1
00,30 - 01,29	0	0	0	0	0	1	0	1
01,30 - 02,29	0	0	0	0	0	0	0	0
02,30 - 03,29	0	0	1	0	0	0	2	3
03,30 - 04,29	0	0	0	0	0	0	1	1
04,30 - 05,29	0	0	0	0	0	0	0	0
05,30 - 06,29	0	1	0	0	0	0	1	2
06,30 - 07,29	1	3	1	1	0	2	1	9
07,30 - 08,29	1	2	2	3	3	1	0	12
08,30 - 09,29	3	3	4	1	0	1	1	13
09,30 - 10,29	2	1	3	3	3	2	1	15
10,30 - 11,29	2	2	1	3	5	1	0	14
11,30 - 12,29	3	3	3	1	3	1	1	15
12,30 - 13,29	1	2	1	0	1	3	0	8
13,30 - 14,29	2	5	0	2	2	3	0	14
14,30 - 15,29	0	2	1	3	1	3	1	11
15,30 - 16,29	2	4	2	3	1	1	0	13
16,30 - 17,29	3	0	5	2	5	2	2	19
17,30 - 18,29	2	4	4	1	6	1	1	19
18,30 - 19,29	3	1	2	4	1	3	2	16
19,30 - 20,29	0	1	1	0	1	2	1	6
20,30 - 21,29	1	1	1	1	2	2	1	9
21,30 - 22,29	0	1	0	1	1	0	1	4
22,30 - 23,29	0	1	2	0	2	0	0	5
23,30 - 23,59	0	0	0	1	0	0	0	1
<b>Totale</b>	<b>26</b>	<b>37</b>	<b>34</b>	<b>30</b>	<b>37</b>	<b>30</b>	<b>17</b>	<b>211</b>

Fonte: Istat

## Incidenti stradali per natura

Tipo di incidente	Incidenti con infortunati	Feriti	Morti
<b>Tra veicoli in marcia:</b>			
Scontro frontale	8	13	-
Scontro fronto-laterale	90	115	3
Scontro laterale	19	20	-
Tamponamento	52	67	1
<b>Tra veicoli e pedoni (investimento di pedone)</b>	22	20	2
<b>Tra veicoli in marcia e veicoli fermi o ostacoli:</b>			
Urto con veicolo fermo	3	3	-
Urto con ostacolo accidentale	4	4	-
<b>Veicoli in marcia senza urto:</b>			
Fuoriuscita, sbandamento	8	10	-
Infortunio per caduta da veicolo	4	4	-
Frenata improvvisa	1	1	-
<b>Totale</b>	<b>211</b>	<b>257</b>	<b>6</b>

Fonte: Istat

## Incidenti stradali per localizzazione

LOCALIZZAZIONE	N.
VIALE VENEZIA	12
VIALE AQUILEIA	11
VIA NUOVA DI CORVA	9
VIA MONTEREALE	9
VIALE GRIGOLETTI	9
AUTOSTRADA PORTOGRUARO - PORDENONE	4
VIA CAPPUCINI	4
VIA OBERDAN	4
VIA MAESTRA VECCHIA	3
VIA MOLINARI	3
VIA MUSILE	3
VIA SAN GIULIANO	3
VIA UDINE	3
VIALE MARTELLI	3
VIALE TREVISO	3
PIAZZA GIUSTINIANO	2
VIA DE LA COMINA	2
VIA GEMELLI	2
VIA MARTIRI CONCORDIESI	2
VIA MONTEREALE/LARGO S. GIOVANNI	2
VIA PIRANDELLO	2
VIA POLA	2
VIA RIVE FONTANE	2
VIA ROVEREDO	2
VIA SAN QUIRINO	2
VIALE DANTE	2
VIALE LIBERTA'	2
LARGO S. GIORGIO	1
LARGO S. GIOVANNI	1
PARCHEGGIO C. C. "MEDUNA"	1
PARCHEGGIO SME	1
PIAZZA RISORGIMENTO	1
PIAZZALE IV NOVEMBRE	1
VIA BARACCA	1
VIA BATTISTI	1
VIA BEATO ODORICO	1
VIA BERTOSSI/ VIALE TRENTO	1
VIA BRENTILLA	1
VIA CANOVA	1
VIA CAORLE	1
VIA CARPACCIO	1
VIA CHIOGGIA	1
VIA COLONNA	1
VIA CONSORZIALE	1
VIA CONSORZIALE/VIA BRENTILLA	1

## Incidenti stradali per localizzazione

LOCALIZZAZIONE	N.
VIA DARDAGO	1
VIA DE PAOLI	1
VIA DEL BERSAGLIERE	1
VIA DEL BOSCO	1
VIA DEL FANTE	1
VIA DEL PEDRON	1
VIA OBERDAN/VIA DELLA FERRIERA	1
VIA DELL'AUTIERE	1
VIA DELLE CASERME	1
VIA GRADISCA	1
VIA GRAMSCI	1
VIA INTERNA/VIA SAN QUIRINO	1
VIA MADONNA PELLEGRINA	1
VIA MAESTRA VECCHIA/VIA FERRARIS	1
VIA MAGGIORE	1
VIA MANTEGNA	1
VIA MONTE NERO	1
VIA MURRI	1
VIA OBERDAN - PIAZZALE AUTOSTAZIONE	1
VIA PIAVE	1
VIA PINALI	1
VIA PRA	1
VIA PRAVOLTON	1
VIA REVEDOLE	1
VIA ROMA	1
VIA SAN DANIELE	1
VIA SEGALUZZA	1
VIA SPALLANZANI	1
VIA SUPERIORE/VIA RORARIO	1
VIA TERZA ARMATA	1
VIA TURATI	1
VIA UNGARESCA	1
VIA VALLENONCELLO	1
VIA VALLONA	1
VIA VECCHIA DI CORVA	1
VIA VIAL GRANDE	1
VIA ZARA	1
VIALE MARCONI	1
N.I.	48
<b>TOTALE</b>	<b>211</b>

Fonte: Istat

**Conducenti di veicoli coinvolti in incidenti stradali per classe d'età e sesso.**  
(valori assoluti e percentuali)

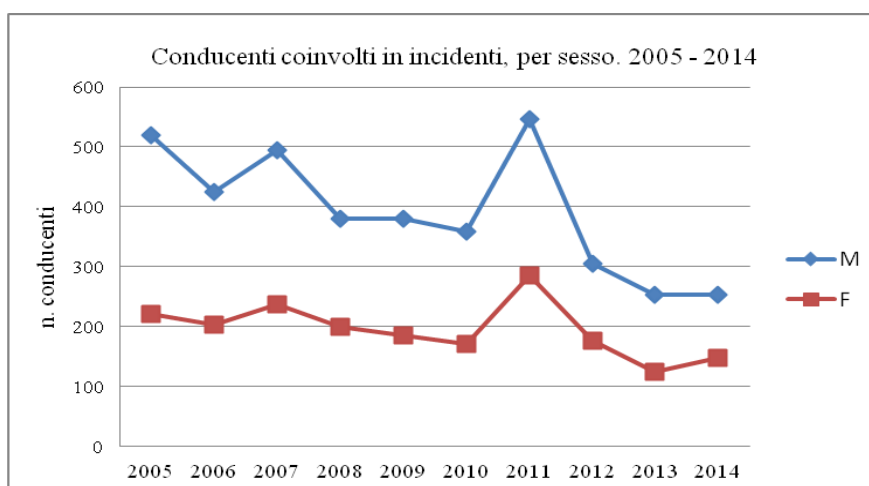
CLASSE D'ETA'	m	f	mf	m%	f%	mf%
0-17	7	3	10	2,8	2,0	2,5
18-25	35	24	59	13,8	16,2	14,7
26-35	41	31	72	16,2	20,9	18,0
36-45	51	19	70	20,2	12,8	17,5
46-55	51	29	80	20,2	19,6	20,0
56-65	37	21	58	14,6	14,2	14,5
66-75	17	14	31	6,7	9,5	7,7
76 e oltre	12	6	18	4,7	4,1	4,5
n.i.	2	1	3	0,8	0,7	0,7
<b>Totale</b>	<b>253</b>	<b>148</b>	<b>401</b>	<b>100,0</b>	<b>100,0</b>	<b>100,0</b>

Fonte: Istat

**Conducenti di veicoli coinvolti in incidenti stradali per classe d'età e sesso. 2005 – 2014**

ANNO	Classe d'età																Totale	
	0-17		18-25		26-35		36-45		46-55		56-65		66 e più		n.i.		M	F
	M	F	M	F	M	F	M	F	M	F	M	F	M	F	M	F	M	F
2005	3	4	98	39	144	55	132	55	65	30	46	22	30	16	2	0	<b>520</b>	<b>221</b>
2006	33	4	64	30	76	48	93	47	70	30	45	29	43	16	0	0	<b>424</b>	<b>204</b>
2007	22	3	78	32	116	52	113	74	59	40	44	20	48	15	14	2	<b>494</b>	<b>238</b>
2008	14	6	81	33	90	38	77	53	49	31	38	21	31	18	1	0	<b>381</b>	<b>200</b>
2009	25	8	58	31	83	29	69	51	58	32	34	20	50	14	4	1	<b>381</b>	<b>186</b>
2010	10	4	49	34	75	19	61	50	64	26	42	19	40	17	17	2	<b>358</b>	<b>171</b>
2011	21	15	58	37	116	49	121	65	89	59	59	27	83	34	0	0	<b>547</b>	<b>286</b>
2012	12	4	47	30	49	34	72	40	42	37	41	13	36	16	6	3	<b>305</b>	<b>177</b>
2013	4	6	36	21	40	23	48	25	41	25	33	13	43	10	8	2	<b>253</b>	<b>125</b>
2014	6	3	35	24	41	31	51	19	51	29	37	21	29	20	3	1	<b>253</b>	<b>148</b>

Fonte: Istat



## Conducenti di veicoli coinvolti in incidenti stradali per sesso e anni dal primo rilascio della patente

Anni dal primo rilascio della patente	M	F	MF	% M	% F	% MF
0	27	17	44	10,7	11,5	11,0
1 - 10	118	51	169	46,6	34,5	42,1
11 - 20	36	21	57	14,2	14,2	14,2
21 - 30	18	19	37	7,1	12,8	9,2
31 - 40	11	12	23	4,3	8,1	5,7
41 - 50	0	8	8	0,0	5,4	2,0
n.i.	6	1	7	2,4	0,7	1,7
<i>conducenti di biciclette</i>	37	19	56	14,6	12,8	14,0
<b>Totale</b>	<b>253</b>	<b>148</b>	<b>401</b>	<b>100,0</b>	<b>100,0</b>	<b>100,0</b>

Fonte: Istat

## Pedoni coinvolti in incidenti stradali per classe d'età e sesso. 2009 – 2014

CLASSE D'ETA'	2009		2010		2011		2012		2013		2014	
	M	F	M	F	M	F	M	F	M	F	M	F
0 - 17	5	0	0	2	3	1	2	2	0	0	0	1
18 - 25	1	1	0	1	3	1	2	2	0	2	0	0
26 - 35	2	0	1	1	0	1	0	1	1	2	1	2
36 - 45	2	1	2	2	0	1	3	1	0	0	0	1
46 - 55	3	1	3	3	1	2	2	2	2	2	0	2
56 - 65	0	1	1	2	0	2	1	4	2	2	2	3
66 - 75	1	2	3	5	2	2	4	3	0	0	3	1
76 e oltre	1	3	1	3	4	2	1	1	0	2	3	3
<b>Totale</b>	<b>15</b>	<b>9</b>	<b>11</b>	<b>19</b>	<b>13</b>	<b>12</b>	<b>15</b>	<b>16</b>	<b>5</b>	<b>10</b>	<b>9</b>	<b>13</b>

Fonte: Istat



## Tipo di veicoli coinvolti in incidenti stradali. 2004 – 2014

TIPO DI VEICOLO	2004	2005	2006	2007	2008	2009	2010	2011	2012	2013	2014
Autovettura (a)	527	594	447	531	419	402	373	380	338	273	285
Bicicletta	54	57	72	81	65	66	64	75	67	51	56
Motocicli e ciclomotori	109	60	74	83	72	69	57	52	47	33	40
Autocarro	36	39	30	28	17	22	27	17	23	14	14
Autobus	4	4	2	2	3	2	1	3	4	3	1
Autov. di soccorso o polizia	1	-	2	-	-	1	1	2	-	-	2
Veicolo speciale	3	-	-	4	2	1	6	2	1	2	-
Autoarticolato	2	7	-	2	2	-	1	1	1	-	1
Autotreno con rimorchio	1	9	-	-	-	2	1	-	-	-	-
Trattore stradale o motrice	2	4	1	1	1	2	-	-	-	-	1
Quadriciclo	-	-	-	-	-	-	-	-	-	-	1
Altro	1	-	-	-	-	5	-	1	2	2	-
<b>Totale</b>	<b>740</b>	<b>774</b>	<b>628</b>	<b>732</b>	<b>581</b>	<b>572</b>	<b>531</b>	<b>533</b>	<b>483</b>	<b>378</b>	<b>401</b>

(a) autovetture private, pubbliche, di soccorso o di polizia, con rimorchio.

Fonte: Istat

## Consistenza parco autovetture per normativa Euro. 2009 – 2014

ANNO	Euro 0	Euro 1	Euro 2	Euro 3	Euro 4	Euro 5	Euro 6	n.i.	Totale
2009	3.183	2.220	8.194	7.930	13.259	470	(...)	29	<b>35.285</b>
2010	2.914	1.919	7.430	7.505	14.367	1.162	(...)	29	<b>35.326</b>
2011	2.726	1.657	6.830	7.201	13.481	3.748	4	7	<b>35.654</b>
2012	2.571	1.457	6.166	6.856	12.978	5.112	9	7	<b>35.156</b>
2013	2.402	1.252	5.628	6.469	12.533	6.150	468	23	<b>34.925</b>
2014	2.289	1.115	5.118	6.177	12.186	7.495	526	23	<b>34.929</b>

Fonte: ACI-Infostat

## Consistenza parco autovetture secondo l'alimentazione. 2006 - 2014

ALIMENTAZIONE	Anno									
	2006	2007	2008	2009	2010	2011	2012	2013	2014	
Benzina	24.522	23.459	23.009	22.005	21.526	21.276	20.633	19.963	19.333	
Gasolio	9.792	10.700	11.635	12.016	12.303	12.881	12.939	13.256	13.717	
Benzina e gas liquido	642	664	732	1.018	1.229	1.224	1.292	1.390	1.417	
Benzina e metano	145	161	188	242	264	268	285	308	327	
Ibrido benzina	(...)	(...)	(...)	(...)	(...)	(...)	(...)	(...)	122	
Ibrido gasolio	(...)	(...)	(...)	(...)	(...)	(...)	(...)	(...)	3	
Altro	-	1	1	1	1	2	4	5	7	
n.i.	3	11	3	3	3	3	3	3	3	
<b>Totale</b>	<b>35.104</b>	<b>34.996</b>	<b>35.568</b>	<b>35.285</b>	<b>35.326</b>	<b>35.654</b>	<b>35.156</b>	<b>34.925</b>	<b>34.929</b>	

Fonte: ACI-Infostat

## Consistenza parco autovetture secondo la cilindrata. 2006 - 2014

CILINDRATA	Anno								
	2006	2007	2008	2009	2010	2011	2012	2013	2014
Fino a 800	996	904	878	837	773	764	750	713	690
da 801 a 1200	7.502	7146	7.048	6.694	6476	6.337	6.219	6.070	6.041
da 1201 a 1600	13.854	14.291	14.819	14.987	15490	16.153	16.307	16.488	16.620
da 1601 a 1800	2.615	2.373	2.267	2.111	1987	1.890	1.818	1.790	1.805
da 1801 a 2000	6.919	7.013	7.147	7.219	7166	7.060	6.839	6.721	6.710
da 2001 a 2500	1.818	1.786	1.821	1.854	1837	1.806	1.700	1.682	1.649
da 2501 a 3000	949	1.018	1.104	1.102	1120	1.163	1.082	1.034	1.018
oltre 3000	451	463	483	480	476	479	437	421	390
n.i.	-	2	1	1	1	2	4	6	6
<b>Totale</b>	<b>35.104</b>	<b>34.996</b>	<b>35.568</b>	<b>35.285</b>	<b>35.326</b>	<b>35.654</b>	<b>35.156</b>	<b>34.925</b>	<b>34.929</b>

Fonte: ACI-Infostat

## Consistenza parco autovetture al 31.12.2014 secondo l'anno di prima immatricolazione

Anno di immatricolazione	n. autovetture	%
Oltre 20 anni	3.169	9,1
1995	431	1,2
1996	539	1,5
1997	960	2,7
1998	1.010	2,9
1999	1.194	3,4
2000	1.473	4,2
2001	1.580	4,5
2002	1.630	4,7
2003	1.773	5,1
2004	1.836	5,3
2005	1.960	5,6
2006	2.211	6,3
2007	2.301	6,6
2008	2.036	5,8
2009	2.151	6,2
2010	1.889	5,4
2011	1.927	5,5
2012	1.418	4,1
2013	1.443	4,1
2014	1.973	5,6
n.i.	25	0,1
<b>Totale</b>	<b>34.929</b>	<b>100,0</b>

Fonte: ACI-Infostat

## Consistenza parco veicolare dei Comuni della provincia di Pordenone al 31.12.2014

COMUNE	Autobus	Autocarri trasporto merci	Autoveicoli speciali/specifici	Autovetture	Motocarri e quadricicli trasporto merci	Motocicli	Motoveicoli e quadricicli speciali/specifici	Rimorchi e semirimorchi speciali /specifici	Rimorchi e semirimorchi trasporto merci	Trattori stradali o motrici	Totale complessivo
Andreis	1	8	2	150		22					183
Arba	1	85	5	851	2	119	4		1	1	1.069
Arzene		120	13	1.176	5	129	9		33	26	1.511
Aviano	4	582	100	6.089	5	819	11	6	29	12	7.657
Azzano Decimo	30	1.060	169	9.759	16	1.241	29	7	53	26	12.390
Barcis	1	32	5	160	8	24	2		4	2	238
Brugnera		794	76	5.927	6	571	30	8	13	6	7.431
Budoia	1	149	32	1.614	13	286	4		7	4	2.110
Caneva	3	432	69	4.127	12	559	8	12	50	33	5.305
Casarsa della Delizia	8	357	77	5.443	5	681	24	3	8	8	6.614
Castelnovo del Friuli	2	68	5	595	2	78	1			1	752
Cavasso Nuovo	1	103	12	950	23	105	1	2	5	4	1.206
Chions		502	47	3.205	5	367	11	1	3	1	4.142
Cimolais	1	48	3	218	4	22		1	4	1	302
Claut	1	128	8	496	15	71	7	2	10	4	742
Clauzetto	1	51	2	258		47	6		1		366
Cordenons	8	901	268	11.726	21	1.759	28	7	10	22	14.750
Cordovado	1	206	33	1.766	3	185	2	5	23	15	2.239
Erto e Casso		42	3	246	4	49	2				346
Fanna		96	11	1.017	10	134		1	1		1.270
Fiume Veneto	25	811	155	8.189	4	991	17	2	61	25	10.280
Fontanafredda	5	870	154	7.643	8	1.020	8	8	53	12	9.781
Frisanco	1	51	4	428	16	69	2				571
Maniago	3	668	108	7.667	49	899	18	12	65	39	9.528
Meduno	2	126	13	973	34	115	1				1.264
Montereale Valcellina	3	300	52	2.855	27	399	5	9	8	7	3.665
Morsano al Tagliamento	1	237	21	1.876	2	201	9	5	9	1	2.362
Pasiano di Pordenone	1	606	69	4.765	5	514	7	1	8	5	5.981
Pinzano al Tagliamento	1	109	12	987	1	148	11	1	3	3	1.276
Polcenigo	1	179	39	2.112	7	343	9		8	2	2.700
Porcia	4	832	211	9.978	13	1.320	13	8	39	16	12.434
Pordenone	243	3.145	786	34.929	46	3.994	76	95	278	158	43.750
Prata di Pordenone		670	69	5.269	3	551	12	2	44	15	6.635

COMUNE	Autobus	Autocarri trasporto merci	Autoveicoli speciali/specifici	Autovetture	Motocarri e quadricicli trasporto merci	Motocicli	Motoveicoli e quadricicli speciali/specifici	Rimorchi e semirimorchi speciali /specifici	Rimorchi e semirimorchi trasporto merci	Trattori stradali o motrici	Totale complessivo
Pravisdomini	5	300	37	2.292	3	252	5	2	15	8	2.919
Roveredo in Piano	10	451	98	3.847	4	518	3	2	44	19	4.996
S.Giorgio della Richinvelda	1	421	31	3.032	1	292	18	1	20	7	3.824
S. Martino al Tagliamento		125	4	948	2	120	5		6	2	1.212
Sacile	7	1.074	202	12.713	4	1.494	20	6	47	15	15.582
S. Quirino		402	117	2.881	7	384	2	8	40	20	3.861
S.Vito al Tagliamento	4	785	671	9.470	12	1.213	30	12	73	26	12.296
Sequals	1	163	14	1.420	7	211	4		5	3	1.828
Sesto al Reghena	3	350	68	4.130	4	613	15	3	22	14	5.222
Spilimbergo	14	774	111	7.646	9	1.052	31	12	44	43	9.736
Tramonti di Sopra	1	10	1	205	13	20			1		251
Tramonti di Sopra	1	47	2	266	5	21			1		343
Travesio	2	110	10	1.109	5	171			18	8	1.433
Vajont		67	13	1.054	4	154	5		4	3	1.304
Valvasone		179	24	1.495	2	197	10	2	16	8	1.933
Vito d'Asio	3	76	5	517	4	84	4	2	2	1	698
Vivaro	2	99	17	858	4	117	5	7	9	12	1.130
Zoppola	2	724	161	5.870	6	721	11	24	34	21	7.574
n.i.		2		4		1					7
<b>Totale complessivo</b>	<b>410</b>	<b>20.527</b>	<b>4.219</b>	<b>203.201</b>	<b>470</b>	<b>25.467</b>	<b>535</b>	<b>279</b>	<b>1.232</b>	<b>659</b>	<b>256.999</b>

Fonte: ACI -Infostat

### Parco veicolare per categoria e provincia al 31.12.2014. Regione Friuli Venezia Giulia e Italia

Provincia	Autobus	Autocarri trasporto merci	Autoveicoli speciali/specifici	Autovetture	Motocarri e quadricicli trasporto merci	Motocicli	Motoveicoli e quadricicli speciali/specifici	Rimorchi e semirimorchi speciali /specifici	Rimorchi e semirimorchi trasporto merci	Trattori stradali o motrici	altro	Totale complessivo
Pordenone	410	20.527	4.219	203.201	470	25.467	535	279	1.232	659		256.999
Gorizia	198	6.513	1.937	87.457	191	15.515	90	83	839	371		113.194
Trieste	322	9.441	3.968	125.854	779	46.254	114	774	907	832		189.245
Udine	725	36.409	5.651	353.071	1.542	48.807	722	500	2.711	1.301		451.439
<b>Friuli Venezia Giulia</b>	<b>1.655</b>	<b>72.890</b>	<b>15.775</b>	<b>769.583</b>	<b>2.982</b>	<b>136.043</b>	<b>1.461</b>	<b>1.636</b>	<b>5.689</b>	<b>3.163</b>		<b>1.010.877</b>
<b>Italia</b>	<b>97.914</b>	<b>3.930.858</b>	<b>686.309</b>	<b>37.080.753</b>	<b>272.074</b>	<b>6.505.620</b>	<b>78.818</b>	<b>99.527</b>	<b>248.480</b>	<b>150.086</b>	<b>27</b>	<b>49.150.466</b>

## Incidenti e persone infortunate. Friuli Venezia Giulia e Italia. 2012 - 2014

TERRITORIO	n. incidenti			n. morti			n. feriti		
	2012	2013	2014	2012	2013	2014	2012	2013	2014
Provincia di Pordenone	852	767	795	23	26	29	1.116	1.064	1.032
Provincia di Udine	1.299	1.348	1.287	41	39	49	1.793	1.900	1.779
Provincia di Gorizia	401	427	413	10	5	10	531	590	571
Provincia di Trieste	907	762	821	10	13	12	1.127	1.036	1.002
<b>Regione Friuli Venezia Giulia</b>	<b>3.459</b>	<b>3.304</b>	<b>3.316</b>	<b>84</b>	<b>83</b>	<b>100</b>	<b>4.567</b>	<b>4.590</b>	<b>4.384</b>
<b>Italia</b>	<b>186.726</b>	<b>181.227</b>	<b>177.031</b>	<b>3.653</b>	<b>3.385</b>	<b>3.381</b>	<b>264.716</b>	<b>257.421</b>	<b>251.147</b>

Fonte: Istat

## Indici di lesività e di mortalità. Friuli Venezia Giulia e Italia. 2012 - 2014

TERRITORIO	Indice di lesività (1)			Indice di mortalità (2)		
	2012	2013	2014	2012	2013	2014
Provincia di Pordenone	131,0	138,7	129,8	2,7	3,4	3,6
Provincia di Udine	138,0	140,9	138,2	3,2	2,9	3,8
Provincia di Gorizia	132,4	138,2	138,3	2,5	1,2	2,4
Provincia di Trieste	124,3	136,0	122,0	1,1	1,7	1,5
<b>Regione Friuli Venezia Giulia</b>	<b>132,0</b>	<b>138,9</b>	<b>132,2</b>	<b>2,4</b>	<b>2,5</b>	<b>3,0</b>
<b>Italia</b>	<b>141,8</b>	<b>142,0</b>	<b>141,9</b>	<b>2,0</b>	<b>1,9</b>	<b>1,9</b>

(1) Indice di lesività stradale: viene calcolato rapportando il numero dei feriti con il numero degli incidenti.

(2) Indice di mortalità stradale: viene calcolato rapportando il numero dei morti con il numero degli incidenti.

Fonte: Istat