



Comune di Pordenone

SETTORE II – Cultura, Istruzione, Sport e Politiche Giovanili

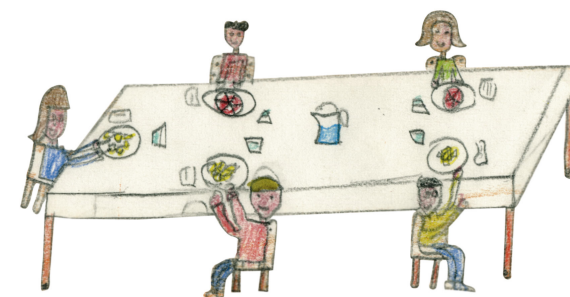
U.O.C. Servizi educativi e scolastici

RISTORAZIONE SCOLASTICA

TABELLA GRAMMATURE SCUOLE PRIMARIE

Gli alimenti biologici,
tipici e locali

Anno scolastico 2020/2021



ALIMENTI	grammature	
*Pasta asciutta o riso per risotti	gr.	70 / 80
*Pasta, orzo o riso per minestra	"	35 / 40
Carne di manzo, petto di pollo, petto di tacchino, lonza di maiale	"	60 / 80
Pesce (filetto di platessa, trota o halibut)	"	100 / 120
*Formaggio Montasio o Latteria	"	30 / 40
*Formaggio fresco (mozzarella o stracchino)	"	50
Prosciutto cotto (coscia senza polifosfati)	"	40 / 50
*Prosciutto crudo di San Daniele o Parma	"	50 / 60
*Uova	n.	1 / 1.5
*Patate (contorno)	gr.	150 / 180
*Polenta	"	30 / 35
*Verdura cruda (insalata, carote, finocchi, pomodori, ecc.)	"	50 / 150
*Verdura cotta (fagiolini, spinaci, carote, ecc.)	"	150
*Olio extravergine di oliva per condimento	"	7
*Parmigiano reggiano stagionato	"	5
*Pane comune	"	60 / 70
*Pizza margherita (peso a cotto)	"	150 / 180
*Frutta fresca	"	100 / 180
*Yogurt alla frutta	"	100 / 125

***Alimenti biologici, locali, tipici, tradizionali.**

N.B. - Le grammature indicate si riferiscono all'alimento crudo e al netto degli scarti.

<https://www.comune.pordenone.it/it/citta/vivi/scuole/menu/>