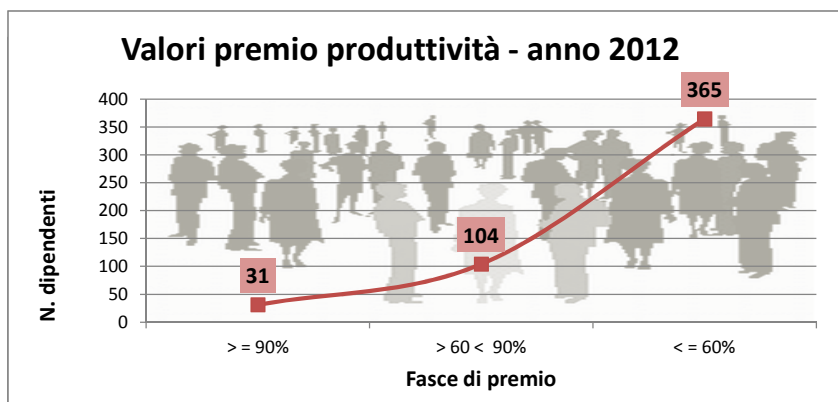


Anno 2012 - Dipendenti

FONDI:	Nr. Dipendenti	Importo produttività collettiva stanziato	Importo produttività collettiva distribuito	Premio mediamente conseguibile	Somme non distribuite (a residuo)
Pordenone	364	€ 85.480,91	€ 82.000,12	€ 234,84	€ 3.480,79
Polizia Municipale	64	€ 9.654,33	€ 9.590,13	€ 150,85	€ 64,20
Dotazione Organica Aggiuntiva	72	€ 33.701,29	€ 33.701,29	€ 468,07	€ 0,00
		€ 128.836,53	€ 125.291,54		€ 3.544,99

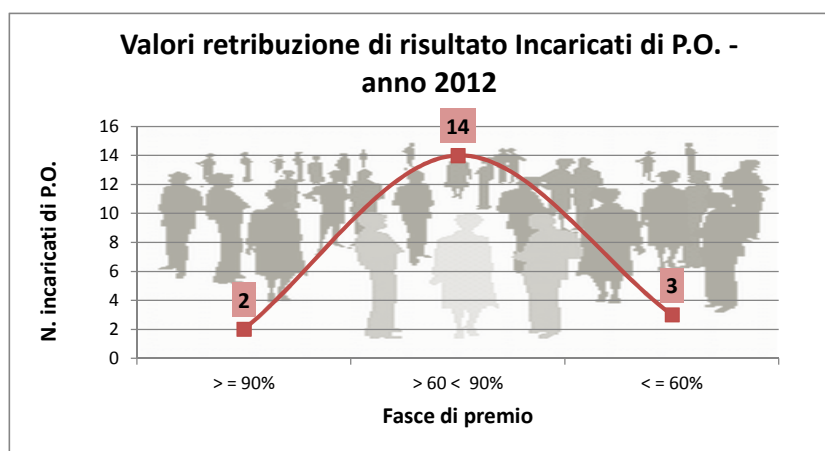
PERCENTUALE RISPETTO ALL'IMPORTO MASSIMO ATTRIBUITO	PORDENONE Nr. Dipendenti	DOTAZIONE ORGANICA AGGIUNTIVA Nr. Dipendenti	POLIZIA MUNICIPALE Nr. Dipendenti	VALORI COMPLESSIVI Nr. Dipendenti
> = 90%	1	26	4	31
> 60 < 90%	13	38	53	104
< = 60%	350	8	7	365
Totali	364	72	64	500



Anno 2012 - Incaricati di Posizione Organizzativa

	Nr. dipendenti incaricati di P.O.	Quota premio retribuzione di risultato teorica (35% della retribuzione di posizione)	Importo retribuzione di risultato distribuito	Premio mediamente conseguibile	Somme non distribuite (a residuo)
Incaricati di Posizione Organizzativa	19	€ 64.229,68	€ 63.512,20	€ 3.380,51	€ 717,48
		€ 64.229,68	€ 63.512,20		€ 717,48

PERCENTUALE RISPETTO ALL'IMPORTO MASSIMO ATTRIBUITO	N. INCARICATI DI POSIZIONE ORGANIZZATIVA
> = 90%	2
> 60 < 90%	14
< = 60%	3
Totali	19



Anno 2012 - Dirigenti

	Nr. Dirigenti	Quota premio retribuzione di risultato teorica (stanziata)	Importo retribuzione di risultato distribuito	Premio mediamente conseguibile	Somme non distribuite (a residuo)
FONDI:					
Dirigenti	9	€ 53.743,89	€ 45.613,53	€ 5.971,54	€ 8.130,36
		€ 53.743,89	€ 45.613,53		€ 8.130,36

Fasce di premio	N. dirigenti beneficiari
>= 90%	1
>60<90%	2
<= 60%	6
Totali	9

