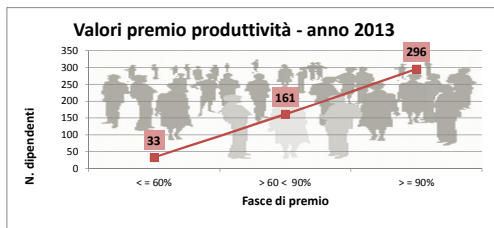


Anno 2013 - Dipendenti

FONDI:	Nr. Dipendenti	Importo produttività collettiva stanziata	Importo produttività collettiva distribuito	Premio mediamente conseguibile	Somme non distribuite (a residuo)
Pordenone	353	€ 103.600,00	€ 98.607,31	€ 293,48	€ 4.992,69
Polizia Municipale	62	€ 34.116,46	€ 34.116,46	€ 550,27	€ 0,00
Dotazione Organica Aggiuntiva	75	€ 39.200,00	€ 39.200,00	€ 522,67	€ 0,00
		€ 176.916,46	€ 171.923,77		€ 4.992,69

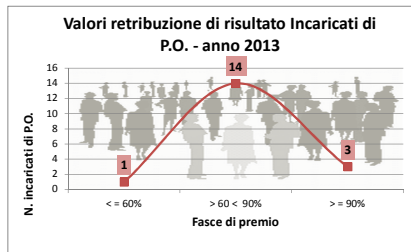
PERCENTUALE RISPETTO ALL'IMPORTO MASSIMO ATTRIBUITO	PORDENONE	DOTAZIONE ORGANICA AGGIUNTIVA	POLIZIA MUNICIPALE	VALORI COMPLESSIVI
	Nr. Dipendenti	Nr. Dipendenti	Nr. Dipendenti	Nr. Dipendenti
< = 60%	1	31	1	33
> 60 < 90%	65	39	57	161
> = 90%	287	5	4	296
Totali	353	75	62	490



Anno 2013 - Incaricati di Posizione Organizzativa

	Nr. dipendenti incaricati di P.O.	Quota premio retribuzione di risultato teorica (35% della retribuzione di posizione corrisposta)	Importo retribuzione di risultato distribuito	Premio mediamente conseguibile	Somme non distribuite (a residuo)
Incaricati di Posizione Organizzativa	18	€ 67.548,87	€ 66.674,50	€ 3.752,72	€ 874,37
		€ 67.548,87	€ 66.674,50		€ 874,37

PERCENTUALE RISPETTO ALL'IMPORTO MASSIMO ATTRIBUITO	N. INCARICATI DI POSIZIONE ORGANIZZATIVA
< = 60%	1
> 60 < 90%	14
> = 90%	3
Totali	18



Anno 2013 - Dirigenti

FONDI:	Nr. Dirigenti	Quota premio retribuzione di risultato teorica (stanziata)	Importo retribuzione di risultato distribuito	Premio mediamente conseguibile	Somme non distribuite (a residuo)
Dirigenti	9	€ 48.715,55	€ 41.524,16	€ 5.412,84	€ 7.191,39
		€ 48.715,55	€ 41.524,16		€ 7.191,39

Fasce di premio	N. dirigenti beneficiari
< = 60%	6
> 60 < 90%	2
> = 90%	1
Totali	9

