

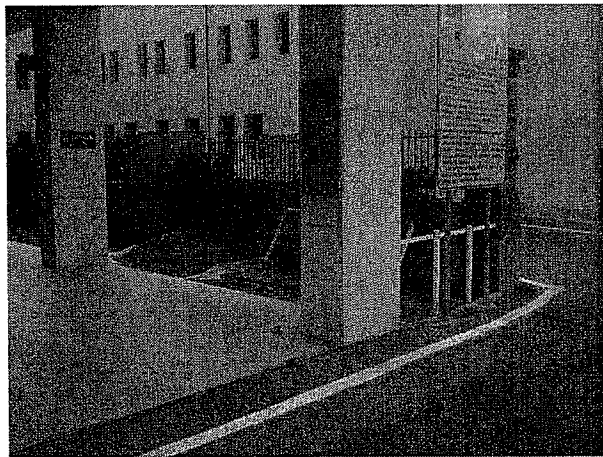
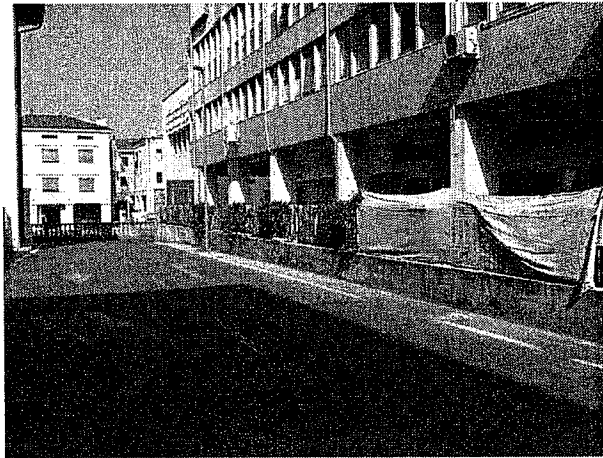
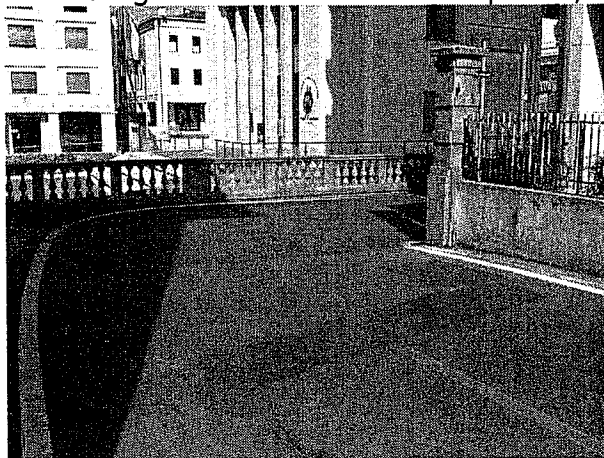
**INTERROGAZIONE del 18 agosto 2011**

Al Signor Sindaco del Comune di Pordenone

Oggetto: modifiche alla viabilità di accesso al Parcheggio Licinio (vedi mozione del 2/12/2007).

Il sottoscritto consigliere comunale,  
premessò

- che l'ingresso/uscita carrai del parcheggio è, di fatto, un senso unico comportando code per entrare e/o uscire;
- che non esiste un percorso pedonale sicuro verso le piazze XX Settembre ed Ellero;
- che la recinzione con il Condominio Delta Majestic impedisce un veloce e sicuro collegamento con le suddette piazze, con via Trieste e le Scuole Gabelli;



**interroga il Sindaco e la Giunta**

per sapere come mai, nonostante la questione sia stata già posta nel dicembre 2007, non sia stato modificato l'ingresso/uscita del Parcheggio Licinio per garantire un traffico regolare oltre alla sicurezza dei pedoni.

Francesco GIANNELLI

fg