

PORDENONE 2010

Variante Urbanistica n°77 al P.R.G.C.

Ridefinizione dei vincoli urbanistici e della zonizzazione in conseguenza della verifica dello stato di attuazione del Piano Regolatore Generale Comunale

la qualità del vivere urbano nei servizi di una città nuova

Ambiti naturalistici e aree agricole

08

Ridefinizione dei VINCOLI AMBIENTALI

Territori contermini ai laghi per una fascia di m. 300 dalla linea di battigia.

Territori contermini ai corsi d'acqua per una fascia di m. 150 dalle sponde.

Territori coperti da foreste o da boschi.

Individuazione ZONE AGRICOLE

E4 - zona di tutela paesaggistica a protezione del Meduna e del Noncello.

E5 - zona di preminente interesse ambientale a sud dell' Autostrada.

E6 - zona di preminente interesse agricolo produttivo a nord.

SOCIETA'

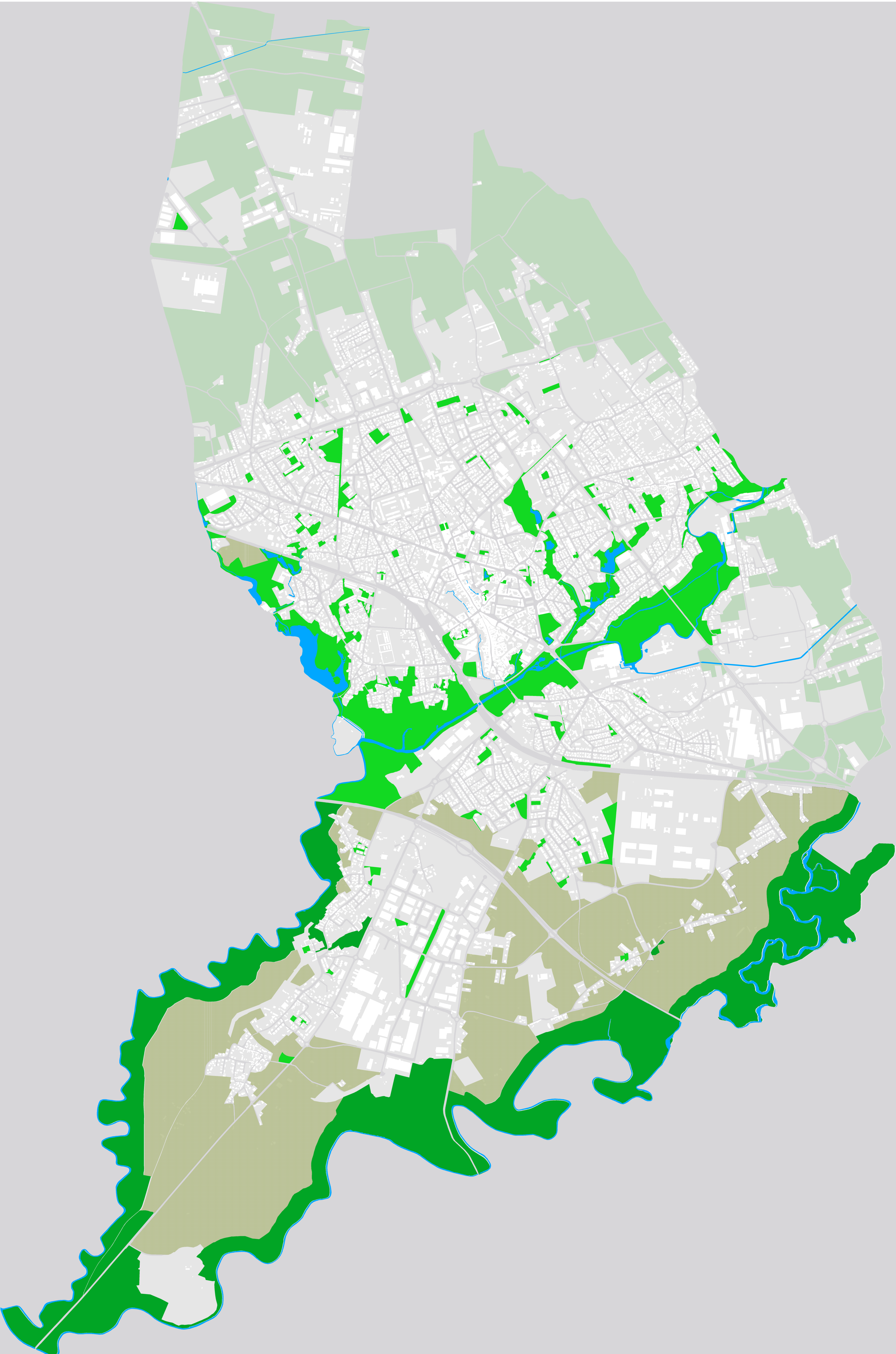
sistema dei servizi

AMBIENTE

sistema degli habitat naturali e agricoli

MOBILITA'

sistema delle infrastrutture



Comune di Pordenone

Assessorato all'Urbanistica
Settore VI
Pianificazione - Edilizia - Attività Economiche

direfare.pn.it

Nell'ambito di
Pordenone, una strategia per l'urbanistica sostenibile
mostra