

COMUNE DI PORDENONE

Programmazione e Controllo



*Estratto del Piano Esecutivo di Gestione
Piano della Performance 2017-2019
SETTORE V
VIGILANZA E SICUREZZA*

INDICE

Letture della scheda

Pagina **I**

SETTORE V - VIGILANZA E SICUREZZA

Mappa della struttura organizzativa

Mappa della struttura organizzativa per centri elementari

C.d.C. C.elem.

Vigilanza e sicurezza

160 Corpo intercomunale Polizia Municipale - Notificazioni

16001 Corpo intercomunale Polizia Municipale

Pagina **1**

16002 Notificazioni

Pagina **21**

Lettura delle sezioni della scheda di P.E.G. e del Piano della Performance per centro di costo

Premessa

Il Piano Esecutivo di Gestione 2017, predisposto ai sensi dell'art. 169 del D.lgs. 267/2000 integra anche il Piano della Prestazione (performance) previsto dal comma 2 lettera a) dell'articolo 6 della L.R. 16/2010 che ha recepito la normativa nazionale introdotta con il D.lgs. 150/2009 in tema di misurazione e valutazione della performance.

La performance viene rilevata e misurata a due livelli:

- Organizzativa, che considera l'ente nel suo complesso e a livello dei singoli servizi erogati (centri di costo);
- Individuale, riferita ai singoli dipendenti siano essi dirigenti, posizioni organizzative o dipendenti.

Il concetto di performance è riferito al contributo che un soggetto (ente, servizio, o singolo dipendente) apporta attraverso la propria azione al raggiungimento delle finalità e degli obiettivi aziendali per i quali è nato ovvero alla soddisfazione dei bisogni espressi dai cittadini utenti.

Il PEG e il Piano della performance sono strutturati in modo da consentire una misurazione, valutazione e rappresentazione in modo integrato ed esaustivo del livello di performance atteso (target) e realizzato nei tre esercizi precedenti per quanto riguarda l'attività ordinaria, nonché di individuare in maniera sintetica gli obiettivi assegnati ai vari servizi con i tempi di realizzazione e i risultati attesi, espressi da appositi indicatori. Gli obiettivi fanno diretto riferimento agli indirizzi politici di mandato.

Tale sistema, tramite il monitoraggio in corso d'esercizio, permette di evidenziare tempestivamente scostamenti e criticità rispetto a quanto programmato consentendo quindi di porre in essere eventuali interventi correttivi.

Si espongono di seguito i contenuti delle varie sezioni (gestite da un apposito software dedicato – GesPeg) in cui è scomposto il documento che consentono di garantire al sistema affidabilità e funzionalità :

Sezione A - Relazione del Responsabile di centro

Il responsabile di centro presenta le attività principali del centro per l'esercizio 2017, con riferimento ad obiettivi, risorse e scostamenti rilevanti con l'attività dell'esercizio precedente.

Sezione B - Attività elementari del centro di costo

Vengono indicate nel dettaglio le attività elementari svolte dal centro. Le attività sono individuate come risposta alla richiesta di soddisfazione di un bisogno espresso della collettività, nel caso di attività il cui prodotto sia direttamente fruito dalla collettività, oppure come risposta a necessità proprie dell'Amministrazione nel caso di attività elementari i cui prodotti rispondono ad esigenze interne. La sezione individua una batteria di **indicatori** di attività e di performance (classificati con un

CENTRO DI COSTO	OBIETTIVI DI SVILUPPO (Sezione E)		
	ATTIVITA' ORDINARIA (Sezione B)	INDICATORI	DI ATTIVITA'
		DI PERFORMANCE	
INTERVENTI			

apposito acronimo PdP) e dei relativi target 2017 individuati di concerto tra Segretario generale e responsabili dei servizi interessati. Per ciascuna attività elementare il primo indicatore esprime le previsioni di tempo dedicato dal personale per l'esercizio in corso. La sezione Bx espone gli **interventi** principali assegnati al centro di costo. Gli interventi descrivono specifiche attività da porre in essere entro termini o parametri predeterminati, rappresentano cioè "le cose da fare" di carattere ordinario: finalità di destinazione della spesa, adempimenti obbligatori o altre normali attività tecnico amministrative di carattere ordinario che non rientrano nella casistica degli obiettivi di sviluppo di cui alla scheda E.

Gli interventi e gli indicatori di performance entrano a far parte del sistema integrato di monitoraggio e valutazione dei risultati del Piano della performance, accanto agli obiettivi di sviluppo (della sezione E).

Sezione C - Risorse umane assegnate e tempo dedicato alle attività elementari

La sezione espone il **personale assegnato**, anche in percentuale, al centro di costo, con indicazione della categoria, profilo professionale e presenza prevista nel centro nel triennio 2017-2019. Sono indicate le ore dedicate (in previsione) da ogni dipendente alle diverse attività. La scheda consente di avere una dettagliata analisi del tempo assorbito da ogni singola attività anche per successive analisi. Sono presenti talvolta informazioni aggiuntive sul personale assegnato.

Sezione D – Incarichi e collaborazioni esterne

Nella sezione sono esposti gli incarichi e le collaborazioni che si prevede di attivare (o di confermare) per il 2017. Sono esposti gli incarichi per Co.co.co., prestazioni occasionali, lavoro interinale e in genere gli appalti di servizi.

Sono escluse le consulenze, gli incarichi tecnici (progettazioni, direzioni lavori, collaudi, ecc.) e gli altri incarichi professionali (legali, consulenze nell'organizzazione di mostre e manifestazioni, revisori, componenti commissioni varie, ecc).

Sezione E - Obiettivi assegnati al centro di costo

Sono indicati nella sezione, in forma descrittiva e sintetica, **gli obiettivi** assegnati al centro, che espongono in modo chiaro e quantificato i risultati attesi e i tempi di realizzazione. Ogni obiettivo è corredato da uno o più indicatori per un efficace monitoraggio del risultato. Gli obiettivi sono scomposti in fasi con le relative tempistiche.

Sezione F - Automezzi e attrezzature informatiche in dotazione

Sono espone nella sezione due categorie di beni strumentali (in genere le più rilevanti) in dotazione ai centri di costo: attrezzature informatiche e automezzi. La sezione consente di avere notizia della consistenza e dello stato delle attrezzature in dotazione.

Sezione G - Immobili in gestione o assegnati

La Sezione individua gli immobili assegnati al centro di costo per lo svolgimento della propria attività o assegnati in gestione in quanto attinenti alla propria attività.

Sezione H (1) – Entrate correnti per centro di costo

Sezione H (2) – Entrate per investimenti per centro di costo

Sezione H (3) – Entrate partite di giro

Riepiloga la previsione di entrate per il triennio 2017 - 2019

Sezione I (1) – Spesa corrente per centro di costo

Sezione I (2) – Spesa investimento per centro di costo

Sezione I (3) – Spesa per partite di giro

Riepiloga il budget assegnato per il triennio 2017 - 2019

Sindaco
ALESSANDRO CIRIANI

DIREZIONE GENERALE
SEGRETARIO GENERALE
PRIMO PEROSA

SERVIZIO GESTIONE ASSOCIATA RISORSE UMANE
D - VACANTE
P.O. TURRINI MARISA (solo gest. giuridica)
00050 GESTIONE ASSOCIATA RISORSE UMANE

GESTIONE ASSOCIATA PROGRAMMAZIONE E CONTROLLO
P.O. CANALE LORIS
01503 GEST. ASS. PROGRAMMAZIONE
CONTROLLO GESTIONE E STRATEGICO
01504 STATISTICA

POLITICHE EUROPEE
D - BRAZZAFOLLI FEDERICA
00025 POLITICHE EUROPEE

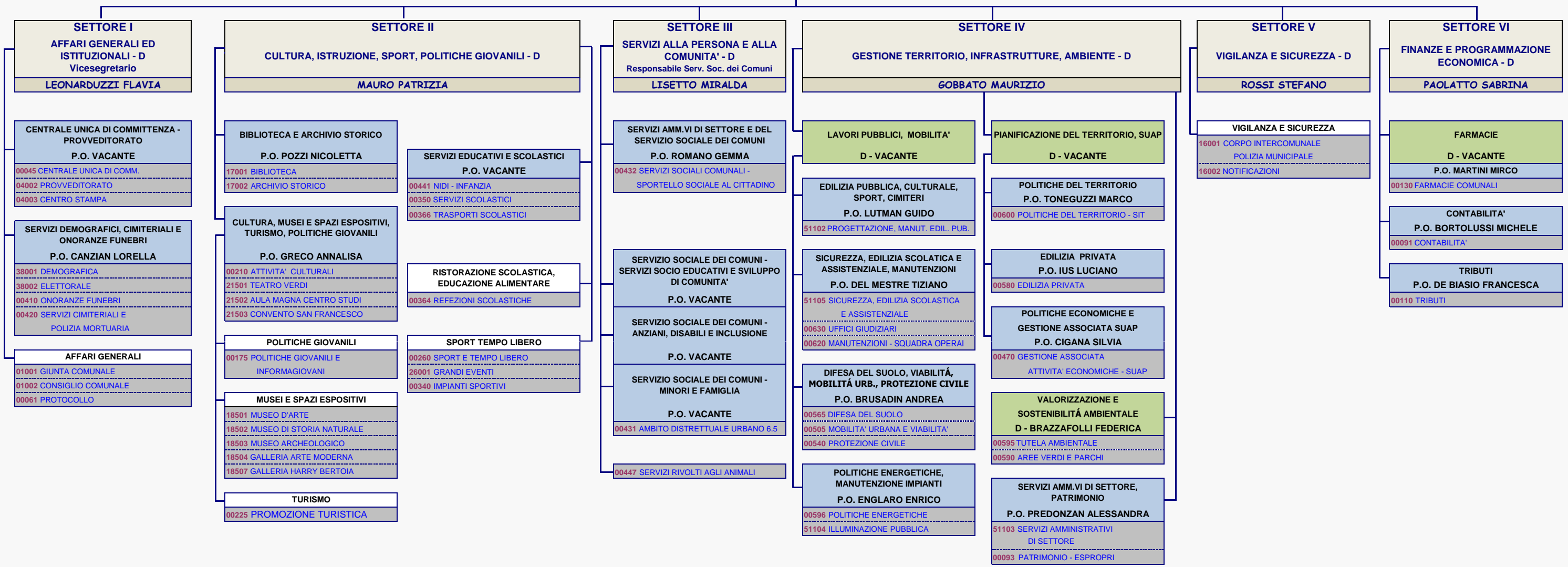
ORGANISMI INTEREDI
D - GOBBATO - BRAZZAFOLLI
P.O. CIGANA S. - P.O. CANALE L.
00021 ORGANISMI INTEREDI

AVVOCATURA
P.O. BRESSAN FULVIA
00120 AVVOCATURA

GABINETTO DEL SINDACO, SISTEMI INFORMATIVI
P.O. ZANINOTTI DAVIDE
03001 SEGRETERIA DEL SINDACO
03002 SOCIETA' PARTECIPATE
00650 GEST. ASS. SISTEMI INFORMATIVI
00062 COMUNICAZIONE INTEGRATA - U.R.P.

01501 SEGRETERIA GENERALE

01003 TRASPARENZA, ANTICORRUZIONE, CONTROLLI, PARTECIPAZIONE



- Dirigente di Settore
- Dirigente di Servizio
- Posizione Organizzativa

COMUNE DI PORDENONE - Direzione Generale - Programmazione e Controllo

MAPPA DELLA STRUTTURA ORGANIZZATIVA PER CENTRI ELEMENTARI - 2017

Direz.ne Sett.	Direzioni	P.O.	Gen. di Resp.	SETTORE V - VIGILANZA E SICUREZZA	
				Direzioni - Centri di responsabilità	Centri di costo/Centri elementari
S. ROSSI			501	Vigilanza e sicurezza	00160 Corpo intercom. Polizia Municipale - Notificazioni 16001 Corpo intercomunale Polizia Municipale 16002 Notificazioni

SPESA CORRENTE BILANCIO PREVISIONE 2017 - 2019

SETTORE	TOTALE 2017	TOTALE 2018	TOTALE 2019
0 - DIREZIONE GENERALE	6.648.113	5.801.674	5.796.476
1 - AFFARI GENERALI ED ISTITUZIONALI	3.534.014	3.502.265	3.501.299
2 - CULTURA, ISTRUZIONE, SPORT, POLITICHE GIOVANILI	11.502.026	11.151.192	10.920.904
3 - SERVIZI ALLA PERSONA E ALLA COMUNITA'	22.456.419	21.526.444	21.349.137
4 - GESTIONE TERRITORIO, INFRASTRUTTURE, AMBIENTE	17.588.880	16.595.316	16.459.976
5 - VIGILANZA E SICUREZZA	2.684.385	2.650.550	2.670.275
6 - FINANZE E PROGRAMMAZIONE ECONOMICA	20.067.033	19.832.453	19.855.750
FONDO PLURIENNALE VINCOLATO	5.177.362	5.004.582	4.839.609
TOTALE SPESA CORRENTE	89.658.232	86.064.475	85.393.425

DETTAGLIO SPESA CORRENTE BILANCIO PREVISIONE 2017 - 2019

SETTORE	CENTRO	DENOMINAZIONE CENTRO	TOTALE 2017	TOTALE 2018	TOTALE 2019
5 - VIGILANZA E SICUREZZA	00160	Corpo intercom. Polizia Municipale - Notificazioni	2.684.385	2.650.550	2.670.275
	Totale spesa settore		2.684.385	2.650.550	2.670.275

SPESA INVESTIMENTO BILANCIO PREVISIONE 2017 - 2019

SETTORE	TOTALE 2017	TOTALE 2018	TOTALE 2019
0 - DIREZIONE GENERALE	165.735	30.000	10.000
1 - AFFARI GENERALI ED ISTITUZIONALI	187.682	195.000	80.000
2 - CULTURA, ISTRUZIONE, SPORT, POLITICHE GIOVANILI	3.876.920	5.130.000	6.505.000
3 - SERVIZI ALLA PERSONA E ALLA COMUNITA'	416.926	300.000	70.000
4 - GESTIONE TERRITORIO, INFRASTRUTTURE, AMBIENTE	14.710.336	17.334.973	14.515.000
5 - VIGILANZA E SICUREZZA	273.832	0	0
6 - FINANZE E PROGRAMMAZIONE ECONOMICA	0	0	0
FONDO PLURIENNALE VINCOLATO	3.845.517	1.100.000	0
TOTALE SPESA INVESTIMENTO	23.476.949	24.089.973	21.180.000

DETTAGLIO SPESA INVESTIMENTO BILANCIO PREVISIONE 2017 - 2019

SETTORE	CENTRO	DENOMINAZIONE CENTRO	TOTALE 2017	TOTALE 2018	TOTALE 2019
5 - VIGILANZA E SICUREZZA	00160	Corpo intercom. Polizia Municipale - Notificazioni	273.832	0	0
	Totale spesa settore		273.832	0	0

ENTRATA CORRENTE BILANCIO PREVISIONE 2017 - 2019

SETTORE	TOTALE 2017	TOTALE 2018	TOTALE 2019
0 - DIREZIONE GENERALE	3.907.296	2.679.469	2.575.200
1 - AFFARI GENERALI ED ISTITUZIONALI	1.225.250	1.170.250	1.135.250
2 - CULTURA, ISTRUZIONE, SPORT, POLITICHE GIOVANILI	3.633.206	3.473.248	3.347.292
3 - SERVIZI ALLA PERSONA E ALLA COMUNITA'	19.442.156	19.418.332	19.387.592
4 - GESTIONE TERRITORIO, INFRASTRUTTURE, AMBIENTE	5.766.226	5.135.670	5.135.670
5 - VIGILANZA E SICUREZZA	1.361.200	1.287.200	1.287.200
6 - FINANZE E PROGRAMMAZIONE ECONOMICA	54.075.592	54.100.219	54.147.337
TOTALE ENTRATA CORRENTE	89.410.926	87.264.388	87.015.541

DETTAGLIO ENTRATA CORRENTE BILANCIO PREVISIONE 2017 - 2019

SETTORE	CENTRO	DENOMINAZIONE CENTRO	TOTALE 2017	TOTALE 2018	TOTALE 2019
5 - VIGILANZA E SICUREZZA	00160	Corpo intercom. Polizia Municipale - Notificazioni	1.361.200	1.287.200	1.287.200
	Totale entrata settore		1.361.200	1.287.200	1.287.200

SEZIONE A

"La sicurezza ed il decoro sono elementi portanti dell'azione di governo cittadino, reputandoli quali punti cardine della volontà politica di rendere la città nuovamente attraente, garantendo un elevato livello di qualità della vita tale da essere attrattiva e generare nuovi insediamenti di nuclei familiari ed investitori economici.

La sicurezza andrà garantita con una molteplice serie di azioni volte a potenziare, riqualificare e razionalizzare la funzionalità del Servizio di Polizia Municipale".

"Una delle priorità di quest'Amministrazione sarà l'individuazione della nuova sede del Comando della Polizia Municipale, adeguata, funzionale e tecnologicamente avanzata al fine di consentire agli operatori di far fronte ad ogni necessità".

A tal proposito è stato previsto un obiettivo dedicato che dovrà essere realizzato, con apposito studio di fattibilità, entro la fine del 2017.

Azioni previste:

- partendo dal lavoro svolto in precedenza, la valutazione sarà effettuata su tutte le sedi, nella disponibilità attuale e futura dell'Amministrazione comunale di Pordenone, che consentano, nel rispetto delle normative di legge circa tutti gli standard di sicurezza, una collocazione di uomini e mezzi della Polizia Locale armonica ed efficiente (entro il mese di aprile 2017).

- conseguentemente sarà dato avvio ai processi necessari all'adeguamento degli standard di sicurezza della sede prescelta (entro il mese di ottobre 2017).

- a conclusione dei lavori, si procederà in tempi celeri al trasferimento (entro il mese di dicembre 2017)

Allo scopo di rispondere concretamente al bisogno di assicurazione civica della Città, nel 2017 saranno introdotti ulteriori 2 obiettivi di PEG.

Il primo obiettivo intitolato "Insieme VigiliAMO PORDENONE" si articola in azioni specifiche finalizzate a promuovere una campagna informativa sull'attività della Polizia municipale, migliorare il rapporto con i cittadini e garantire loro una maggior percezione di sicurezza, incrementando i servizi di controllo del territorio e rendendo quindi il personale del corpo di Polizia municipale più 'visibile'. La continua richiesta di maggiore presenza sul territorio, si traduce in necessità di "vicinanza" della Polizia Municipale. La figura dell'operatore diventa, pertanto, organica espressione di una struttura connessa alla vita quotidiana del quartiere, capace di rispondere in maniera funzionale a tutte le esigenze che i cittadini avanzano in materia di legalità, vivibilità e corretto svolgimento della vita quotidiana. In tale ottica si intende incrementare ancora più marcatamente la funzione della Polizia Locale come filo diretto con la popolazione, pensato nell'ambito di un contesto nel quale gli stessi abitanti sono parte attiva per avere una città migliore e più sicura. I più aggiornati studi condotti in tema di percezione della sicurezza hanno indicato la Polizia Locale come riferimento imprescindibile per i cittadini, come presenza qualificata a prevenzione e tutela della vivibilità rafforzando la volontà dell'Amministrazione Comunale di Pordenone nel ribadire il ruolo della Polizia Locale sul territorio per la gestione della sicurezza urbana. In questo contesto l'attività del "Vigile di Prossimità" s'inserisce nell'ambito delle politiche per la sicurezza come parte integrante di un progetto complessivo, che si pone come obiettivo quello di accrescere il sentimento di sicurezza nei cittadini, garantendo un livello di qualità e vivibilità della città attraverso azioni che li tutelino sotto tutti i punti di vista, dal degrado e dall'inciviltà, anche quando i comportamenti posti in essere non siano riconducibili a problematiche criminali.

Azioni previste:

- Ascolto del territorio: non meno importanti saranno le azioni di carattere informativo/educativo attraverso le quali, coinvolgendo le scolaresche e la popolazione residente, il Comandante della Polizia Locale, partendo dai bisogni delle diverse parti del territorio, anche in una funzione di raccordo tra cittadini e Amministrazione, renderà concreta la vicinanza al cittadino, non appena con riferimento ad un'attività legata all'ascolto ma, soprattutto, con un approccio finalizzato alla risoluzione dei problemi, del tipo:

analisi delle situazioni e delle dinamiche di potenziale degrado o di conclamato disagio;

conseguente elaborazione di strategie integrate di intervento pubblico e privato per la riconfigurazione del fenomeno, la riduzione del danno e/o la risoluzione del problema.

- Creazione di un lavoro di rete: uno degli elementi fondamentali che caratterizzano l'attività del "Vigile di Prossimità" è il lavoro di rete: tutti i settori del Comune devono essere coinvolti in un'opera di conoscenza reciproca finalizzata a far sì che le azioni che ciascuno pone in essere, settore per settore, siano fissate in uno schema di figure di riferimento, che partecipano, per la parte di competenza, al processo di conoscenza ed intervento che trae origine dalle segnalazioni provenienti dai cittadini e dal territorio.

- Intensificazione dei controlli stradali, anche in orario serale: anche in virtù dell'aumento vertiginoso del traffico veicolare, pesante e non, si rende necessario un

COMUNE di PORDENONE - PIANO ESECUTIVO DI GESTIONE E PIANO DELLA PERFORMANCE 2017

SETTORE V - VIGILANZA E SICUREZZA

Direzione P.O. Vigilanza e sicurezza

Centro di Costo 160 CORPO INTERCOM. POLIZIA MUNICIPALE - NOTIFICAZIONI

C. Elementare 16000

maggior incremento del servizio di polizia stradale, sia a vantaggio della sicurezza della circolazione che per il rispetto della normativa inerente la sicurezza sul lavoro. Tutto questo con l'impiego delle più moderne tecnologie.

In collaborazione con Prefettura si richiederà una maggior frequenza delle operazioni congiunte volte a tutelare il controllo del territorio, come le recenti operazioni anti accattonaggio, puntando anche allo sviluppo di pattuglie interforze, forte segnale di garanzia di presenza delle Istituzioni in città.

Azioni previste:

- Incrementare il servizio coordinato di controllo del territorio.

- Pianificazione di una videosorveglianza "intelligente ed integrata": è evidente che un progetto di Videosorveglianza, per essere efficace, deve, da un lato contemperare la necessità che l'installazione di telecamere sia conforme ai dettati legislativi e consenta l'implementazione degli impianti per mutate esigenze della collettività, dall'altro non deve consistere nell'affannosa e caotica rincorsa ad esposti, singoli episodi problematici od essere interpretato come possibile "panacea per tutti i mali" di una determinata zona od arteria di traffico. La mera installazione di telecamere, talvolta abbandonate a se stesse, dopo un primo periodo di funzionalità funge anche da deterrente per il rispetto delle regole ma, se non seguita da azioni concrete, rischia di venire dimenticata e di rimanere uno dei tanti mezzi desueti della pubblica amministrazione. Il coordinamento con le forze di polizia dello stato e con i comuni confinanti, pertanto, è necessario per saper scegliere, strategicamente, le aree in cui utilizzare tale sistema al fine di garantire il migliore e tempestivo intervento delle forze di polizia stesse e di influenzare il comportamento dell'autore (rendendo visibile la presenza di una forma di sorveglianza che riduca l' "opportunità" per l'autore) e della potenziale vittima (rendendo più reale la consapevolezza del rischio e quindi aumentando il livello di attenzione ed allo stesso tempo facendogli percepire una maggiore protezione).

Tra le logiche e le linee d'indirizzo dell'amministrazione Ciriani vi è l'obiettivo di sviluppare varie forme di collaborazione tra Amministrazione e cittadini. E' di particolare intendimento dell'Amministrazione costituire un gruppo di volontari aperto a tutti i cittadini, alle scuole e alle associazioni, con cui avviare attività di collaborazione su cinque macro temi:

a. sicurezza partecipata e decoro della città

b. piccole manutenzioni del patrimonio pubblico

c. cura del verde e parchi

d. collaborazione nel settore cultura per la fruizione di spazi pubblici

e. collaborazione con la Protezione Civile volta a incrementare ancor di più le azioni di tutela, prevenzione e manutenzione del territorio.

Per dare risposte concrete al DUP dell'attuale Amministrazione e continuità al progetto obiettivo della Polizia Locale di Pordenone già avviato nell'ottobre 2016, l'attuale Comandante, ha previsto la predisposizione di un piano di reclutamento di "volontari" attraverso le seguenti azioni:

Ricognizione dei programmi sulle medesime tematiche agite da altre istituzioni pubbliche e private (come a.u.s.l., scuole, università, universo cooperativo, volontariato sociale, associazionismo civico).

Programma di informazione/formazione sulla Costituzione e la legalità, da proporre agli istituti di istruzione secondaria.

Programma di informazione/formazione sulle forme ed effetti delle dipendenze (stupefacenti, alcol, doping, azzardo), da concordare con il ser.t. e altri soggetti coinvolti, e da proporre agli istituti di istruzione secondaria, alle società sportive e alle associazioni ricreative.

Programma di cittadinanza attiva per buone prassi di comunicazione e di collaborazione tra i cittadini e le istituzioni, da proporre alle realtà associative quali organizzazioni professionali, sindacati, associazioni, centri sociali.

Nel rispetto degli indirizzi politici dell'attuale Amministrazione, ci si potrà preparare per eventuali revisioni nei termini della forma associativa esistente o della futura UTI.

COMUNE di PORDENONE - PIANO ESECUTIVO DI GESTIONE E PIANO DELLA PERFORMANCE 2017

SETTORE V - VIGILANZA E SICUREZZA

Direzione P.O. Vigilanza e sicurezza

Centro di Costo 160 CORPO INTERCOM. POLIZIA MUNICIPALE - NOTIFICAZIONI

C. Elementare 16000

SEZIONE B - INDICATORI DI ATTIVITA' E PERFORMANCE (PDP)		PdP	2014	2015	2016	Prev. 2017	Valutato		
0	Attività di coordinamento del settore								
001	<i>Bisogno: Coordinamento del Settore. Azioni volte al miglioramento della sicurezza del territorio.</i>								
000	Grado di puntualità e qualità dell' attività di programmazione e di monitoraggio	Buono=3; Scarso=1	<input checked="" type="checkbox"/>	3,00	3,00	3,00	3	2	%
001	N. ORE DEDICATE ALL'ATTIVITA'		<input type="checkbox"/>	0	0	4149	4870		%
002	N. addetti (Tempo pieno equivalente)	TPE da sezione C compresi amministrativi	<input type="checkbox"/>	60,38	59,29	59,67	60,26		%
003	N. addetti Polizia Municipale - TPE	Stratificazione 002 - TPE compreso unità Roveredo	<input type="checkbox"/>	56,15	55	54	55,45		%
004	N. addetti amministrativi - TPE	Stratificazione 002 - TPE	<input type="checkbox"/>	4,23	4,29	5,67	4,81		%
005	Numero addetti per ogni mille abitanti	Numero addetti TPE /(N. residenti al 31.12) Escluso Roveredo	<input checked="" type="checkbox"/>	1,16	1,06	1,06	1,18		%
006	N. automezzi utilizzati		<input type="checkbox"/>	17	16	17	17		%
007	Km percorsi	Solo polizia	<input type="checkbox"/>	187057	187821	188652	17500		%
008	Costo medio per residente servizio Polizia municipale		<input checked="" type="checkbox"/>	61,67	61,7	0	0		%
009	Controlli regolarità amm.va: % di atti verificati nella fase successiva conformi	per tutti i centri di costo di competenza del responsabile	<input checked="" type="checkbox"/>	80	100	100	80	2	%
010	Piano Trasparenza: grado di rispetto dell'aggiornamento dati pubblicati	per tutti i centri di costo di competenza del responsabile	<input checked="" type="checkbox"/>	100	100	100	100	2	%
A	Attività di staff del comando								
000	<i>Bisogno: Attività di segreteria del comando-gestione procedimenti trasversali-gestione economico-giuridica-amministrativa</i>								
A00	N. ORE DEDICATE ALL'ATTIVITA'		<input type="checkbox"/>	0	0	0	12088		%
A01	N. contatti con la cittadinanza		<input type="checkbox"/>	0	0	0	0		%
A02	N. segnalazioni/disfunzioni/disagi		<input type="checkbox"/>	15	47	39	35		%

COMUNE di PORDENONE - PIANO ESECUTIVO DI GESTIONE E PIANO DELLA PERFORMANCE 2017

SETTORE V - VIGILANZA E SICUREZZA

Direzione P.O. Vigilanza e sicurezza

Centro di Costo 160 CORPO INTERCOM. POLIZIA MUNICIPALE - NOTIFICAZIONI

C. Elementare 16000

A03	N. interventi pattuglie operanti sul territorio	<input type="checkbox"/>	0	0	0	0	%
A04	N. oggetti rinvenuti	<input type="checkbox"/>	286	268	213	250	%
A05	N. ore di formazione professionale	<input type="checkbox"/>	1792	1820	848	1500	%
A06	N. permessi di transito definitivi	<input type="checkbox"/>	900	673	1013	900	%
A07	N. permessi invalidi	<input type="checkbox"/>	335	359	369	350	%
A08	N. autorizzazioni passi carrabili	<input type="checkbox"/>	21	26	15	15	%
A09	Tempo medio dedicato per istanza trattata (ore)	<input checked="" type="checkbox"/>	5,47	7,28	6,07	0	2 %
A10	N. ordinanze ASO (Accert. Sanit. Obblig.) e TSO (Trattamenti e accertamenti Sanitari Obbligatori)	<input type="checkbox"/>	45	52	57	50	%
A11	N. ore ASO e TSO (Accertamenti e Trattamenti Sanitari Obbligatori)	<input type="checkbox"/>	200	260	285	250	%
A12	Tempo medio dedicato per ASO e TSO (Ore)	<input checked="" type="checkbox"/>	4,44	5	5,00	5	2 %
A13	N. alunni coinvolti corsi di educazione stradale	<input checked="" type="checkbox"/>	3552	1554	1473	1300	%
A14	N. ore dedicate ai corsi di educazione stradale	<input type="checkbox"/>	120,5	213	200	200	%
B Sicurezza stradale: prevenzione ed accertamento violazioni							
001	<i>Bisogno: Prevenzione e repressione in materia di circolazione stradale. Coordinamento attività esterna. Regolazione del traffico - Presidio punti scuola - Assistenza manifestazioni. Rilevazioni incidenti stradali. Attività di controllo del territorio con finalità di prevenzione. Servizi "Vigili di quartiere". Accertamento di reati e attività connesse (Notifiche di P.G. - Interrogatori delegati - Indagini, ecc.). Progetto sicurezza. Gestione della formazione interna. Formazione e addestramento pratico-giuridico nell'uso delle armi.</i>						
B00	N. ORE DEDICATE ALL'ATTIVITA'	<input type="checkbox"/>	31095	26322	28511	18709	%
B01	N. violazioni accertate	<input type="checkbox"/>	16989	16498	14782	14700	%
B02	N. violazioni accertate GSM	<input type="checkbox"/>	10326	10162	8214	8200	%
	Parte di B01						
B03	N. addetti polizia stradale TPE	<input type="checkbox"/>	20,13	17,04	18,45	12,11	%

COMUNE di PORDENONE - PIANO ESECUTIVO DI GESTIONE E PIANO DELLA PERFORMANCE 2017

SETTORE V - VIGILANZA E SICUREZZA

Direzione P.O. Vigilanza e sicurezza

Centro di Costo 160 CORPO INTERCOM. POLIZIA MUNICIPALE - NOTIFICAZIONI

C. Elementare 16000

B04	Violazioni accertate mensili per addetto TPE	N. violazioni mensili/ addetti attività polizia stradale	<input type="checkbox"/>	27,58	30,99	29,67	44,73	%
B05	€ accertamenti sanzioni	al netto ruoli	<input type="checkbox"/>	996701,77	927426,94	950957	1000000	%
B06	Grado di accertamento sanzioni su importo previsionale (su totale accertamenti)	Totale accertamenti / totale previsioni	<input checked="" type="checkbox"/>	100	83	0	100	%
B07	N. ordinanze		<input type="checkbox"/>	503	550	297	300	%
C Sicurezza stradale: incidenti stradali								
001	<i>Bisogno: Vigilanza e controllo delle attività commerciali, controllo di polizia amministrativa in senso stretto, attività informative. Polizia edilizia e ambientale. Gestione sanzioni amministrative, provvedimenti e atti amministrativi, oggetti rinvenuti, corrispondenza, permessi di transito. Ordinanze circolazione stradale. Pareri per occupazioni di suolo, pubblicità e passi carrai. Proposte migliorative della circolazione, segnaletica orizzontale e verticale. Gestione amministrativa del personale. Educazione stradale nelle scuole. Recapito della corrispondenza del servizio interna ed esterna.</i>							
C01	N. ORE DEDICATE ALL'ATTIVITA'		<input type="checkbox"/>	0	4865	4941	6303	%
C02	N. incidenti stradali rilevati	Rilevati da VV.UU.	<input checked="" type="checkbox"/>	264	259	257	250	%
C03	N. incidenti stradali con conseguenze sulle persone - Istat	Compilato su dati Istat	<input checked="" type="checkbox"/>	211	0	118	0	%
C04	Tempo medio dedicato per incidente gestito (ore)		<input checked="" type="checkbox"/>	0,00	18,78	19,23	25,21	2 %
D Procedimenti di polizia giudiziaria - attività delegate								
000	<i>Bisogno: Gestione dei procedimenti di polizia giudiziaria e attività delegate dalla magistratura.</i>							
D01	N. ORE DEDICATE ALL'ATTIVITA'	accertamento reati (P.G.)	<input type="checkbox"/>	9994	9566	9621	10120	%
D02	N. notizie di reato (codici penali e legislazioni speciali)		<input type="checkbox"/>	170	0	185	180	%
D03	N. procedimenti relativi ad attività di tutela del benessere animale		<input type="checkbox"/>	89	105	205	200	%
D04	N. procedimenti relativi ad altre attività di P.G.		<input type="checkbox"/>	0	0	153	150	%
D05	Tempo medio dedicato per evento trattato (ore)		<input type="checkbox"/>	38,59	91,10	17,72	19,09	2 %
E Polizia Amministrativa: rilascio atti su istanza, pareri e accertamenti anagrafici								

COMUNE di PORDENONE - PIANO ESECUTIVO DI GESTIONE E PIANO DELLA PERFORMANCE 2017

SETTORE V - VIGILANZA E SICUREZZA

Direzione P.O. Vigilanza e sicurezza

Centro di Costo 160 CORPO INTERCOM. POLIZIA MUNICIPALE - NOTIFICAZIONI

C. Elementare 16000

000	<i>Bisogno: Gestione rilascio atti su istanza del cittadino e rilascio pareri, accertamenti anagrafici.</i>						
E01	N. ORE DEDICATE ALL'ATTIVITA'	<input type="checkbox"/>	12773	13650	13868	5106	%
E02	N. pareri interni rilasciati	<input type="checkbox"/>	1179	1139	984	1000	%
	<small>Comprende pareri per passi carrabili, occupazioni, pubblicità</small>						
E03	Ore dedicate al rilascio di pareri	<input type="checkbox"/>	2358	2194	1989	2000	%
E04	Tempo medio dedicato per parere rilasciato (ore)	<input checked="" type="checkbox"/>	2,00	1,93	2,02	2	2 %
E05	Tempo medio di rilascio pareri (gg)	<input checked="" type="checkbox"/>	2	2	2	2	2 %
E06	N. accertamenti anagrafici complessi	<input type="checkbox"/>	1790	2022	1859	1800	%
E08	N. ore dedicate ad accertamenti anagrafici complessi	<input type="checkbox"/>	3548	3749	3399	3300	%
E09	Tempo medio dedicato per accertamento anagrafico complesso (ore)	<input checked="" type="checkbox"/>	1,98	1,85	1,83	1,83	2 %
F	Polizia Amministrativa: gestione contenzioso e ricorsi						
000	<i>Bisogno: Gestione del contenzioso in essere e dei ricorsi</i>						
F01	N. ORE DEDICATE ALL'ATTIVITA'	<input type="checkbox"/>	0	10489	10410	1854	%
F02	N. di ricorsi Prefetto e GdP presentati per verbali accertati	<input checked="" type="checkbox"/>	93	78	75	50	%
F03	N. ricorsi respinti	<input type="checkbox"/>	15	9	13	13	%
	<small>su contravvenzioni e contenziosi</small>						
F04	N. ricorsi accolti	<input checked="" type="checkbox"/>	22	30	11	5	%
	<small>su contravvenzioni e contenziosi</small>						
F05	N. ricorsi in attesa di giudizio	<input type="checkbox"/>	56	39	51	32	%
F06	N. ricorsi accolti ogni 1000 accertamenti emessi	<input checked="" type="checkbox"/>	1,29	1,82	0,74	0,7	2 %
G	Sicurezza urbana: violazioni ai regolamenti						
000	<i>Bisogno: Gestione delle attività inerenti alle violazioni dei regolamenti e ordinanze comunali</i>						
G01	N. ORE DEDICATE ALL'ATTIVITA'	<input type="checkbox"/>	0	3555	2746	5563	%

COMUNE di PORDENONE - PIANO ESECUTIVO DI GESTIONE E PIANO DELLA PERFORMANCE 2017

SETTORE V - VIGILANZA E SICUREZZA

Direzione P.O. Vigilanza e sicurezza

Centro di Costo 160 CORPO INTERCOM. POLIZIA MUNICIPALE - NOTIFICAZIONI

C. Elementare 16000

G02	N. violazioni Amministrative totali	Rifiuti, cani, igiene, commerciali, ambientali, edilizie	<input checked="" type="checkbox"/>	707	874	829	800	%
G03	Tempo medio dedicato per violazione amministrativa (ore)		<input type="checkbox"/>	0	3,77	3,31	6,95	%
G04	Importo accertamenti per sanzioni amministrative (€)		<input type="checkbox"/>	143356,5	142764,99	293380	250000	%
G05	N. altre ordinanze/ingiunzioni emesse (commercio ecc.)		<input type="checkbox"/>	31	478	316	300	%
H Sicurezza urbana: manifestazioni								
000	<i>Bisogno: Pubblica sicurezza e sicurezza urbana, garantire il supporto alle manifestazioni realizzate in città.</i>							
H01	N. ORE DEDICATE ALL'ATTIVITA'		<input type="checkbox"/>	0	6064	6079	9656	%
H02	N. interventi per manifestazioni		<input type="checkbox"/>	292	263	341	300	%
H03	Tempo medio dedicato per manifestazione assistita (ore)		<input type="checkbox"/>	0,00	21,00	16,00	31	%
H04	N. ore dedicate a consigli comunali		<input type="checkbox"/>	197	324	304	250	%
I Sicurezza urbana: videosorveglianza, segnalazioni								
000	<i>Bisogno: Attività di prevenzione, gestione sistema di videosorveglianza e segnalazioni dei cittadini.</i>							
I01	N. ORE DEDICATE ALL'ATTIVITA'		<input type="checkbox"/>	0	3546	3652	12042	%
I03	% segnalazioni on-line risolte		<input checked="" type="checkbox"/>	0	0	0	90	%
I04	Tempo medio di risoluzione SOL (gg)		<input checked="" type="checkbox"/>	0	0	0	10	%
I05	N. telecamere controllo territorio attive		<input checked="" type="checkbox"/>	50	52	55	55	%
I06	Tempo medio risposta alle richieste d'intervento su segnalazione (gg)	Verifica campione	<input type="checkbox"/>	2,00	2,00	2,00	2	%
I11	N. ore annuali servizio nei quartieri (interventi)	201620201	<input checked="" type="checkbox"/>	5767	5128	7000	7000	2 %
L Comune di Roveredo in Piano								
001	<i>Bisogno: Attività svolta per il Comune di Roveredo.</i>							

COMUNE di PORDENONE - PIANO ESECUTIVO DI GESTIONE E PIANO DELLA PERFORMANCE 2017

SETTORE V - VIGILANZA E SICUREZZA

Direzione P.O. Vigilanza e sicurezza

Centro di Costo 160 CORPO INTERCOM. POLIZIA MUNICIPALE - NOTIFICAZIONI

C. Elementare 16000

L01	N. ORE DEDICATE ALL'ATTIVITA'	<input type="checkbox"/>	0	6321	6028	6008	%
L02	N. totale violazioni accertate comune Roveredo	<input type="checkbox"/>	177,00	286,00	216,00	210	%
L05	N. incidenti stradali rilevati comune Roveredo	<input checked="" type="checkbox"/>	11	20	10	0	%
L12	N. addetti TPE Tempo Pieno Equivalente	<input type="checkbox"/>	3,5	3,8	0	0	%
L14	Percentuale addetti Roveredo in Piano che operano su strada	<input type="checkbox"/>	60	60	0	60	%
Totale centro elementare valutato attività ordinaria:						24	%

COMUNE di PORDENONE - PIANO ESECUTIVO DI GESTIONE E PIANO DELLA PERFORMANCE 2017

SETTORE V - VIGILANZA E SICUREZZA

Direzione P.O. Vigilanza e sicurezza

Centro di Costo 160 CORPO INTERCOM. POLIZIA MUNICIPALE - NOTIFICAZIONI

C. Elementare 16000

SEZIONE C - RISORSE UMANE ASSEGNATE

Centro di Costo/Centro Elementare		Periodo	%	0	A	B	C	D	E	F	G	H	I	L	Totale ore	Note		
DEI CAS DANILO	PLC1	UFFICIALE CAPITANO DI POLIZIA LOCALE	01-gen-17	31-dic-19	91	%	773	118				500			77		1.468	
CESARIN ELIANA	PLB2	UFFICIALE TENENTE DI POLIZIA LOCALE	01-gen-17	31-dic-19	100	%	386				1159						1.545	
D' ANGELO ANTONIO	PLB2	UFFICIALE TENENTE DI POLIZIA LOCALE	01-gen-17	30-giu-17	100	%	154					309			309		772	
LISOTTO ROBERTO	PLB2	UFFICIALE TENENTE DI POLIZIA LOCALE	01-gen-17	31-dic-19	100	%	309				309	618			154	155	1.545	
LO PRESTI DANIELA	PLB2	UFFICIALE TENENTE DI POLIZIA LOCALE	01-gen-17	31-dic-19	100	%	309		309				309	618			1.545	
RORATO GIOVANNI	PLB2	UFFICIALE TENENTE DI POLIZIA LOCALE	01-gen-17	31-dic-19	100	%					1545						1.545	Distacco in Procura
BASSO ORIANNA	PLA5	SOTTUFFICIALE DI POLIZIA LOCALE	01-gen-17	31-dic-19	100	%		1236					232	77			1.545	
BASTIANELLO CESARE	PLA5	SOTTUFFICIALE DI POLIZIA LOCALE	01-gen-17	31-dic-19	100	%		463					463	619			1.545	
CARLASSARA ROBERTA	PLA5	SOTTUFFICIALE DI POLIZIA LOCALE	01-gen-17	31-dic-19	100	%			309	155				309	772		1.545	
CHIAPPIN GIOVANNI	PLA5	SOTTUFFICIALE DI POLIZIA LOCALE	01-gen-17	31-dic-19	100	%			309	155				309	772		1.545	
COMISSO SILVIA	PLA5	SOTTUFFICIALE DI POLIZIA LOCALE	01-gen-17	31-dic-19	100	%			1313				232				1.545	
FAGOTTO ANDREA	PLA5	SOTTUFFICIALE DI POLIZIA LOCALE	01-gen-17	31-dic-19	100	%				618		309		309	309		1.545	
FERRARIN EROS	PLA5	SOTTUFFICIALE DI POLIZIA LOCALE	01-gen-17	31-dic-19	100	%	155				309	618		155	154	154	1.545	
FOLETTI DOADI	PLA5	SOTTUFFICIALE DI POLIZIA LOCALE	01-gen-17	31-dic-19	100	%					1545						1.545	
GUGLIELMI MICHELE	PLA5	SOTTUFFICIALE DI POLIZIA LOCALE	01-gen-17	31-dic-19	100	%	618		155	154					309	309	1.545	
LUZZU PATRIZIA	PLA5	SOTTUFFICIALE DI POLIZIA LOCALE	01-gen-17	31-dic-19	100	%			309	155					309	772	1.545	

COMUNE di PORDENONE - PIANO ESECUTIVO DI GESTIONE E PIANO DELLA PERFORMANCE 2017

SETTORE V - VIGILANZA E SICUREZZA

Direzione P.O. Vigilanza e sicurezza

Centro di Costo 160 CORPO INTERCOM. POLIZIA MUNICIPALE - NOTIFICAZIONI

C. Elementare 16000

MANZON GIO BATTA	PLA5	SOTTUFFICIALE DI POLIZIA LOCALE	01-gen-17	31-dic-19	100	%			772					773				1.545	
MASSERUT MASSIMO	PLA5	SOTTUFFICIALE DI POLIZIA LOCALE	01-gen-17	31-dic-19	100	%			772	155					309	309		1.545	
MORAS ISABELLA	PLA5	SOTTUFFICIALE DI POLIZIA LOCALE	01-gen-17	31-dic-19	100	%			772					773				1.545	
MORETTON VIRNA	PLA5	SOTTUFFICIALE DI POLIZIA LOCALE	01-gen-17	31-dic-19	100	%			618	309					309	309		1.545	
PASIANOT LUCIANO	PLA5	SOTTUFFICIALE DI POLIZIA LOCALE	01-gen-17	31-ago-17	100	%			159	159		154			155	403		1.030	
PORTOLAN GINO	PLA5	SOTTUFFICIALE DI POLIZIA LOCALE	01-gen-17	31-dic-19	100	%					1545							1.545	
SABBADINI EMANUELA	PLA5	SOTTUFFICIALE DI POLIZIA LOCALE	01-gen-17	31-dic-19	100	%			773						309	463		1.545	
SCALIA DANIELA	PLA5	SOTTUFFICIALE DI POLIZIA LOCALE	01-gen-17	31-dic-19	100	%	154	1237							154			1.545	
SERRAO LUCA	PLA5	SOTTUFFICIALE DI POLIZIA LOCALE	01-gen-17	31-dic-19	100	%					1545							1.545	
TAJARIOL NATALINO	PLA5	SOTTUFFICIALE DI POLIZIA LOCALE	01-gen-17	31-dic-19	100	%	309		618						309	309		1.545	
TROLESE ELENA	PLA5	SOTTUFFICIALE DI POLIZIA LOCALE	01-gen-17	31-dic-19	100	%		1545										1.545	
VALENTE GIOACCHINO	PLA5	SOTTUFFICIALE DI POLIZIA LOCALE	01-gen-17	31-dic-19	100	%	186	150				1209						1.545	
VECCHIO MARIA ASSUNTA	PLA5	SOTTUFFICIALE DI POLIZIA LOCALE	01-gen-17	31-dic-19	100	%			772					773				1.545	
VENTURUZZO LUCIANO	PLA5	SOTTUFFICIALE DI POLIZIA LOCALE	01-gen-17	31-dic-19	100	%			309		154		772	155	155			1.545	
VICENZOTTI GIOVANNI	PLA5	SOTTUFFICIALE DI POLIZIA LOCALE	01-gen-17	31-dic-19	100	%	77		618		309			309	232			1.545	
AMATI GIUSEPPE	PLA4	SOTTUFFICIALE DI POLIZIA LOCALE	01-gen-17	31-dic-19	100	%			772	155					309	309		1.545	paternità 5 gg gennaio 2017-6 gg febr. 2017
ANZIL MARCELLO	PLA4	SOTTUFFICIALE DI POLIZIA LOCALE	01-gen-17	31-dic-19	100	%										1545		1.545	
CIRELLI GIULIO	PLA4	SOTTUFFICIALE DI POLIZIA LOCALE	01-gen-17	31-dic-19	100	%										1545		1.545	

COMUNE di PORDENONE - PIANO ESECUTIVO DI GESTIONE E PIANO DELLA PERFORMANCE 2017

SETTORE V - VIGILANZA E SICUREZZA

Direzione P.O. Vigilanza e sicurezza

Centro di Costo 160 CORPO INTERCOM. POLIZIA MUNICIPALE - NOTIFICAZIONI

C. Elementare 16000

COSOLO VALENTINA ANNA	PLA4	SOTTUFFICIALE DI POLIZIA LOCALE	01-gen-17	31-dic-19	100	%			772	155					309	309		1.545	
DEL PIERO BRUNA	PLA4	SOTTUFFICIALE DI POLIZIA LOCALE	01-gen-17	31-dic-19	100	%		155	309	618					154	309		1.545	
IANNELLI ENNIO	PLA4	SOTTUFFICIALE DI POLIZIA LOCALE	01-gen-17	31-dic-19	100	%					309	772		154	155	155		1.545	
AMBRICO MAURIZIO	PLA3	SOTTUFFICIALE DI POLIZIA LOCALE	01-gen-17	31-dic-19	100	%			772	155					309	309		1.545	
NADIN DAVID	PLA3	AGENTE DI POLIZIA LOCALE	01-gen-17	31-dic-19	100	%			618	309					309	309		1.545	
SCIAN ANNA	PLA3	AGENTE DI POLIZIA LOCALE	01-gen-17	31-dic-19	100	%					1545							1.545	
STATUTO ELIANA	PLA3	AGENTE DI POLIZIA LOCALE	01-gen-17	31-dic-19	100	%			772	155					309	309		1.545	
BARBIERO DAVIDE	PLA2	AGENTE DI POLIZIA LOCALE	01-gen-17	31-dic-19	100	%			772	155					309	309		1.545	
CAVALCANTE ATTILIO	PLA2	AGENTE DI POLIZIA LOCALE	01-gen-17	31-dic-19	100	%							1236			309		1.545	
FADDA GABRIELE	PLA2	AGENTE DI POLIZIA LOCALE	01-gen-17	31-dic-19	100	%			772	155					309	309		1.545	
FORT PAOLO	PLA2	AGENTE DI POLIZIA LOCALE	01-gen-17	31-dic-19	100	%					309	154		772	155	155		1.545	150 ore
PANDRIN LINO	PLA2	AGENTE DI POLIZIA LOCALE	01-gen-17	31-dic-19	100	%				618		309			309	309		1.545	
SANTAROSSA DAVIDE	PLA2	AGENTE DI POLIZIA LOCALE	01-gen-17	31-dic-19	100	%			772	155					309	309		1.545	
SVETINA MARCO	PLA2	AGENTE DI POLIZIA LOCALE	01-gen-17	31-dic-19	100	%											1545	1.545	
TOGNI PAOLA	PLA2	AGENTE DI POLIZIA LOCALE	01-gen-17	31-dic-19	100	%			772					773				1.545	
TONEL CHRISTIAN	PLA2	AGENTE DI POLIZIA LOCALE	01-gen-17	31-dic-19	100	%			772	155					309	309		1.545	
VALESIO PAOLO	PLA2	AGENTE DI POLIZIA LOCALE	01-gen-17	31-dic-19	100	%			772	155					309	309		1.545	
BAGATIN RUDY	PLA1	AGENTE DI POLIZIA LOCALE	01-gen-17	31-dic-19	100	%			772	155					309	309		1.545	

COMUNE di PORDENONE - PIANO ESECUTIVO DI GESTIONE E PIANO DELLA PERFORMANCE 2017

SETTORE V - VIGILANZA E SICUREZZA

Direzione P.O. Vigilanza e sicurezza

Centro di Costo 160 CORPO INTERCOM. POLIZIA MUNICIPALE - NOTIFICAZIONI

C. Elementare 16000

PEZZELLA SANDRO	PLA1	AGENTE DI POLIZIA LOCALE	01-gen-17	31-dic-19	100	%			772	155							309	309		1.545	
TOMASINO CRISTIANO	PLA1	AGENTE DI POLIZIA LOCALE	01-gen-17	31-dic-19	100	%			772	155							309	309		1.545	
UNITA" VACANTE	PLA1	AGENTE DI POLIZIA LOCALE	01-set-17	31-dic-19	100	%			250	265										515	Ex Pasianot
UNITA" VACANTE	PLA1	AGENTE DI POLIZIA LOCALE	01-gen-17	31-dic-19	100	%				155								360		515	
ROSSI STEFANO	DIR	DIRIGENTE	01-gen-17	31-dic-18	100	%	1440												360	1.800	D fino a scadenza mandato Sindaco
CORUBOLO SONIA	C6	ISTRUTTORE AMM.VO CONTABILE	01-gen-17	31-dic-19	41	%		901												901	15 ore settimanali alle dipendenze del dirigente
PETRIN NICOLETTA	C4	ISTRUTTORE AMM.VO CONTABILE	01-gen-17	31-dic-19	100	%		1545												1.545	
COLOSIMO LOREDANA	C3	ISTRUTTORE AMM.VO CONTABILE	01-gen-17	31-dic-19	100	%		1390												1.545	
DARINI ANNAMARIA	C1	ISTRUTTORE AMM.VO CONTABILE	01-gen-17	31-dic-19	100	%		1030												1.030	P.t. 24h
VARCA ROSARIA	B5	ASSISTENTE SERVIZI DI SUPPORTO	01-gen-17	31-dic-19	100	%		1545												1.545	
CARLINO ROSANNA	B3	ASSISTENTE AMMINISTRATIVO	01-gen-17	31-dic-19	100	%														858	P.t. 20h

Totale ore centro:	4.870	12.088	18.709	6.303	10.120	5.106	1.854	5.563	9.656	12.042	6.008	92.319
---------------------------	-------	--------	--------	-------	--------	-------	-------	-------	-------	--------	-------	--------

Risorse umane assegnate al centro elementare (Uomini/anno): 60,05

- a tempo indeterminato: 57,72

- a tempo determinato: 2,33

COMUNE di PORDENONE - PIANO ESECUTIVO DI GESTIONE E PIANO DELLA PERFORMANCE 2017

SETTORE V - VIGILANZA E SICUREZZA

Direzione P.O. Vigilanza e sicurezza

Centro di Costo **160 CORPO INTERCOM. POLIZIA MUNICIPALE - NOTIFICAZIONI**

C. Elementare **16000**

SEZIONE E - OBIETTIVI DI SVILUPPO E MIGLIORAMENTO

0 Attività di coordinamento del settore

Riferimento agli indirizzi politici: *Potenziamento del servizio di polizia sul territorio*
Cod. 201620201

Cod. Ob.1 Rilev. 102 **OBIETTIVO:**
 Data assegn.: 01-gen-16 **Definizione studio di fattibilità per la riqualificazione logistica della sede operativa utilizzata per il servizio di Polizia locale, in collaborazione con il servizio Patrimonio e il servizio Lavori Pubblici. Entro il 31/12/2017**
 Obiet. prioritario:
 Obiet. tipologia: SVIL
 Trasversale: Sì Risorse umane coinvolte: 5 % Collaborazione Est.: 0 Importo: 0,00 Valutato: 6 %

Elenco Indicatori **Obiettivo**
 01 % di realizzazione: 100

FASI DELL'OBIETTIVO

Fase	Descrizione	Centro	Previsione			Avanzamento			Revisione			Stato	Peso fase	Realiz.ne
			Inizio	Fine	gg	Inizio	Fine	gg	Inizio	Fine	gg			
01	ANALISI - RICOGNIZIONE DELLE POSSIBILI SOLUZIONI LOGISTICHE	00093	01-ott-16	30-set-17	364	01-ott-16							30	
02	STUDIO DI FATTIBILITA' - PREDISPOSIZIONE STUDIO DI FATTIBILITÀ	00093	01-mar-17	31-dic-17	305								70	
Totali:												100		

COMUNE di PORDENONE - PIANO ESECUTIVO DI GESTIONE E PIANO DELLA PERFORMANCE 2017

SETTORE V - VIGILANZA E SICUREZZA

Direzione P.O. Vigilanza e sicurezza

Centro di Costo **160 CORPO INTERCOM. POLIZIA MUNICIPALE - NOTIFICAZIONI**

C. Elementare **16000**

Riferimento agli indirizzi politici: *Potenziamento del servizio di polizia sul territorio*
Cod. 201620201

Cod. Ob.2	Rilev. 105	OBIETTIVO:					
Data assegn.:	01-gen-16	Riorganizzazione e razionalizzazione operativa del servizio di Polizia locale al fine di migliorarne la funzionalità. Entro il 31/12/2017					
Obiet. prioritario:							
Obiet. tipologia:	SVIL						
Trasversale:	Si						
Risorse umane coinvolte:	4	% Collaborazione Est.:	0	Importo:	0,00	Valutato:	12 %

Elenco Indicatori

Obiettivo

01	% di realizzazione:	80
----	---------------------	----

FASI DELL'OBIETTIVO

Fase	Descrizione	Centro	Previsione			Avanzamento			Revisione			Stato	Peso fase	Realiz.ne
			Inizio	Fine	gg	Inizio	Fine	gg	Inizio	Fine	gg			
01	ANALISI DEI PROCESSI E DEI PROCEDIMENTI		02-gen-17	30-set-17	271								10	
02	MAPPATURA DEI PROCESSI E DEI PROCEDIMENTI		01-apr-17	30-set-17	182								15	
03	DEFINIZIONE MODALITA' DI INTERVENTO - DIGITALIZZ. DEI PROCESSI	00650	01-lug-17	30-set-17	91								30	
04	RIORGANIZZAZIONE - RAZIONALIZZAZIONE DELLE COMPETENZE		01-ago-17	31-dic-17	152								45	
Totali:												100		

COMUNE di PORDENONE - PIANO ESECUTIVO DI GESTIONE E PIANO DELLA PERFORMANCE 2017

SETTORE V - VIGILANZA E SICUREZZA

Direzione P.O. Vigilanza e sicurezza

Centro di Costo 160 CORPO INTERCOM. POLIZIA MUNICIPALE - NOTIFICAZIONI

C. Elementare 16000

Riferimento agli indirizzi politici: *Potenziamento del servizio di polizia sul territorio*
Cod. 201620201

Cod. Ob.3 Rilev. 106

OBIETTIVO:

Data assegn.: 01-gen-16

Studio di fattibilità e attivazione del Gruppo comunale dei Volontari civici al fine di migliorare il livello di sicurezza in città. Entro il 30/09/2017

Obiet. prioritario:

Obiet. tipologia: SVIL

Trasversale:

Risorse umane coinvolte: 3

% Collaborazione Est.:

Importo: 0,00

Valutato: 15 %

Elenco Indicatori

Obiettivo

01	% di realizzazione:	100
02	N. volontari coinvolti	20

FASI DELL'OBIETTIVO

Fase	Descrizione	Centro	Previsione			Avanzamento			Revisione			Stato	Peso fase	Realiz.ne	
			Inizio	Fine	gg	Inizio	Fine	gg	Inizio	Fine	gg				
01	PREDISPOSIZIONE STUDIO		01-ott-16	28-apr-17	209	01-ott-16								53	
02	RICOGNIZIONE DEI PROGRAMMI SVOLTI SUL TERRITORIO		02-gen-17	28-mar-17	85									12	
03	PIANO DI RECLUTAMENTO VOLONTARI		29-apr-17	30-giu-17	62									15	
04	FORMAZIONE E ADDESTRAMENTO VOLONTARI		01-lug-17	31-lug-17	30									5	
05	AVVIO SERVIZIO SUL TERRITORIO		01-ago-17	30-set-17	60									15	
Totale:													100		

COMUNE di PORDENONE - PIANO ESECUTIVO DI GESTIONE E PIANO DELLA PERFORMANCE 2017

SETTORE V - VIGILANZA E SICUREZZA

Direzione P.O. Vigilanza e sicurezza

Centro di Costo 160 CORPO INTERCOM. POLIZIA MUNICIPALE - NOTIFICAZIONI

C. Elementare 16000

Riferimento agli indirizzi politici: *Potenziamento del servizio di polizia sul territorio*
Cod. 201620201

Cod. Ob.4 Rilev. 103

OBIETTIVO:

Data assegn.: 01-gen-17

Patto di amicizia con il Comandante: coinvolgimento degli Istituti comprensivi territoriali per diffondere tra gli studenti le attività e il ruolo dell'agente di polizia locale. Entro il 31/12/2017

Obiet. prioritario:

Obiet. tipologia: SVIL

Trasversale:

Risorse umane coinvolte: 50

% Collaborazione Est.: 0

Importo: 0,00

Valutato: 8 %

Elenco Indicatori

Obiettivo

01	% di realizzazione	100
02	N. giornate open day	10
03	N. classi coinvolte negli open day	30
04	N. giornate "vigile per un giorno"	5

FASI DELL'OBIETTIVO

Fase	Descrizione	Centro	Previsione			Avanzamento			Revisione			Stato	Peso fase	Realiz.ne
			Inizio	Fine	gg	Inizio	Fine	gg	Inizio	Fine	gg			
01	PROGRAMMAZIONE FORMAZIONE		01-mar-17	30-apr-17	60								15	
02	INCONTRI DI COORDINAMENTO CON LE SINGOLE SCUOLE		02-mag-17	31-ott-17	182								15	
03	OPEN DAY: APERTURA COMANDO AGLI STUDENTI		02-mag-17	31-dic-17	243								35	
04	VIGILE PER 1 GIORNO: COINVOLGIMENTO STUDENTI SUL CAMPO		02-mag-17	31-dic-17	243								35	
Totali:												100		

COMUNE di PORDENONE - PIANO ESECUTIVO DI GESTIONE E PIANO DELLA PERFORMANCE 2017

SETTORE V - VIGILANZA E SICUREZZA

Direzione P.O. Vigilanza e sicurezza

Centro di Costo **160 CORPO INTERCOM. POLIZIA MUNICIPALE - NOTIFICAZIONI**

C. Elementare **16000**

Riferimento agli indirizzi politici: *Potenziamento del servizio di polizia sul territorio*
Cod. 201620201

Cod. Ob.5 Rilev. 105

OBIETTIVO:

Data assegn.: 01-gen-17

Insieme VigiliAMO Pordenone: potenziamento "Vigile di quartiere" con funzioni di vigile prossimità" con ruolo attivo sul territorio, ed incontri con la cittadinanza sui temi della legalità. Entro il 31/12/2017

Obiet. prioritario:

Obiet. tipologia: SVIL

Trasversale: Risorse umane coinvolte: 15 % Collaborazione Est.: 0 Importo: 0,00 Valutato: 12 %

Elenco Indicatori

Obiettivo

01	% di realizzazione	100
02	N. ore di servizio agente di quartiere	7000
03	N. quartieri presidiati con il servizio di prossimità	5
04	N. di incontri del comandante nei quartieri	30

FASI DELL'OBIETTIVO

Fase	Descrizione	Centro	Previsione			Avanzamento			Revisione			Stato	Peso fase	Realiz.ne
			Inizio	Fine	gg	Inizio	Fine	gg	Inizio	Fine	gg			
01	ASCOLTO DEL TERRITORIO		02-gen-17	30-giu-17	179								20	
02	CREAZIONE DI UN LAVORO DI RETE		01-lug-17	31-dic-17	183								40	
03	CONTROLLI STRADALI MIRATI CON L'IMPIEGO DI TECNOLOGIE ALL'AVANGUARDIA		01-mar-17	31-dic-17	305								40	
Totali:												100		

COMUNE di PORDENONE - PIANO ESECUTIVO DI GESTIONE E PIANO DELLA PERFORMANCE 2017

SETTORE V - VIGILANZA E SICUREZZA

Direzione P.O. Vigilanza e sicurezza

Centro di Costo **160 CORPO INTERCOM. POLIZIA MUNICIPALE - NOTIFICAZIONI**

C. Elementare **16000**

Riferimento agli indirizzi politici: *Potenziamento del servizio di polizia sul territorio*
Cod. 201620201

Cod. Ob.6	Rilev. 104	OBIETTIVO:
Data assegn.:	01-gen-17	Valorizzazione e riqualificazione degli Ausiliari della sosta di GSM, in un'ottica di supporto all'attività della Polizia locale. Entro il 31/07/2017
Obiet. prioritario:		
Obiet. tipologia:	MIGL	
Trasversale:		Risorse umane coinvolte: <input type="text"/> % Collaborazione Est.: <input type="text"/> Importo: <input type="text" value="0,00"/> Valutato: <input type="text" value="11"/> %

Elenco Indicatori		Obiettivo
01	% di realizzazione	100
02	N. ore di formazione ausiliari	80

FASI DELL'OBIETTIVO

Fase	Descrizione	Centro	Previsione			Avanzamento			Revisione			Stato	Peso fase	Realiz.ne
			Inizio	Fine	gg	Inizio	Fine	gg	Inizio	Fine	gg			
01	AVVIO DI UN PROCESSO DI FORMAZIONE IN SIMBIOSI CON LA P.L.		02-gen-17	31-mar-17	88								45	
02	MIGLIORAMENTO DELLA DIVISA D'INTESA CON IL COMANDO DI PL		01-apr-17	31-mag-17	60								27	
03	VALORIZZAZIONE PRESENZA AUSILIARI QUALI OSSERVATORI DEL TERRITORIO		01-giu-17	31-lug-17	60								28	
Totali:												100		

COMUNE di PORDENONE - PIANO ESECUTIVO DI GESTIONE E PIANO DELLA PERFORMANCE 2017

SETTORE V - VIGILANZA E SICUREZZA

Direzione P.O. Vigilanza e sicurezza

Centro di Costo **160 CORPO INTERCOM. POLIZIA MUNICIPALE - NOTIFICAZIONI**

C. Elementare **16000**

I	Sicurezza urbana: videosorveglianza, segnalazioni													
Riferimento agli indirizzi politici: Cod. 201620201 <i>Potenziamento del servizio di polizia sul territorio</i>														
Cod. Ob.1	Rilev. 105	OBIETTIVO:												
Data assegn.:	01-gen-17	Riorganizzazione del sistema di videosorveglianza della Città di Pordenone mediante la revisione dell'assetto strutturale, il monitoraggio delle azioni di controllo del territorio e la gestione informatizzata delle registrazioni (in collaborazione con serv. LL.PP. E Sistemi informativi). Entro il 31/12/2017												
Obiet. prioritario:														
Obiet. tipologia:														
Trasversale:	Si	Risorse umane coinvolte:		% Collaborazione Est.:		Importo:	0,00	Valutato:	12	%				
Elenco Indicatori						Obiettivo								
01	% di realizzazione				100									
02	N. di telecamere operative a seguito revisione				55									
FASI DELL'OBIETTIVO														
		Previsione			Avanzamento			Revisione						
Fase	Descrizione	Centro	Inizio	Fine	gg	Inizio	Fine	gg	Inizio	Fine	gg	Stato	Peso fase	Realiz.ne
01	RICOGNIZIONE E GESTIONE MANUTENZIONE E IMPLEMENTAZIONE DEL SISTEMA	51104	15-mar-17	31-dic-17	291								60	
02	REVISIONE PROTOCOLLI OPERATIVI PER LA GESTIONE DELLE REGISTRAZIONI		15-mar-17	31-dic-17	291								20	
03	ATTIVITÀ DI VERIFICA OPERATIVITÀ DEL SISTEMA DI VIDEOSORVEGLIANZA	00650	15-mar-17	31-dic-17	291								20	
Totali:													100	

COMUNE di PORDENONE - PIANO ESECUTIVO DI GESTIONE E PIANO DELLA PERFORMANCE 2017

SETTORE V - VIGILANZA E SICUREZZA

Direzione P.O. Vigilanza e sicurezza

Centro di Costo 160 CORPO INTERCOM. POLIZIA MUNICIPALE - NOTIFICAZIONI

C. Elementare 16000

Totale valutato obiettivi di sviluppo:	76
--	----

SEZIONE A

L'attività di questo centro è completamente istituzionale e comprende tutto quanto attiene alla notifica di atti, dalla registrazioni al controllo pratiche, alla verifica degli indirizzi dei destinatari e alla notifica vera e propria e alla restituzione degli atti eseguiti agli enti richiedenti.

Cura la registrazione e consegna al pubblico di atti amministrativi, nonché le notifiche per conto di altri uffici pubblici e le relative richieste di rimborso spese. Inoltre cura il recapito di corrispondenza e plichi ai consiglieri comunali nell'interesse dell'amministrazione.

Inoltre il personale è impiegato per l'accertamento delle variazioni anagrafiche in collaborazione col personale della polizia municipale.

COMUNE di PORDENONE - PIANO ESECUTIVO DI GESTIONE E PIANO DELLA PERFORMANCE 2017

SETTORE V - VIGILANZA E SICUREZZA

Direzione P.O. Vigilanza e sicurezza

Centro di Costo 160 CORPO INTERCOM. POLIZIA MUNICIPALE - NOTIFICAZIONI

C. Elementare 16002 Notificazioni

SEZIONE B - INDICATORI DI ATTIVITA' E PERFORMANCE (PDP)		PdP	2014	2015	2016	Prev. 2017	Valutato
A	Notificazione atti effettuata a domicilio e/o in ufficio						
001	<i>Bisogno: Esecuzione notifica a domicilio nei termini di legge. Informazioni su variazioni anagrafiche: iscrizioni - cancellazioni - cambi di via ecc..per conto dell'ufficio Anagrafe.</i>						
A00	Grado di puntualità e qualità dell' attività di programmazione e di monitoraggio	Buono=3; Scarso=1 <input checked="" type="checkbox"/>	3,00	3,00	3,00	3	33 %
A01	N. ORE DEDICATE ALL'ATTIVITA'	<input type="checkbox"/>	2042	1601	1511	1545	%
A03	N. notifiche totali	<input type="checkbox"/>	3983	1909	2200	1900	%
A05	N. notifiche a mezzo di raccomandate (art.140 CPC e L. 248/06)	stratificazione di A03 <input type="checkbox"/>	716	648	610	600	%
A09	N. notifiche raccomandate gg. per addetto	<input type="checkbox"/>	2,14	3,71	2,39	2,28	%
A10	N. notifiche a domicilio per ora lavorata	<input checked="" type="checkbox"/>	1,95	1,19	1,46	1,23	33 %
A14	Costo medio per residente servizio notificazioni	<input checked="" type="checkbox"/>	3,18	1,58	0	0	%
B	Accertamenti anagrafici						
001	<i>Bisogno: accertamenti anagrafici</i>						
B01	N. ORE DEDICATE ALL'ATTIVITA'	<input type="checkbox"/>	2146	1524	1533	1545	%
B02	N. accertamenti anagrafici semplici	<input type="checkbox"/>	2681	1958	2006	2000	%
B04	N. accertamenti anagrafici semplici giornalieri per addetto TPE	<input checked="" type="checkbox"/>	7,90	7,82	7,70	7,6	34 %
Totale centro elementare valutato attività ordinaria:						100	%

COMUNE di PORDENONE - PIANO ESECUTIVO DI GESTIONE E PIANO DELLA PERFORMANCE 2017

SETTORE V - VIGILANZA E SICUREZZA

Direzione P.O. Vigilanza e sicurezza

Centro di Costo **160 CORPO INTERCOM. POLIZIA MUNICIPALE - NOTIFICAZIONI**

C. Elementare **16002 Notificazioni**

SEZIONE C - RISORSE UMANE ASSEGNATE

Centro di Costo/Centro Elementare			Periodo		%	0	A	B	C	D	E	F	G	H	I	L	Totale ore	Note	
SPAGNOL LUIGI	B8	MESSO COMUNALE NOTIFICATORE	01-gen-17	31-dic-19	100	%		927	618									1.545	
MORO ANDREA	B7	MESSO COMUNALE NOTIFICATORE	01-gen-17	31-dic-19	100	%		618	927									1.545	
Totale ore centro:							0	1.545	1.545	0	0	0	0	0	0	0	0	3.090	

Risorse umane assegnate al centro elementare (Uomini/anno):

- a tempo indeterminato:

- a tempo determinato: