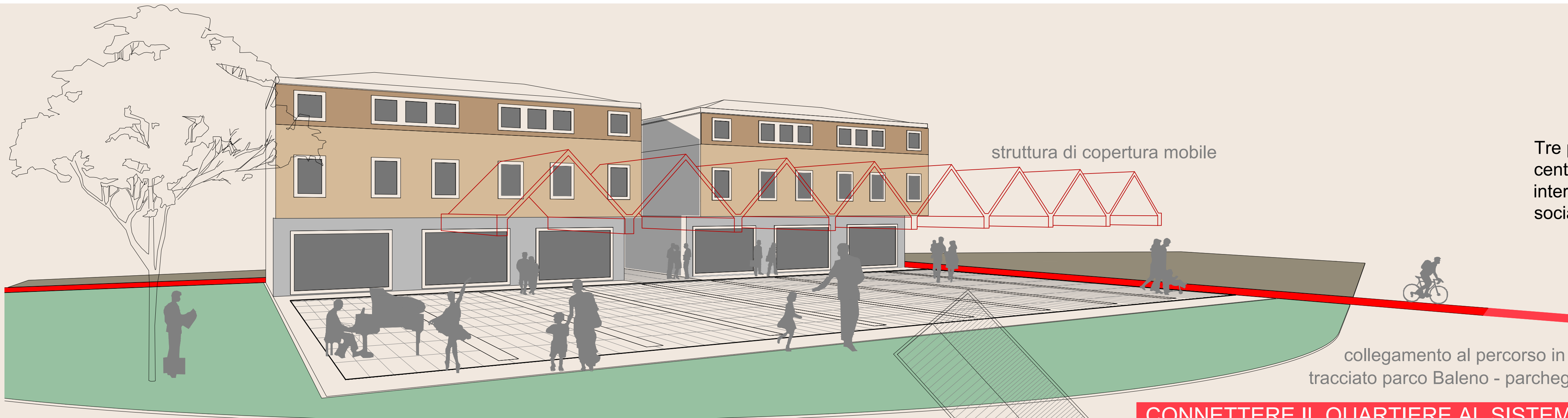


PIAZZETTA DEL CENTRO CIVICO A

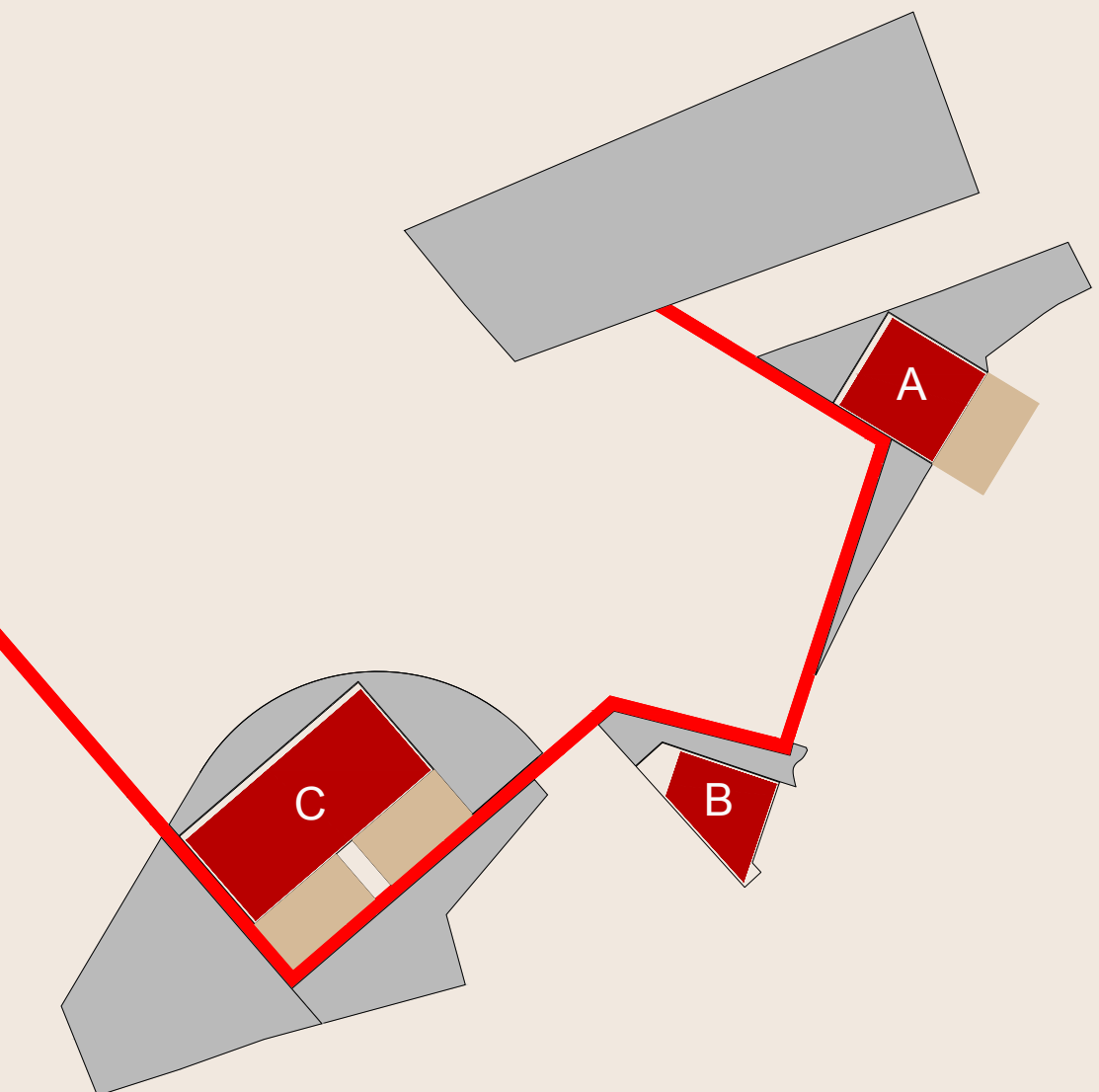
PIAZZETTA STORICA B

PIAZZETTA DEL MERCATO C

Tre piazzette si uniscono in uno spazio collettivo continuo pedonalizzato, centro di nuove occasioni di aggregazione e incontro, attività che possano interfacciarsi con quelle di ambito urbano, contribuendone alla ricchezza sociale e culturale



**CONNETTERE IL QUARTIERE AL SISTEMA URBANO**



**6 COLLEGAMENTO CON L'AREA PARCO BALENO**

attuazione del corridoio ecologico comunale (PRGC)  
collegamento al percorso urbano in previsione

**5 IL MERCATO**

implementare le piccole botteghe artigianali  
nuove residenze collegate o in alternativa uffici privati o pubblici  
il mercato di quartiere

Uno spazio utilizzabile per **piccole attività all'aperto**  
meglio se in connessione con quelle cittadine come PordenoneLegge, sfruttando la vicinanza al centro



P 22 accesso e uscita da via Nuova di Corva

P 8 posti auto riservati alle botteghe - residenze  
accesso da parcheggio pubblico  
uscita alternativa su via Udine  
carico/scarico merci

**PIANO PARCHEGGI**

90 posti auto in progetto, estendibili in area pubblica di villa Carinzia

Si prevede l' **eliminazione dei parcheggi in area centrale**, la concentrazione e la localizzazione in aree strategiche adiacenti gli spazi pubblici, un sensibile **aumento della capacità** compresa un'ampia dotazione di quelli riservati

TEMI

COLLEGAMENTO ALL'AREA DI VILLA CARINZIA 1

CENTRO CIVICO 2

RIQUALIFICAZIONE DI VICOLO MANTEGNA 3

IL CUORE STORICO DEL QUARTIERE 4

IL MERCATO 5

COLLEGAMENTO ALL'AREA PARCO BALENO 6