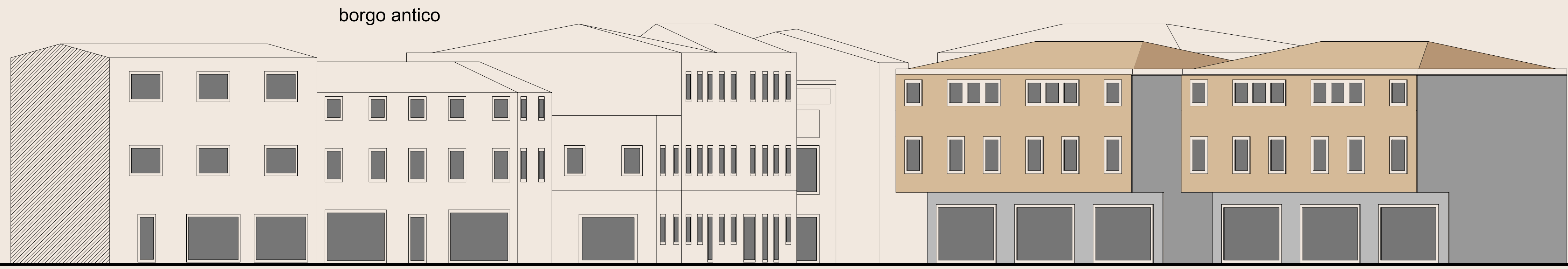


La **nuova edificazione** salvaguarda l'aspetto ambientale del borgo, rispettando le caratteristiche tipologiche e dimensionali degli edifici costituenti la chiusura originaria dello spazio pubblico centrale

La rigenerazione urbana deve fare da volano per una contemporanea **riqualificazione dei fronti edilizi esistenti** privati in quanto parte del nucleo centrale originario, anche prevedendo strumenti di incentivazione

Il nuovo percorso ciclo-pedonale si mantiene ben distante dagli attraversamenti a ridosso di una rotatoria particolarmente trafficata, in modo da perseguire l'obiettivo della **sicurezza delle connessioni fisiche**  
Il progetto persegue la piena **accessibilità** degli spazi pubblici



CORTINE EDILIZIE ESISTENTI E DI PROGETTO

- A PIAZZETTA DEL CENTRO CIVICO
- B PIAZZETTA STORICA
- C PIAZZETTA DEL MERCATO

