

## INFORMAZIONI PER L'INSTALLAZIONE (versione con protocollo SOAP)

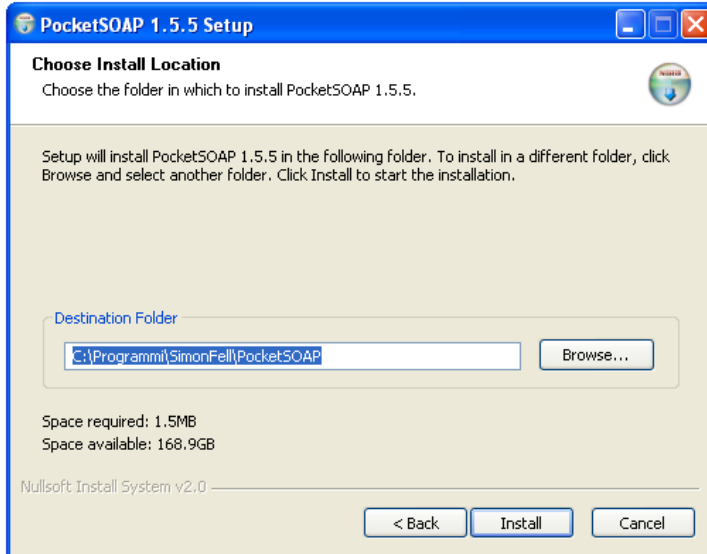
Per poter collegare il software GesPeg al sistema di gestione contabile SicraWeb è stato necessario usare dei Web Service.

Ms Access, come altri programmi, per far ciò sfruttano il protocollo SOAP.

Per questo motivo sarà necessario effettuare due semplici operazioni per ogni postazione che utilizza il GePeg (prima o dopo l'aggiornamento della versione):

1. Eseguire il file "PocketSOAP.1.5.5.exe" (che si trova nel file zip PocketSoap - GesPeg).

Cliccare su "I Agree" e poi su "Install"



2. Tramite il comando "regsvr32" registrare le quattro dll appena installate che si trovano "C:\Programmi\SimonFell\PocketSOAP" (cartella di default).

Le quattro dll sono le seguenti:

pocketHTTP.dll

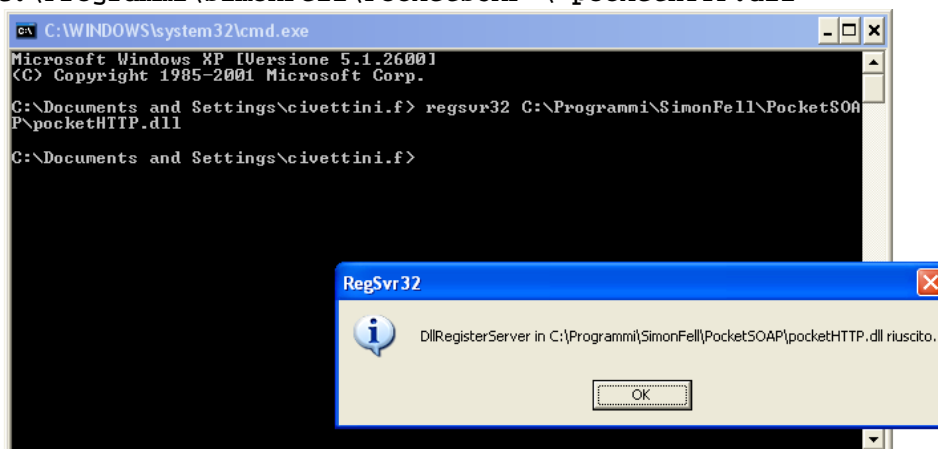
psDime.dll

pSOAP32.dll

psProxy.dll

Esempio del comando da scrivere su prompt dei comandi (esegui-cmd): **regsvr32**

**C:\Programmi\SimonFell\PocketSOAP \ pocketHTTP.dll**



Per evitare di eseguire manualmente l'operazione; la registrazione delle dll potrà essere fatta anche in automatico utilizzando il file **RegSopa.bat** (in questo caso sarà necessario non aver modificato il percorso di default nel punto 1)

## Attività sul programma GesPeg

All'interno del programma GesPeg, sarà necessario impostare i nuovi parametri per il collegamento ai dati contabili.

Dal Menu Principale cliccare su Creazioni e accedere a Dati Generali

**Dati Generali**

**INIZIALIZZAZIONE VARIABILI GENERALI**

- Intestazione Comune:

- Bloccare l'analisi per l'anno:  ..(e tutti gli anni successivi)

- Anno inserimento previsioni:   Modifica dati Costruzione Budget

- Anno chiuso:  ..(nell'anno indicato e in tutti i precedenti, gli utenti NON amministratore avranno solo il diritto di lettura dei dati)

- Indicare il Nome del Programma:

- Gestire inserimento ore consuntivo (scheda C) con dettaglio di mese:

- Relazione Previsionale Programmatica:  Solo Lettura  Modifica Relaz. iniziale  Modifica Relaz. Program.  Consuntivazione Finale  In Previsione

- Scegliere il mese di analisi, da utilizzare nell'intestazione della stampa "Ore Lavorate Consuntivo":

- Analisi Periodo Ricognizioni:  - Anno inizio mandato attuale:

- Indicare il Nome del file con il logo del comune (specificare l'estensione del file es. "Logo.bmp")

**ATTENZIONE: il file si dovrà trovare all'interno del percorso GesPeg\immagini.**

- Utilizzare il collegamento ai dati presenti in MS Sql Server:  (se la voce non è selezionata verranno utilizzati i dati in Access, quindi specificare il percorso)

- Indicare il percorso dei dati in Access:

**DATI CONTABILITA'**

Tipo Database:  Indirizzo:

Nome Utente:  Password:

**Esercizio di gestione attivo: 2013**

Dovrà essere impostato il Tipo di Database, l'Indirizzo a cui collegarsi per accedere ai Web Service e il NomeUtente/Password (come nell'esempio riportato in figura - parte evidenziata in rosso in figura)

Tali dati dovranno essere forniti dal vostro gestore del servizio