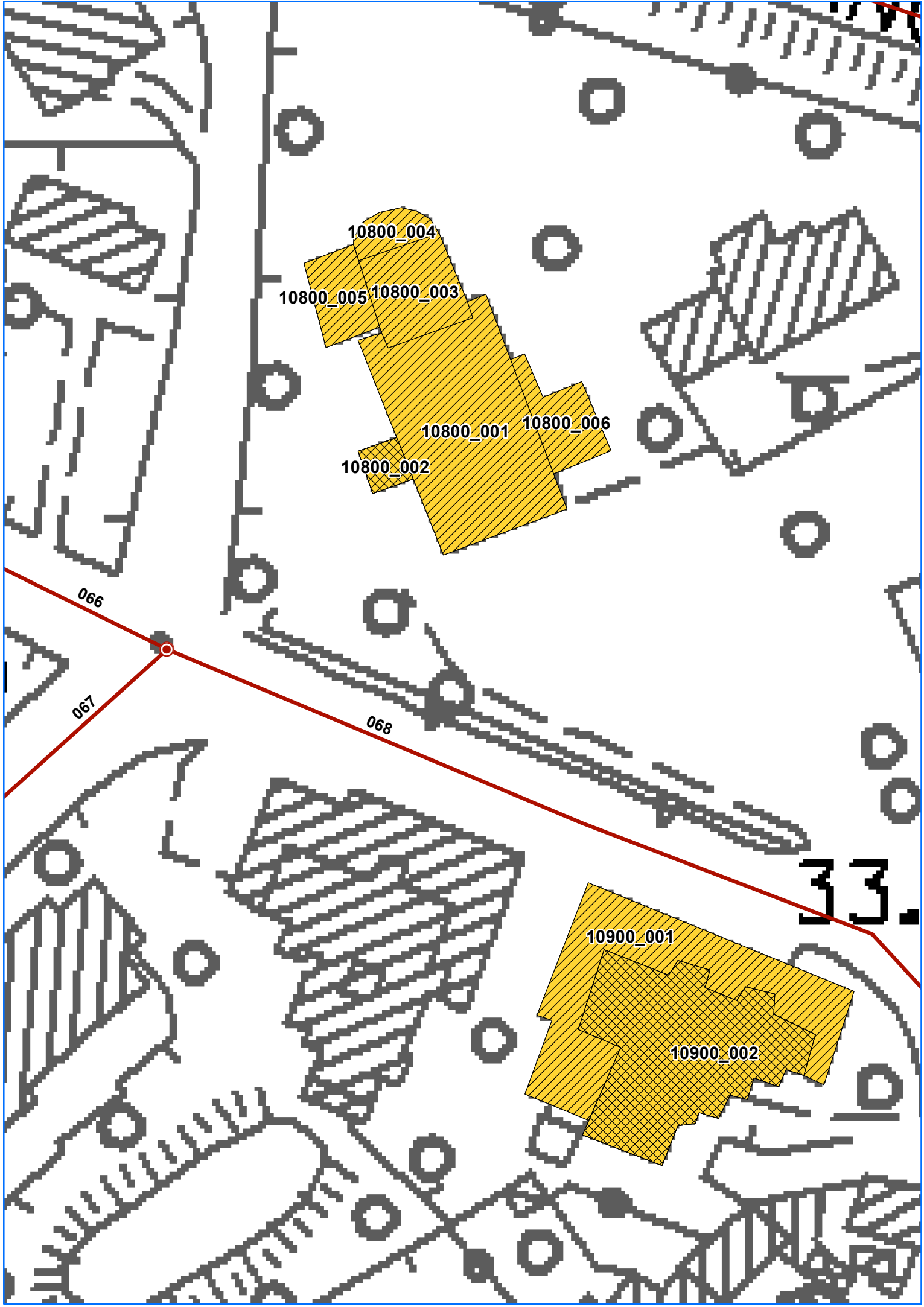


**Sezione 1 - IDENTIFICATIVI**

Data compilazione	19 / 09 / 2017	Codice ISTAT	
<sup>1</sup> Regione	FRIULI-VENEZIA GIULIA		06
<sup>2</sup> Provincia	Pordenone		093
<sup>3</sup> Comune	Pordenone		033
<sup>4</sup> Località abitata	Pordenone		10001
<sup>5</sup> Sezione censuaria			
<sup>6</sup> Identificativo Aggregato Strutturale	000000108	00	
<sup>7</sup> Identificativo Area di Emergenza			
<sup>8</sup> Identificativi infrastrutture di Accessibilità/Connessione	a 0000000066	b	
	c	d	
<sup>9</sup> Mappa in allegato (vedi retro)			

**Sezione 2 - CARATTERISTICHE GENERALI**

<sup>10</sup> NUMERO TOTALE UNITÀ STRUTTURALI (US)					6	
<sup>11</sup> (di cui) NUMERO US CON FUNZIONI STRATEGICHE					0	
<sup>12</sup> (di cui) NUMERO US CARATTERIZZATE DA GRANDI LUCI (chiese, teatri, palazzi storici,...)					0	
NUMERO US	<sup>13</sup> Muratura	6	<sup>14</sup> C.a.	0	<sup>15</sup> Altre strutture	0
<sup>16</sup> ALTEZZA MEDIA ALL'IMPOSTA DELLA COPERTURA (m)	12	<sup>17</sup> SUPERFICIE COPERTA (mq)			624	
<sup>18</sup> NUMERO PIANI MINIMO	1	<sup>19</sup> NUMERO PIANI MASSIMO		2		
<sup>20</sup> LUNGHEZZA FRONTE SU INFRASTRUTTURA DI ACCESSIBILITÀ/CONNESSIONE (m)				5		
<sup>21</sup> NUMERO US INTERFERENTI SU INFRASTRUTTURA DI ACCESSIBILITÀ/CONNESSIONE (H>L)				1		
<sup>22</sup> INTERAZIONI TRA US	Volte e archi di interconnessione			<input type="radio"/> sì	<input type="radio"/> no	
	Rifusioni o intasamenti			<input type="radio"/> sì	<input type="radio"/> no	
<sup>24</sup> REGOLARITÀ STRUTTURALE	Disallineamento tra quote di imposta della copertura			<input type="radio"/> sì	<input type="radio"/> no	
	Disallineamento tra quote orizzontamenti			<input type="radio"/> sì	<input type="radio"/> no	
	Disallineamento pareti di facciata			<input type="radio"/> sì	<input type="radio"/> no	
	Disallineamento negli spazi interni			<input type="radio"/> sì	<input type="radio"/> no	
	Testata snella			<input type="radio"/> sì	<input type="radio"/> no	
<sup>29</sup> ULTERIORI ELEMENTI DI VULNERABILITÀ	Elementi giustapposti o strutturalmente mal collegati (corpi scala, pensiline, balconi)			<input type="radio"/> sì	<input type="radio"/> no	
	Sistema di bucatore incongruo			<input type="radio"/> sì	<input type="radio"/> no	
	Pilastrini isolati, portici, piani pilotis			<input type="radio"/> sì	<input type="radio"/> no	
	Sopraelevazioni, altane, torrioni			<input type="radio"/> sì	<input type="radio"/> no	
	Torri, campanili, ciminiere			<input type="radio"/> sì	<input type="radio"/> no	
	Unità Strutturali degradate o danneggiate			<input type="radio"/> sì	<input type="radio"/> no	
<sup>35</sup> RINFORZI E MIGLIORAMENTO (>70% US)	Diffuso sistema di tiranti e catene			<input type="radio"/> sì	<input type="radio"/> no	
	Interventi strutturali di miglioramento o adeguamento sismico			<input type="radio"/> sì	<input type="radio"/> no	
<sup>37</sup> MORFOLOGIA	<input checked="" type="radio"/> Pianeggiante	<input type="radio"/> Su leggero pendio (15°÷30°)	<input type="radio"/> Su forte pendio (>30°)			
UBICAZIONE	<sup>38</sup> <input type="checkbox"/> Sotto versante incombente o forte pendio	<sup>39</sup> <input type="checkbox"/> Sopra versante incombente o cresta				
MICROZONAZIONE SISMICA	<sup>40</sup> Zona MS (condizione peggiore)	<input type="radio"/> Stabile	<input type="radio"/> Stabile con amplificazioni	<input checked="" type="radio"/> Instabile		
	Tipo instabilità <sup>41</sup> <input type="checkbox"/> Frana	<sup>42</sup> <input checked="" type="checkbox"/> Liquefazione	<sup>43</sup> <input type="checkbox"/> Faglia attiva e capace	<sup>44</sup> <input type="checkbox"/> Cedimenti differenziali	<sup>45</sup> <input type="checkbox"/> Cavità sotterranee	
GEOLOGIA / IDROGEOLOGIA	Localizzazione frana <sup>46</sup> <input type="checkbox"/> Interferente con l'aggregato strutturale	<sup>47</sup> <input type="checkbox"/> A monte	<sup>48</sup> <input type="checkbox"/> A valle			
	Rischio PAI	<input type="radio"/> R1	<input type="radio"/> R2	<input type="radio"/> R3	<input type="radio"/> R4	
		<sup>50</sup> Area alluvionabile	<input type="radio"/> Sì	<input type="radio"/> No		



10800\_004

10800\_005 10800\_003

10800\_001 10800\_006

10800\_002

066

067

068

33.

10900\_001

10900\_002