

Via M. Grigoletti



OBIETTIVI DELL'INTERVENTO: Intervento di rigenerazione urbana a carattere prevalentemente residenziale

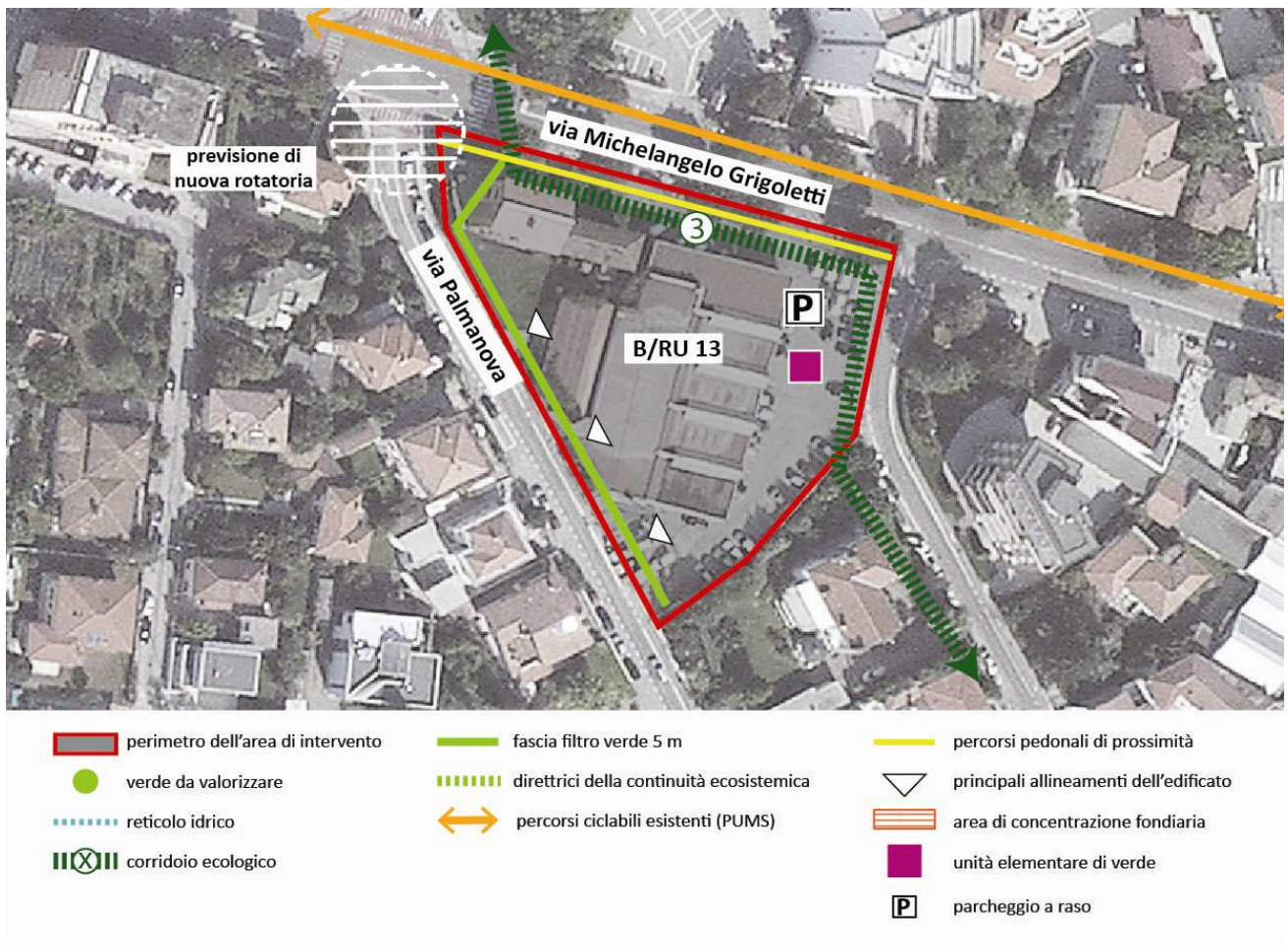
INDICI URBANISTICI E DATI PROGETTUALI - ZONA B DI COMPLETAMENTO ART. 30 E 50 DELLE NTA

St indicativa	4.104 m ²		
indice territoriale	It	m ³ / m ²	2,50
destinazioni d'uso principali	Residenziale		
destinazioni d'uso secondarie	Commerciale al dettaglio, direzionale e servizi		
parametri di edificabilità	Rc	<=	60%
	Ip	<=	15%
	H max	<=	da definire in sede di piano attuativo
	Dc	>=	5,00 m
	Df	>=	3,00 m
	Ds	>=	3,00 m
Parcheggi di relazione	3,5 m ² /abitante	Per le destinazioni residenziali	
	80 m ² /100m ² di SU	Per destinazioni non residenziali	
	60% SV	Per esercizi inferiori a 400 m ² di SV	
	150% SV	Per esercizi tra 400 m ² e 1.500 m ² di SV	
parcheggi stanziali	10 m ² /100 m ³		
nucleo elementare di verde	5 m ² /abitante	40% SU non residenziale	
volumetria indicativa	10.260 m ³		

Note Per quanto non esplicitato nella presente scheda si rimanda alle NTA di Piano

Superficie territoriale (**St**) - Indice territoriale (**It**) - rapporto di copertura (**Rc**) - Indice di permeabilità (**Ip**) - altezza massima (**Hmax**) - distanza confini (**Dc**) - distanza fabbricati (**Df**) - distanza strade (**Ds**) - superficie di vendita (**SV**)

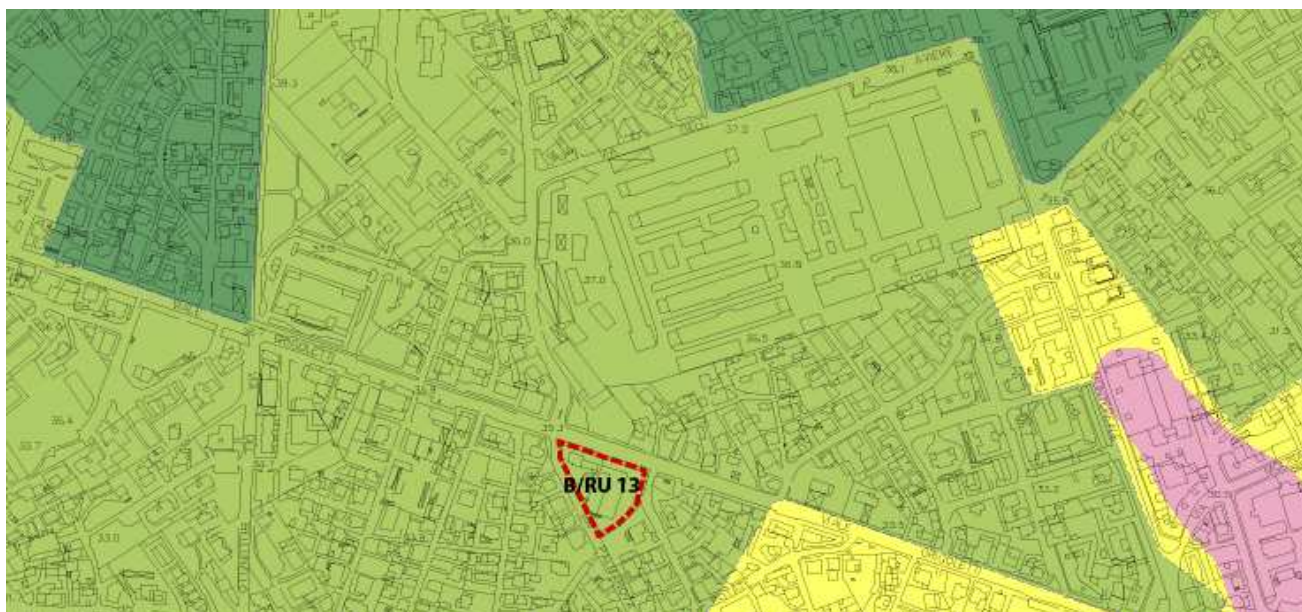
Indicazioni progettuali









NOTE

Il progetto di B/RU dovrà tenere in considerazione i seguenti indirizzi progettuali al fine di uno sviluppo coerente del lotto con gli obiettivi di piano:

- Inserimento dell'idea progettuale nel contesto urbano di riferimento con particolare attenzione alle connessioni fisico funzionali tra percorsi pedonali e gli spazi ad uso pubblico;
- sostituzione / recupero dei fabbricati esistenti finalizzata alla rigenerazione urbana dell'area in rapporto al suo contesto;
- realizzazione dei nuovi volumi in posizione arretrata rispetto all'incrocio tra via Palmanova e via Grigoletti al fine di favorire la sistemazione futura dello stesso;
- posizionamento del nucleo elementare di verde attestato su via Osoppo;
- realizzazione di parcheggi di relazione fuori terra sul lato di viale Grigoletti;
- Introduzione del tratto di corridoio ecologico n 3 con l'impiego di materiali vegetali e al piantumazione con essenze autoctone di medio / alto fusto;
- Realizzazione di un percorso pedonale di prossimità su via Grigoletti e via Palmanova;

**Legenda:**

-  CLASSE I - FASCE LITOLOGICHE: C6
-  CLASSE II - FASCE LITOLOGICHE: C6 -C7
-  CLASSE III - FASCE LITOLOGICHE: C7 - C8
-  CLASSE IV - FASCE LITOLOGICHE: C8 - C9
-  CLASSE III-R - FASCE LITOLOGICHE: C9 - C10
-  CAVE COLMATE