

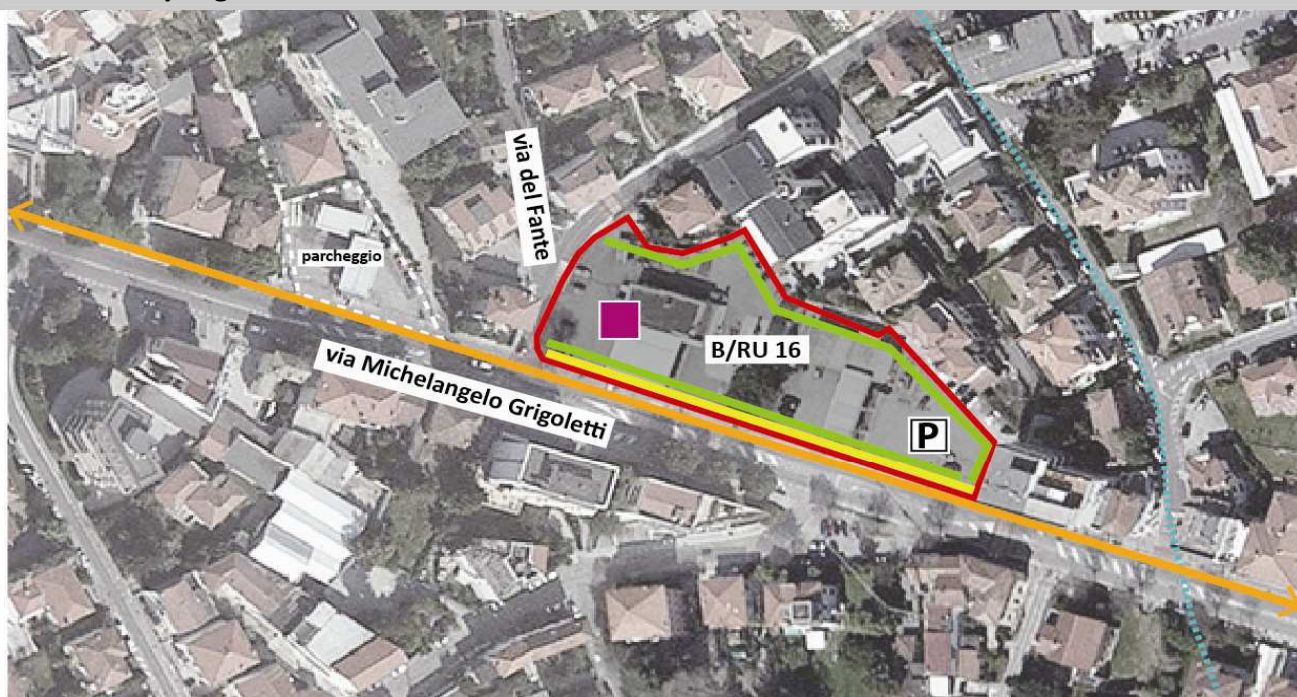
Via M. Grigoletti



OBIETTIVI DELL'INTERVENTO:	Intervento di rigenerazione urbana a carattere prevalentemente residenziale		
INDICI URBANISTICI E DATI PROGETTUALI - ZONA B DI COMPLETAMENTO ART. 30 E 50 DELLE NTA			
St indicativa	4.239 m ²		
indice territoriale	It	m ³ / m ²	2,50
destinazioni d'uso principali	Residenziale		
destinazioni d'uso secondarie	Commerciale al dettaglio, direzionale e servizi		
parametri di edificabilità	Rc	<=	60%
	Ip	<=	15%
	H max	<=	da definire in sede di piano attuativo
	Dc	>=	5,00 m
	Df	>=	3,00 m
	Ds	>=	3,00 m
Parcheggi di relazione	3,5 m ² /abitante	Per le destinazioni residenziali	
	80 m ² /100m ² di SU	Per destinazioni non residenziali	
	60% SV	Per esercizi inferiori a 400 m ² di SV	
	150% SV	Per esercizi tra 400 m ² e 1.500 m ² di SV	
parcheggi stanziali	10 m ² /100 m ³		
nucleo elementare di verde	5 m ² /abitante	40% SU non residenziale	
volumetria indicativa	10.595 m ³		
Note	Per quanto non esplicitato nella presente scheda si rimanda alle NTA di Piano		

Superficie territoriale (**St**) - Indice territoriale (**It**) - rapporto di copertura (**Rc**) - Indice di permeabilità (**Ip**) - altezza massima (**Hmax**) - distanza confini (**Dc**) - distanza fabbricati (**Df**) - distanza strade (**Ds**) - superficie di vendita (**SV**)

Indicazioni progettuali

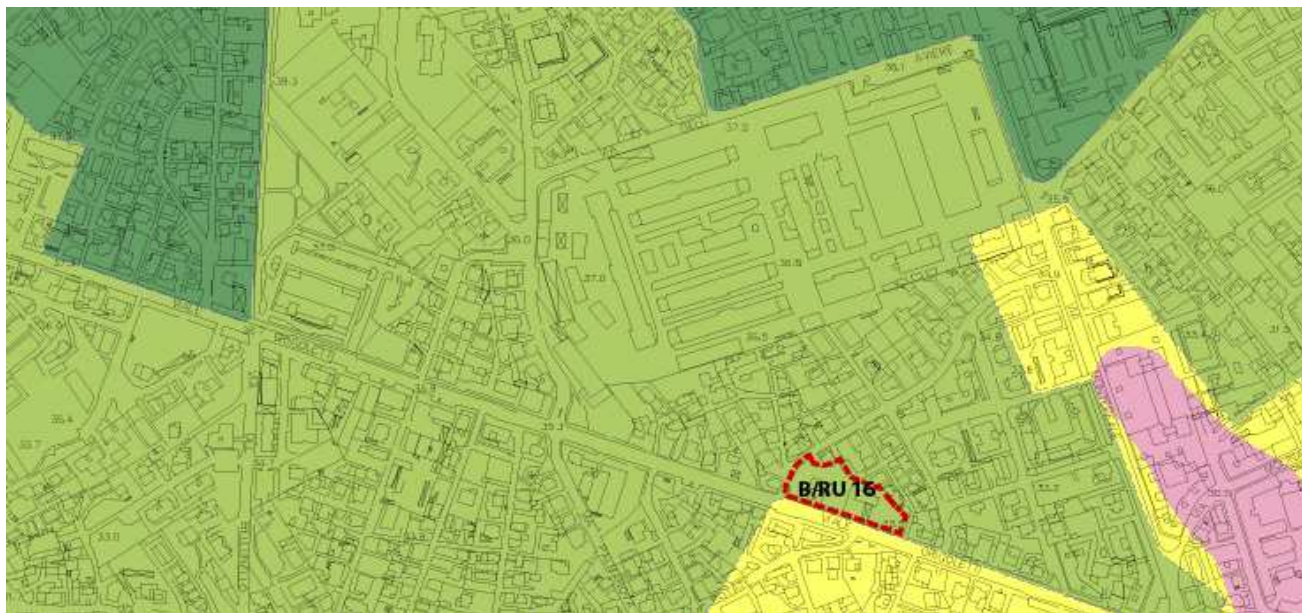








perimetro dell'area di intervento	fascia filtro verde 5 m	percorsi pedonali di prossimità
verde da valorizzare	direttrici della continuità ecosistemica	principali allineamenti dell'edificato
reticolo idrico	percorsi ciclabili esistenti (PUMS)	area di concentrazione fondiaria
corridoio ecologico		unità elementare di verde
		parcheggio a raso

NOTE

Il progetto di B/RU dovrà tenere in considerazione i seguenti indirizzi progettuali al fine di uno sviluppo coerente del lotto con gli obiettivi di piano:

- trasferimento del distributore di carburante all'esterno del centro abitato;
- demolizione dei fabbricati esistenti, rimozione delle cisterne e bonifica dell'area secondo le disposizioni di legge;
- inserimento dell'idea progettuale nel contesto urbano di riferimento con particolare attenzione alle connessioni fisico funzionali tra percorsi pedonali e gli spazi ad uso pubblico;
- realizzazione di parcheggi di relazione fuori terra sul lato di viale Grigoletti
- sviluppo di due fasce filtro verde una a nord e l'altra a sud attestata su via Grigoletti
- sviluppo di un percorso pedonale di prossimità su via Grigoletti
- posizionamento del nucleo elementare di verde attestato su via del Fante;
- mantenimento delle eventuali essenze di pregio presenti nell'area.

**Legenda:**

-  CLASSE I - FASCE LITOLOGICHE: C6
-  CLASSE II - FASCE LITOLOGICHE: C6 -C7
-  CLASSE III - FASCE LITOLOGICHE: C7 - C8
-  CLASSE IV - FASCE LITOLOGICHE: C8 - C9
-  CLASSE III-R - FASCE LITOLOGICHE: C9 - C10
-  CAVE COLMATE