

Via Grande

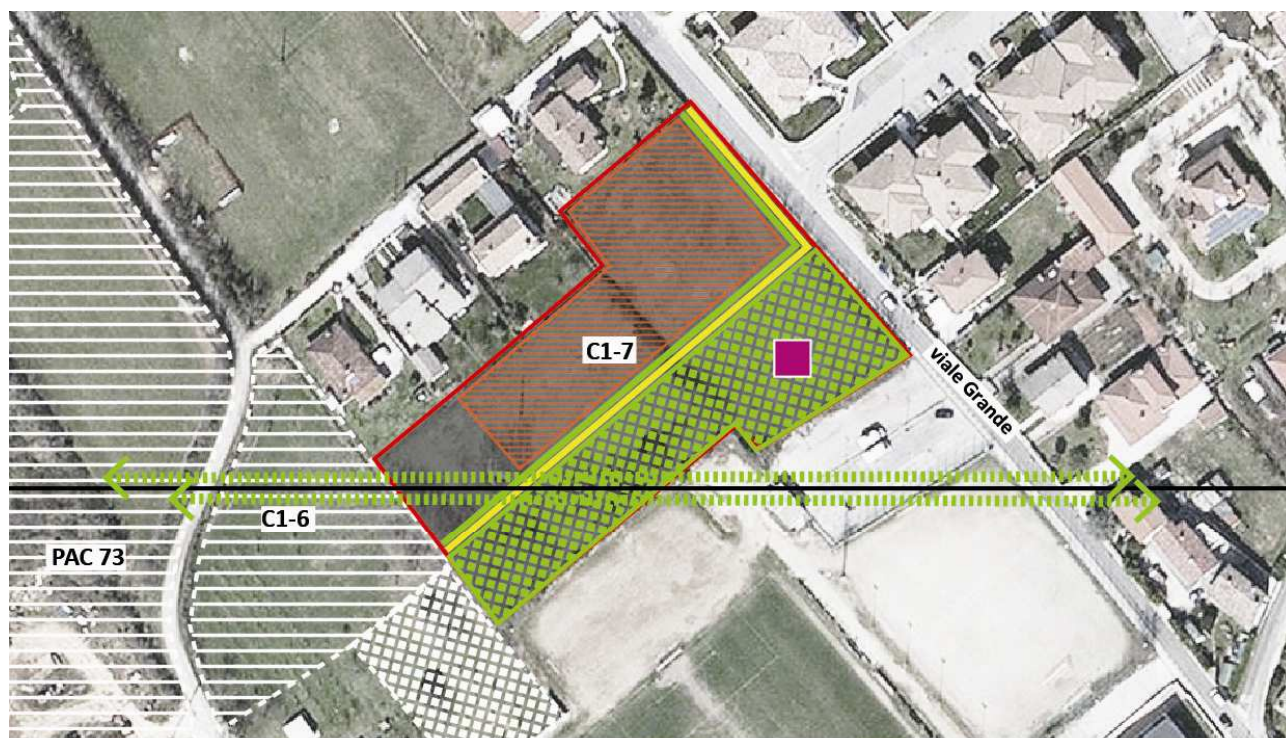


OBIETTIVI DELL'INTERVENTO:	Intervento di completamento del tessuto residenziale su area greenfield		
INDICI URBANISTICI E DATI PROGETTUALI - ZONA C DI ESPANSIONE RESIDENZIALE ART. 31 E 50 DELLE NTA			
St indicativa	7.004 m ²		
Indice territoriale	It	m ³ / m ²	0,60
Destinazioni d'uso principali	<i>Residenziale</i>		
Destinazioni d'uso secondarie	<i>Commerciale al dettaglio, direzionale e servizi</i>		
Parametri di edificabilità	Rc	<=	30%
	Ip	<=	30%
	H max	<=	10,00 m
	Dc	>=	5,00 m
	Df	>=	5,00 m
	Ds	>=	5,00 m
Parcheggi di relazione	3,5 m ² /abitante	Per le destinazioni residenziali	
	80 m ² /100m ² di SU	Per destinazioni non residenziali	
	60% SV	Per esercizi inferiori a 400 m ² di SV	
	150% SV	Per esercizi tra 400 m ² e 1.500 m ² di SV	
Parcheggi stanziali	10 m ² /100 m ³		
Nucleo elementare di verde	6 m ² /abitante	40% SU non residenziale	
Standard previsto	2.311 m ²		
Volumetria indicativa	4.202 m ³		

Note: Per quanto non esplicitato nella presente scheda si rimanda alle NTA di Piano

Superficie territoriale (**St**) - Indice territoriale (**It**) - rapporto di copertura (**Rc**) - Indice di permeabilità (**Ip**) - altezza massima (**Hmax**) - distanza confini (**Dc**) - distanza fabbricati (**Df**) - distanza strade (**Ds**) - superficie di vendita (**SV**)

Indicazioni progettuali



perimetro dell'area di intervento	fascia di mitigazione ambientale 3 m	percorsi pedonali di prossimità
verde da valorizzare	fascia di mitigazione ambientale 10 m	principali allineamenti dell'edificato
aree di riequilibrio ambientale	fascia di mitigazione ambientale 20 m	area di concentrazione fondiaria
elettrodotto	fascia filtro agroambientale	unità elementare di verde
reticolo idrico	area di mitigazione infrastrutturale	nuovi assi stradali di connessione
corridoio ecologico	direttrici della continuità ecosistemica	
area per servizi pubblici		

NOTE







Il P.A.C. che sarà predisposto per l'attuazione degli interventi previsti all'interno dell'area perimetrata dalle tavole grafiche del P.R.G.C. dovrà essere finalizzato alla riqualificazione urbana dell'intero ambito d'intervento, nonché alla connessione veicolare e ciclo-pedonale con le aree ed i servizi pubblici cittadini.

Nella redazione del P.A.C. dovranno essere rispettati i seguenti criteri progettuali:

- realizzazione dell'allargamento stradale di vial Grande sul tratto interessato dall'intervento comprensivo dello spazio per il percorso ciclopeditonale e verifica dei possibili raccordi stradali con i comparti limitrofi.
- creazione di corridoi verdi di connessione nord/est-sud/ovest secondo le modalità contenute nelle Norme Tecniche di Attuazione del PRGC. Il tracciato interno all'ambito riportato nella cartografia è puramente indicativo, la geometria dovrà essere definita in fase di progettazione attuativa. Sono vincolanti invece le connessioni il sistema complessivo dei corridoi ecologici.

La presentazione del Piano Attuativo è subordinata al mantenimento dell'ambito in buone condizioni ecologiche fino all'attuazione degli interventi.

Estratto studio geologico. Classi di fattibilità**Legenda:**

-  CLASSE I - FASCE LITOLOGICHE: C6
-  CLASSE II - FASCE LITOLOGICHE: C6 - C7
-  CLASSE III - FASCE LITOLOGICHE: C7 - C8
-  CLASSE IV - FASCE LITOLOGICHE: C8 - C9
-  CLASSE III-R - FASCE LITOLOGICHE: C9 - C10
-  CAVE COLMATE