

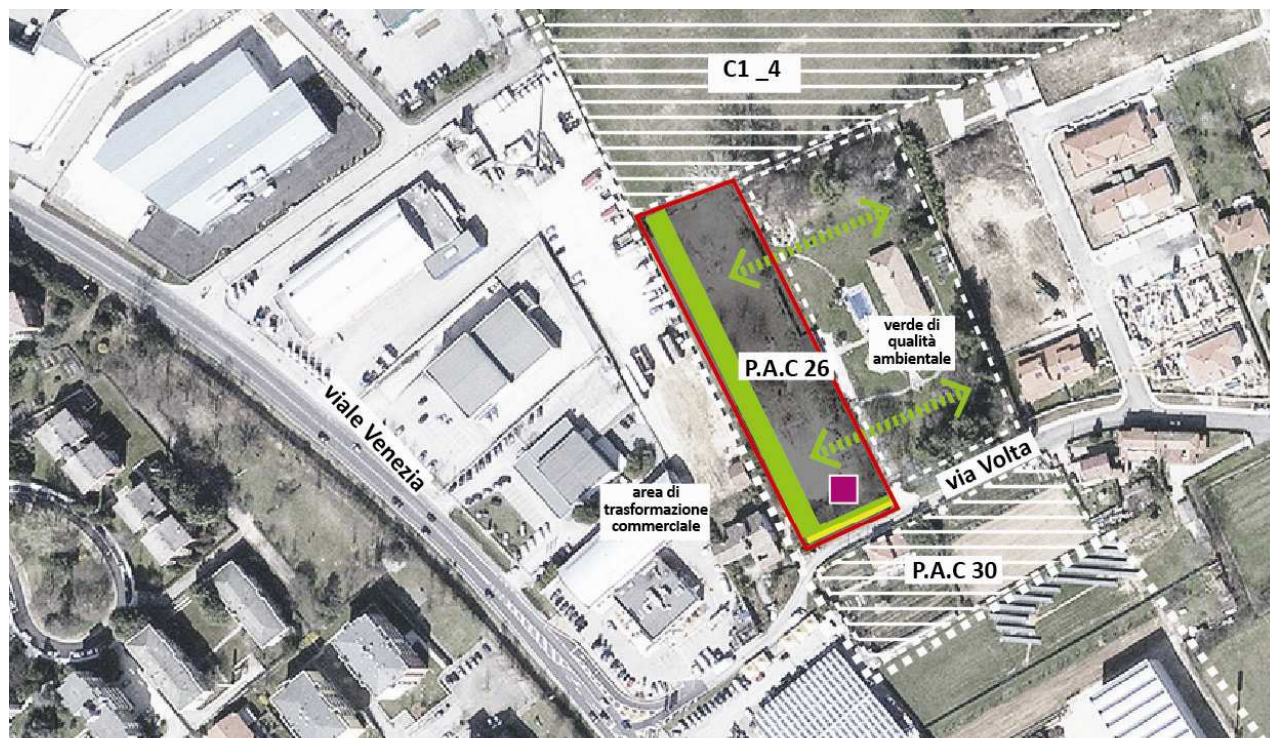


OBIETTIVI DELL'INTERVENTO:	Intervento di completamento del tessuto residenziale su area greenfield		
INDICI URBANISTICI E DATI PROGETTUALI - ZONA C DI ESPANSIONE RESIDENZIALE ART. 31 E 50 DELLE NTA			
St indicativa	4.860 m ²		
Indice territoriale	<i>It di zona</i>	m ³ / m ²	0,64
	<i>It perequativo</i>	m ³ / m ²	0,16
Destinazioni d'uso principali	Residenziale		
Destinazioni d'uso secondarie	Commerciale al dettaglio, direzionale e servizi		
Parametri di edificabilità	Rc	<=	30%
	lp	<=	30%
	H max	<=	10,00 m
	Dc	>=	5,00 m
	Df	>=	5,00 m
	Ds	>=	5,00 m
Parcheggi di relazione	3,5 m ² /abitante	Per le destinazioni residenziali	
	80 m ² /100m ² di SU	Per destinazioni non residenziali	
	60% SV	Per esercizi inferiori a 400 m ² di SV	
	150% SV	Per esercizi tra 400 m ² e 1.500 m ² di SV	
Parcheggi stanziali	10 m ² /100 m ³		
Nucleo elementare di verde	6 m ² / abitante	40% SU non residenziale	
Volumetria indicativa	3.888 m ³	di cui	
	778 m ³	da reperire all'interno del mercato dei crediti volumetrici	

Note: Per quanto non esplicitato nella presente scheda si rimanda alle NTA di Piano

Superficie territoriale (**St**) - Indice territoriale (**It**) - rapporto di copertura (**Rc**) - Indice di permeabilità (**lp**) - altezza massima (**Hmax**) - distanza confini (**Dc**) - distanza fabbricati (**Df**) - distanza strade (**Ds**) - superficie di vendita (**SV**)

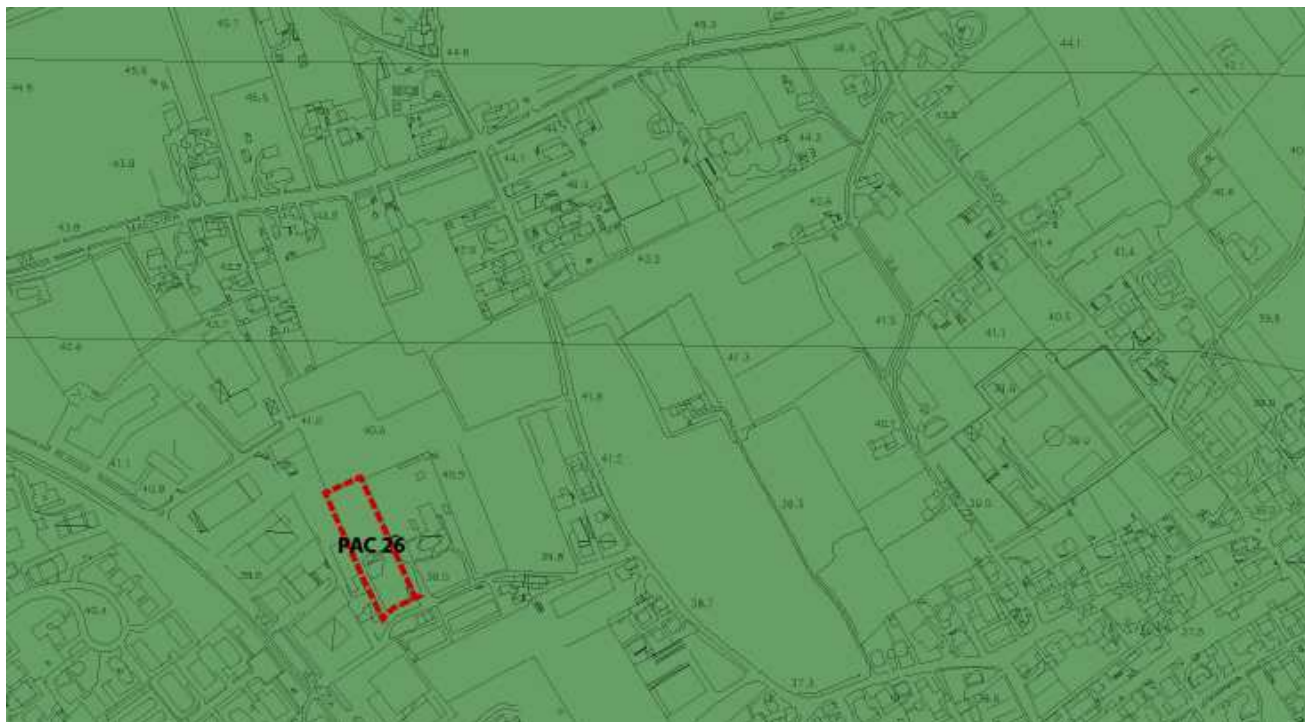
Indicazioni progettuali









perimetro dell'area di intervento	fascia di mitigazione ambientale 3 m	percorsi pedonali di prossimità
verde da valorizzare	fascia di mitigazione ambientale 10 m	principali allineamenti dell'edificato
aree di riequilibrio ambientale	fascia di mitigazione ambientale 20 m	area di concentrazione fondiaria
elettrodotto	fascia filtro agroambientale	unità elementare di verde
reticolo idrico	area di mitigazione infrastrutturale	
corridoio ecologico	direttrici della continuità ecosistemica	

NOTE

- L'impatto del reticolo viario dovrà essere mitigato attraverso delle fasce tampone (verde) della profondità minima di 5m
- Il progetto planivolumetrico dovrà favorire una continuità ecosistemica con il giardino privato esistente sul limite est del lotto
- La presentazione del Piano Attuativo è subordinata al mantenimento dell'ambito in buone condizioni ecologiche fino all'attuazione degli interventi.
- Sono oggetto di tutela le eventuali essenze di pregio esistenti all'interno del lotto

Estratto studio geologico. Classi di fattibilità**Legenda:**

-  CLASSE I - FASCE LITOLOGICHE: C6
-  CLASSE II - FASCE LITOLOGICHE: C6 -C7
-  CLASSE III - FASCE LITOLOGICHE: C7 - C8
-  CLASSE IV - FASCE LITOLOGICHE: C8 - C9
-  CLASSE III-R - FASCE LITOLOGICHE: C9 - C10
-  CAVE COLMATE