

Viale Grande

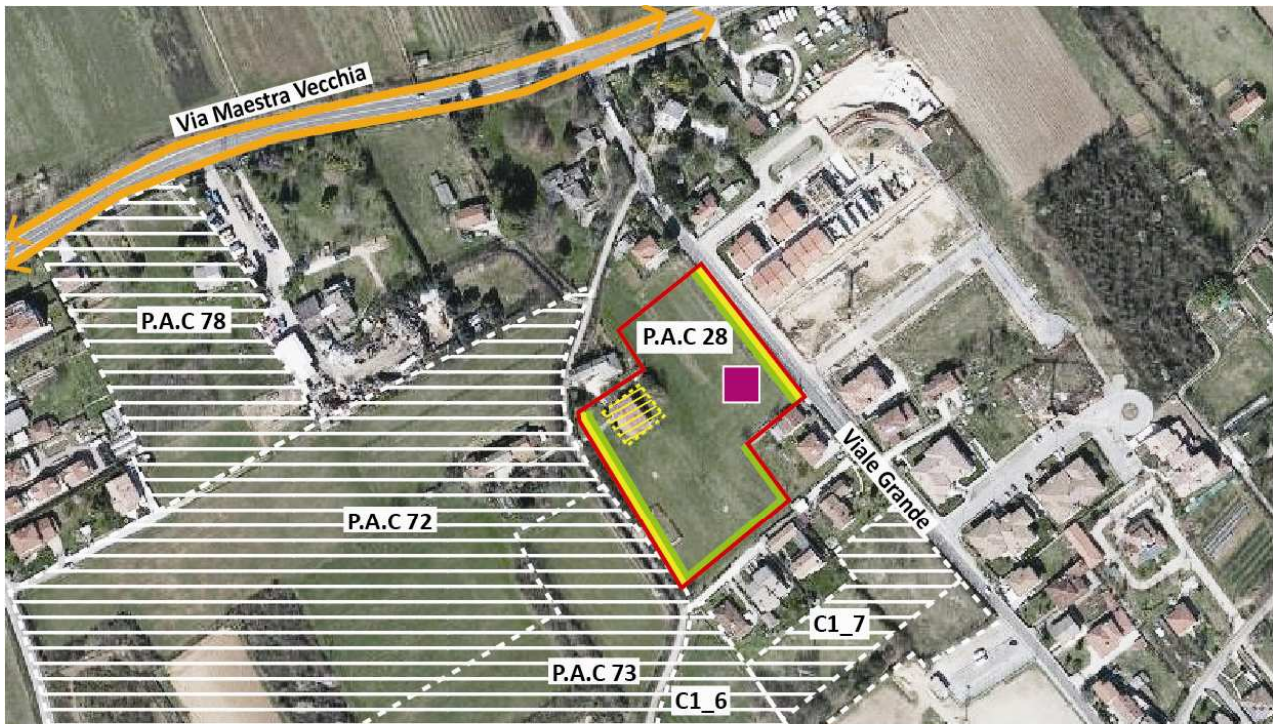


OBIETTIVI DELL'INTERVENTO:		Completamento del tessuto residenziale su area greenfield	
INDICI URBANISTICI E DATI PROGETTUALI - ZONA C DI ESPANSIONE RESIDENZIALE ART. 31 E 50 DELLE NTA			
St indicativa	10.783 m ²		
Indice territoriale	<i>It di zona</i>	m ³ / m ²	0,64
	<i>It perequativo</i>	m ³ / m ²	0,16
Destinazioni d'uso principali	Residenziale		
Destinazioni d'uso secondarie	Commerciale al dettaglio, direzionale e servizi		
Parametri di edificabilità	Rc	<=	30%
	Ip	<=	30%
	H max	<=	10,00 m
	Dc	>=	5,00 m
	Df	>=	5,00 m
	Ds	>=	5,00 m
Parcheggi di relazione	3,5 m ² /abitante	Per le destinazioni residenziali	
	80 m ² /100m ² di SU	Per destinazioni non residenziali	
	60% SV	Per esercizi inferiori a 400 m ² di SV	
	150% SV	Per esercizi tra 400 m ² e 1.500 m ² di SV	
Parcheggi stanziali	10 m ² /100 m ³		
Nucleo elementare di verde	6 m ² / abitante	40% SU non residenziale	
Volumetria indicativa	8.626 m ³	di cui	
	1.725 m ³	da reperire all'interno del mercato dei crediti volumetrici	

Note: Per quanto non esplicitato nella presente scheda si rimanda alle NTA di Piano

Superficie territoriale (**St**) - Indice territoriale (**It**) - rapporto di copertura (**Rc**) - Indice di permeabilità (**Ip**) - altezza massima (**Hmax**) - distanza confini (**Dc**) - distanza fabbricati (**Df**) - distanza strade (**Ds**)

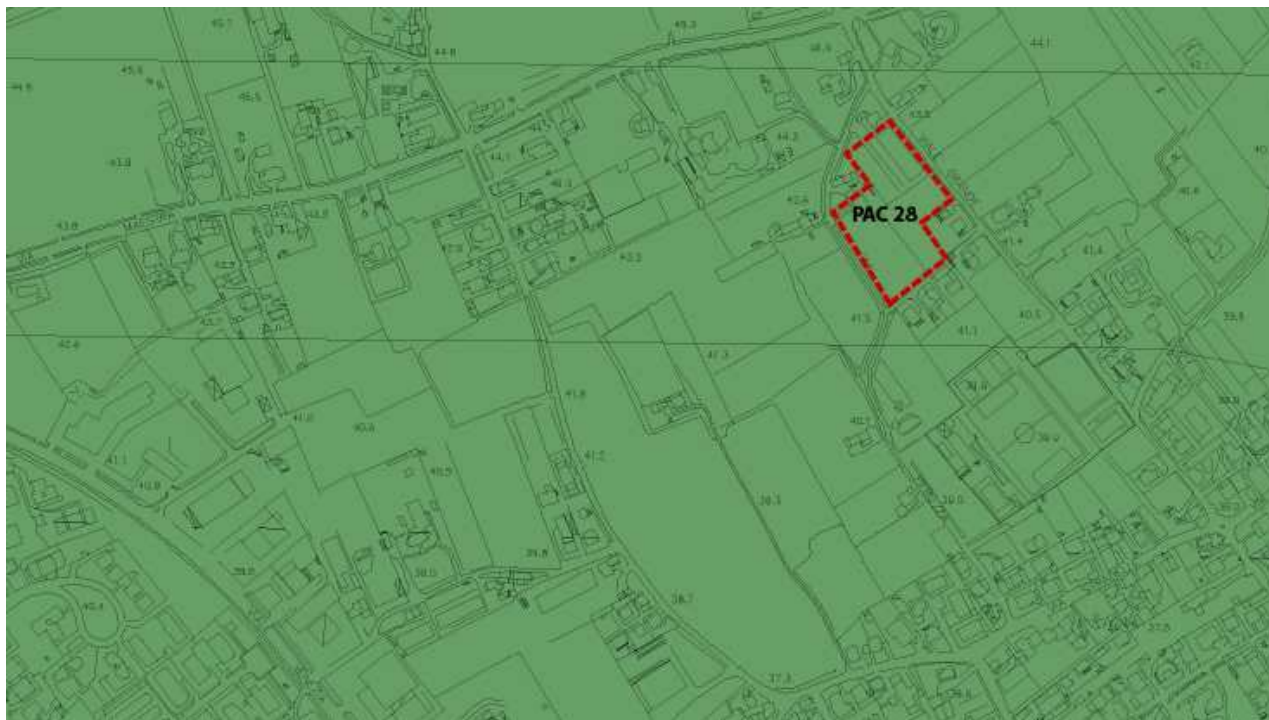
Indicazioni progettuali




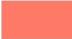




perimetro dell'area di intervento	fascia di mitigazione ambientale 3 m	percorsi pedonali di prossimità
verde da valorizzare	fascia di mitigazione ambientale 10 m	principali allineamenti dell'edificato
aree di riequilibrio ambientale	fascia di mitigazione ambientale 20 m	area di concentrazione fondiaria
elettrodotto	fascia filtro agroambientale	unità elementare di verde
reticolo idrico	area di mitigazione infrastrutturale	mantenimento degli edifici esistenti
corridoio ecologico	direttrici della continuità ecosistemica	percorsi ciclabili esistenti (PUMS)

NOTE

- Il progetto planivolumetrico dovrà favorire gli allineamenti dei nuovi volumi sulle strade esistenti
- All'interno del Piano Attuativo dovranno essere previsti percorsi pedonali di prossimità di collegamento interni al lotto e lungo le strade esistenti.
- L'impatto del reticolo viario dovrà essere mitigato attraverso delle fasce tampone (verde) della profondità minima di 5m
- L'attuazione del Piano Attuativo è subordinata al meccanismo concorsuale secondo le modalità contenute nelle Norme Tecniche di Attuazione del PRGC.
- La presentazione del Piano Attuativo è subordinata al mantenimento dell'attività agricola esistente fino all'attuazione degli interventi.
- Sono oggetto di tutela le eventuali essenze di pregio esistenti

Estratto studio geologico. Classi di fattibilità**Legenda:**

-  CLASSE I - FASCE LITOLOGICHE: C6
-  CLASSE II - FASCE LITOLOGICHE: C6 -C7
-  CLASSE III - FASCE LITOLOGICHE: C7 - C8
-  CLASSE IV - FASCE LITOLOGICHE: C8 - C9
-  CLASSE III-R - FASCE LITOLOGICHE: C9 - C10
-  CAVE COLMATE