

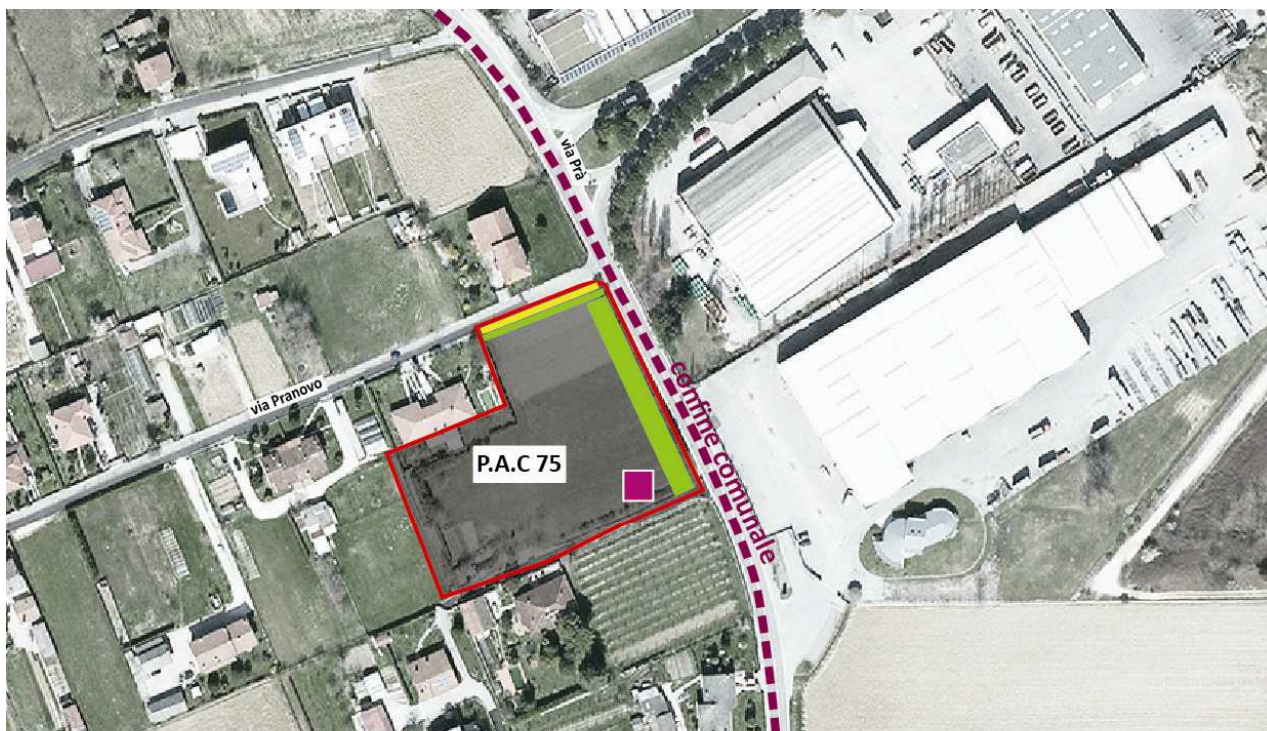


OBIETTIVI DELL'INTERVENTO:		Intervento di completamento del tessuto residenziale su area greenfield	
INDICI URBANISTICI E DATI PROGETTUALI - ZONA C DI ESPANSIONE RESIDENZIALE ART. 31 E 50 DELLE NTA			
St indicativa	7.204 m ²		
Indice territoriale	<i>It di zona</i>	m ³ / m ²	0,64
	<i>It perequativo</i>	m ³ / m ²	0,16
Destinazioni d'uso principali	Residenziale		
Destinazioni d'uso secondarie	Commerciale al dettaglio, direzionale e servizi		
Parametri di edificabilità	Rc	<=	30%
	lp	<=	30%
	H max	<=	10,00 m
	Dc	>=	5,00 m
	Df	>=	5,00 m
	Ds	>=	5,00 m
Parcheggi di relazione	3,5 m ² /abitante	Per le destinazioni residenziali	
	80 m ² /100m ² di SU	Per destinazioni non residenziali	
	60% SV	Per esercizi inferiori a 400 m ² di SV	
	150% SV	Per esercizi tra 400 m ² e 1.500 m ² di SV	
Parcheggi stanziali	10 m ² /100 m ³		
Nucleo elementare di verde	6 m ² / abitante	40% SU non residenziale	
Volumetria indicativa	5.763 m ³	di cui	
	1.153 m ³	da reperire all'interno del mercato dei crediti volumetrici	

Note: Per quanto non esplicitato nella presente scheda si rimanda alle NTA di Piano

Superficie territoriale (**St**) - Indice territoriale (**It**) - rapporto di copertura (**Rc**) - Indice di permeabilità (**lp**) - altezza massima (**Hmax**) - distanza confini (**Dc**) - distanza fabbricati (**Df**) - distanza strade (**Ds**) - superficie di vendita (**SV**)

Indicazioni progettuali

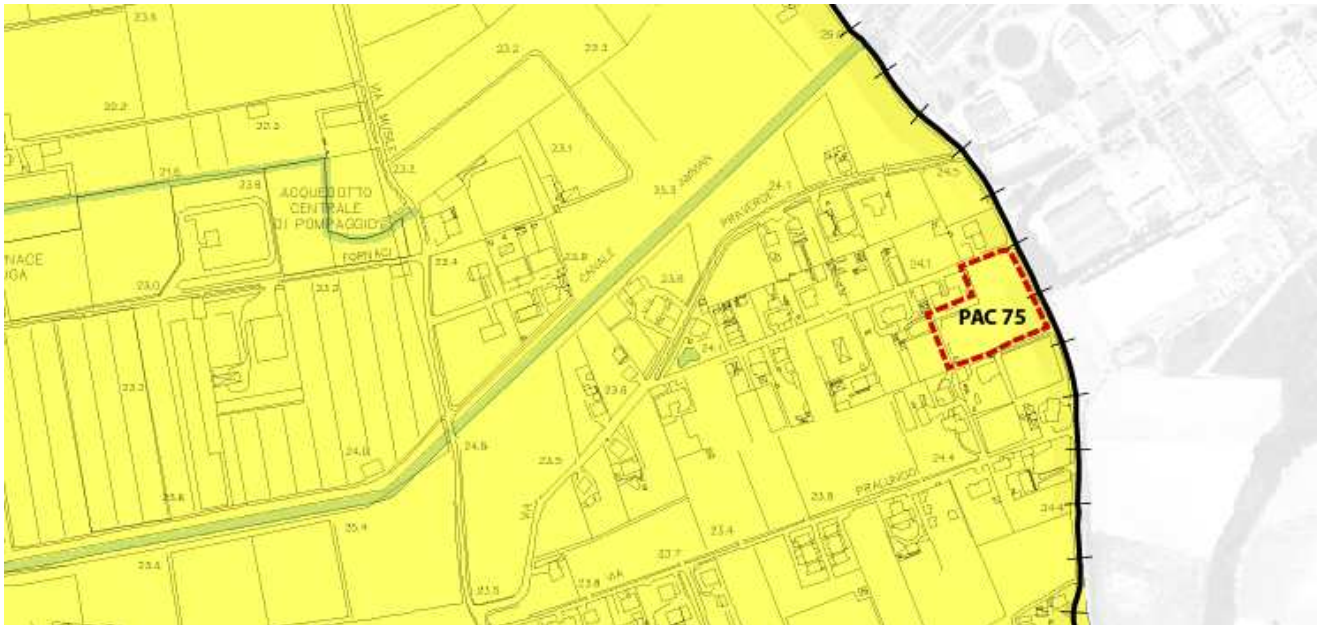


perimetro dell'area di intervento	fascia di mitigazione ambientale 3 m	percorsi pedonali di prossimità
verde da valorizzare	fascia di mitigazione ambientale 10 m	principali allineamenti dell'edificato
aree di riequilibrio ambientale	fascia di mitigazione ambientale 20 m	area di concentrazione fondiaria
elettrodotto	fascia filtro agroambientale	unità elementare di verde
reticolo idrico	area di mitigazione infrastrutturale	
corridoio ecologico	direttrici della continuità ecosistemica	

NOTE

- Il progetto dovrà prevedere una fascia filtro a verde piantumato verso l'area industriale confinante con l'ambito di intervento. Tale fascia dovrà avere una profondità minima di m 10.
- All'interno del Piano Attuativo dovranno essere previsti percorsi pedonali di prossimità nord –sud in corrispondenza delle strade esistenti
- La presentazione del Piano Attuativo è subordinata al mantenimento dell'ambito in buone condizioni ecologiche fino all'attuazione degli interventi.
- sono oggetto di tutela le eventuali essenze di pregio e i filari alberati esistenti localizzati all'interno dell'ambito.

Estratto studio geologico. Classi di fattibilità



Legenda:

- CLASSE I - FASCE LITOLOGICHE: C6
- CLASSE II - FASCE LITOLOGICHE: C6 -C7
- CLASSE III - FASCE LITOLOGICHE: C7 - C8
- CLASSE IV - FASCE LITOLOGICHE: C8 - C9
- CLASSE III-R - FASCE LITOLOGICHE: C9 - C10
- CAVE COLMATE