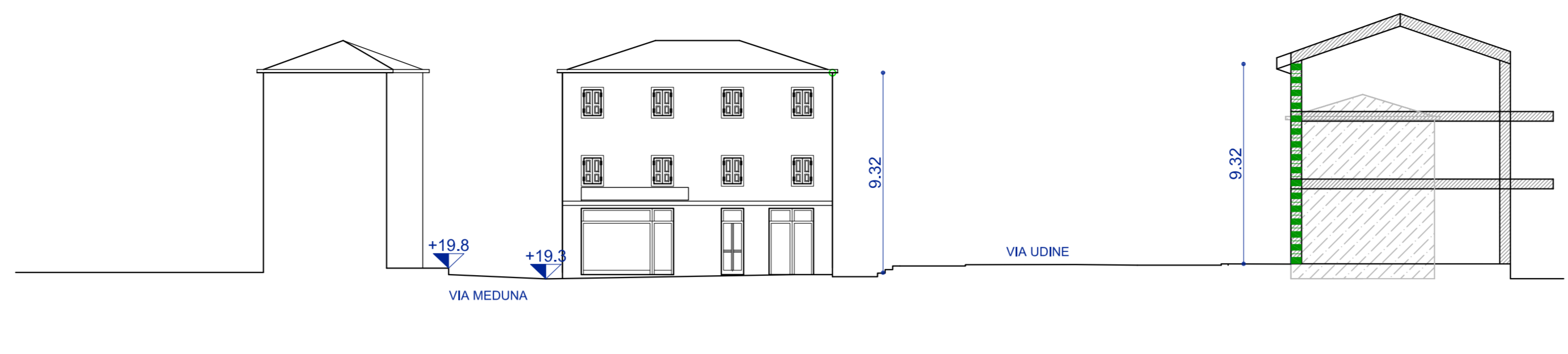
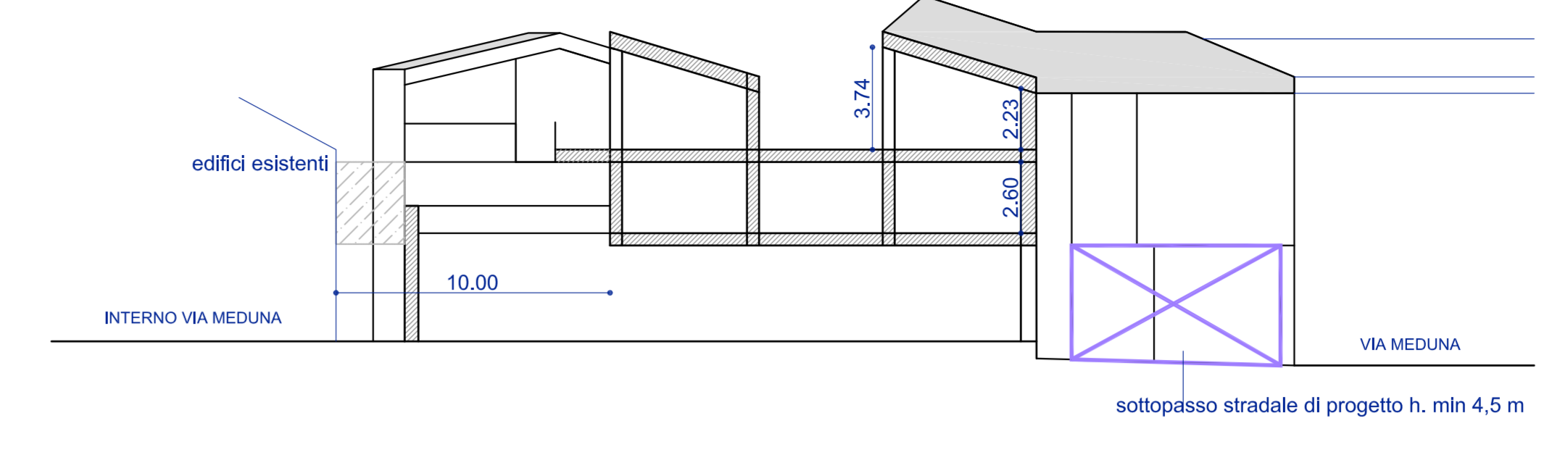


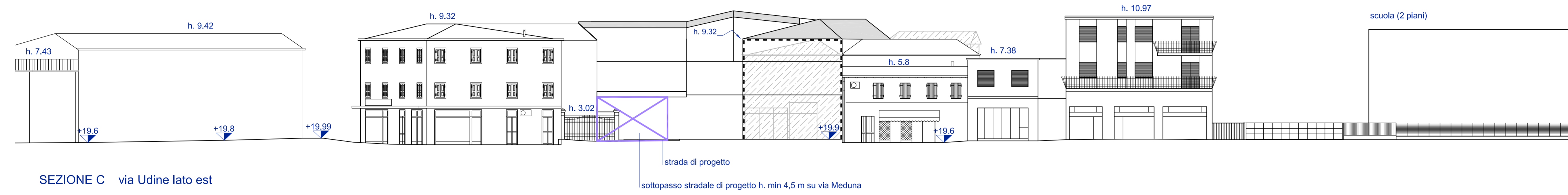
SEZIONE E via Meduna



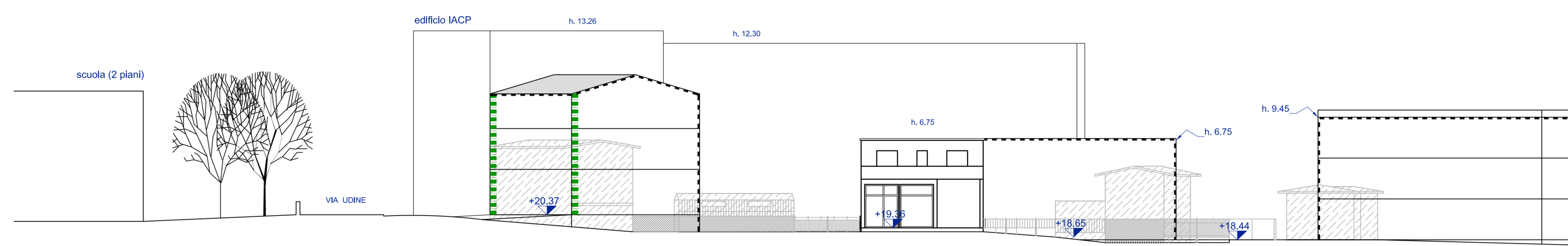
SEZIONE D piazza Meduna - via Udine



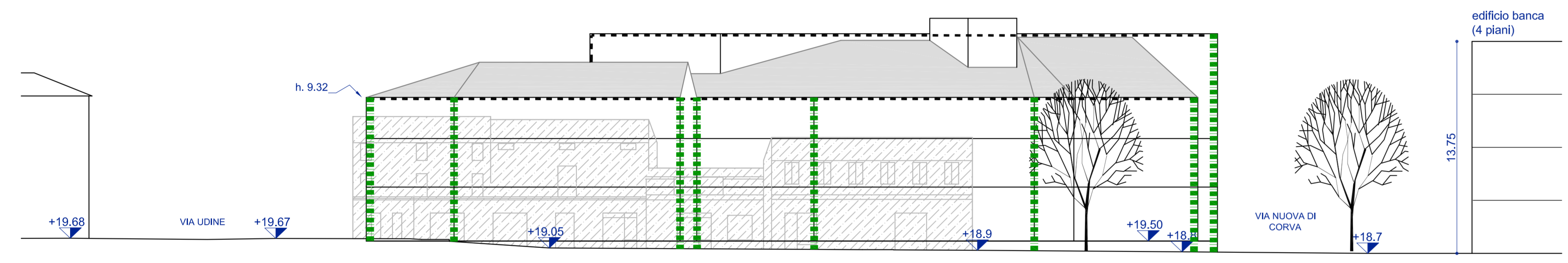
SEZIONE F



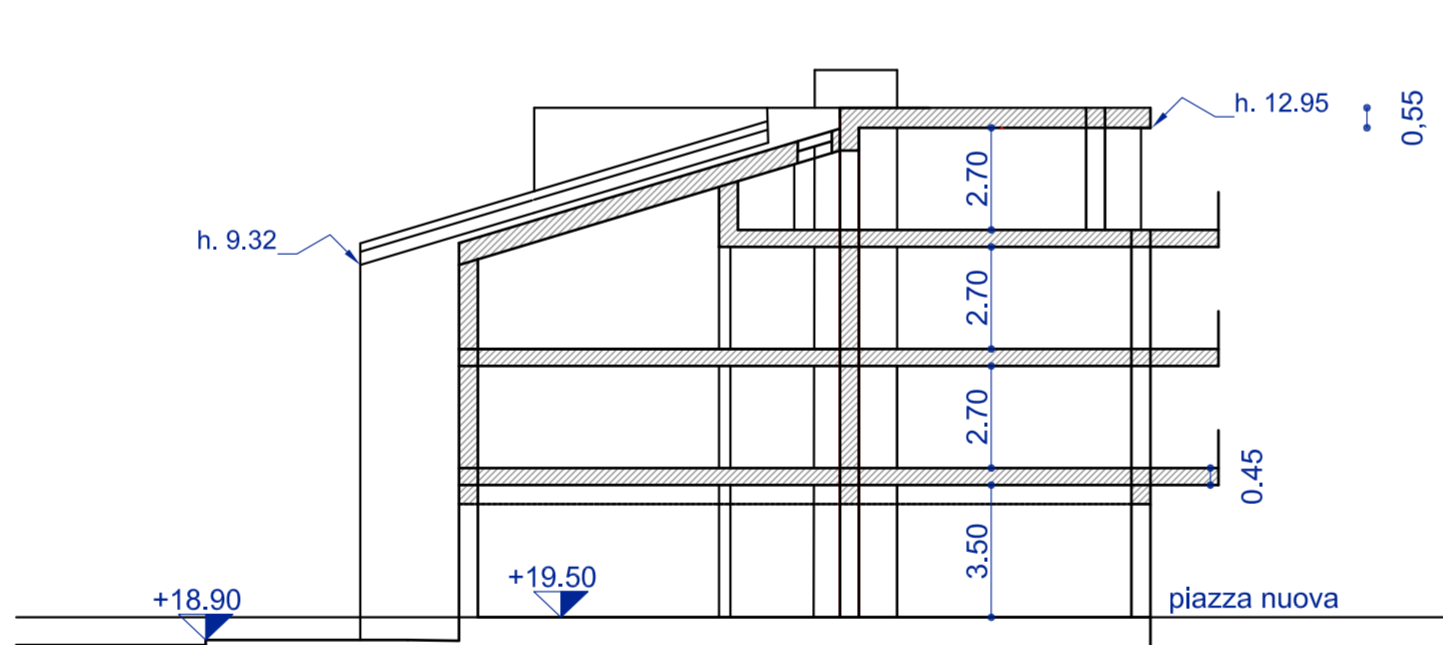
SEZIONE C via Udine lato est



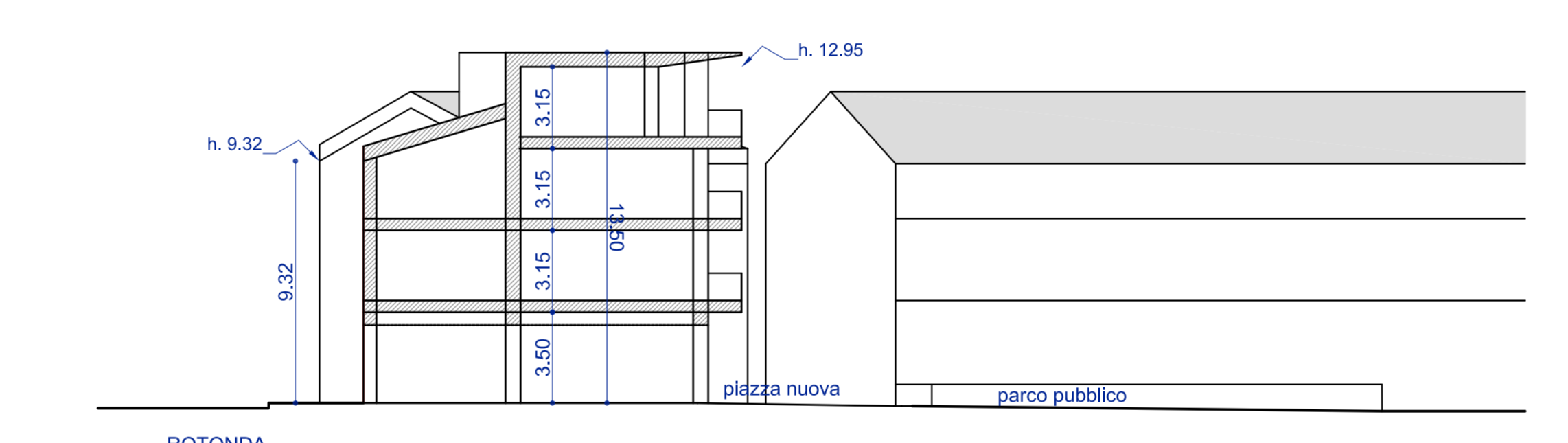
SEZIONE G interno via Udine



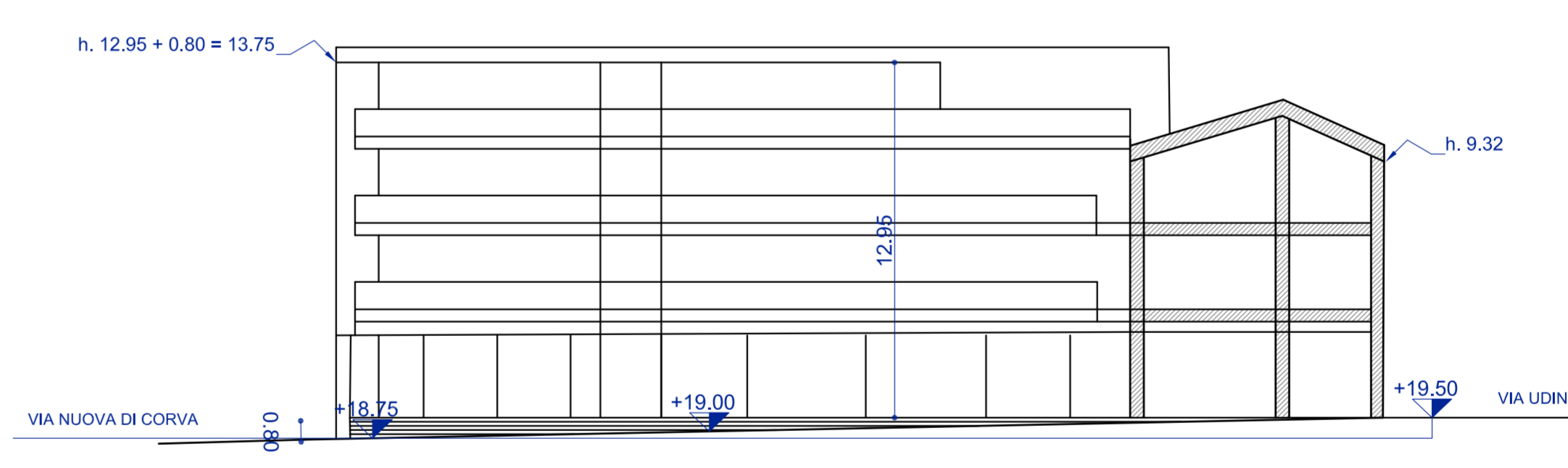
SEZIONE A testata nord verso la rotonda



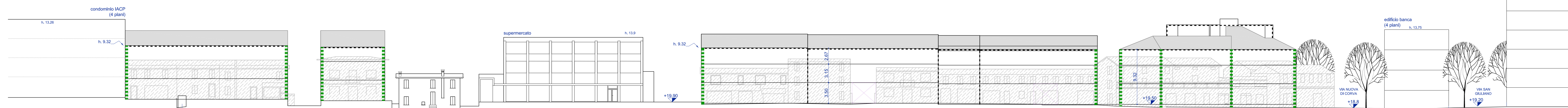
SEZIONE L



SEZIONE I



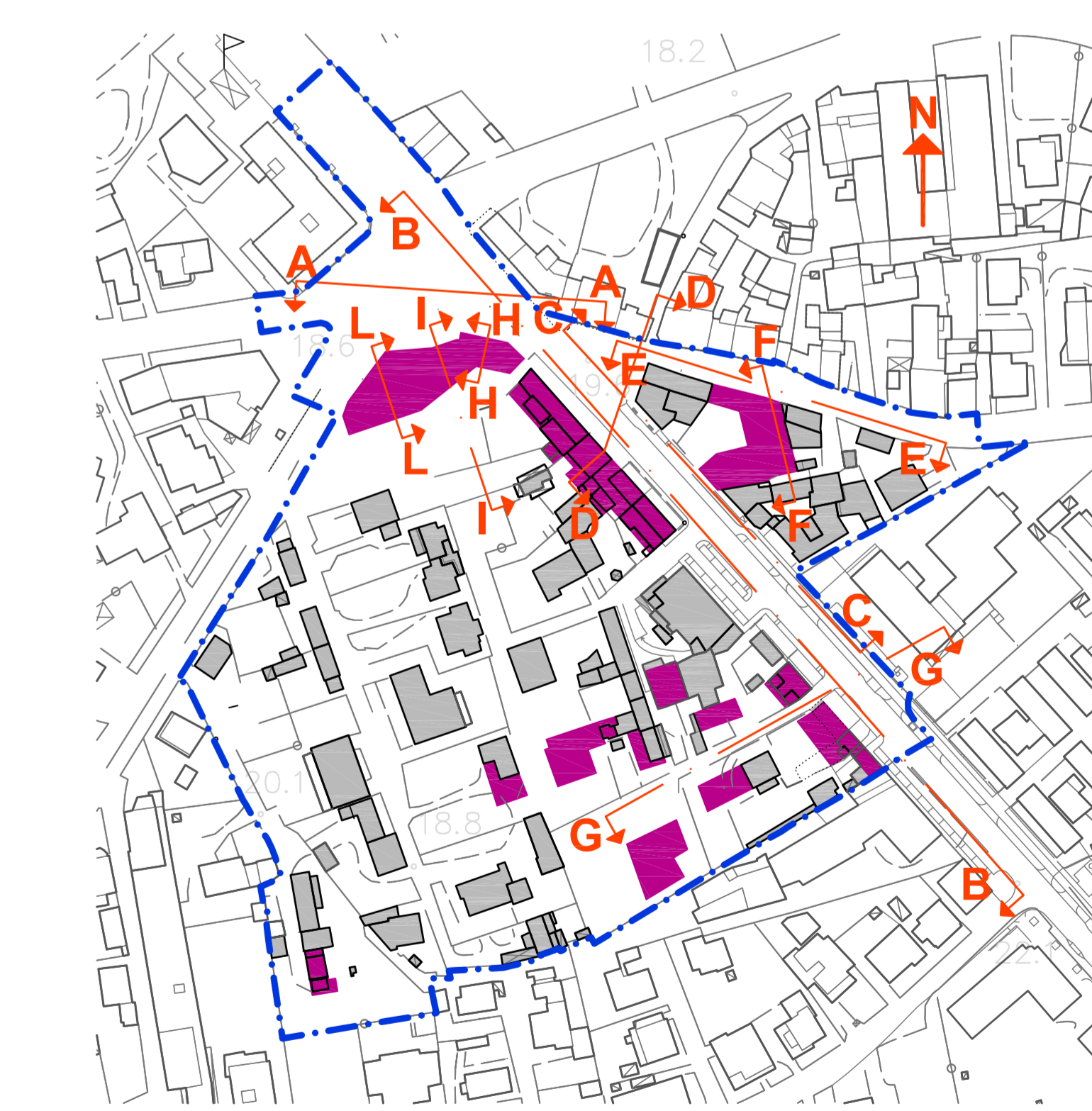
SEZIONE H



SEZIONE B via Udine lato ovest

- PROSPETTI
- FABBRICATO O PARTI DI FABBRICATO DA DEMOLIRE
 - INVILUPPO EDILIZIO DI AMPLIAMENTO, SOPRAELEVAZIONE E NUOVA EDIFICAZIONE
 - ALLINEAMENTO OBBLIGATORIO
 - PORTICI E SOTTOPASSI
 - SOTTOPASSI CARRABILI PRIVATI (LOCALIZZAZIONE INDICATIVA)
 - ALTEZZE RELATIVE AI NUOVI INTERVENTI EDILIZI
 - TETTI A FALDE. RIF. ART. 10.

NOTA: Le sezioni non sono vincolanti ed hanno valore indicativo. Lo spessore indicativo dei soletti interpiano è di 45 cm, delle pareti esterne è di 50 cm, della copertura 55 cm (conseguimento efficienza energetica).



- PERIMETRO DI PIANO
- EDIFICI ESISTENTI
- EDIFICI DI PROGETTO