

zona di  
recupero  
n.4  
14 settembre 2009

COMUNE DI PORDENONE  
P.R.P.C. di iniziativa pubblica  
denominato PR 21  
di BORGOMEDUNA

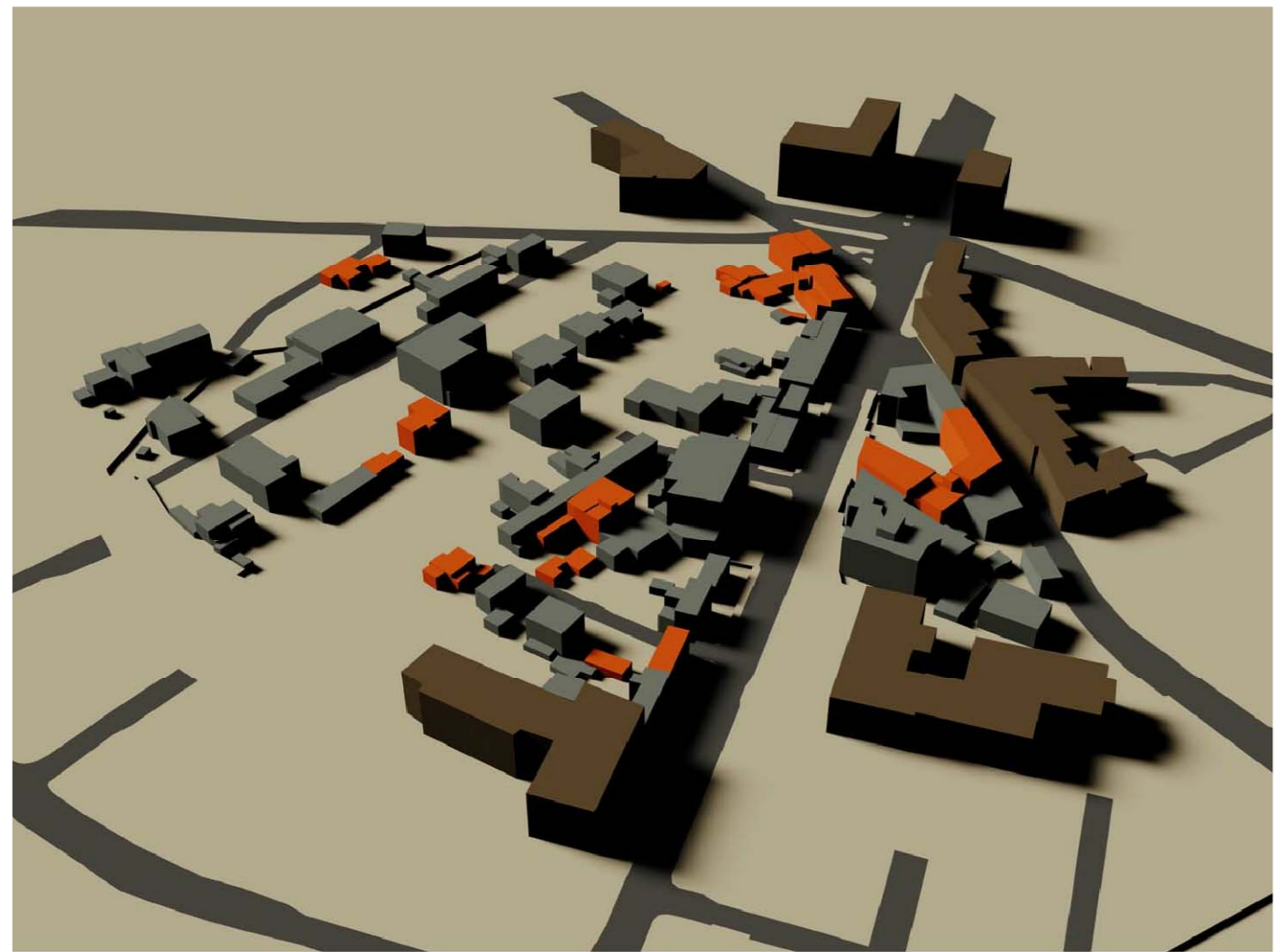
Tav. n.  
**P.12**  
FUORI SCALA

VISTE PROSPETTICHE

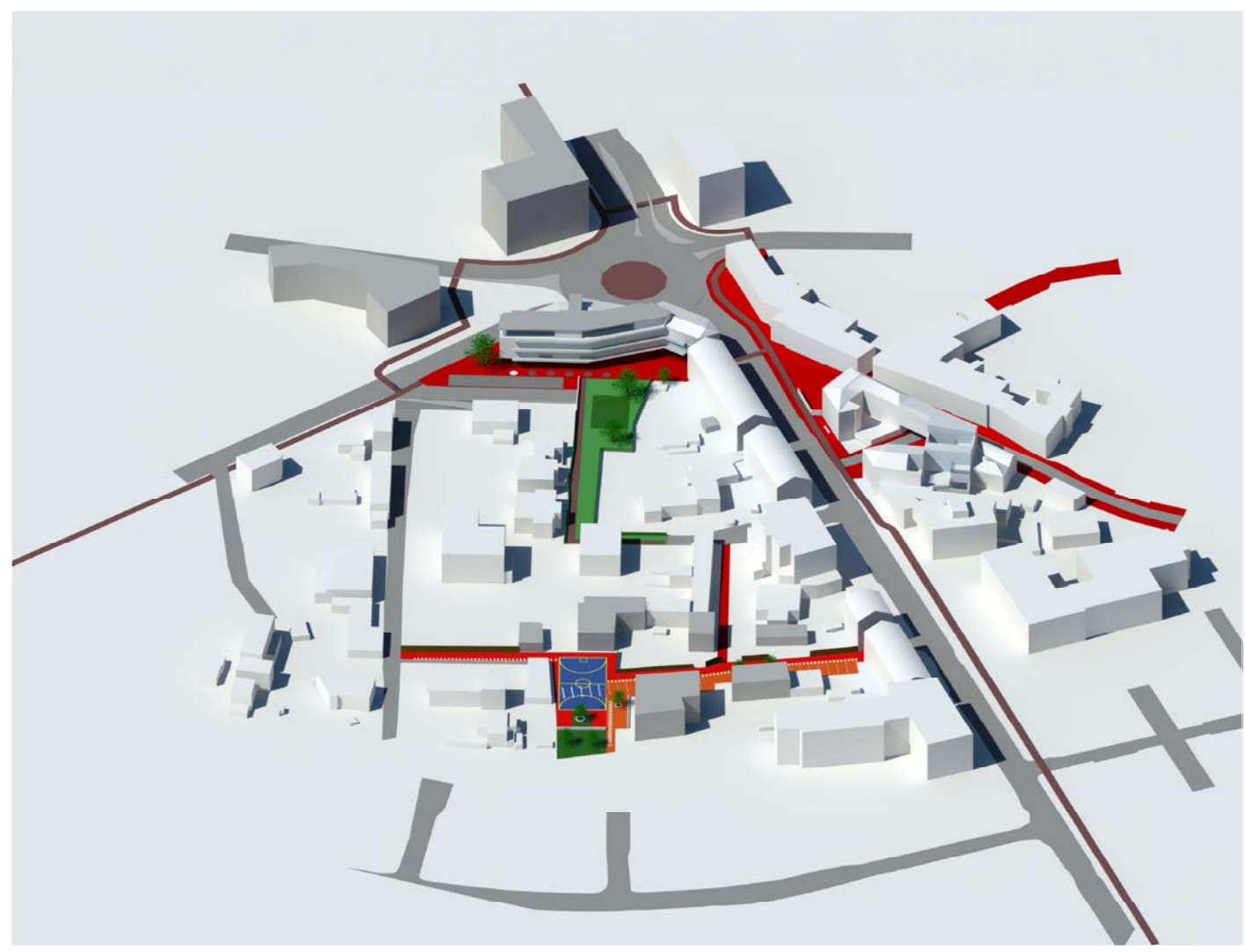
SETTORE 6 - PIANIFICAZIONE - EDILIZIA  
ATTIVITA' ECONOMICHE  
U.O.C. URBANISTICA

Responsabile del Procedimento: Arch. Antonio Zofrea  
Responsabili del Progetto: Arch. Mariagrazia Santoro  
Ing. Marco Toneguzzi  
con: Arch. Paola Cigalotto  
Arch. Stefania Domini  
Geom. Laura Falomo

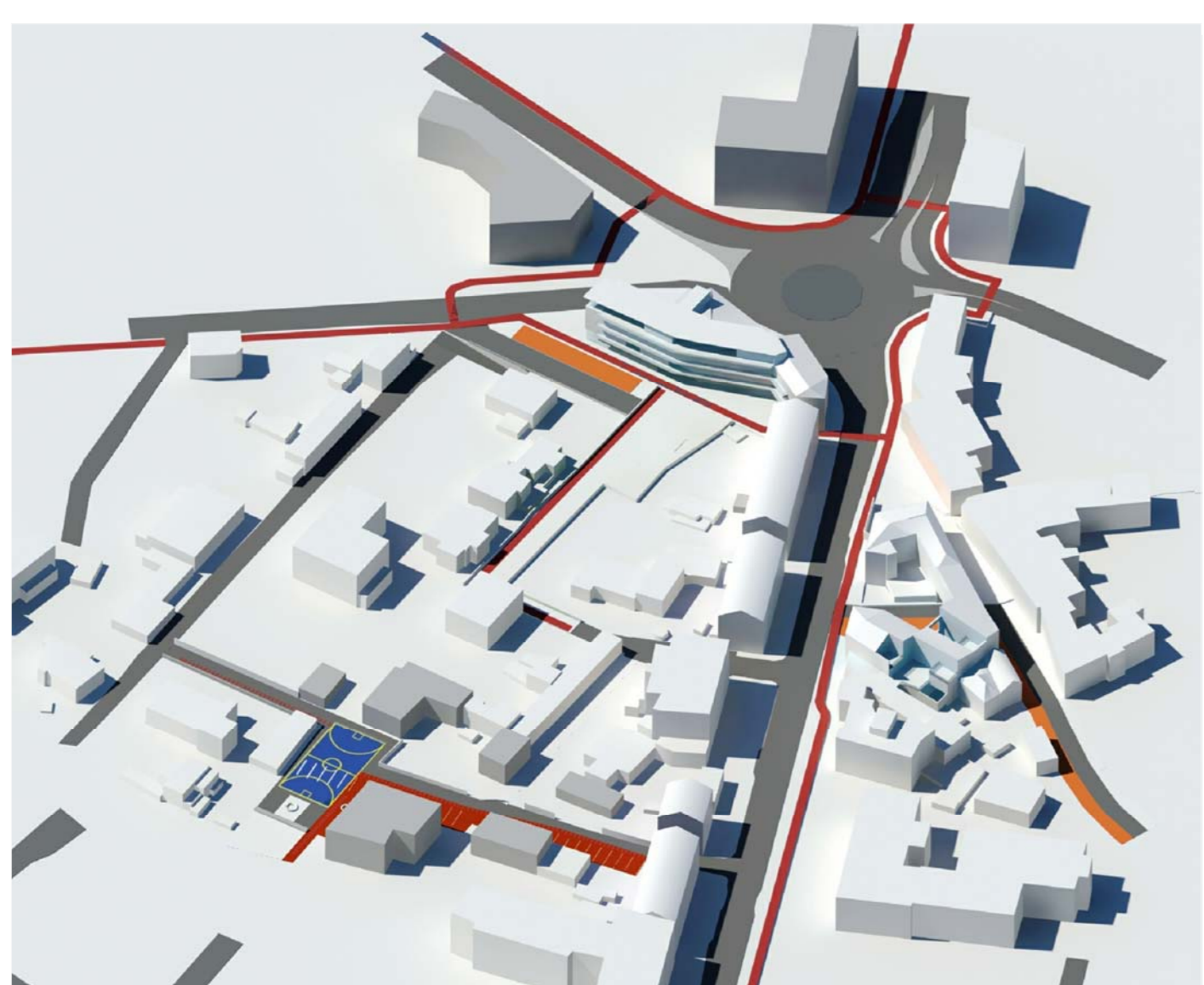
Collaboratori al Progetto:



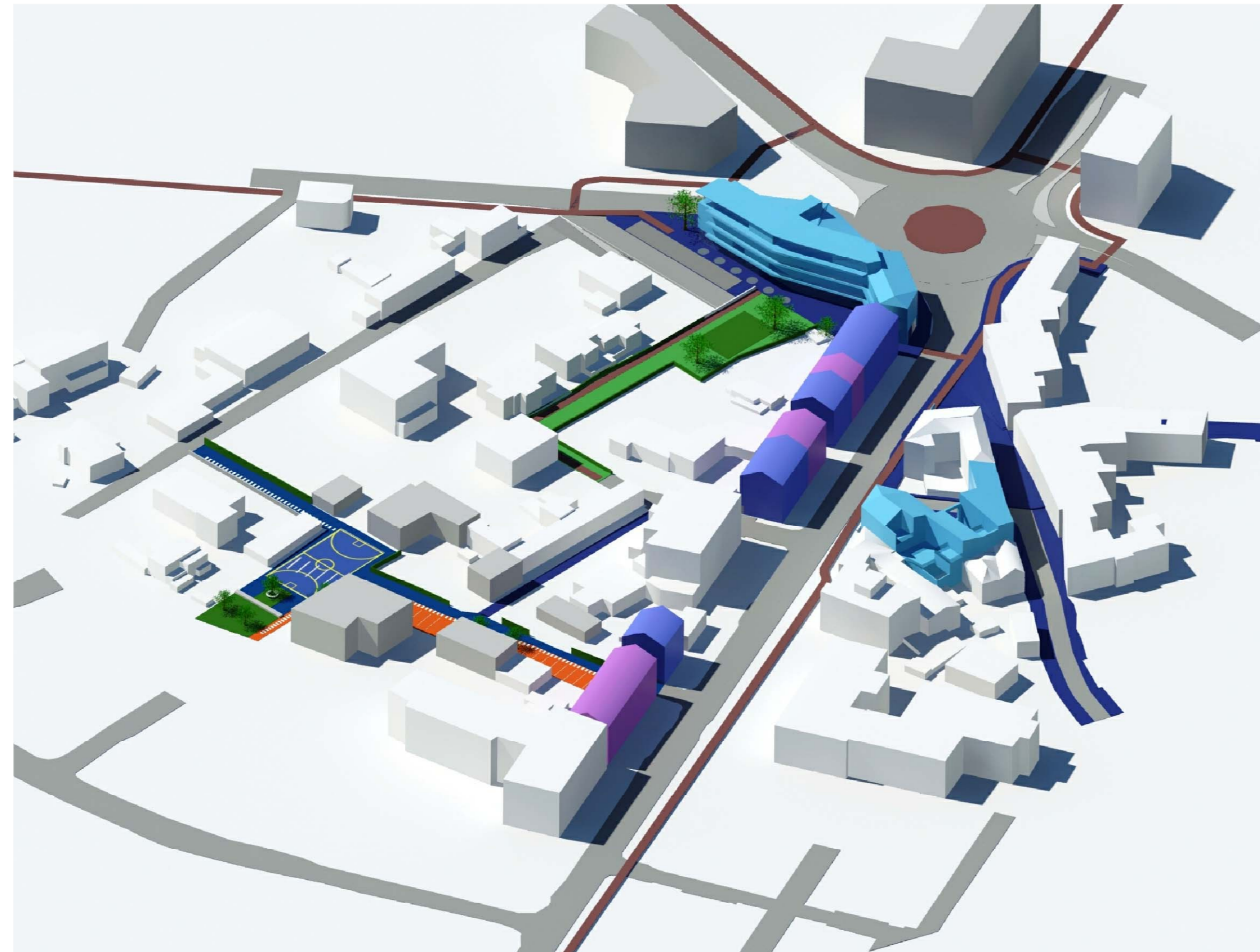
BOZZA DI PROGETTO - DEMOLIZIONI (in arancione)



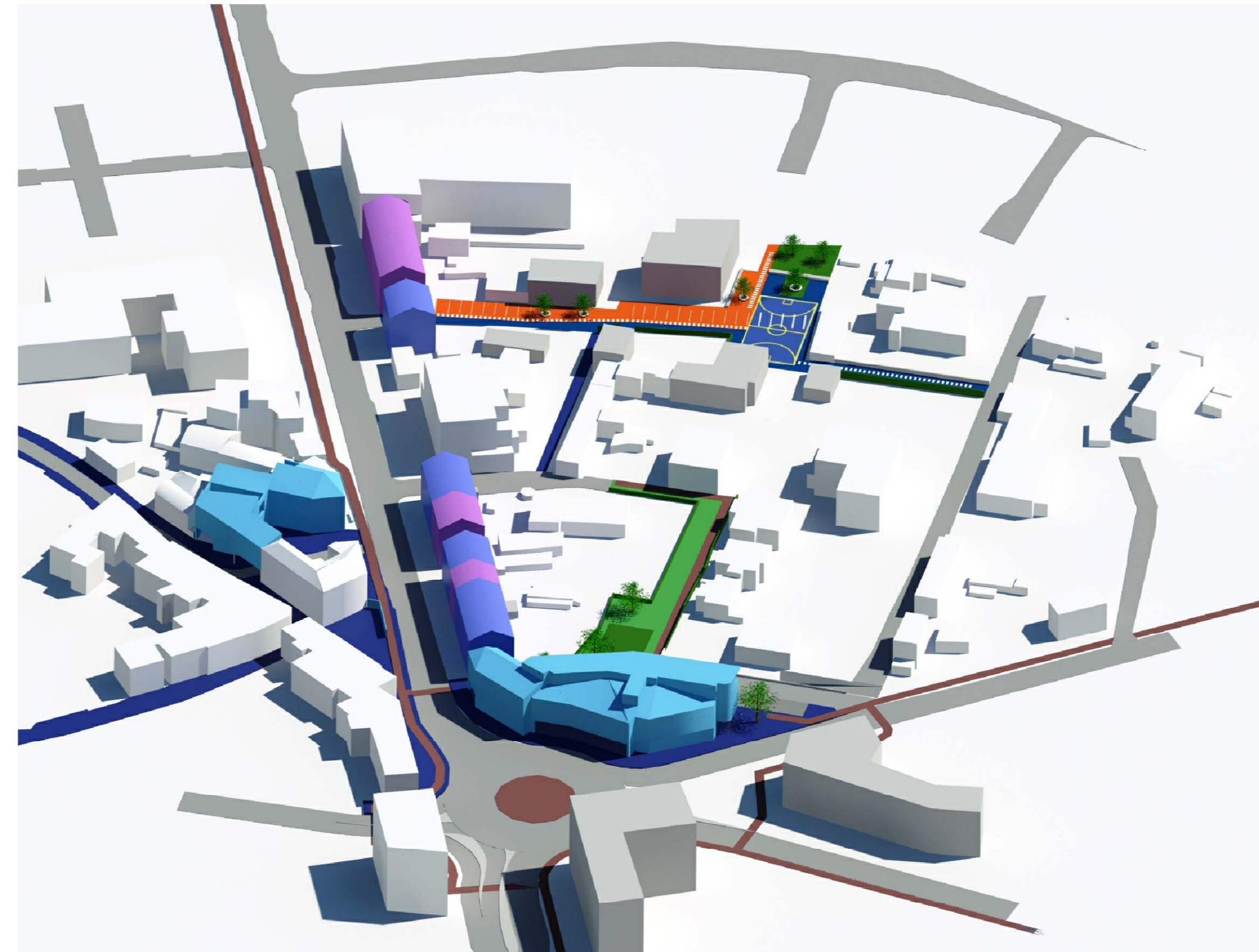
NUOVO SISTEMA DI SPAZI PUBBLICI "LA PIAZZA DIFFUSA" (in rosso)



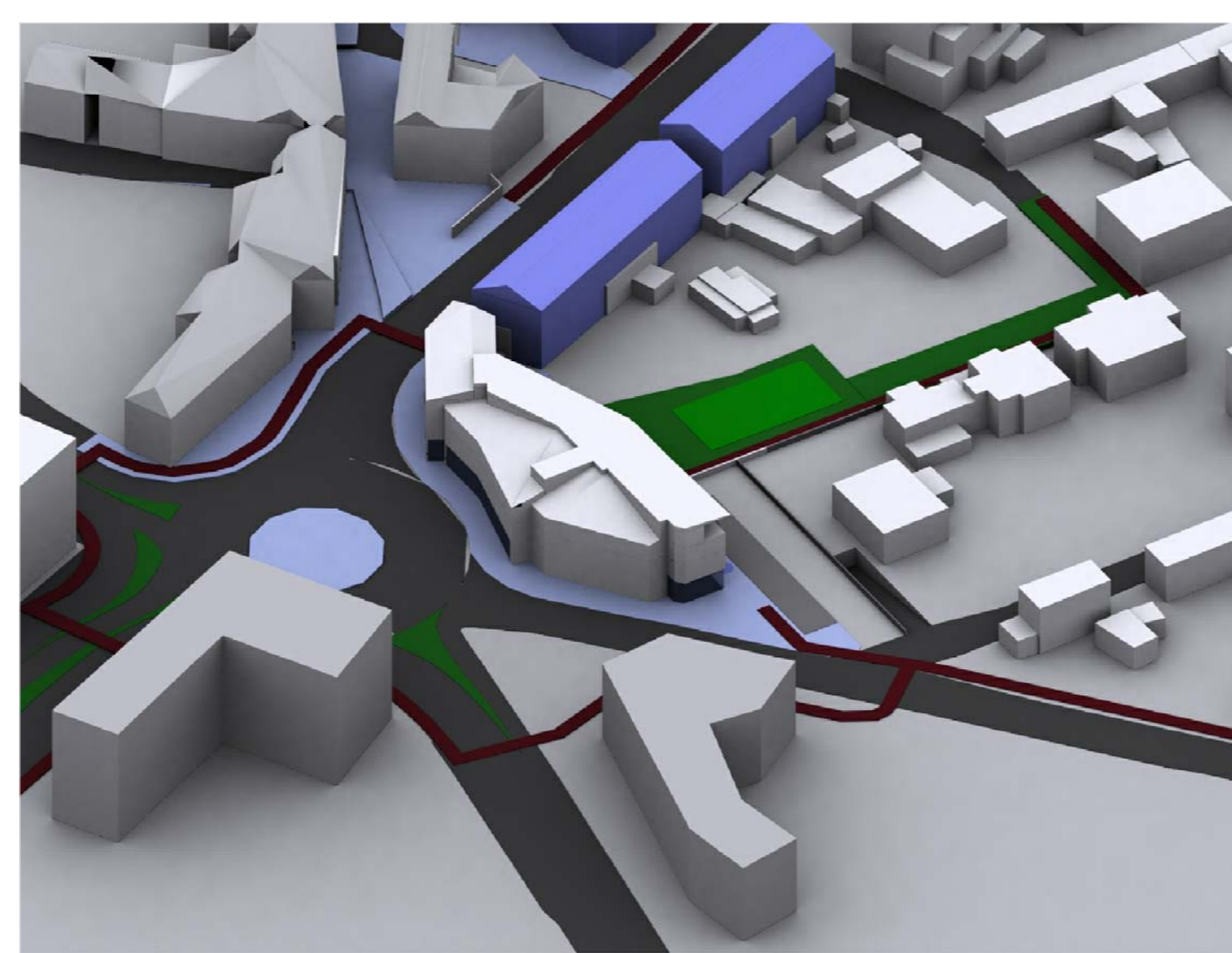
SISTEMA DELLE PISTE CICLABILI (in rosso) E DEI PARCHEGGI (in arancio)



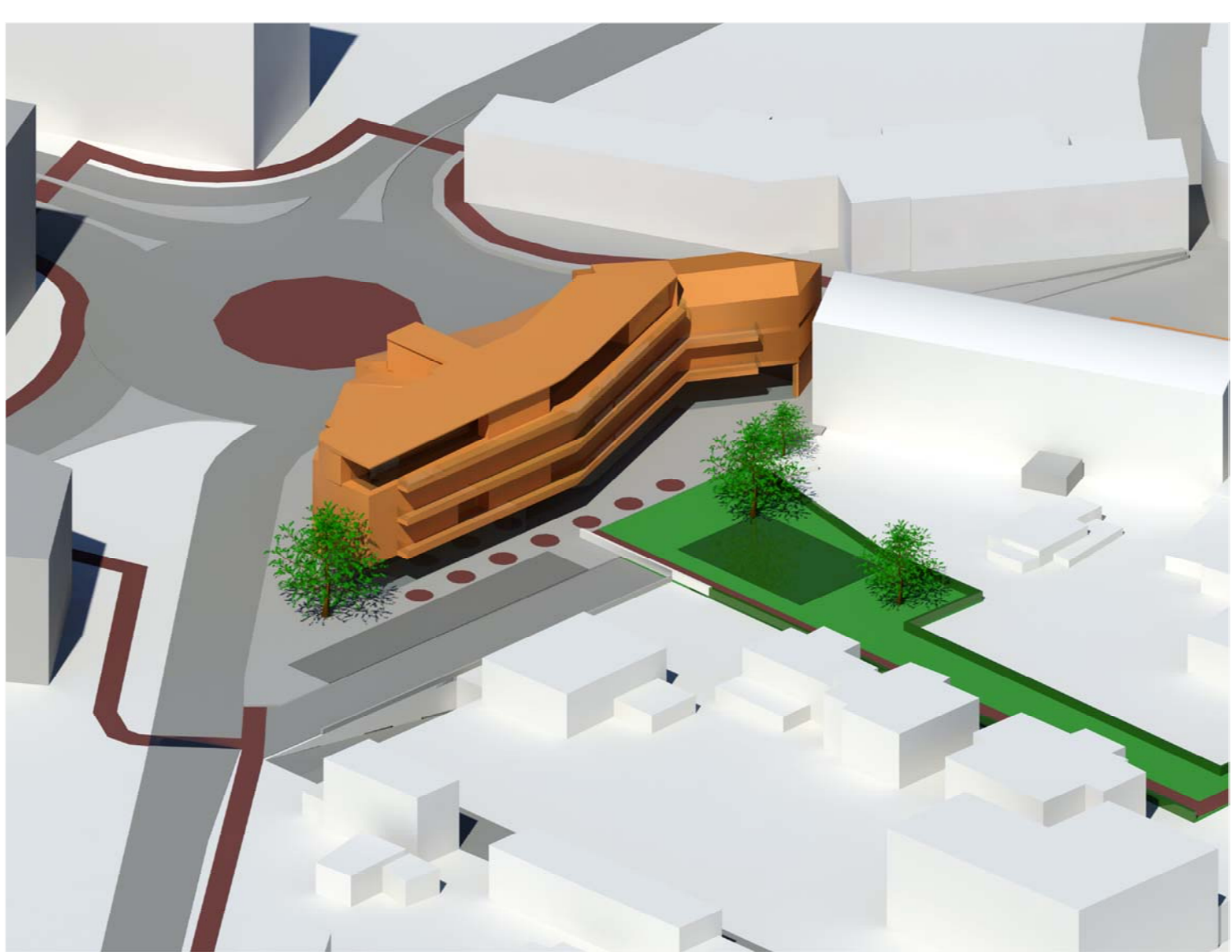
BOZZA DI PROGETTO - PLANIVOLUMETRICO (da sud) -  
in azzurro le nuove edificazioni  
in lilla e viola gli ampliamenti sugli edifici esistenti  
in blu le aree pedonali  
in rosso le piste ciclabili  
in verde le aree a parco



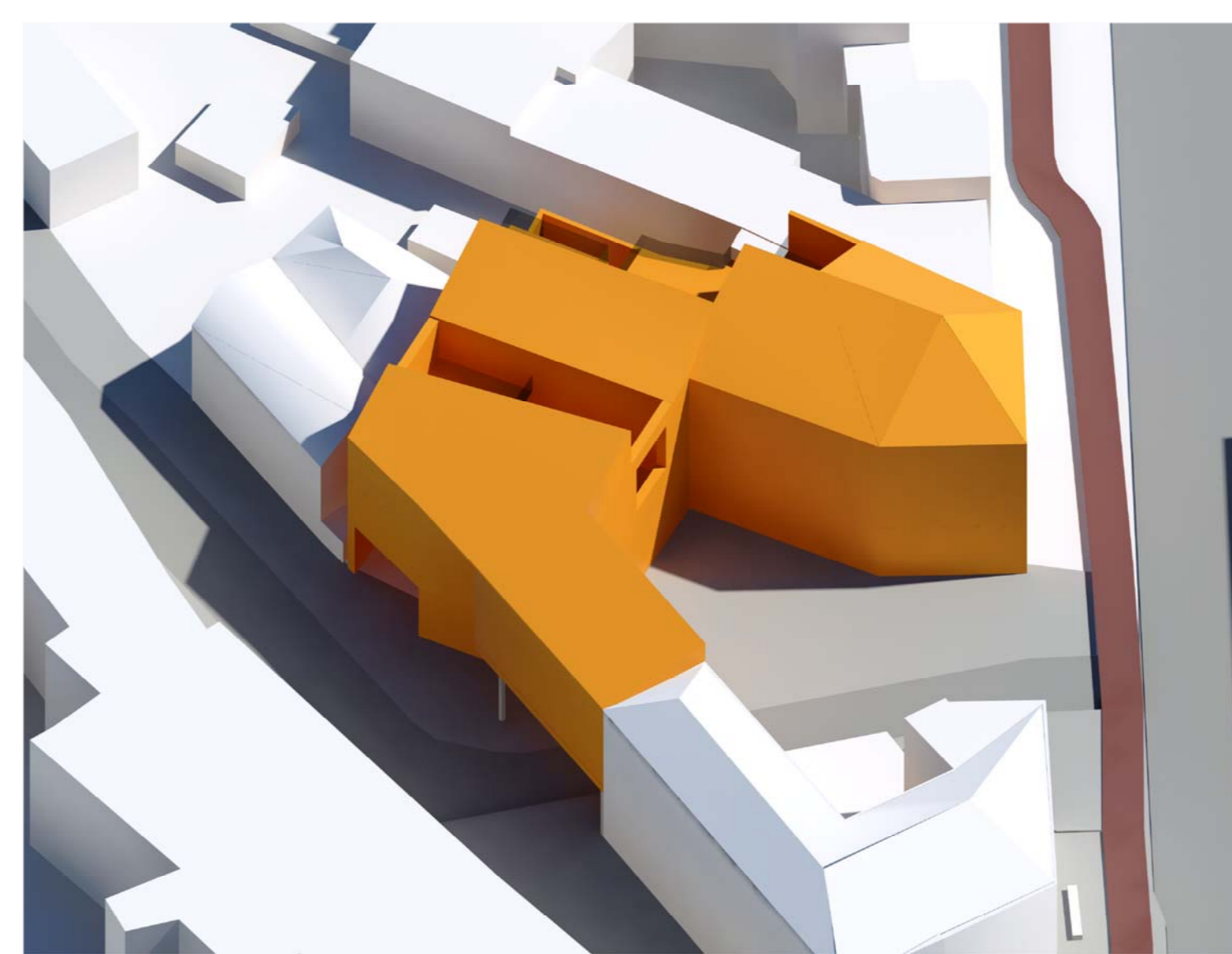
BOZZA DI PROGETTO - PLANIVOLUMETRICO (da sud) -  
in azzurro le nuove edificazioni  
in lilla e viola gli ampliamenti sugli edifici esistenti  
in blu le aree pedonali  
in rosso le piste ciclabili  
in verde le aree a parco



NUOVA ROTONDA STRADALE



NUOVO EDIFICIO DI TESTA



NUOVO EDIFICIO - AREA "GOMMISTA"